



# Neurofyziologie a neuropatologie 1. a 2. seminář

MUDR. KATEŘINA KAPOUNKOVÁ, PH.D.

# vyšetření

- ▶ Obtížné si zapamatovat, co přesně dělat
- ▶ Není jistota po čem vlastně pátrat
- ▶ Jak nález popsat ?

Je nutná orientace v diagnostických postupech  
Je nutná orientace v topice  
Je nutná orientace v syndromech

Ne vždy klient přijde s diagnózou  
– nutné ho nasměrovat

# Syntéza jednotlivých vyšetřovaných nálezů

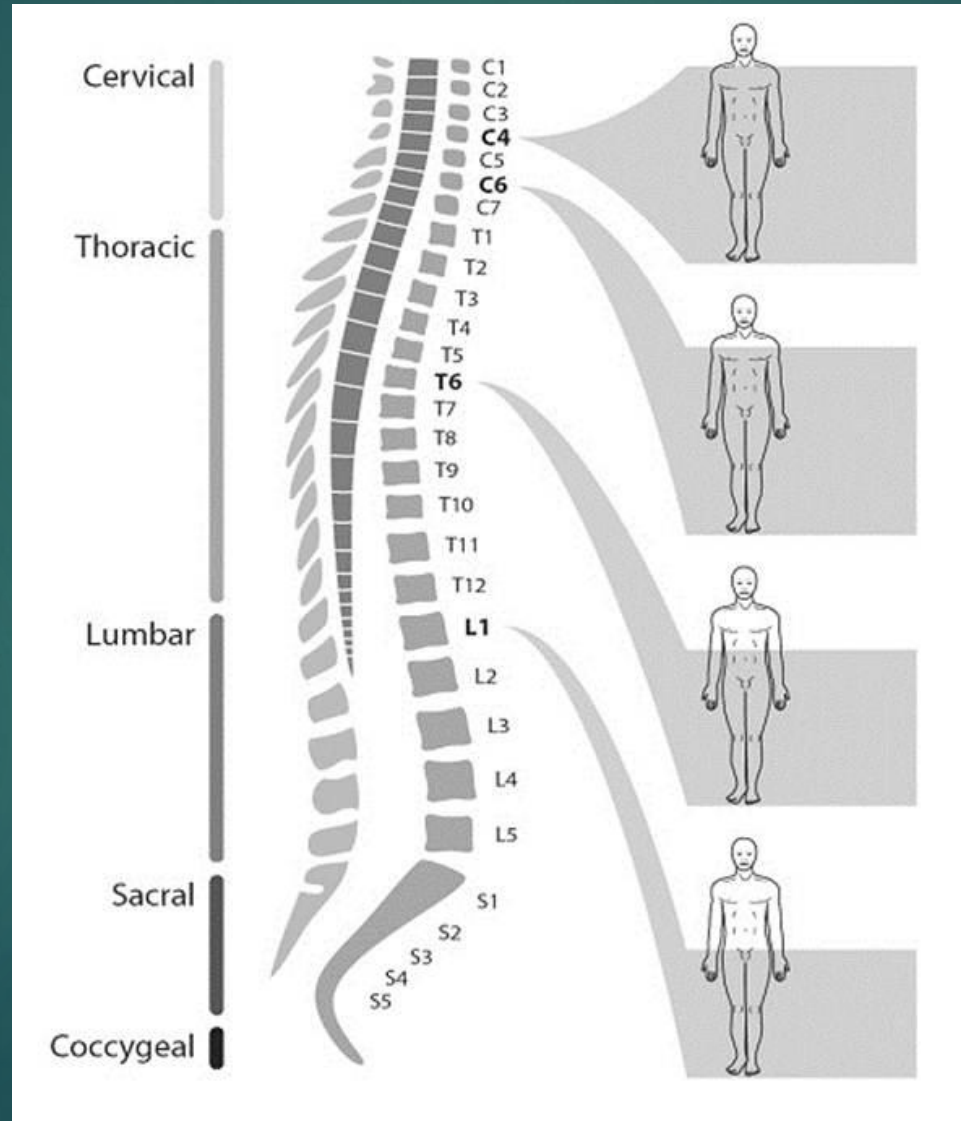


anatomická

syndromologická

etiologická

# Anatomická syntéza nálezu



# Syndromologická syntéza nálezu

Kombinace jednotlivých nálezů



Klinický syndrom

# Etiologická syntéza nálezu

Příčina je původu:

- ▶ Genetického
- ▶ Kongenitálního
- ▶ Infekčního
- ▶ Zánětlivého
- ▶ Neoplastického
- ▶ Degenerativního
- ▶ Metabolického a toxického
- ▶ Paroxysmálního ( epilepsie, migrény)
- ▶ Endokrinního
- ▶ Cévního

# Ulehčeno ?

- ▶ Nejsme diagnostici – klient přijde s diagnózou – **SNAD !!!!!**

Nemusíme tedy si  
odebrat anamnézu ?

Nemusíme orientačně  
klienta vyšetřit ?

Chyba – vše musíme udělat  
!!!!

Doplnění anamnestických dat  
( další potíže)

Aktuální tělesný a duševní stav ( může  
se lišit)

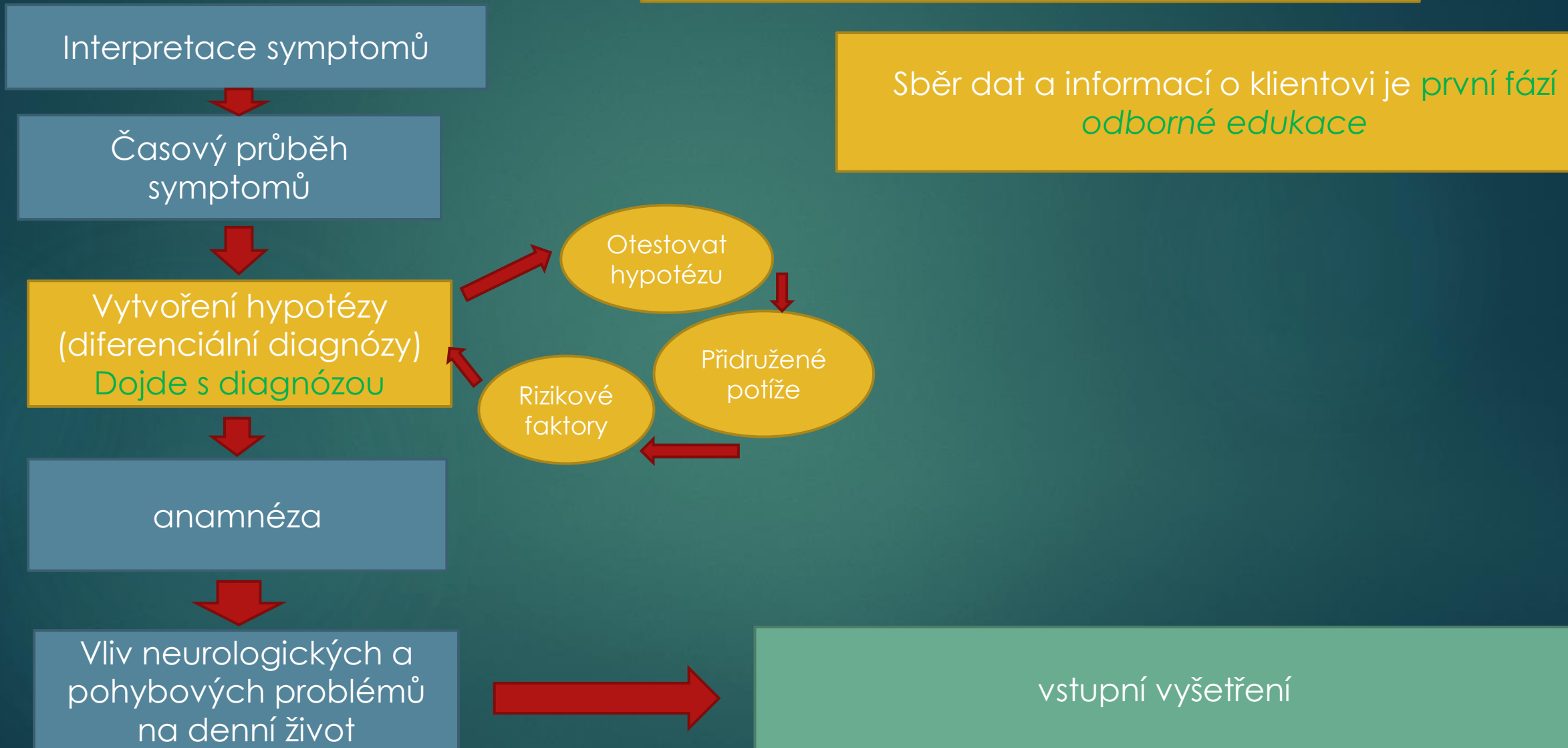
Individualizace

Odborná  
pomoc

# ANAMNÉZA

patří mezi nejdůležitější součásti vyšetření  
základ vyšetření

Sběr dat a informací o klientovi je **první fází odborné edukace**





# V obsahu anamnézy lze rozlišit:

- ▶ **Objektivní údaje**- zjistí nezávisle **druhá osoba** pozorováním, pohledem, poslechem, pohmatem, poklepem, čichem nebo srovnáním s normou (TK, barva kůže, přítomnosti třesu, zápachu, pocení, grimasování, zaujímaná poloha klienta atd).
- ▶ **Subjektivní údaje**- **sděluje klient sám** (jeho vnímání zdravotního stavu, životní situace). Patří mezi ně sdělení klienta o bolesti, svědění, o parestéziích, o nevolnosti, o strachu, úzkosti, starostech, obavách atd.

Všechny získané informace je nutné *zaznamenat přesně a věcně*, bez interpretace údajů, kterou by mohl být původní význam informace zkreslen.

# Struktura získávání anamnézy:

## 1) získávání anamnestických údajů :

- ❖ studiem **zdravotnické dokumentace**
- ❖ **anamnestickým rozhovorem**

od klienta,

od rodičů nemocného dítěte,

od rodinných příslušníků - dospělé osoby,

od doprovodu klienta

## 2) zjištění příznaků (určujících znaků nebo rizikových faktorů a jejich příčin)

- ❖ **strukturovaným rozhovorem**
- ❖ **pozorováním** k posouzení aktuálního stavu
- ❖ **screeningovým vyšetřením**
- ❖ vyšetřením užitím **testů a škál**

Anamnestická data vždy cílit

Známe diagnózu  
( ulehčeno)

# Základní osobní informace

- ▶ Jméno, základní iniciály
- ▶ Věk
- ▶ Pohlaví
- ▶ Pravo/levorukost
- ▶ Zaměstnání
- ▶ Předchozí zaměstnání
- ▶ *Eventuálně zájmy*

# Současné potíže ( pacientovo vnímání choroby + objektivní anam.) Proč přichází ?

Co se stalo ?

Povězte mi o tom vše, od samého začátku ( necháme klienta mluvit)

Povahu potíží , jak se projevují

Průběh potíží  
( rychlost rozvoje potíží)

Vyvolávající a úlevové faktory

Současný zdravotní stav

Z toho se  
pokusit  
určit

Objektivní anamnézu od příbuzných,..  
*Přehnané reakce, simulace, alkohol, léky,...*

Hypotéza a postup dalších  
vyšetření + další příznaky

# Osobní anamnéza

Osobní anamnéza je chronologický výčet chorob, operací, úrazů a jejich komplikací prodělaných od dětství do současnosti.

- ▶ Období těhotenství matky
- ▶ Porodní trauma
- ▶ Psychomotorický vývoj ( Kdy začal chodit?)
- ▶ Dětské infekční nemoci (zarděnky, příušnice, plané neštovice, spála, záškrť)
- ▶ Učení ve škole
- ▶ Hypertenze
- ▶ DM ( i komplikace)
- ▶ Alergie
- ▶ Úrazy
- ▶ operace
- ▶ Onemocnění
- ▶ Kouření
- ▶ Alkohol, káva
- ▶ drogy

+ farmakologická anamnéza a výživová anamnéza

# Rodinná anamnéza – rizikové faktory

- ▶ Hypertenze
- ▶ DM
- ▶ ischemická choroba srdeční (ICHS)
- ▶ infarkt myokardu (IM)
- ▶ cévní mozková příhoda (CMP) – výskyt či úmrtí na cévní onemocnění do 50 let u mužů a 55 let u žen je epidemiologicky závažné
- ▶ vředová choroba gastroduodenální (VCHGD)
- ▶ duševní choroby (deprese, schizofrenie,...)
- ▶ nádorové onemocnění
- ▶ TBC, infekční hepatitidy, neurologická či psychiatrická onemocnění

# Sociální anamnéza

- ▶ Rodinné zázemí
- ▶ Interpersonální vztahy
- ▶ Počet dětí
- ▶ bydlení



# Ještě něco jiného?

- ▶ Sportoval ?
- ▶ Jaký druh sportu ?