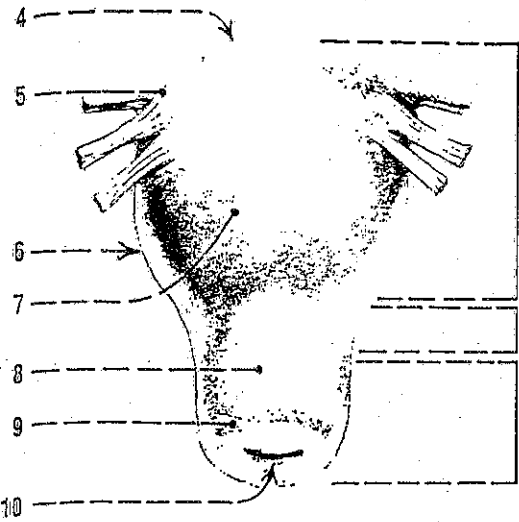


1. TUBA UTERINA (ROZŘÍZNUTÁ) A OVARIUM, ZAVĚŠENÉ NA LIGAMENTUM LATUM UTERI: pohled zezadu na vyňat  
schéma

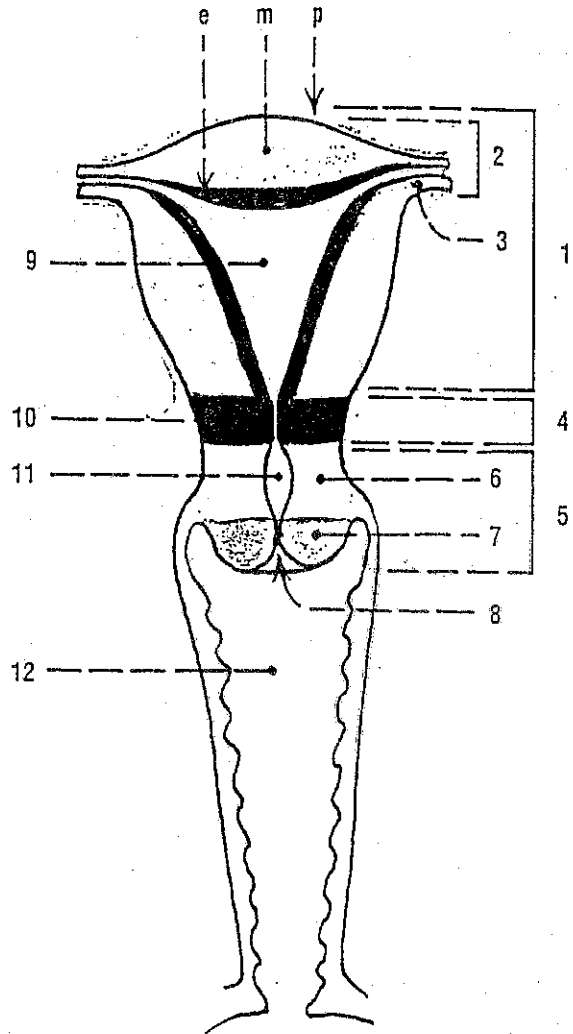
1. tuba uterina (tubae uterinae)  
2. ostium uterinum tubae uterinae  
3. corpus tubae uterinae  
4. ampulla tubae uterinae  
5. infundibulum tubae uterinae s ostium abdominale tubae uterinae  
6. fimbriae tubae uterinae  
7. ovarium  
8. lig. ovarica  
9. corpus ovarii  
10. corpus ovarii s corpus vesiculososa epoophori  
11. corpus ovarii s corpus vesiculososa epoophori  
12. corpus ovarii s corpus vesiculososa epoophori  
13. corpus ovarii s corpus vesiculososa epoophori  
14. corpus ovarii s corpus vesiculososa epoophori

9 paroophoron  
10 ovarium  
11 ostium uterinum tubae uterinae  
12 děloha (frontálně rozříznutá)  
13 lig. latum uteri  
14 vagina



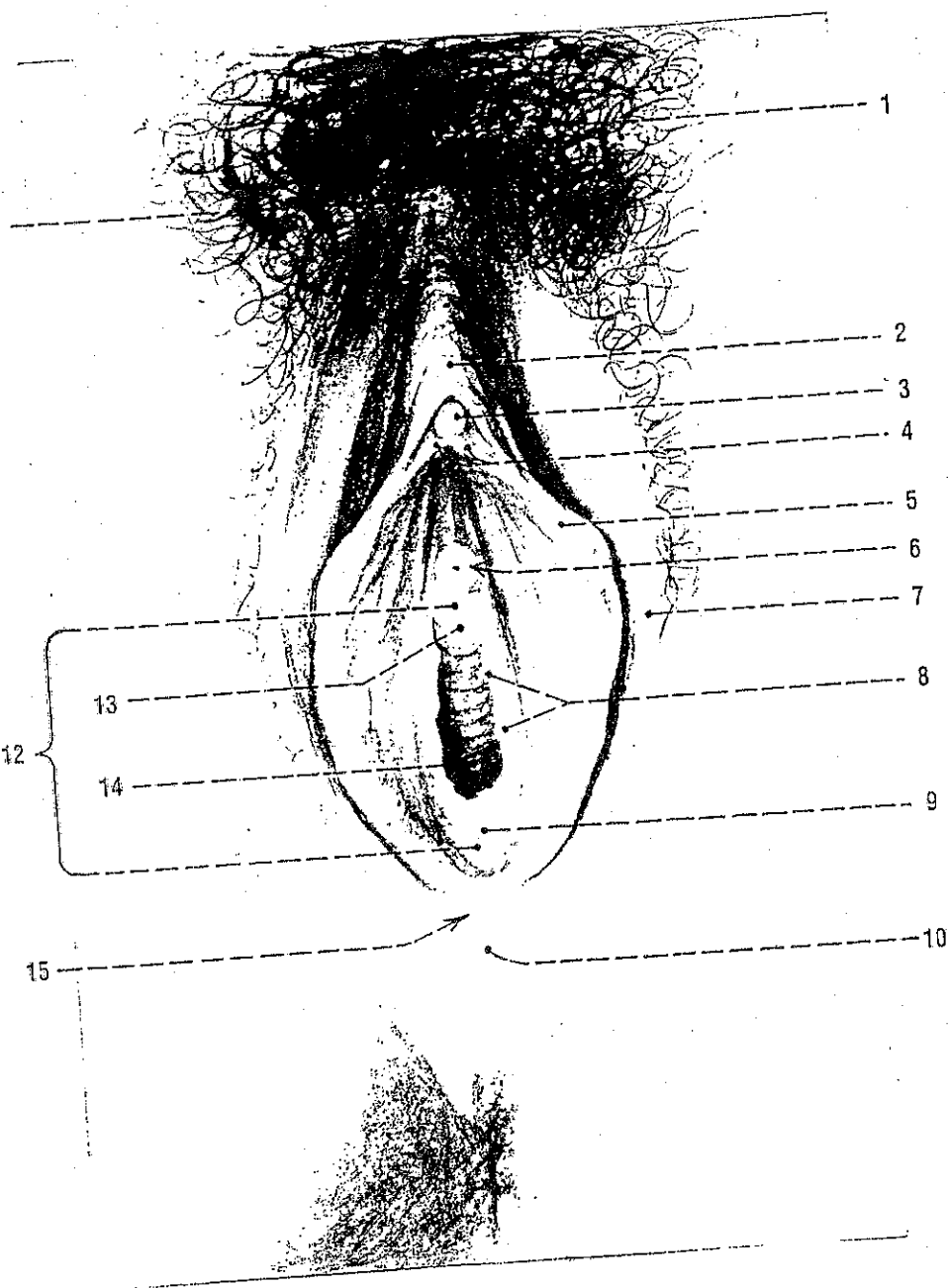
Obr. 252. DĚLOHA ZPŘEDU

- 1 corpus uteri
- 2 isthmus uteri
- 3 cervix uteri
- 4 fundus uteri
- 5 cornu uteri
- 6 margo uteri
- 7 facies vesicalis
- 8 portio supravaginalis cervicis uteri
- 9 portio vaginalis cervicis uteri
- 10 ostium uteri.



Obr. 253. DĚLOHA VE FRONTÁLNÍM ŘEZU; pohled zředu; schéma

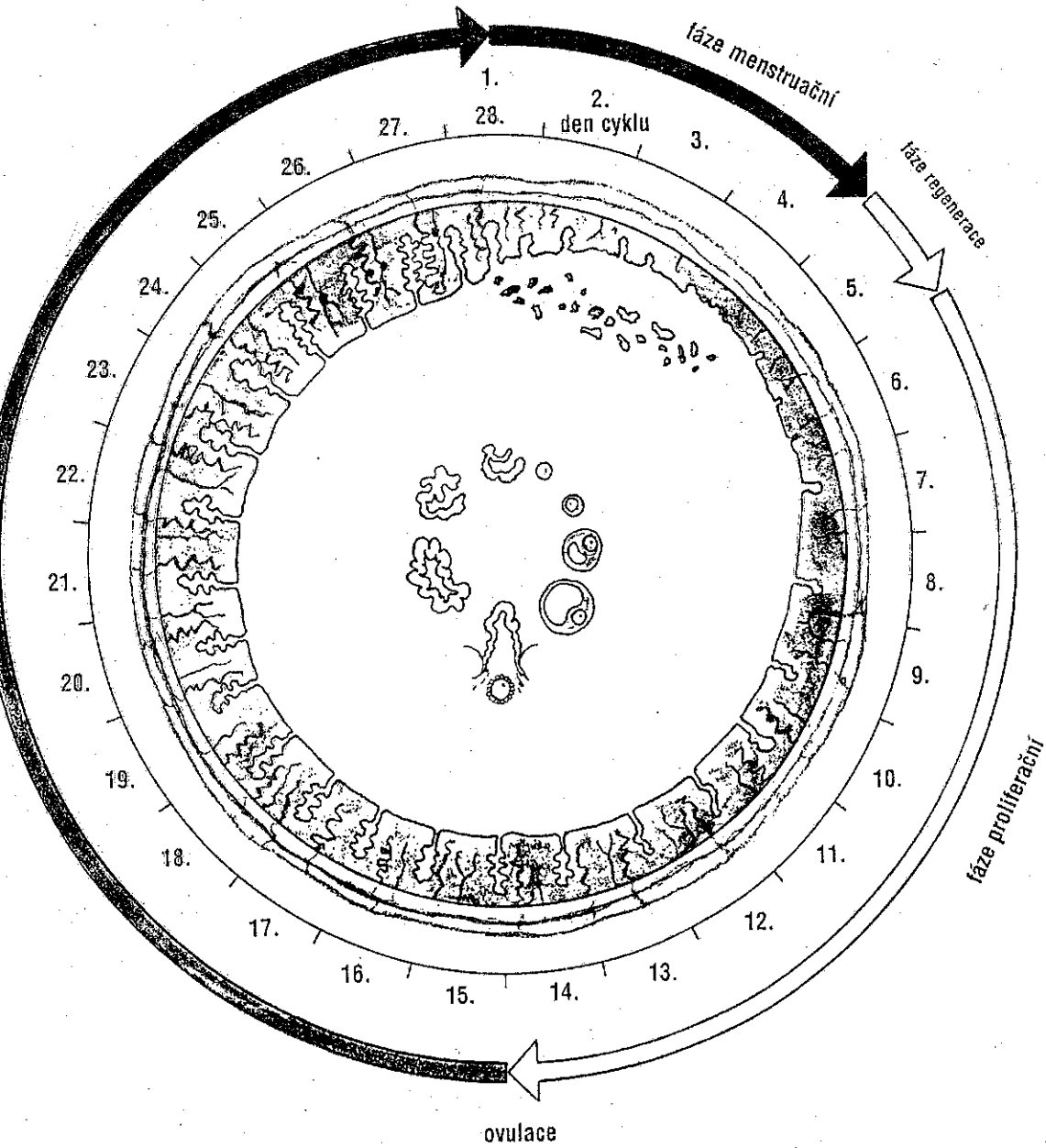
- 1 corpus uteri
- 2 fundus uteri
- 3 cornu uteri
- 4 isthmus uteri
- 5 cervix uteri
- 6 portio supravaginalis cervicis uteri
- 7 portio vaginalis cervicis uteri (čípek děložní)
- 8 ostium uteri
- 9 cavitas uteri
- 10 canalis isthmii (vnitřní branka děložní)
- 11 canalis cervicis
- 12 vagina
- e - endometrium
- m - myometrium
- p - perimetrium



ORGANA GENITALIA FEMININA EXTERNA: poloschematicky

clitoris  
 clitoris  
 clitoris  
 pudendi

- 9 fossa vestibuli vaginae
- 10 commissura labiorum posterior
- 11 commissura labiorum anterior
- 12 vestibulum vaginae
- 13 carina urethralis vaginae



58. SCHÉMA MENSTRUACNÍHO CYKLU a vztahu zrajícího folikulu a žlutého tělíska ovaria k fázím cyklu děložní sliznice (viz text)

Průřez vaječníkem. Ovuulační cyklus poliochromatický. Zestaveno z různých fází cyklu a řezů vaječníky.  
 Obr. 303.

