

Management a marketing ve sportu

Seminář – požadavky (podzim 2021)

- A) Seminární práce + Presentace seminární práce
- B) Presentace 2 článků
- C) Docházka – max. 2 absence

Podrobněji:

A) Téma: Popis vybraného sportovního klubu z hlediska managementu a marketingu

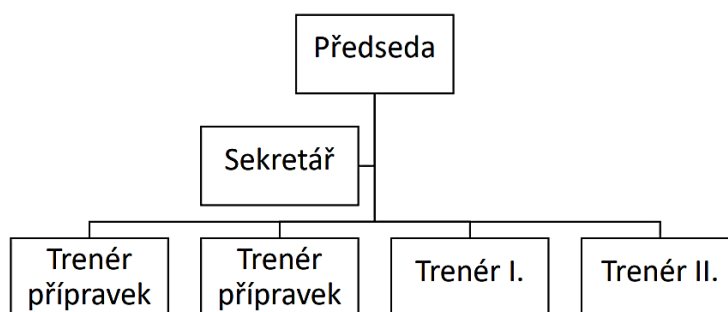
- Osnova:

1) Charakteristika klubu

- název klubu, sídlo, právní forma, datum zápisu (www.justice.cz)
- základní informace o klubu – např. jakých soutěží/ úrovní soutěží se klub účastní, úspěchy klubu, zajímavosti o klubu, historie klubu...

2) Současný marketingový mix

- **produkt** – např. tréninková a závodní činnost se odvíjí od věku členů:
 - o **přípravky** (krátké info ke každému produktu– pro děti od 6 let, probíhají formou hry, jednotlivci se nesespecializují, hl. cíl je všeobecný rozvoj, tréninky probíhají 2x týdně...),
 - o **mladší a starší žactvo,**
 - o **dorost a junioři,**
 - o **dospělí;**
 - o **ubytování** – klub zajišťuje ubytování svým hráčům
 - o **pronájem atletického stadionu** – veřejnosti
 - o **odborné vedení trenéry** – klub zajišťuje tréninky svým hráčům
 - o **regenerace** – bazén, sauna, vířivka (během týdenního soustředění)
- **propagace** – např. místní zpravodaj, vývěska v centru města...
- **cena** – např. členský příspěvek (u spolku) je stanoven na 1 000 Kč ročně, v ceně jsou obsaženy tréninky dle jednotlivých kategorií... (viz produkt), v porovnání s jinými kluby je cena.....
- **místo** – např. základna klubu se nachází ve sportovním areálu města, kde se nachází atletický stadion, fotbalové hřiště s tribunou a antukové hřiště na tenis. V minulosti areál prošel rekonstrukcí...výhodou areálu je...nevýhodou....
- **Lidé** – např. na obrázku je organizační struktura spolku atletický klub - AC Choceň, organizační strukturu tvoří 6 pozic s následující hierarchií:



- stručně informace ke každé pozici, např.: předseda – je statutárním orgánem, zastupuje klub navenek (jedná s městskou samosprávou....); trenér I – připravuje tréninkové plány, vede tréninky mladších žáků, zaměřuje se na běžecké disciplíny, má trenérskou licenci 3. třídy
- součástí bude nakreslené schéma daného klubu viz ukázka

3) SWOT analýza

- Sepsání nejdůležitějších aspektů vnitřního a vnějšího prostředí klubu a jeho řízení
- Ke každému bodu přiřaďte číslo od 1 do 10, (kde **č. 10 znamená, že daná položka by se měla stát nejvyšší prioritou pro klub**)
- Ukázka:

SWOT ANALÝZA	
<p>Silné stránky</p> <ul style="list-style-type: none"> • Tradice - 8 • Image klubu – 7 • Dominantní postavení v regionu – 5 	<p>Slabé stránky</p> <ul style="list-style-type: none"> • Klubový marketing - 10 • Špatná rozhodnutí v minulosti – 7 • Předváděná hra – 8
<p>Příležitosti</p> <ul style="list-style-type: none"> • Kvalifikace do evropských pohárů – 10 • Změna řízení – 7 • Potenciál fotbalu - 6 	<p>Hrozby</p> <ul style="list-style-type: none"> • Sestup do 2. ligy – 10 • Odchod klíčových hráčů - 8

4) Závěr - vlastní zhodnocení daného klubu, náměty na zlepšení a doporučení

Např.

Myslím si, že daný klub si vede dobře v oblasti.....

Velkým problémem klubu do budoucna je nedostatek dětí ve starších kategoriích...

Z hlediska vylepšení organizační struktury bych navrhovala u klubu XXX vytvořit novou pozici generálního manažera, čímž by se rozdělilo vedení klubu na dvě části – ekonomickou a sportovní.....

Na zlepšení aktuální ekonomické situace klubu, bych klubu doporučila zaměřit se více sponzoring a oslovit jako možné sponzory.....

Struktura seminární práce

- Úvodní strana
 - Úvod
 - Hlavní část – dle osnovy
 - Závěr
 - Seznam použitých zdrojů
 - Cca 8 - 10 stran se vším
-
- **Den před (každou) prezentací** vložit prezentaci **do odevzdávárny** v ISu
 - **Seminárku vložit do odevzdávárny nejpozději do 6.12!**

B) Prezentace 2 článků

- Z nich 1 cizojazyčný (kvalitní z databáze, ideálně aby součástí byl i nějaký výzkum)
- Na libovolné téma, které vás zaujme z managementu nebo marketingu sportu (např. podrobněji přestup hráče)
- Možné zdroje
 - o <https://scholar.google.com/>
 - o [https://eds-a-ebSCOhost-com.ezproxy.muni.cz/eds/results?vid=8&sid=31bdbf33-00bc-4841-8113-81c7a7355866%40sdc-v-sessmgr05&bquery=\(children+AND+with+AND+intellectual+AND+disabilities\)&bdata=JkF1dGhUeXBIPWlwLGNvb2tpZSx1aWQmbGFuZz1jcyZ0eXB1PTAmc2l0ZT1lZHMtbGl2ZSZzY29wZT1zaXRl](https://eds-a-ebSCOhost-com.ezproxy.muni.cz/eds/results?vid=8&sid=31bdbf33-00bc-4841-8113-81c7a7355866%40sdc-v-sessmgr05&bquery=(children+AND+with+AND+intellectual+AND+disabilities)&bdata=JkF1dGhUeXBIPWlwLGNvb2tpZSx1aWQmbGFuZz1jcyZ0eXB1PTAmc2l0ZT1lZHMtbGl2ZSZzY29wZT1zaXRl)

nebo: ezproxy.muni.cz - [EBSCO Information Services](#) – EBSCO Discovery Servis

- **Stačí nachystat na 2 – 3 slidy**
- Vložit **do odevzdávárny** den před prezentací
- **Na posledním slidu odkaz na článek** – ostatní **spolužáci si článek přečtou ještě před jeho prezentací**, aby si ke článku mohli nachystat diskusní otázky či náměty (měli na daný článek svůj názor)

Bodové hodnocení semináře

- 1) Seminárka – 40 bodů
- 2) Prezentace seminárky – 20 bodů
- 3) Prezentace článku v ČJ – 20 bodů
- 4) Prezentace článku v AJ - 20 bodů

Nutno splnit všechny předchozí 4 části

Hodnocení ze semináře

A:	100 – 91 bodů
B:	90 – 81 bodů
C:	80 – 71 bodů
D:	70 – 61 bodů
E:	60 – 51 bodů
F:	50 a méně bodů – nemožnost jít ke zkoušce