

# REFLEXY

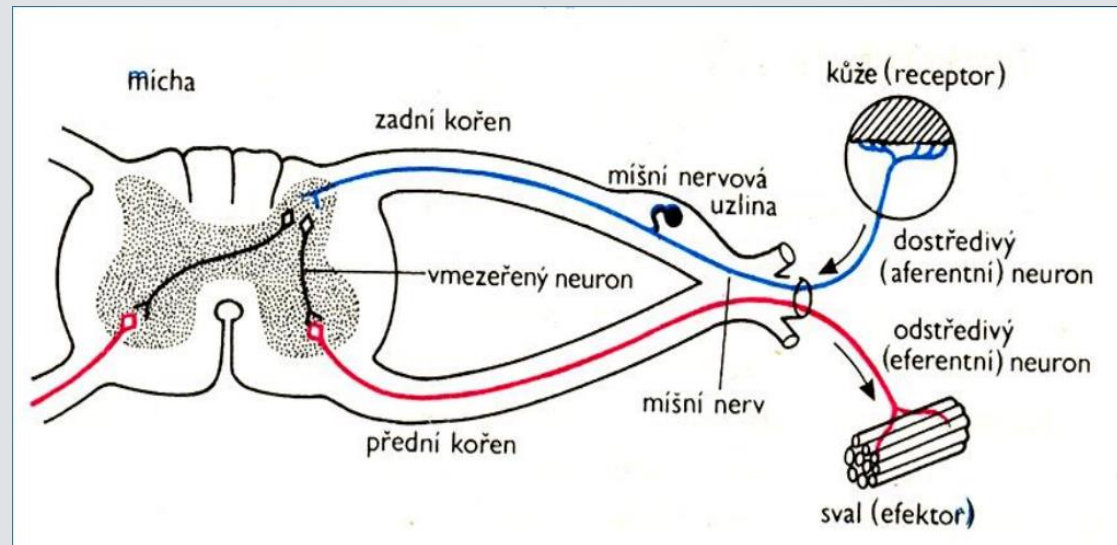
Neurofyzologie a neuropatologie

PODZIM 2021

REFLEX

# REFLEX

- Základní funkční jednotka nervové soustavy
- Automatická odpověď organismu vyvolaná podrážděním receptorů



# HODNOCENÍ

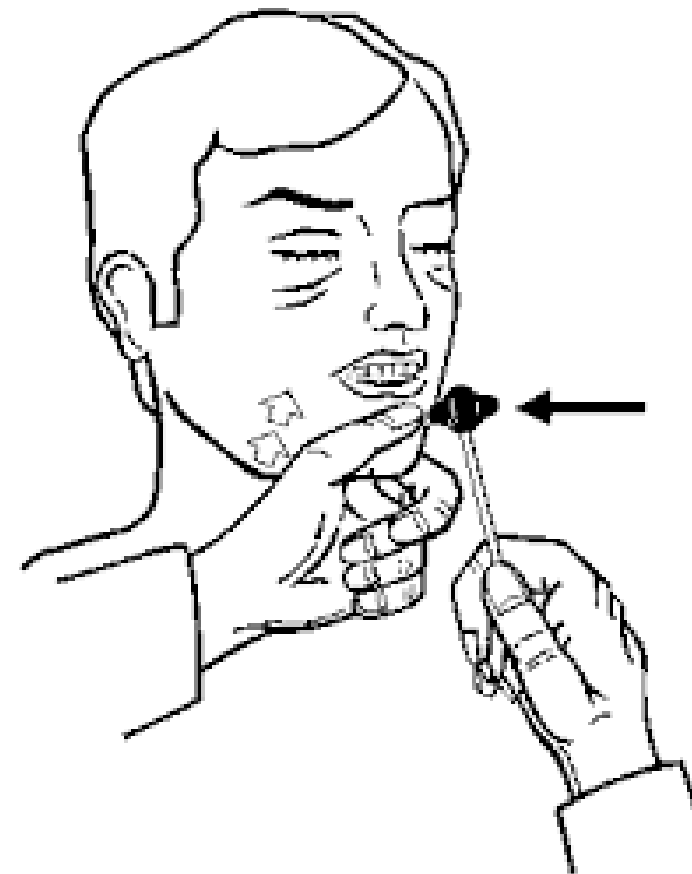
- Kvalitativní
  - Jiná odpověď než je obvyklá
- Kvantitativní – míra a intenzita
  - Zeslabení – hyporeflexie
    - PŘ. Léze periferního motoneuronu
  - Zesílení – hyperreflexie
    - PŘ. Léze centrálního motoneuronu
- Rozšíření reflexogenní zóny
- Porovnání pravé a levé strany



# REFLEXY PROPRIOCEPTIVNÍ

# MASSETEROVÝ REFLEX

- Při volně otevřených ústech udeříme kladívkem na špachtli přiloženou na zuby dolní čelisti nebo na svůj palec opřený o bradu vyšetřovaného
- Reflexní odpovědí je sevření úst



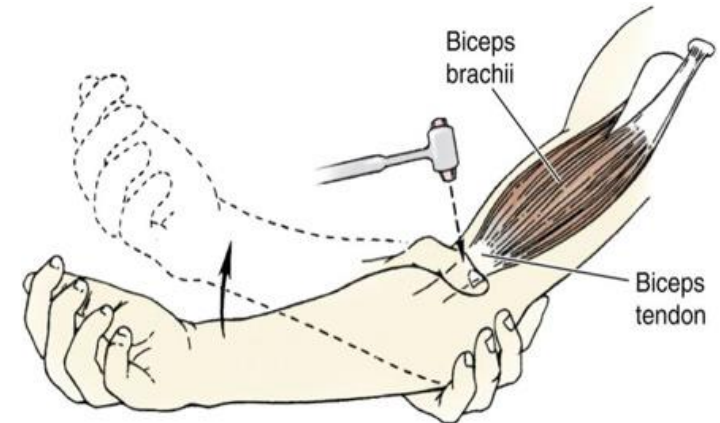
# NASOPALPEBRÁLNÍ REFLEX

- Vybavuje se poklepem na kořen nosu
- Fyziologickou odpovědí je symetrické mrknutí



# BICIPITÁLNÍ REFLEX

- Reflex vybavujeme úderem neurologického kladívka na lacertus fibrosus, paže vyšetřovaného je přitom lehce flektována
- Reflexní odpovědí je flexe předloktí





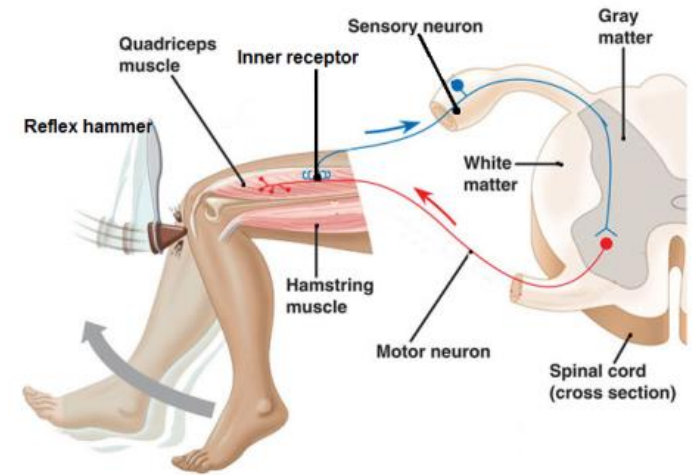
# TRICIPITÁLNÍ REFLEX

- Flektovanou končetinu podepřeme rukou nad loktem a úderem na šlachu m. triceps brachii nad olecranonem ulny
- Reflexní odpověď: extenze předloktí



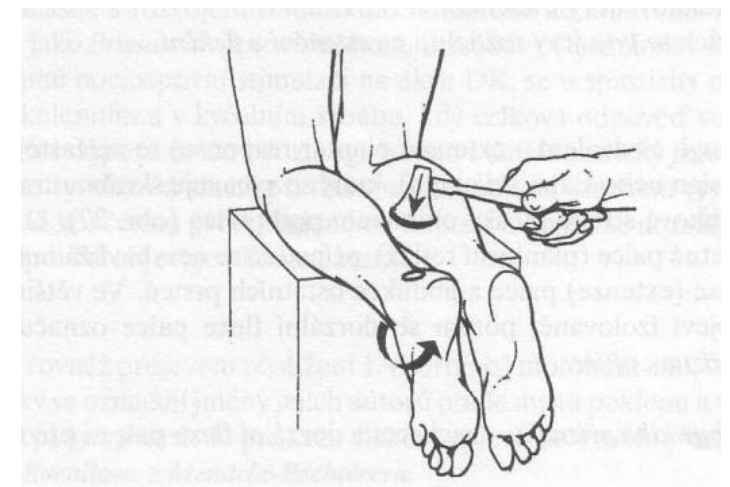
# PATELÁRNÍ REFLEX

- Pro vyšetření patelárního reflexu v sedě, musí dolní končetina bezvládně viset z vyšetřovacího lehátka
- Úder na šlachu pod patellou (lig.patelleae)
- Reflexní odpověď: extenze bérce



# REFLEX ACHILLOVY ŠLACHY

- Vyšetřovaný poklekne jednou nohou na židli, nebo mu nohu přidržíme rukou ve flexi
- Úder na Achillovu šlachu
- Reflexní odpověď: plantární flexe nohy.



# REFLEX MEDIOPANTÁRNÍ

- Vyšetřuje se poklepem kladívka do středu plosky
- Reflexní odpovědí je plantární flexe



# REFLEXY EXTEROCEPTIVNÍ

# KORNEÁLNÍ REFLEX

- Podráždění rohovky
- Reflexní odpověď: sevření víček



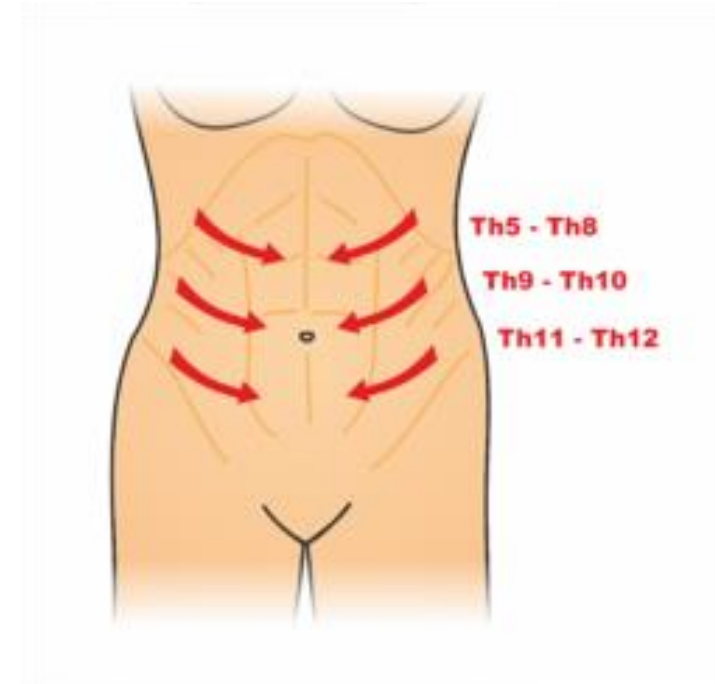
# PATROVÝ REFLEX

- Dotyk špachtle nebo štětičky na levém a na pravém patrovém oblouku
- Reflexní odpověď: mírné zvednutí příslušného oblouku



# BŘIŠNÍ REFLEXY

- Reflex epigastrický (Th7–Th9)
- Reflex mesogastrický (Th9–Th10)
- Reflex hypogastrický (Th11–Th12)
  
- Drážděním kůže jedním tahem
- Reflexní odpověď: stejnostranný stah břišního svalstva





# PYRAMIDOVÉ JEVY

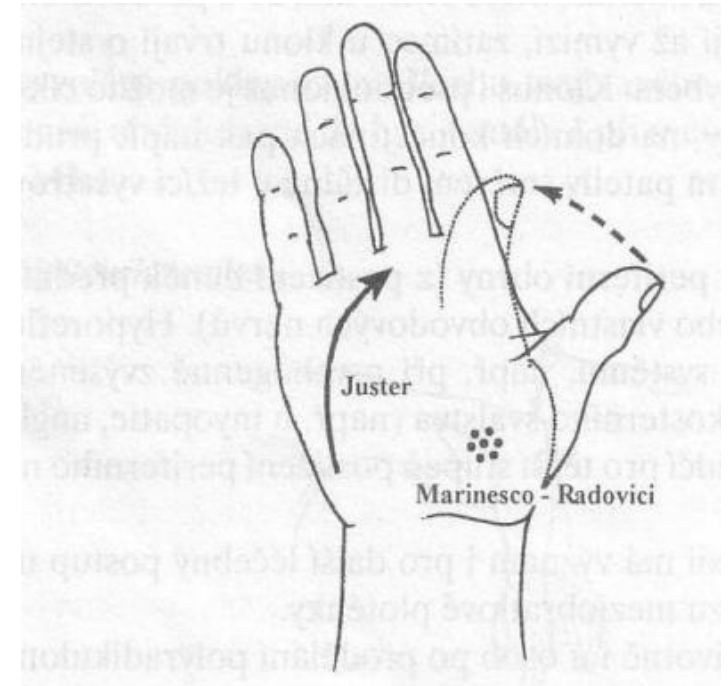
# BABINSKÉHO REFLEX

- Spastický pyramidový jev
- Jedeme po zevní straně planty od paty směrem k malíku, odkud pokračujeme až po tarso-metatarsální skloubení palce
- Reflexní odpověď: plantární flexe
- Pozitivní test (postižena pyramidová dráha): extenze palce a abdukce ostatních prstů (příznak vějíře)



# JUSTERŮV PŘÍZNAK

- Tahem špendlíku po antithenaru směrem k 5. metakarpofalangeálnímu skloubení a odtud dále směrem k 2. metakarpofalangeálnímu skloubení ukazováčku
- Pozitivní příznak: addukce a pohyb palce do opozice



# MINGAZZINIHO PŘÍZNAK

- Pacienta vyzveme, aby zavřel oči a předpažil v pronaci s dlaněmi dolů. Po dobu cca 30 sekund sledujeme instabilitu nebo pokles končetiny.
- Pozitivní příznak: dojde k poklesu celé končetiny.

