

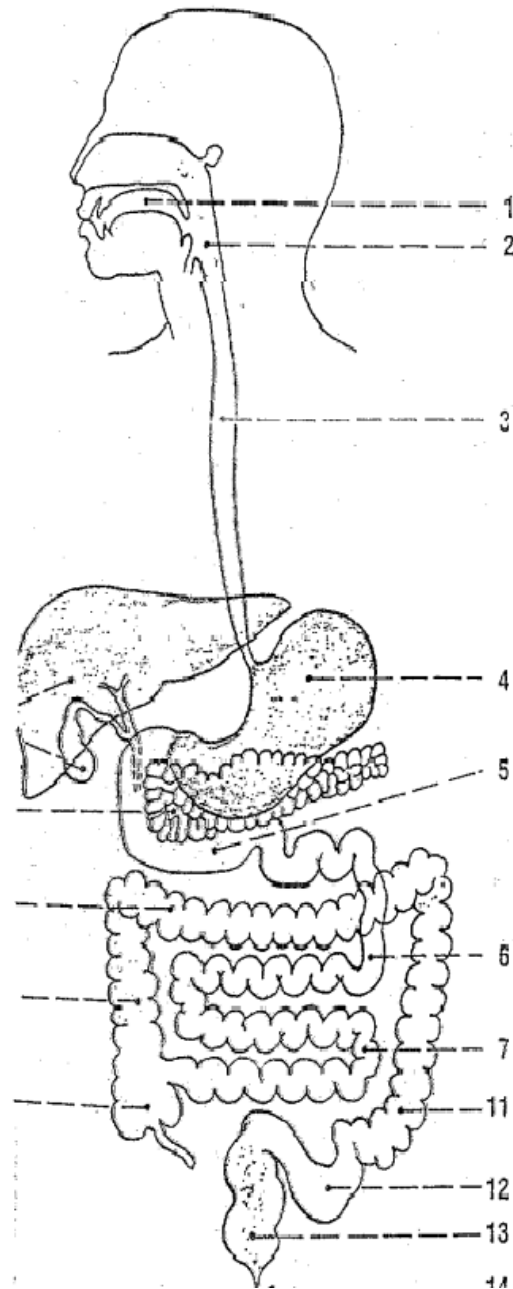
FYZIOLOGIE GASTROINTESTINÁLNÍHO TRAKTU

Ing. Mgr. Jana Juříková, Ph . D.

Katedra kineziologie

Fakulta sportovních studií

Masarykova univerzita



Obr. 1. SCHÉMA HLAVNÍCH ÚSEKŮ A ORGÁNŮ TRÁVICÍHO SYSTÉMU

- 1 cavitas oris, dutina ústní
- 2 pharynx, hltan
- 3 oesophagus, jícen
- 4 gaster, žaludek
- 5-7 Intestinum tenue, tenké střevo
- 5 duodenum, dvanáctník
- 6 jejunum, lačnick
- 7 ileum, kyčelník
- 8-14 Intestinum crassum, tlusté střevo
- 8 caecum et appendix vermiformis, slepé střevo a červovitý výběžek
- 9 colon ascendens, vzestupný tračník
- 10 colon transversum, příčný tračník
- 11 colon descendens, sestupný tračník
- 12 colon sigmoideum, esovitá klička
- 13-15 rectum
- 13 ampulla recti, rectum v užším smyslu
- 14 canalis analis, řitní kanál
- 15 anus, řiť

