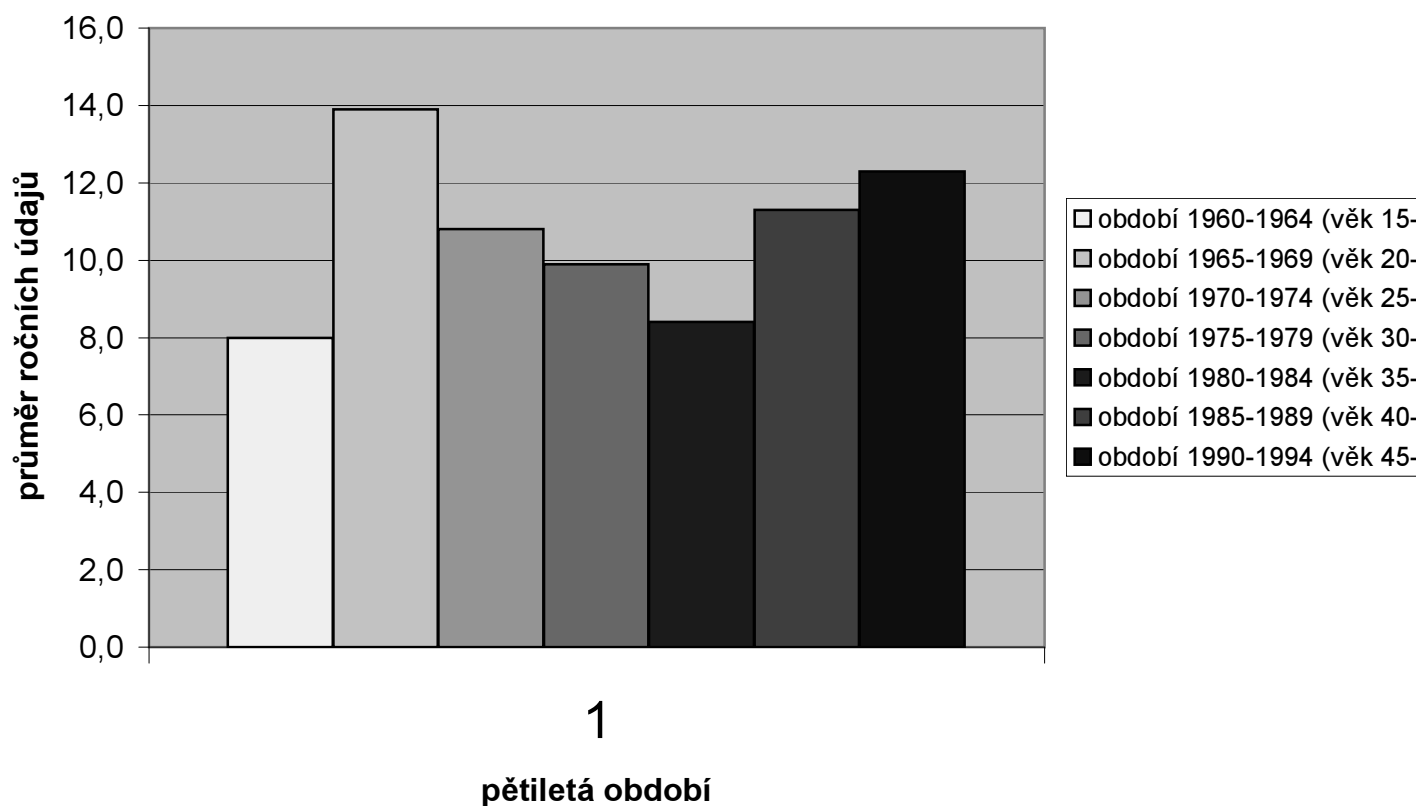


Vývoj sebevraždy u kohorty žen, jimž v letech 1960-1964 bylo 15-19 let



Komentář: V grafu je znázorněna míra sebevraždy v pětiletých obdobích u zadané kohorty žen, jimž v letech 1960-1964 bylo 15-19 let. Nejnižší průměrný roční počet sebevražd byl u dané kohorty ve věku 15-19 let (první sledované období) a nejvyšší ve věku 20-24 let.

	10-14	15-19	20-24	25-29	30-34	35-39	40-44	45-49
období 1960-1964	0,3	8,0	9,5	9,5	12,1	13,6	16,7	19,8
období 1965-1969	0,5	11,4	13,9	12,1	11,9	13,8	13,8	20,0
období 1970-1974	0,3	10,8	10,6	10,8	9,0	11,8	14,6	18,0
období 1975-1979	0,1	6,8	8,9	8,9	9,9	9,5	13,1	15,1
období 1980-1984	0,3	4,3	5,6	8,4	8,8	8,4	10,2	13,3
období 1985-1989	0,1	3,7	5,4	6,9	8,9	8,5	11,3	14,4
období 1990-1994	0,1	2,7	5,5	6,7	7,6	9,0	10,4	12,3

i-19)
i-24)
i-29)
i-34)
i-39)
i-44)
i-49)

50-54	55-59	60-64	65-69	70-74	75-79	80-84	85+	celkem	
24,4	25,4	28,6	33,5	41,4	42,2	53,0	67,2	67,2	15,6
19,9	21,8	25,4	34,4	40,8	49,7	52,8	55,4	55,4	16,2
22,1	20,5	24,1	29,2	38,3	47,8	58,6	55,6	55,6	15,6
16,2	17,2	21,5	26,8	34,6	43,3	42,0	49,1	49,1	13,2
15,9	17,4	21,6	25,0	30,0	40,0	42,6	46,3	46,3	12,0
13,8	14,5	18,4	18,4	29,8	30,0	40,4	44,4	44,4	11,0
12,9	13,6	15,0	15,0	22,3	25,7	37,4	40,0	40,0	9,8