

létech 1990-2000; ano = důvěra, ne = nedůvěra k dané instituci).

Důvěra armádě

Rok	90	91	92	1993	1993	1994	1994	1995
Měsíc	2	7	9	2	10	2	10	2
ANO	39	38	56	59	53	57	43	36
NE	56	45	29	29	36	35	37	50

Důvěra v policii

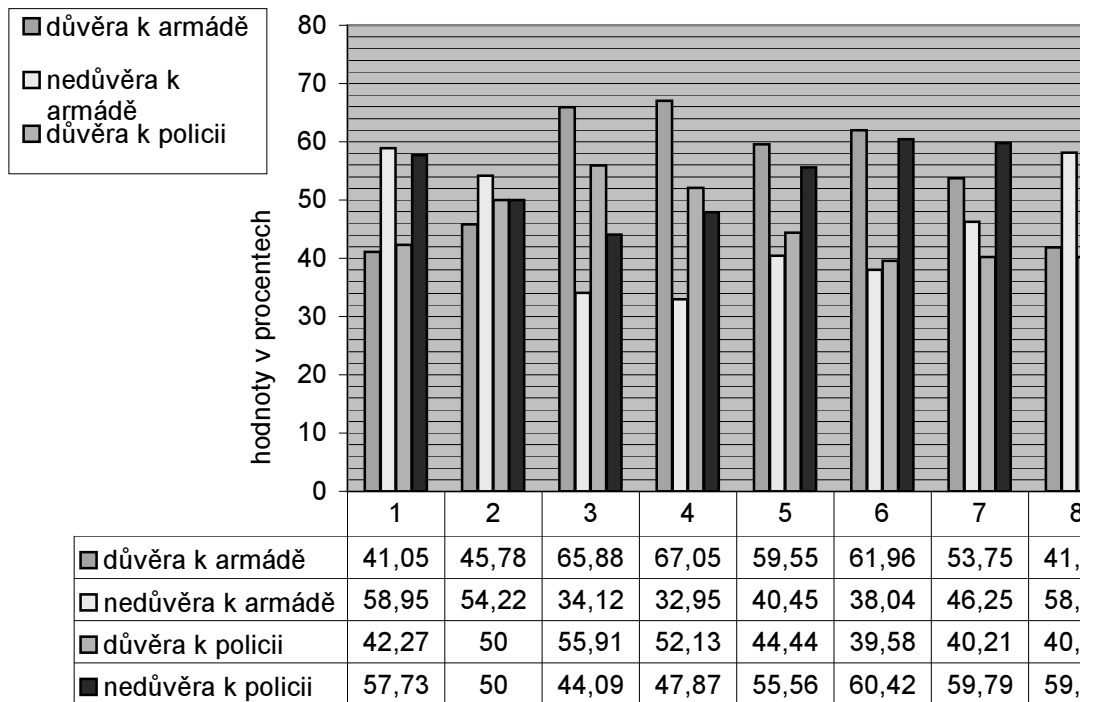
Rok	90	91	92	1993	1993	1994	1994	1995
Měsíc	2	7	9	2	10	2	10	2
ANO	41	48	52	49	44	38	39	39
NE	56	48	41	45	55	58	58	58

Pramen : Bulletin o Únorovém šetření Institutu pro výzkum veřejného mínění. 00-2. Praha 2000.

© Fakulta sociálních studií Masarykovy univerzity Brno. Brno 2000.

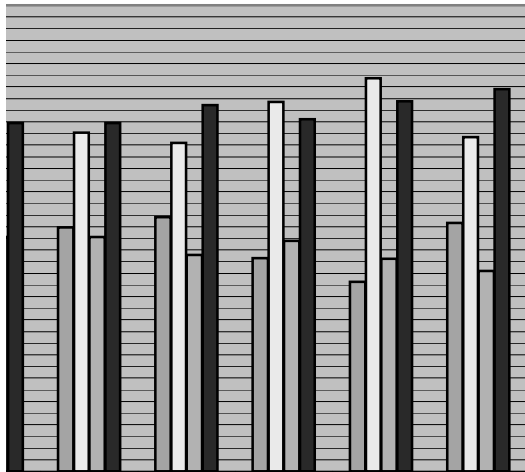
Výslovný zákaz dalšího rozmnožování a kopírování celku nebo částí.

Důvěra k armádě a policii



1995	1996	1996	1997
10	2	10	2
38	30	28	35
49	52	58	47

1995	1996	1996	1997
10	2	10	2
36	38	35	33
61	58	61	63



	8	9	10	11	12
'5	41,86	43,68	36,59	32,56	42,68
'5	58,14	56,32	63,41	67,44	57,32
'1	40,21	37,11	39,58	36,46	34,38
'9	59,79	62,89	60,42	63,54	65,63

	10-14	15-19	20-24	25-29	30-34	35-39	40-44	45-49	50-54	55-59	60-64	65-69	70-74	75-79	80-84	85+	celkem
1960-1964	0,3	8	9,5	9,5	12,1	13,6	16,7	19,8	24,4	25,4	28,6	33,5	41,4	42,2	53	67,2	15,6
1965-1969	0,5	11,4	13,9	12,1	11,9	13,8	13,8	20	19,9	21,8	25,4	34,4	40,8	49,7	52,8	55,4	16,2
1970-1974	0,3	10,8	10,6	10,8	9	11,8	14,6	18	22,1	20,5	24,1	29,2	38,3	47,8	58,6	55,6	15,6
1975-1979	0,1	6,8	8,9	8,9	9,9	9,5	13,1	15,1	16,2	17,2	21,5	26,8	34,6	43,3	42	49,1	13,2
1980-1984	0,3	4,3	5,6	8,4	8,8	8,4	10,2	13,3	15,9	17,4	21,6	25	30	40	42,6	46,3	12
1985-1989	0,1	3,7	5,4	6,9	8,9	8,5	11,3	14,4	13,8	14,5	18,4	18,4	29,8	30	40,4	44,4	11
1990-1994	0,1	2,7	5,5	6,7	7,6	9	10,4	12,3	12,9	13,6	15	15	22,3	25,7	37,4	40	9,8

Vývoj sebevraždnosti žen, jimž v letech 1960-1964 bylo 15-19 let, průměr ročních údajů v České republice na 100 000 žen

