

# VÝBOR REGIONŮ



COMITÉ DES RÉGIONS  
101, RUE BELLIARD  
B-1040 BRUXELLES  
<http://www.cor.eu.int>



## **OBSAH**

- CESTA K VÝBORU REGIONŮ
- ČLENOVÉ VÝBORU REGIONŮ



© Vieira - Photos Vied'art - 2004



## **CESTA K VÝBORU REGIONŮ (CoR)**

**1975** - ZAVEDENÍ REGIONÁLNÍ POLITIKY  
- VYTVOŘENÍ EVROPSKÉHO FONDU REGIONÁLNÍHO ROZVOJE  
(European Regional Development Fund, ERDF)

**1979** - PRVNÍ REFORMA ERDF

**1985** - JEDNOTNÝ EVROPSKÝ AKT. JEA, článek 23:

*K podpoře celkového harmonického vývoje Společenství rozvíjí a uskutečňuje aktivity vedoucí k posilování své ekonomické a sociální soudržnosti. Společenství se zaměřuje zvláště na zmenšování nerovnoměrností mezi různými regiony a zaostalosti regionů, jímž se dostává nejmenší podpory.*

**1988** - KONZULTATIVNÍ RADA MÍSTNÍCH A REGIONÁLNÍCH VLÁD ES

**1990** - mezivládní konference

**1992** - založení VÝBORU REGIONŮ (Maastrichtská smlouva)

**1994** - zahájení činnosti VÝBORU REGIONŮ



## VÝBOR REGIONŮ

- MÁ 317 ČLENŮ
- KAŽDÉ DVA ROKY VOLÍ ČLENOVÉ CoR ZE SVÝCH ŘAD *PŘEDSEDU, MÍSTOPŘEDSEDU A 36 ČLENŮ BYRA*
- SOUČASNÝM PŘEDSEDOU JE **PETER STRAUB** (NĚMECKO)
- BYL VYTVOŘEN MAASTRICHTSKOU SMLOUVOU (1992), SVOU ČINNOST ZAHÁJIL V BŘEZNU 1994 JAKO PORADNÍ FÓRUM ZÁSTUPCŮ OBLASTNÍCH A MÍSTNÍCH ORGÁNŮ PRO OSTATNÍ ROZHODOVACÍ A VÝKONNÉ ORGÁNY ES
- EXISTENCE CoR BY MĚLA NAPOMOCI CO NEJLEPŠÍMU VYUŽÍVÁNÍ PRINCIPU SUBSIDIARITY



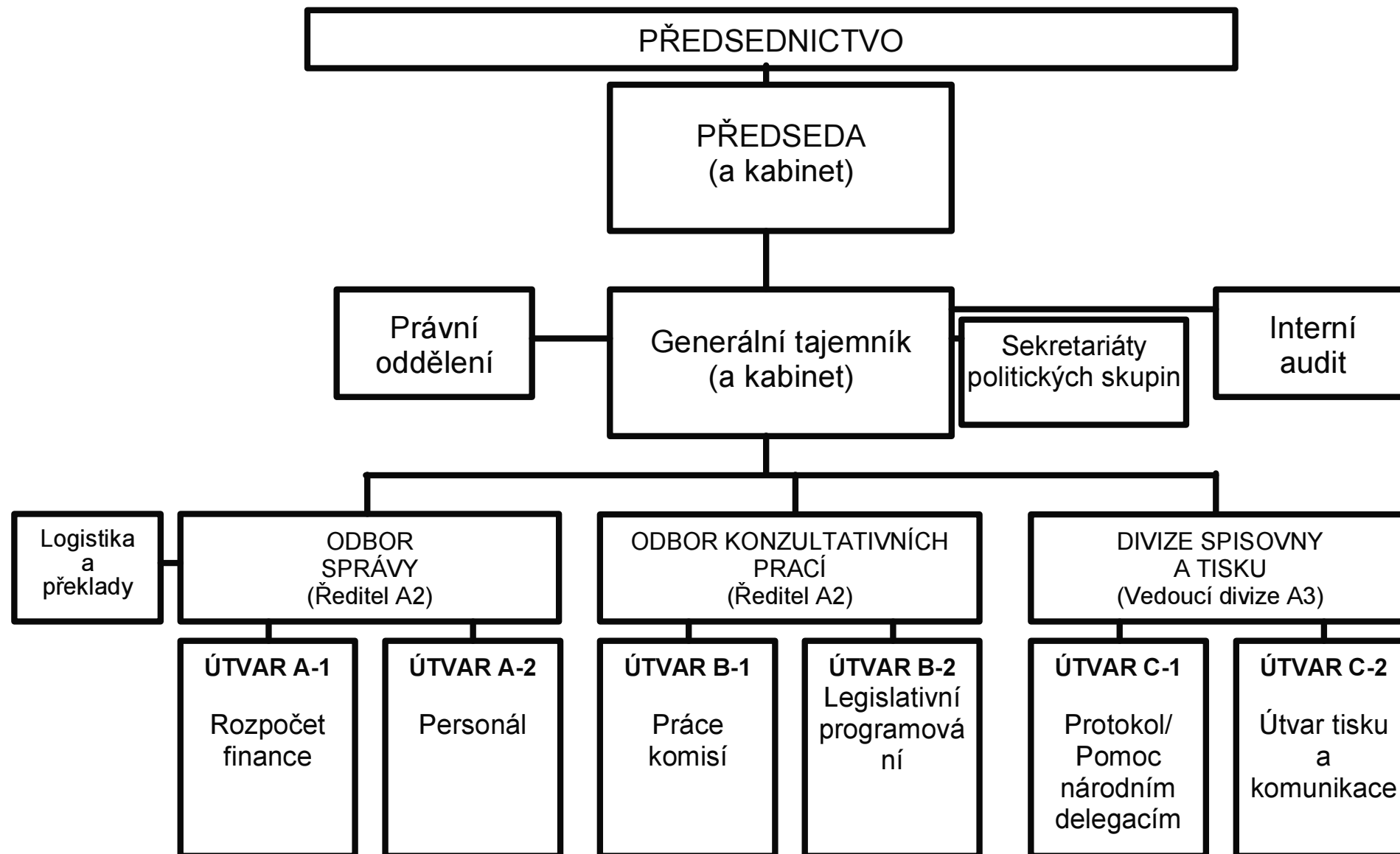


## VÝBOR REGIONŮ

- ČLENOVÉ CoR VYKONÁVAJÍ SVOJI FUNKCI ZCELA NEZÁVISLE
- JEDNAJÍ V OBECNÉM ZÁJMU SPOLEČENSTVÍ, NEPODLÉHAJÍ NÁRODNÍM INSTRUKCÍM
- CoR VYDÁVÁ NA ŽÁDOST RADY NEBO KOMISE OBLIGATORNÍ STANOVISKA
- O STANOVISKO JEJ MŮŽE POŽÁDAT I EVROPSKÝ PARLAMENT
- PLENÁRNÍ ZASEDÁNÍ SE KONÁ NEJMÉNĚ 5x ROČNĚ



# ORGANIZAČNÍ STRUKTURA GENERÁLNÍHO SEKRETARIÁTU



## ČLENOVÉ VÝBORU REGIONŮ



*SOUČASNÝ POČET ČLENŮ:*

FRANCIE, ITÁLIE, NĚMECKO, VELKÁ BRITÁNIE	24 ČLENŮ
ŠPANĚLSKO, POLSKO	21 ČLENŮ
BELGIE, NIZOZEMÍ, PORTUGALSKO, ŘECKO, <b>ČR</b>	12 ČLENŮ
RAKOUSKO, ŠVÉDSKO, MAĎARSKO	12 ČLENŮ
DÁNSKO, FINSKO, IRSKO, LITVA, SLOVENSKO	9 ČLENŮ
ESTONSKO, LOTYŠSKO, SLOVINSKO	7 ČLENŮ
LUCEMBURSKO, KYPR	6 ČLENŮ
MALTA	5 ČLENŮ



**CELKEM**

**317 ČLENŮ**



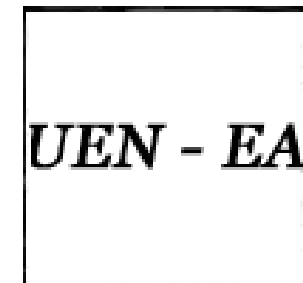
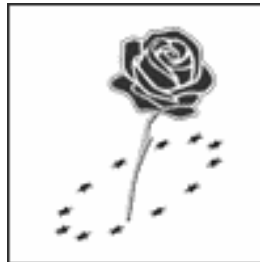


## **STRUKTURA VÝBORU REGIONŮ**

### *ŠEST ODBORNÝCH KOMISÍ:*

- COTER – KOMISE PRO TERITORIÁLNÍ POLITIKU SOUDRŽNOSTI
- ECOS – KOMISE PRO HOSPODÁŘSKOU A SOCIÁLNÍ POLITIKU
- DEVE – KOMISE PRO UDRŽITELNÝ ROZVOJ
- EDUC – KOMISE PRO KULTURU A VZDĚLÁNÍ
- CONST – KOMISE PRO ÚSTAVNÍ ZÁLEŽITOSTI A EVROPSKOU SPRÁVU
- RELEX – KOMISE PRO VNĚJŠÍ VZTAHY

## POLITICKÉ SKUPINY VE VÝBORU REGIONŮ



Evropská strana lidová (EPP)

Evropská socialistická strana (PES)

Evropská liberální, demokratická a reformní strana (ELDR)

Unie za Evropu národů (UEN/EA)

## TŘI HLAVNÍ PRINCIPY ČINNOSTI CoR



- *SUBSIDIARITA*
- *SBLIŽOVÁNÍ*
- *PARTNERSTVÍ*



## **PRIORITY PŘEDSEDNICTVÍ VÝBORU REGIONŮ 2004-2006**



- ROZŠIŘOVÁNÍ
- EVROPSKÁ ÚSTAVA
- SPOLUPRÁCE MEZI INSTITUCEMI A SPOLUPRÁCE MEZI REGIONY
- INFORMAČNÍ A KOMUNIKAČNÍ POLITIKA
- STRUKTURÁLNÍ A KOHEZNÍ POLITIKA
- ADMINISTRATIVNÍ REFORMA



## VÝBOR REGIONŮ A SMLOUVA O ÚSTAVĚ PRO EVROPU

- HLAVA IV, KAPITOLA II, ČLÁNEK I-32
- HLAVA VI, KAP I, ODDÍL 2, PODODDÍL 1
- HLAVA VI, KAP I, ODDÍL 1, PODODDÍL 5, ČLÁNEK III-365 ODSTAVEC 3:  
*Soudní dvůr Evropské unie má za podmínek uvedených v odstavcích 1 a 2 pravomoc rozhodovat o žalobách podaných Účetním dvorem, Evropskou centrální bankou a **Výborem regionů** k ochraně jejich výsadních práv.*
- PROTOKOL O POUŽÍVÁNÍ ZÁSAD SUBSIDIARITY A PROPORCIONALITY, ČLÁNEK 8:  
*Soudní dvůr Evropské unie má pravomoc rozhodovat o žalobách týkajících se porušení zásady subsidiarity některým evropským legislativním aktem (...). Takové žaloby může podávat rovněž **Výbor regionů** v případě evropských legislativních aktů, pro jejichž přijetí Ústava stanoví, že má být konzultován.*

<http://www.cor.eu.int>



European Union - Committee of the Regions - Welcome! - Microsoft Internet Explorer provided by EESC-COR (policy 040204)

File Edit View Favorites Tools Help

Back Forward Stop Home Search Favorites Media

Address <http://194.185.30.69/cor/www/> Links >>

EUROPEAN UNION



Committee of the Regions

		<b>ES</b> Comité de las Regiones	<b>LT</b> Regionu komitetas		
		<b>CS</b> Výbor regionu	<b>HU</b> Régiók Bizottsága		
		<b>DA</b> Regionsudvalget	<b>MT</b> Kumitat tar-Regjuni		
		<b>DE</b> Ausschuss der Regionen	<b>NL</b> Comité van de Regios		
		<b>ET</b> Regioonide komitee	<b>PL</b> Komitet Regionów		
		<b>EL</b> Επιτροπή των Περιφερειών	<b>PT</b> Comité das Regiões		
		<b>EN</b> Committee of the Regions	<b>SK</b> Odbor regij - predstavitev		
		<b>FR</b> Comité des Régions	<b>SL</b> Výbor regiónov		
		<b>IT</b> Comitato delle regioni	<b>FI</b> Alueiden komitea		
		<b>LV</b> Regionu komiteja	<b>SV</b> Regionkommittén		

Done Internet

Start Inbox - ... shr-gref... Guide M... Guide po... Liste des... Europe... Prototyp... NL 11:15