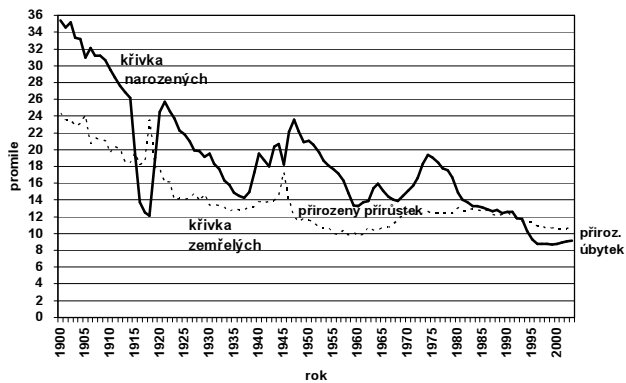


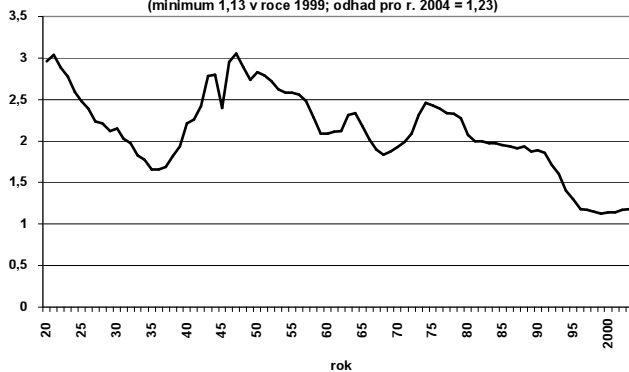
## Vybrané údaje o populaci České republiky

**Narození a zemřeli na 1000 obyvatel (území ČR)**

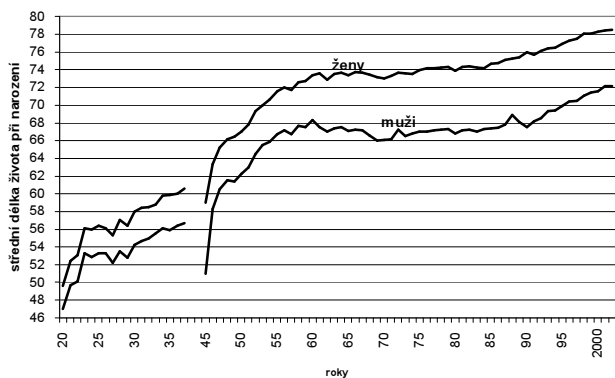


**Úhrnná plodnost v ČR**

průměrný počet živě narozených dětí na 1 ženu  
(minimum 1,13 v roce 1999; odhad pro r. 2004 = 1,23)

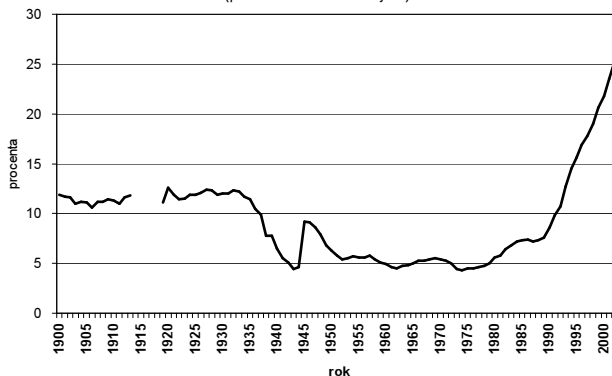


**Střední délka života - ČR**

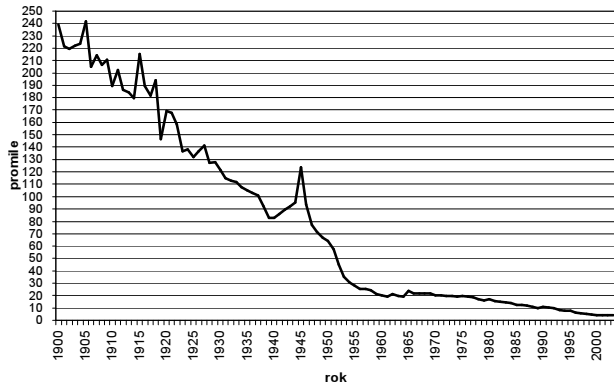


**Živě narození mimo manželství (území ČR)**

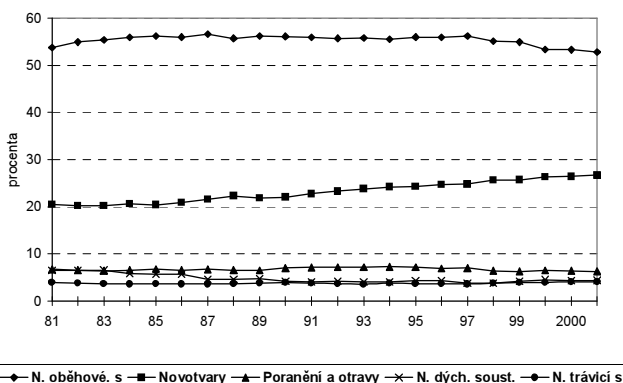
(podíl z živě narozených)



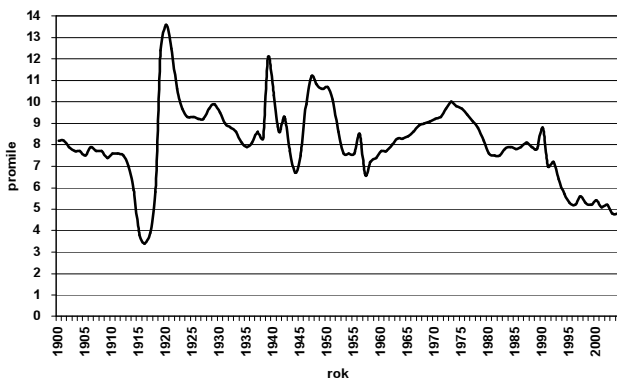
**Kojenecká úmrtnost (území ČR)**



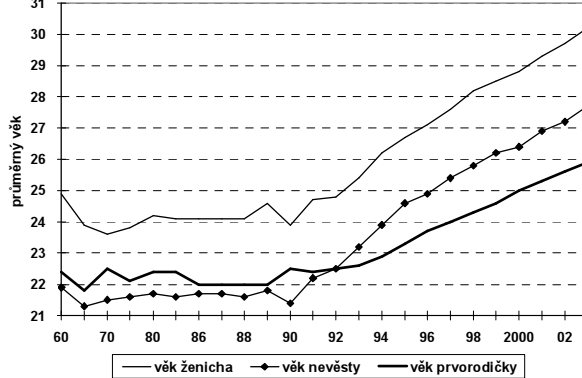
**Zemřeli v ČR podle tříd příčin smrti**



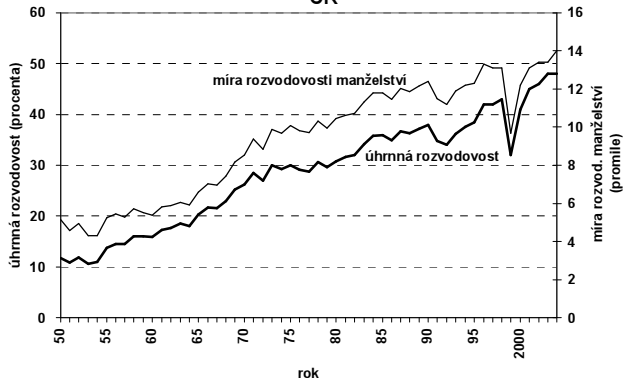
**Sňatky na 1000 obyvatelů (území ČR)**



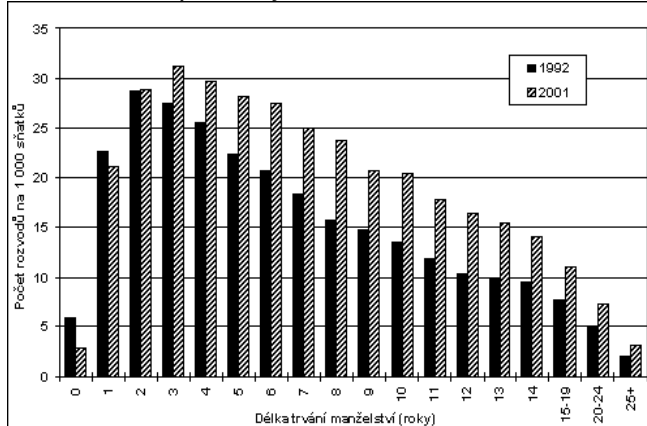
**Průměrný věk při prvním sňatku a prvním porodu v ČR**



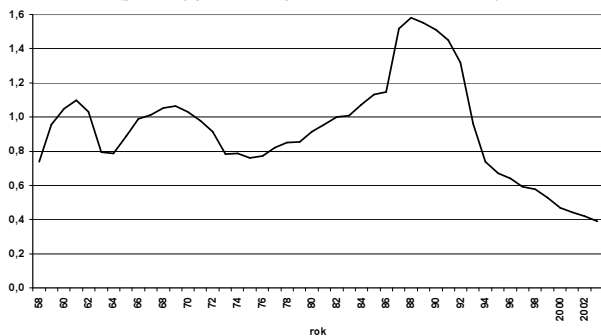
### Úhrnná rozvodovost a míra rozvodovosti manželství v ČR



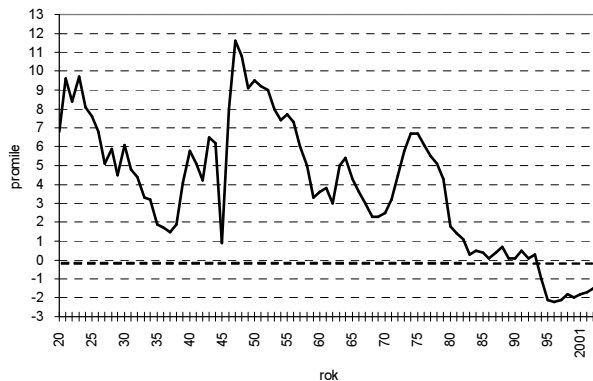
### Rozvodovost podle délky trvání manželství v ČR léta 1992 a 2001



### Úhrnná míra indukované potratovosti - ČR (průměrný počet interrupcí na 1 ženu ve fertilním věku)

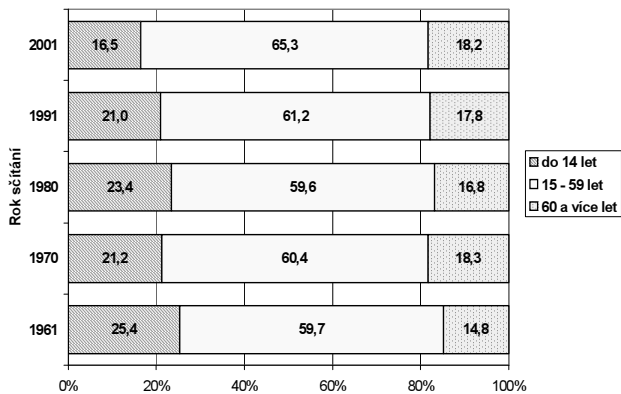


### Přirozený přírůstek na 1000 obyvatel v ČR



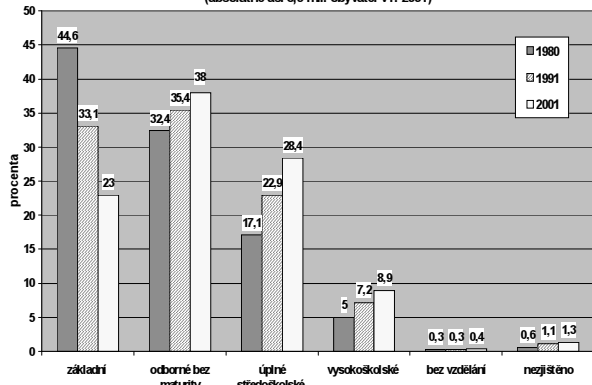
### Věkové složení obyvatelstva v ČR

Složení obyvatelstva podle věku v % v letech 1961-2001



### Vzdělání populace starší 15 let v ČR (podle SLDB)

(absolutně asi 8,6 mil. obyvatel v r. 2001)



### Věková pyramida obyvatelstva ČR v roce 2003 (střední stav)

