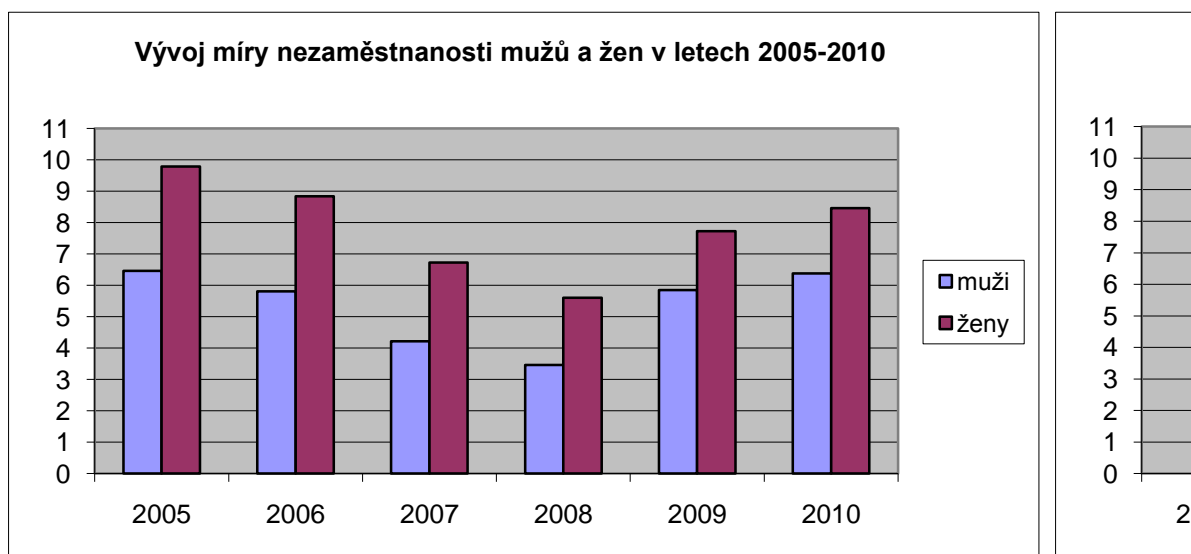


List1

Postup: bylo mozne vyuzit data Vyberovych setreni pracovnich sil nebo data MPSV - sekce zamestna

muži	1q	2q	3q	4q	průměr (q1-q4)	ženy
2005	7.4	6.3	6.2	6.0	6.45648609	2005
2006	6.6	5.7	5.6	5.3	5.80926448	2006
2007	4.8	4.3	4.1	3.7	4.22069622	2007
2008	3.7	3.5	3.3	3.4	3.46114072	2008
2009	5.0	5.5	6.4	6.5	5.84502477	2009
2010	7.4	6.2	6.0	5.9	6.38350229	2010

	2005	2006	2007	2008	2009	2010
muži	6.46	5.81	4.22	3.46	5.85	6.38
ženy	9.79	8.84	6.73	5.61	7.73	8.46



zdroj: VSPS 2005-2006

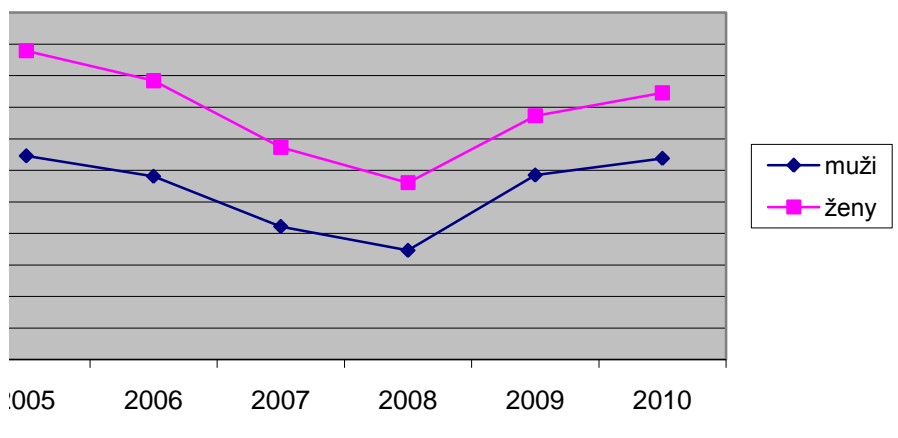
zdroj: VSPS 2

List1

nost. Nize je prikklad postupu s daty VSPS. Jednotlive udaje byly ziskany z tabulek za jednotlivy roky, z

1q	2q	3q	4q	průměr (q1-q4)
9.6	9.8	9.8	9.9	9.79179758
9.7	8.8	8.8	8.1	8.83536701
7.6	6.5	6.5	6.3	6.73289886
6.0	5.2	5.6	5.7	5.612428
6.8	7.4	8.5	8.2	7.72622159
8.8	8.3	8.5	8.2	8.46108156

Vývoj míry nezaměstnanosti mužů a žen v letech 2005-2010



005-2006

List1

inich byly vypocteny roční průmery. Z ročních prumeru byla vytvorena tabulka a sloupcovy a spojnicov

y graf.