

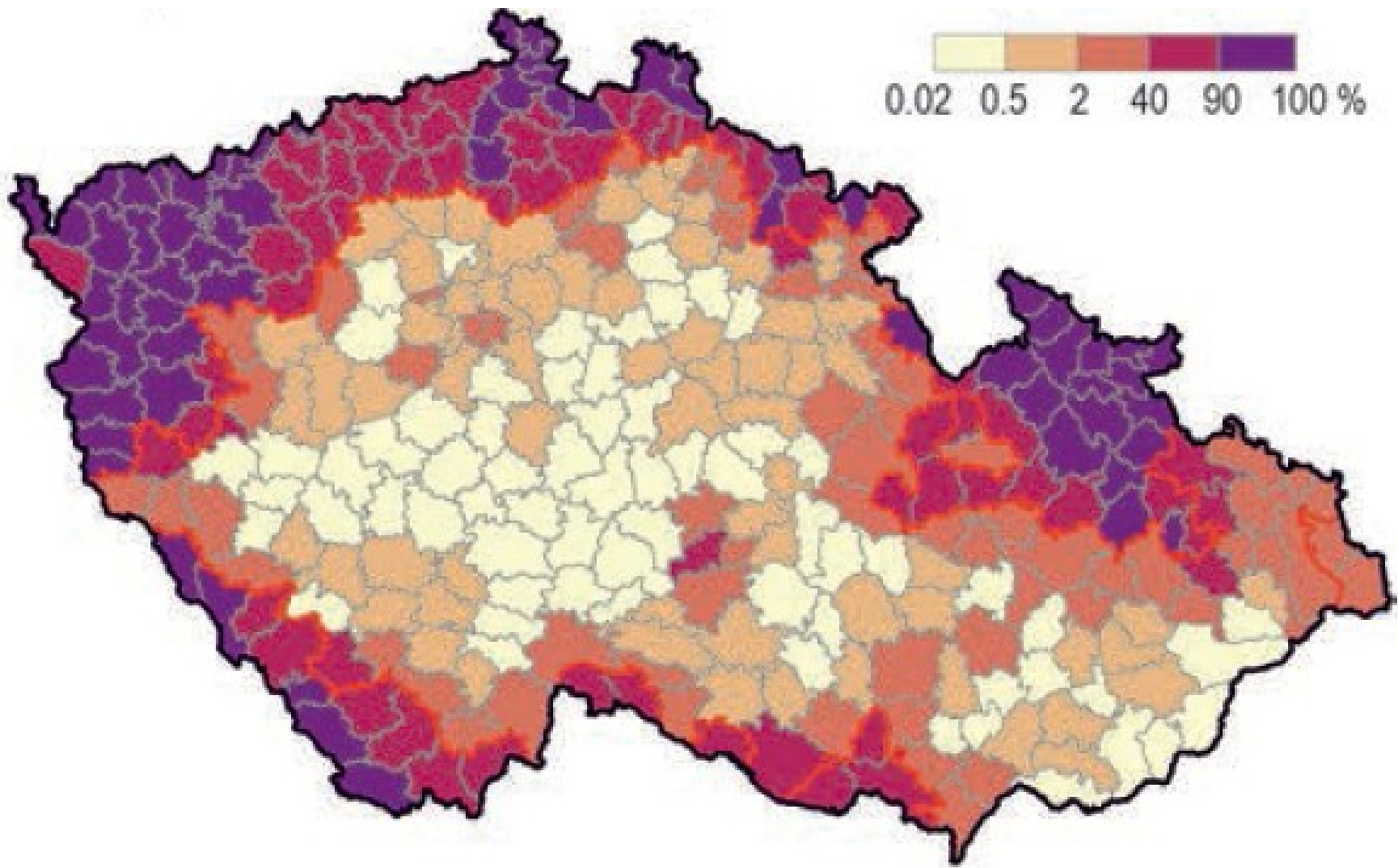
# Prezidentské volby 2013

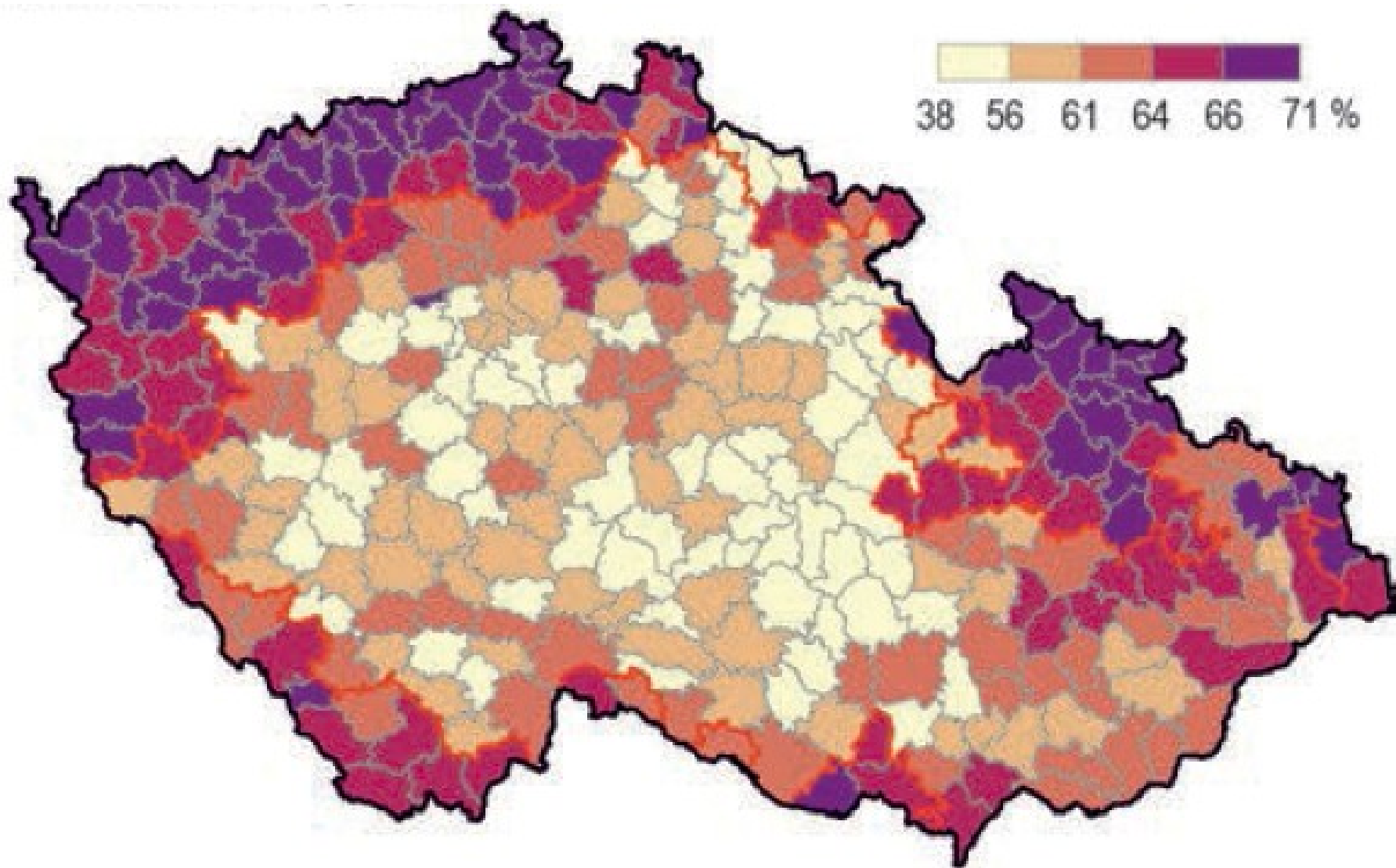
Prostorová analýza voleb

POL 509

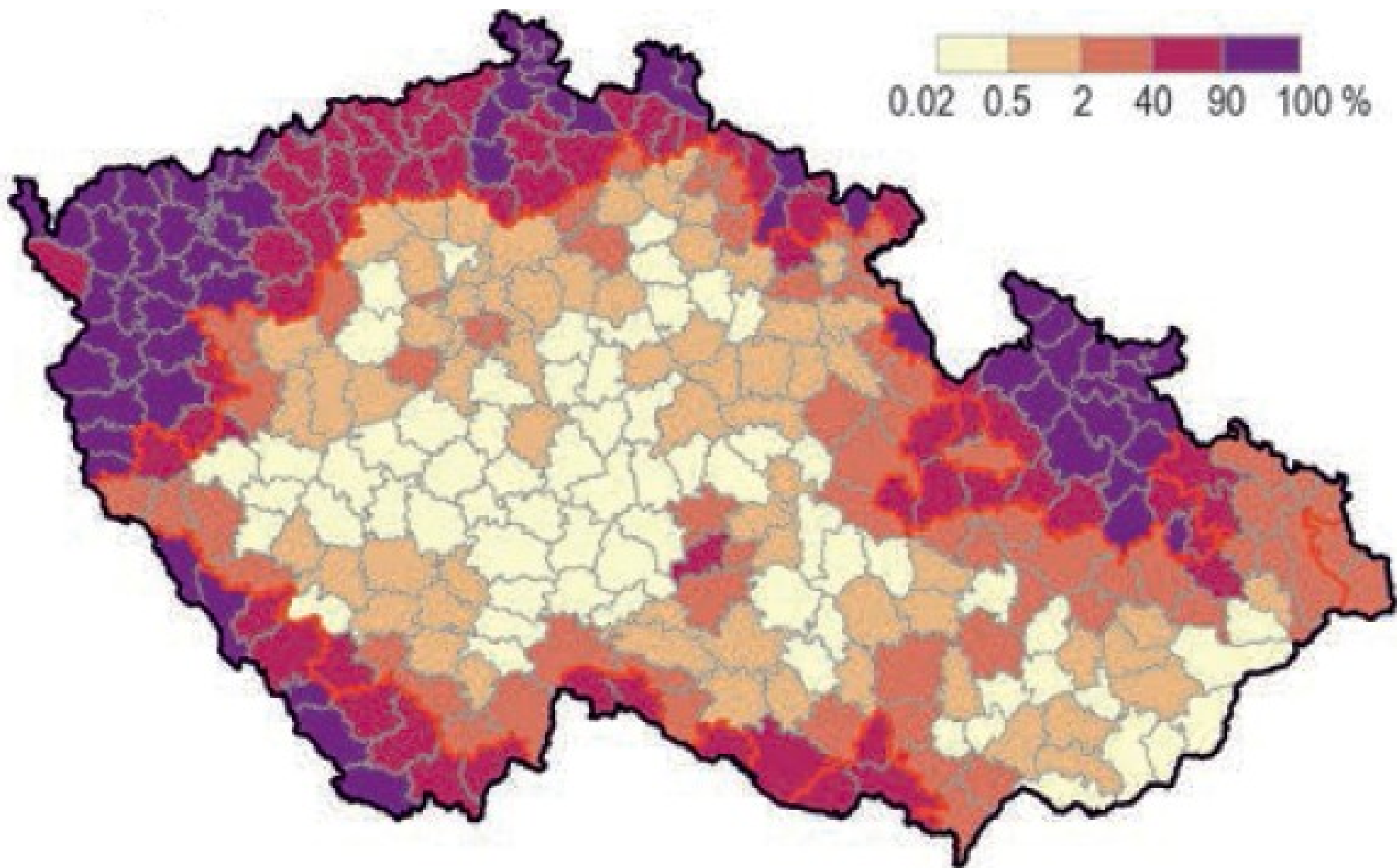
# Prezidentské volby 2013

	I. Kolo hlasy	I. Kolo %	II. Kolo hlasy	II. Kolo %
Roithová	255045	4,95		
Fischer	841437	16,35		
Bobošíková	123171	2,39		
Fischerová	166211	3,23		
Sobotka	126846	2,46		
Zeman	1245848	24,21	2717405	54,80
Franz	351916	6,84		
Dienstbier	829297	16,12		
Schwarzenberg	1204195	23,40	2241171	45,19

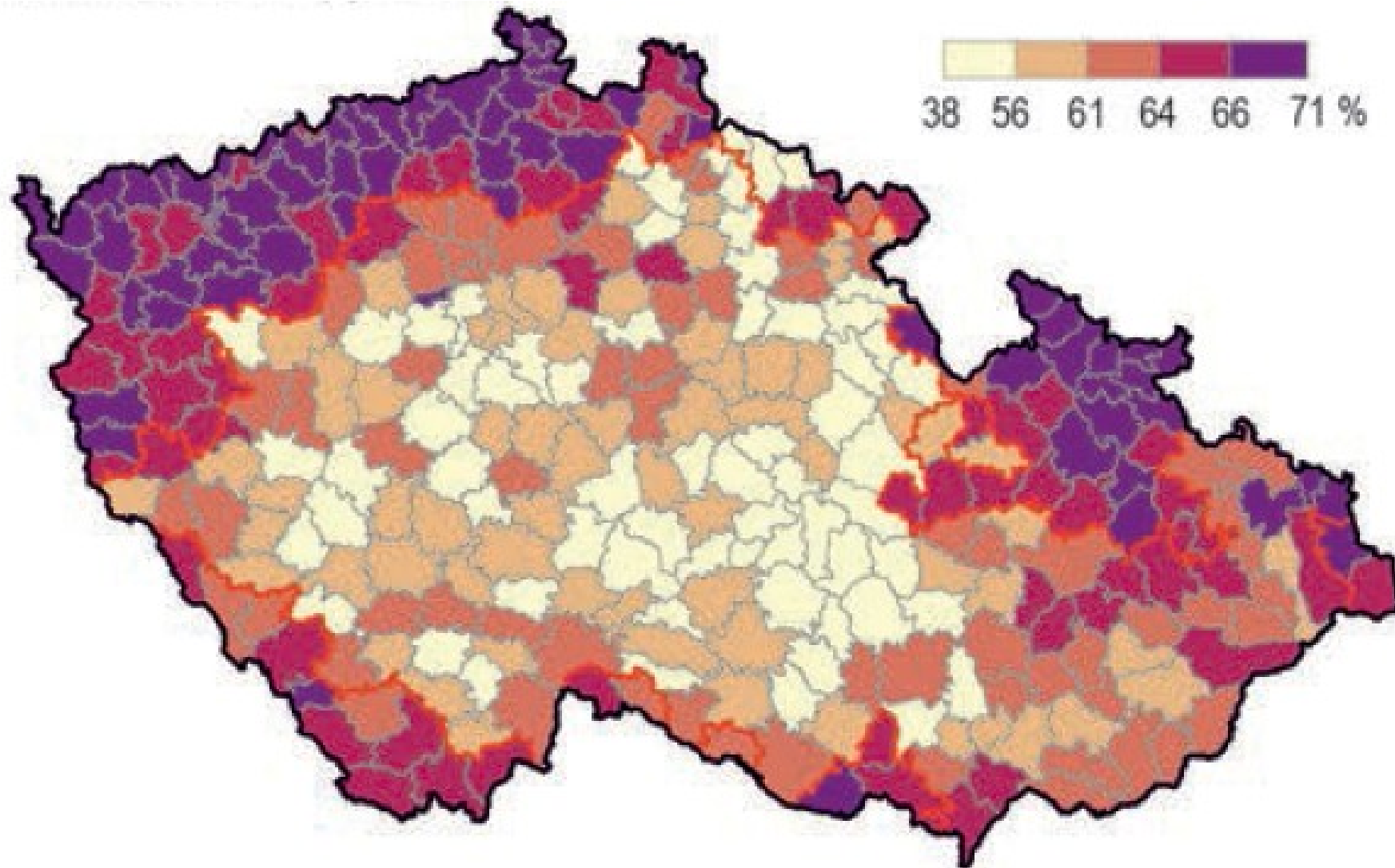




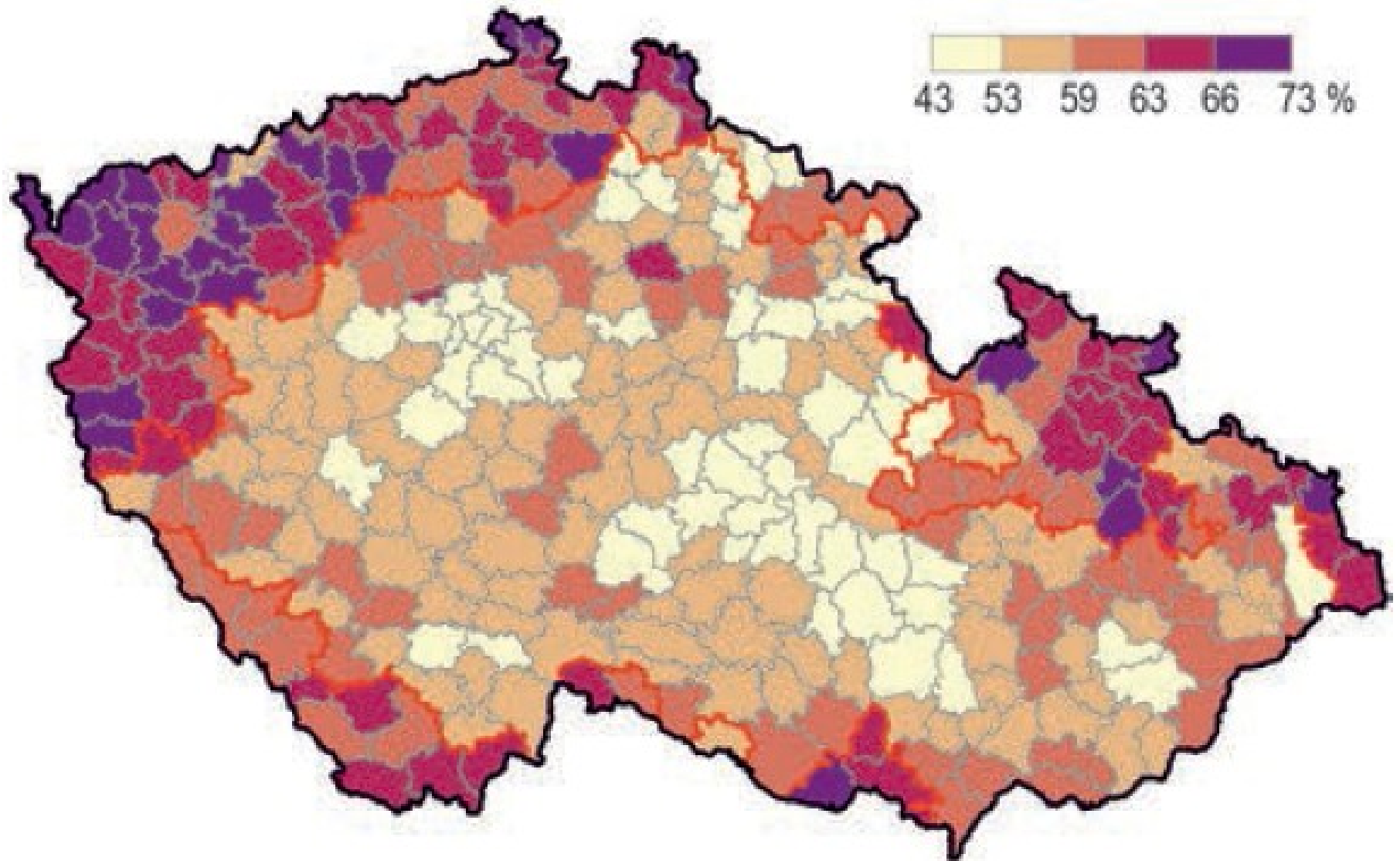
# Německy hovořící obyvatelé 1930



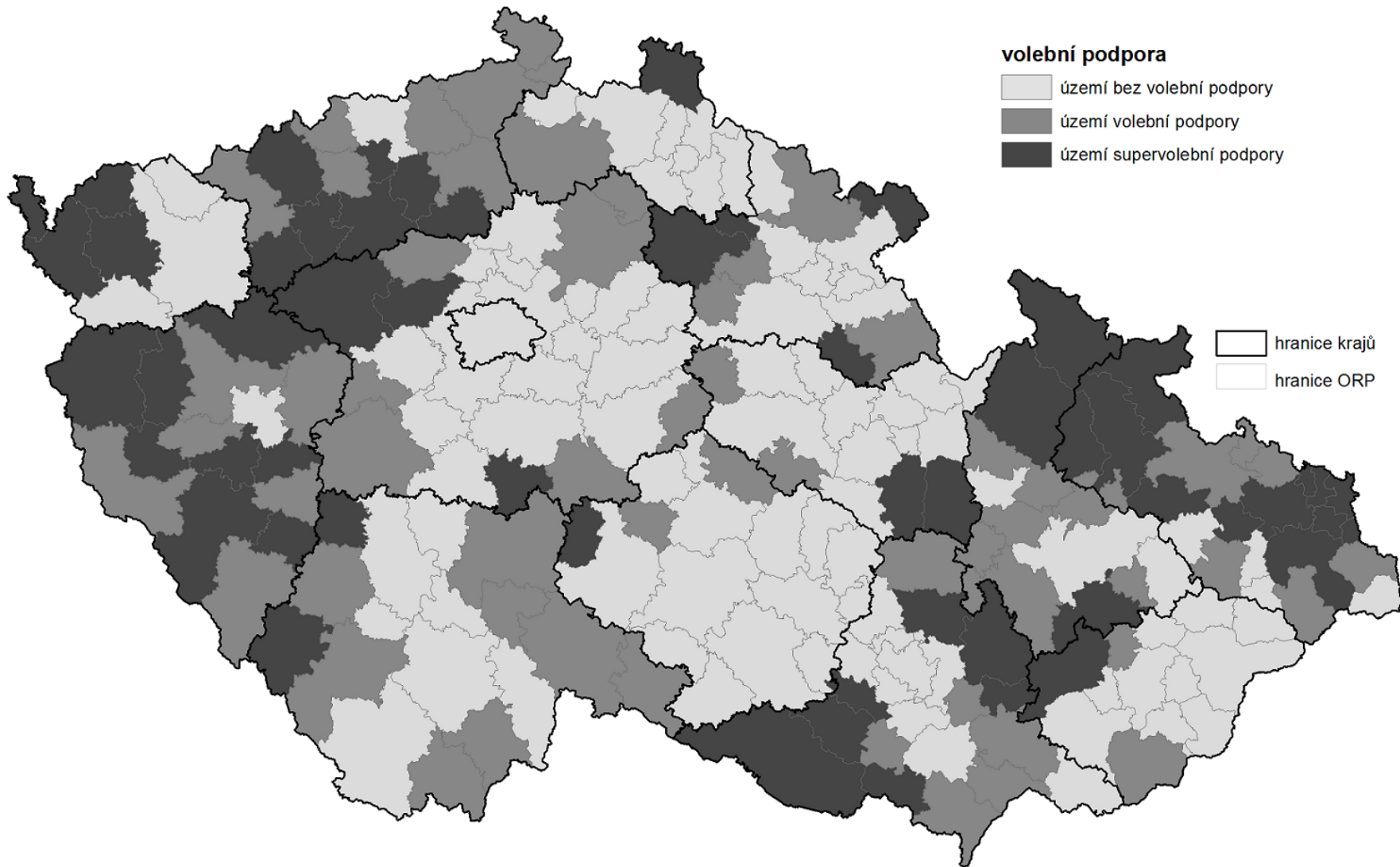
# Volební abstence 2013



# Abstence PS PČR 2010

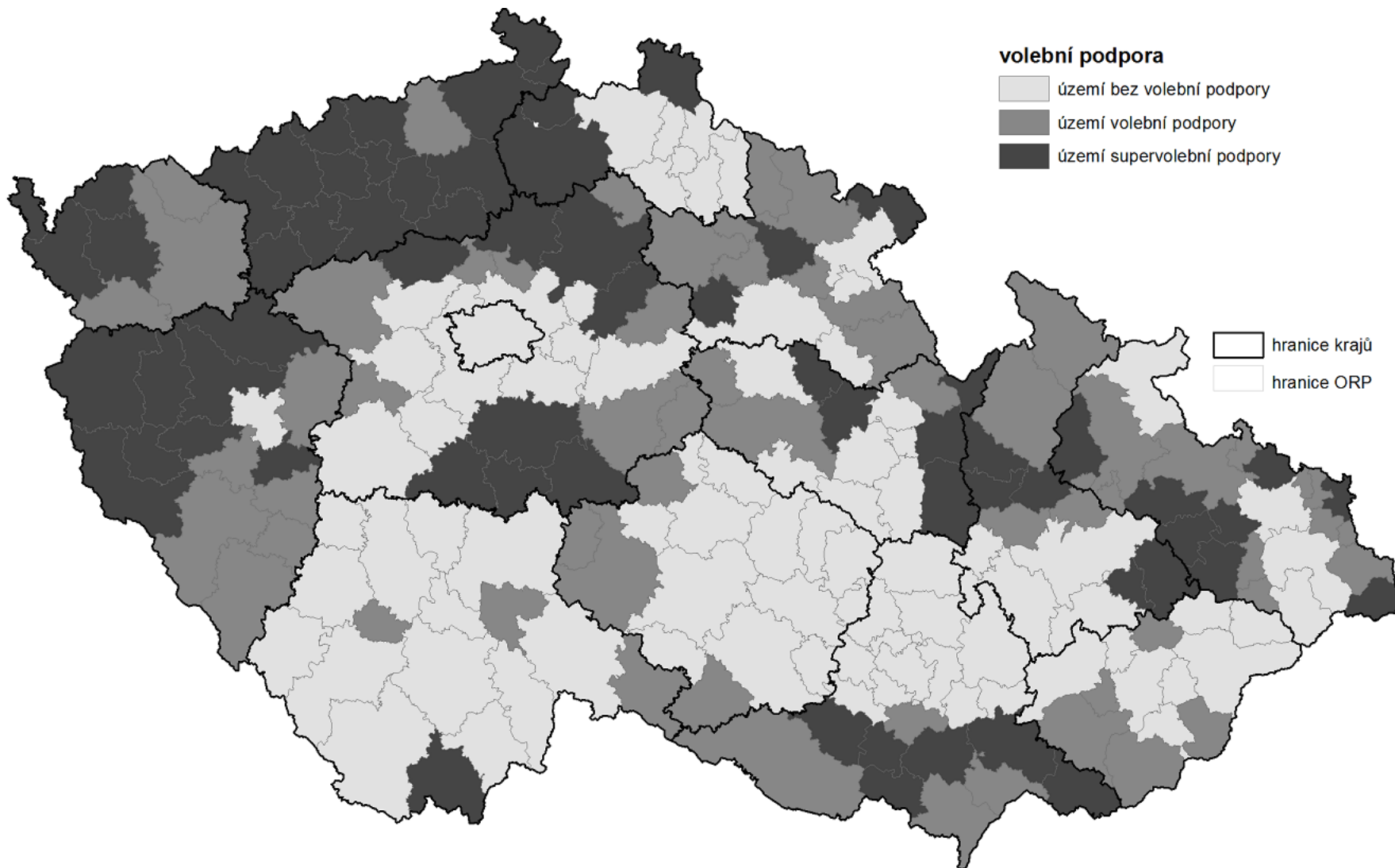


# Jiří Dienstbier

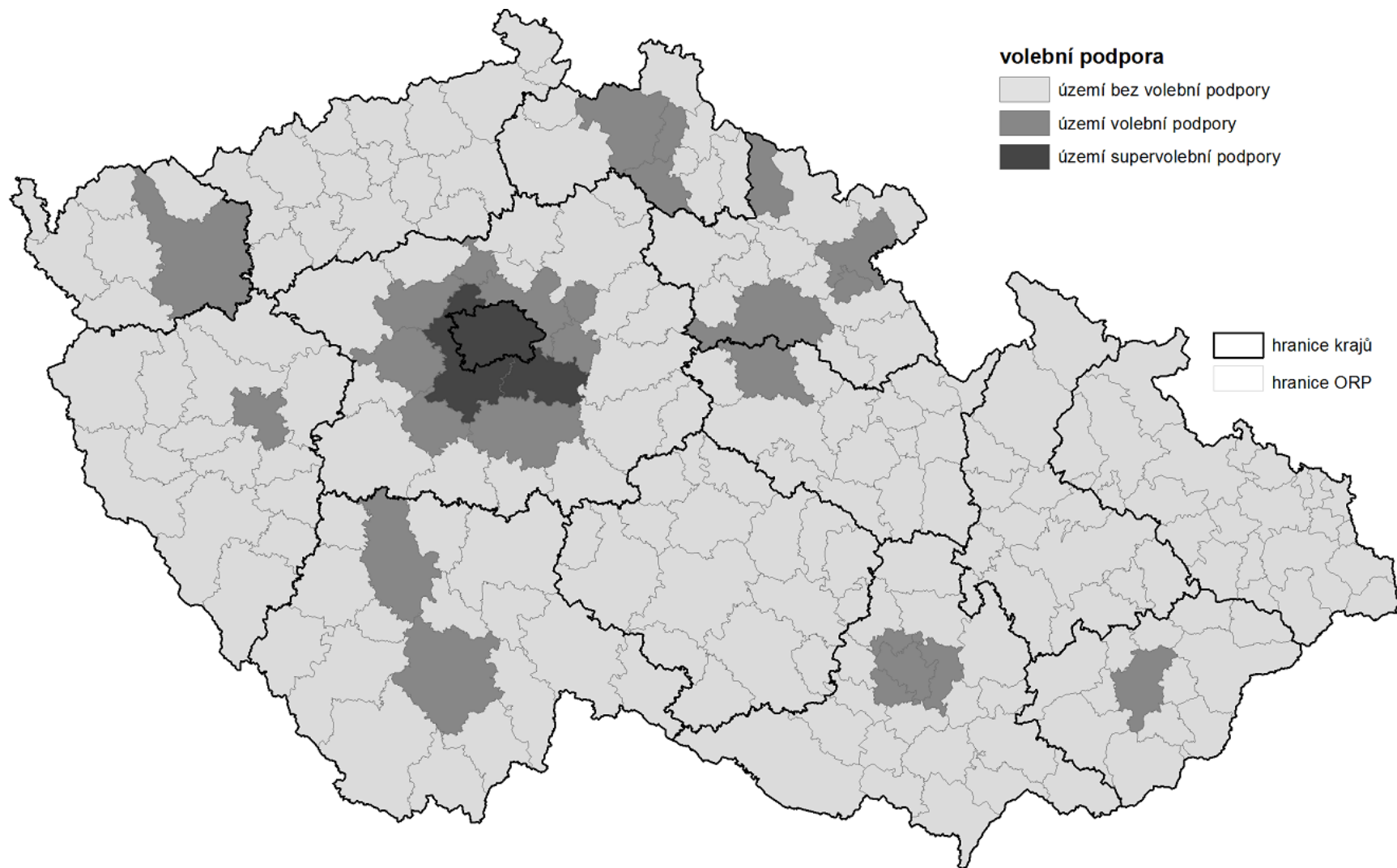




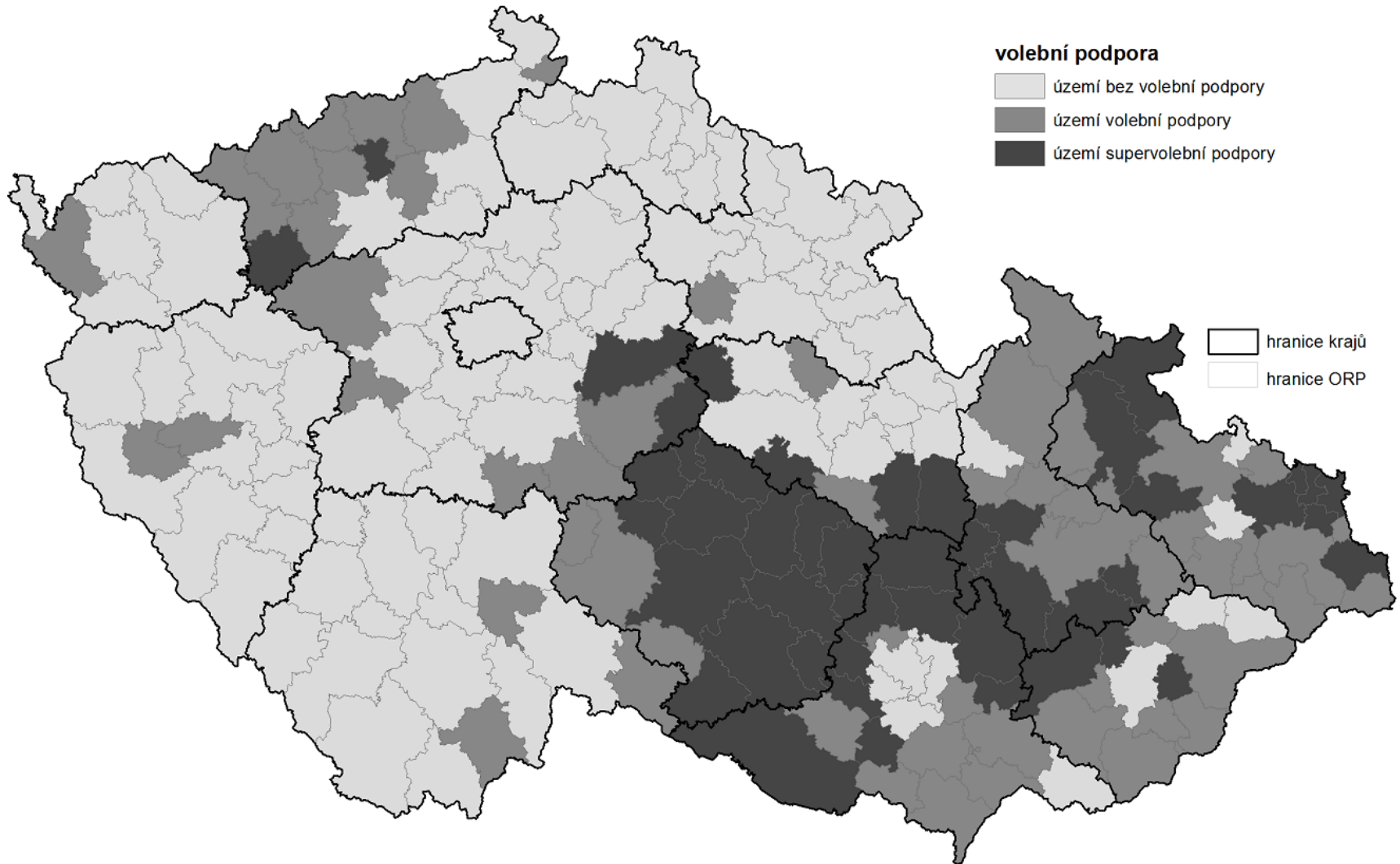
# Jan Fischer



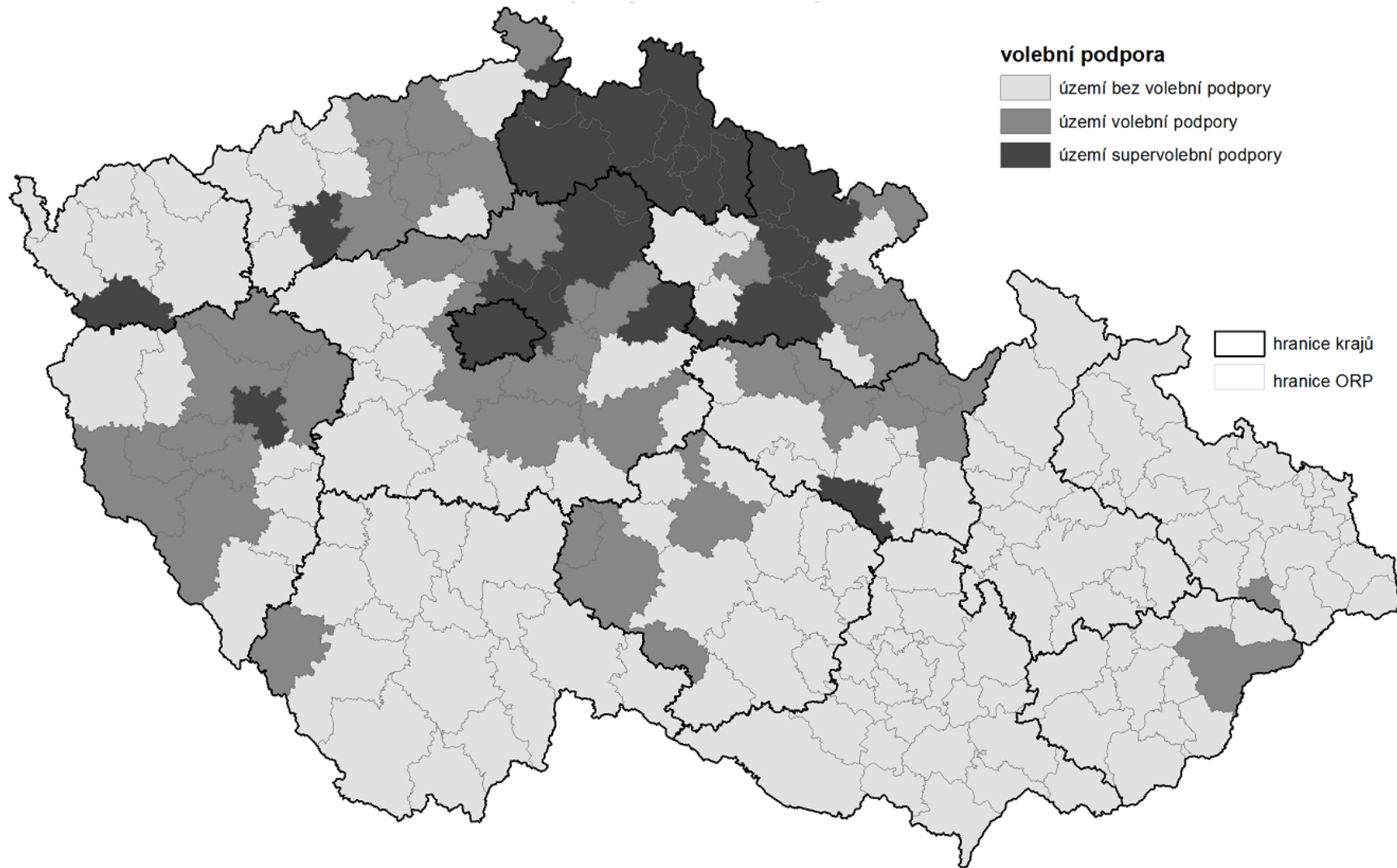
# Karel Schwarzenberg



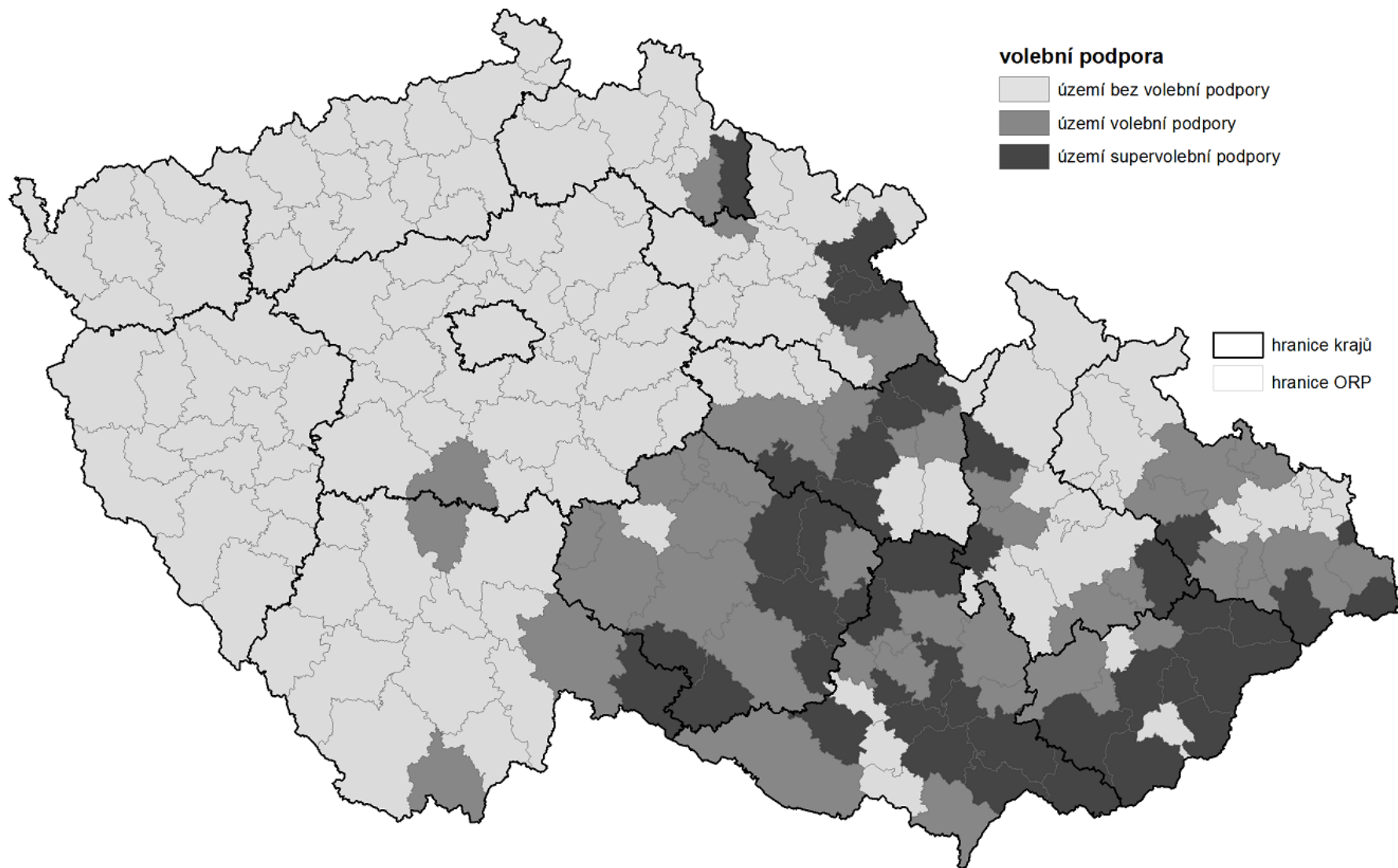
# Miloš Zeman



# Přemysl Sobotka



# Zuzana Roithová



# Vzájemné souvislosti

	ČSSD10	ODS10	TOP10	KSČM10	KDU10	SZ10	VV10	SUV10
Zeman	0,66	-0,59	-0,68	0,44	0,32	-0,49	-0,28	-0,27
Schwarzenberg	-0,78	0,81	0,87	-0,64	-0,27	0,58	0,07	-0,05
Fischer	0,29	-0,31	-0,38	0,42	-0,23	-0,19	0,20	0,53
Dienstbier	0,65	-0,55	-0,57	0,66	-0,20	-0,36	-0,04	0,34
Franz	-0,13	0,05	0,13	0,14	-0,49	0,17	0,31	0,51
Roithova	0,01	-0,19	-0,16	-0,30	0,95	-0,24	-0,20	-0,67
Fischerova	-0,37	0,32	0,41	-0,57	0,10	0,37	0,30	-0,20
Sobotka	-0,57	0,55	0,58	-0,34	-0,45	0,39	0,25	0,33
Bobošíková	0,31	-0,45	-0,45	0,49	-0,15	-0,17	0,31	0,36

# Vzájemné souvislosti

	ČSSD+KSČM	TOP09+ODS
Roithova	-0,14	-0,19
Fischer	0,40	-0,39
Bobošíková	0,45	-0,50
Fischerova	-0,53	0,41
Sobotka	-0,55	0,63
Zeman	0,66	-0,70
Franz	-0,02	0,10
Dienstbier	0,76	-0,62
Schwarzenberg	-0,84	0,93

# Variabilita – první kolo

<b>Roithova</b>	<b>0,39</b>
<b>Fischer</b>	<b>0,13</b>
<b>Bobošíková</b>	<b>0,20</b>
<b>Fischerova</b>	<b>0,16</b>
<b>Sobotka</b>	<b>0,24</b>
<b>Zeman</b>	<b>0,17</b>
<b>Franz</b>	<b>0,17</b>
<b>Dienstbier</b>	<b>0,12</b>
<b>Schwarzenberg</b>	<b>0,29</b>



# První a druhé kolo

Nárůst hlasů v druhém kole a podpora 2010 - Miloš Zeman

ČSSD10	ODS10	TOP10	KSČM10	KDU10	SZ10	VV10	SUV10	levice	pravice
0,79	-0,77	-0,81	0,74	0,06	-0,47	-0,05	0,09	0,89	-0,87

Nárůst hlasů v druhém kole a podpora 2010 - Karel Schwarzenberg

ČSSD10	ODS10	TOP10	KSČM10	KDU10	SZ10	VV10	SUV10	levice	pravice
-0,70	0,51	0,61	-0,58	0,08	0,35	0,25	-0,08	-0,76	0,63

# Souvislost - první a druhé kolo

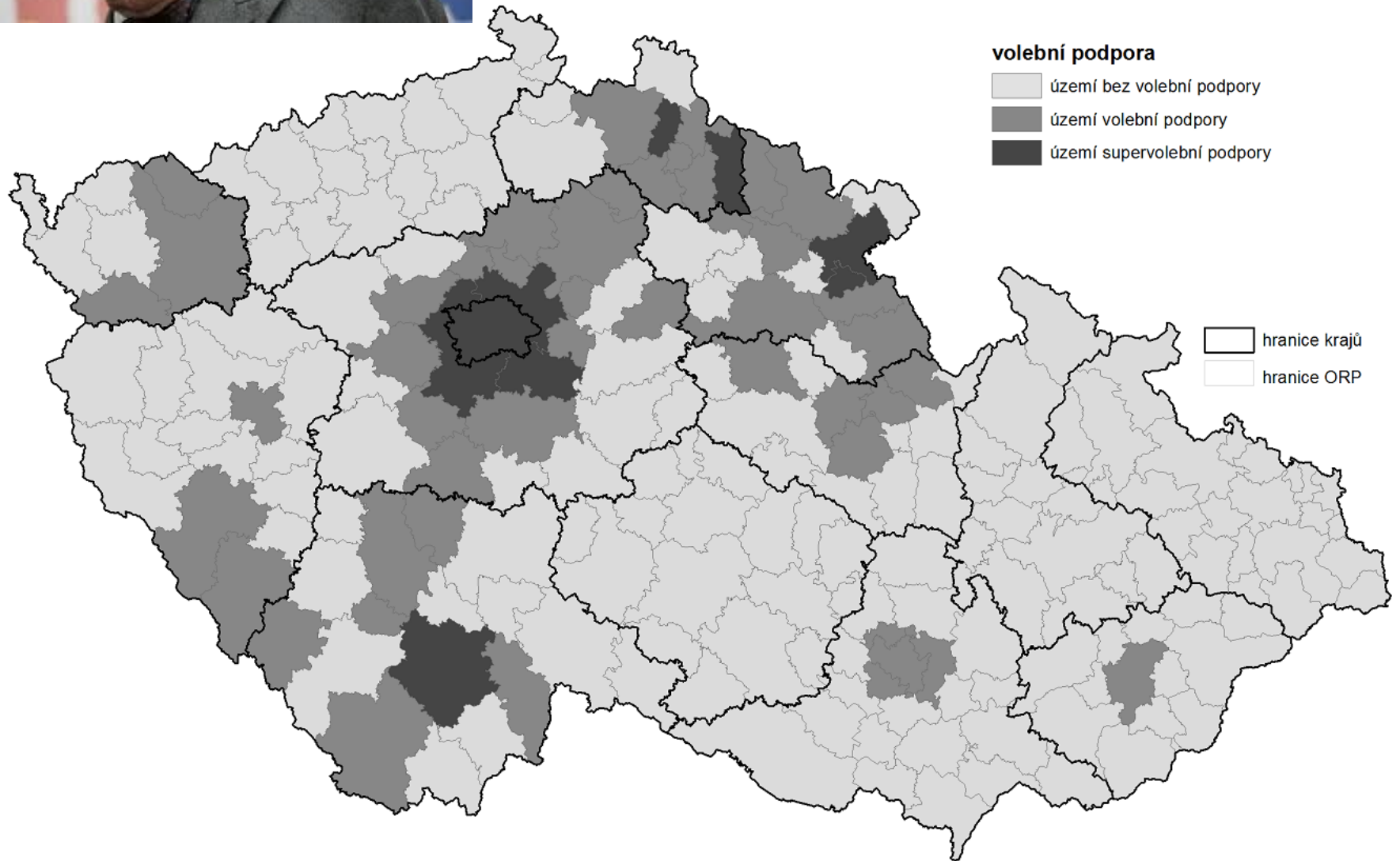
	Zeman II. Kolo	Schwarzenberg II
Roithova	0,07	- 0,07
Fischer	0,35	- 0,35
Bobosiková	0,48	-0,48
Fischerová	-0,48	0,48
Sobotka	-0,59	0,59
Zeman I.	0,81	-0,81
Franz	-0,17	0,17
Dienstbier	0,64	-0,64
Schwarzenberg I	-0,94	0,94

## Vítězství v druhém kole podle velikosti jednotlivých sídel

Úroveň	Karel Schwarzenberg	Miloš Zeman	Celkem N
Krajské město + Praha	8	5	13
Okresní město (ne Praha)	7	69	76
ORP město	36	170	206

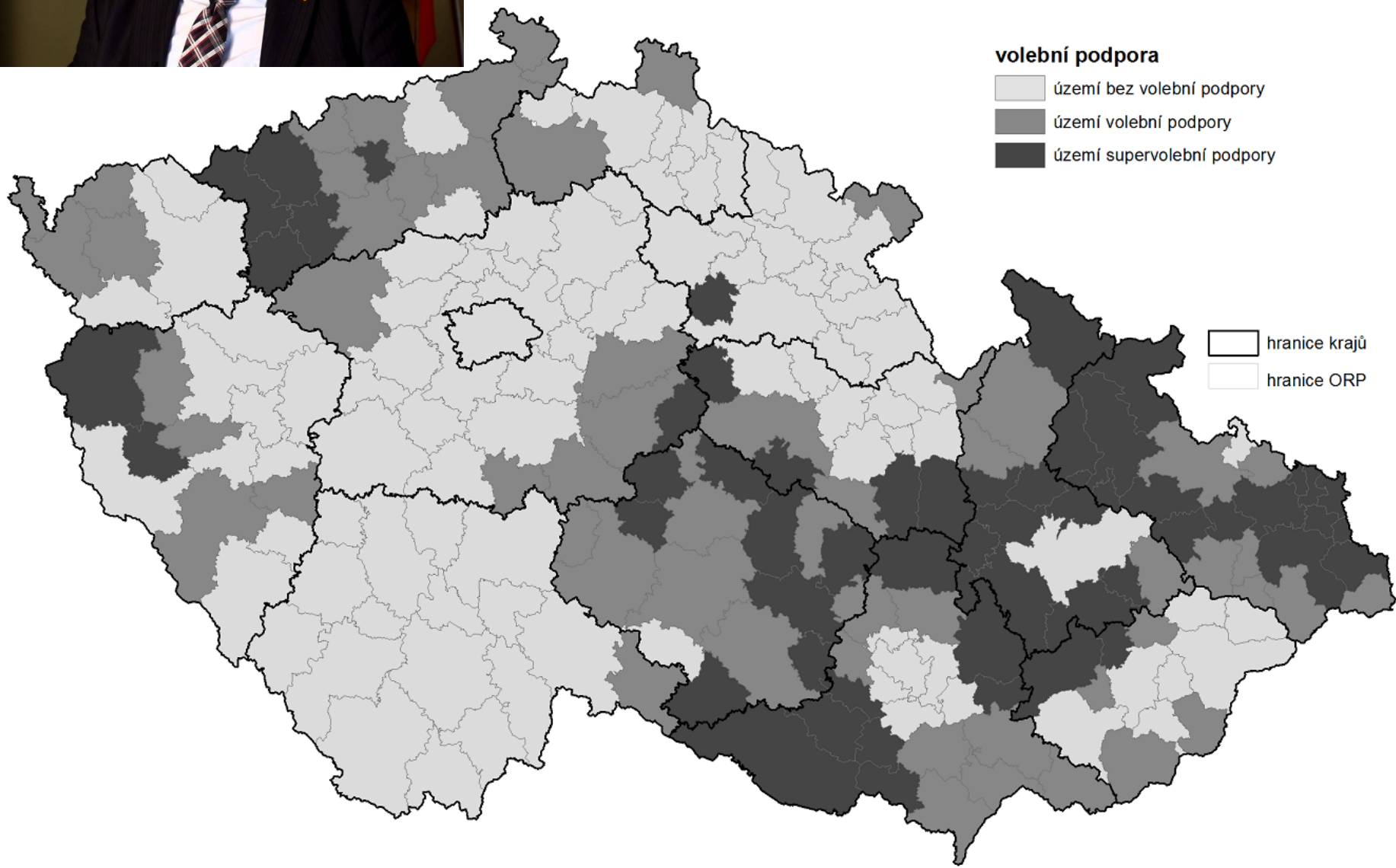


# II. Kolo





# II. Kolo



# Závěrem

- Prezidentské volby – rozdělená země
- Polarizace pravice/levice (město/venkov)
- Přežívající historické okolnosti – sudety