

Prostorová analýza senátních voleb v ČR v letech 1996 - 2018

20.3. 2019

Doc. Mgr. Michal Pink, Ph.D.

Osnova

- Srovnávací přístup
- Index volební shody: I. kolo voleb
- Skupiny kandidátů (ČSSD, KDU- ČSL, KSČM, ODS, liberální strany, Různé NK)
- Tři makroregiony: město/Čechy/Morava
- Konfliktní linie: město/Venkov
- Charakter druhého kola voleb
- Srovnávací mapa, pět skupin obvodů rozdělených podle zisků

Senátní volby charakteristika

- Pozdní zavedení (1996), většinový princip
- Princip rotace 1/3 senátorů
- Nejdelší mandát v českých podmínkách
- Senátní volby „Ize“ zařadit do skupiny druhořadých voleb
- Nízká volební účast:
2012: I. kolo: 27,45 % – 42,85 %
II. kolo: 10,46 % – 29,78 %
- Důležitý přesun hlasů, časové hledisko a výchozí pozice

Přehled obvodů spadajících do jednotlivých makroregionů

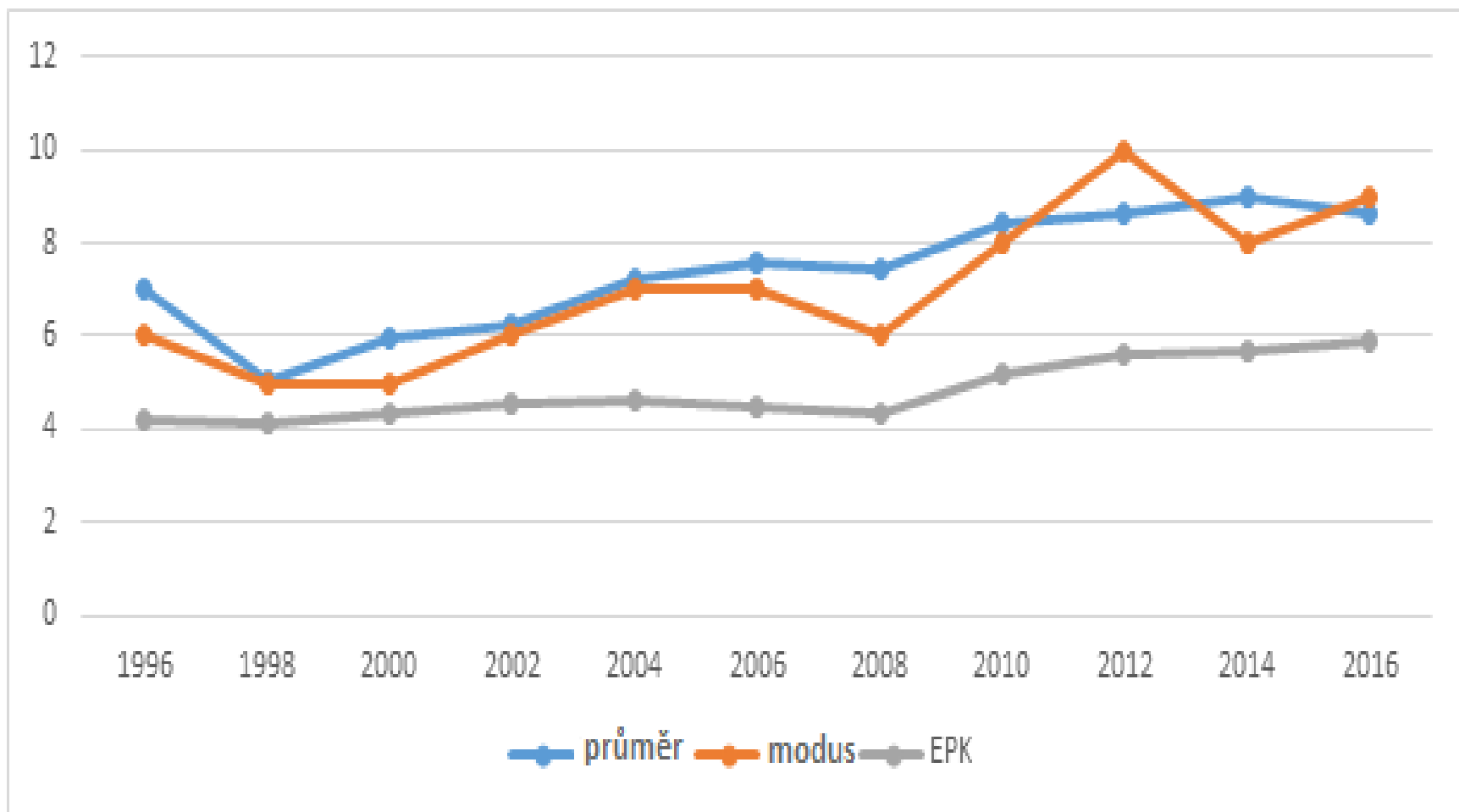
Makroregion I: města, N = 19	Praha č. 17, 19–27; Plzeň č. 9, Brno č. 58–60; Ostravsko č. 70–72 a 74–75
Makroregion II: Čechy, N = 37	č. 1.– 8., 10–16, 18, 28–48
Makroregion III: Morava, N = 25	č. 49–57, 61–69, 73, 76–81

Index volební shody

- **NN-RR shoda stranického systému** (*party system congruence*): V našem případě index sleduje, jak odlišný je volební výsledek mezi národní úrovní, tedy volební výsledek sněmovních voleb (na celostátní úrovni), a volební výsledek senátních voleb na úrovni obvodu.
- **NN-NR shoda elektorátu** (*electorate congruence*): index sleduje výsledky jednoho druhu voleb, komparovány jsou výsledky na úrovni jednotlivých volebních obvodů s národní úrovní.
- **NR-RR volební shoda** (*election congruence*): třetí podoba indexu sleduje, jaké jsou volební výsledky na stejném území, ale v jiném typu voleb. V našem případě popisuje rozdíl mezi sněmovními a senátními volbami, tedy rozdíly v zisku politických stran ve sněmovních volbách přepočteným na úroveň senátních obvodů a zisku v samotných senátních volbách.

$$Dissimilarity = \frac{1}{2} \sum_{i=1}^n | X_{iN} - X_{iR} |$$

Počty kandidátů v obvodu



Počty zvolených senátorů

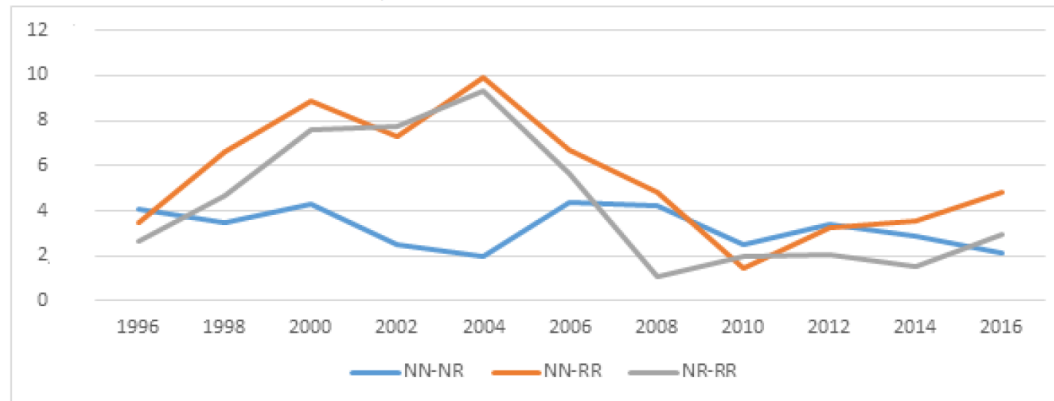
	ČSSD	KDU	KSČM	ODS	Lib. str.	Populisté	NK	Různé
1996	25	13	2	32	7	–	1	1
1998	3	6	2	9	7	–	–	–
1999	–	–	–	–	–	–	1	–
2000	1	8	–	8	9	–	1	–
2002	7	1	1	9	1	–	1	7
2003	–	1	–	1	–	–	–	–
2004	–	4	1	19	1	–	–	4
2006	6	4	–	14	–	–	1	2
2007	1	–	1	–	–	–	–	–
2008	23	–	1	3	–	–	–	–
2010	12	2	–	8	2	–	–	3
2011	1	–	–	–	–	–	–	–
2012	13	2	1	4	2	1	1	3
2014	10	6	–	3	2	4	–	4
2016	2	6	–	3	5	3	1	7
2017	–	–	–	–	–	–	–	1
2018	1	2	–	9	8	1	3	5
Celkem	105	55	9	122	44	9	10	37

Disproporcionalita volebních výsledků (jen řádné volby)

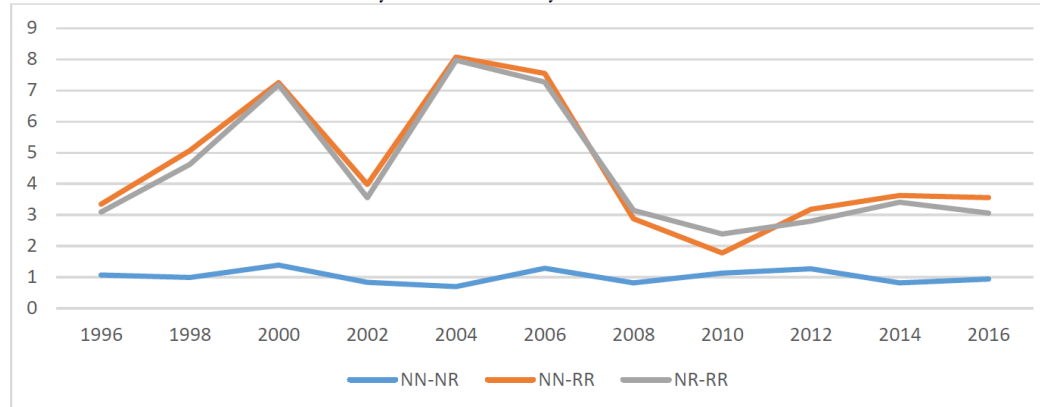
	ČSSD	KDU	KSČM	ODS	Lib. str.
1996	1,52	1,61	0,17	1,08	1,07
1998	0,51	2,53	0,45	1,20	1,58
2000	0,21	2,10	–	1,26	2,88
2002	1,37	0,41	0,22	1,30	0,49
2004	–	0,81	0,21	1,99	1,01
2006	1,16	1,20	–	1,56	–
2008	2,57	–	0,26	0,46	–
2010	1,76	0,89	–	1,28	0,51
2012	2,05	0,88	0,21	0,86	0,81
2014	1,68	1,48	–	0,32	0,82
2016	0,51	2,52	–	0,95	0,87

ČSSD regiony

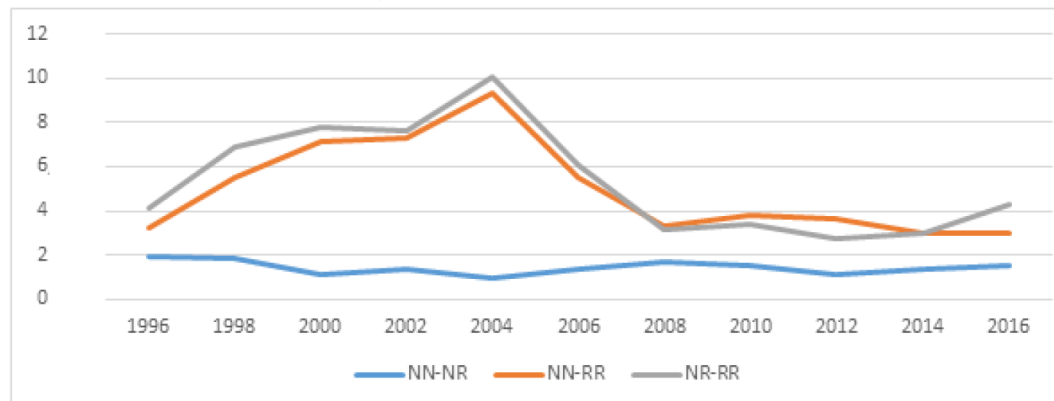
Ukazatel volební shody ČSSD – města



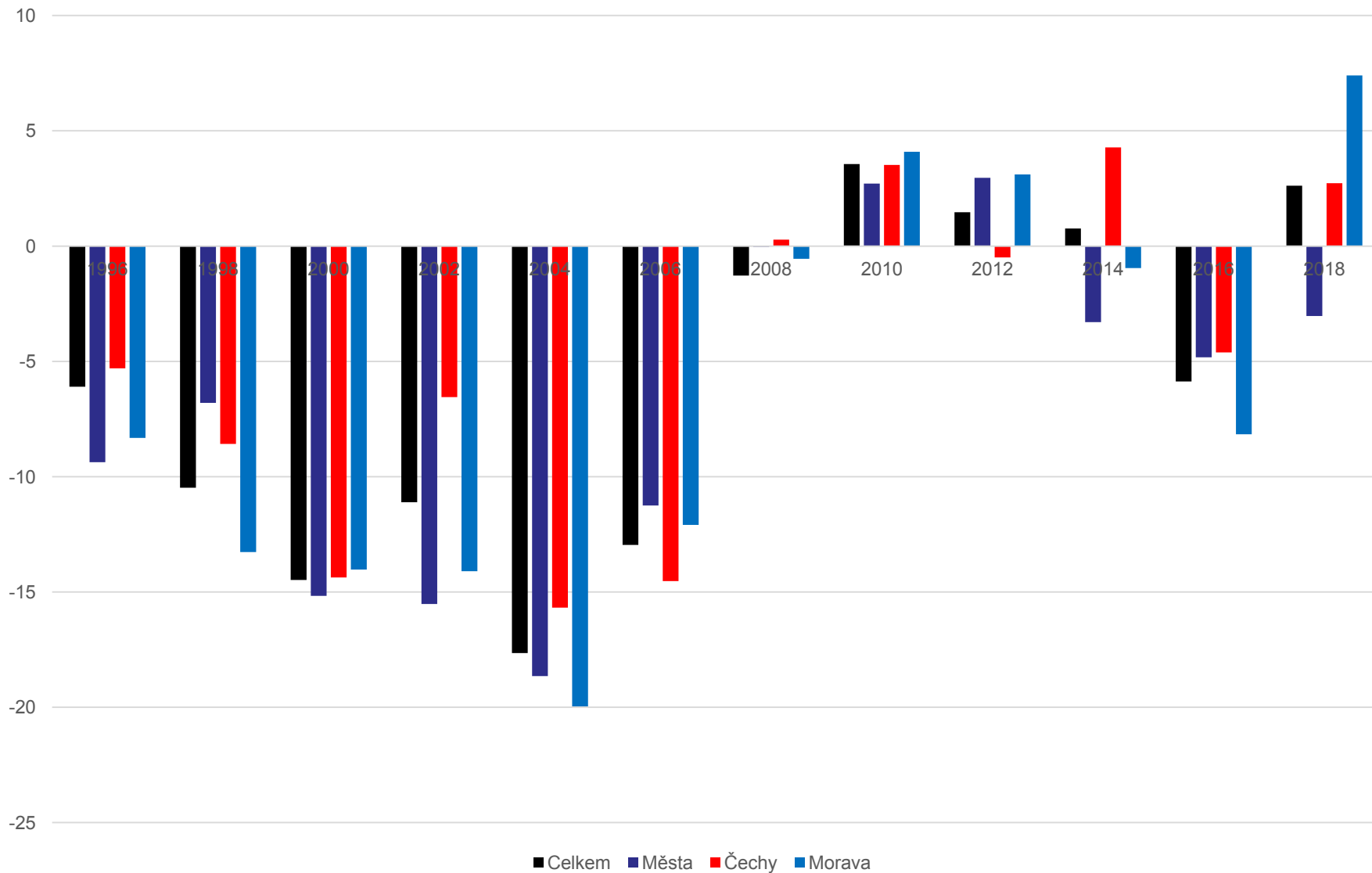
Ukazatel volební shody ČSSD – Čechy



Ukazatel volební shody ČSSD – Morava



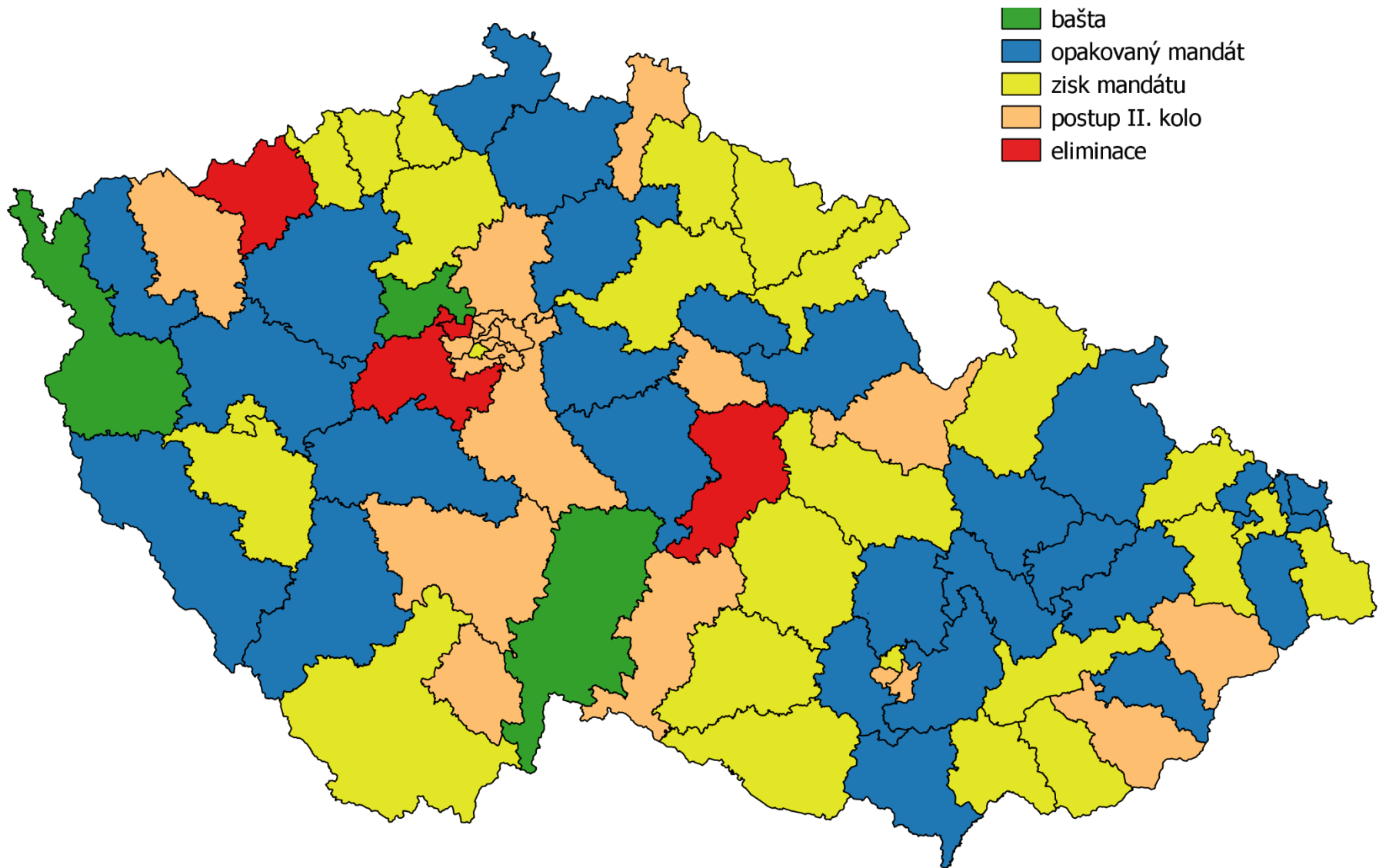
ČSSD – I. kolo, penalizace



ČSSD – II. kolo

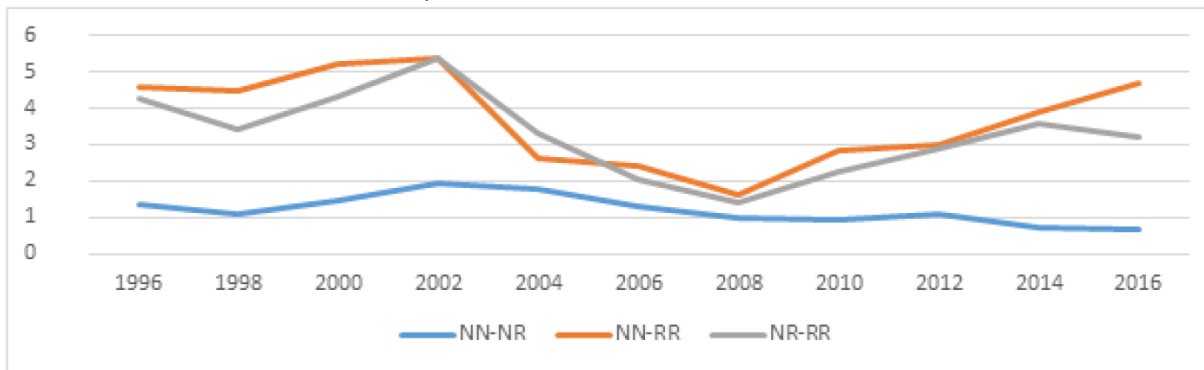
	KDU-ČSL	KSČM	ODS	Lib. str.
Město	–	2:0	6:20	–
Čechy	1:1	6:1	40:31	5:2
Morava	6:8	5:0	23:6	0:1
Celkem	7:9	13:1	69:57	5:3

ČSSD

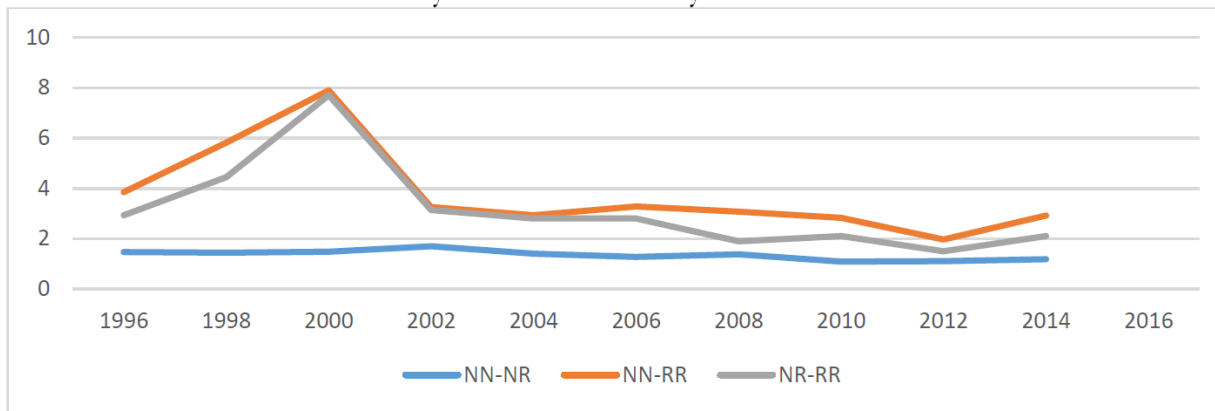


KDU-ČSL regiony

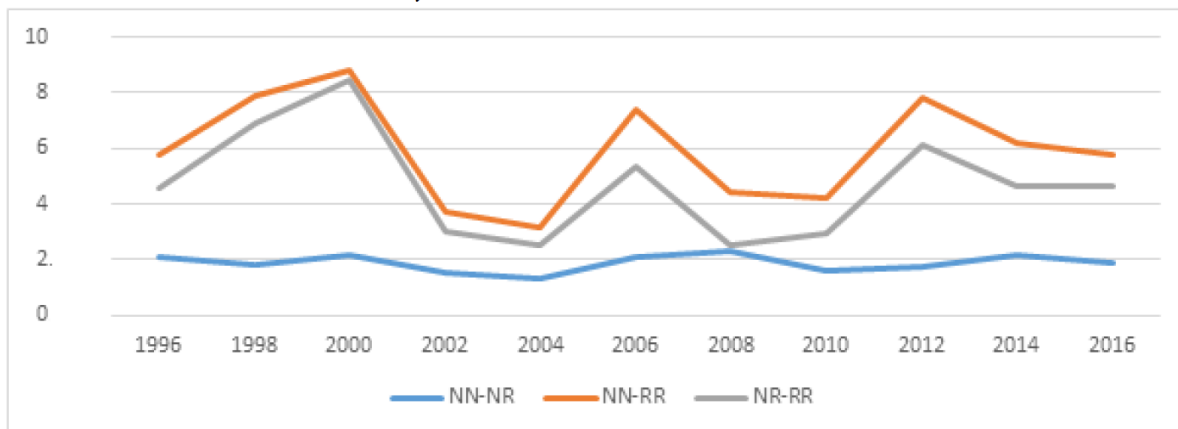
Ukazatel volební shody KDU-ČSL – města



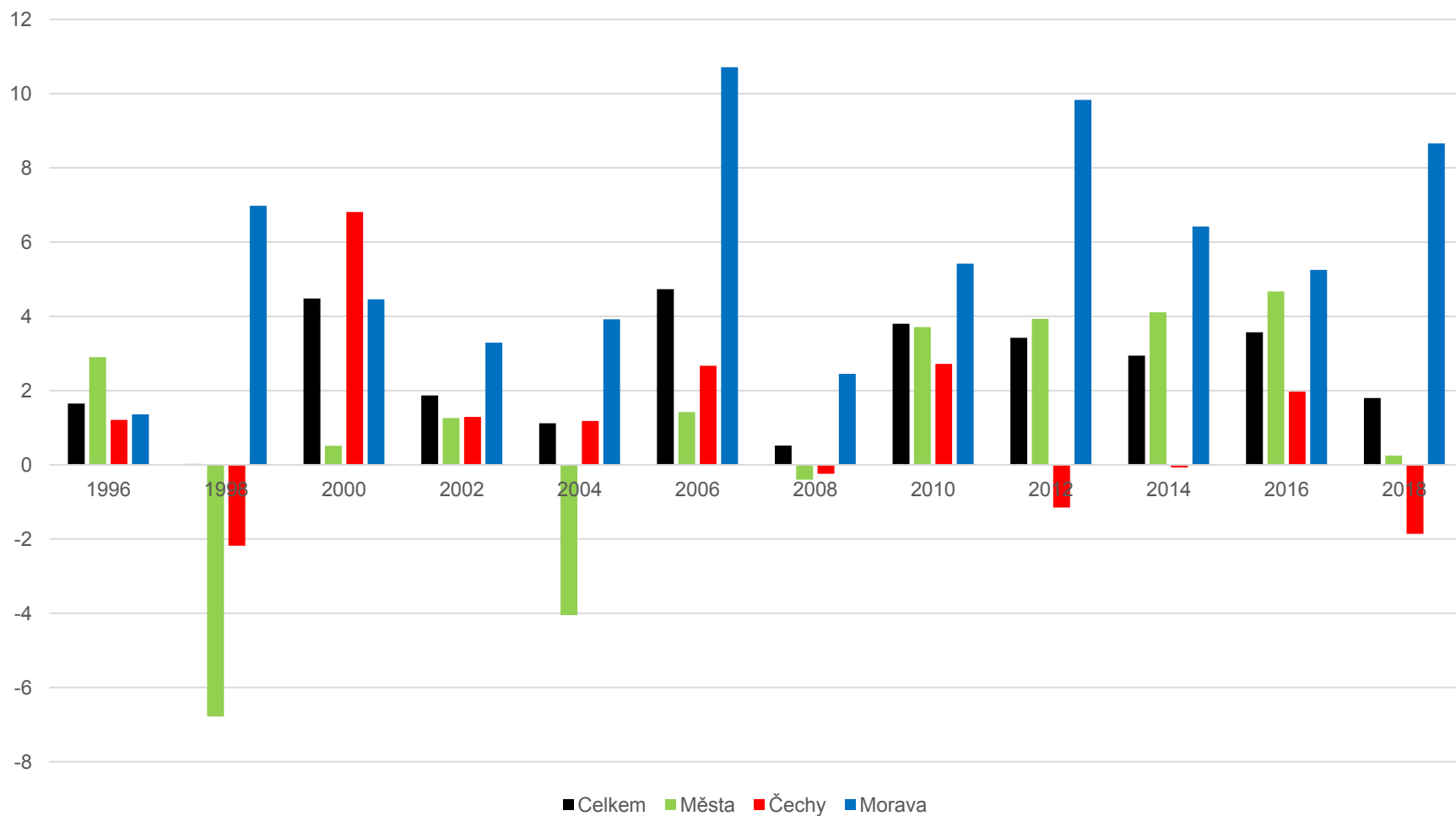
Ukazatel volební shody KDU-ČSL – Čechy



Ukazatel volební shody KDU-ČSL – Morava



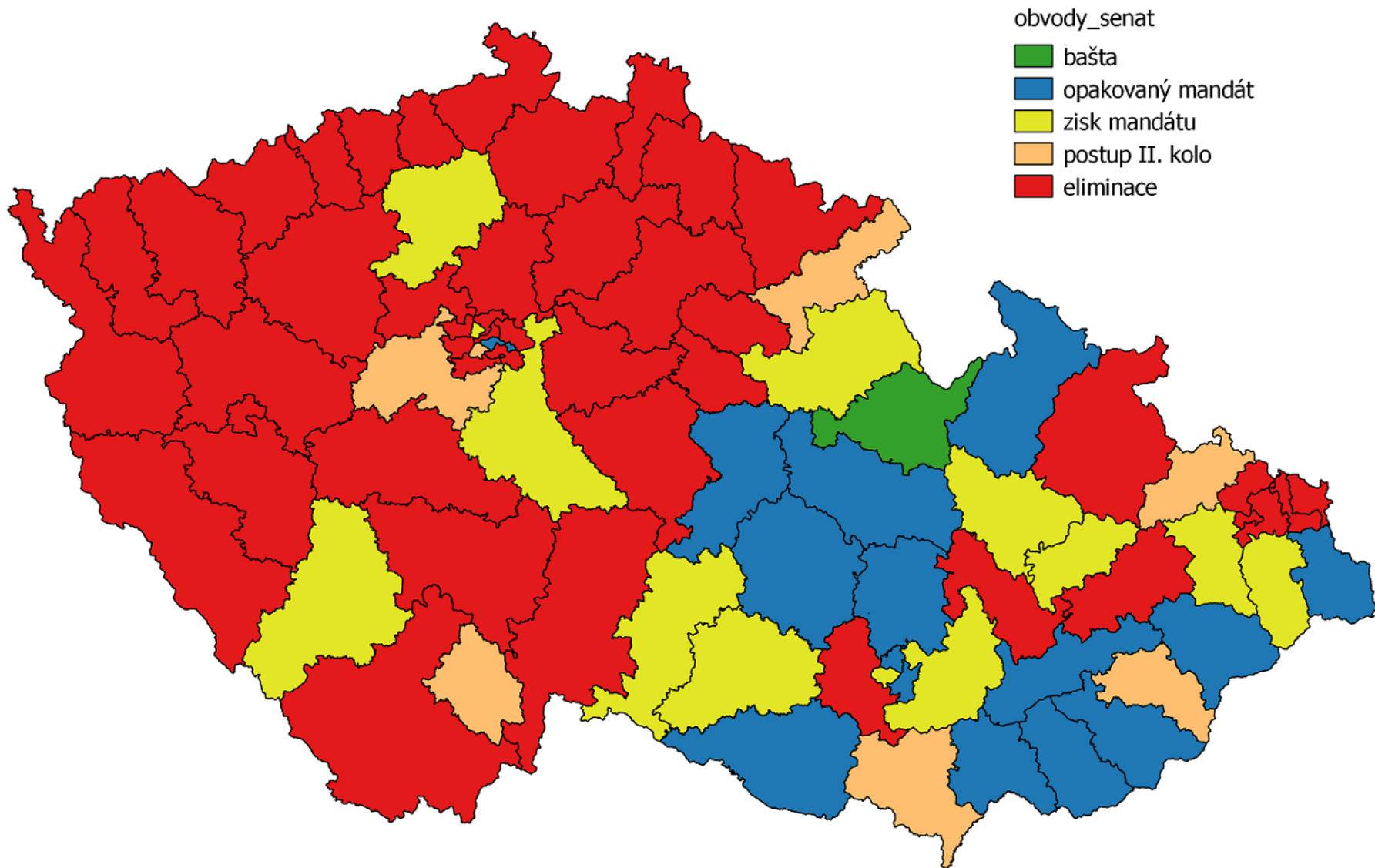
KDU-ČSL – I. kolo, penalizace



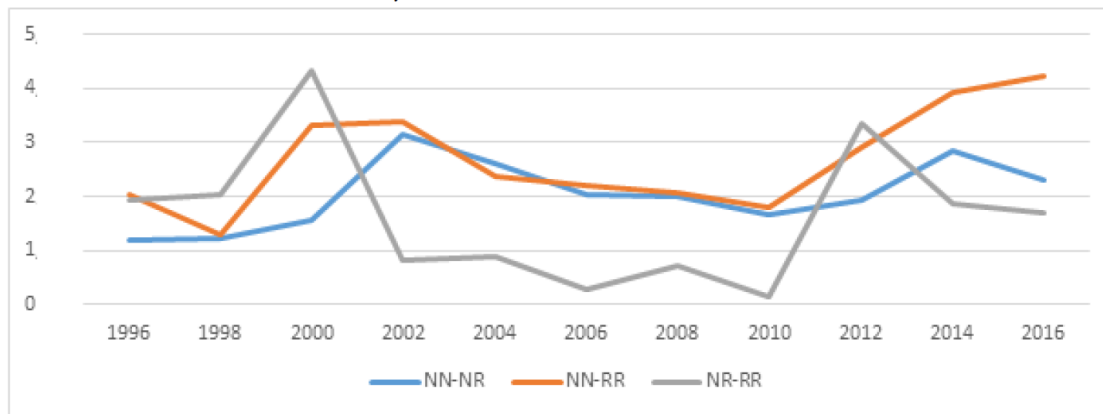
KDU-ČSL – II. kolo

	ČSSD	KSČM	ODS	Liberální str.
Město	2:0	–	4:3	1:0
Čechy	1:2	1:0	8:5	–
Morava	11:6	1:0	14:5	–
Celkem	14:8	2:0	26:13	1:0

KDU-ČSL



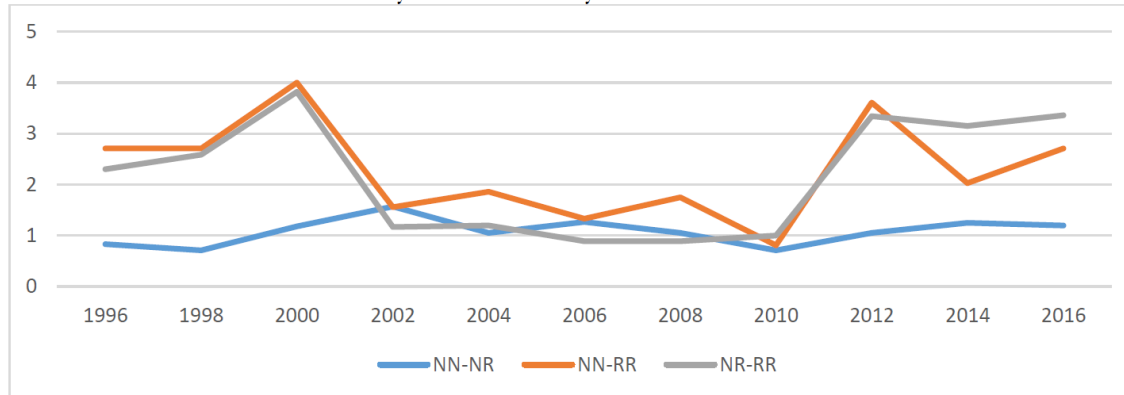
Ukazatel volební shody KSČM – města



KSČM regiony

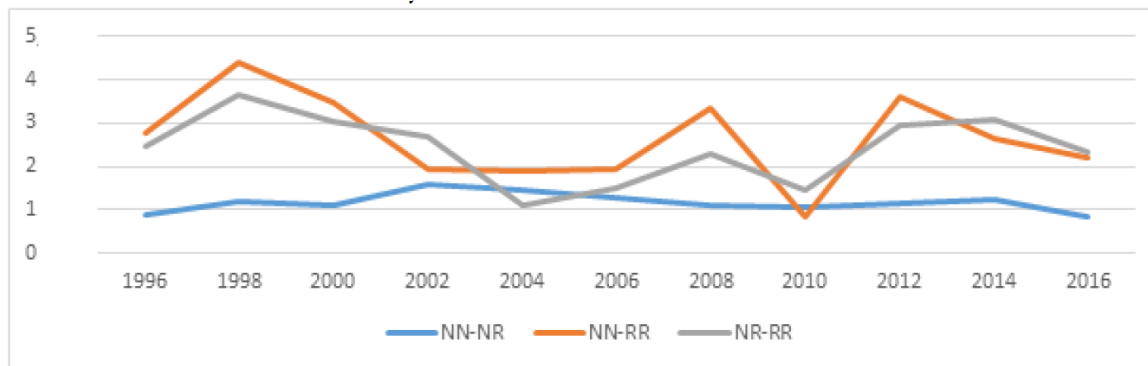
Zdroj: vlastní výpočty na základě www.volby.cz

Ukazatel volební shody KSČM – Čechy



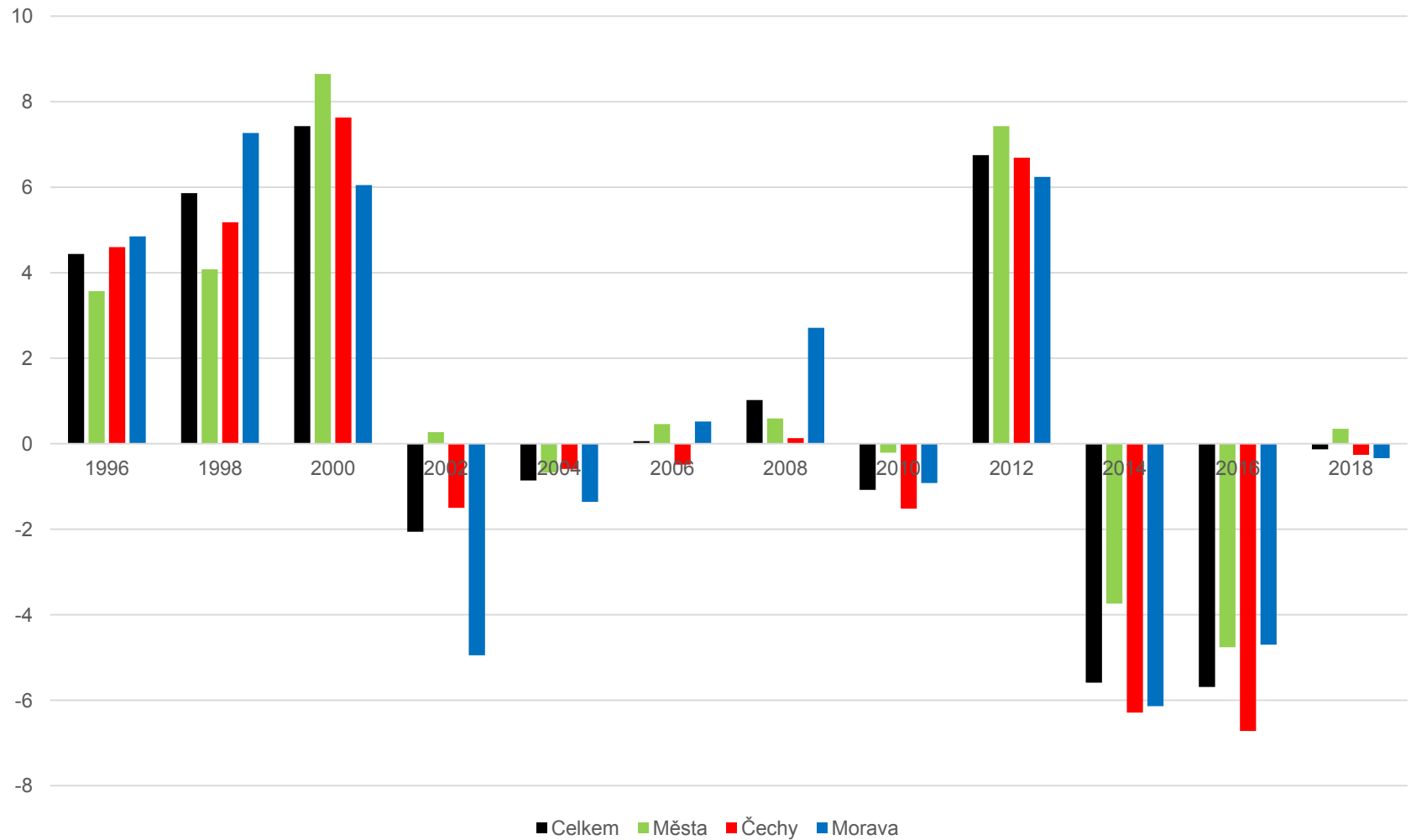
Zdroj: vlastní výpočty na základě www.volby.cz

Ukazatel volební shody KSČM – Morava



Zdroj: vlastní výpočty na základě www.volby.cz

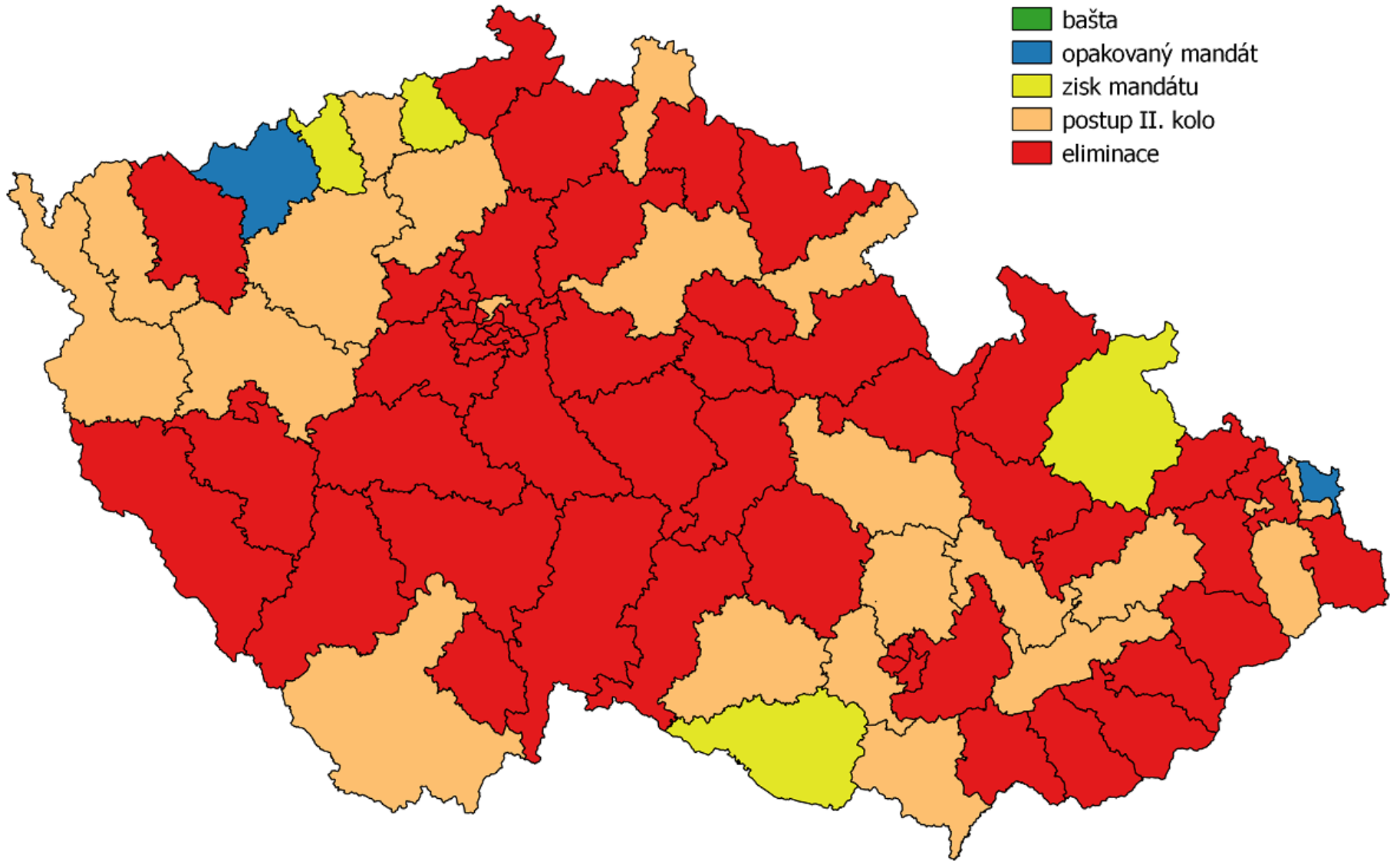
KSČM – I. kolo, penalizace



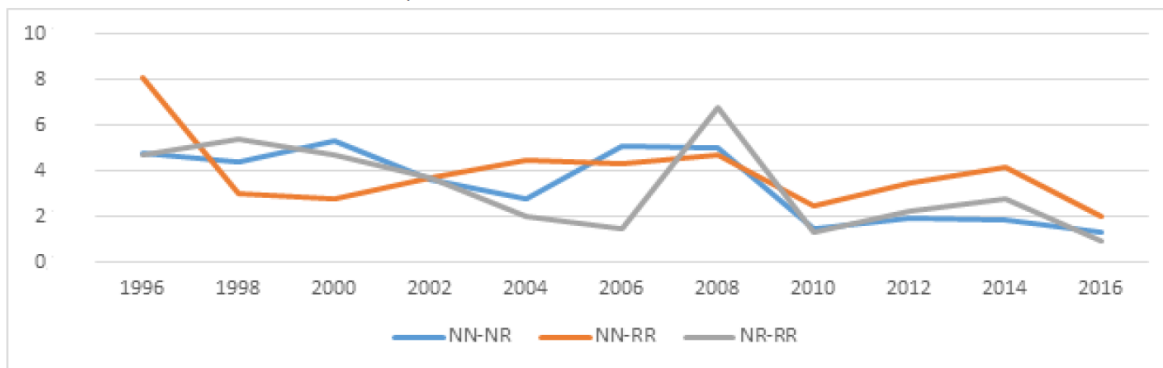
KSČM – II. kolo

	ČSSD	KDU-ČSL	ODS	Lib. str.
Město	1:1	–	0:2	0:1
Čechy	1:6	–	5:12	–
Morava	0:5	0:1	2:9	0:1
Celkem	2:12	0:1	7:23	0:2

KSČM



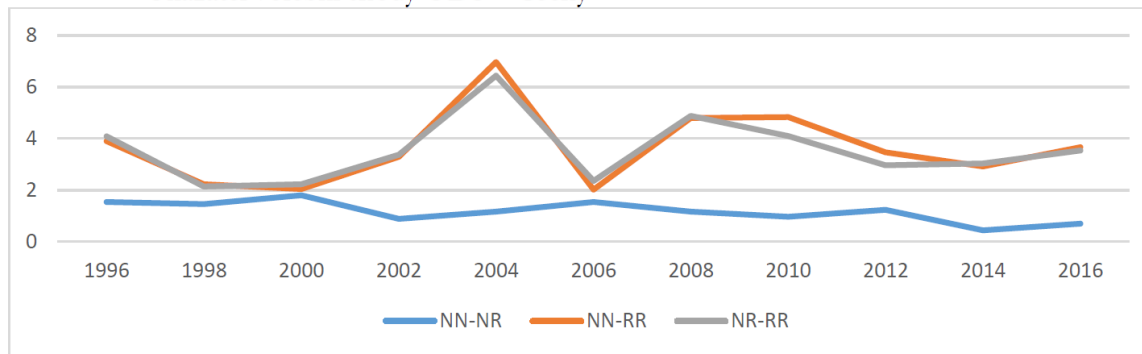
Ukazatel volební shody ODS – města



Zdroj: vlastní výpočty na základě www.volby.cz

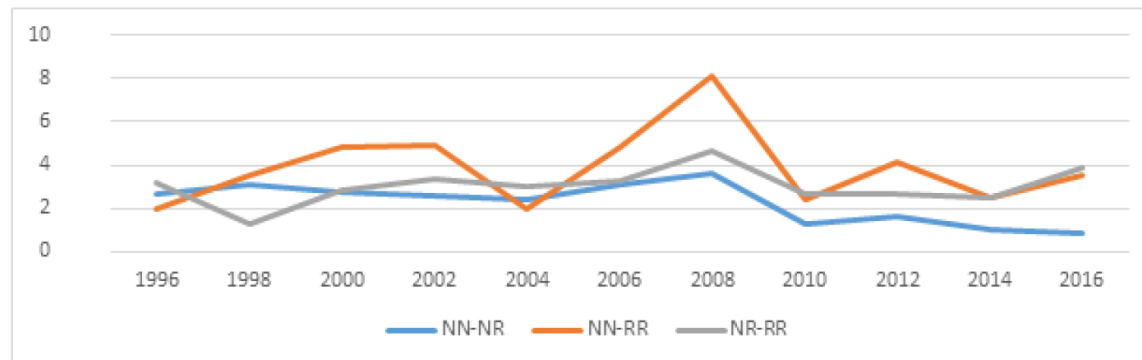
ODS regiony

Ukazatel volební shody ODS – Čechy



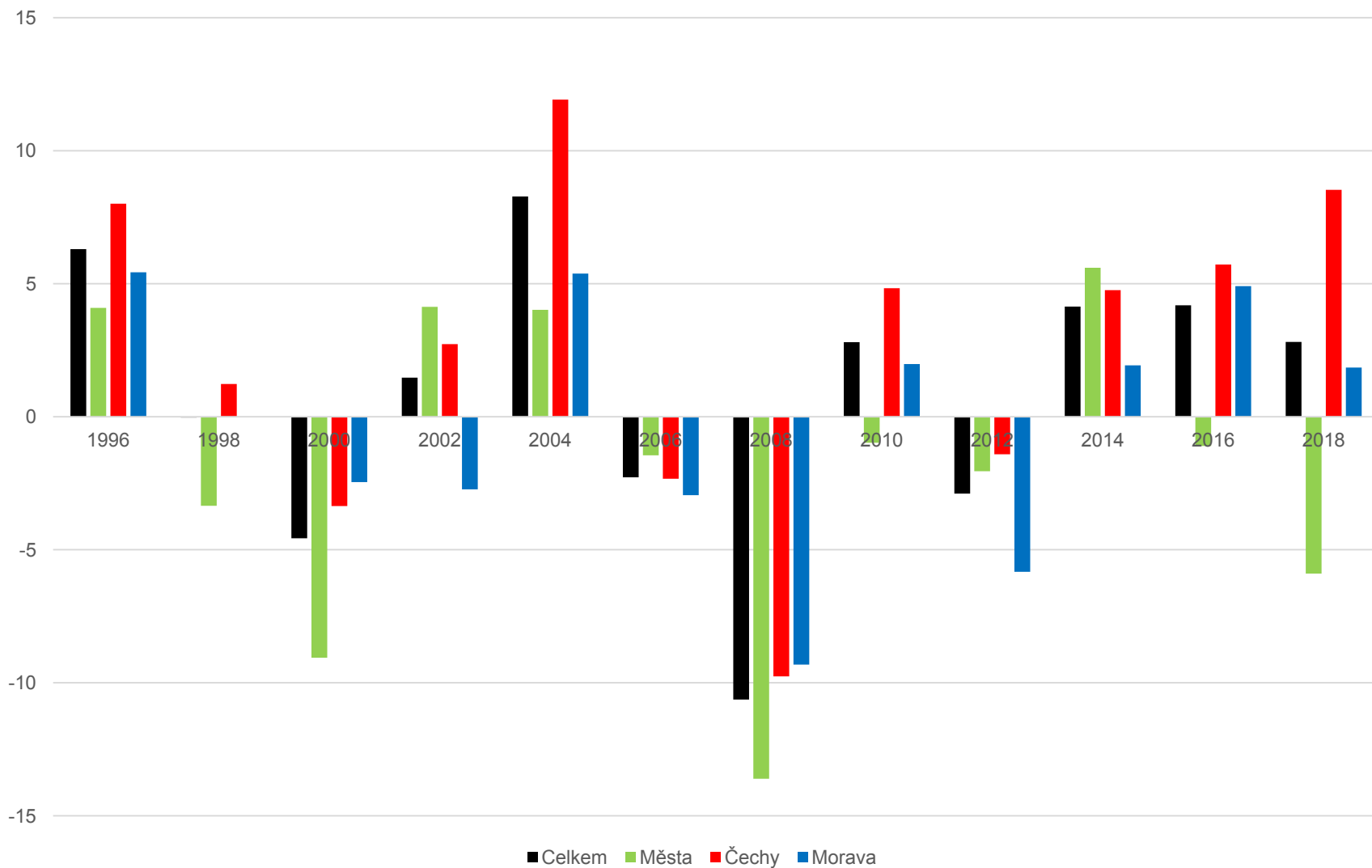
Zdroj: vlastní výpočty na základě www.volby.cz

Ukazatel volební shody ODS – Morava



Zdroj: vlastní výpočty na základě www.volby.cz

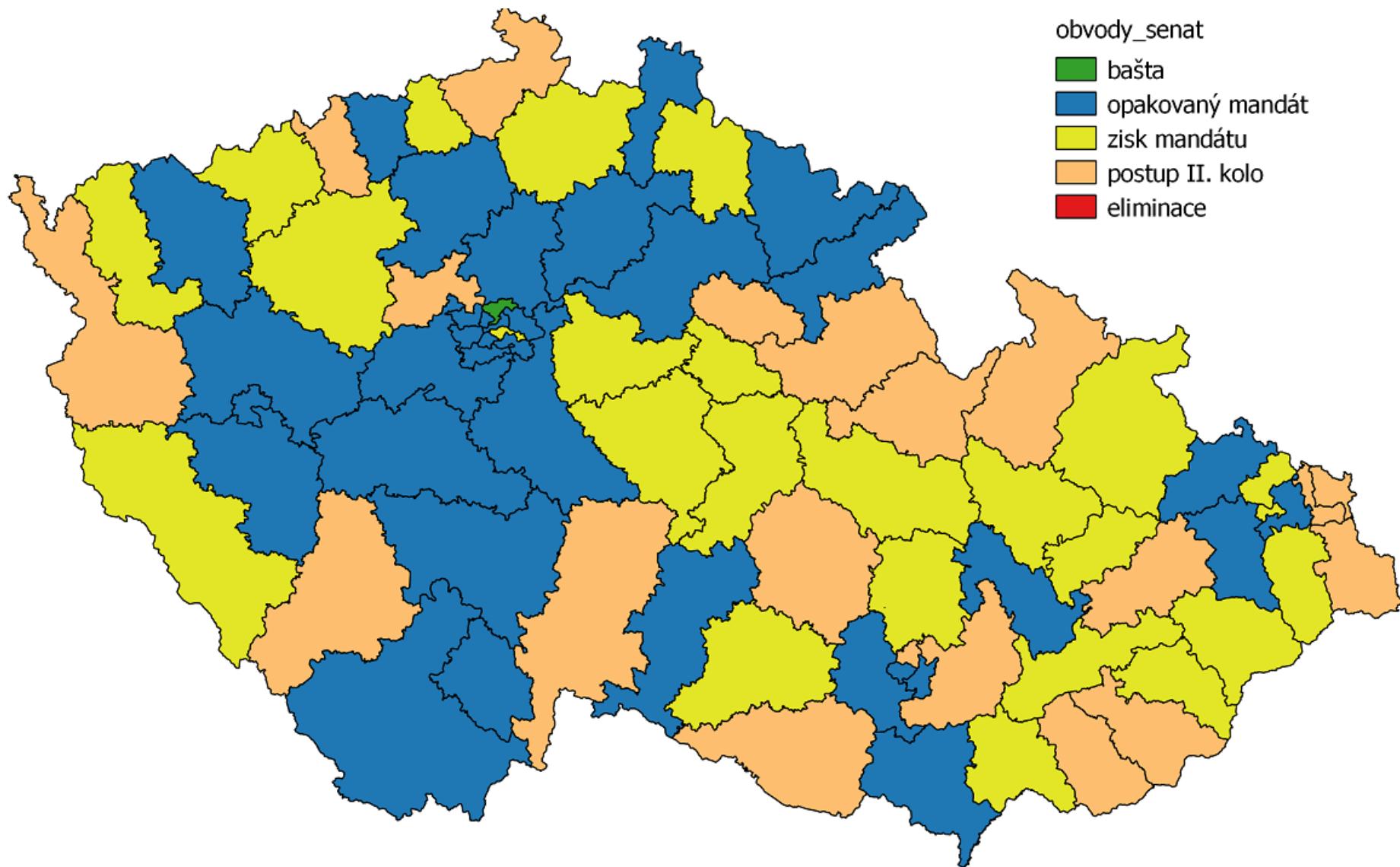
ODS – I. kolo, penalizace



ODS – II. kolo

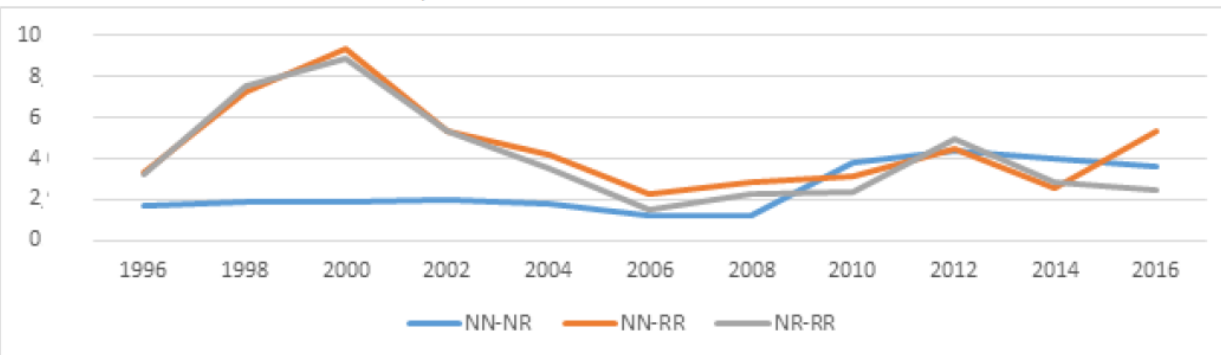
	ČSSD	KDU-ČSL	KSČM	Lib. str.
Město	13:2	3:2	1:0	4:8
Čechy	31:41	8:7	11:3	4:14
Morava	14:27	5:20	8:3	0:5
Celkem	58:70	16:29	20:6	8:27

ODS

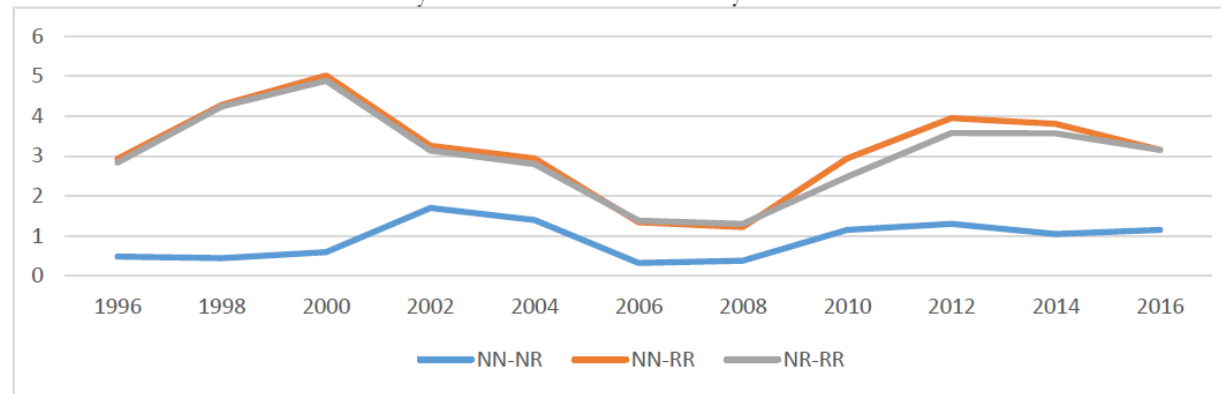


Liberální strany regiony

Ukazatel volební shody Liberálních stran – města

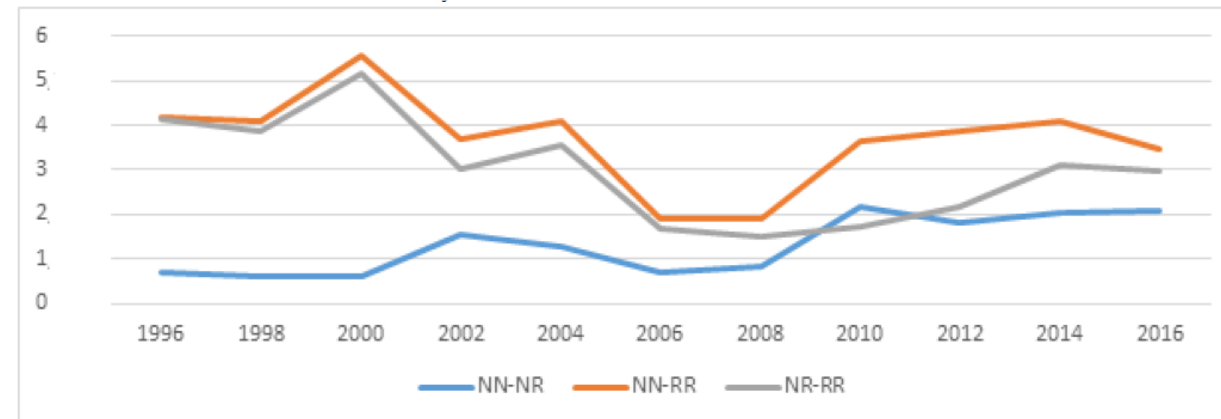


Ukazatel volební shody Liberálních stran – Čechy



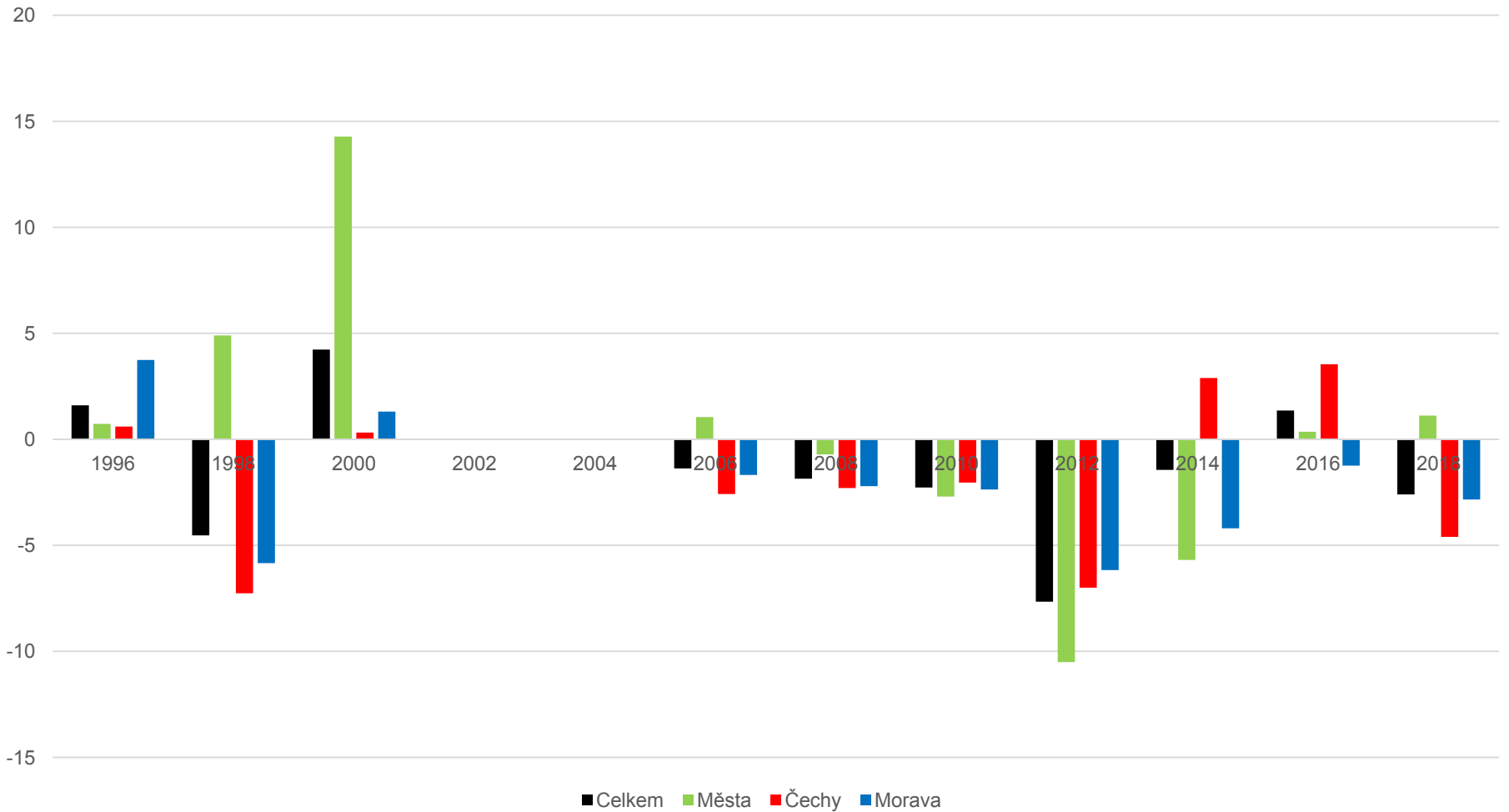
Zdroj: vlastní výpočty na základě www.volby.cz

Ukazatel volební shody liberálních stran – Morava



Zdroj: vlastní výpočty na základě www.volby.cz

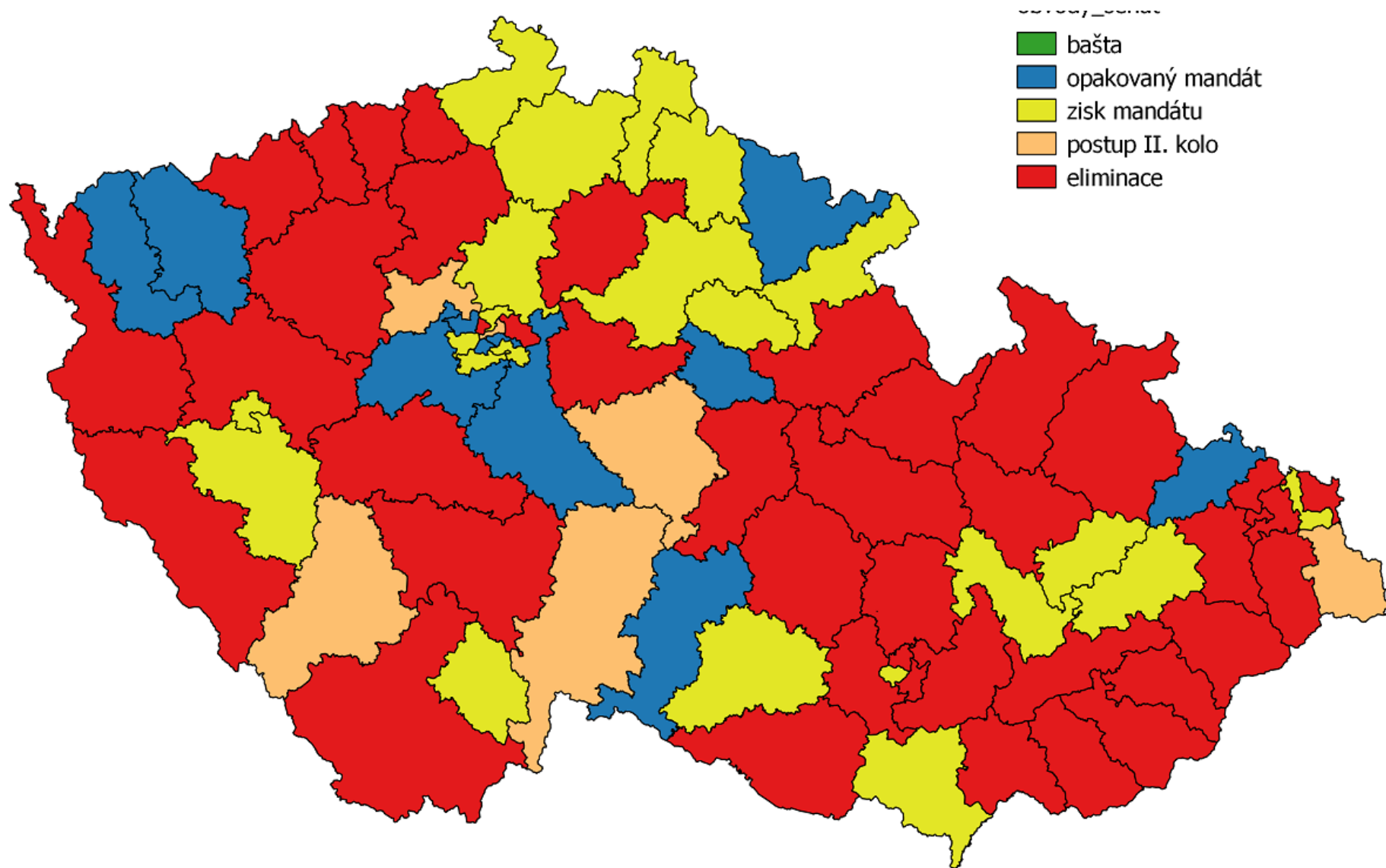
Liberální strany – I. kolo, penalizace



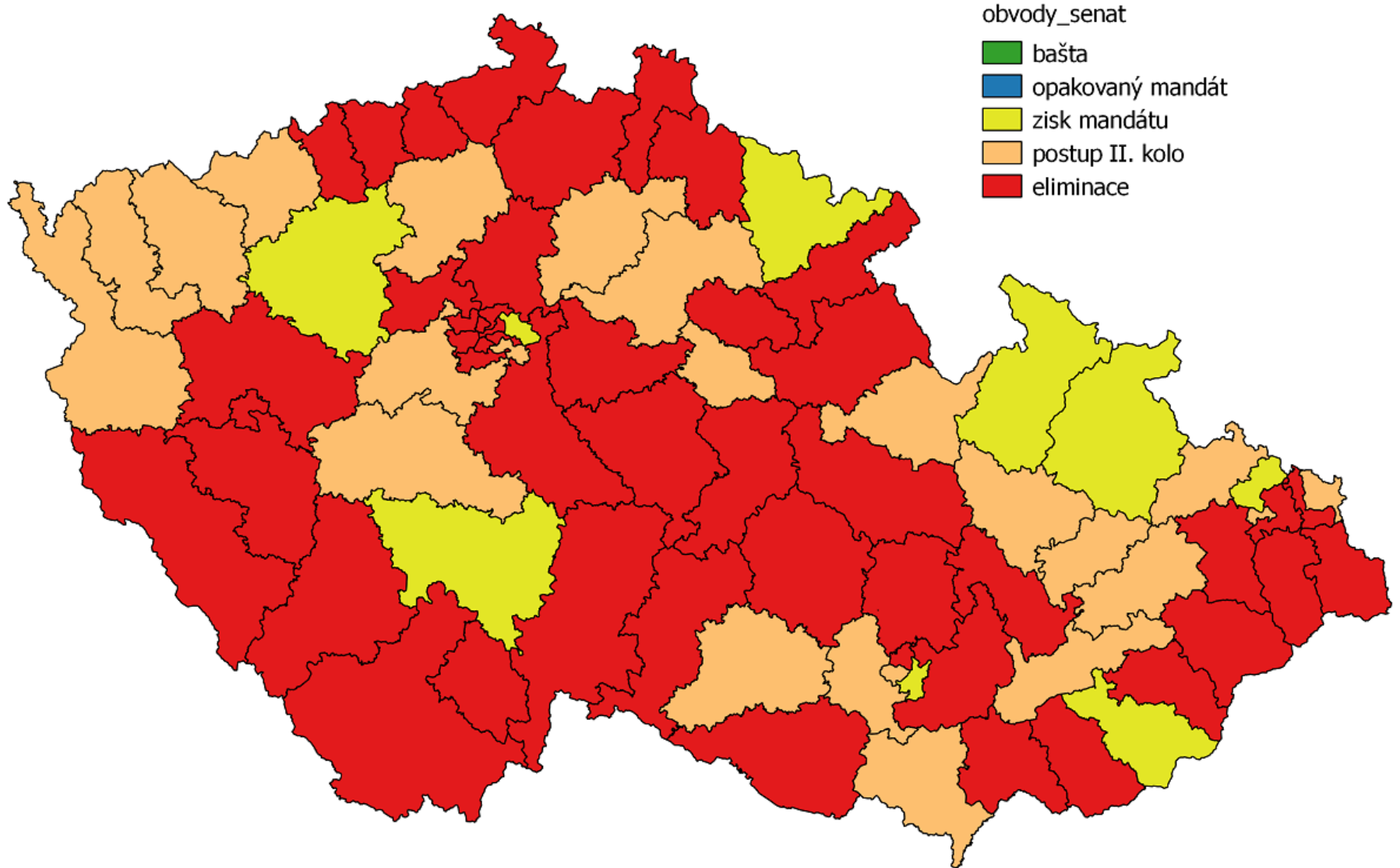
Liberální strany – II. kolo

	ČSSD	KDU-ČSL	KSČM	ODS
Město	1:0	0:1	1:0	8:4
Čechy	0:2	–	–	13:4
Morava	1:0	–	1:0	5:0
Celkem	2:2	0:1	1:0	26:7

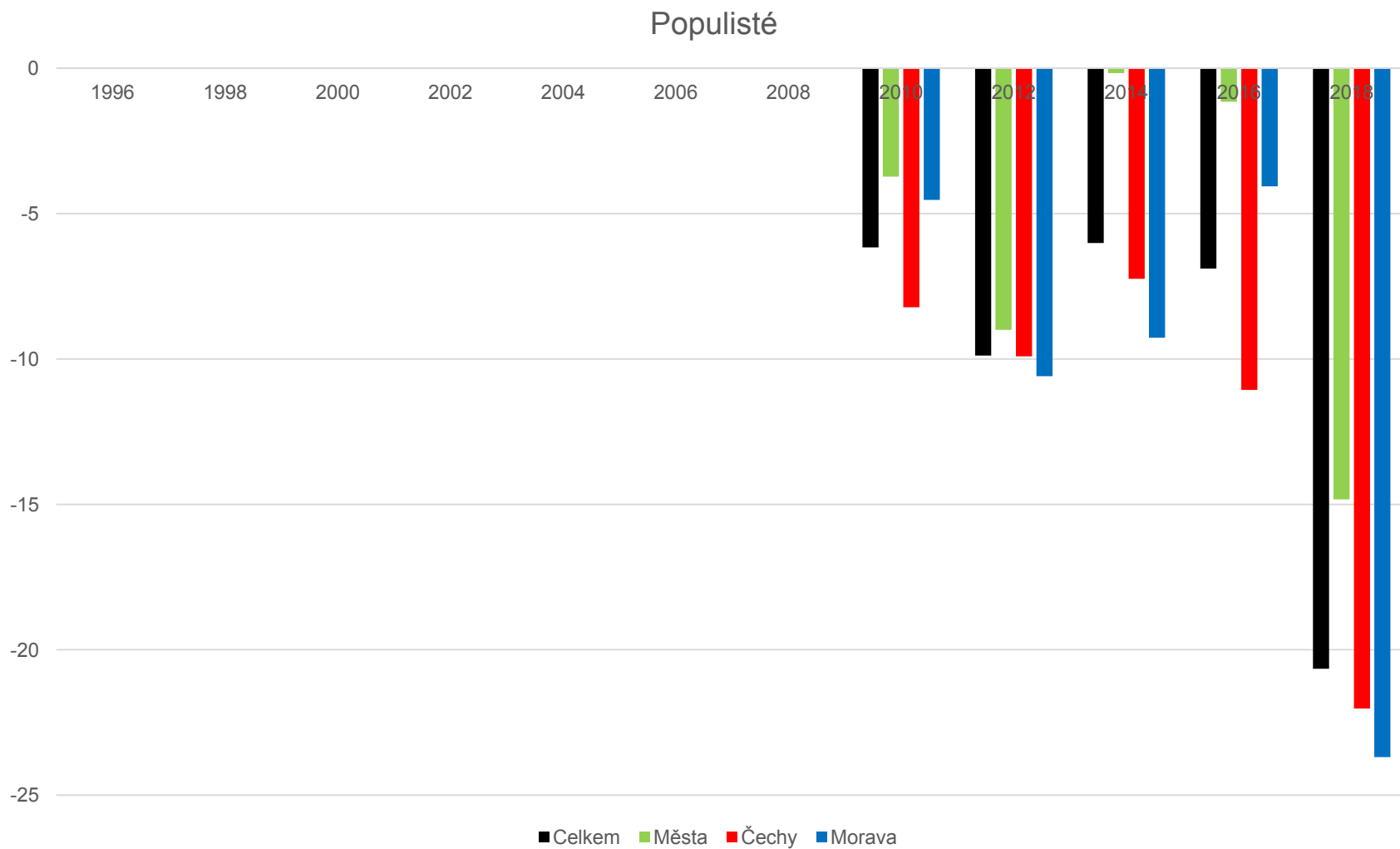
Liberální strany



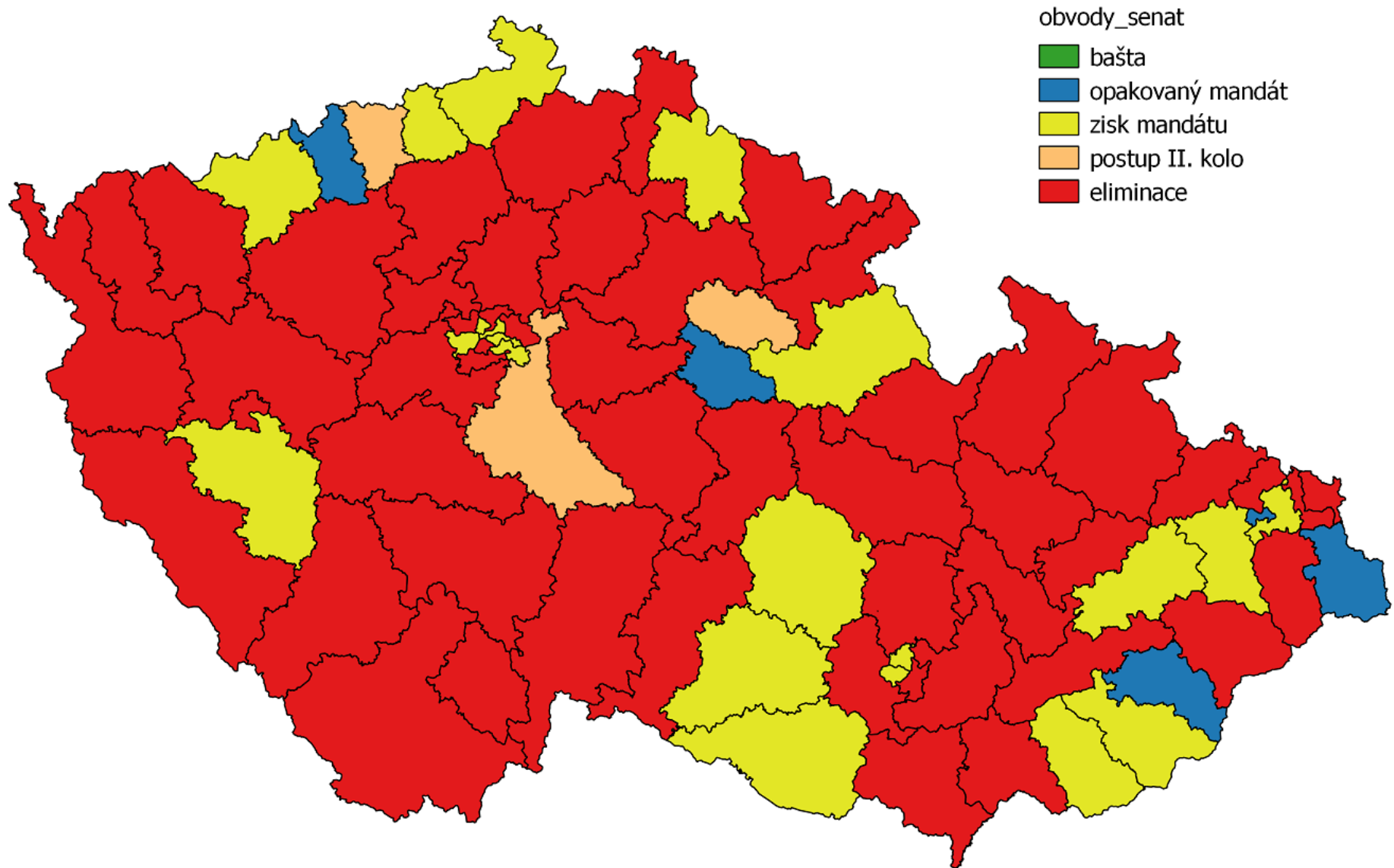
Populisté



Populisté I. Kolo penalizace

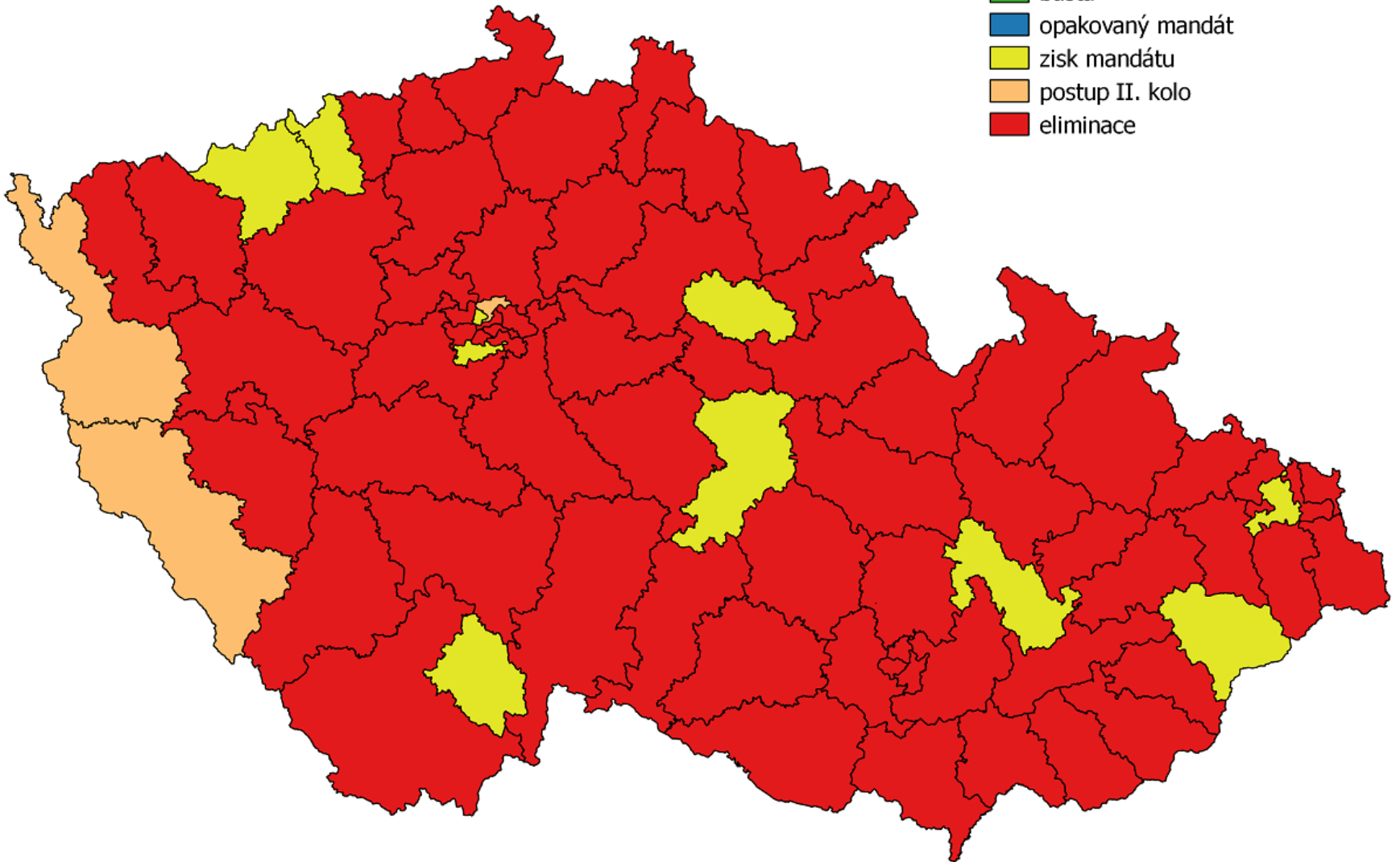


Ruzne



NK

- bašta
- opakovaný mandát
- zisk mandátu
- postup II. kolo
- eliminace



Závěr

- Levicoví kandidáti (ČSSD): Čechy i Morava (Slezsko)
- Kandidáti ODS: postoupí všude, nejlepší pozice v Praze
- Kandidáti KDU-ČSL: regionální podmíněnost – Morava, i ve městě (Brno)
- Kandidáti KSČM: nejméně úspěšní – periferie
- Liberální strany: město i „venkov“
- Různé: periferie vnější i vnitrozemská