

## CONTAGIO ANIMAL

### TAREA 1. Completa el texto introductorio con las palabras de la lista.

proviene – cuarentena – desatado – se originó – calcular – respuestas – afectados – consecuencias – se propaga

El coronavirus ha \_\_\_\_\_ una crisis sanitaria global. Aunque el ritmo de contagio parece haber bajado en China, donde \_\_\_\_\_, el virus \_\_\_\_\_ por todo el mundo y los países \_\_\_\_\_ luchan contrarreloj para contenerlo. Pueblos y ciudades en \_\_\_\_\_, restricciones para viajar, escuelas cerradas y unas \_\_\_\_\_ sociales y económicas que aún son difíciles de \_\_\_\_\_. Todavía hay preguntas sin \_\_\_\_\_ sobre este nuevo virus llamado COVID-19, pero algo que parece claro es que \_\_\_\_\_ de algún animal.

### TAREA 2. Contesta basándote en la información del video.

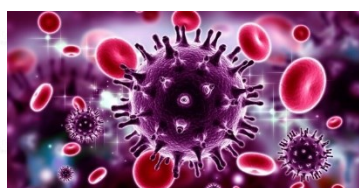
<https://www.youtube.com/watch?v=Y36en98lbNw>

1. ¿Por qué entre los sospechosos animales está el murciélago?
2. ¿Qué ejemplos de enfermedades provenientes de animales se dan?
3. ¿Por qué ocurren con más frecuencia estos casos?
4. ¿Qué necesitan los nuevos virus o bacterias?
5. ¿Por qué la amenaza no nos toca a todos por igual?
6. ¿Cómo deben actuar los gobiernos y las autoridades sanitarias?
7. ¿Por qué, según los expertos, las pandemias seguirán parte de nuestro futuro?

### Expresiones útiles:

contagiarse de enfermedades  
la gripe aviar / gripe porcina  
simios, aves, cerdos, murciélagos  
definir tres factores clave  
alterar el hábitat de los animales  
la cadena de alimentación

hace que haya más animales que conviven  
el sistema inmune no lograr matar a la bacteria  
estar más expuesto a contraer el virus  
personas de menos recursos (económicos)  
la enfermedad viene de un animal  
las enfermedades saltan de animales a humanos



<https://www.istockphoto.com/es/foto/vuelo-de-murci%C3%A9lago-murci%C3%A9lago-aislado-sobre-fondo-blanco-gm1125471512-295882696>  
<https://vtm.zive.cz/clanky/virus-hiv-unasi-z-hostitelstych-bunek-molekulu-ktera-mu-pomaha-v-dalsim-sireni/sc-870-a-194064/default.aspx>