



# Romantik(em) v krajině

Karel Štíbrl

Přednáška v Centru teoretických studií  
AV ČR a UK Praha 1. 3. 2018

**Konec 18. a 1. polovina 19. století:  
romantismus x klasicismus**



**Friedrich: Poutník nad mořem mlh, kol. 1818**



**Schallhas: Arkadská krajina, 1796**





Poussin: Krajina s Diogenem, 1648



Lorrain: Krajina s pastýřem, 1644



Hackert: Krajina s dobyt看em u řeky, 1787





Friedrich: Poutník nad mořem mlh, kol. 1818



Caspar David Friedrich: Kříž v lese, kol. 1812



Karl Friedrich Schinkel:  
Středověké město u vody, 1813



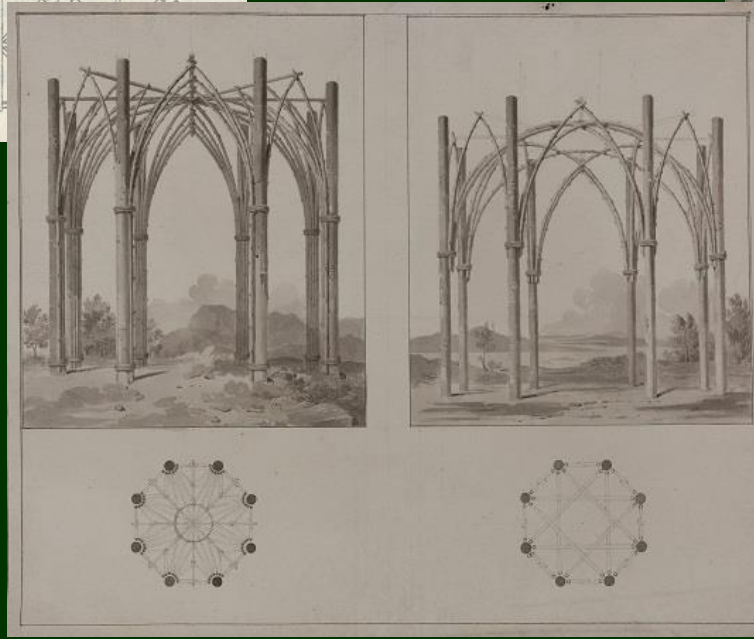
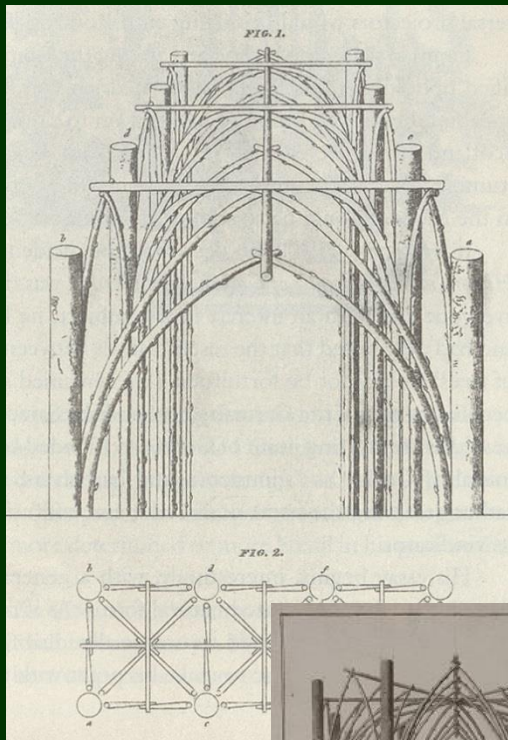


K. F. Schinkel:  
Středověké město na řece, 1815



Andreas Roller: Krajina s mostem a pevností, 1843

# James Hall: *Essay on The Origins, Principles of Gothic Architecture*, 1785







Anne-Louis Girodet-Trioson: Ossian receiving the Ghosts of the French Heroes, 1805



Fingal Sees the Ghosts of His Ancestors in the Moonlight, Nicolai Abildgaard 1778



Fingalova jeskyně, Skotsko





John Martin: Manfred a alpská čarodějnice, 1837  
John Constable: Stonehenge, 1835

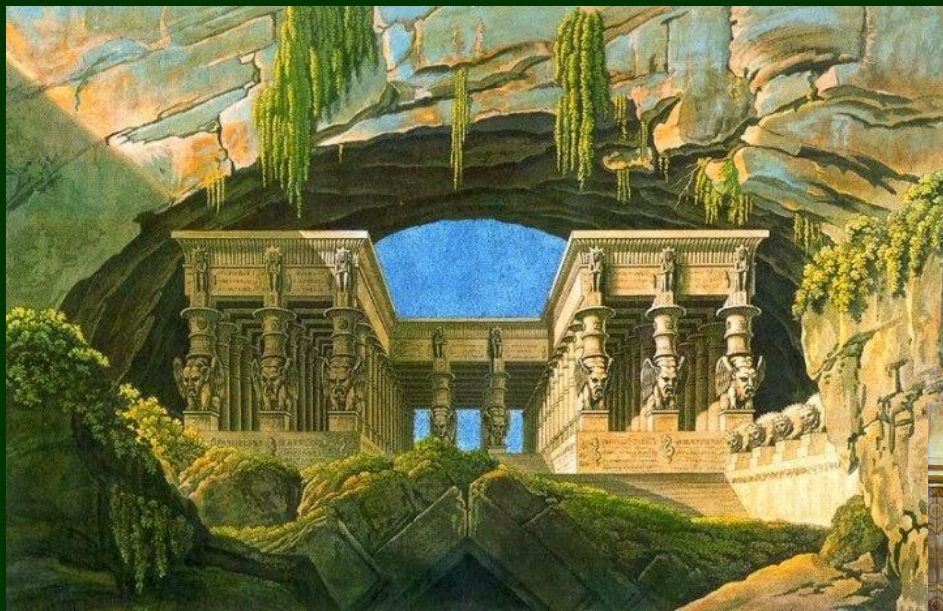


John Martin: Bard, 1817





Karl Friedrich Schinkel: Peruánský chrám ohně - scénografie



Karl Friedrich Schinkel: V paláci královny noci, 1820



Eugene Delacroix: Alžírské ženy, 1834



## Zrod industriální krajiny



Thomas Pether: *View from Kersal Moor towards Manchester*, kolem r. 1820



William Wyld: *Manchester from Kersal Moor*, 1857

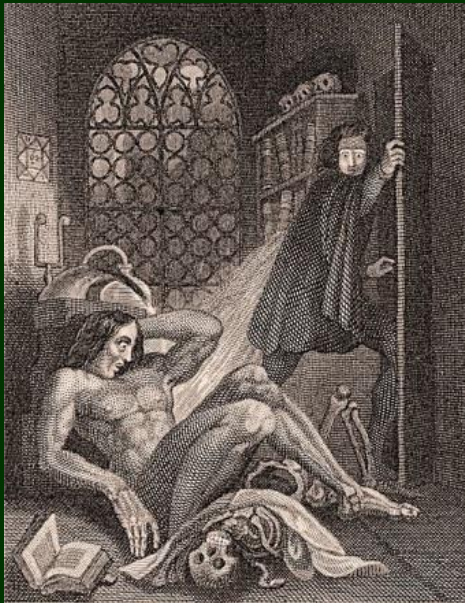


Horace Vernet: Balada o Lenoře, 1839



Johann Heinrich Füssli: Noční můra, 1790/91





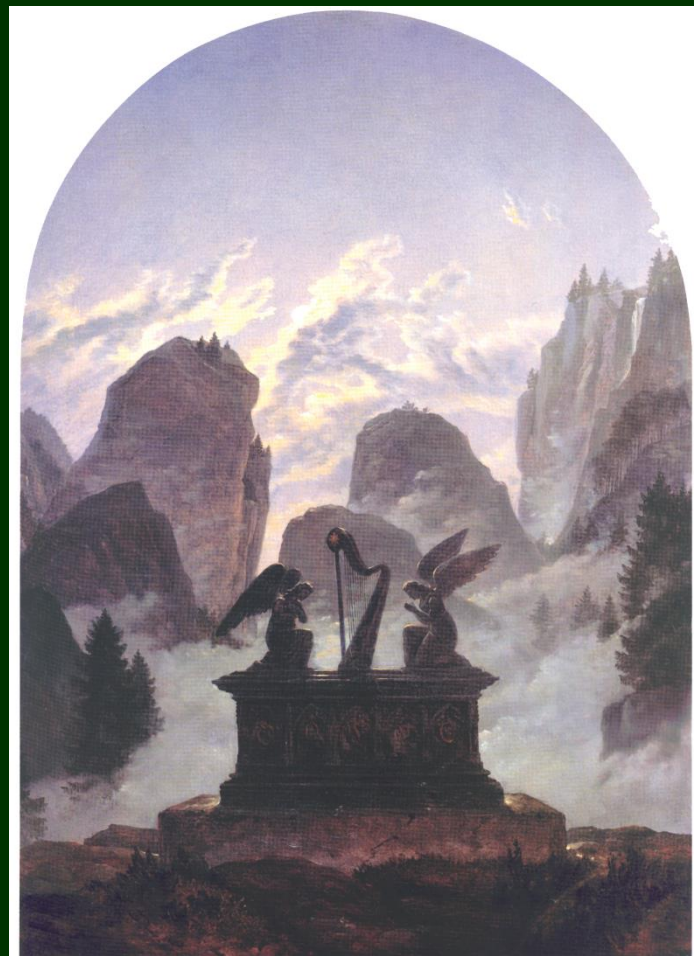
Theodore Von Holst:  
Frontispis k *Frankensteinovi*, 1831



Johann Heinrich Füssli: Die Elfenkönigin Titania und Zettel,  
der Weber mit Eselskopf, Detail: Elfe



Carl Gustav Carus: Duby na mořském pobřeží, 1835



Carus: Goethův pomník, 1832





C. D. Friedrich: Skaliska v Saském Švýcarsku, 1822-3



studie Neurathen



Cole Thomas: Expulsion - Moon and Firelight, 1828





C. D. Friedrich: Kříž v horách, kol. 1812



C. D. Friedrich: Ruiny v Krkonoších, kol. 1834

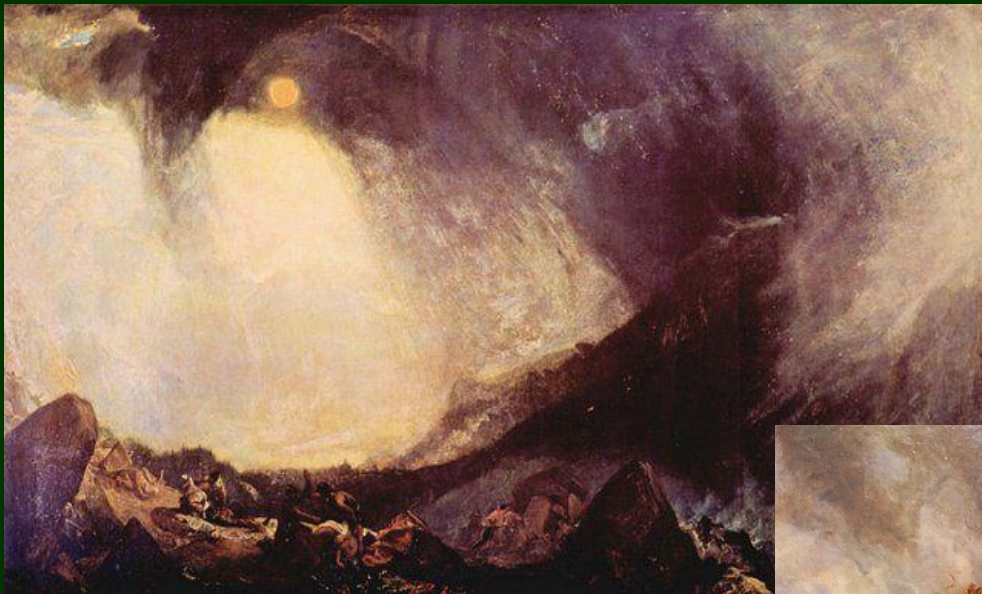


C. D. Friedrich: Opatství v dubovém lese

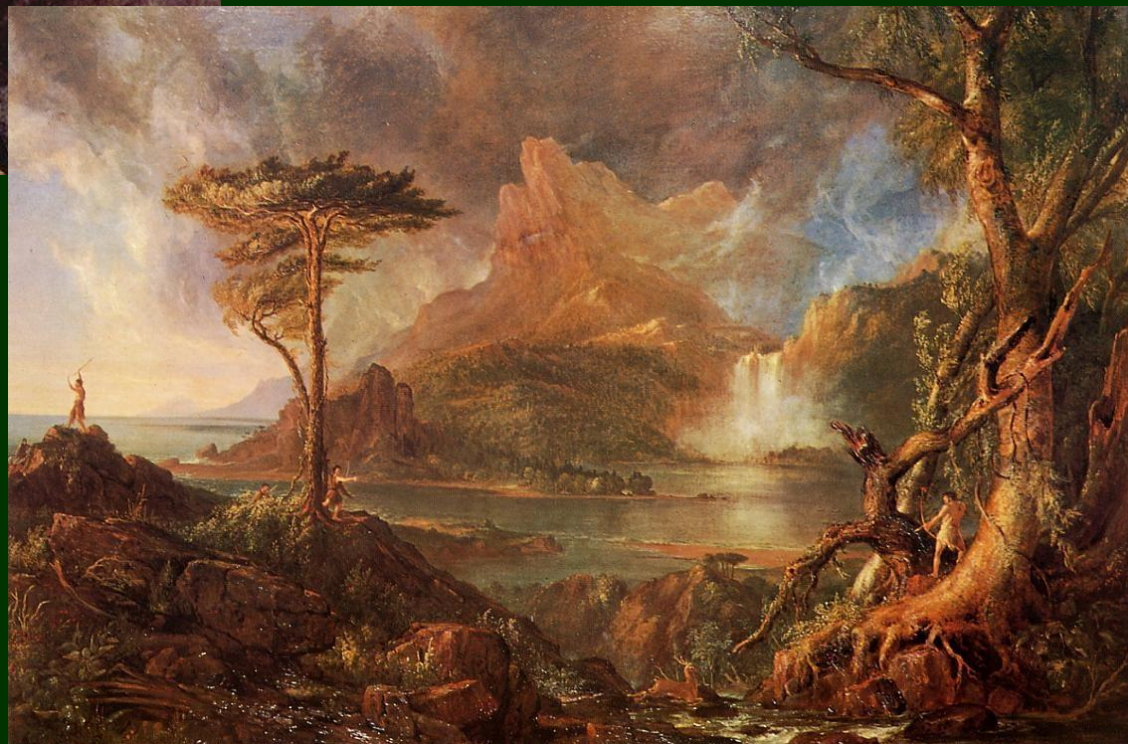


C. D. Friedrich: Mnich u moře, 1809-10





J. M. W. Turner: Hannibal  
a jeho armáda překračují Alpy, 1812



Thomas Cole: Scéna z divočiny, 1832



Michael Wutky: *Vodopád v Terni*, přel. 18. a 19. st.



Philipp Jakob Louterbourg: *Lavina v Alpách*, 1803





J. W. M. Turner: Ďáblův most, průsmyk Sv. Gottharda, 1803,

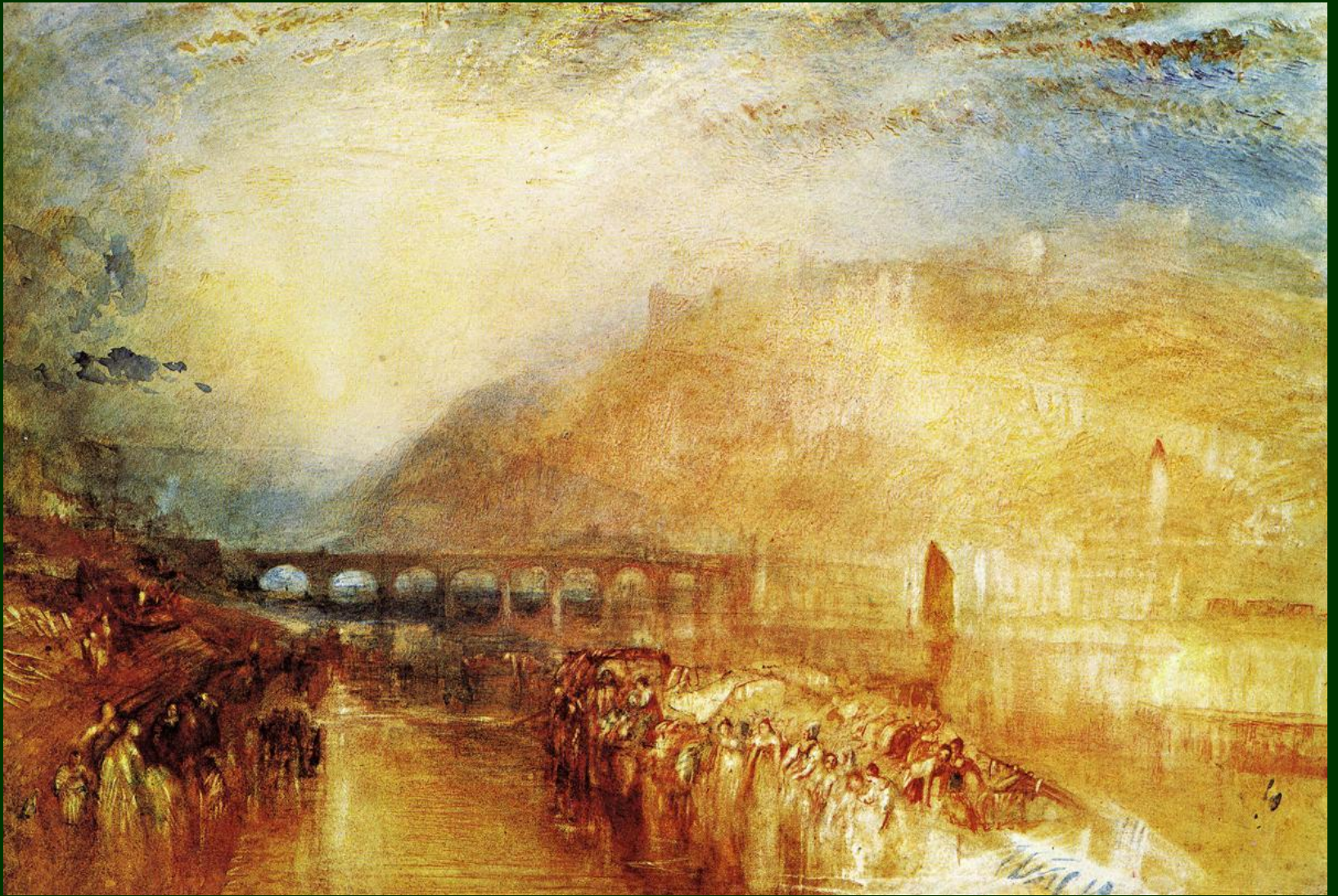


Turner: Loch Coruisk



J. A. Koch: Bernské Alpy, 1815





William Turner: Heidelberg, kol.1846





Thomas Cole: Pohár Titánů, 1833





Thomas Moran: Útesy na dolním toku Colorada





Thomas Cole: Odjazd, 1838





Gaspard Dughet

17. století



Salvatore Rosa



Watzmann, 1824 - 1825 - Caspar David Friedrich

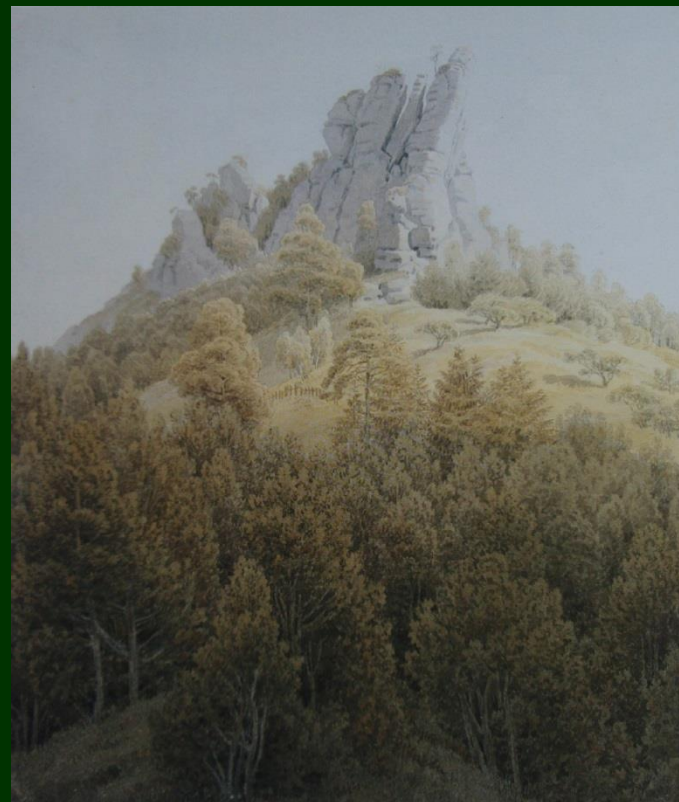


Caspar David Friedrich: Velehory, 1824

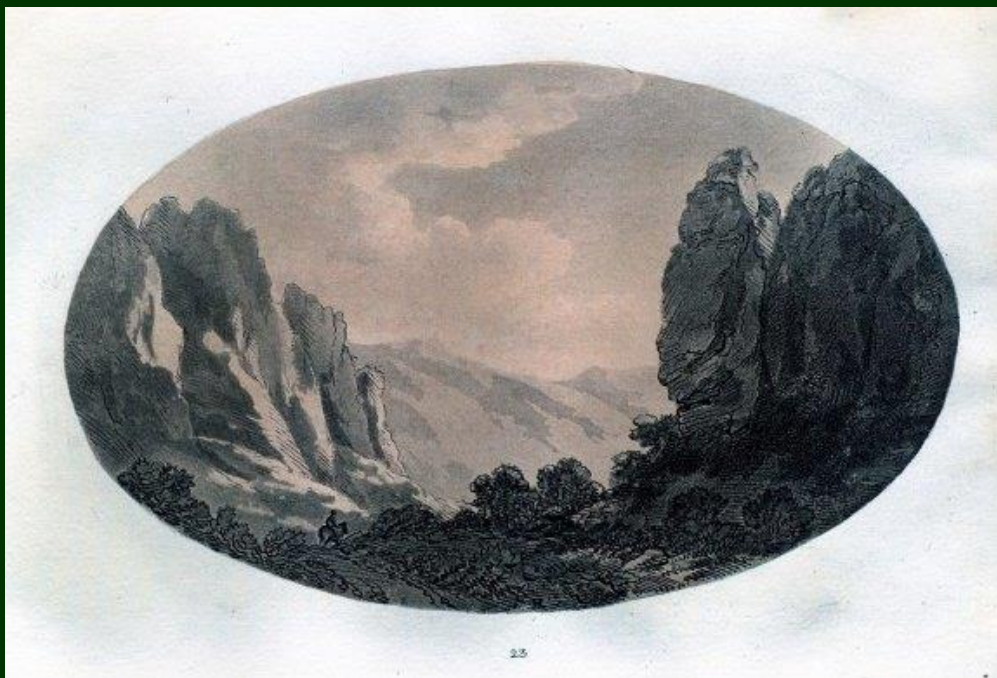




Thomas Cole: Sv. Jan v divočině, 1827



C. D. Friedrich: studie Talwächter



...teorie malebna



William Gilpin:  
krásná a malebná krajina

Thomas Rowlandson





Gainsborough: Lesnatá krajina se sedící figurou



Gainsborough: Cornardský les,  
aneb Gainsboroughův les

## William Gilpin (1724-1804)

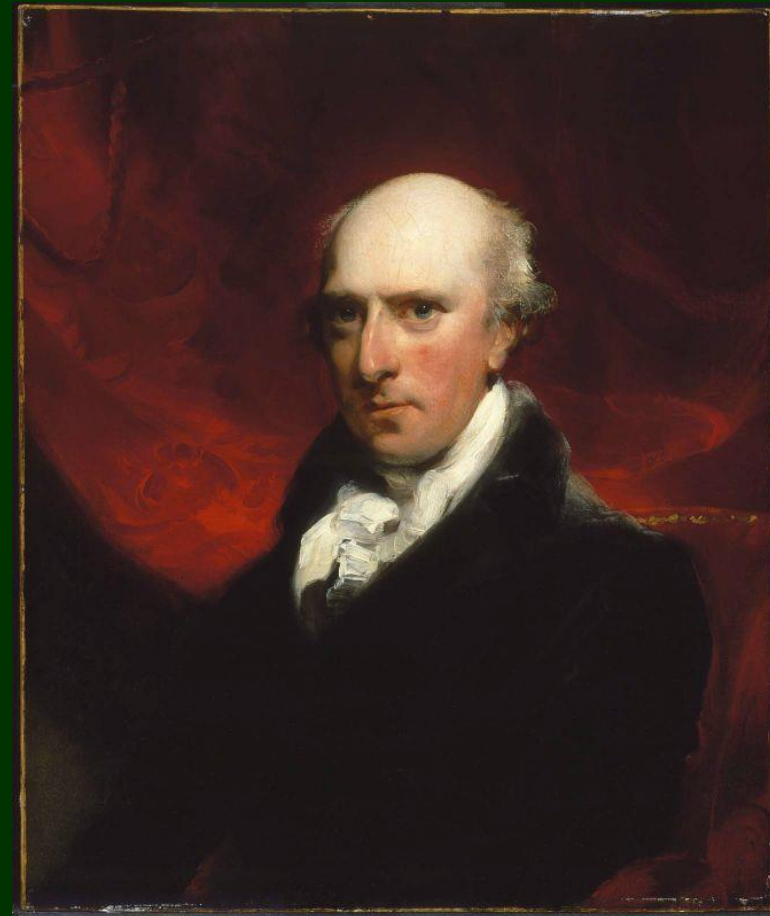
- *Observations on the River Wye and several parts of South Wales, etc. relative chiefly to Picturesque Beauty; made in the summer of the year 1770 (1782)*
- *Remarks on Forest Scenery and other Woodland Views (1791)*
- *Three Essays. On Picturesque Beauty; On Picturesque Travel; and On Sketching Landscape: to which is Added a Poem, On Landscape Painting) (1792 )*





## Uvedale Price (1747-1829)

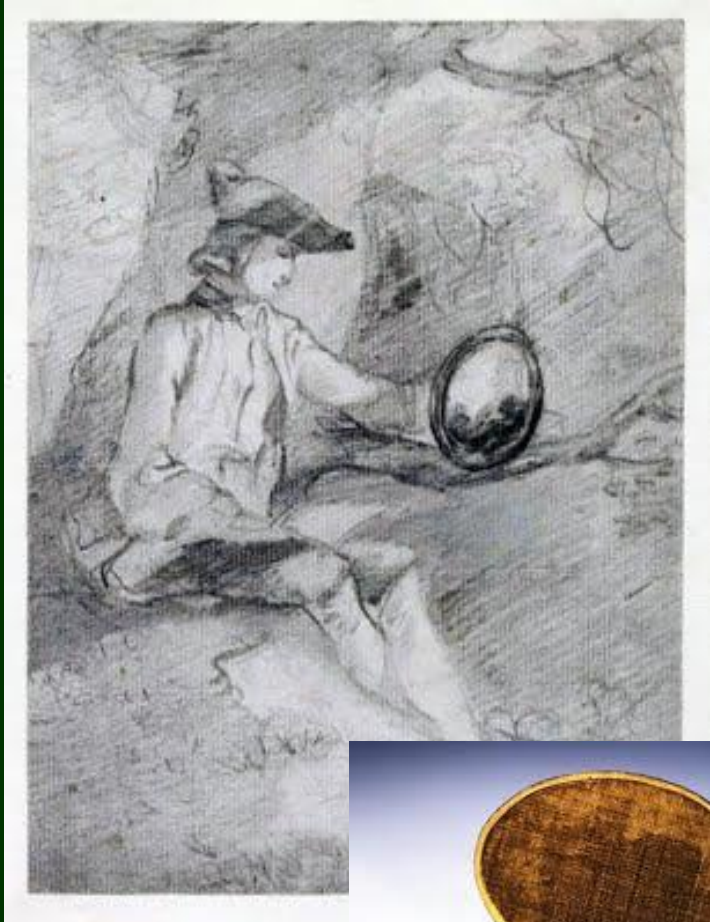
- *An Essay on the Picturesque, as Compared with the Sublime and the Beautiful, ( 1794 )*
- *Essay on the Picturesque, As Compared With The Sublime and The Beautiful II. díl*
- *A Dialogue on the Distinct Characters of the Picturesque and the Beautiful (1810)*





William Gilpin:  
krásná a malebná krajina





Thomas  
Gainsborough



Thomas Rowlandson





Thomas Hearne:  
Klasický anglický  
a malebný park  
(ilustrace ke Knightovu dílu)







## Nachtseiten



Carl Blechen: Rozbouřené moře s majákem





Karl Friedrich Schinkel, Die Zauberflöte. I. Akt, 6.  
Szene: Sternenhimmel



Karl Friedrich Schinkel: Die Nacht, in ein weites Tuch  
gehüllt, über dem Golf von Neapel schwebend, 1834



C. D. Friedrich: Úplněk v lese



C. D. Friedrich: Lodě v soumraku





Carl Blechen: Horská propast v zimě, 1825



C. D. Friedrich: Dva muži kontemplující měsíc, 1825-30



C. D. Friedrich: Mohyla ve sněhu, 1807



C. D. Friedrich: Kostlivci v jeskyni





Carl Gustav Carus:  
Hrad v měsíčním svitu



Francisco de Goya:  
Saturn požírající své děti, 1819-1823



Jean Louis Géricault: Vor Medúzy, 1818-9  
+ Ztroskotání







Friedrich: Mohyla ve sněhu, 1807



Friedrich: Ledové moře, kol. 1823-4



John Martin: The Great Day of His Wrath, 1851-3





Joseph Mallord William Turner: Hannibal a jeho armáda překračují Alpy, 1811-2

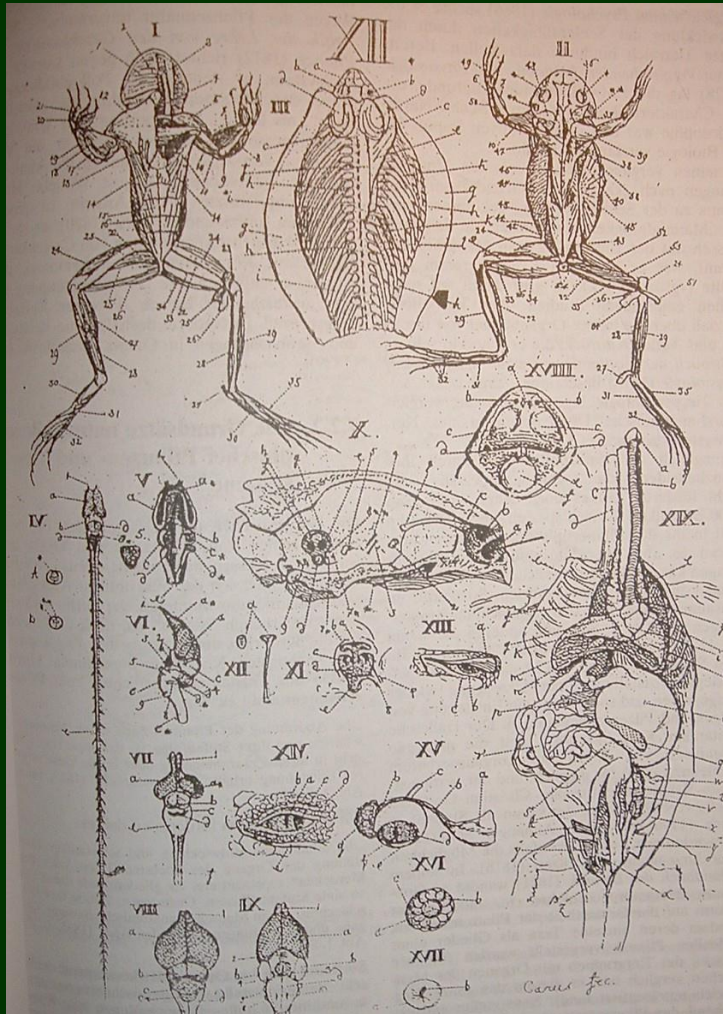


C. D. Friedrich: Poutník ve Středohoří a Poutník na Ojbíně

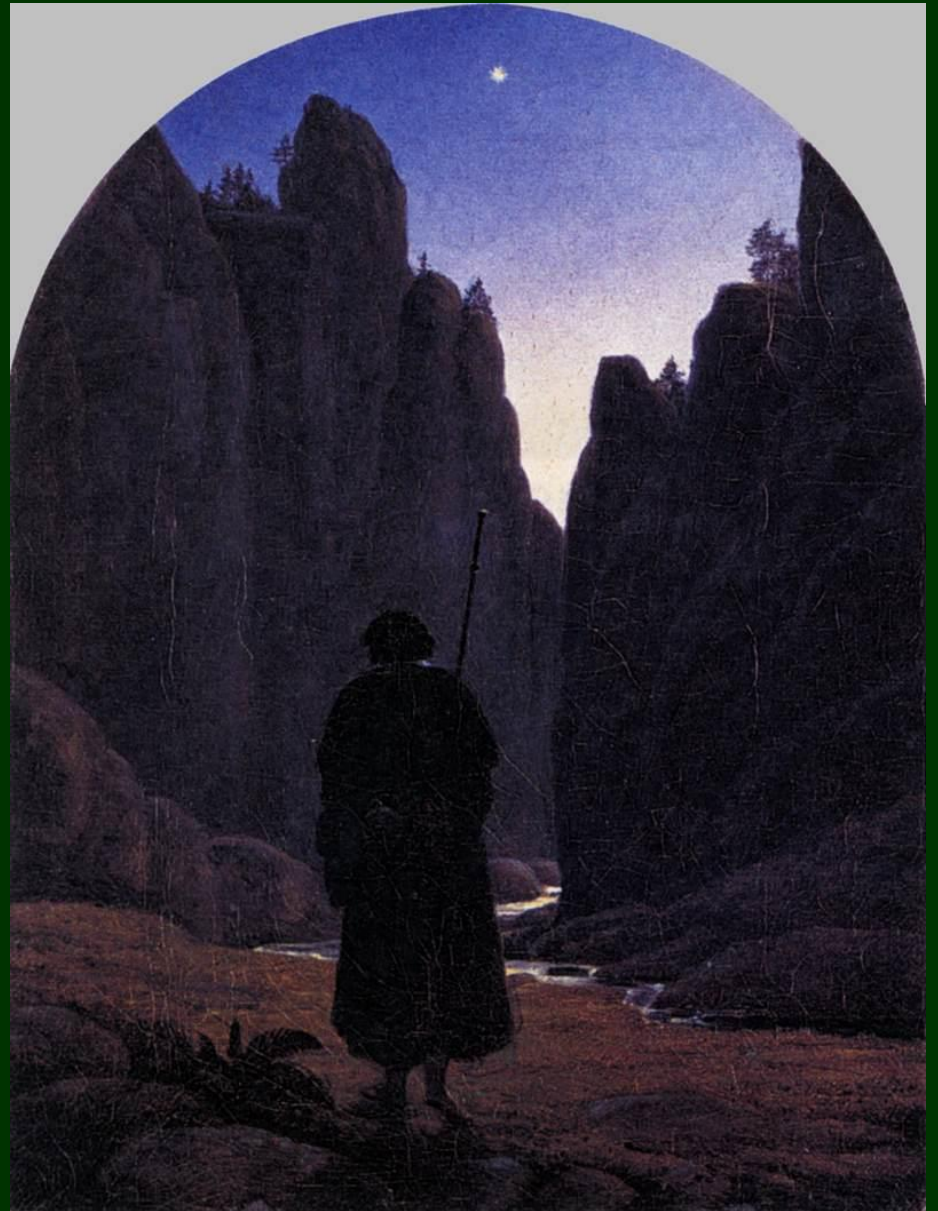




Carl Gustav Carus



Carus: žába



Carus: Poutník ve skalnatém údolí

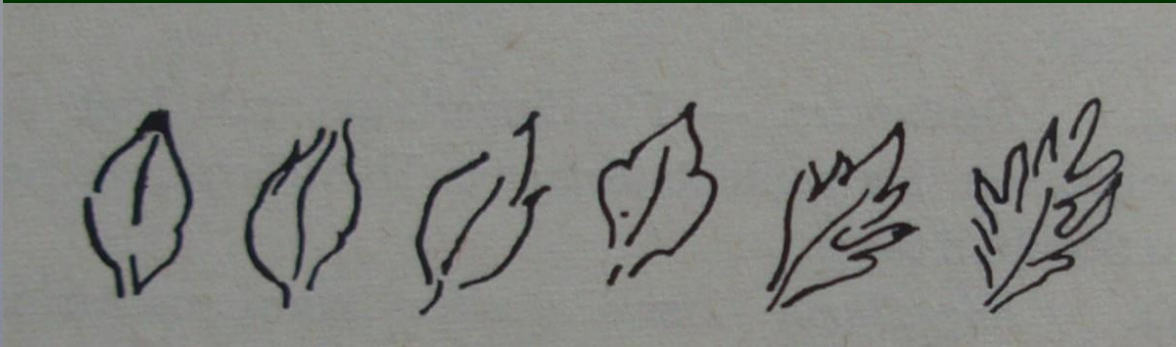
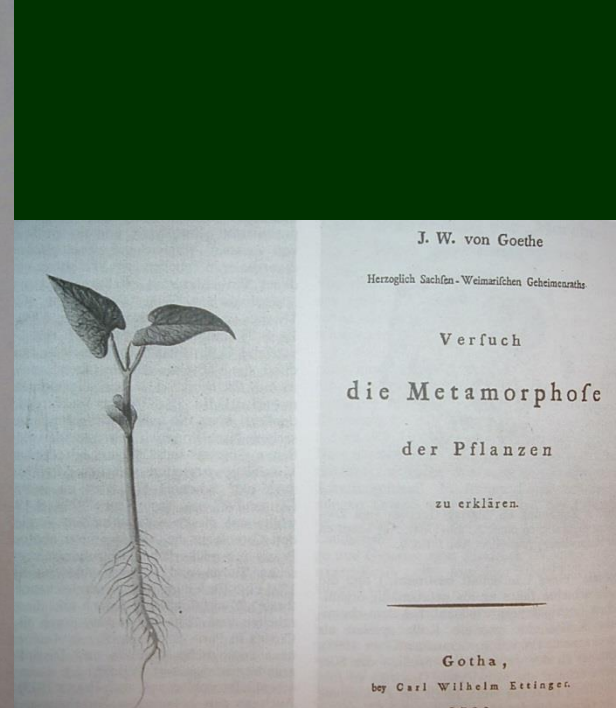
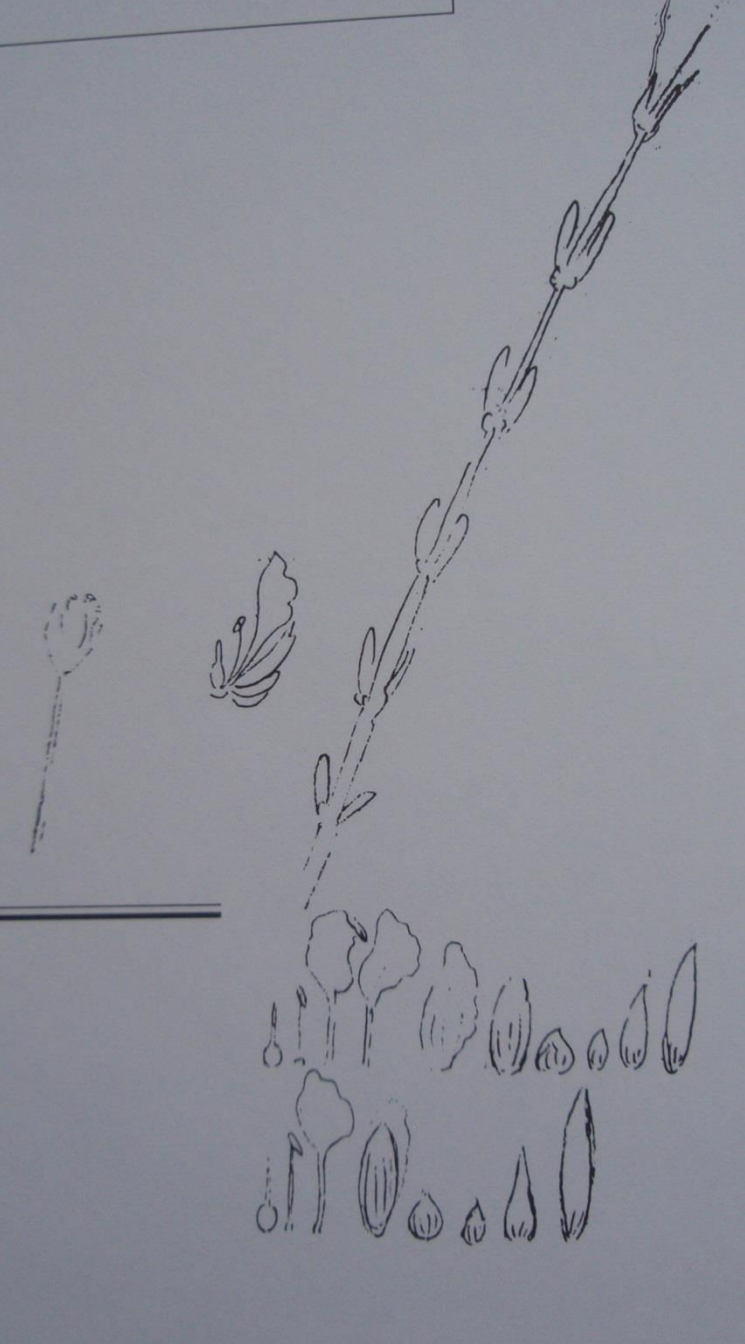


C. D. Friedrich: Útesy na Rujáně, 1818



Church: Srdce And





Goethe: *Metamorfóza rostlin*, 1790

*Ginkgo biloba!*

Dieses Baums Blatt, das von oben  
 Meinem fauchen ansehraut,  
 giebt Schwestern (Sinn zu geben)  
 Wie den Wissenden verbrant.

Set es dir lebendig brennend,  
 Das sich in sich selbst getrennt,  
 End es gwey die sich erlesen,  
 Dafs man sie als Eins geant.

Solche Frage zu erwidern  
 Fordert sich wohl den rechten Sinn.  
 Fühlst du nicht an meinen Seiten  
 Dafs ich Eins und Doppelt bin.



21. 10. 1815



Francois Plée -P. J. F. Turpin:  
 variace rostlinných orgánů  
 dle Goetha, 1837

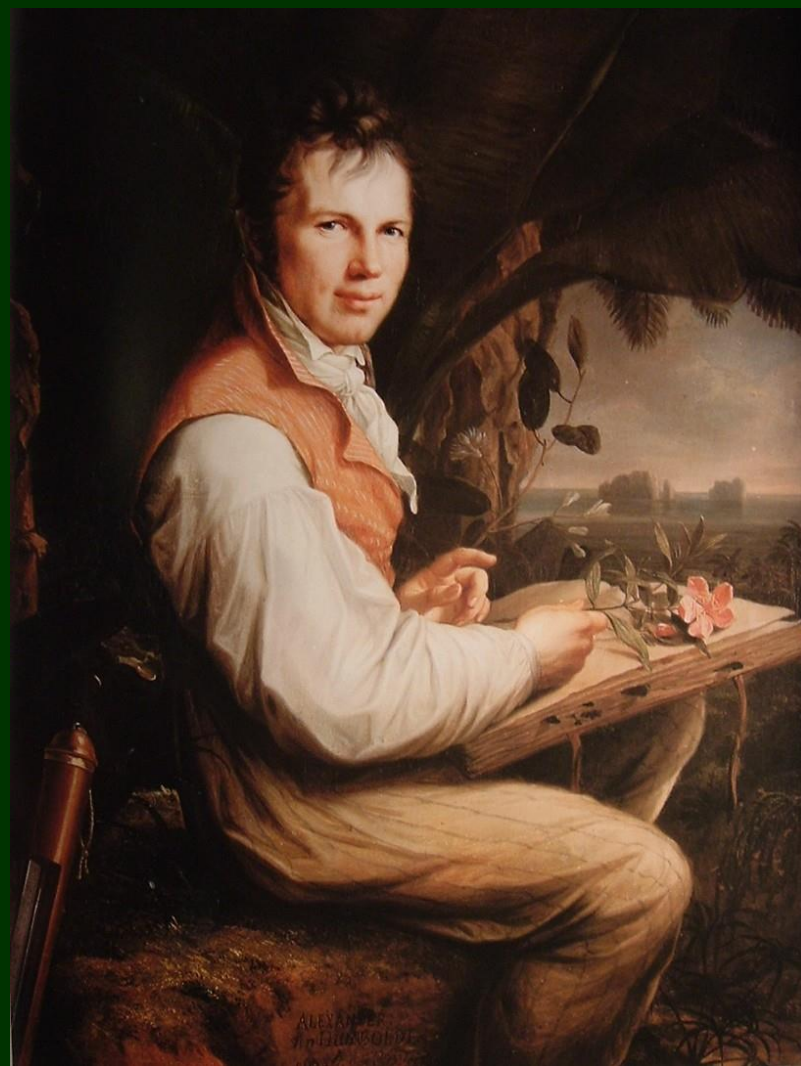
Goethe-Baldrian:  
 Erläuterung zur Morphologie der Pflanzen



- **Alexandr von Humboldt** (1769-1859)
- + Amé Bonpland, cesta 1799-1804
- *Kosmos* (1845-52, resp. 1862) *Kosmos. Entwurf einer physischen Weltbeschreibung, I., II.díl.*
- Humboldt, A., von: *Pohledy na přírodu*. Vídeň 1862



Humboldt s Bonplandem pod Chimborazem





In seinem «Recueil d'observations de zoologie et d'anatomie comparée...»  
stellte Humboldt von einer  
Vielzahl von Schmetterlingen  
genauso wie die Oboen und  
die Flöten vor.







Carl Blechen: Das Innere des Palmenhauses -Palmenhaus auf der Pfaueninsel bei Potsdam, 1832





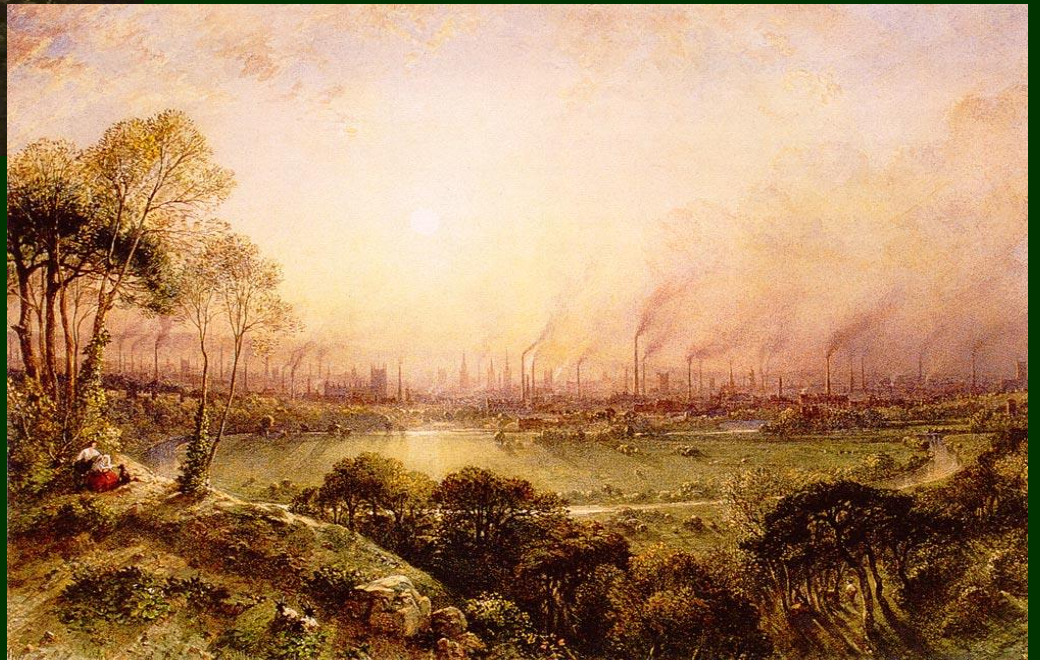


Church: Srdce And





Thomas Pether: *View from Kersal Moor towards Manchester*, kolem r. 1820



William Wyld: *Manchester from Kersal Moor*, 1857

## Industriální krajina jako peklo



Philip James de Loutherbourg: *Coalbrookdale by Night*, 1801



*Engraved from the original picture in the possession of Mr. F. Oulton, by R. G. Lewis, 5, 6, & 7, Strand Street, London, Published, July 1801, by W. R. Johnston, 4, 47, & 48, Pall Mall.*

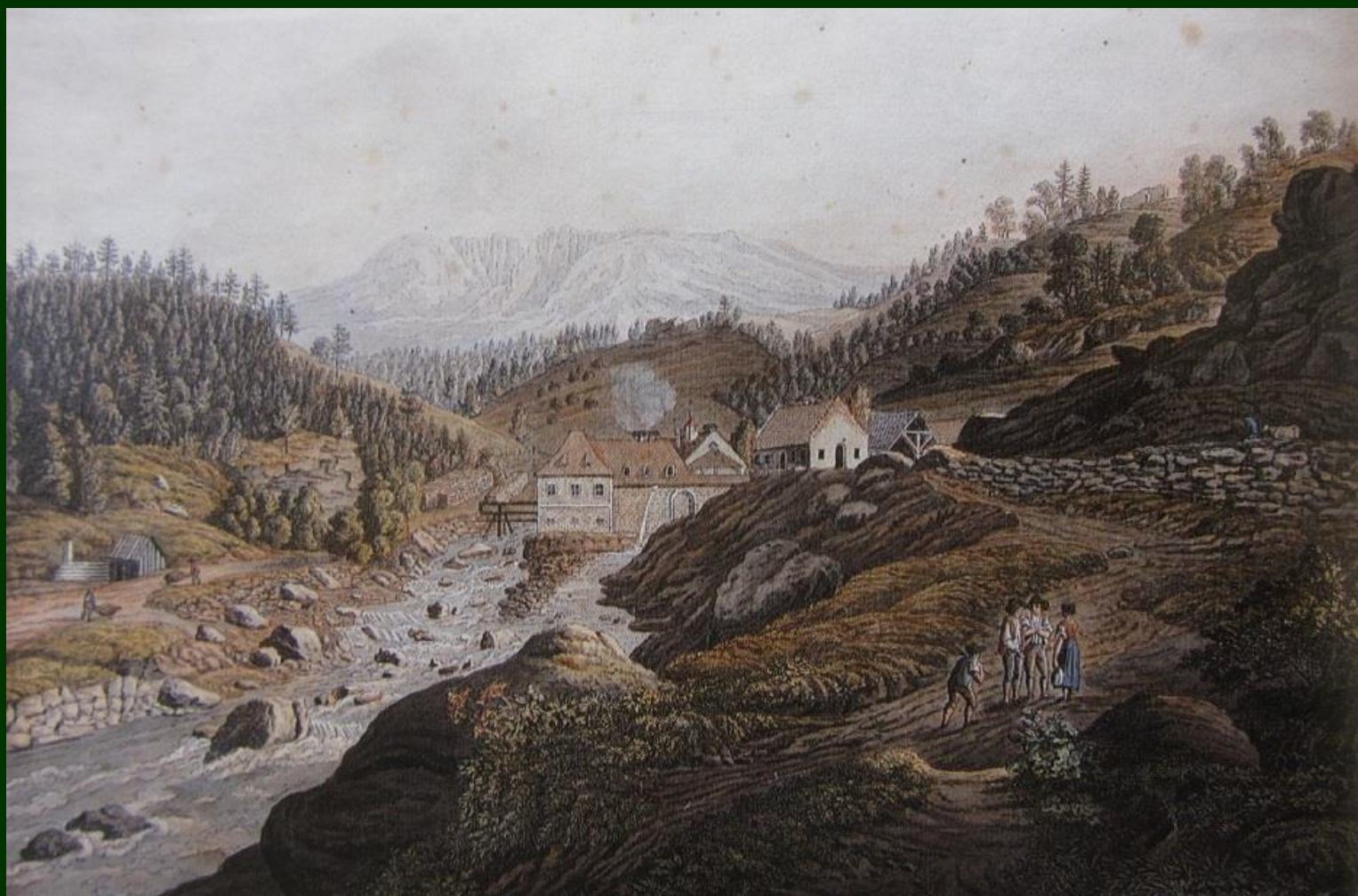
Proof

J. W. M. Turner: *A Lime Kiln at Coalbrookdale*, c. 1797

*And did those feet in ancient time,  
Walk upon England's mountains green;  
And was the holy Lamb of God,  
On England's pleasant pastures seen!  
[...] And was Jerusalem  
buildd here,  
Among these dark Satanic Mills?*

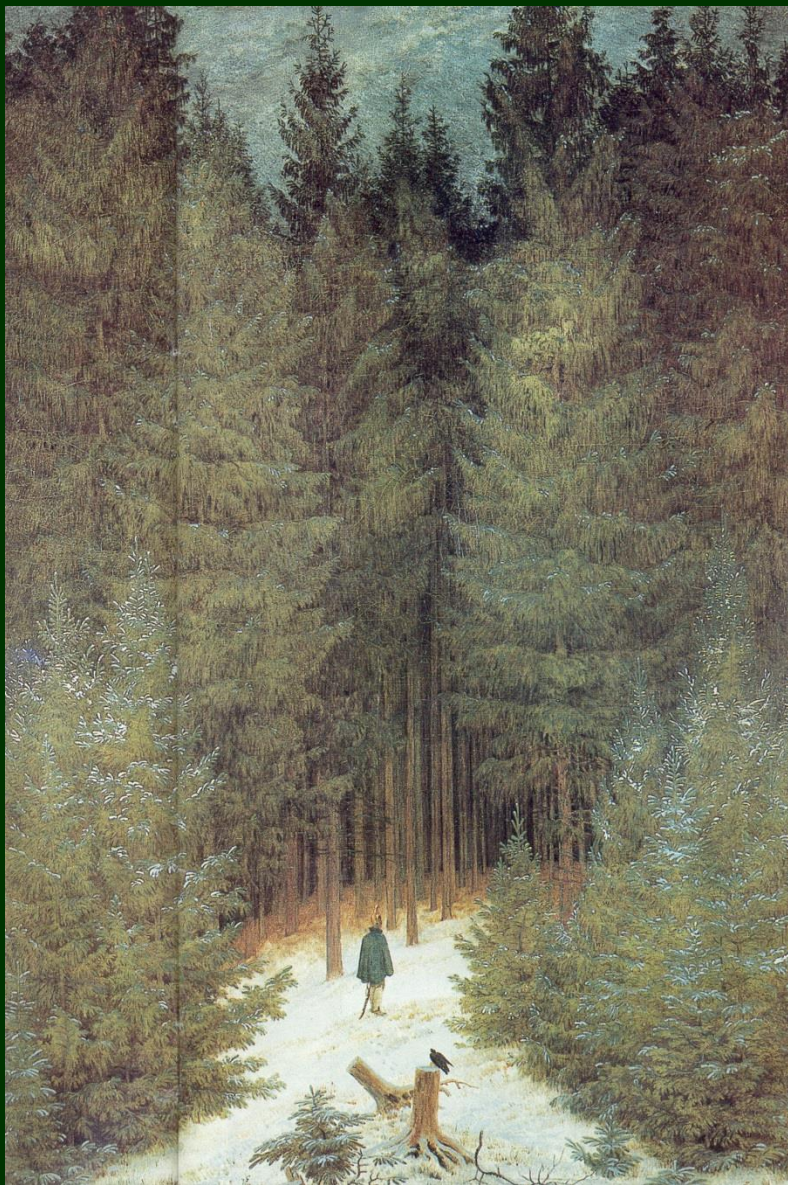
William Blake: *Jerusalem*, 1804-8



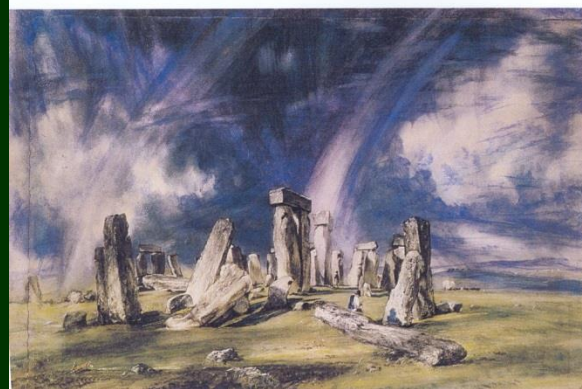


Krkonošská (Szkalska Poręba) továrna na výrobu kyseliny sírové bří Prellerů, Reinhardt a Berger, 1800





Friedrich: Chasseur v lese, 1813



John Martin: Manfred  
John Constable: Stonehenge, 1835





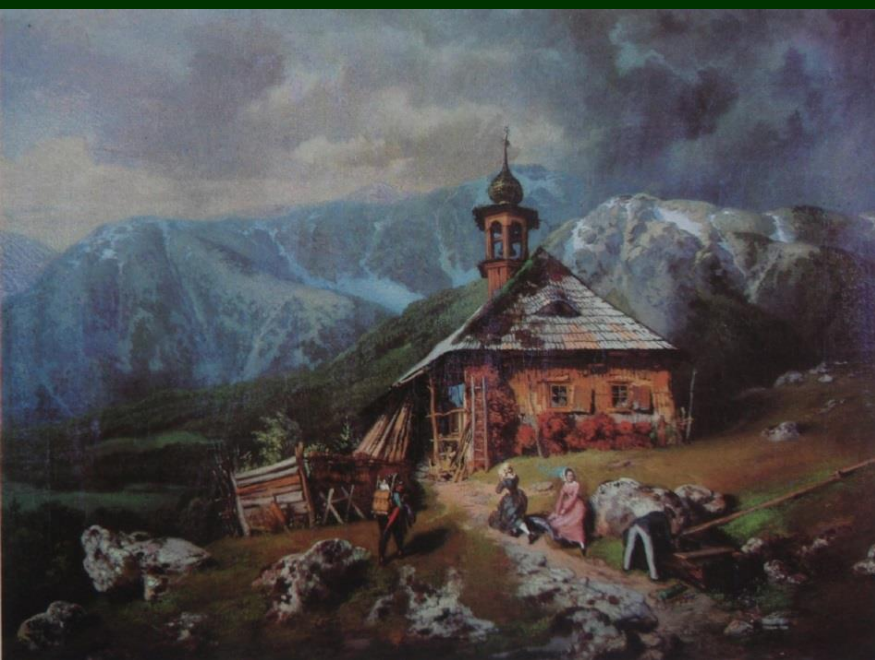
Dillis: pruský královský pár na skalách, poč. 19. stol.



Robert Krummer: Dva poutníci (Elbfelsenlandschaft)



T. Ender: Bezděz, 1830



Mánes: Krkonošská bouda, kol. 1851

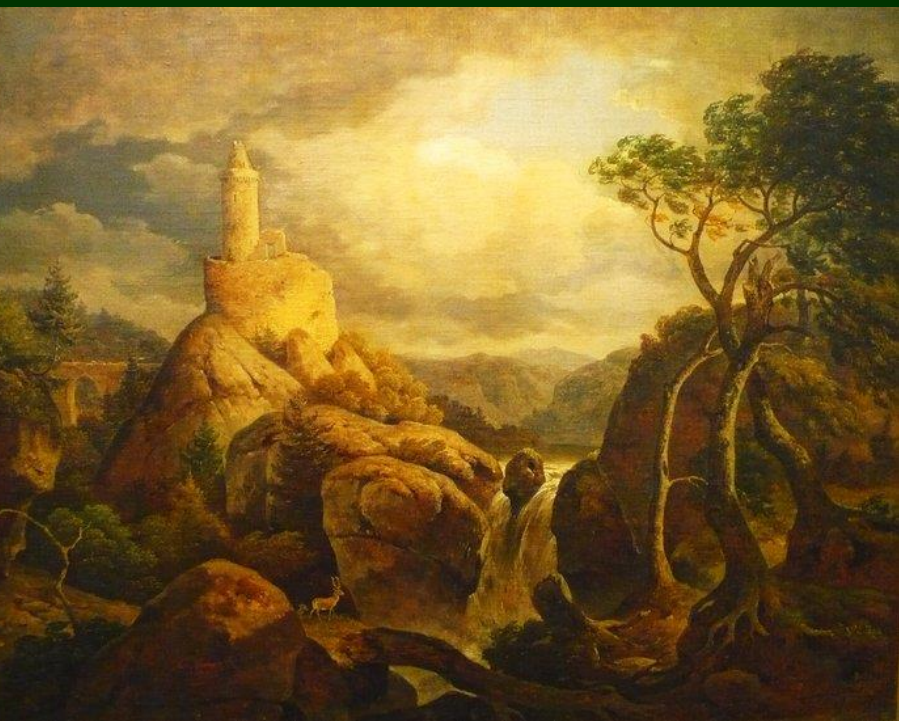






Albert Bierstadt: Údolí Yosemite





A. Mánes: Kokořín, 1839



A. G. Piepenhagen:  
Horská krajina, 40. léta 19 st.



C. D. Friedrich: Česká krajina s Milešovkou a Kletečnou, 1808





Julius Mařák: Vyšehrad, 1882-3

**Přetrvávání romantické  
malby v Čechách:**

Hugo Ullik:  
Soví hrádek na Moravě, 1872



...přechod do biedermeieru



Carl Spitzweg:  
Der Sonntagsspaziergang, 1841



Wasserzeichen | trixum.de

A. Magnus: Krajina



Ruskin: *Modern Painters* 1843-60



Millais: John Ruskin

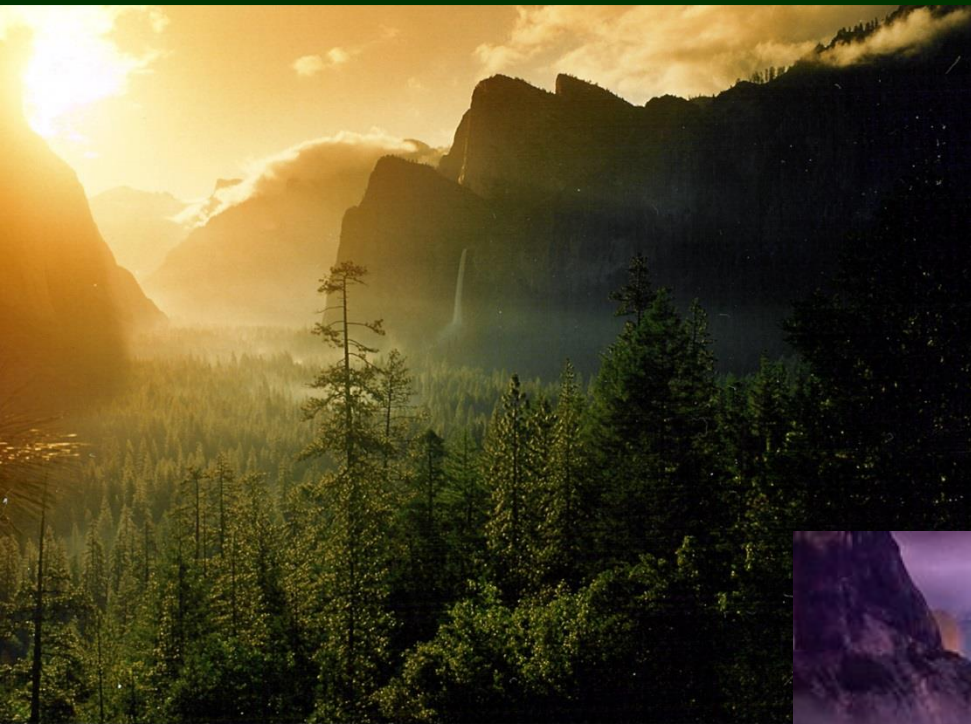
Ruskin: Study of Gneiss Rock, Glenfinlass, 1853





Albert Bierstadt: Údolí Yosemiteů





Valley in Yosemite National Park, California  
Photograph by Larry Fellows, Arizona Geological Survey  
© 2007 National Geographic Society



National Geographic: Údolí Yosemiteů



Komar & Melamid: UNITED STATES: MOST WANTED PAINTING, 1994



# America's Most Wanted Dishwasher-size (67%)

Paintings that are "realistic-looking" (60%)

Blue (44%)

Brush strokes (53%)

Colors blended (68%)

Soft curves (66%)  
and playful, whimsical  
design (49%)

Fall scene (33%)



Outdoor scenes (88%) featuring lakes, rivers, oceans, and seas (49%)

More vibrant shades (36%)

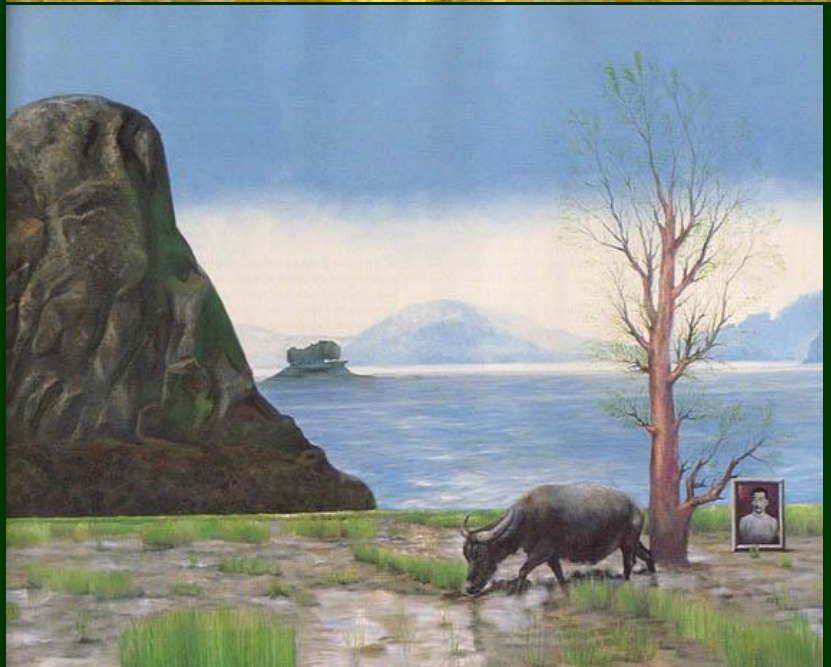
Wild animals (51%)  
in their natural setting (89%)

Persons in group (48%)  
fully clothed (68%)  
and at leisure time (43%)

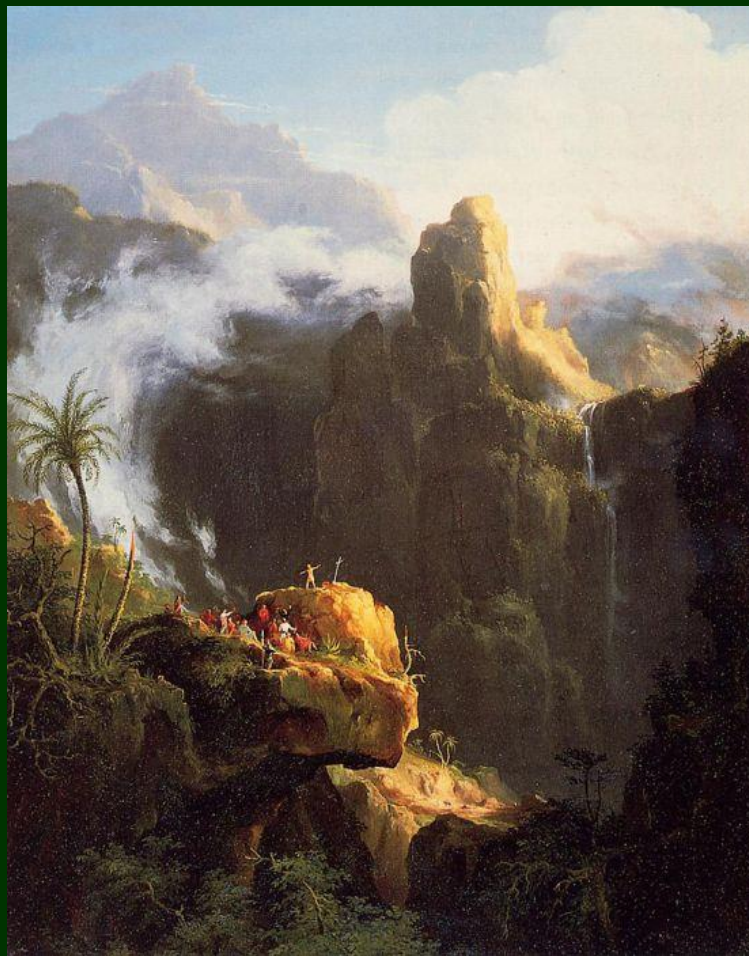
Ordinary people or famous—makes no difference (50%)



Komar & Melamid Kenya's, France, China:  
MOST WANTED PAINTING, 1995-6







Děkuji za pozornost