

# Dějiny ochrany přírody a environmentálních idejí 1

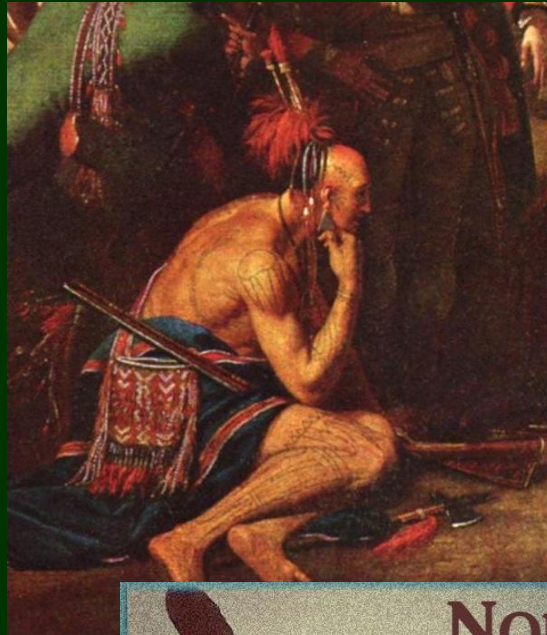
Přednášející: K. Stibral, FSS MU, LS 2021

## Mimoevropské kultury a problémy se životním prostředím



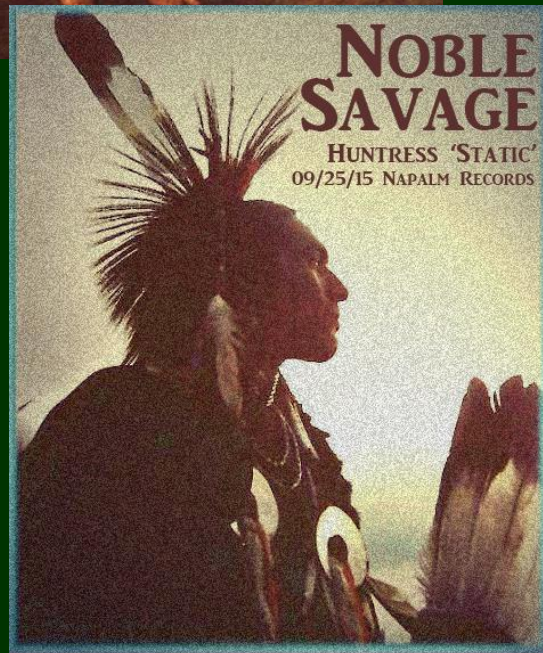
Toto je zkrácená verze prezentace použité na přednášce.  
Může být podkladem pro přípravu na zkoušku,  
ale nemůže obsahovat všechny teze, údaje, komentáře,  
fakta prezentovaná na vlastní přednášce, která budou předmětem zkoušky.

- 1. Úvodní hodina Případy řešení environmentálních krizí u mimoevropských civilizací.
- 2. Vztah k přírodě a životnímu prostředí a její „ochrana“ v historii Evropy do raného novověku.
- 3. Les, jeho ochrana a vztah k němu ve středověku a raném novověku (P. Szabó)
- 4. Co je to vlastně příroda? Mechanistický x vitalistický přístup. Preromantický (Rousseau aj.) a romantický vztah k přírodě a první akce směřující k její ochraně, Alexander von Humboldt. Nástup industriální revoluce. Romantická ochrana přírody – první chráněná území
- 5. První rezervace na našem území – Žofín a Boubín (T. Vrška)
- 6. (Post)romantici v Evropě (Ruskin) i USA (Thoreau). Nástup vědeckého založení ochrany přírody; 19. století a ochrana přírody, zejm. lesních terénu; první rezervace a parky v USA a první chráněné lesy v Indii.
- 7. Vznik chráněných území a prvních společností na ochranu přírody druhé půle 19. stol. a začátku 20. stol. v USA. *Conservation x preservation*. (Muir, Roosevelt, Sierra Club atd.) Aldo Leopold a ochrana divočiny.
- 8. Vztah k přírodě ve Třetí říši a komunistických zemích 50. let. 9. 60. léta - Rachel Carson, *Silent Spring*, a začátek environmentálního hnutí, beatnici a příroda
- 9. Čtecí týden (?)
- 10. Konrad Lorenz – *Der Erste Grüne*. Sedmdesátá a osmdesátá léta v Evropě i ve světě. Devadesátá léta (kongres v Riu 1992) a první dekády 21. století
- 11. Čína: ideologie, politika, environmentální problémy a jejich řešení (J. Dostálík).
- 11. Indie: Odkaz M.H. Gándhího a environmentalismus chudých (N. Johanisová)
- 13. Současná situace a vztah k předchozímu vývoji. Shrnutí, diskuse.

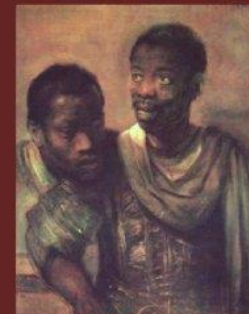


1. Přírodní  
národy a vztah  
k životnímu  
prostředí

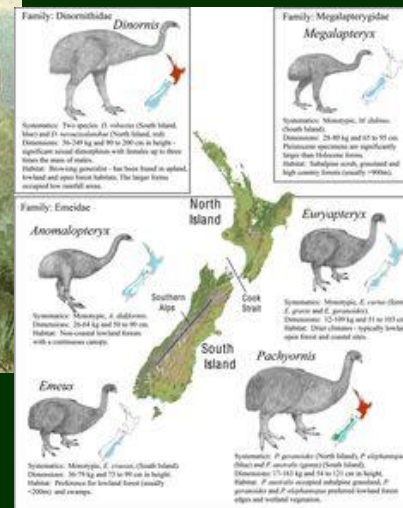
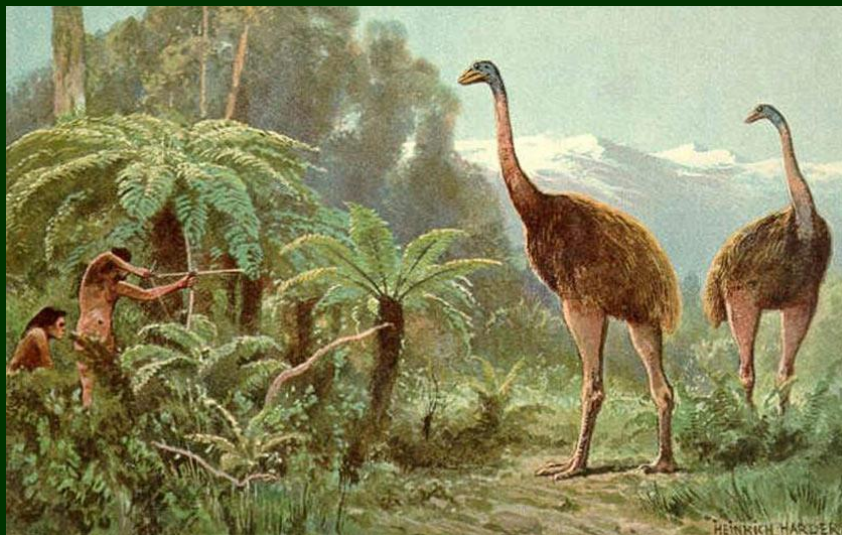
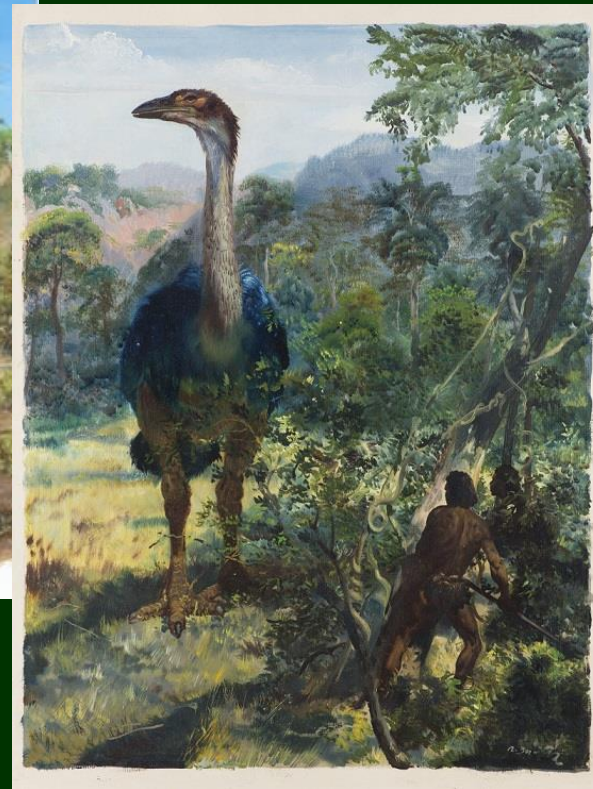
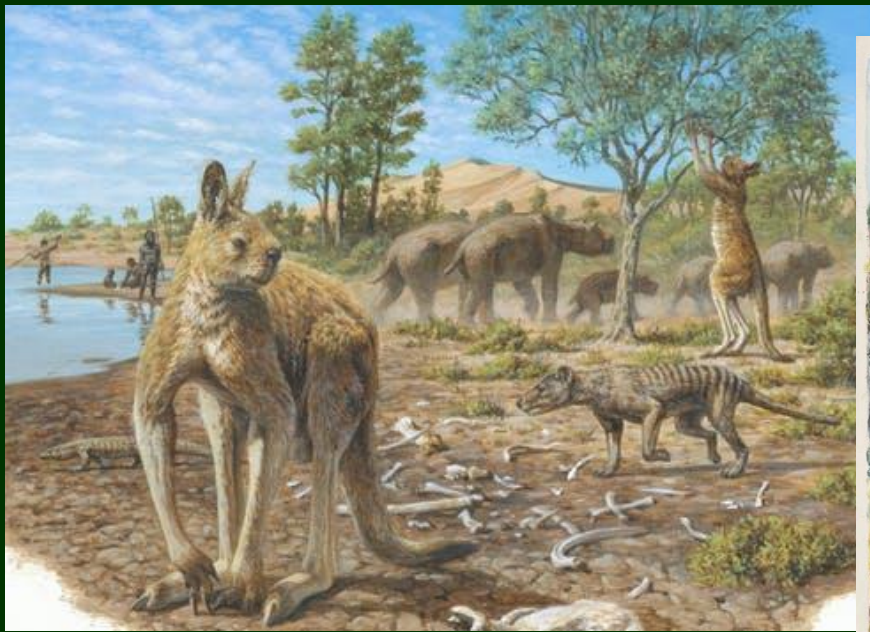
„Mýtus“  
ušlechtilého  
divocha



CHARLES  
DICKENS  
*THE NOBLE  
SAVAGE*



GOOD READINGS



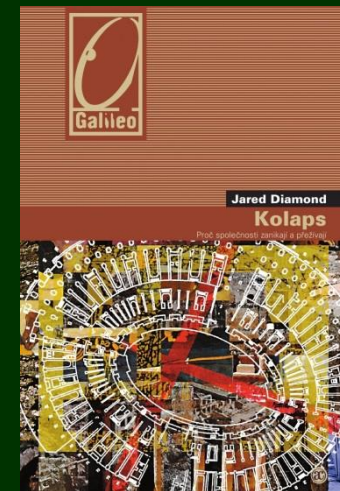
Rovnováha a harmonie ve vztahu k prostředí a „udržitelný“ způsob lovu?



Z. Burian: lov pravěkých koní

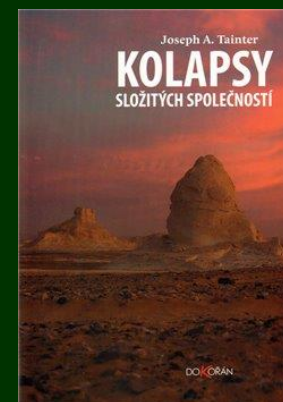
## Jared Diamond: 8 kategorií „tradičních“ problémů společností s přírodním prostředím

- odlesnění
- zničení přirozeného prostředí
- problémy s půdou (eroze, zasolení, pokles úrodnosti)
- problémy se správou vodních zdrojů
- nadměrný lov,
- nadměrný rybolov,
- působení invazních dovezených druhů na původní druhy
- nárůst lidské populace a zvýšení jejích dopadů na životní prostředí



### Čtyři nové:

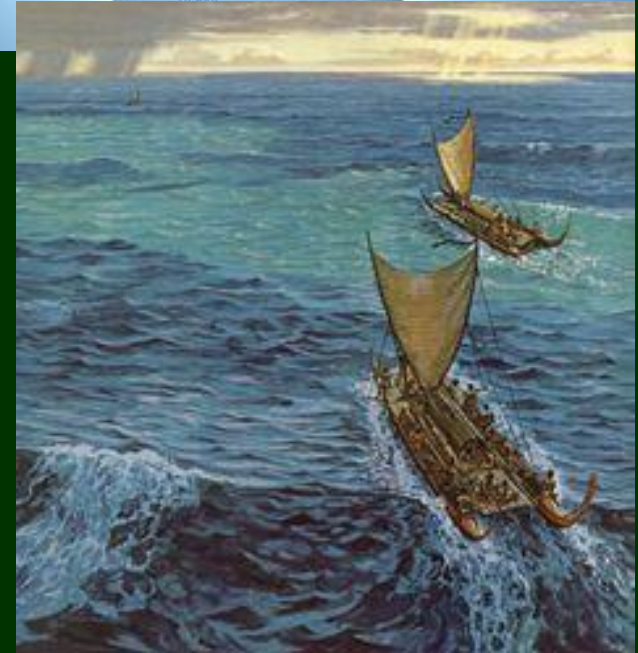
- Změny klimatu způsobené lidmi
- Hromadění toxických látek v životním prostředí
- Nedostatek energie
- Úplné využití fotosyntetické kapacity Země



### Doporučená četba:

- Jared Diamond: *Kolaps. Proč společnosti zanikají a přežívají* (New York 2005). Praha: Academia 2008
- Joseph A. Tainter: *Kolapsy složitých společností*. Praha: Dokořán 2009, 2013
- Petr Pokorný, Miroslav Bárta (eds.): *Něco překrásného se končí: kolapsy v přírodě a společnosti*. Dokořán: Praha 2008

## 2. Devastace přírodního prostředí tzv. přírodními národy a mimoevropskými kulturami



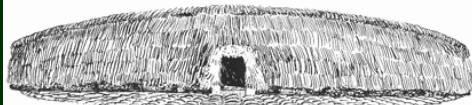
Velikonoční ostrov



## Velikonoční ostrov

Rekonstrukce původní krajiny  
a nynější stav





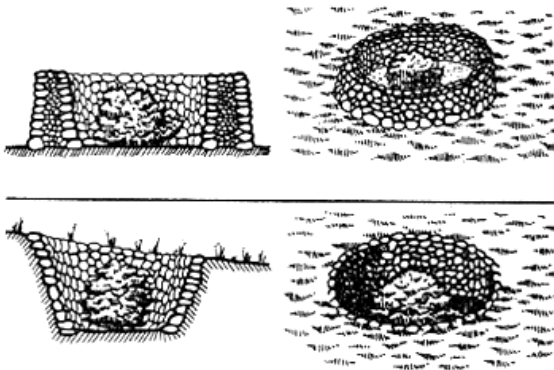
## Domy nobility

68-70 TOP The foundations of an Easter Island hare paenga, or elliptical dwelling.  
 CENTRE A similar house under reconstruction, showing the framework of curved branches  
 inserted in holes in the foundation slabs. ABOVE Drawing of a finished hare paenga, with  
 its outer layer of plant material and a crescent-shaped pavement of stones in front.



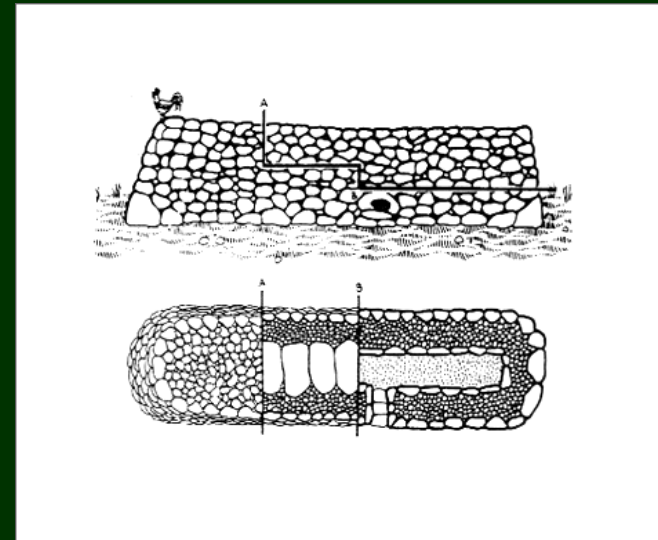
Ahu s moai

Manavai - Zahradní zástěny

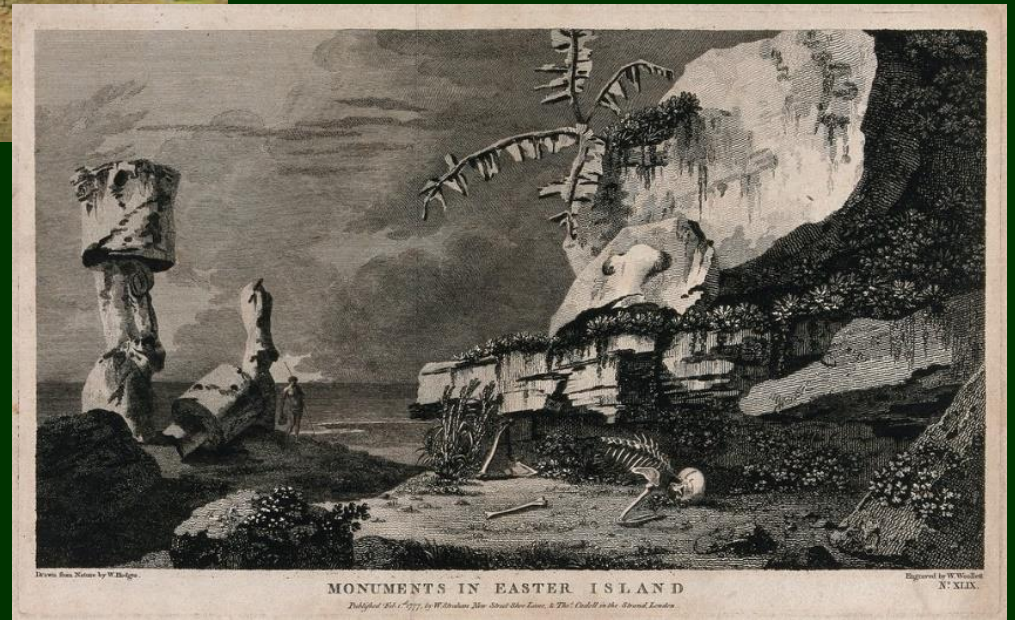


71,72 Garden enclosures called 'manavai' (place of water) provided protection from the wind. LEFT and TOP Artificial manavai above ground. ABOVE. A natural manavai in a subterranean lava tube or cave.



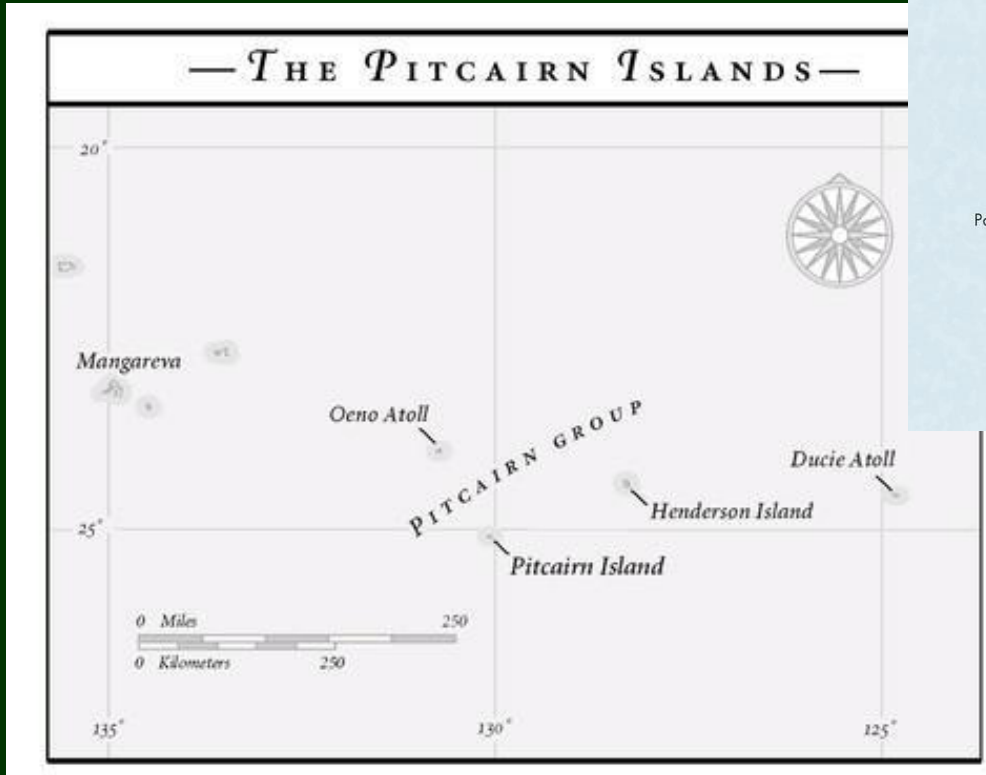


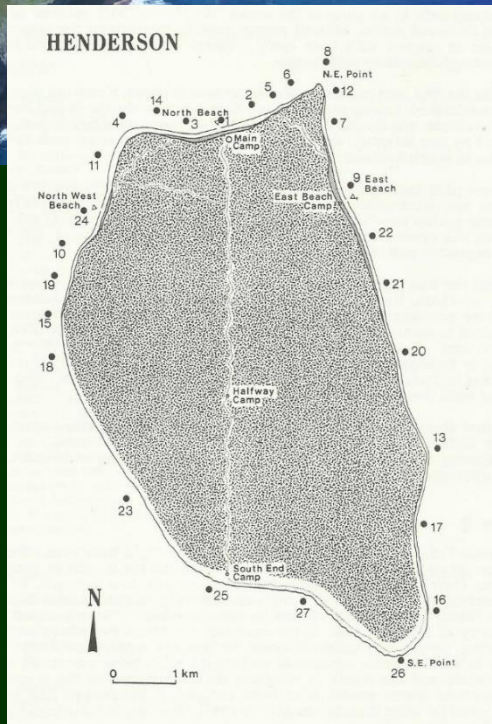
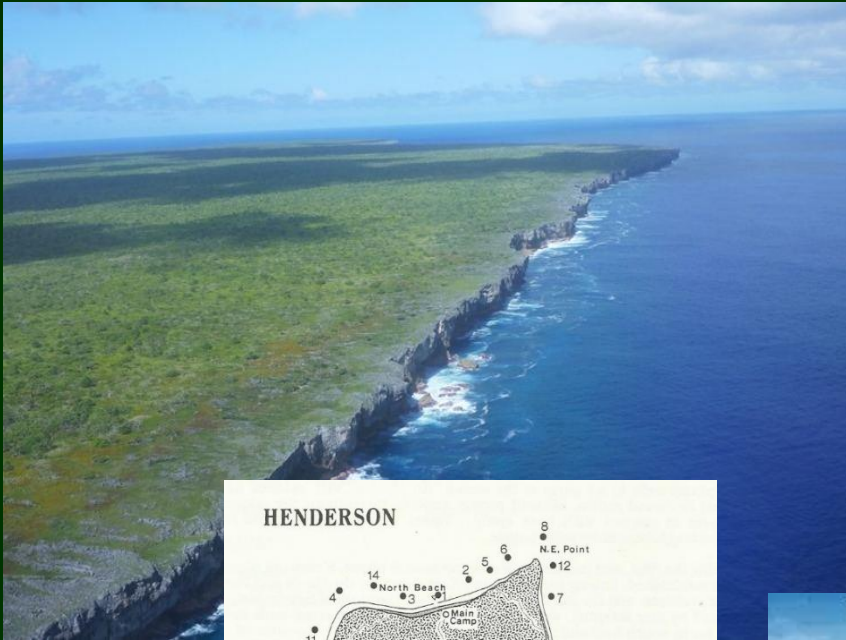
kurníky



Monuments in Easter island;  
drawn from nature by W. Hodges, 1777

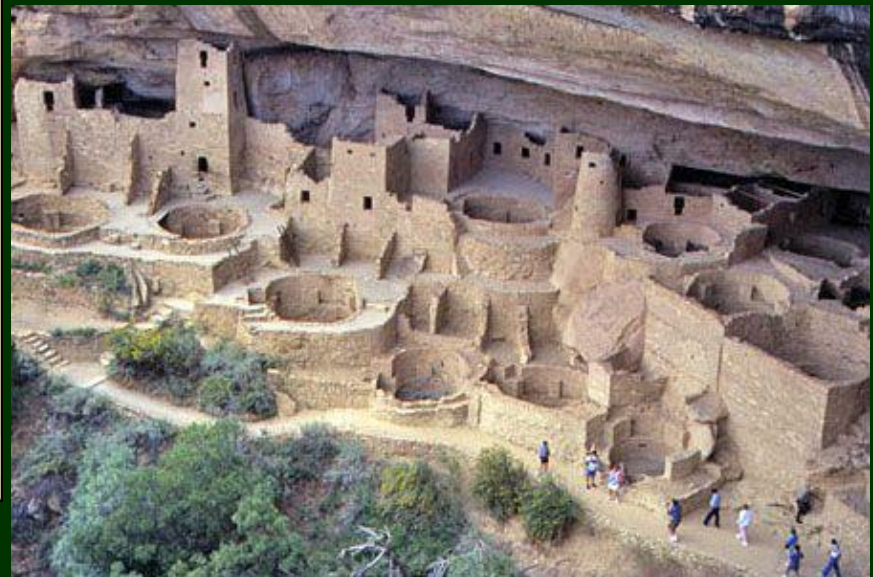
# Mangareva – Henderson + Pitcairn



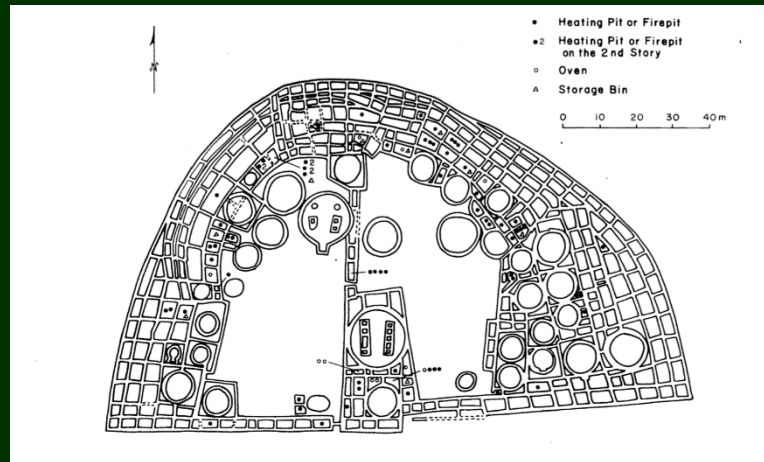
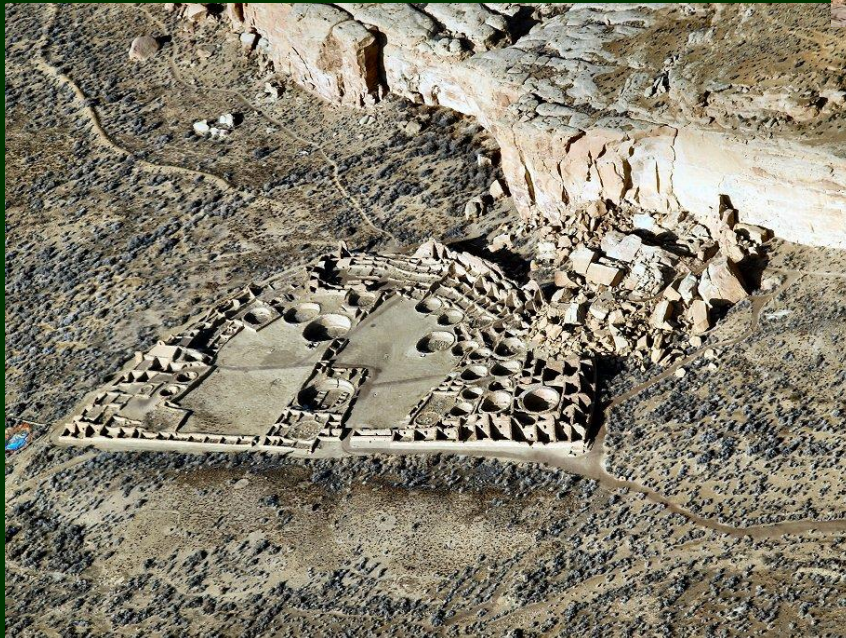


Henderson

# Pueblanští indiáni Anasaziové



Pueblanské kultury kol. 1350

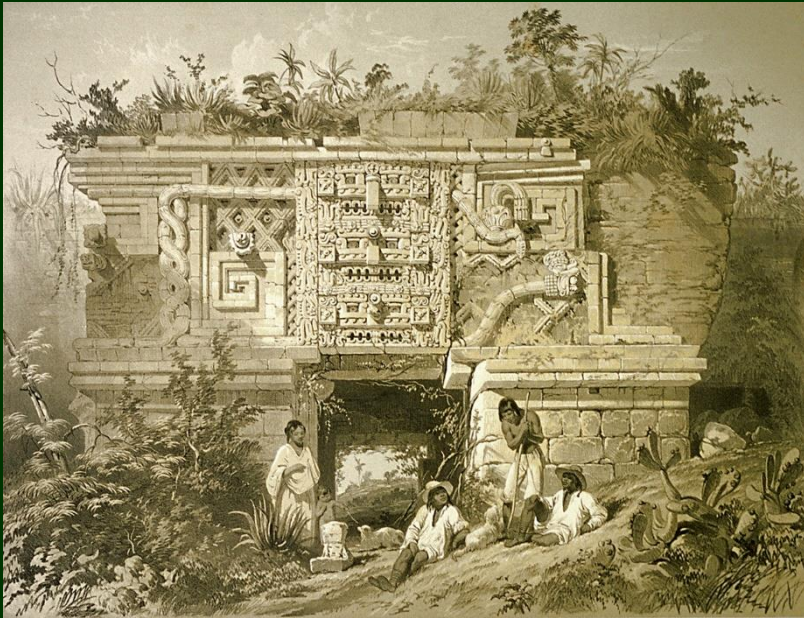


Pueblo Bonito

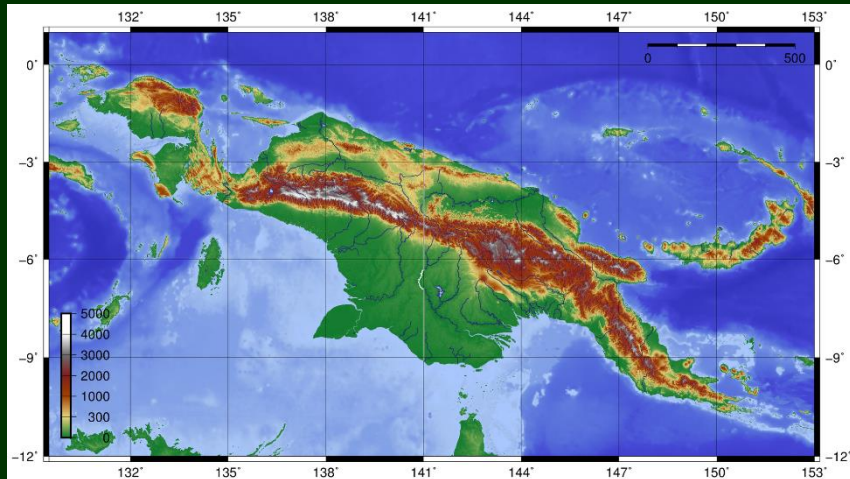




Mayové?



### 3. Příklady udržitelného využívání přírodních zdrojů prostředí tzv. přírodními národy a mimoevropskými kulturami

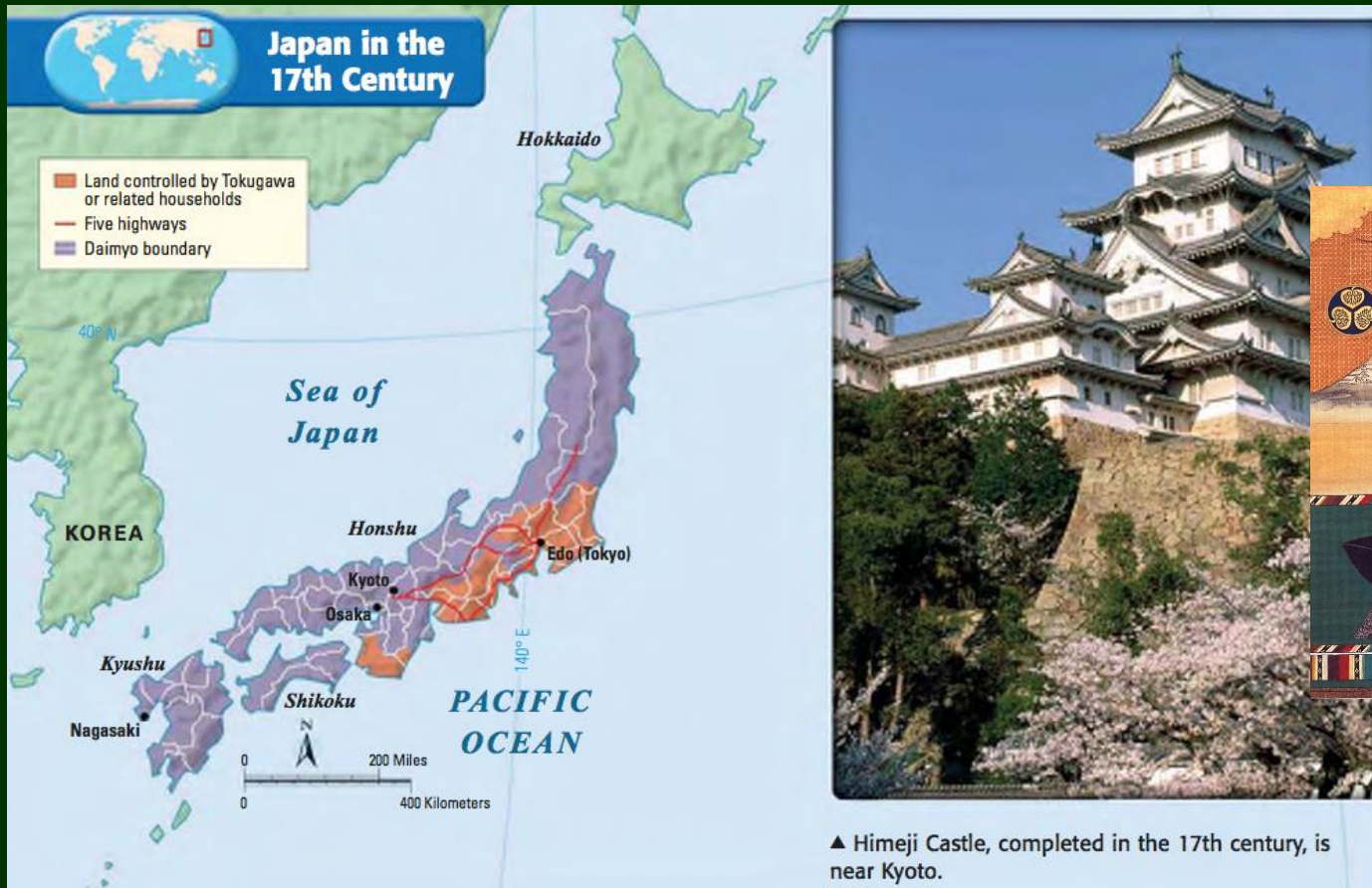


Papuánci





# Japonsko



▲ Himeji Castle, completed in the 17th century, is near Kyoto.

