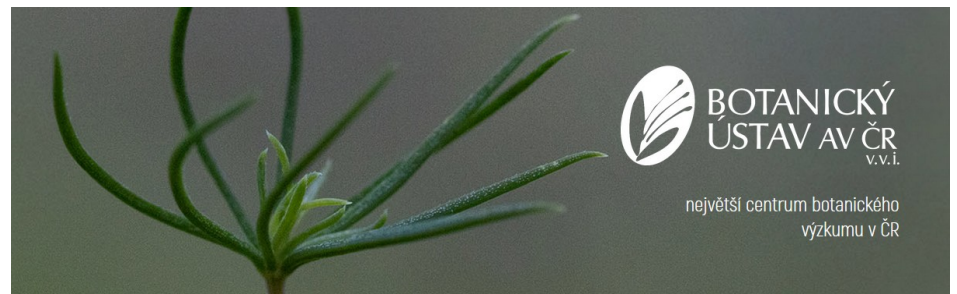


Les, jeho ochrana a vztah k němu ve středověku a raném novověku

Péter Szabó



Co je ,les’?



Fagaras, Rumunsko

www.wilderness-society.org

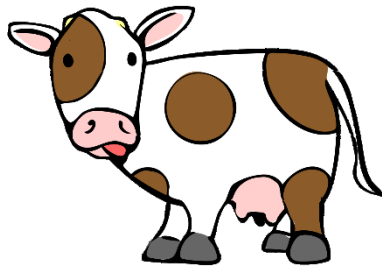
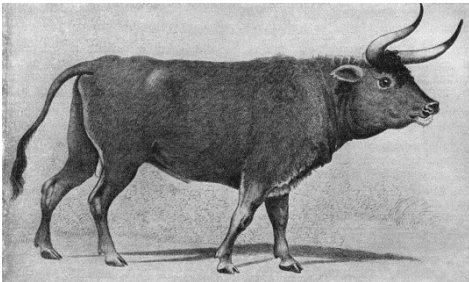


Pekárna, Brno



knepp.co.uk

otevřený les



zapojený les

byliny



stromy

Středověk - raný novověk



Hans Burgkmair, c. 1500

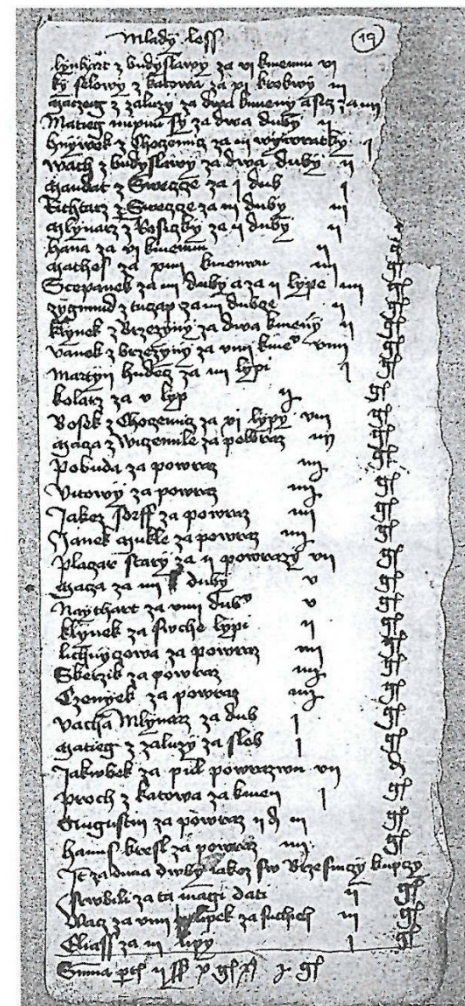
John Evelyn: Sylva, 1679



Les v imaginaci versus les v realitě



Albrecht Dürer, 1499



Šimůnek, R. (2003-2004) Lesní správa na panství Choustník v polovině 15. století (S edicí rejstříku prodeje dřeva z roku 1447), *Táborský archiv* 12: 87–150.

Les v imaginaci: divoký prostor (protiklad kultury)

Proč?

1. Roland Bechmann: církevní propaganda



Heinrich Leutemann: Zničení Irmunsulu, 1882

Les v imaginaci: divoký prostor (protiklad kultury)



La Grande Chartreuse (Velká kartouza)

Proč?

2. Le Goff: divočina (le désert-forêt)

Matouš 4:1-2 “Tehdy byl Ježíš Duchem vyveden na poušť, aby byl pokoušen od ďábla. Postil se čtyřicet dní a čtyřicet nocí, až nakonec vyhladověl.”

Les v imaginaci: divoký prostor (protiklad kultury)



Legenda sv. Štěpána, 15. století

Proč?

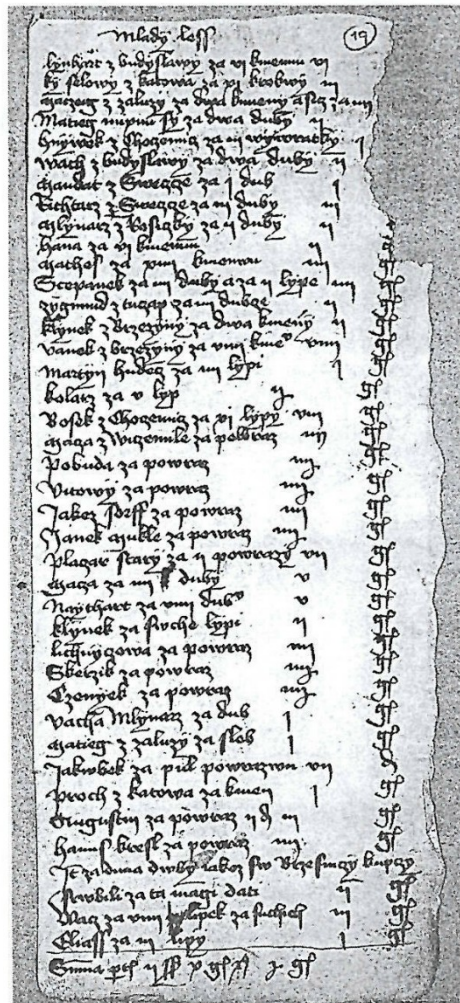
3. Jean Claude Schmitt (historická antropologie):
hlubší psychologické kořeny
Exemplum ze 13. století - dítě podvrženec v lese

František Šmahel

divní lidé

(v imaginaci) pozdního středověku

Les v realitě: prostor pro práci

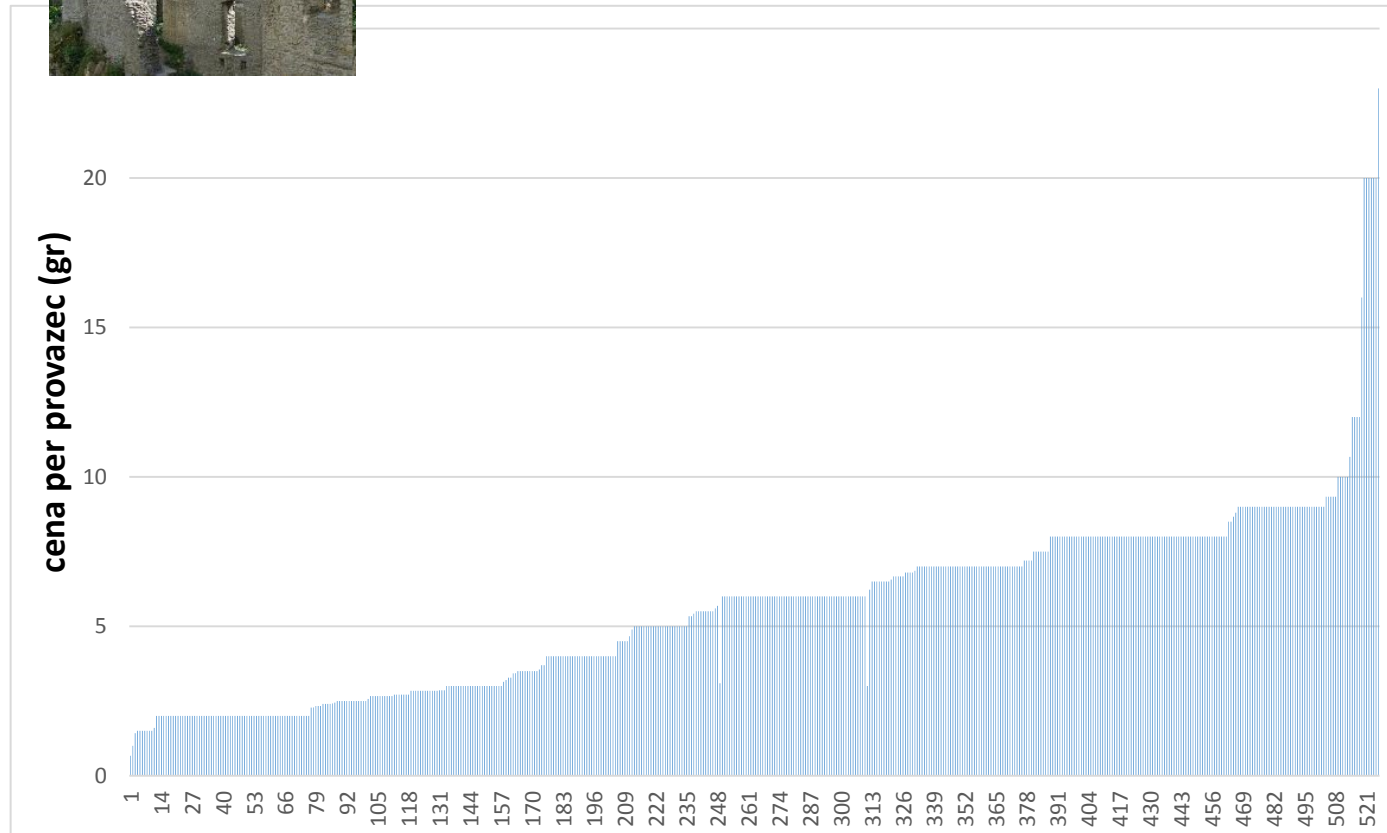


Šimůnek, R. (2003-2004) Lesní správa na panství Choustník v polovině 15. století (S edicí rejstříku prodeje dřeva z roku 1447), *Táborský archiv* 12: 87–150.

Les v realitě: prostor pro práci



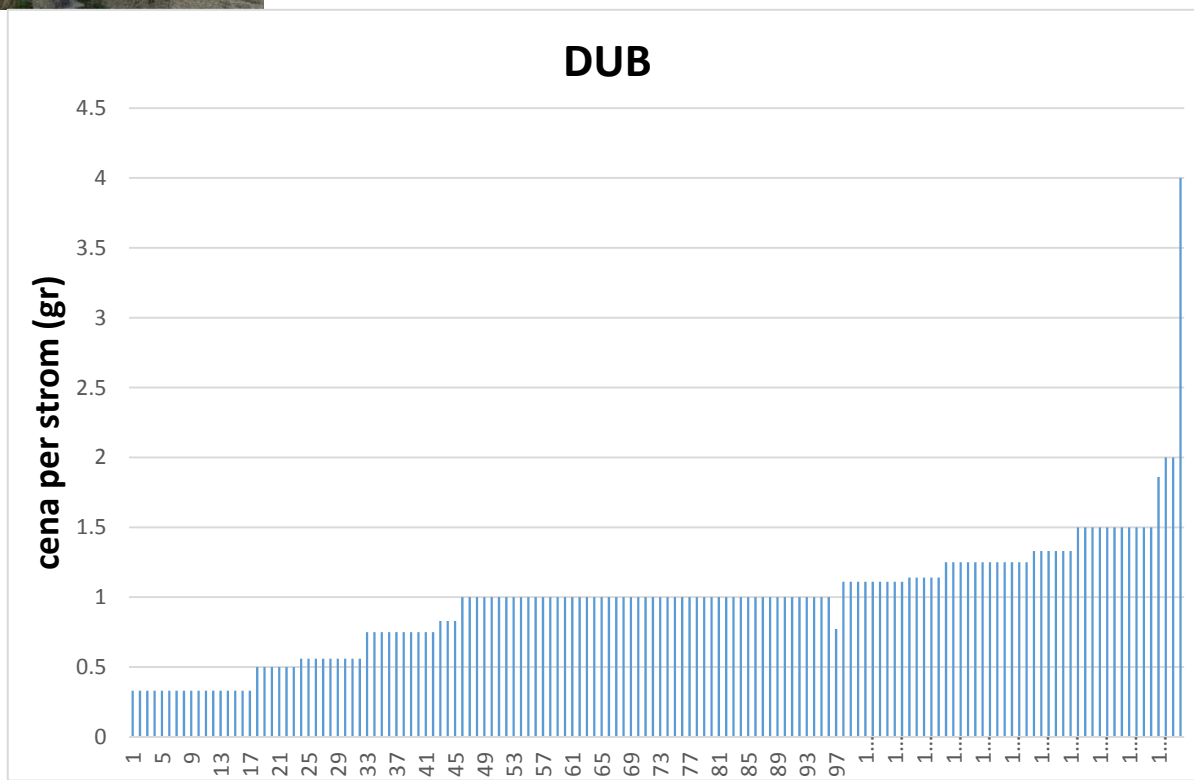
Lesní účty: Choustník, 1447



Les v realitě: prostor pro práci



Lesní účty: Choustník, 1447



Les v realitě: prostor pro práci



NPR Děvín, Pálava
Střední les: výstavek a výmladky



kresba: R. Hédl



Les v realitě: prostor pro práci

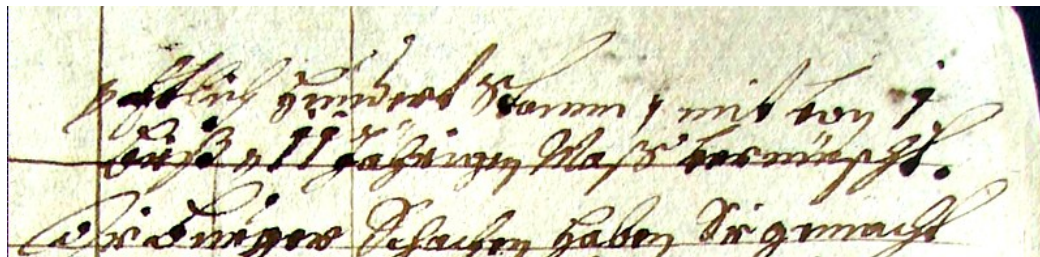


Děvín:

1384 urbarium

“Das holcz, das do get niderhalb des wegs durich die Chlausen, das haist der Lelasch, und ist deselb zeit 2 jar alt gewesen; wann er zw 7 jarn chumpt, so schaczt mann für 36 lb. und 2 lb. ze leitchauff.”

1692 popis lesů



MZA F18 inv.č.7679

Úbytek lesů: důvod pro ochranu?

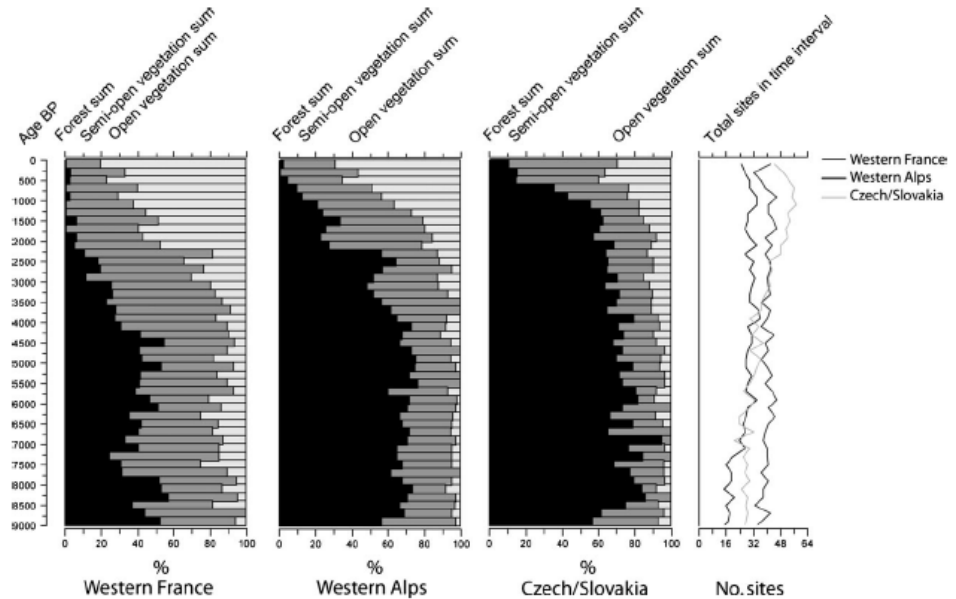
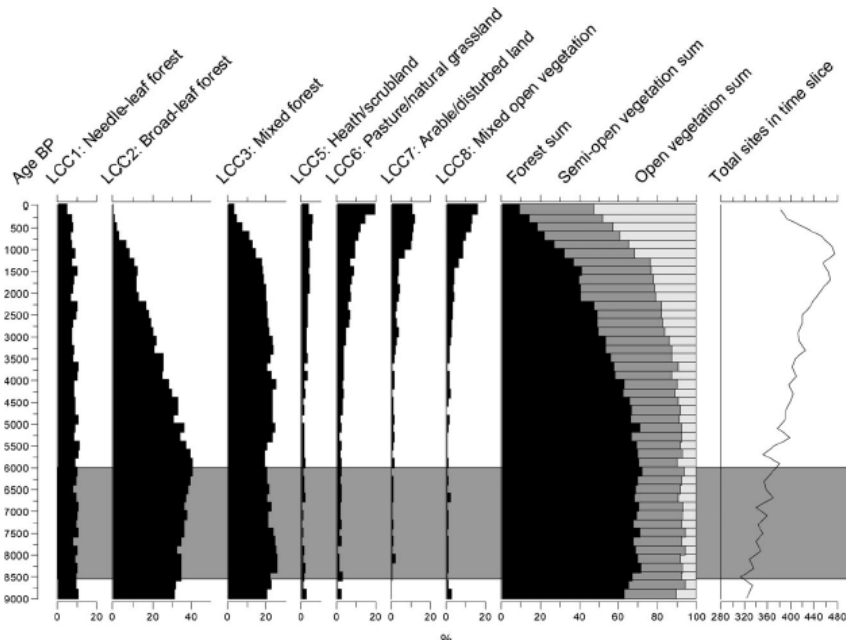
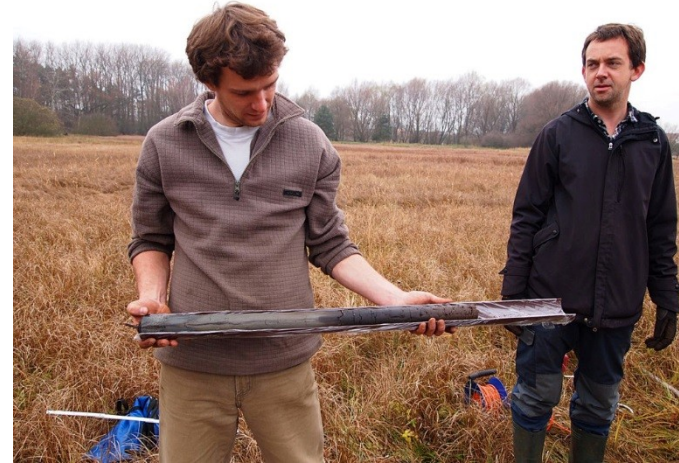


Sachsenspiegel, ilustrace ze začátku 14. století

Úbytek lesů: důvod pro ochranu?

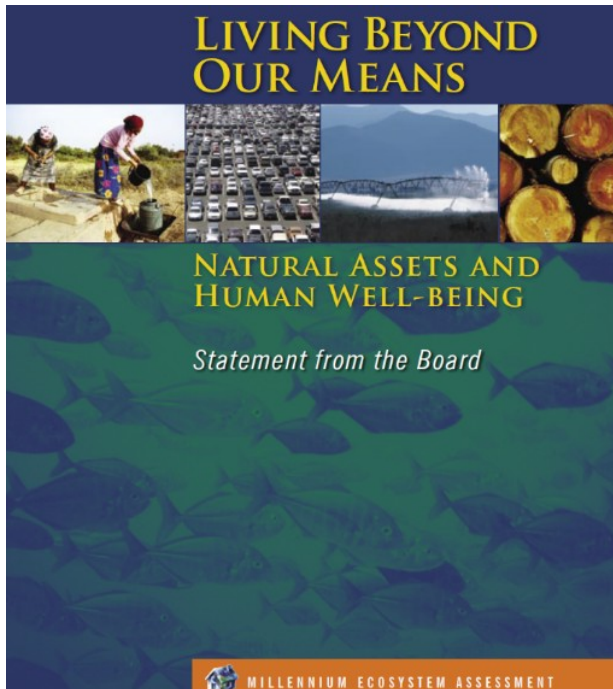


modřín

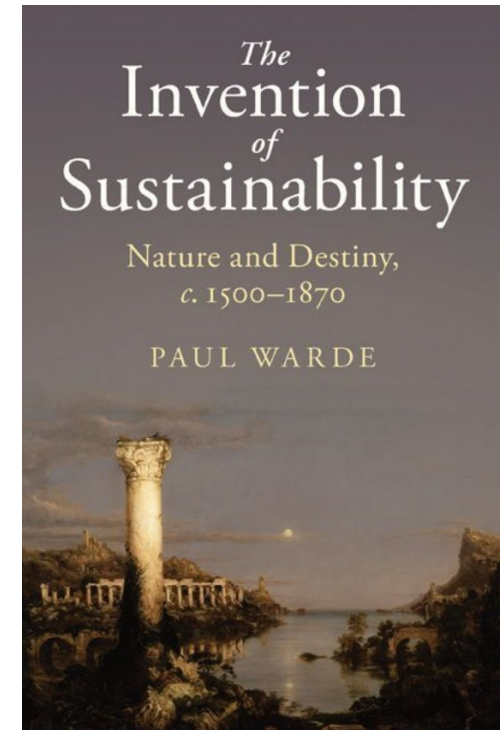


Ochrana lesů

- Základ: les není „nevyčerpatelný“
- Chrání se surovina a peněženka, nikoli „biodiverzita“



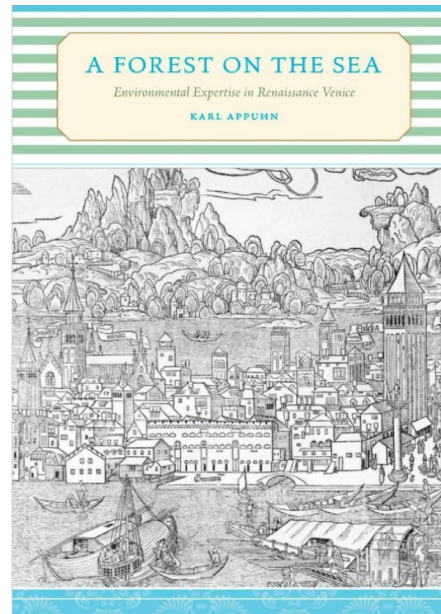
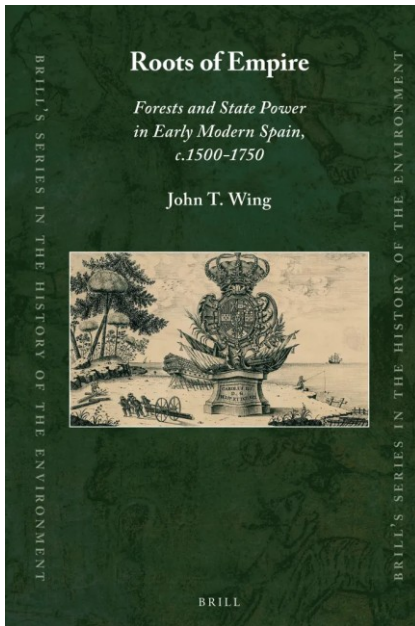
cf. dnešní koncept „ekosystémových služeb“



Ochrana lesů

1. „Státní“ (centrální legislativa)

- Dub pro stavení lodí: Benátky, Švédsko, Anglie, Španělsko



- Lov



Ochrana lesů

1. „Státní“ (centrální legislativa)

- dřevo

Francie:

Les eaux et forêts (14. století)

1669: lesní řád (Jean-Baptiste Colbert)

Hornictví – lesní řemesla



Agricola: De re metallica, 1556

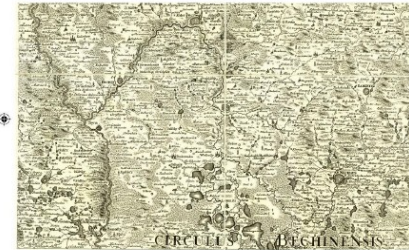
Holznot (nedostatek dřeva) – 18. století
1754: Tereziánský lesní řád

» lesnická historie

TEREZIÁNSKÝ LESNÍ ŘÁD POČÁTEK MODERNÍHO LESNICTVÍ V ČESKÝCH ZEMÍCH?

Jiří Woitsch

Tereziánský lesní řád, přesněji Císařský královský patent, lesí a dříví ustanovení v Království českém se týkající, z 5. dubna 1754 je lesnické veřejnosti v hrubých obrysech dobře znám. Často bývá vnímán jako jakýsi počátek nejen moderní lesnické legislativy, ale i vědeckého lesnictví samotného. Rok 1754 je považován za zlomový a lesní řád samotný za projev neobyčejné péče, kterou absolutistický stát lesům věnoval. Skutečností je, jak jinak, mnohem složitější. Podobně jako Maria Theresa byla i tereziánský lesní řád sice věnován péči o lesy a lesní správu, ale zároveň byl dokumentem výsostně politickým, nebyl to jeden patent, ale tři oddělené dokumenty, vzájemně platné pro Čechy, Moravu a Slezsko, a rozhodně nemamenal pro lesní hospodářství radikální změnu ze dne na den.



Vyobrazení Bechyňského kraje na mapě Čech Jana Kryštofa Mllera z roku 1720 naznačuje poměrně výrazné odlesnění, které způsobovalo potíže se zásobováním dřevem.

Po několika dlouhých stáletí od neúspěšného pokusu Karla IV. o vydání Maria Theresa Carolina nebyl v českých zemích učiněn vážnější pokus o sjednocení lesnické legislativy. Lesní hospodářství, správa lesů, školení lesního personálu atd. byly ponechávány zcela na libovůli majitelů jednotlivých panství a statků. Pragmatické svaňující vzhledem, které si uvědomovaly mimořádný ekonomický význam lesů, samozřejmě lesnickému zákonodárci pozornost věnovaly a zejména od druhé poloviny 16. století se nám dochovávají stovky nejrůznějších hospodářských lesních řádů a instrukcí. A to jak z panství šlechtických a církvevích, tak z některých

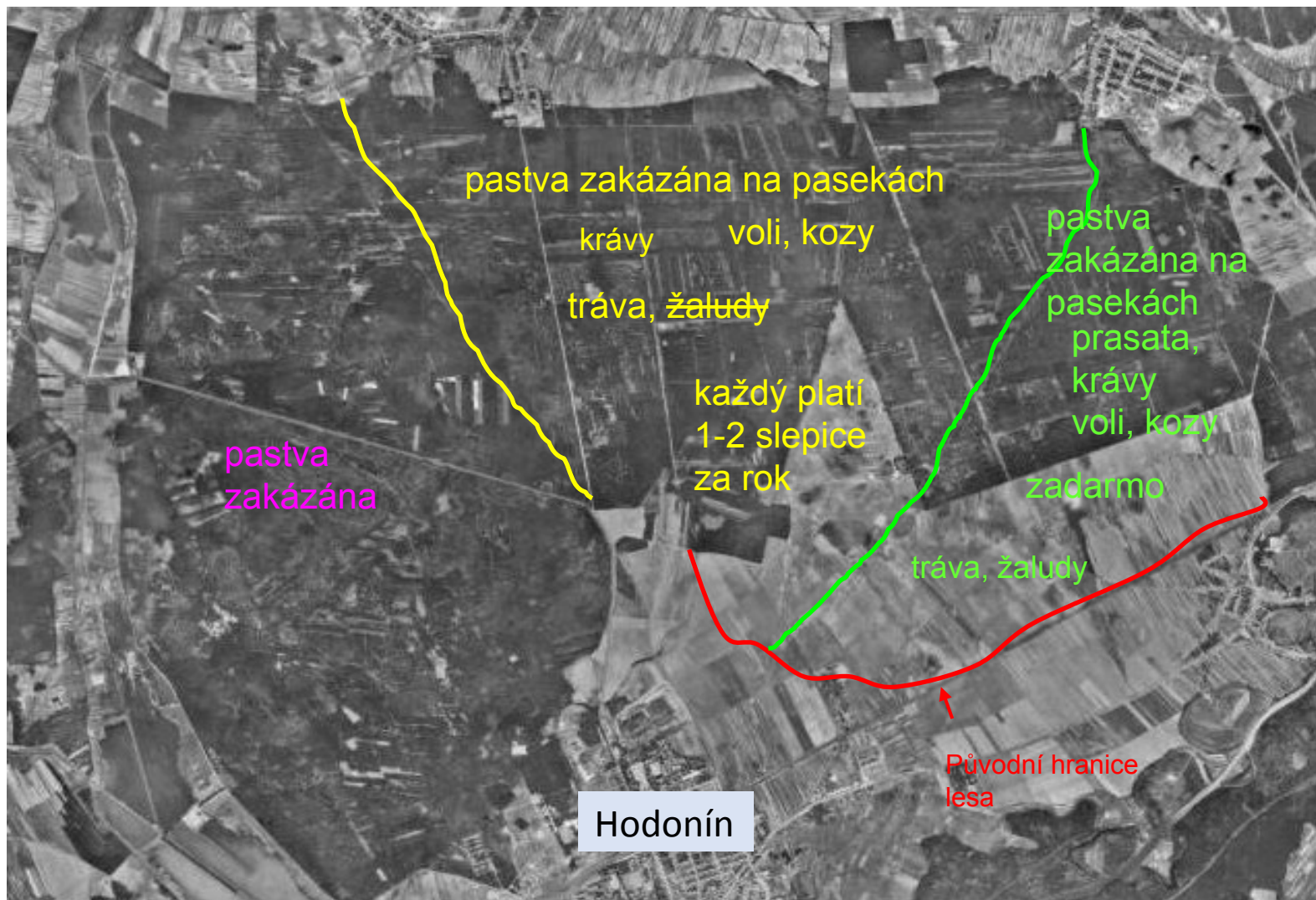
dominií vlastněných městy a samostatně i z panství panovnických a komorních. Detailnost, kvalita a zaměření těchto předpisů byly velice různorodé, od vskutku „moderních“ regulativů až po instrukce, které bychom mohli označit za pro lesní hospodářství vyložené kontraproduktivní. Často zlehčelo na osobních autorit řádu a instrukcí (mnohdy sídkobních pánů a dalších šlechtů, kteří o lesnictví vůbec nic nevěděli, některé jiné naopak psali vzdělání experti, zřejměch a kratochvílech šlechtických majitelů panství) mnohdy stovky nejrůznějších hospodářských lesních řádů a instrukcí. A to jak z panství šlechtických a církvevích, tak z některých

PRVNÍ POKUS O SJEDNOCENÍ LESNICKÉ LEGISLATIVY

Stále silněji pocíťovaný nedostatek dříví chaus v lesnictví Bagalářů vedl královna a císařka Karla VI. k vydání reskriptu, ve kterém 12. března 1733 oznámil dányš vydat lesní řád pro české země. Mimořádně důležitý lovec Karla VI., který osobně stavu panovnických lesů přitil sepořádat (po jeho smrti bylo v červenci 1741 např. vydáno nařízení o okamžité nutnosti reálnice stavu lesů, smrti a jistě nežito v komorních lesích na polovinu, kvůli extrémním škodám, které způsobovala), v reskriptu uváděl, že hlávní cestou ke zlepšení stavu lesů by mělo být kácení porostů až v době mýtné zralosti. Obecně se pak mělo snižovat k principům nepřetržitosti a rovnovážnosti těžeb.

Ochrana lesů

2. Lokální



Systemová ochrana: Hodonínská Dúbrava, 1691

Ochrana lesů

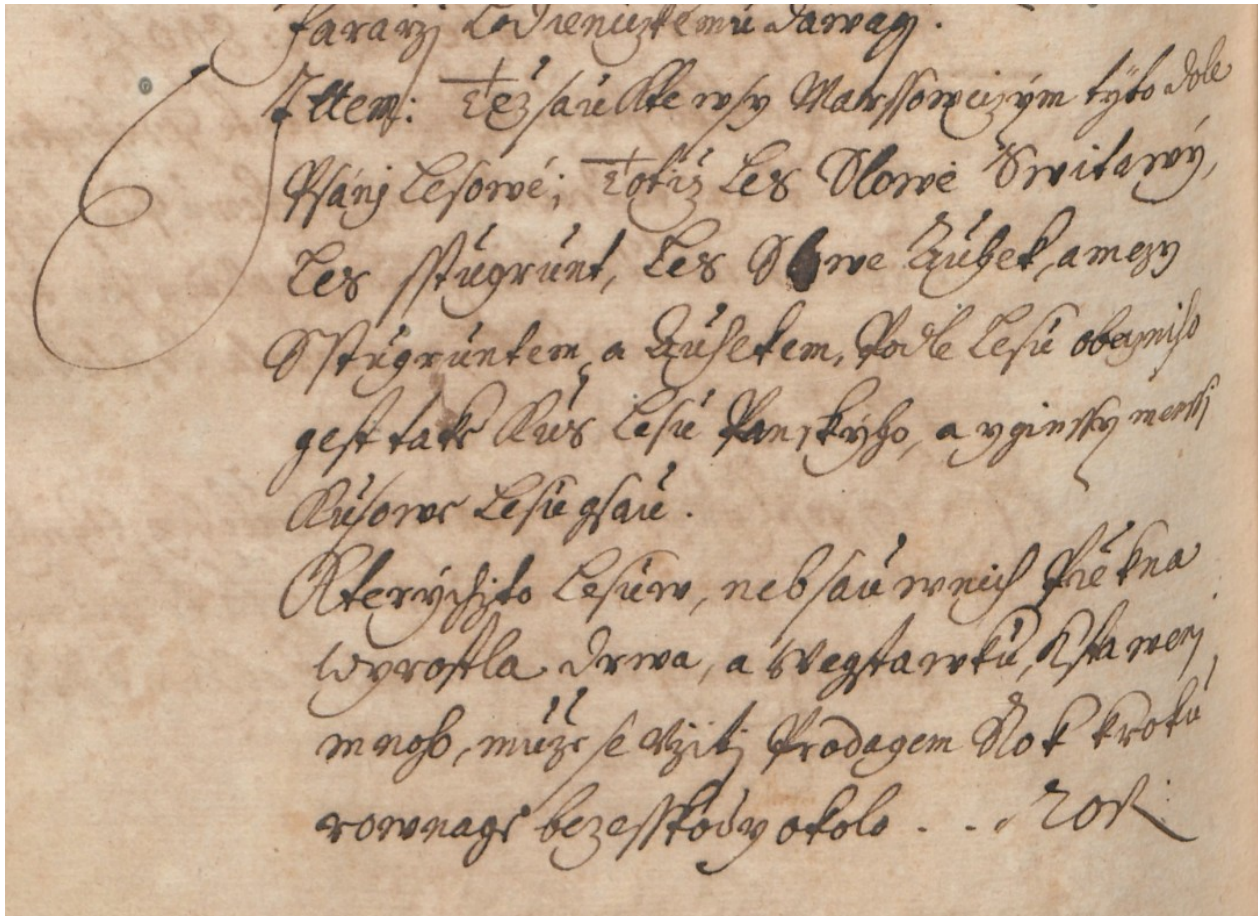
2. Lokální



Fyzická ochrana: Hodonínská Dúbrava, 1787

Ochrana lesů

2. Lokální



Farajj Lovrenizkemi Jarraj.
Item: Tez'arickery Maršovickym hřib'ole
Hanj Lesové; totiz Les Vlone Krutaron,
Les Stugrunt, Les Vlone Zube, amey
O Stugruntem a Zubelem, kote Lesi obaym
gest tak kus Lesi Jan'kyho, a ygin'ky mery
Luforac Lesi g'au.
Kterizjito Lesi, neb'au'ronyil the'na
Wyrosta Jarra, a v'eg'ar'ku, a Jarraj
m'ny, m'ny se d'izit' Prodagem No' k'roku
aronnage bez'poday otolo . . . rok

Normativní ochrana: Maršovický urbář, 1651
MZA F 177, kniha 3, fol. 424v