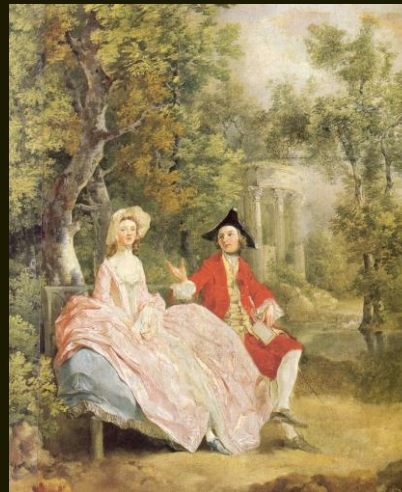


ENSn4440

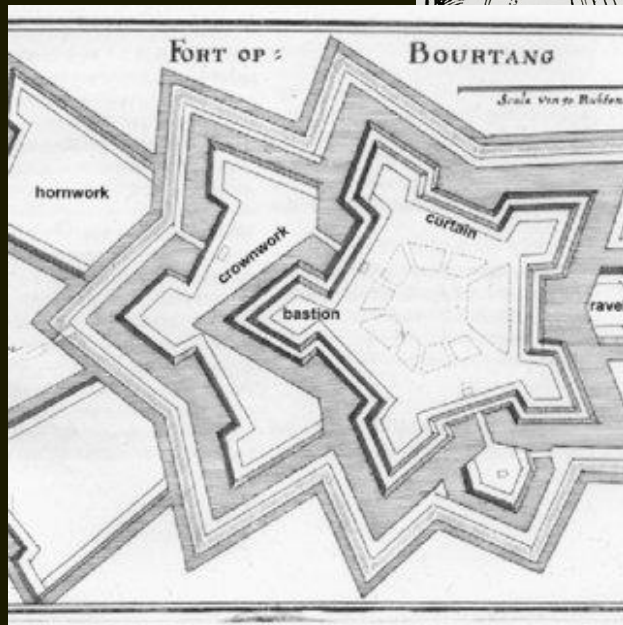
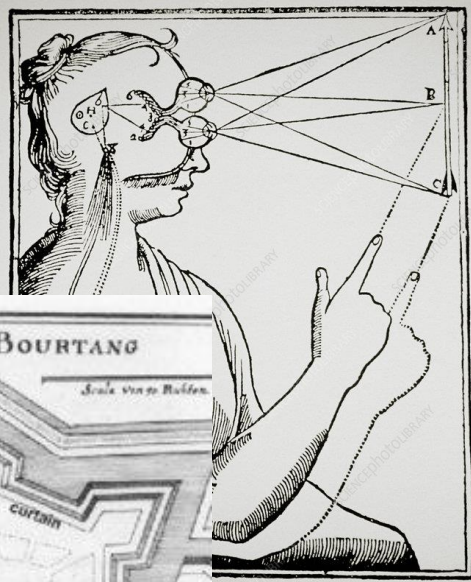
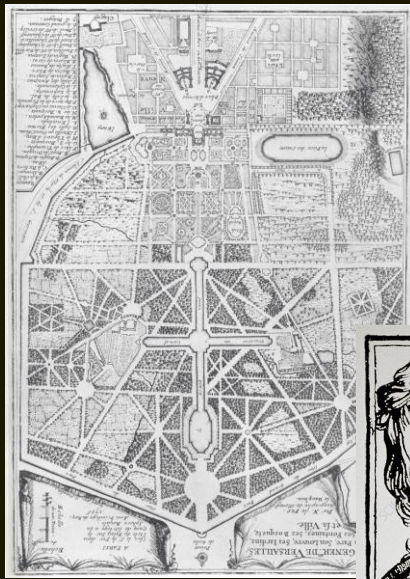
## Estetické vnímání přírody

Upozornění: *Prezentace slouží pouze k základní orientaci v tématech a pojmech probíraných na hodině, nemůže a nemá sloužit jako kompletní podklad pro domácí přípravu na zkoušku. Oproti prezentaci v hodině v reálném čase neobsahují pdf-prezentace zdaleka všechny promítané slidy. Prezentace naopak může obsahovat i další informace.*

### Británie 18. století



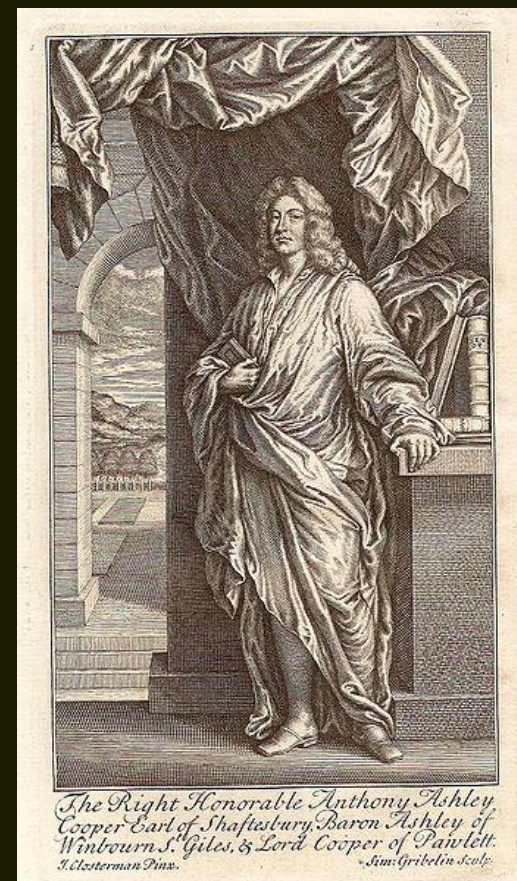
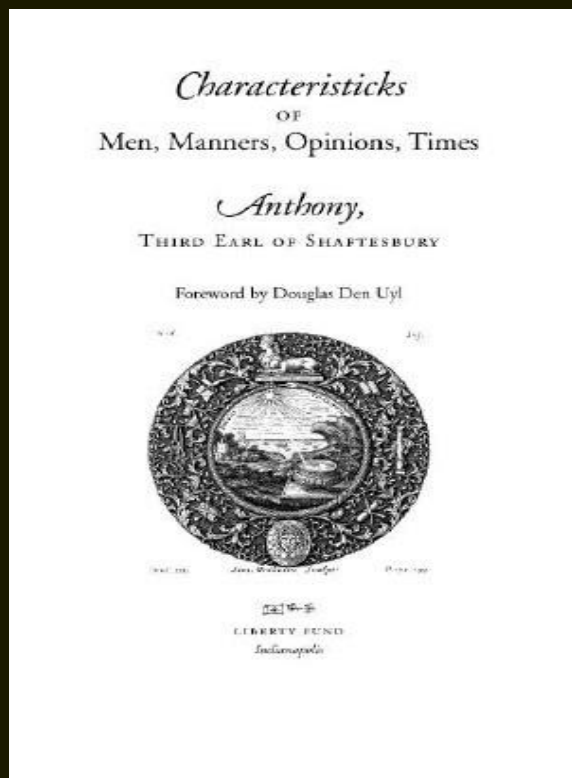
Dvě (částečně) protichůdné tendence 17. století:  
zmechaničtění přírody x esteticko-umělecké ocenění  
přírody .... mechanismus x vitalismus



## Lord Shaftesbury (1670-1713): *Moralists*, 1709

Volná příroda jako Boží dílo

Inspirace: křesťanská teologie, platonismus, novoplatonismus, přírodní vědy



## I. Filosofická estetika

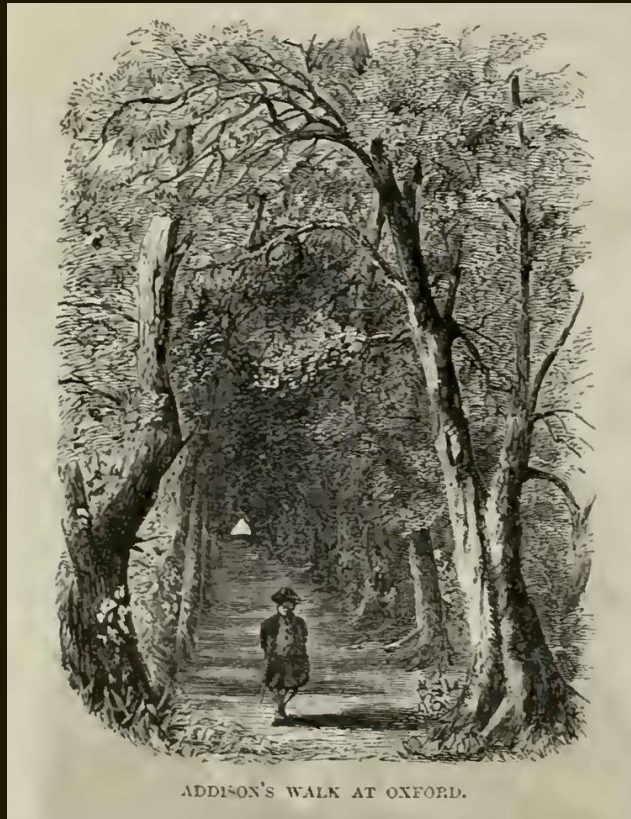


Thomas Gainsborough: Mr. and Mrs. Andrews, kol. 1750

# Joseph Addison (1672–1719)

*Potěšení imaginace (The Pleasures of Imagination), in Spectator 1712*

Návaznost na empirickou linii – příroda poskytuje imaginaci více podnětů než pravidelné umění



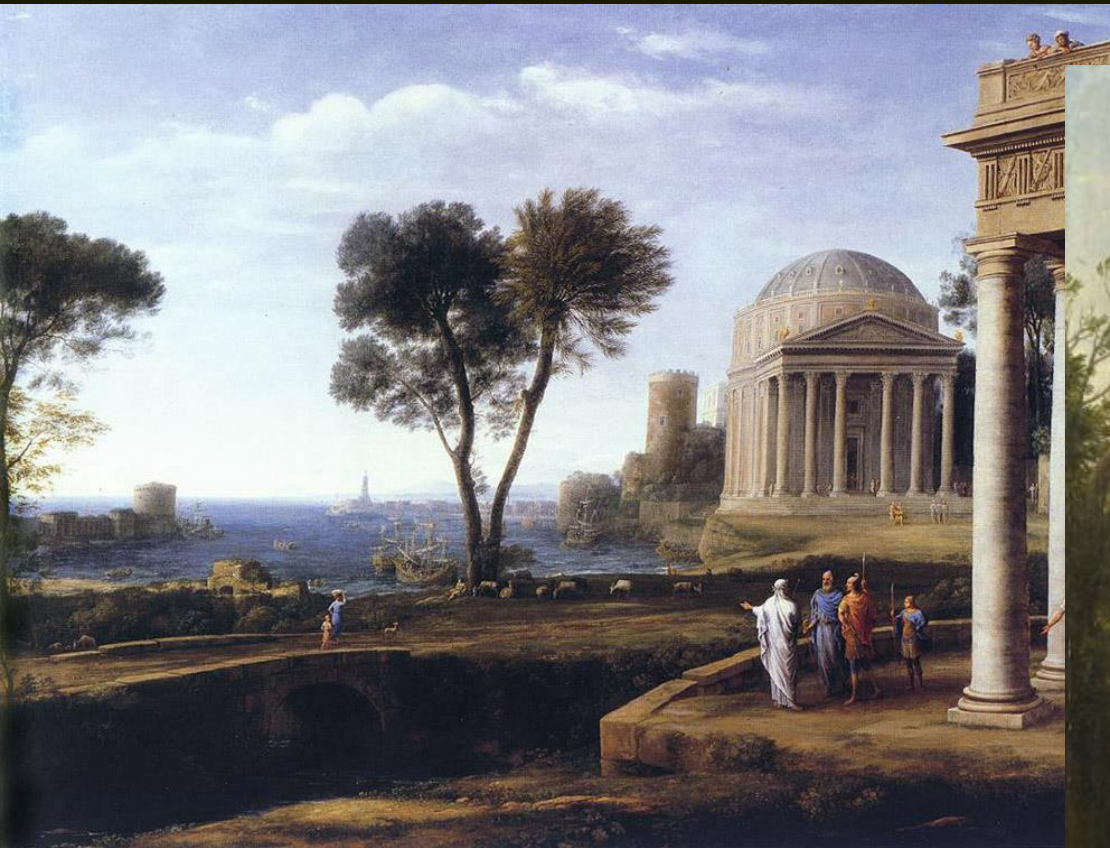


**Edmund Burke** (1729-1797): *A Philosophical Enquiry into the Origin of Our Ideas of the Sublime and Beautiful*, 1757



BURKE, Edmund: *O vkuse, vznešenom a krásnom. Filozofické skúmanie o pôvode našich ideí vznešeného a krásného*. Bratislava: Tatran, 1981.

## II. Británie 18. stol a vkus ve vztahu ke krajině



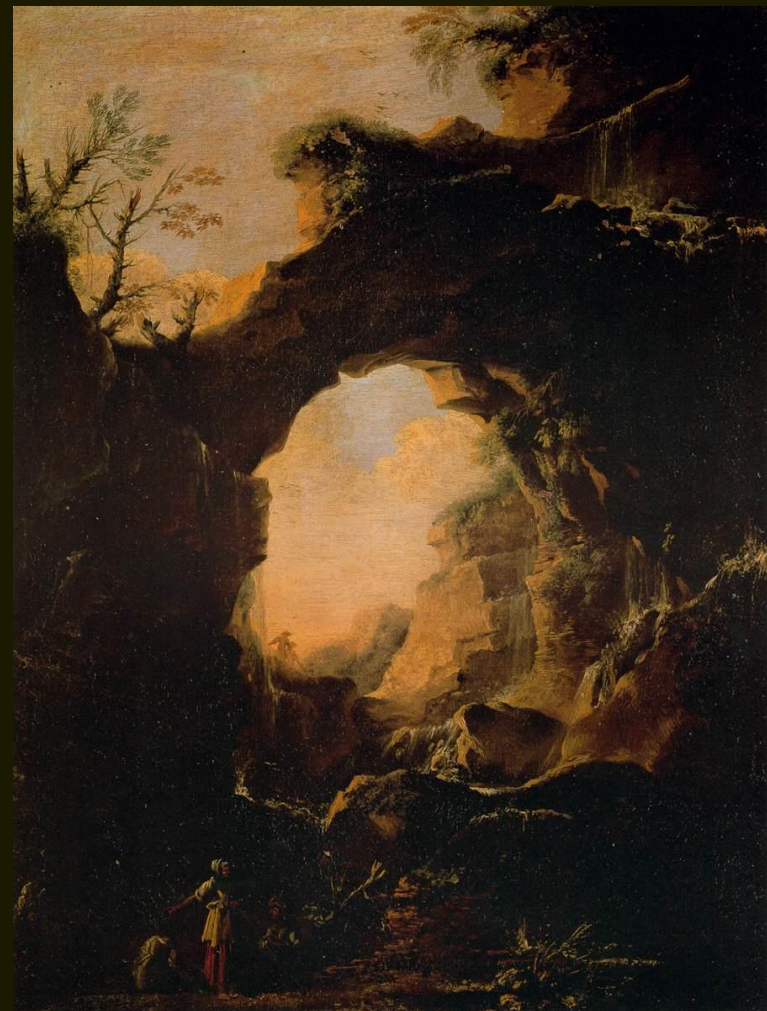
Claude Lorrain



např. Andrews, Malcolm: *The Search for the Picturesque*. Stanford Univ. Press 1989.



Gaspard Dughet



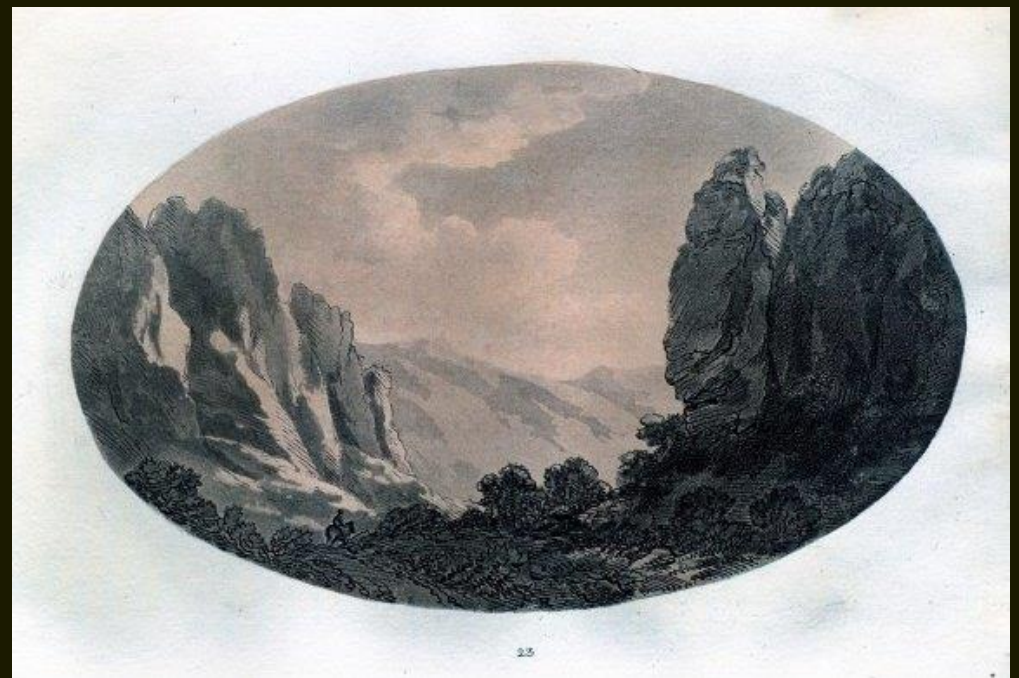
Salvatore Rosa





Thomas Gainsborough

William Gilpin



## Sublime

- John Dennis (1704)
- John Baillie (1747)



- Edmund Burke (1757)

John Robert Cozens:  
Cetara v Salernském zálivu,  
1790

### *A Philosophical Enquiry into the Origin of Our Ideas of the Sublime and Beautiful*

Krásno a vznešeno jako základní kategorie, odvozené z biologicko-psychologické úrovně a dvou pudů: pohlavního a sebezáchovy

Význam vlastností objektů: malý x velký, určitý x neurčitý, hladký x drsný...





Willam Turner: Ďáblův most, St. Gotthard 1803-4

## Picturesque

- William Gilpin (1724-1804) 1782, ...
- Uvedal Price (1747-1829) 1794



Joshua Reynolds (připsáno):  
Portrét lady v červeném  
kreslící v krajině, 1780-1782

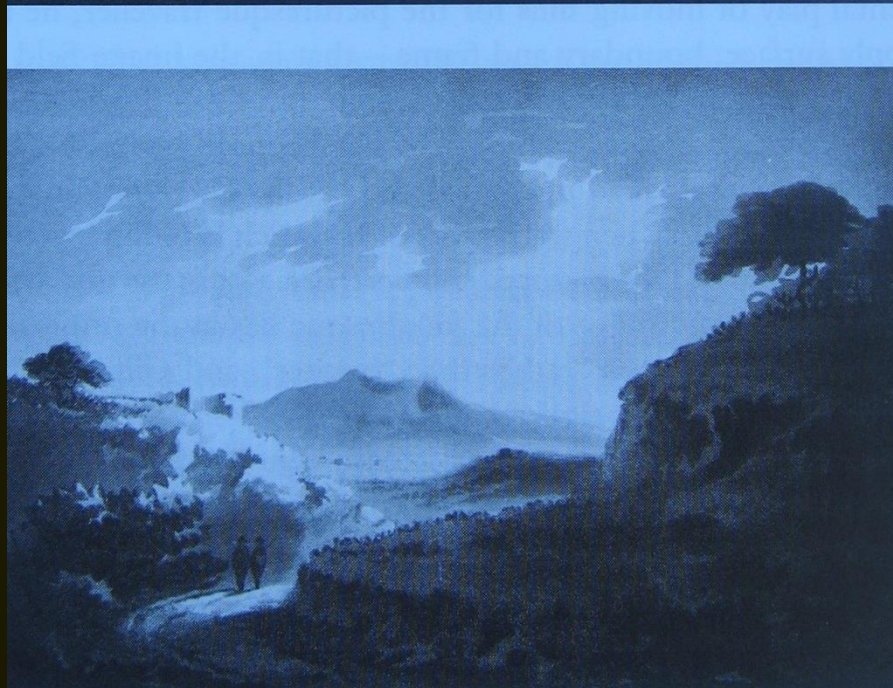
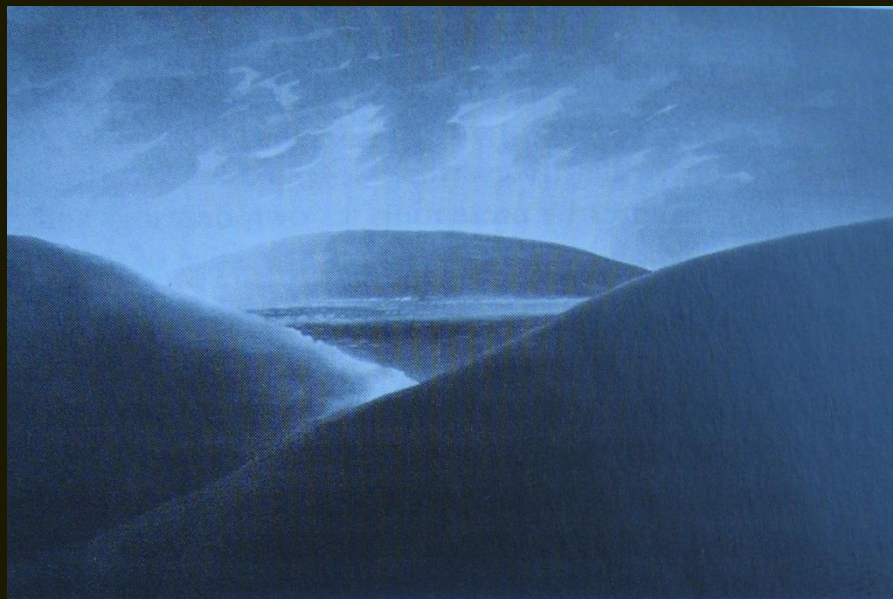
William Gilpin: River Wye



# William Gilpin (1724-1804)

- *Observations on the River Wye and several parts of South Wales, etc. relative chiefly to Picturesque Beauty; made in the summer of the year 1770 (1782)*
- *Remarks on Forest Scenery and other Woodland Views (1791)*
- *Three Essays. On Picturesque Beauty; On Picturesque Travel; and On Sketching Landscape: to which is Added a Poem, On Landscape Painting) (1792 )*





**William Gilpin:**  
**Krásná a malebná krajina**

# Uvedale Price (1747-1829)



Thomas Gainsborough: *Beech Trees at Foxley* [Price's property], Herefordshire, ca. 1760

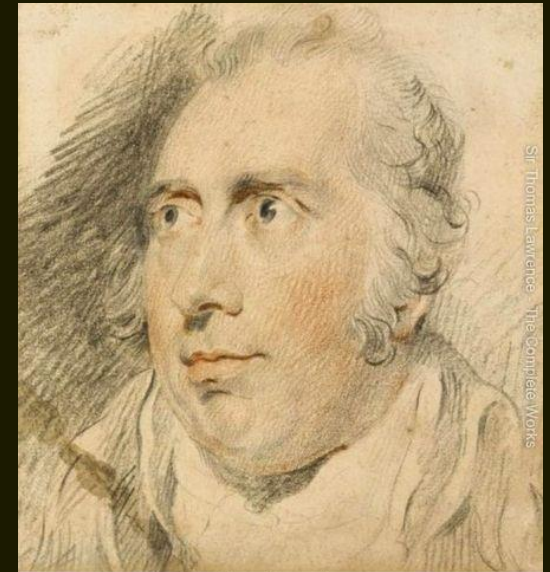


PRICE, Uvedale. *An Essays on the Picturesque* I, 1794

# Richard Payne Knight (1750-1824)

*The Landscape: A Didactic Poem in Three Books. Adressed to Uvedal Price (1794)*

- *Analytical Inquiry into the Principles of Taste (1805)*



courtesy of [www.thomas-lawrence.org](http://www.thomas-lawrence.org)



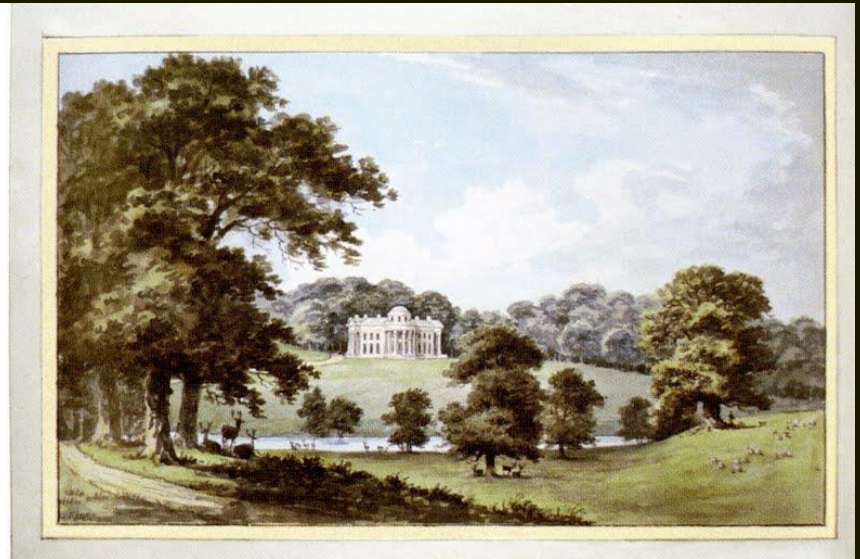
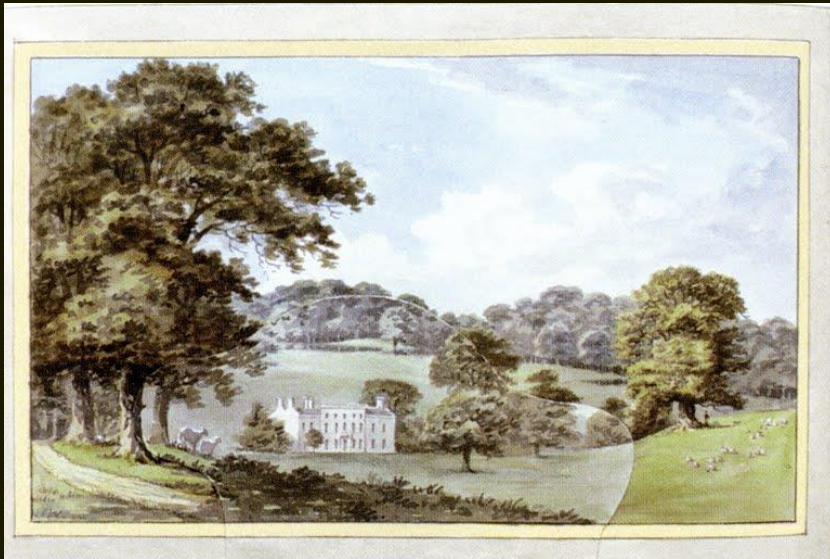
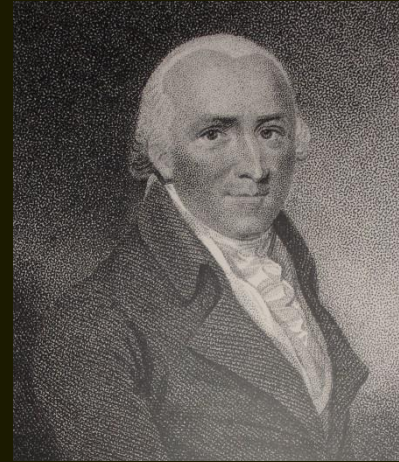
# Richard Payne Knight



Hearne v R. P. Knightovi: Landscape, 1794

# Humphry Repton (1752-1818)

- *Sketches and Hints of Landscape Gardening* (1795)



GILPIN, William. Three Essays and a Poem. In: ANDREWS, Malcolm, ed. *The Picturesque. Literary Sources and Documents II*. The Banks, Mountfield: Helm Information, 1994, s. 5–60.

GILPIN, William: *Observations on the River Wye and several parts of South Wales, etc. relative chiefly to Picturesque Beauty; made in the summer of the year 1770*. London: Pallas Athene, 2005,

PRICE, Uvedal. A Response to Gilpin. In: ANDREWS, M. ed. *The Picturesque. Literary Sources and Documents II*. The Banks, Mountfield: Helm Information, 1994, s. 64–71.

PRICE, Uvedal. An Essays on the Picturesque (Díl I.). In: ANDREWS, Malcolm, ed. *The Picturesque. Literary Sources and Documents II*. The Banks, Mountfield: Helm Information 1994, s. 72–141.

PRICE, Uvedal. *An Essay on the Picturesque, as Compared with the Sublime and the Beautiful*. (Díl II., reprint dle vyd.: London: J. Mawman, 1810), London: Lightning Source Ltd., 2010.

REPTON, Humphry, LOUDON, John L. *The Landscape Gardening and Landscape Architecture of the Late Humphry Repton, Esq.* London: J. C. Loudon, 1840,

REPTON, H.: Sketches and Hints on Landscape Gardening: Collected from Designs and Observations, In: Tamtéž, s. 23-116.



Areas of Outstanding Natural Beauty – Anglie, Wales, S. Irsko

zde River Wye Valley