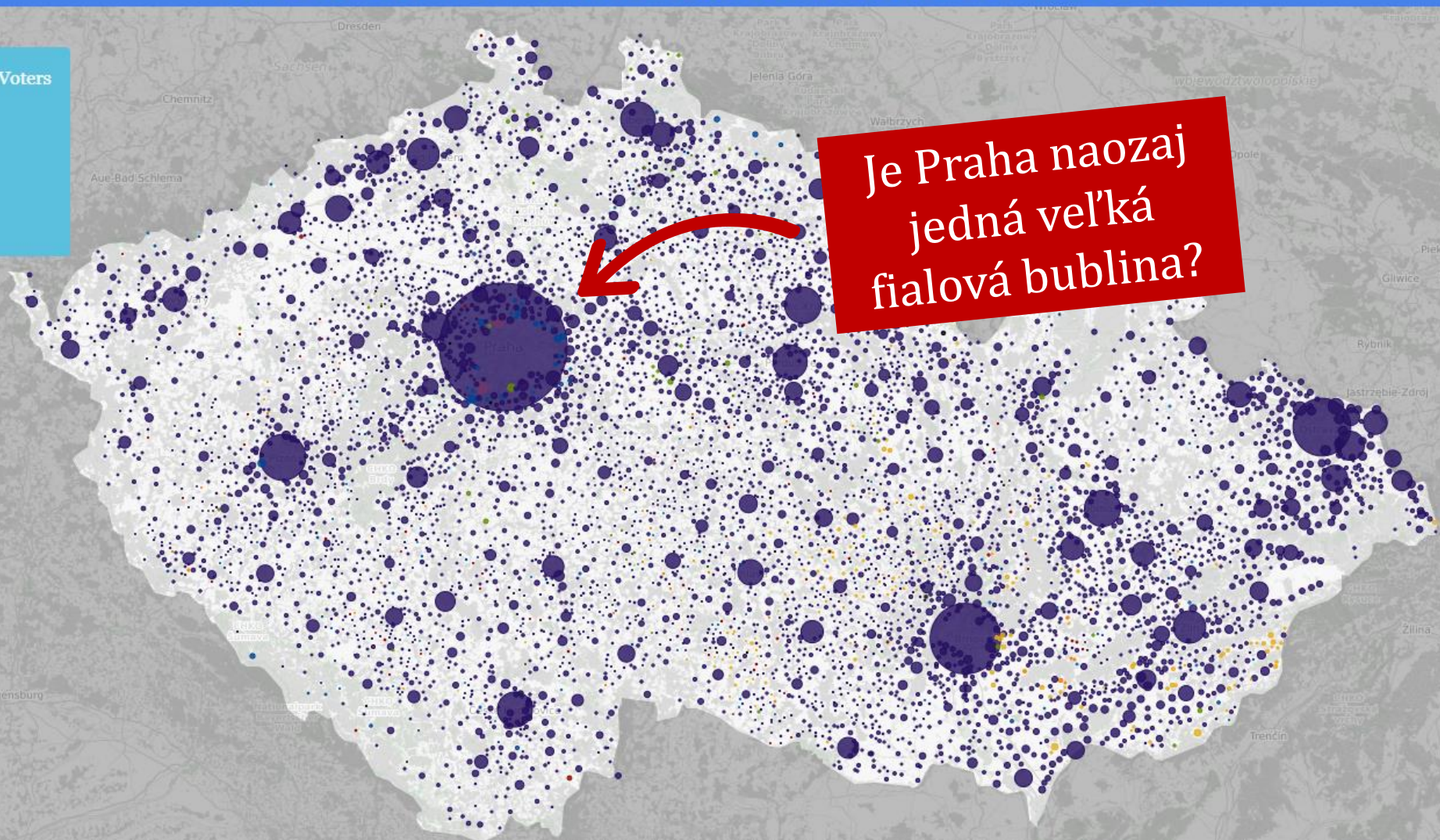


Volebná geografia miest

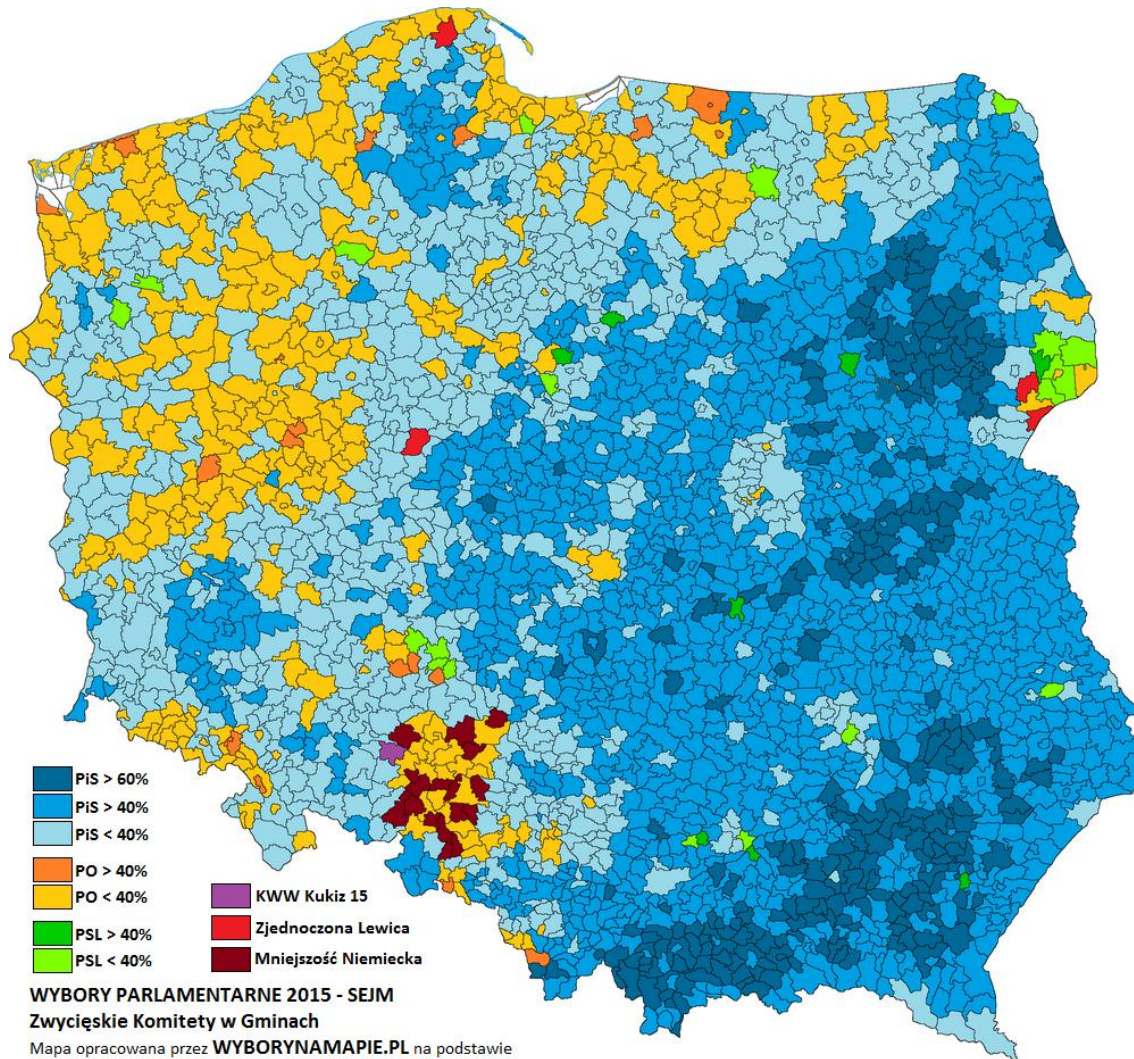
Úvod do volební geografie

CZECH REPUBLIC 2017: WINNING PARTIES

of Voters



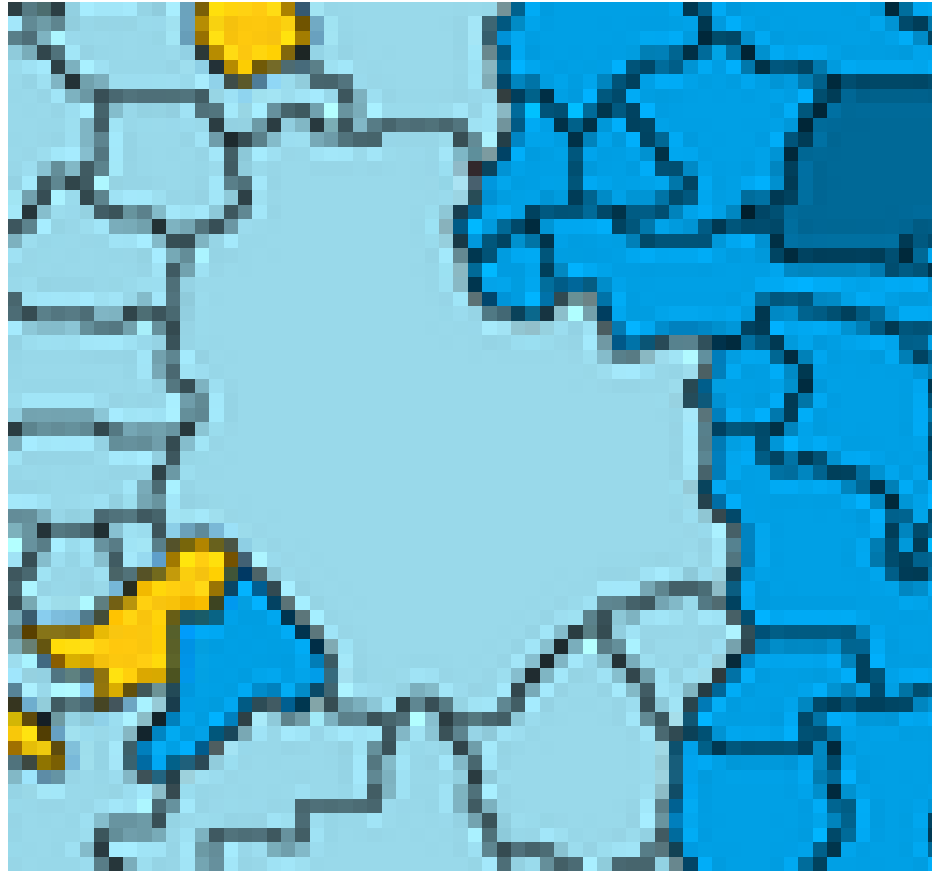
Je Praha naozaj
jedná veľká
fialová bublina?



- PiS > 60%
- PiS > 40%
- PiS < 40%
- PO > 40%
- PO < 40%
- KWW Kukiz 15
- PSL > 40%
- PSL < 40%
- Zjednoczona Lewica
- Mniejszość Niemiecka

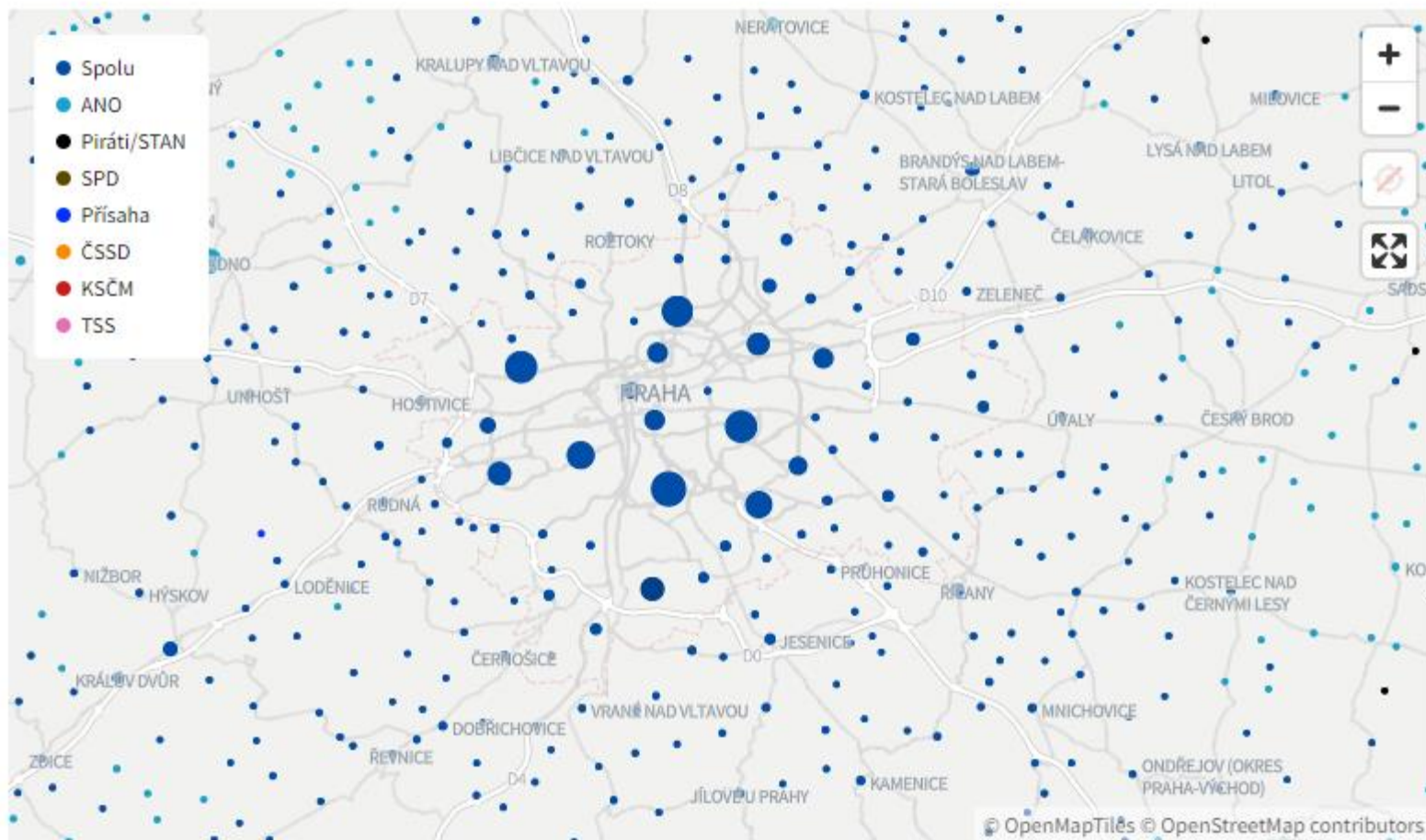
WYBORY PARLAMENTARNE 2015 - SEJM
Zwycięskie Komitety w Gminach
 Mapa opracowana przez **WYBORYNAMAPIE.PL** na podstawie oficjalnych wyników ogłoszonych przez PKW

Source: wyborynamapie.pl



Source: wyborynamapie.pl

Volební výsledky v obcích sečteno 100 % okrsků

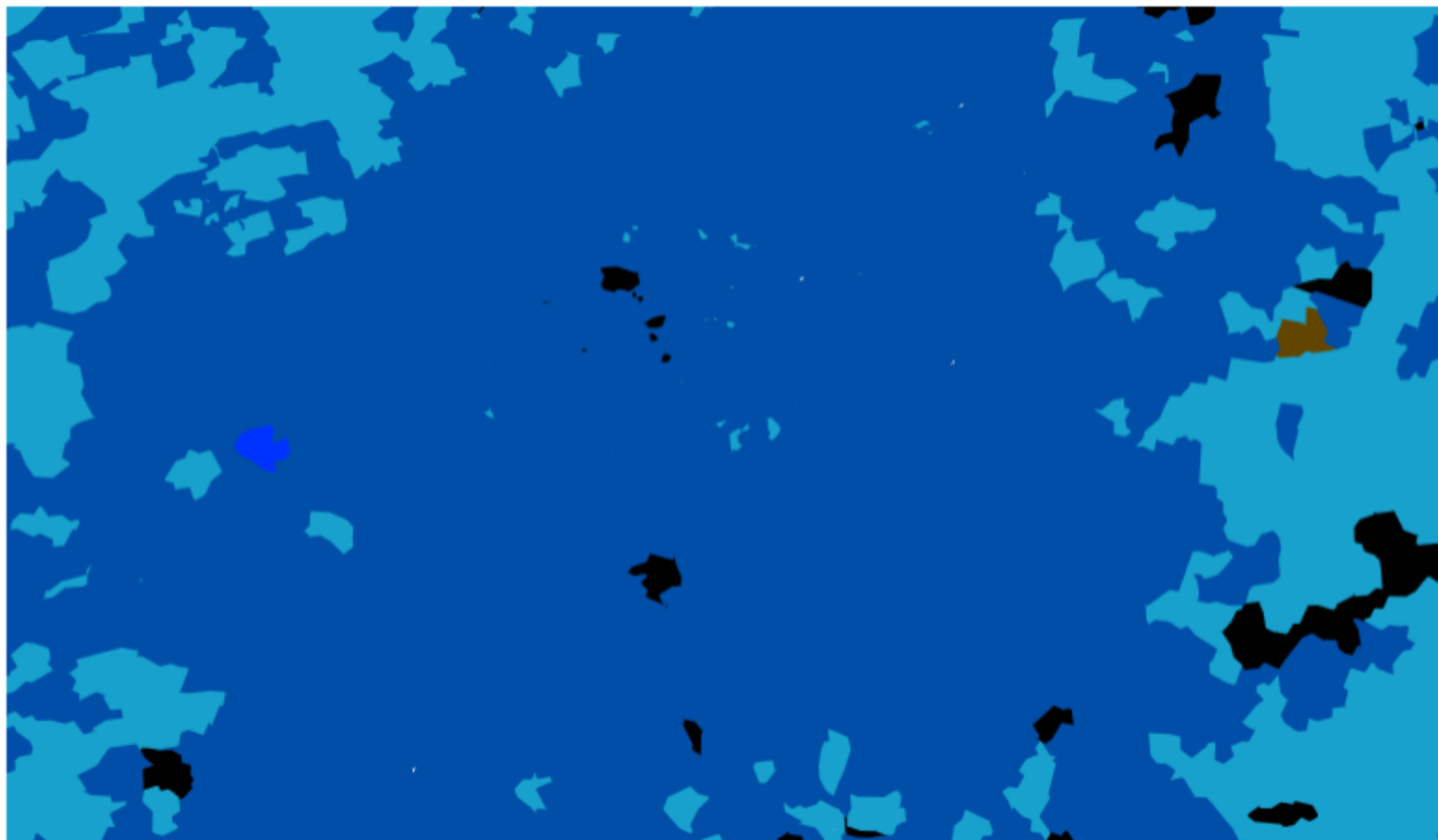


Mapa: Deník N/Daniel Kerekes. Zdroj údajů: ČSÚ, vlastní analýza



Průběžné volební výsledky po okrscích sečteno 100 %

ANO Spolu Piráti/STAN SPD Přísaha KSČM ČSSD TSS Volný blok



Mapa: Deník N/Daniel Kerekes. Zdroj údajů: ČSÚ, vlastní analýza

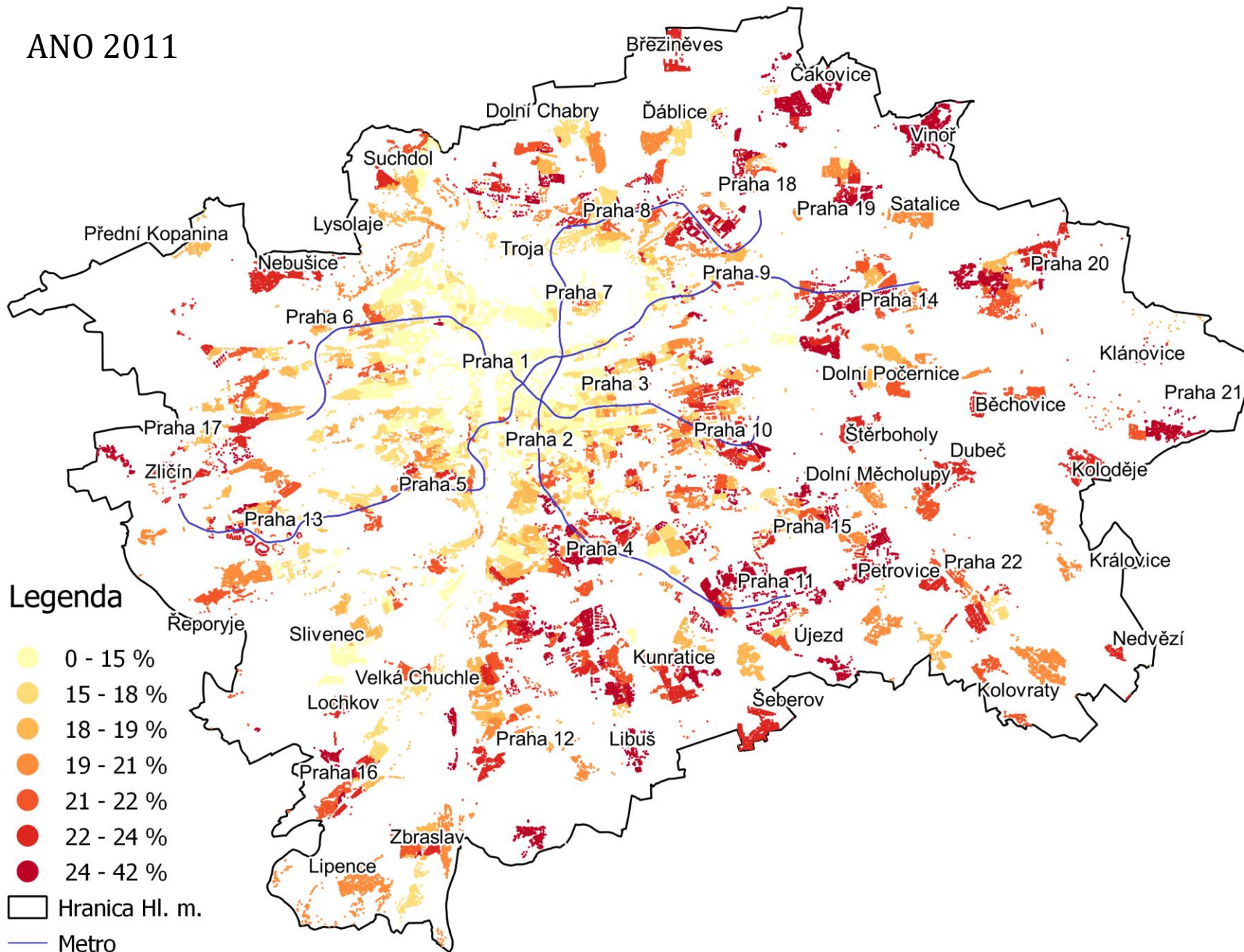
Prečo skúmať mesto z hľadiska volebnej geografie?

- Mesto nie je homogénna jednotka, je vnútorne heterogénne
- Priestorová variácia v mestách vykazuje určité vzorce
- Málo preskúmaná, resp. vôbec nepreskúmaná oblasť
- Suplovanie sociálnych dát (O'Loughlin et al. 1997; Charney a Malkinson 2015)
- Lepšia dostupnosť volebných dát
- Význam v politickom marketingu - geotargeting

Čo vieme?

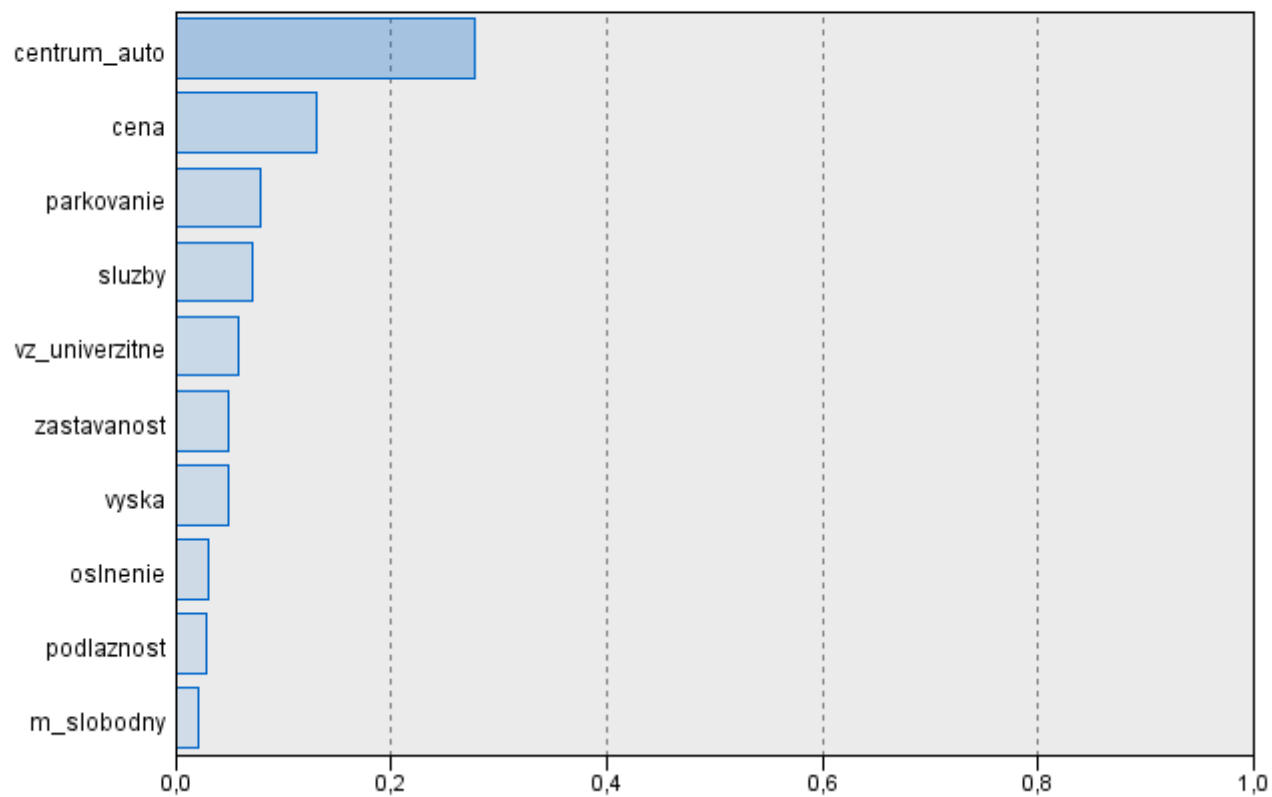
- Ľavicové/demokratické vnútromesto vs. pravicové/republikánske vonkajšie mesto
- Aj v ČR?

ANO 2011

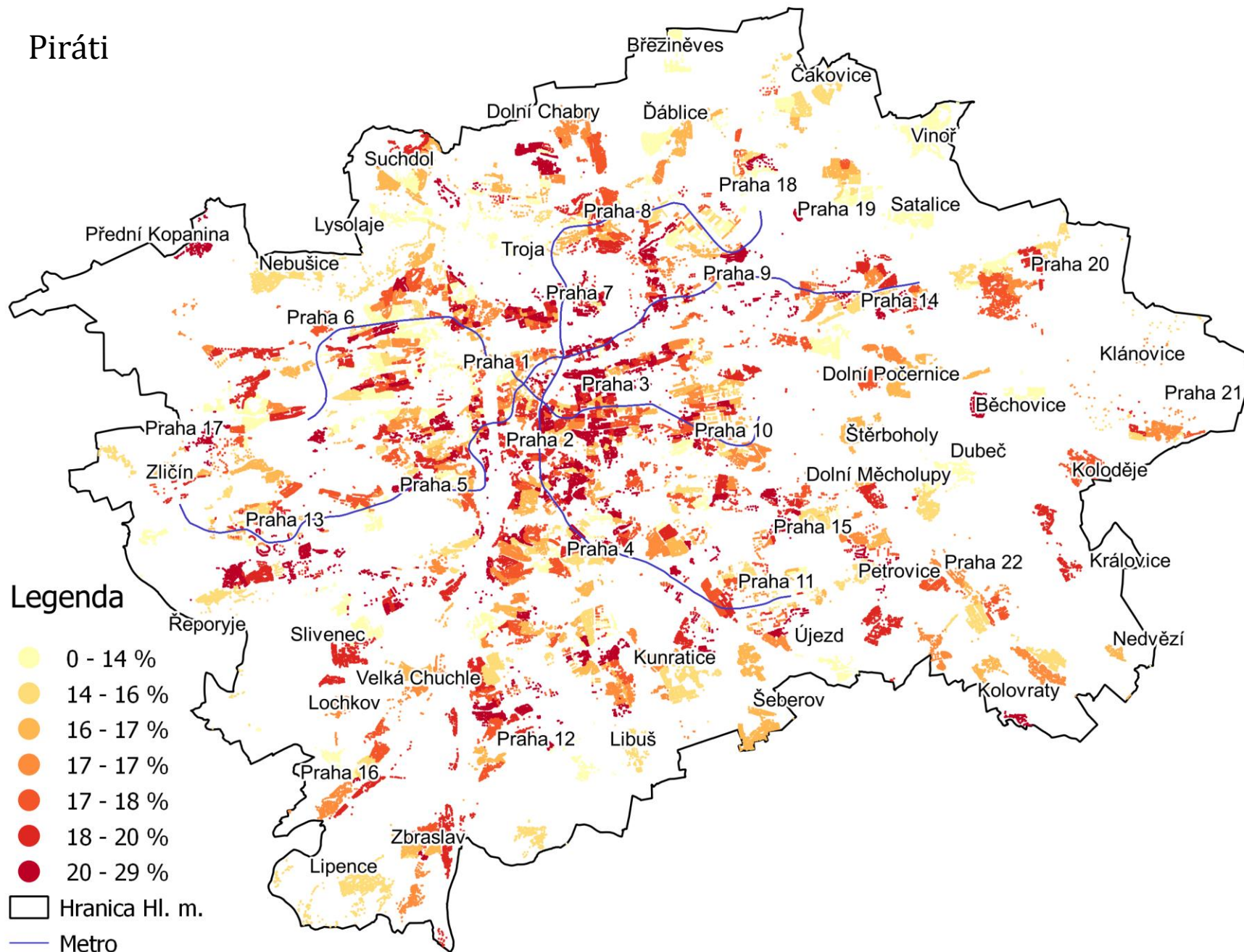


Predictor Importance

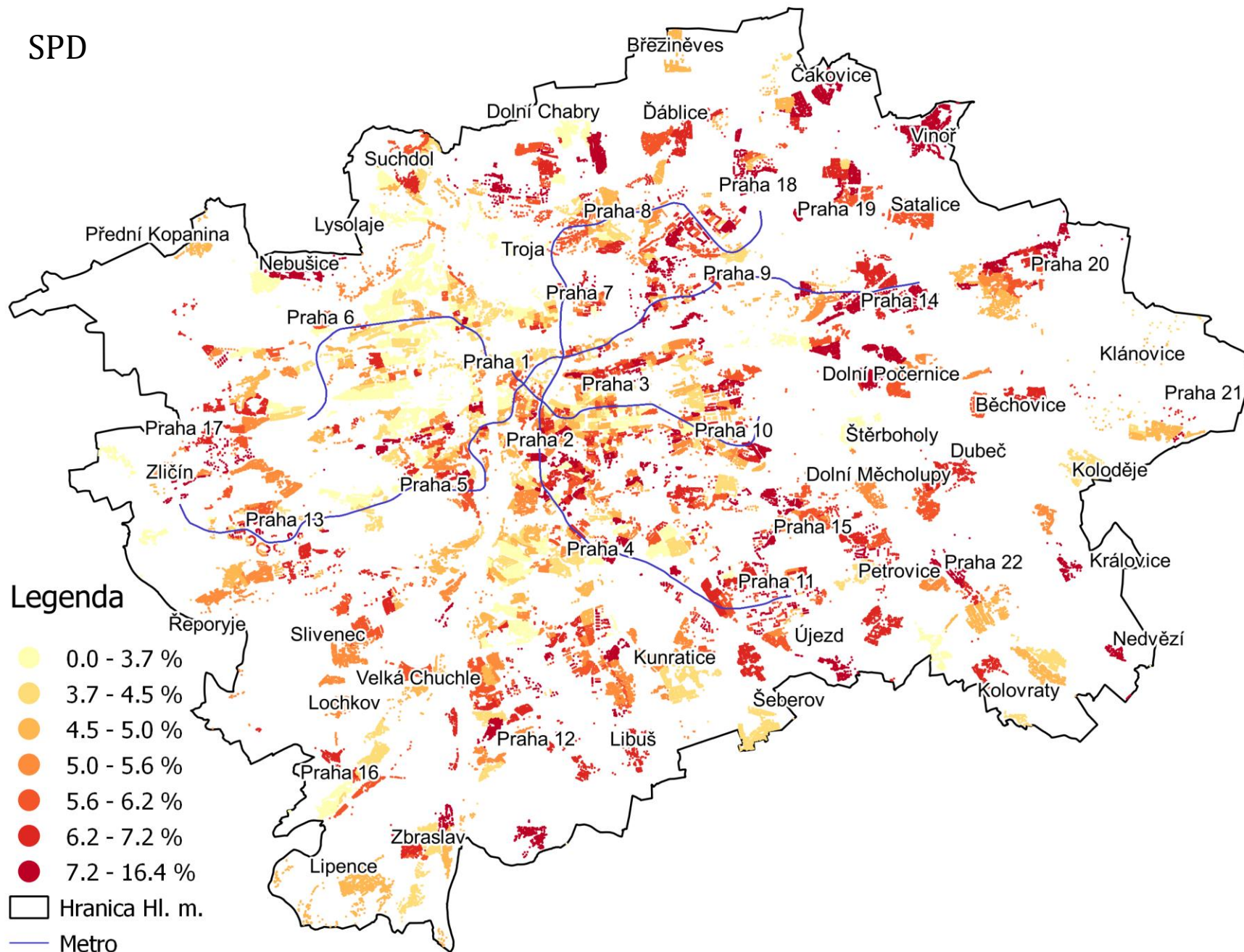
Target: ANO 2011



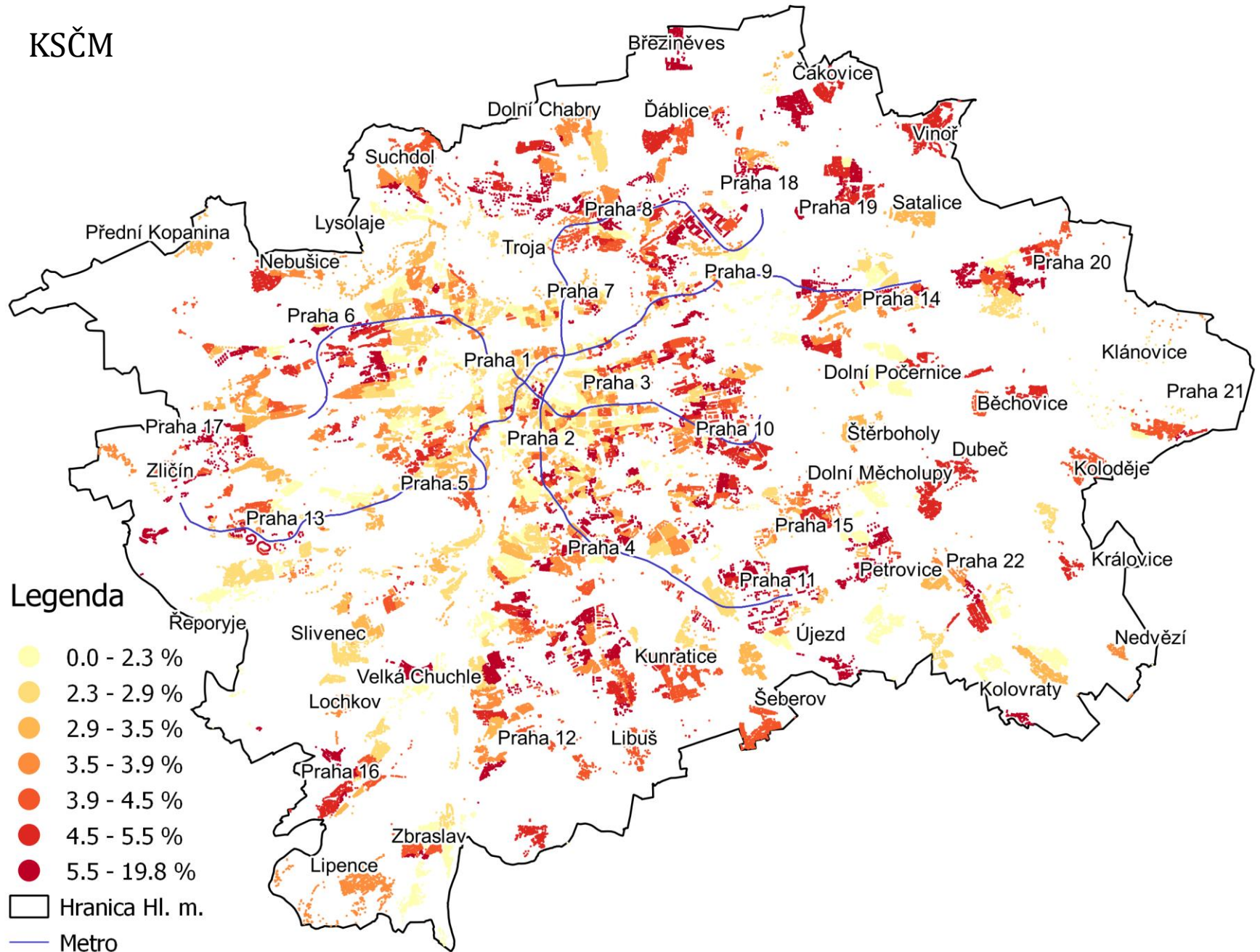
Piráti



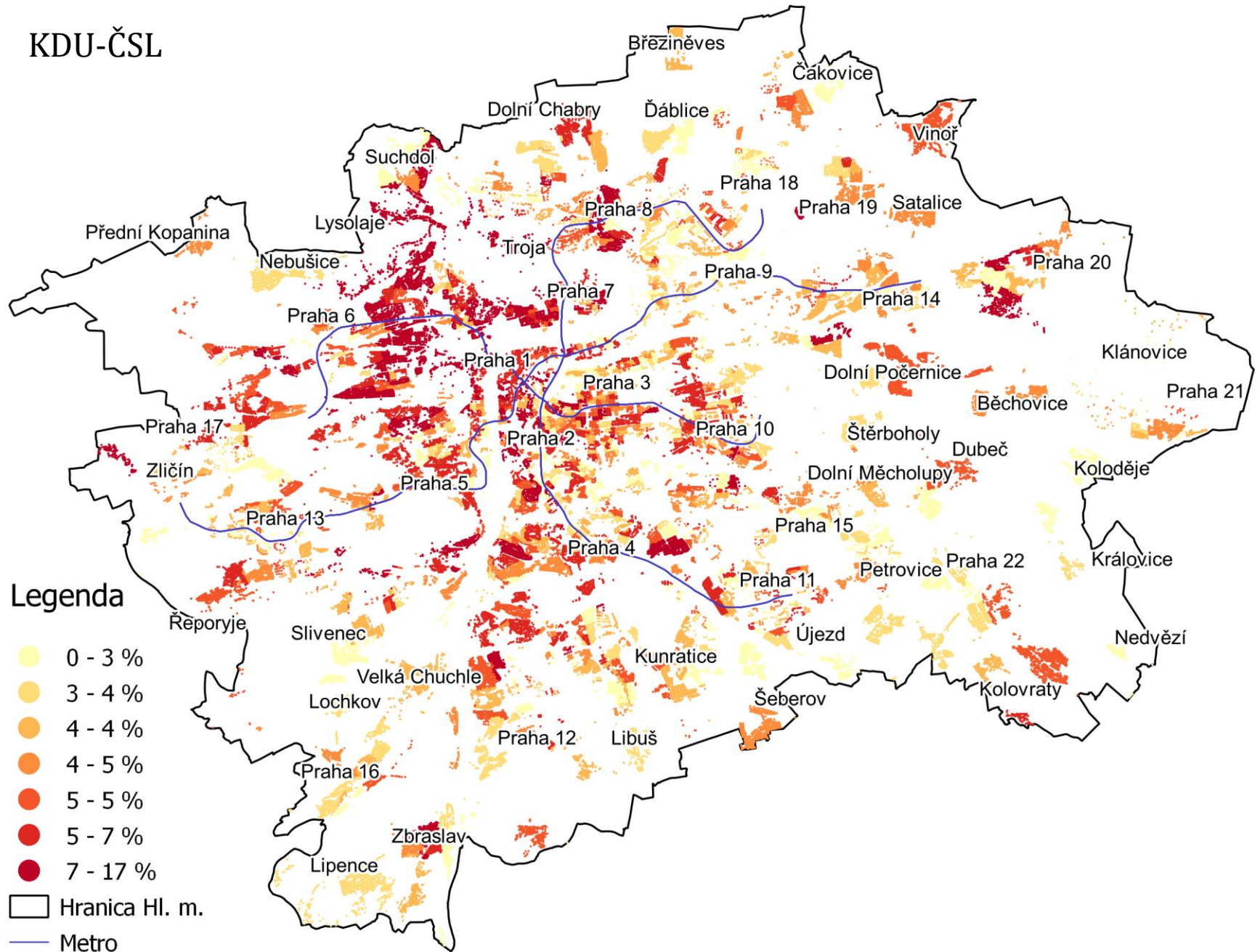
SPD



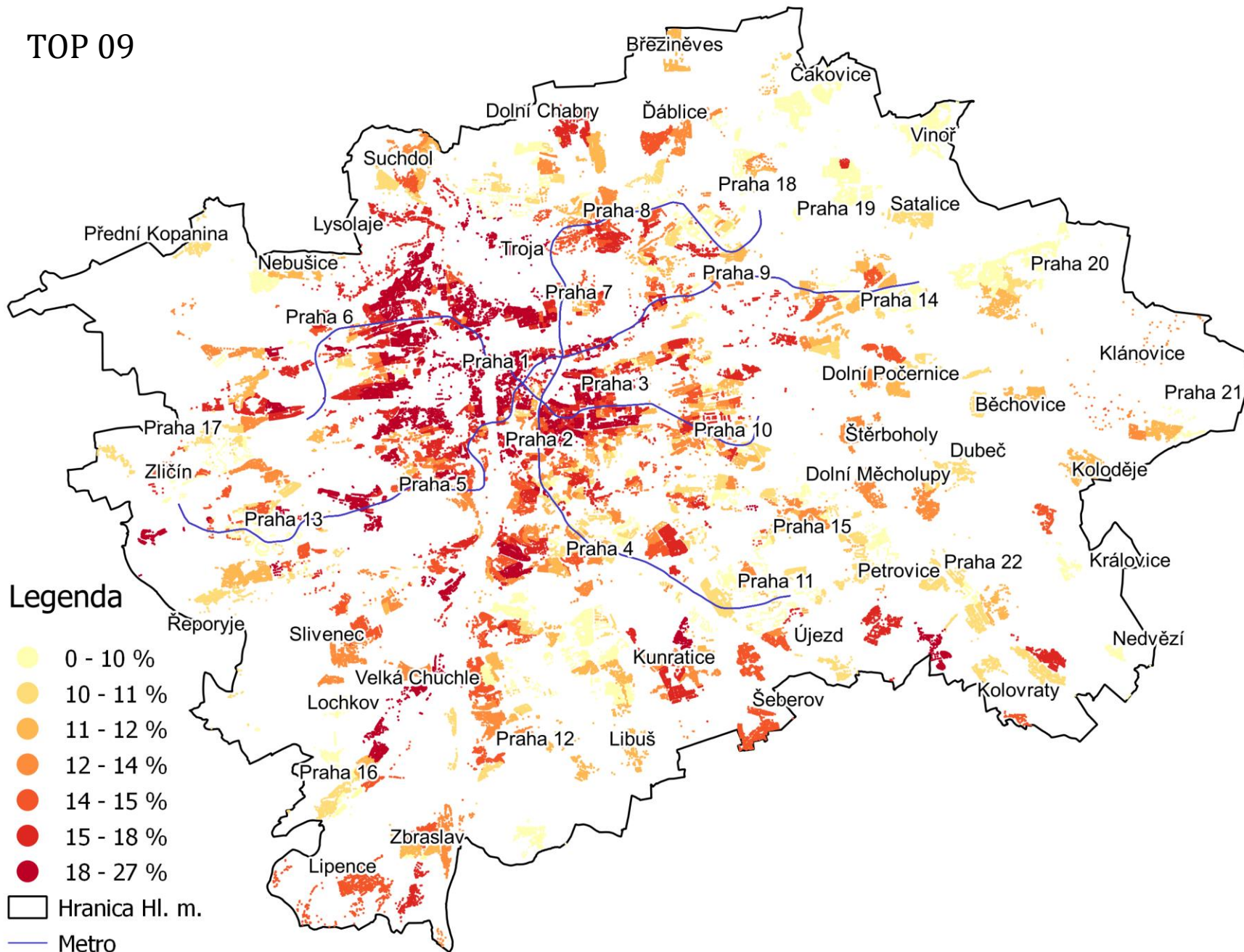
KSČM

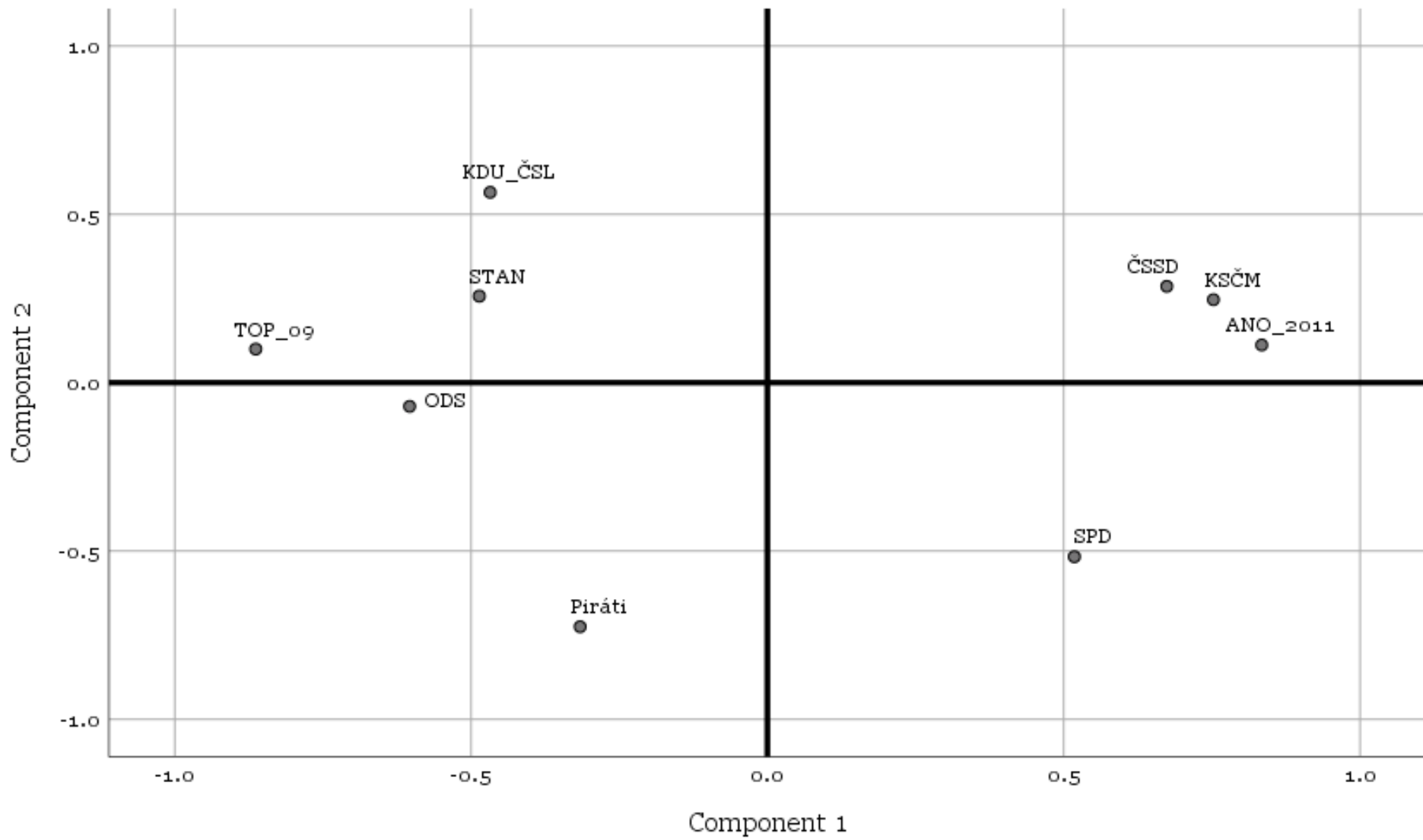


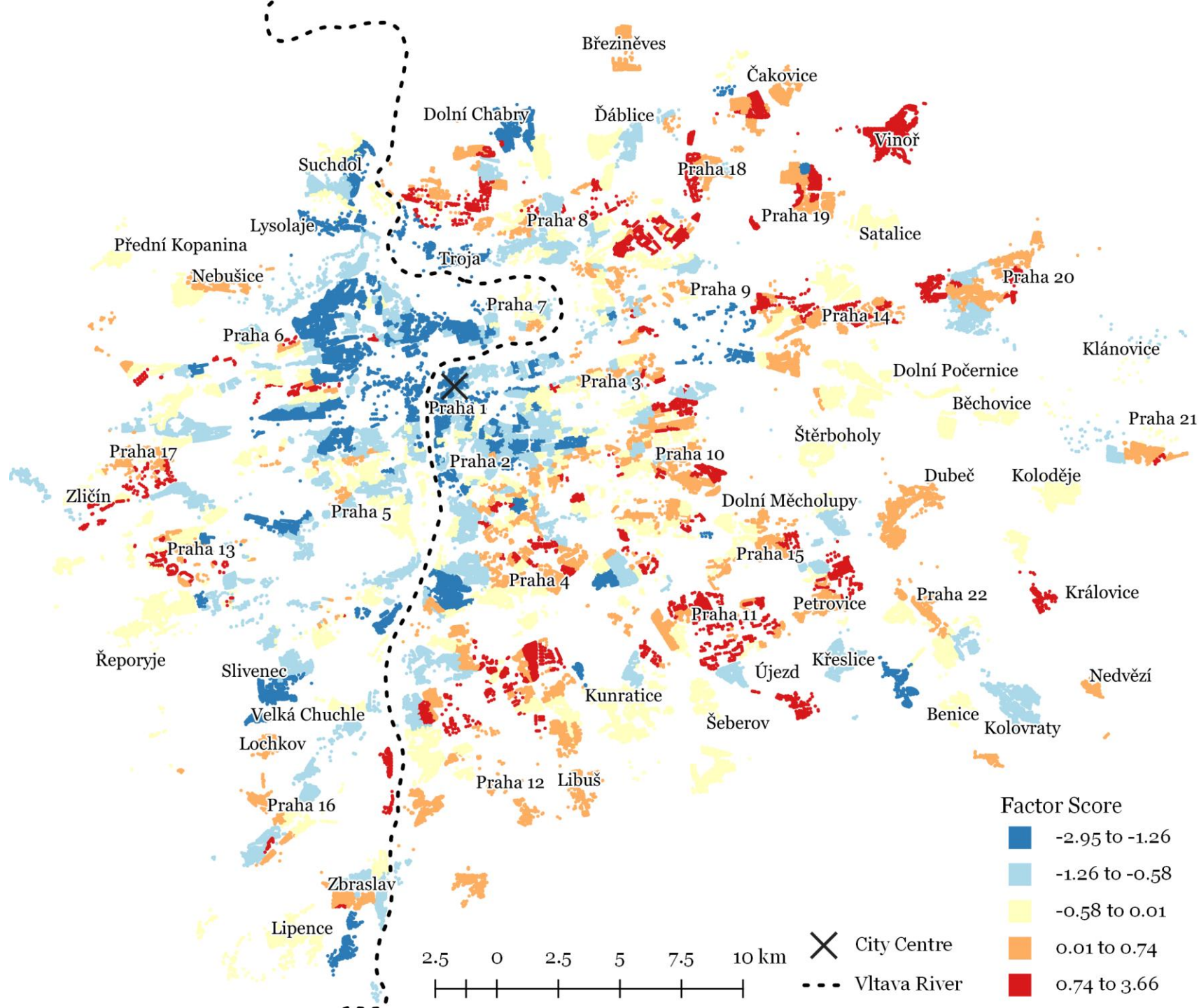
KDU-ČSL

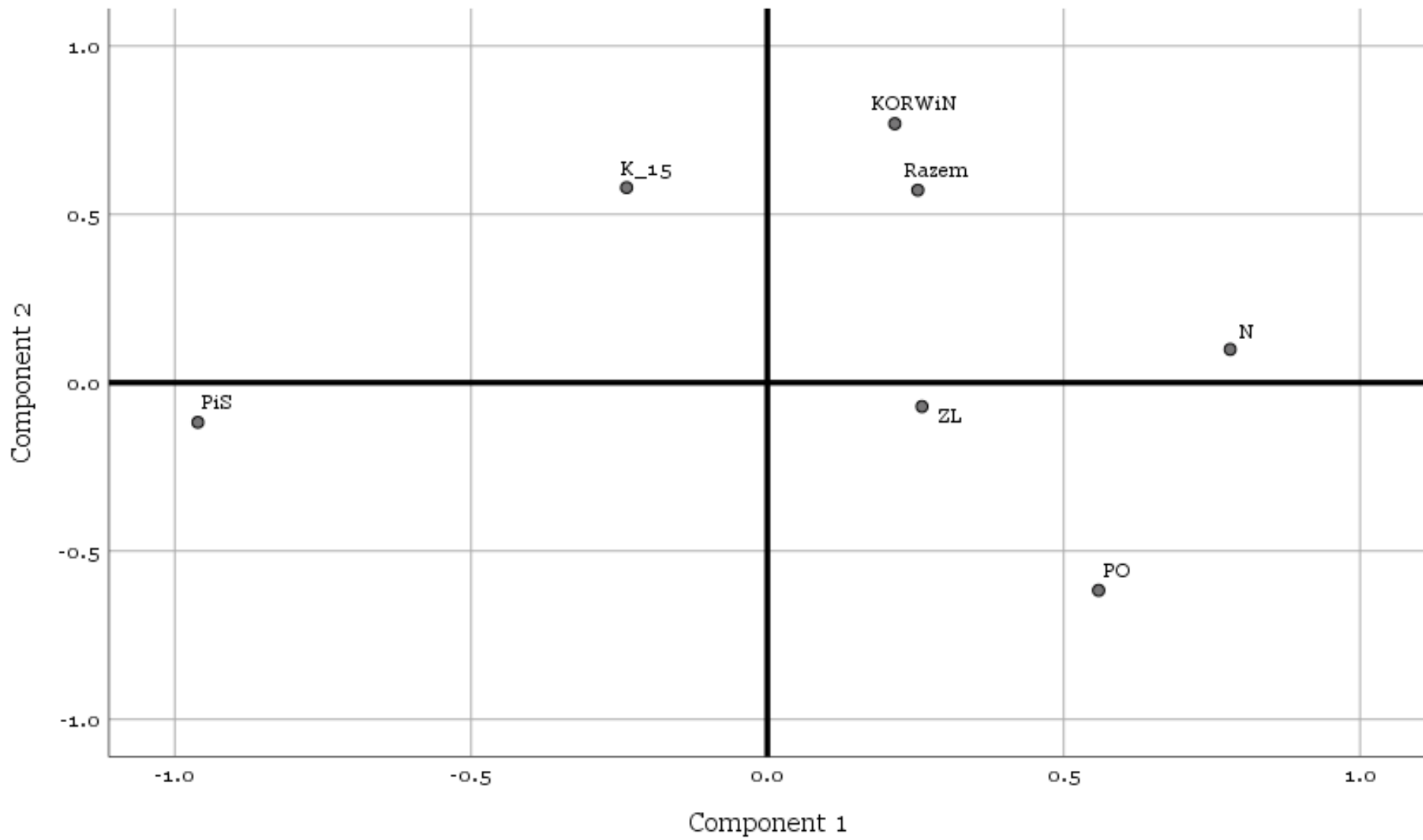


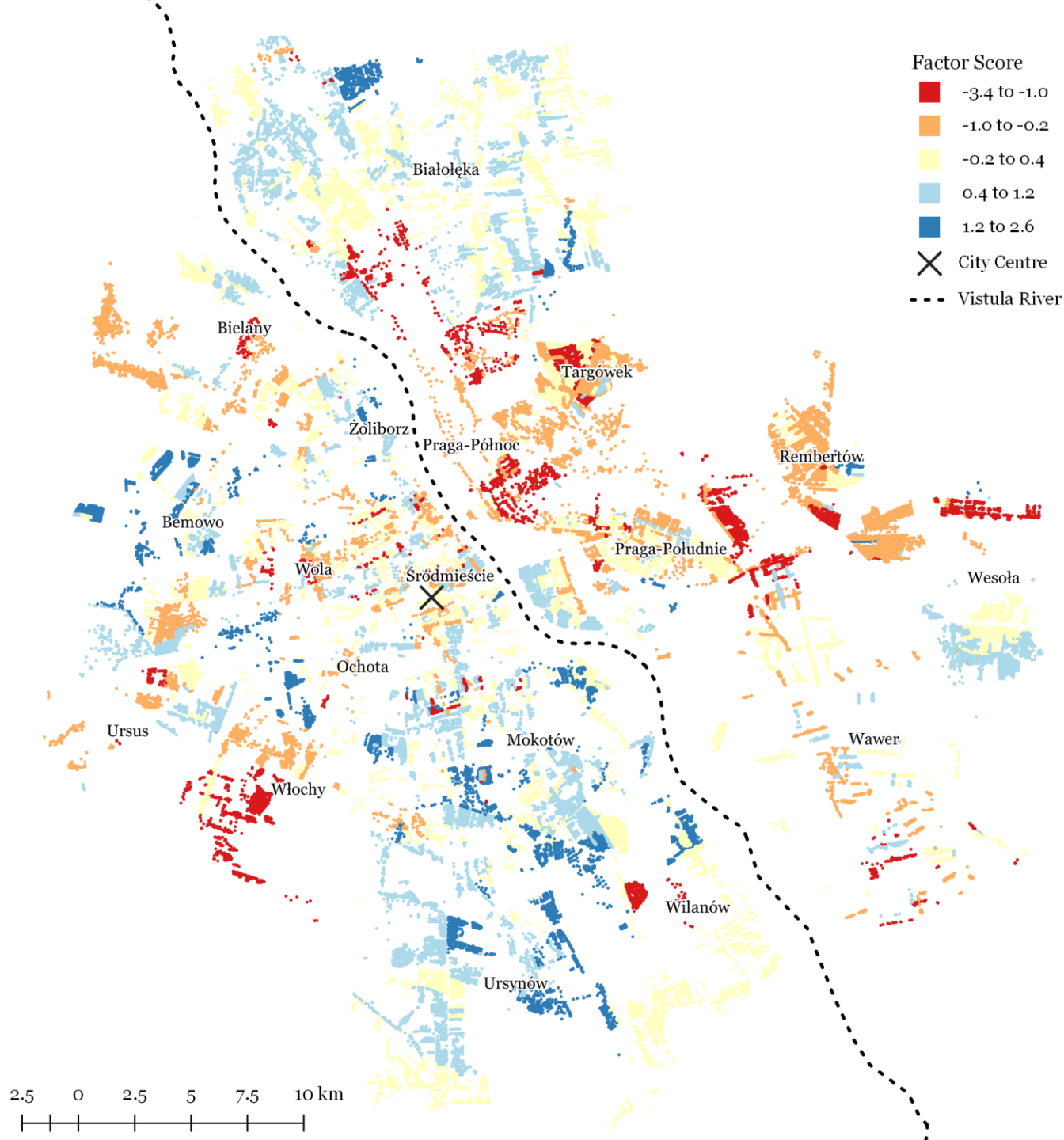
TOP 09

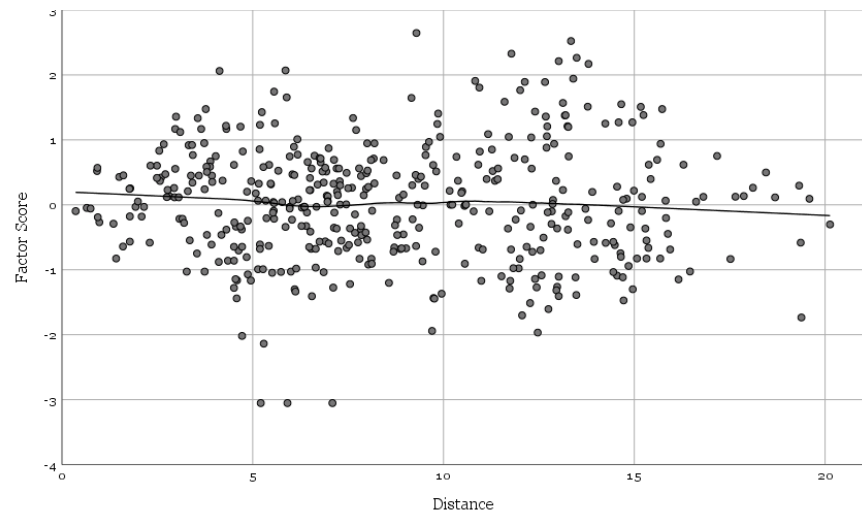
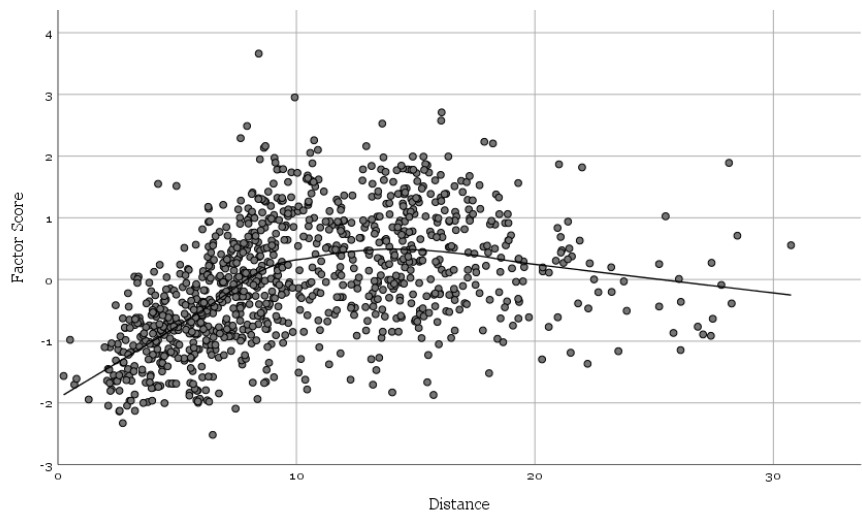


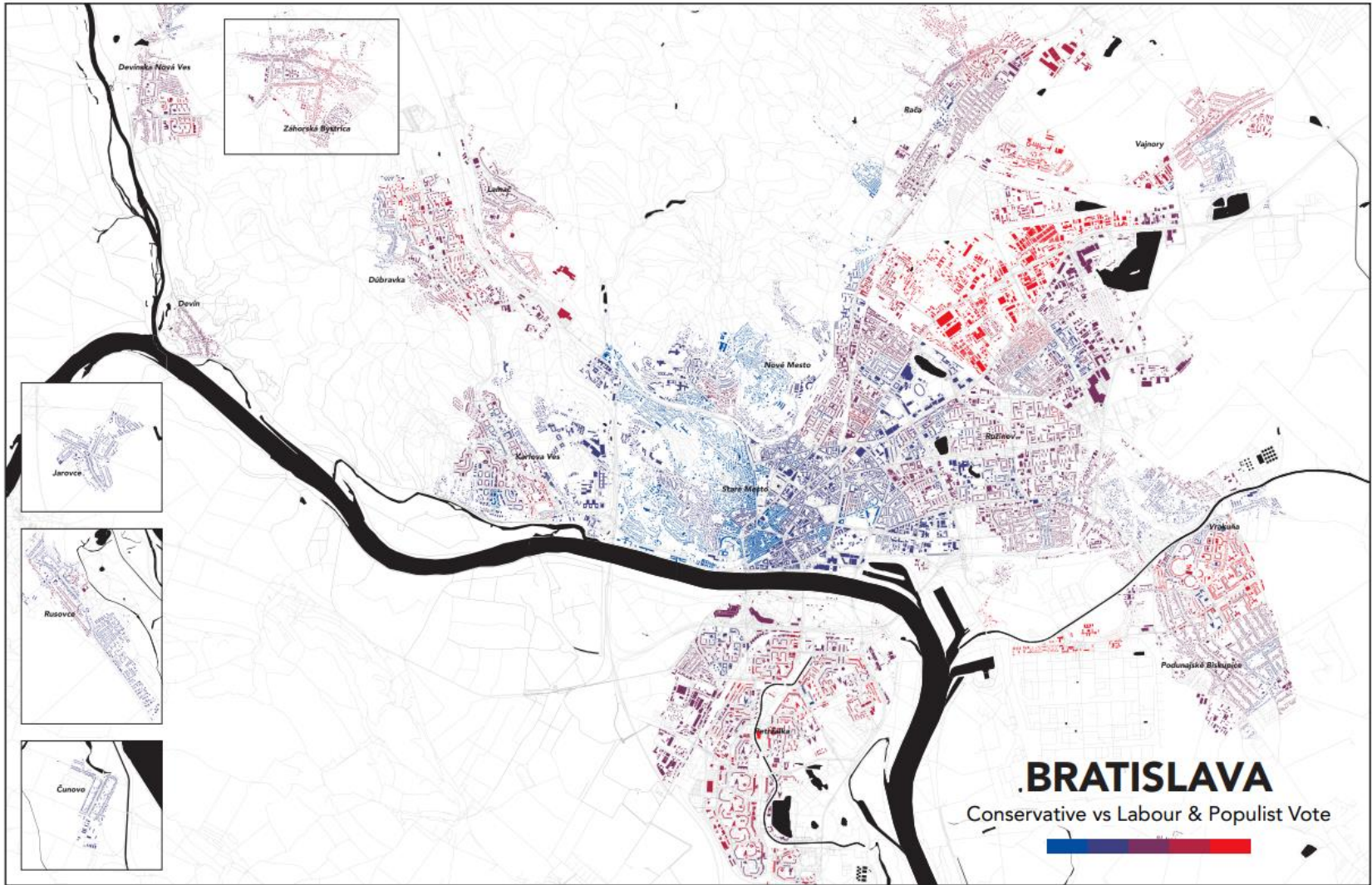




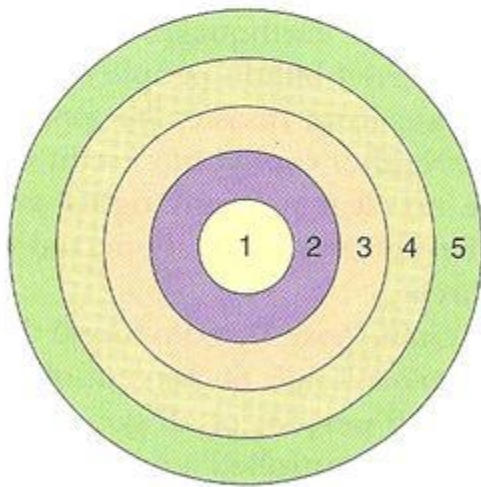




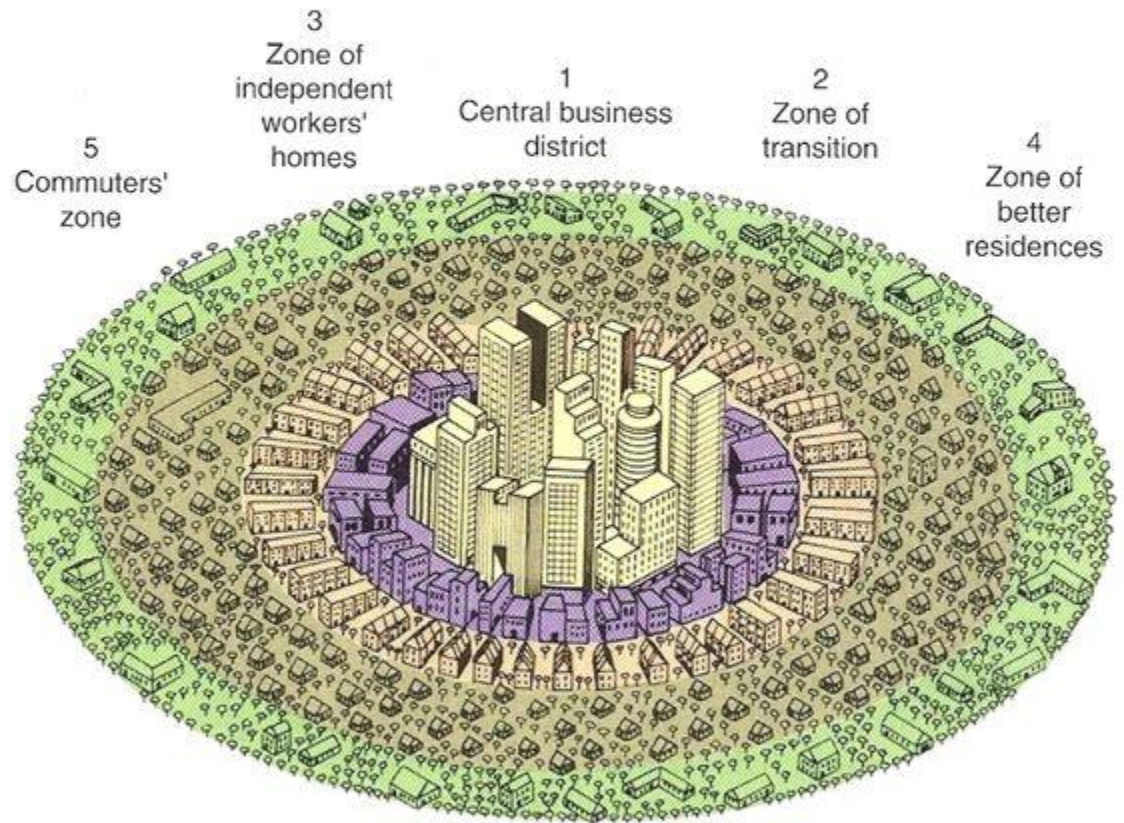




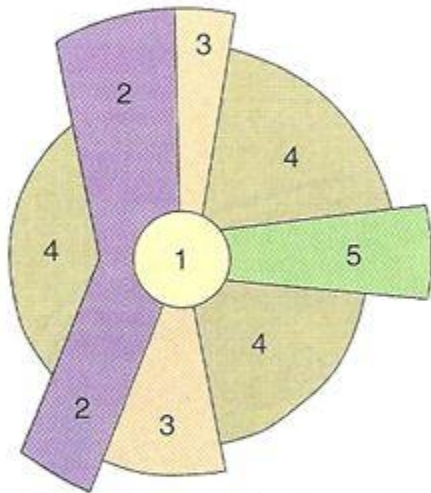
Burgess Concentric Zone Model



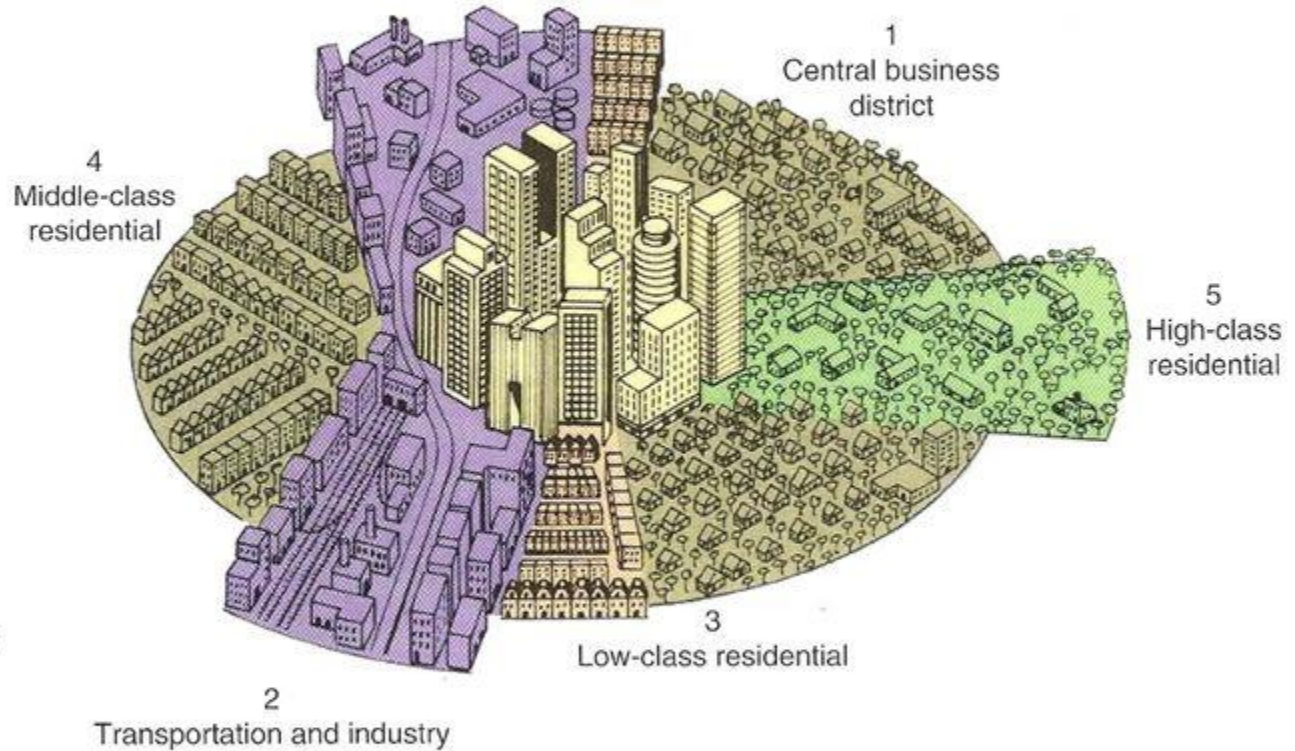
- 1 Central business district
- 2 Zone of transition
- 3 Zone of independent workers' homes
- 4 Zone of better residences
- 5 Commuters' zone



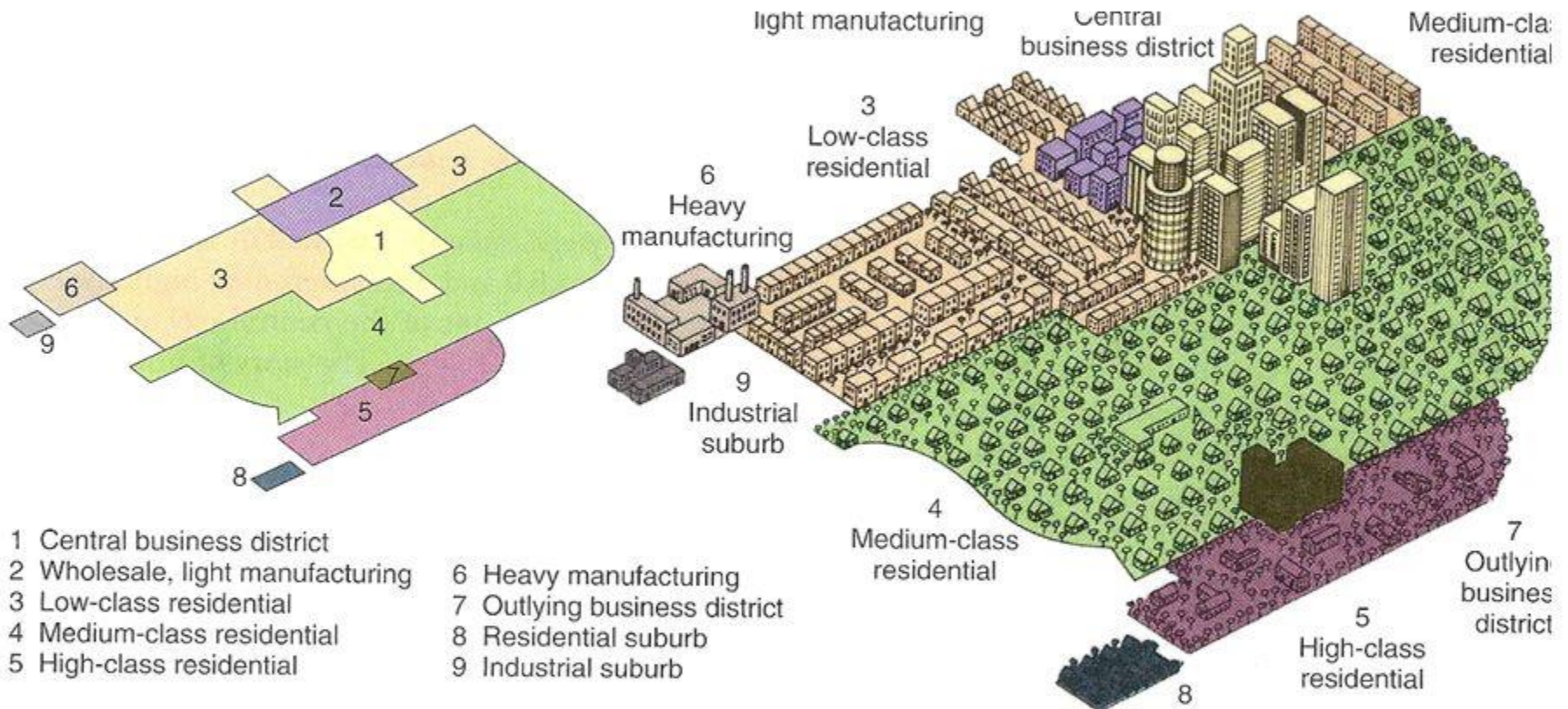
Hoyt Sector Model



1. Central business district
2. Transportation and industry
3. Low-class residential
4. Middle-class residential
5. High-class residential



Multiple Nuclei Model : Harris and Ullman



Záver

- mestá v ČR majú spravidla koncentrické usporiadanie
- neplatí všeobecný vzorec o ľavicovom vnútornom meste a pravícovom vonkajšom meste
- skôr pravica – ľavica – pravica