

Územní systém ekologické stability

10.12. 2008

FSS MU Brno

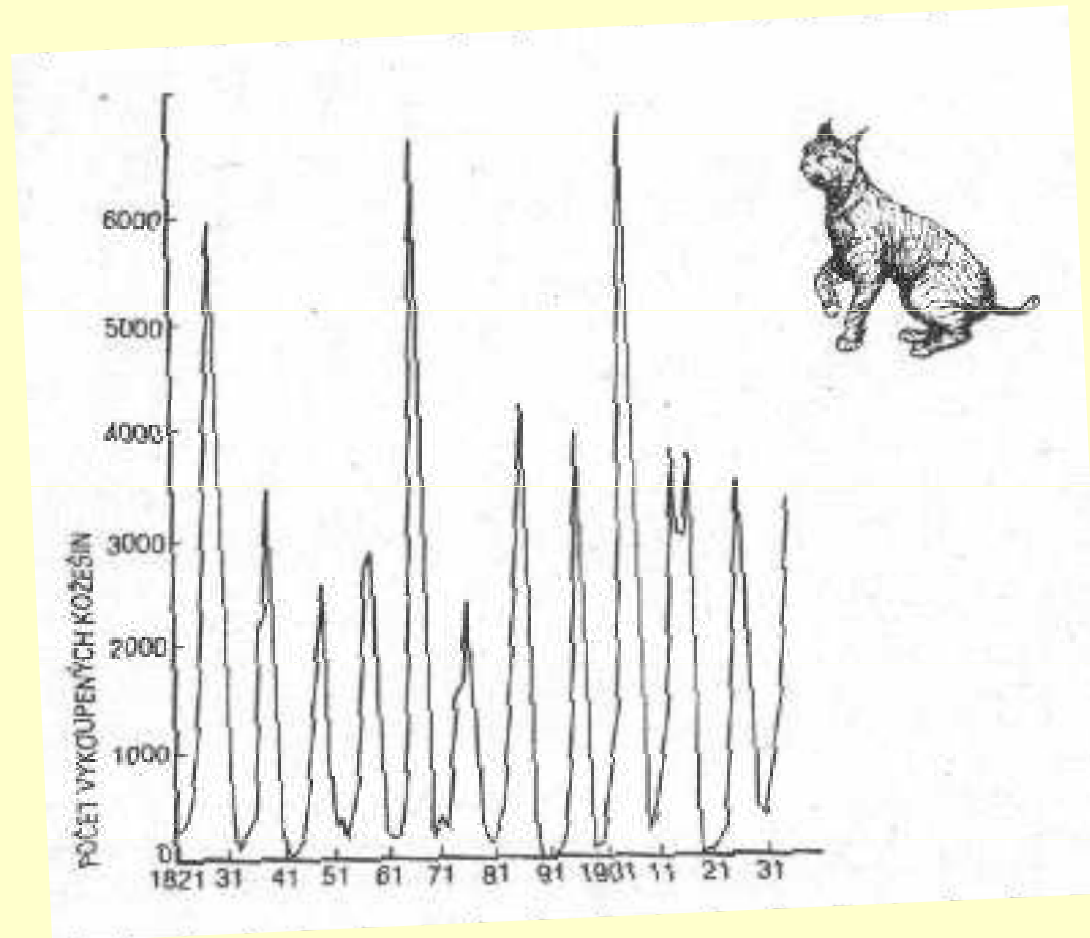
Struktura prezentace:

- ekologická stabilita – základní principy, poznatky z přírodovědy a kybernetiky
- legislativa
- vysvětlení pojmů
- jak funguje ÚSES?
- proč je vymezen v ÚPD?
- jaký je aktuální stav ÚSES v Brně?
- jak pracují s ÚSES jiná města v ČR a v zahraničí?

Ekologická stabilita

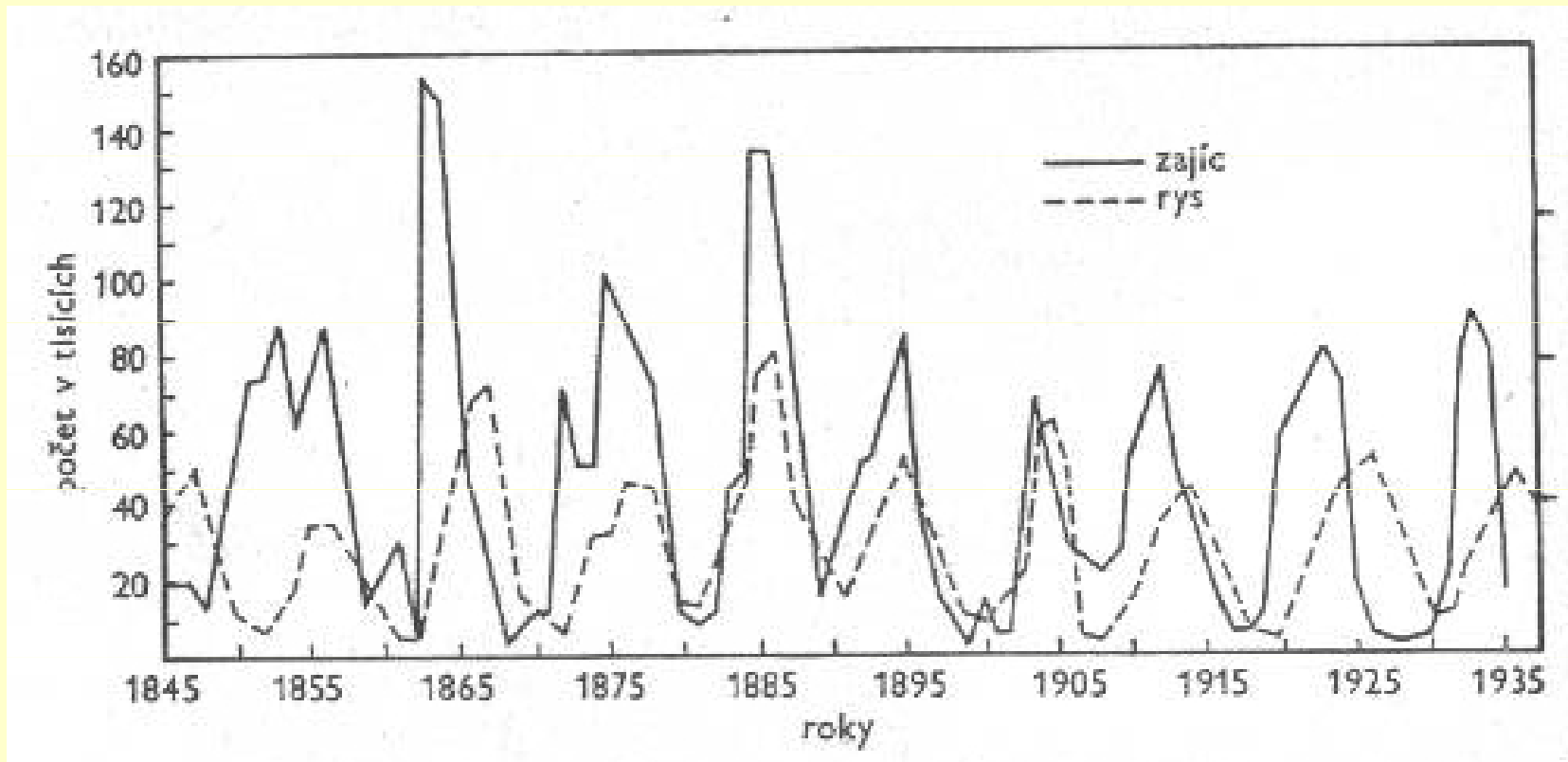
- stabilita je pojem ze světa klasické mechaniky, popisuje chování uzavřených systémů – tzn. pro popis živých systémů nepříliš vhodný
- stabilita x stacionarita
- homeorhéza x homeostáza

Ekologická stabilita



kolísání početnosti rysa kanadského v Kanadě v letech 1821 - 1931

Ekologická stabilita



kolísání v populacích dravce a kořisti (rys kanadský a zajíc měnivý) v letech 1845 - 1935

Ekologická stabilita

- základním principem je princip zpětných vazeb - pozitivních a negativních
- zpětné vazby jsou často „černou skříňkou“ - víme o nich, ale nedokážeme popsat jejich chování
- zpětné vazby jsou podstatou známého rčení – „vše souvisí se vším“

Ekologická stabilita

- příklady zpětných vazeb?

o růst populací

- vztah predátor x kořist

o jaderná reakce

- tělesná teplota

o požár

- intenzita fotosyntézy

- obecně jde o matematicky nesmírně složité modely

Koncept územních systémů ekologické stability

- odklon od konzervačního ochrannářského paradigmatu
- odklon od ochrany rovnovážných stavů (homeostázy) směrem k ochraně vývojové dynamiky živých systémů, která zahrnuje nestabilní stavy, dokonce katastrofy (homeorhéza)

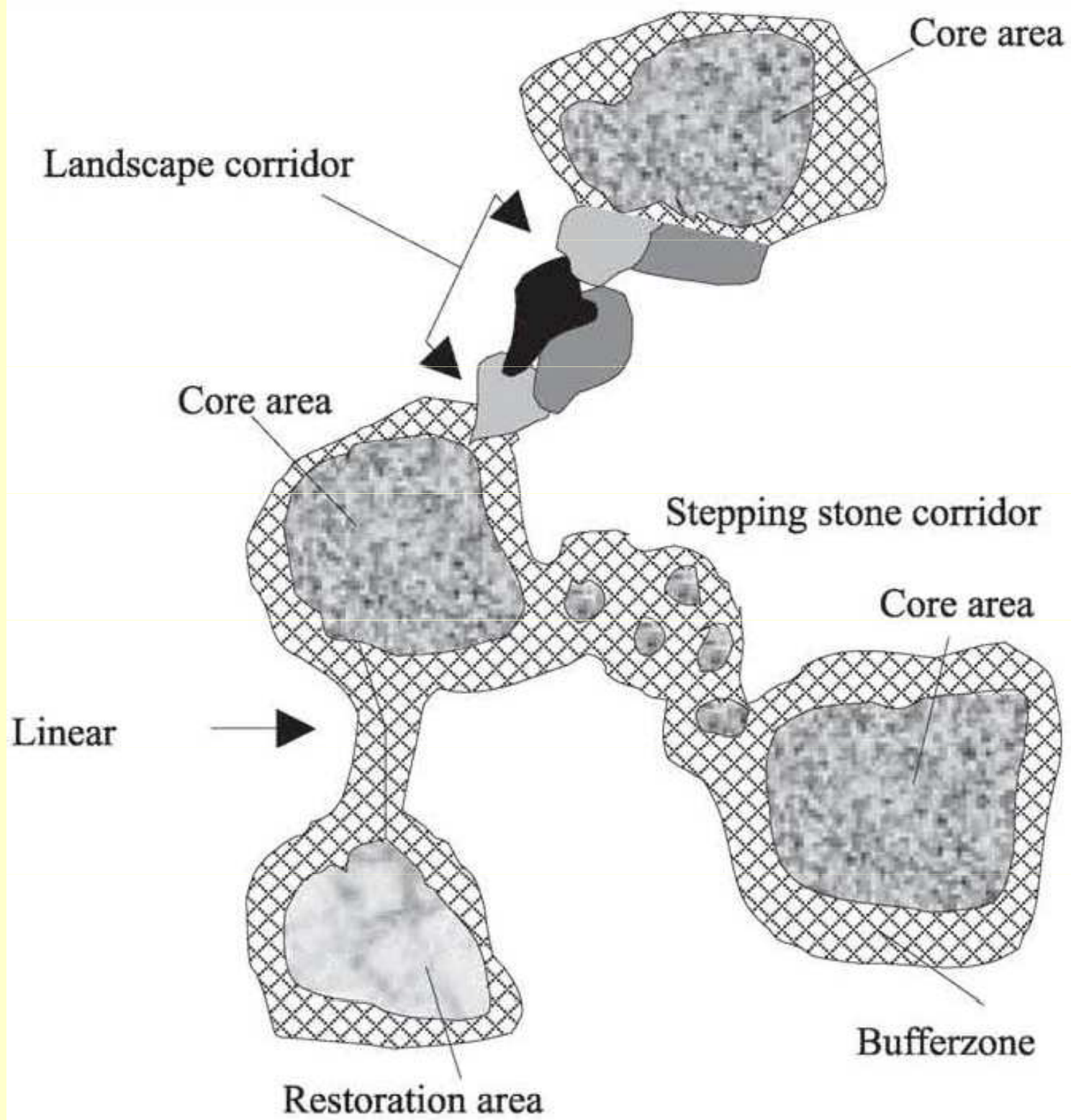
Koncept ÚSES

- jediný nástroj aktivní ochrany přírody
- nechrání to, co je, ale dává prostor pro vývoj toho, co tu chybí

!!!

Co je ÚSES?

- je to především síť (neboli systém)
- tato síť je tvořena relativně stabilními prvky (segmenty) krajiny: biocentry, biokoridory, interakčními prvky
- tato síť byla vymezena pro celé území ČR



Legislativní zakotvení ÚSES

- zákon 114/1992 Sb.
- vyhláška 395/1992 Sb.
- (oborové zákony - o lesích, o vodách, o pozemkových úpravách)

114/1992 Sb.

- *Územní systém ekologické stability krajiny je vzájemně propojený soubor přirozených i pozměněných, avšak přírodě blízkých ekosystémů, které udržují přírodní rovnováhu.*
- *Rozlišuje se místní, regionální a nadregionální systém ekologické stability.*

114/1992 Sb.

- Klíčová slova:
 - Systém (= vzájemně propojený soubor)
 - Ekologická stabilita
 - Přirozené i přírodě blízké

zákon 114/1992 Sb.

- *vymezení ÚSES* -» orgány územního plánování a ochrany přírody
- *ochrana ÚSES* -» povinnost všech vlastníků a uživ. předmětných pozemků
- *vytváření* -» veřejný zájem
- zákon podrobněji neupravuje *vytváření*

vyhláška 395/1992 Sb. vysvětlení pojmů

- podrobnější vymezení pojmů -
biocentrum, biokoridor
- podrobnější úprava vymezení a
hodnocení
- ani vyhláška podrobněji neupravuje
vytváření

Vysvětlení pojmů

- biocentrum – neboli centrum biotické diverzity je území, které svou velikostí a stavem umožňuje trvalou existenci druhů a společenstev
- biokoridor – neboli biotický koridor je liniové společenstvo umožňující migraci organismů a propojující biocentra

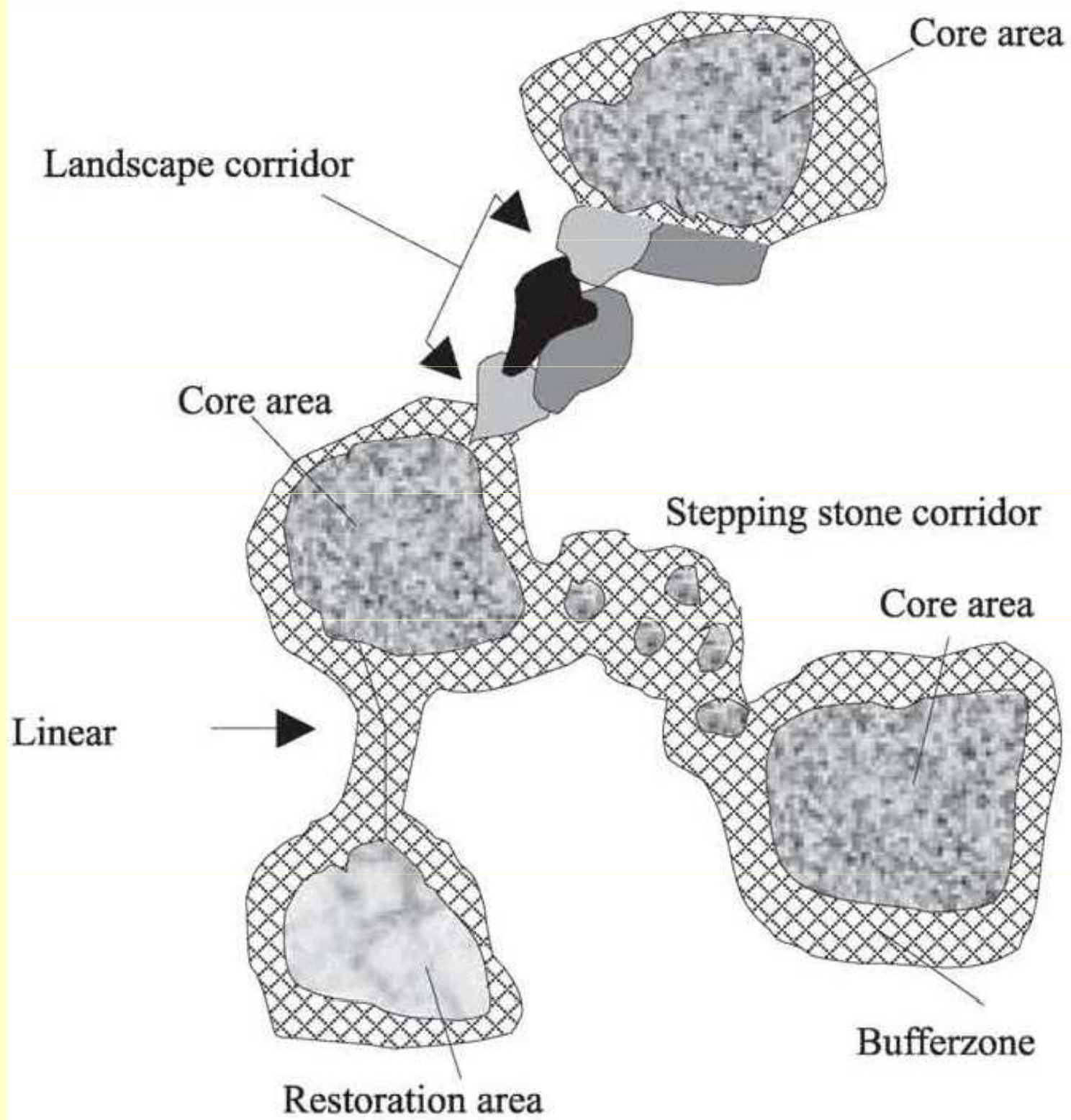
Jak funguje ÚSES?

- ekologická stabilita klesá s klesajícím podílem ekologicky stabilních (sukcesně vyspělých) ekosystémů
- v novém pojetí -» klesá též se stoupající fragmentací
- **ÚSES zvyšuje podíl stabilních ekosystémů a zmírňuje fragmentaci**

člověkem ovlivněné ekosystémy jsou ekol. nestabilní - vyžadují dodatečný přísun energie

Ekologicky stabilní krajina





Založení biokoridoru



Jak funguje ÚSES?

- zvyšování ekologické stability krajiny
- zvyšování biologické rozmanitosti v krajině

„vedlejší účinky“

- zvýšení vizuální atraktivity krajiny
- funkce protierozní, klimatická
- poskytnutí prostoru pro rekreaci

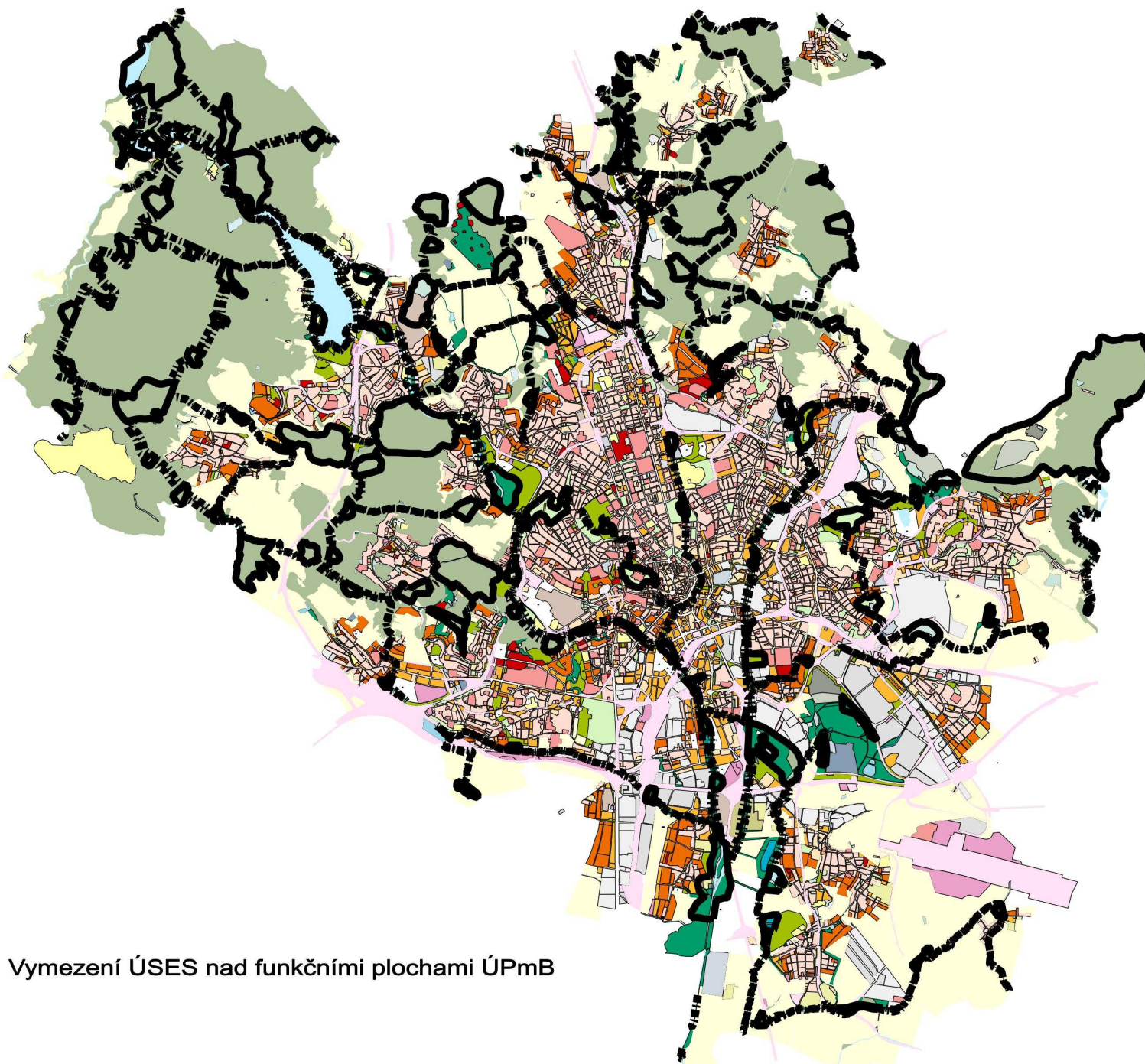
Vymezení ÚSES v ÚPD

- je povinnou součástí územních plánů
- bývá také součástí KPÚ
- další formy vymezení: generely, plány ÚSES
- často zůstává jen na papíře, ale v poslední době je sexy mít za vesnicí biocentrum

Situace v Brně

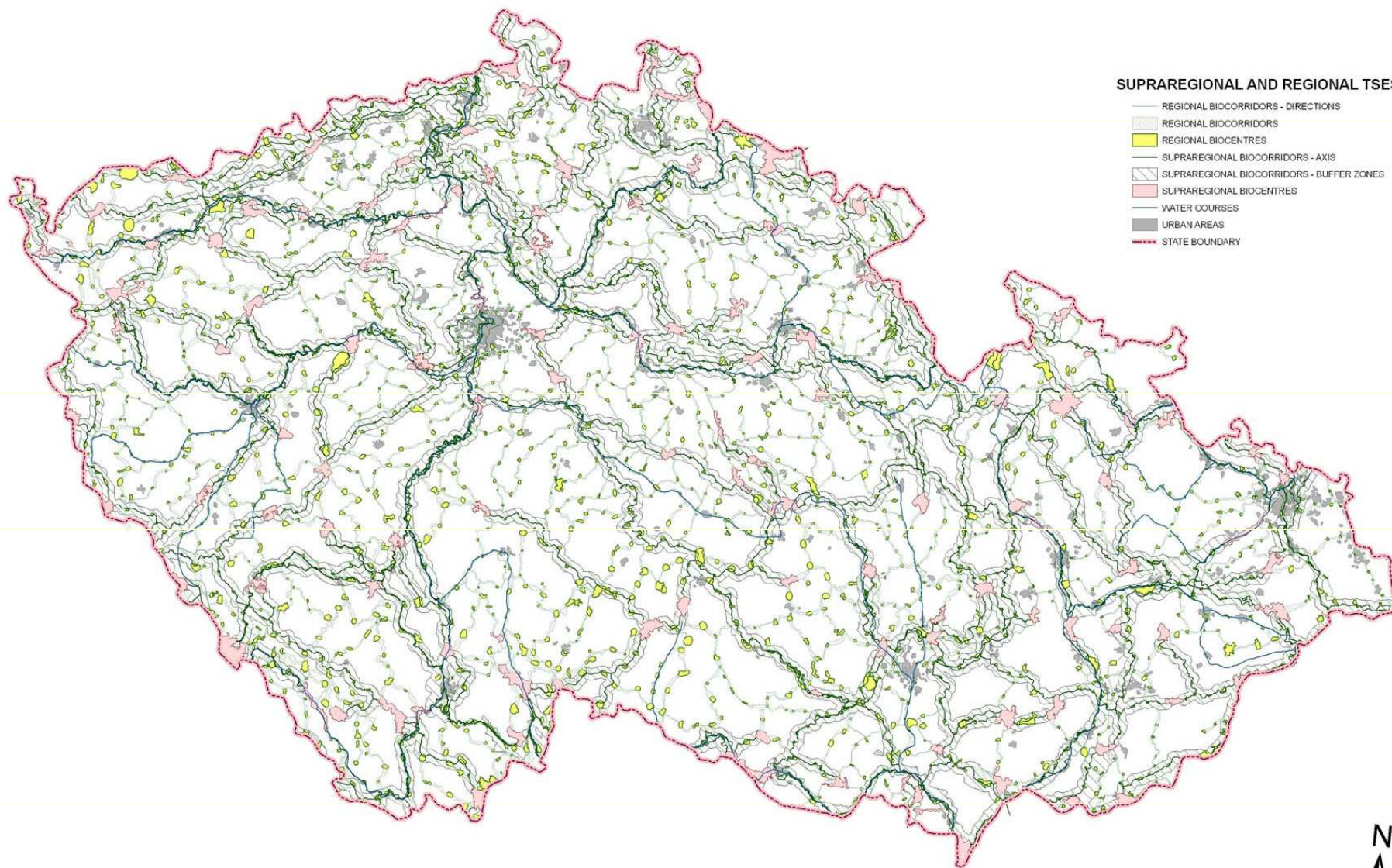
- kolem 300 prvků
- z toho 2/3 nefunkční
- realizace jen výjimečně
- problematické vodní toky
- absence *správce ÚSES*

Situace v Brně



Vymezení ÚSES nad funkčními plochami ÚPmB

SUPRAREGIONAL AND REGIONAL TSES OF THE CZECH REPUBLIC



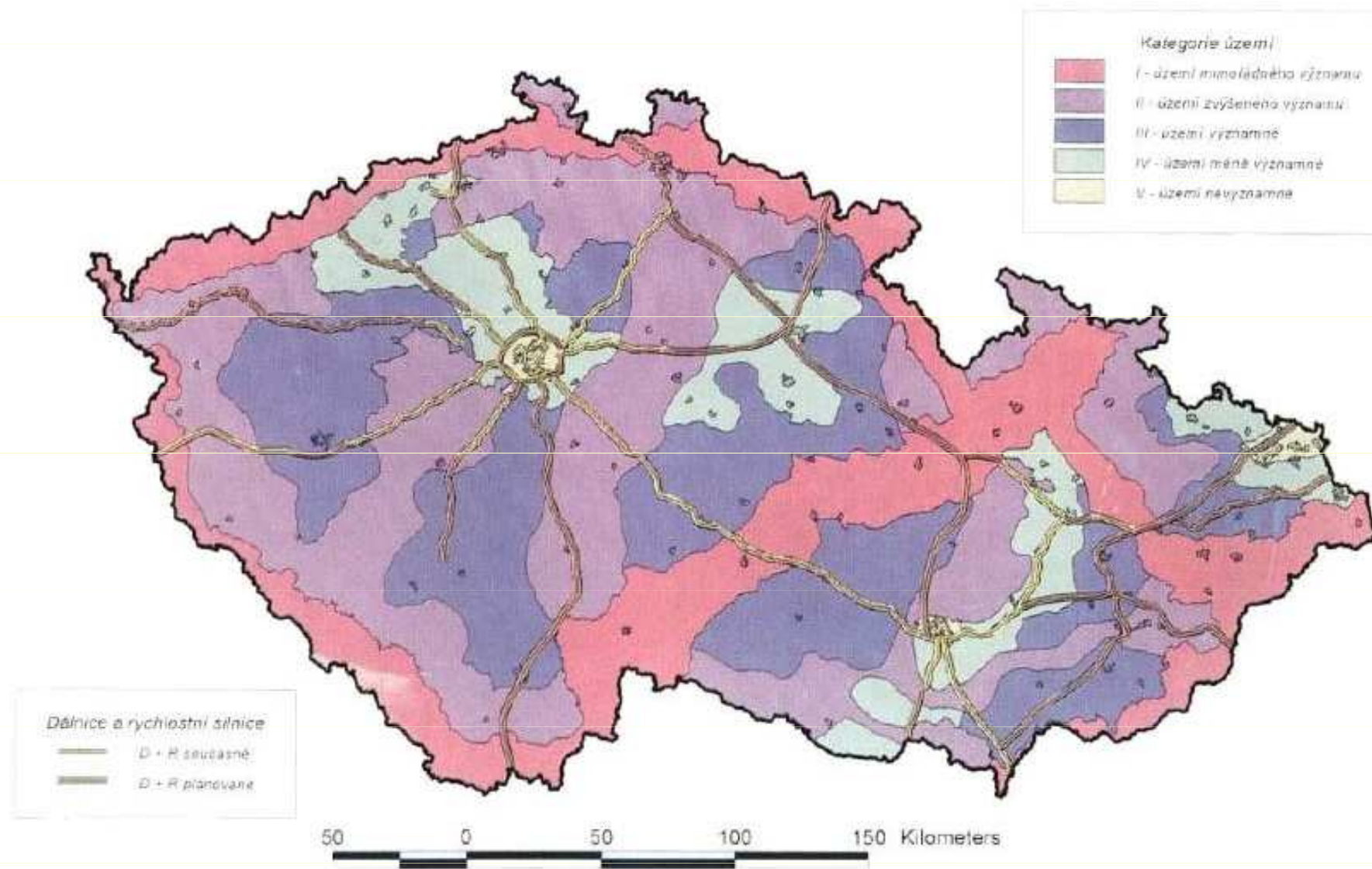
SUPRAREGIONAL AND REGIONAL TSES

- REGIONAL BIOCORRIDORS - DIRECTIONS
- REGIONAL BIOCORRIDORS
- REGIONAL BIOCENTRES
- SUPRAREGIONAL BIOCORRIDORS - AXIS
- SUPRAREGIONAL BIOCORRIDORS - BUFFER ZONES
- SUPRAREGIONAL BIOCENTRES
- WATER COURSES
- URBAN AREAS
- STATE BOUNDARY

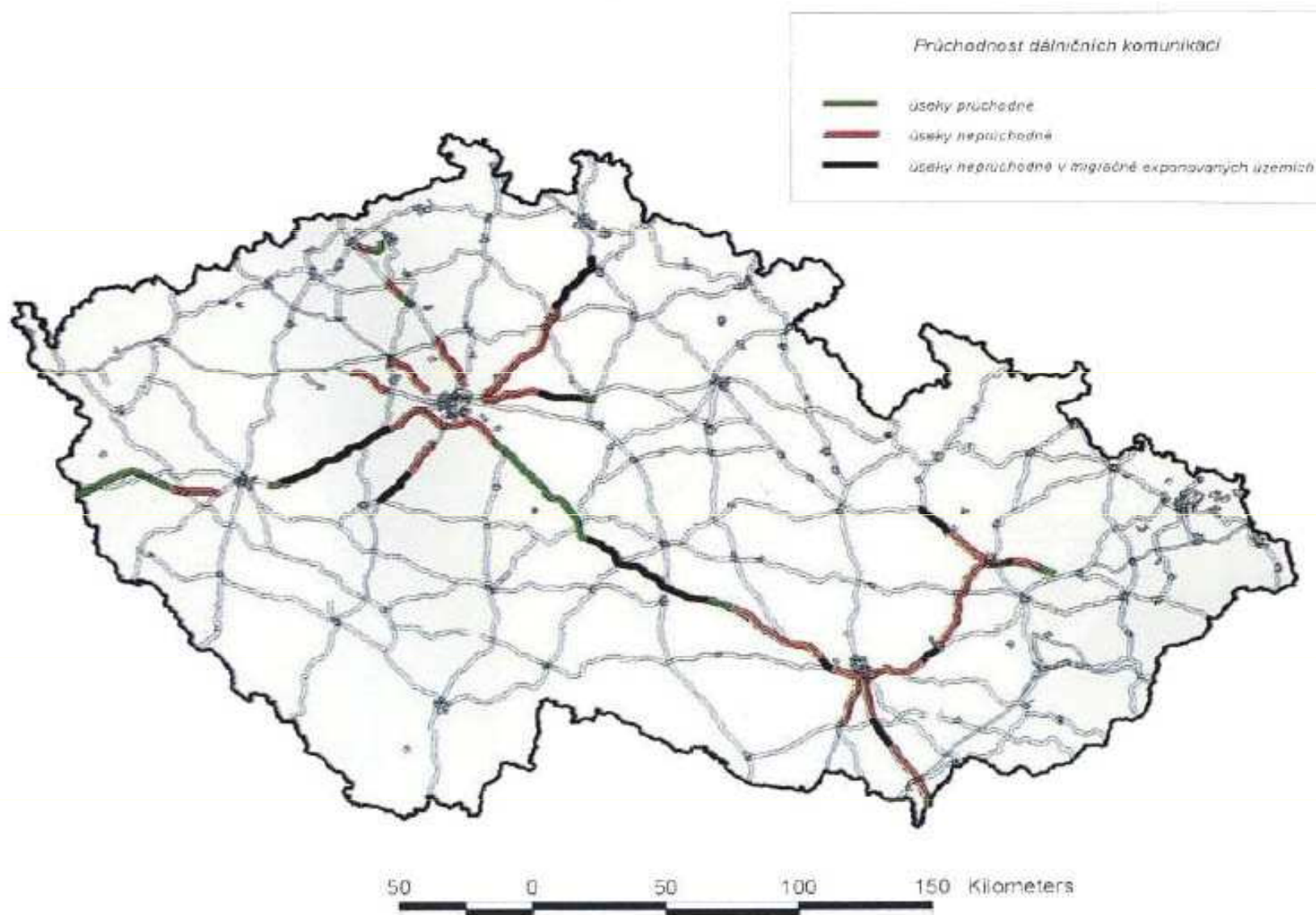
0 50 100 150 Kilometers



Příloha č.1: Mapa kategorizace území ČR z hlediska výskytu a migrací velkých savců

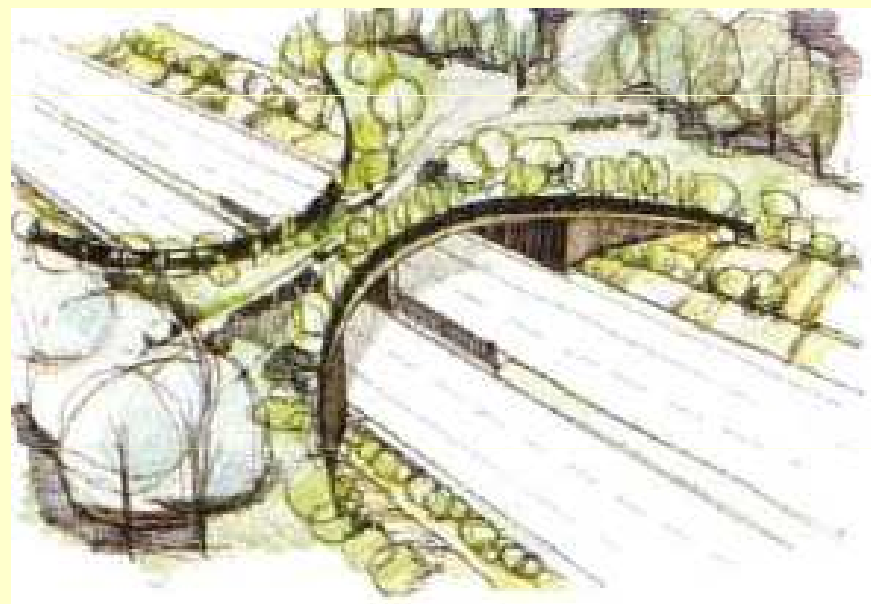


Příloha č.3: Mapa průchodnosti dálniční sítě ČR pro velké savce





EKODUKTY – příklad snahy
o zprůchodnění krajiny



Zdroj: Hlaváč et Anděl, 2001

