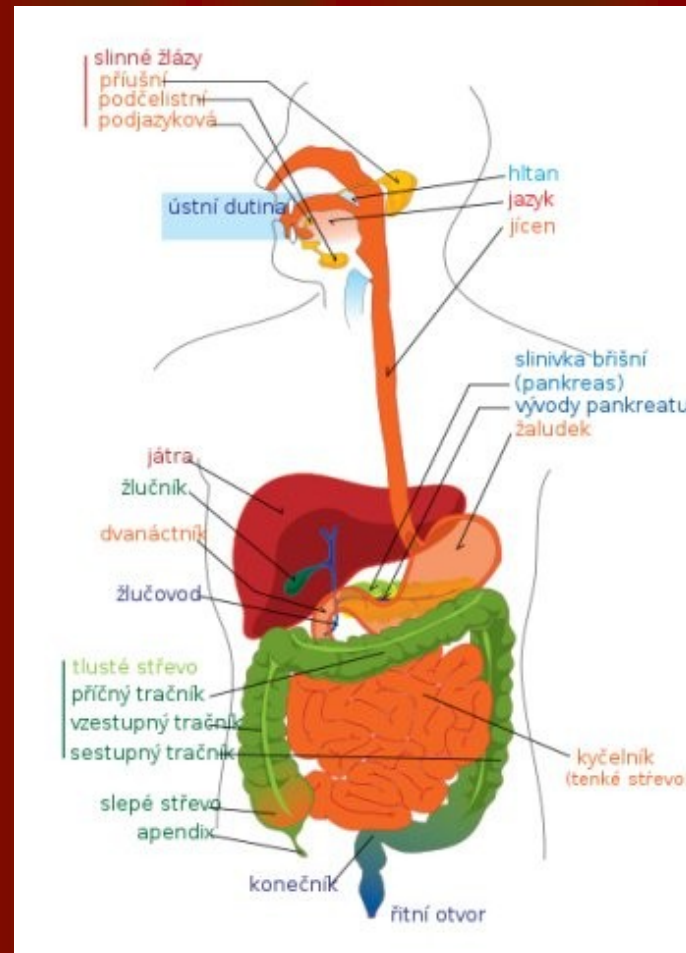


Trávicí soustava a gastrointestinální trakt (GIT)

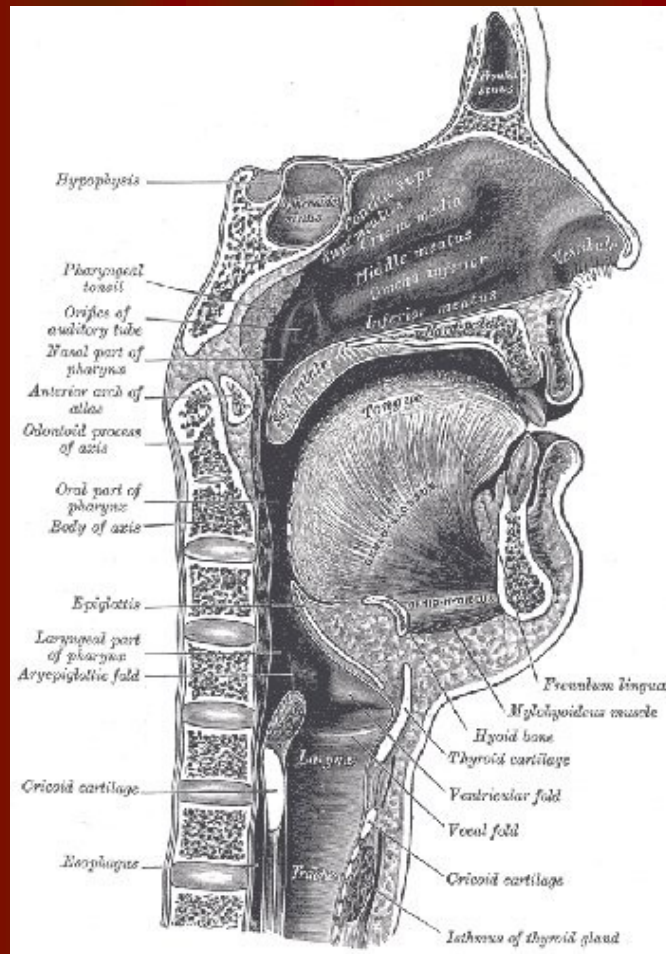
FSS 2009 zimní semestr

MUDr Dagmar Brančíková,
email dagmar.brancikova@fnusa.cz

Anatomie GIT



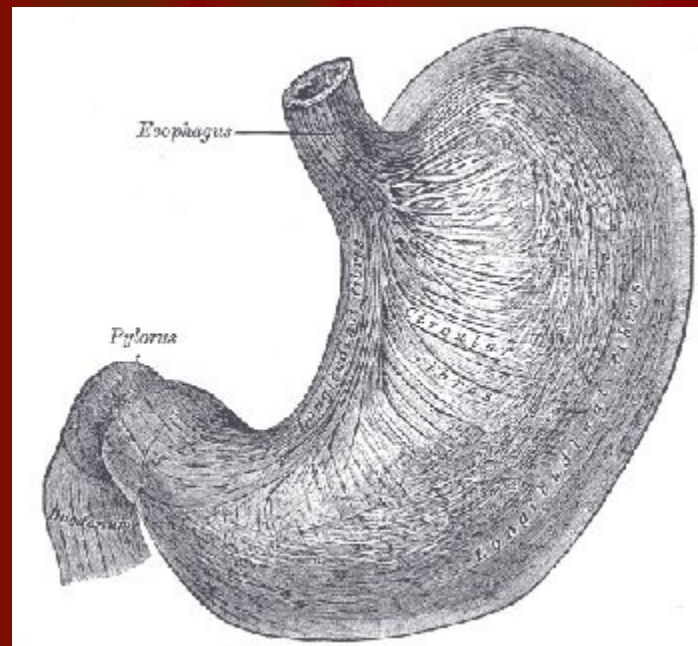
Anatomie GIT II



Stavba stěny GIT

- **Mucosa:** rychle regenerující epitel, většinou cylindrický s hlenovými a sekrečními buňkami , vazivo s hojnými cévami , hladká svalovina
- **Submucosa:** retikulární vazivo, mízní tkán a nervy
- **Svalovina :** příčně pruhovaná + hladká, nervová svalová pleteň
- **Seroza:** peritoneum

Žaludek anatomie schema



Řízení hybnosti a sekrece

Nepodmíněné reflexy

- Gastrocolický reflex-
potrava
- Gastrojejunální reflex-
obsah žaludku
- enterogastrický

Podmíněné reflexy (z CNS, naučené)

- Podněty zrakové,
čichové, slovem, představou
, návykem -emoce

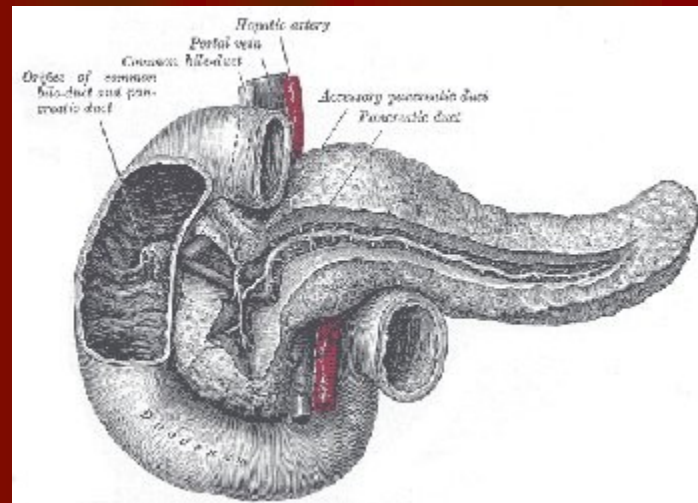
Hormony řídící motilitu GIT

- **Gastrin** (žaludek, duodenum,) pH -3,5, sekrece HCL
- **Cholecystokinin** CCK(celé tenké střevo) kontrakce žlučníku, sekrece pankreatických enzymů,tlumí vyprazdňování žaludku
- **Sekretin** (duodenum) tok žlučí v játrech, sekrece HCO_3^- (bicarbonát)
- Histamin, Somatostatin ,Glukagon, adrenalin, noradrenalin, thyroxin

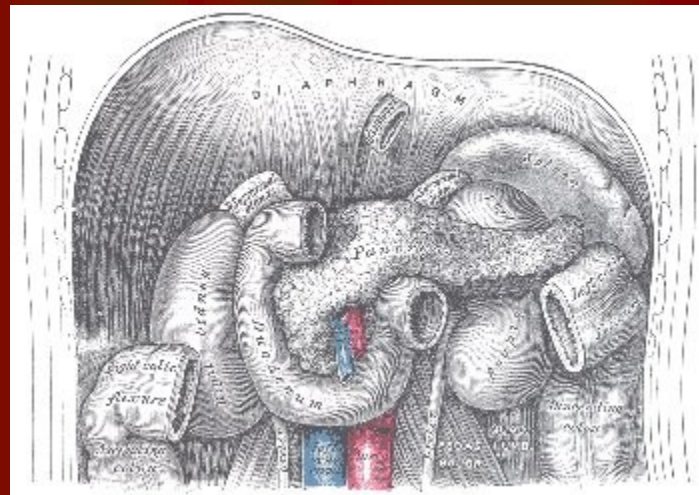
Cesta potravy-horní GIT

- **Rty, jazyk, dutiny ústní, zuby, sliny** (1-1,5l/den, příušní, podčelistní, podjazyková slinná žláza + malé, 99,5% voda + ionty, mucin, IgA, lysozym, alfa amylasy, n. facialis, n. vagus)
- **Polykací reflex** (měkké patro nahoru, epiglotis dolů, sevření hlas. štěrbiny, zástava dechu, stáhne hltan, ochabne horní jícnový svěrač)
- **Jícen** - horní a dolní svěrač, tekutina-1s, tuhé sousto 10s+5ml tekutiny
- **Žaludek** (malá a velká křivina, antrum, duodenum,)

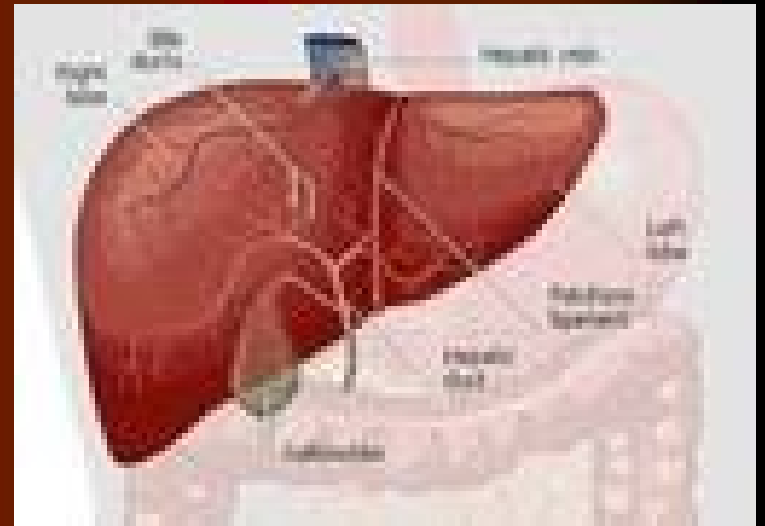
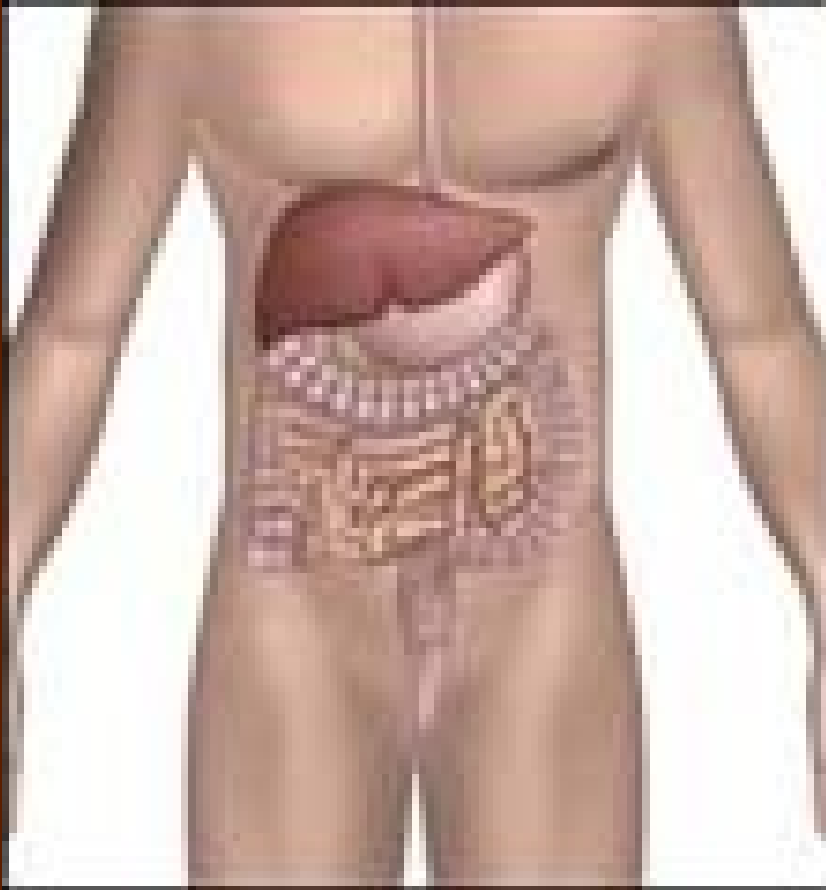
Plexus solaris anathomy



Plexus solaris uložení



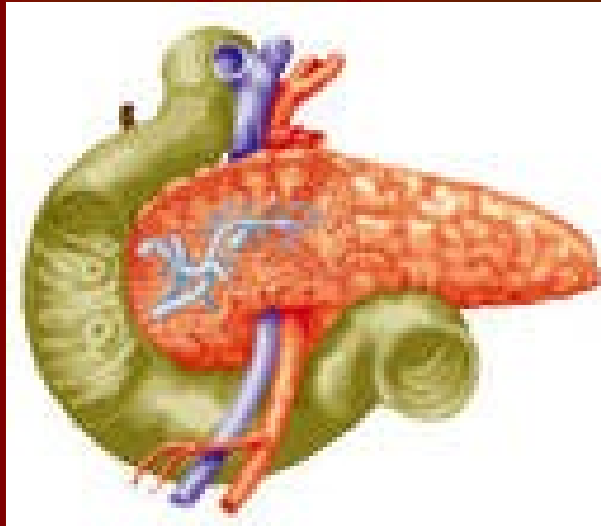
Játra anatomy



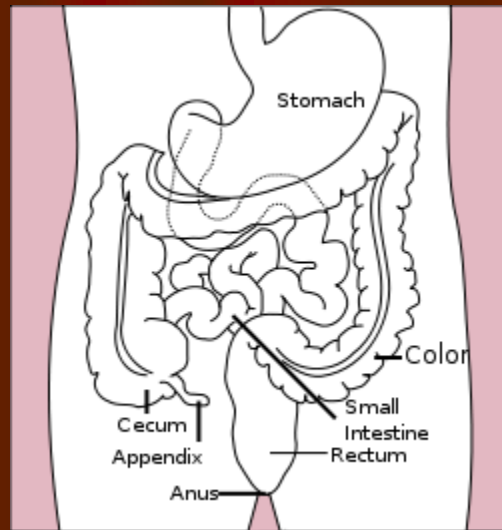
Střední GIT (solar)

- **Duodenum:** trubice, produkce gastrinu
- **Játra:** centrum metabolismu, tvorba bílkovin, dezinfekce ze střeva, vitaminy, krvetvorba, bilirubin (z erytrocytů) cholesterol a lipoproteiny,, glykemie, v. portae, jaterní tepna, jaterní žíla
- **Slinivka:** žláza, vnitřní sekrece: inzulin, glukagon, sandostatin, vnější : amylasy, lipazy, tripsyn
- **Žlučník: rezervoár** : 50-60ml žluči, zahuštění 10x, emulgace, neutralizace,
- **Tenké střevo:** trubice 3-4m, klky, kartáčový lem, střevní šťáva: sacharaza, maltaza, laktaza

Slinivka anatomie



Střeva schema



Spodní GIT

- Slepé střevo- 5-8 cm ,lymfoidní tkáň
- Tlusté střevo- ascendens,transversum,descendens
- Sigma-S klička
- Konečník –zevní a vnitřní svěrač,

Průchod obsahu 10 hodin,defekační centrum v prodloužené míše ,slabě zásaditý obsah, saprofyty