

# **Domestikace živočichů**

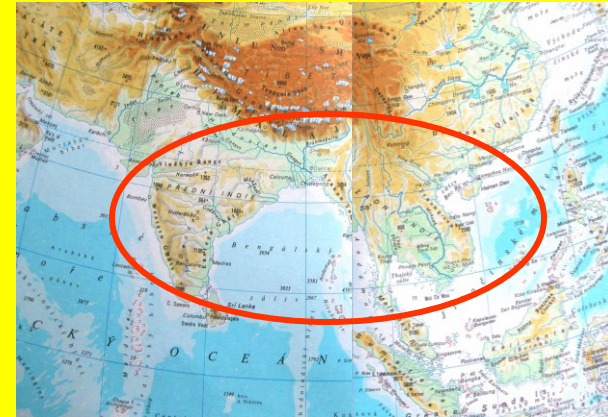
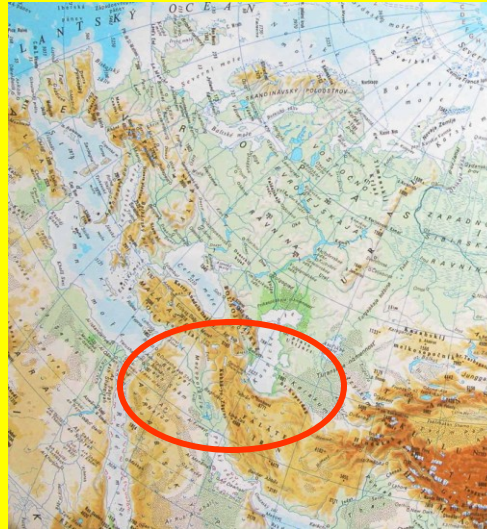
# Domestikace živočichů

## \* Počátky

- před 30-40 tisíci lety krátkodobé zajetí
- nejstarší civilizace (před 10-12 tis. lety)

## \* Domestikace

- samovolná
- násilná



# Podmínky nutné pro započetí domestikace

## \* Ze strany člověka

- kulturní (mentální) vyspělost
- ekonomická úroveň
- způsob života
- potřeba

## \* Ze strany zvířat

- přítomnost vhodných zvířat

## \* Fáze domestikačního procesu

- držení v zajetí
- krocení
- rozmnožování
- řízená reprodukce

# Změny v průběhu domestikace

- \* Morfologické
- \* Fyziologické
- \* Etologické



## Nomenklatura domácích zvířat

- \* Formy divokých předků *Canis lupus f. familiaris*
- \* Společné označení s předky *Canis lupus*
- \* Jména nezávislá na předcích *Canis familiaris*

# Centra domestikace a původ důležitých druhů

\* Nejstarší domácí druhy - Přední Asie asi před 11 500 lety



Vlk  
*Canis lupus*



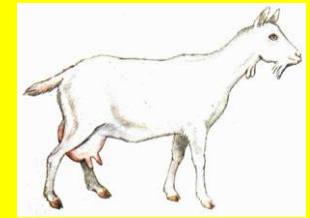
Pes domácí  
*C. lupus f. familiaris*



Koza bezoárová  
*Capra aegagrus*



Koza domácí  
*C. aegagrus f. hircus*



Ovce obecná  
*Ovis ammon orientalis*



Ovce domácí  
*O. ammon f. aries*



# Centra domestikace a původ důležitých druhů

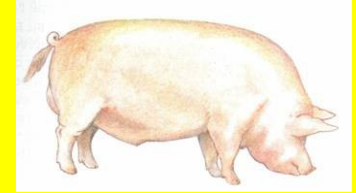
\* Náročnější druhy - Přední Asie asi před 10 000 lety



Prase divoké  
*Sus scrofa*



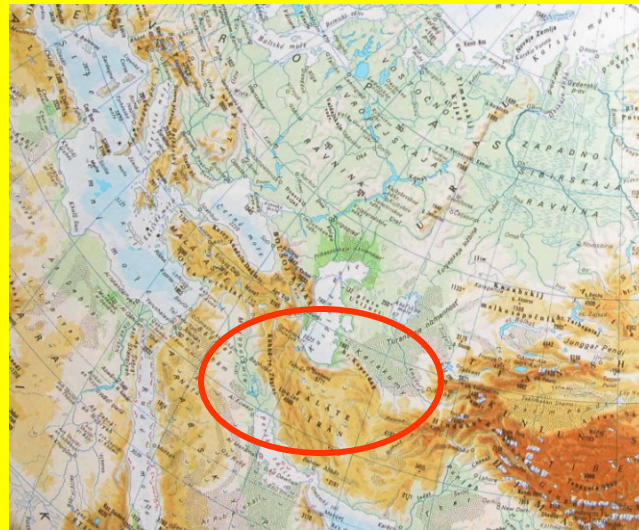
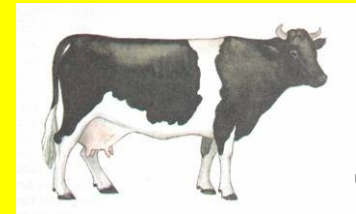
Prase domácí  
*S. scrofa f. domestica*



Tur divoký  
*Bos primigenius*



Tur domácí  
*B. primigenius f. taurus*



# Centra domestikace a původ důležitých druhů

\* Osel, kůň a velbloudi - 5000 až 8000 let



Osel africký  
*Equus africanus*



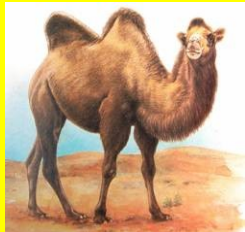
Osel domácí  
*E. africanus* f. *asinus*



Kůň obecný  
*Equus ferus*



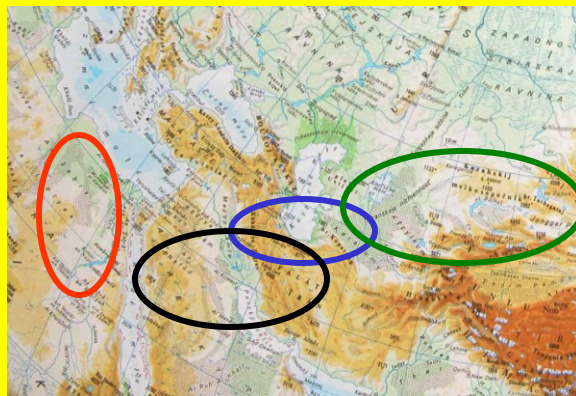
Kůň domácí  
*E. ferus* f. *caballus*



Velbloud drabař  
*Camelus ferus*



Velbloud dvouhrbý  
*C. ferus* f. *dromedarius*  
V. jednohrbý  
*C. ferus* f. *bactriana*



# Centra domestikace a původ důležitých druhů

\* Zvláštní případy - kočka, králík a fretka



Kočka divoká  
*Felis silvestris*  
(4-6000)



Kočka domácí  
*F. silvestris f. catus*



Králík divoký  
*Oryctolagus cuniculus*  
(3000)



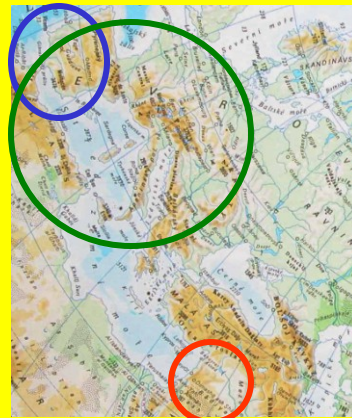
Králík domácí  
*O. cuniculus f. domestica*



Tchoř tmavý  
*Mustela putorius*  
(3000)



Fretka  
*M. putorius f. furo*





# Centra domestikace a původ důležitých druhů

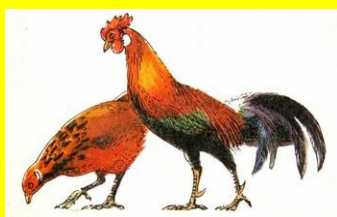
\* Nejstarší domácí ptáci



Holub skalní  
*Columba livia*  
(6-7000)



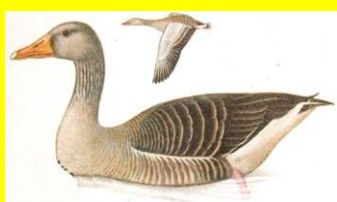
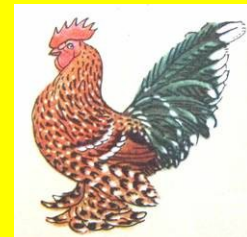
Holub domácí  
*C. livia* f. *domestica*



Kur obecný  
*Gallus gallus*  
(6000)



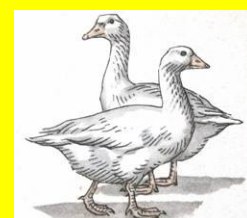
Kur domácí  
*G. gallus* f. *domestica*



Husa velká  
*Anser anser*  
(5000)



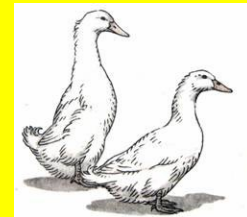
Husa domácí  
*A. anser* f. *domestica*



Kachna divoká  
*Anas platyrhynchos*  
(4-5000)



Kachna domácí  
*A. platyrhynchos* f. *domestica*



# Centra domestikace a původ důležitých druhů

\* Druhy amerického původu, asi 2000 let



Morče peruánské  
*Cavia tschudii*



Morče domácí  
*C. tschudii* f. *porcellus*



Pižmovka velká  
*Cairina moschata*



Pižmovka domácí  
*C. moschata* f. *domestica*



Krocan divoký  
*Meleagris gallopavo*



Krocan domácí  
*M. gallopavo* f. *domestica*



# Centra domestikace a původ důležitých druhů

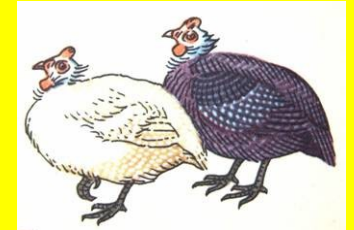
\* A co perlička ? Asi 3000 let



Perlička kropenatá  
*Numida meleagris*



Perlička domácí  
*N. meleagris f. domestica*



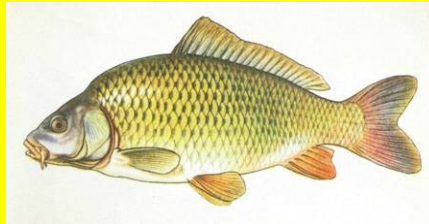
# Centra domestikace a původ důležitých druhů

\* Včela, bourec, kapr a další druhy

Včela medonosná  
*Apis mellifera* (5-8000)



Kapr obecný  
*Cyprinus carpio* (2000)



Bourec morušový  
*Bombyx mori* (3000)

## Laboratorní zvířata



Laboratorní myš  
*Mus musculus* var. *alba*



Křeček zlatý  
*Mesocricetus auratus*