

Ekologie krajiny



Přibližný počet výsledků: 42 200 (0,30 s)

Při poskytování služeb nám pomáhají soubory cookie. Používáním našich služeb vyjadřujete souhlas s naším používáním souborů cookie.
Další informace OK

Oblastní plány rozvoje lesů

www.uhul.cz/nase-cinnost/oblastni-plany-rozvoje-lesu
25. 7. 2014 - **Oblastní plány rozvoje lesů** (OPRL) jsou metodickým nástrojem státní lesnické politiky. Doporučují zásady hospodaření v lesích, především při ...

OPRL - ÚHŮL Brandýs nad Labem - Ústav pro ...

old.uhul.cz/oprl/
OBLASTNÍ PLÁNY ROZVOJE LESU - OPRL. **Oblastní plány rozvoje lesů** jsou dílem definujícím zásady hospodaření v lesích dle přírodních lesních oblastí České ...

Oblastní plány rozvoje lesů (eAGRI) - Ministerstvo zemědělství

eagri.cz/public/web/mze/legislativa/pravni-predpisy.../100051857.html
(1) **Oblastní plány rozvoje lesů** (dále jen "oblastní plány") stanoví pro přírodní lesní oblasti vymezené v příloze č. 1, rámcové zásady hospodaření.

Oblastní plán rozvoje lesů, Inventarizace lesů ČR

oryx.mendelu.cz/honza/hul1/index.php?option=com_content...
11. 4. 2012 - 83/1996 Sb. o zpracování **oblastních plánů rozvoje lesů** a o vymezení hospodářských souborů (HS) jako metodický nástroj státní lesnické ...
Legislativa - Principy trvale udržitelného ... - Státní lesnická politika

Vyhláška Ministerstva zemědělství o zpracování oblastních ...

www.mzp.cz > Legislativa
Platná právní norma: Vyhláška č. 83/1996 Sb. Vyhláška Ministerstva zemědělství o zpracování **oblastních plánů rozvoje lesů** a o vymezení hospodářských ...

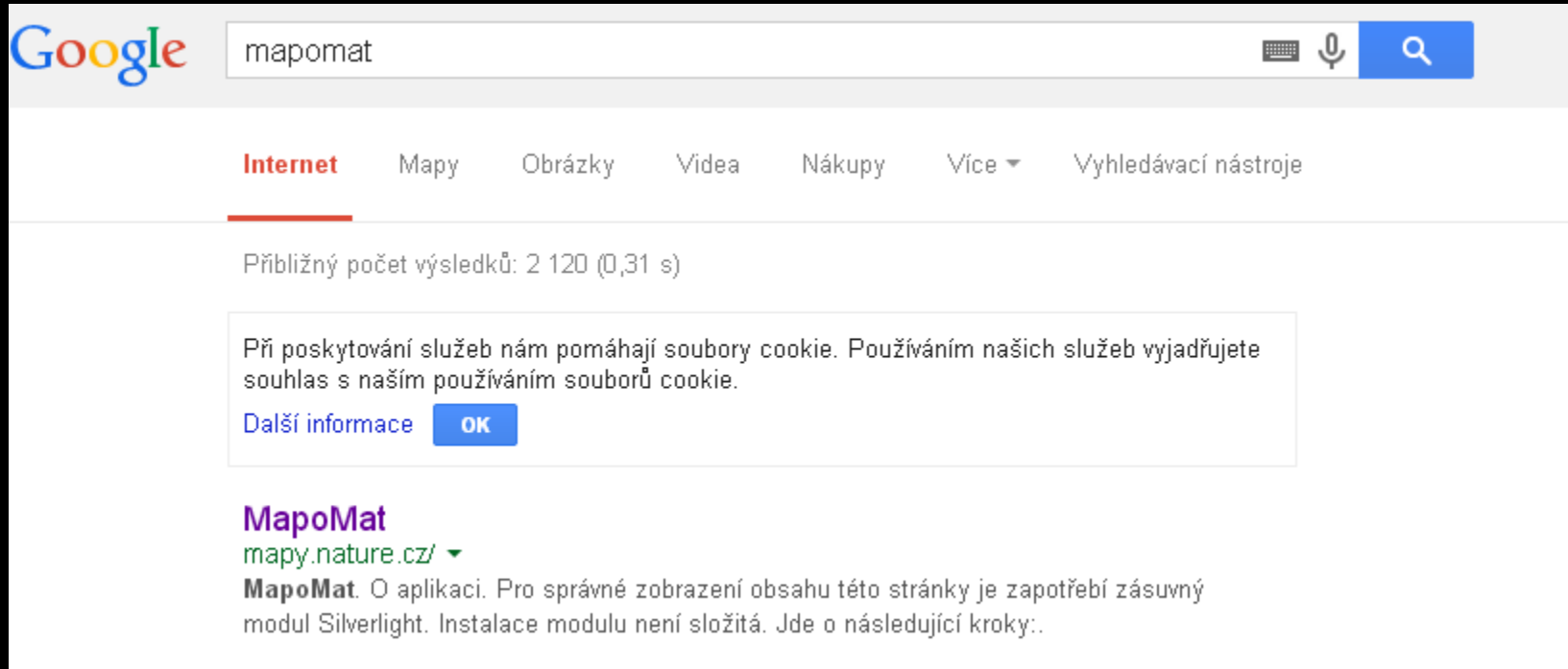
Oblastní plány rozvoje lesů, nástroj státní lesnické politiky

mzp.cz/ris/ais-ris-info-copy.../4c9165bdc2a433f3802568340031a802?
Článek: **Oblastní plány rozvoje lesů**, nástroj státní lesnické politiky. Autor: NAVRÁTIL, Petr. Zdroj: Lesnická práce, 1998, č. 09. Zapsal: KOVAR, Roman ...

EnviWeb - Oblastní plány rozvoje lesů

www.enviweb.cz/clanek/les/36264/oblastni-plany-rozvoje-lesu
11. 2. 2002 - Výtah z tezí jako podklad pro seminář CZ-IALE dne 11.2.2002) **Oblastní**

Seminární práce



The image shows a screenshot of a Google search page. The search bar contains the text "mapomat". Below the search bar, there are navigation links: "Internet" (highlighted with a red underline), "Mapy", "Obrázky", "Videa", "Nákupy", "Více", and "Vyhledávací nástroje". Below these links, it says "Přibližný počet výsledků: 2 120 (0,31 s)". A cookie consent message is displayed: "Při poskytování služeb nám pomáhají soubory cookie. Používáním našich služeb vyjadřujete souhlas s naším používáním souborů cookie." with a "Další informace" link and an "OK" button. The search results for "MapoMat" are shown, with the URL "mapy.nature.cz/" and a description: "MapoMat. O aplikaci. Pro správné zobrazení obsahu této stránky je zapotřebí zásuvný modul Silverlight. Instalace modulu není složitá. Jde o následující kroky:."



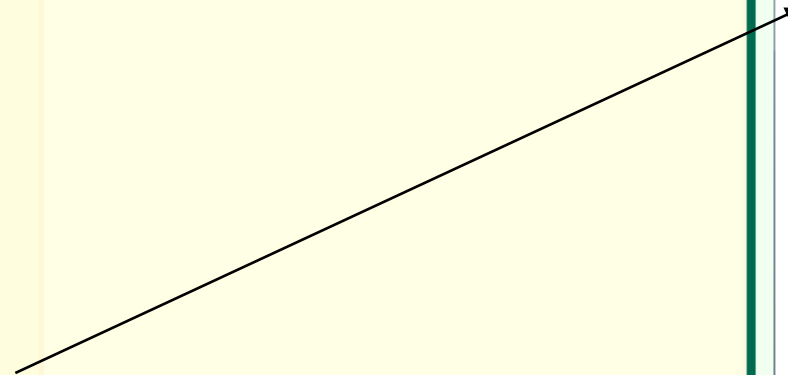


Tematické úlohy:

- Aplikovaná ochrana přírody
- Klady a sítě
- Krajinotvorné programy
- Mapování biotopů
- Ochrana přírody**
- Podklady pro OPŽP
- Přírodní poměry
- Statistiky
- Územně analytické podklady

→ ↩ 🏠

výchozí projekt



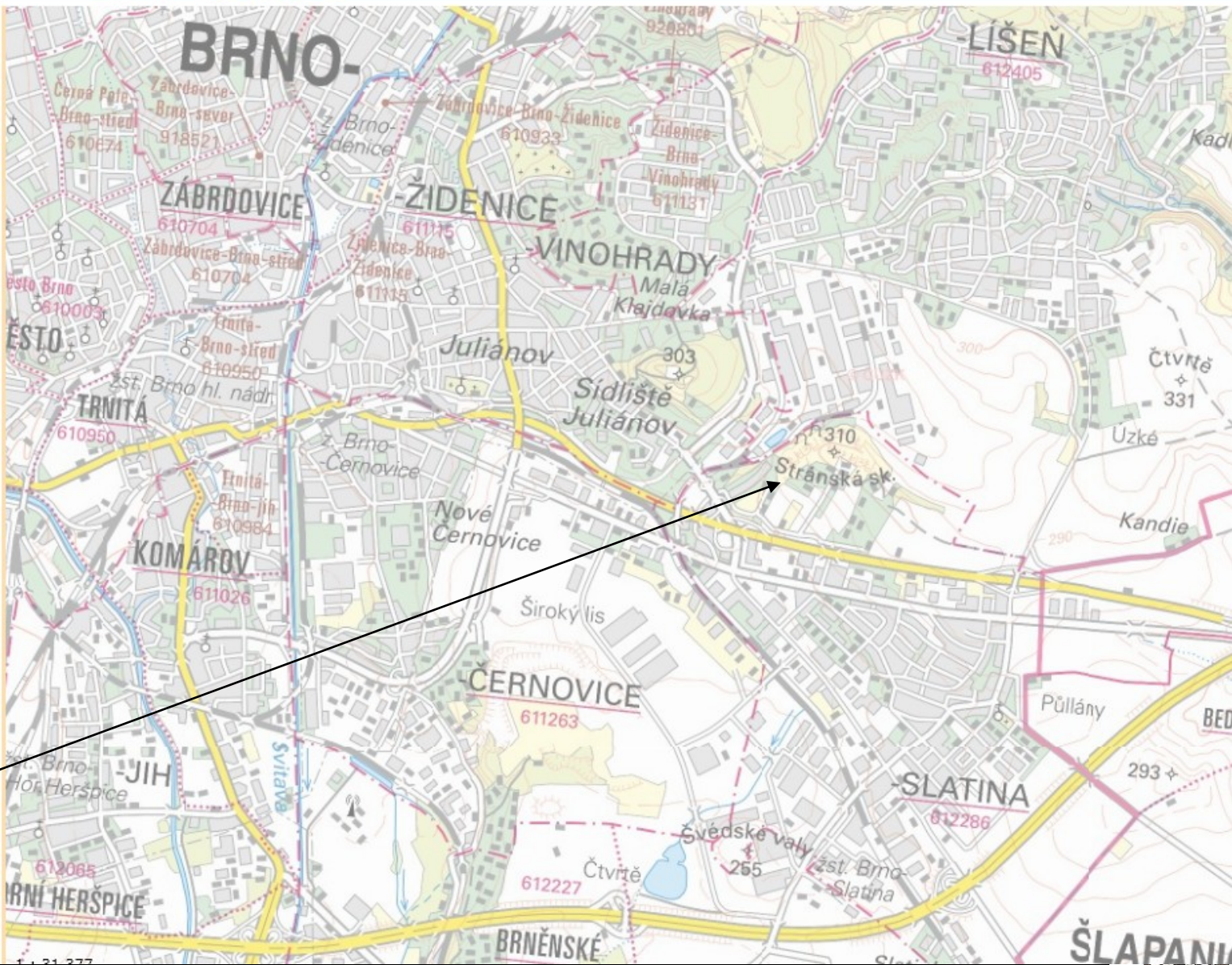
- Chráněná území**
 - Maloplošné zvláště chráněné...
 - Zákonné ochranné pásmo MZC
 - Zonace velkoplošného zvláště...
 - Velkoplošné zvláště chráněné...
 - Smluvně chráněné území
- Natura 2000**
 - Ptačí oblast
 - Evropsky významná lokalita (E...
 - Forma ochrany EVL - stav k 24
- Mezinárodně významn**
 - Mokřady Ramsarské úmluvy
 - Geoparky UNESCO
 - Biosferické rezervace
 - EECONET - koridory
 - EECONET - území
 - Územní působnost Karpatské...
- Památné stromy**
 - Památný strom
 - Památný strom - stromořadí...
- Územní systém ekologi**
 - Nadregionální biocentrum - ...
 - Osa regionálního biokoridoru - ...
 - Regionální biokoridor - ÚTP...
 - Regionální biocentrum - ÚTP...
 - Osa nadregionálního biokoridor
 - Nadregionální biokoridor - ÚTP
 - Nadregionální biocentrum - ÚT
- Veřejnosti zpřístupněn**
 - Veřejnosti zpřístupněné jeskyn
 - Členění krasu (jednotka)
 - Členění pseudokrasu (celek)
- AOPK ČR - sídla pracov**
 - Správa CHKO a krajské středis
 - Správa CHKO
 - Krajské středisko
 - Ústředí
- Katastrální mapy**
- Základní mapa**
- Ortofoto**



1 : 1 617 761
 40km
 25mi

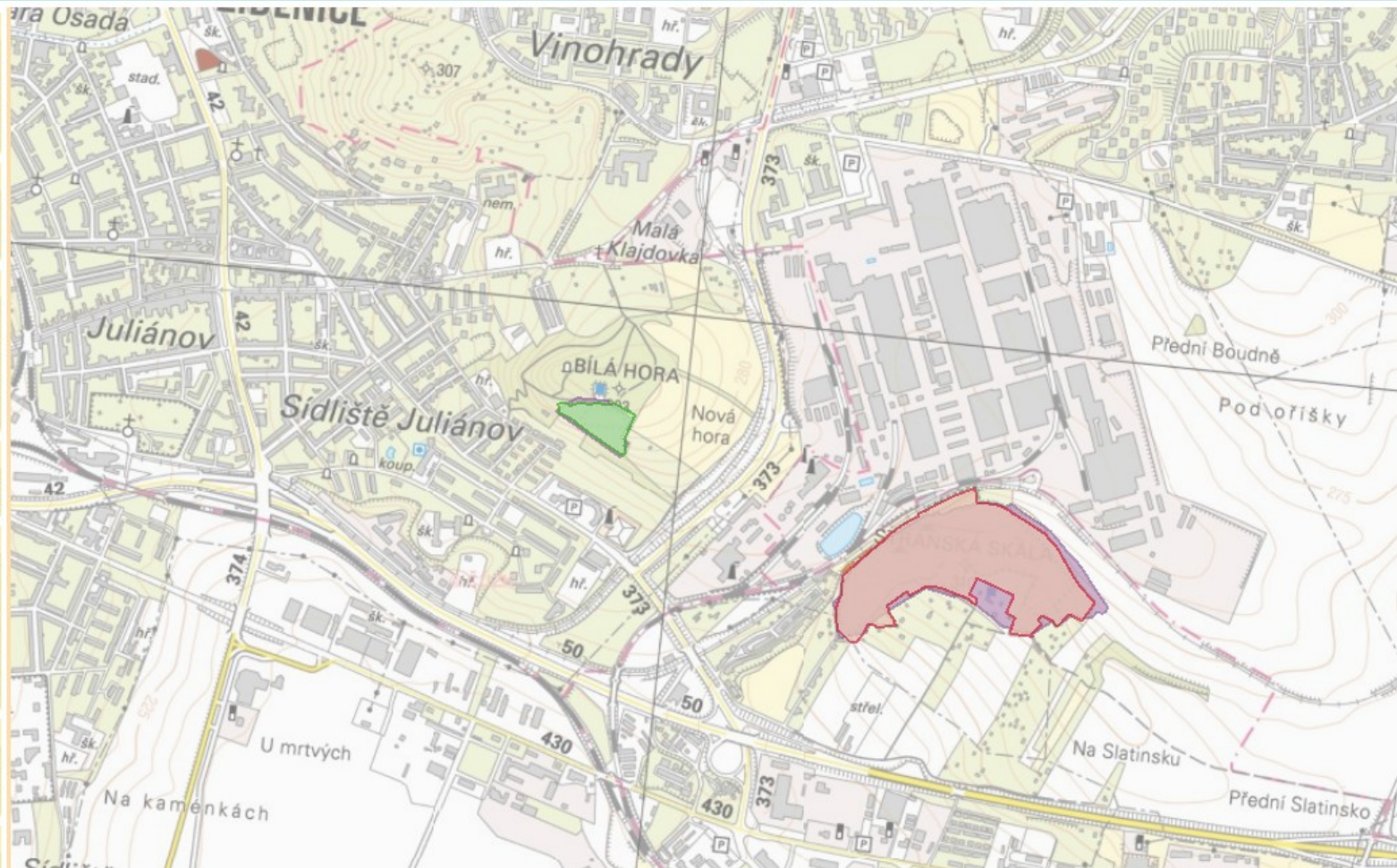


- Chráněná území**
 - Maloplošné zvláště chráněné...
 - Zákonné ochranné pásmo MZC
 - Zonace velkoplošného zvláště...
 - Velkoplošné zvláště chráněné...
 - Smluvně chráněné území
- Natura 2000**
 - Ptačí oblast
 - Evropsky významná lokalita (E)
 - Forma ochrany EVL - stav k 24
- Mezinárodně významní**
 - Mokřady Ramsarské úmluvy
 - Geoparky UNESCO
 - Biosférické rezervace
 - EECONET - koridory
 - EECONET - území
 - Územní působnost Karpatské...
- Památné stromy**
 - Památný strom
 - Památný strom - stromořadí,...
- Územní systém ekologi**
 - Nadregionální biocentrum - ...
 - Osa regionálního biokoridoru - ...
 - Regionální biokoridor - ÚTP...
 - Regionální biocentrum - ÚTP...
 - Osa nadregionálního biokoridor
 - Nadregionální biokoridor - ÚTP
 - Nadregionální biocentrum - ÚT
- Veřejnosti zpřístupněn**
 - Veřejnosti zpřístupněné jeskyn
 - Členění krasu (jednotka)
 - Členění pseudokrasu (celek)
- AOPK ČR - sídla pracov**
 - Správa CHKO a krajské středis
 - Správa CHKO
 - Krajské středisko
 - Ústředí
- + Katastrální mapy**



Chráněná území

- Chráněná území**
 - Maloplošné zvláště chráněné...
 - Zákonné ochranné pásmo MZC
 - Zonace velkoplošného zvláště...
 - Velkoplošné zvláště chráněné...
 - Smluvně chráněné území
- Natura 2000**
 - Ptáččí oblast
 - Evropsky významná lokalita (E...
 - Forma ochrany EVL - stav k 24
- Mezinárodně významní**
 - Mokřady Ramsarské úmluvy
 - Geoparky UNESCO
 - Biosférické rezervace
 - EECONET - koridory
 - EECONET - území
 - Územní působnost Karpatské...
- Památné stromy**
 - Památný strom
 - Památný strom - stromořadí...
- Územní systém ekologi**
 - Nadregionální biocentrum - ...
 - Osa regionálního biokoridoru - ...
 - Regionální biokoridor - ÚTP...
 - Regionální biocentrum - ÚTP...
 - Osa nadregionálního biokoridor
 - Nadregionální biokoridor - ÚTP
 - Nadregionální biocentrum - ÚT
- Veřejnosti zpřístupněn**
 - Veřejnosti zpřístupněné jeskyn
 - Členění krasu (jednotka)
 - Členění pseudokrasu (celek)
- AOPK ČR - sídla pracov**
 - Správa CHKO a krajské střední...



biotopy

MapoMat (0.2.17)

Ochrana přírody



Chráněná území

- Maloplošné zvláště chráněné...
- Zákonné ochranné pásmo MZC
- Zonace velkoplošného zvláště...
- Velkoplošné zvláště chráněné...
- Smluvně chráněné území

Natura 2000

- Ptačí oblast
- Evropsky významná lokalita (E...
- Forma ochrany EVL - stav k 24

Mezinárodně významn

- Mokřady Ramsarské úmluvy
- Geoparky UNESCO
- Biosférické rezervace
- EECONET - koridory
- EECONET - území
- Územní působnost Karpatské...

Památné stromy

- Památný strom
- Památný strom - stromořadí,...

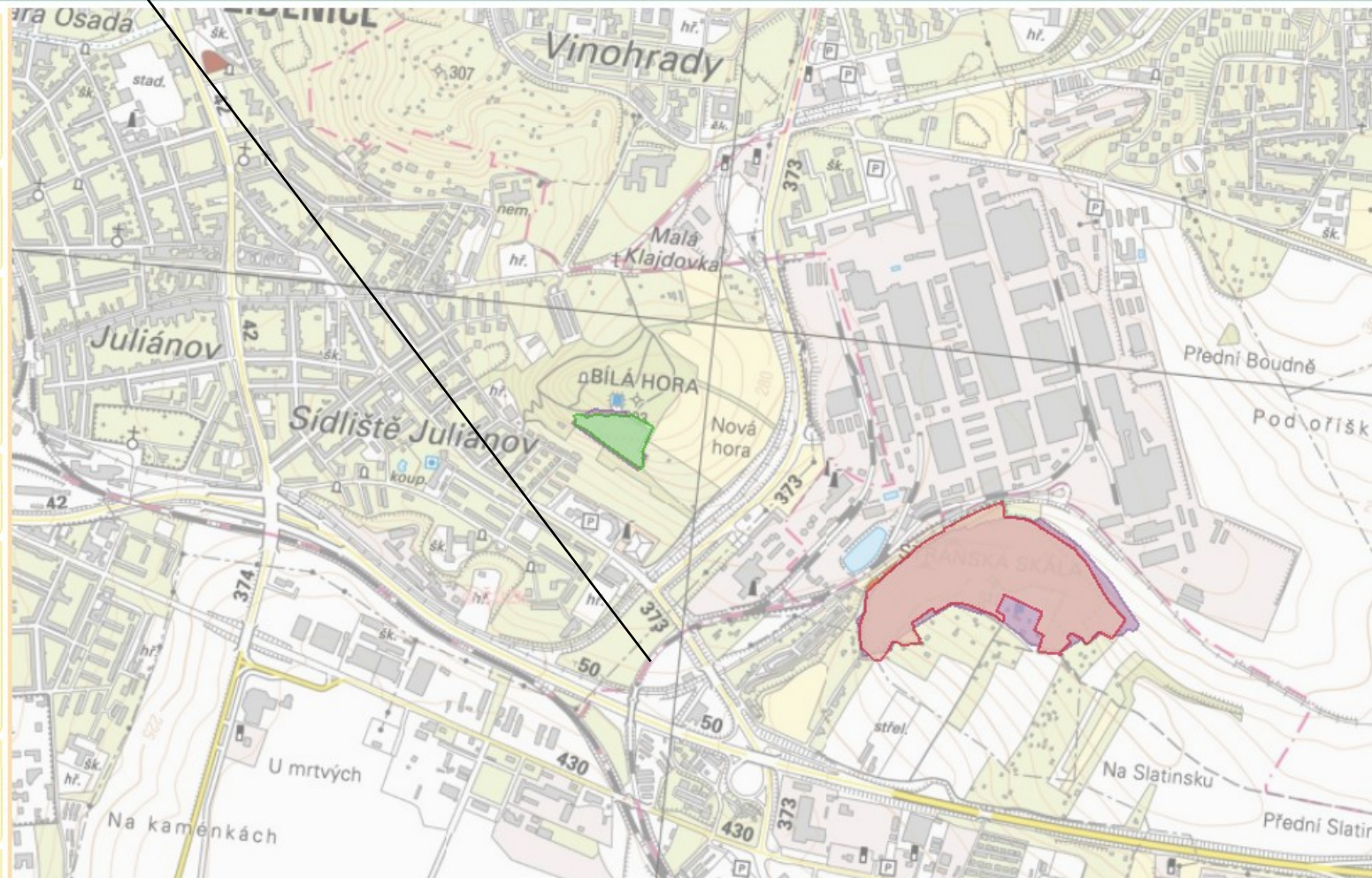
Územní systém ekologi

- Nadregionální biocentrum - ...
- Osa regionálního biokoridoru - ...
- Regionální biokoridor - ÚTP...
- Regionální biocentrum - ÚTP...
- Osa nadregionálního biokoridoru
- Nadregionální biokoridor - ÚTP
- Nadregionální biocentrum - ÚT

Veřejnosti zpřístupněn

- Veřejnosti zpřístupněné jeskyn
- Členění krasu (jednotka)
- Členění pseudokrasu (celek)

AOPK ČR - sídla pracov



Přírodní poměry

MapoMat (0.2.17)

Ochrana přírody

Aktualizace mapová

Aktualizační okrsek

Zdroje

- AOPK ČR
- Klady a sítě
- Krajinnotvorné programy
- Mapování biotopů
- Ochrana přírody
- Podklady pro OPŽP
- Přírodní poměry**
- Referenční podklady
- Statistiky
- Územně analytické podklady

<input checked="" type="checkbox"/>	<input checked="" type="checkbox"/>	Biogeografie a fyto geografie
<input checked="" type="checkbox"/>	<input checked="" type="checkbox"/>	Geomorfologie
<input checked="" type="checkbox"/>	<input checked="" type="checkbox"/>	Klimatické oblasti
<input checked="" type="checkbox"/>	<input checked="" type="checkbox"/>	Krajinný pokryv
<input checked="" type="checkbox"/>	<input checked="" type="checkbox"/>	Potenciální vegetace
<input checked="" type="checkbox"/>	<input checked="" type="checkbox"/>	Přirozené lesy
<input checked="" type="checkbox"/>	<input checked="" type="checkbox"/>	Rychlost větru
<input checked="" type="checkbox"/>	<input checked="" type="checkbox"/>	Výškopis

Mezinárodně význam

- Mokřady Ramsarské úmluvy
- Geoparky UNESCO
- Biosférické rezervace
- EECONET - koridory
- EECONET - území
- Územní působnost Karpatů

Památné stromy

- Památný strom
- Památný strom - stromořad

Územní systém...

- Nadregionální biocentrum -
- Osa regionálního biokoridoru
- Regionální biokoridor - ÚTP
- Regionální biocentrum - ÚTP

Potenciální vegetace

MapoMat (0.2.17)

Ochrana přírody

Aktualizace mapová

Aktualizační okrsek

Zdroje

- AOPK ČR
- Klady a sítě
- Krajinnotvorné programy
- Mapování biotopů
- Ochrana přírody
- Podklady pro OPŽP
- Přírodní poměry**
- Referenční podklady
- Statistiky
- Územně analytické podklady

<input checked="" type="checkbox"/>	<input type="checkbox"/>	Biogeografie a fyto geografie
<input checked="" type="checkbox"/>	<input type="checkbox"/>	Geomorfologie
<input checked="" type="checkbox"/>	<input type="checkbox"/>	Klimatické oblasti
<input checked="" type="checkbox"/>	<input type="checkbox"/>	Krajinný pokryv
<input checked="" type="checkbox"/>	<input checked="" type="checkbox"/>	Potenciální vegetace
<input checked="" type="checkbox"/>	<input type="checkbox"/>	Přirozené lesy
<input checked="" type="checkbox"/>	<input type="checkbox"/>	Rychlost větru
<input checked="" type="checkbox"/>	<input type="checkbox"/>	Výškopis

Mezinárodně význam

- Mokřady Ramsarské úmluvy
- Geoparky UNESCO
- Biosférické rezervace
- EECONET - koridory
- EECONET - území
- Územní působnost Karpatů

Památné stromy

- Památný strom
- Památný strom - stromořad

Územní systém...

- Nadregionální biocentrum -
- Osa regionálního biokoridoru
- Regionální biokoridor - ÚTP
- Regionální biocentrum - ÚTP

Potenciální vegetace

MapoMat (0.2.17)

Ochrana přírody

Legenda k mapě

sbalit / rozbalit vše

- 51 Pevninské vody
- Potenciální vegetace**

Geobotanická mapa

- AU - luhy a olšiny
- C - dubo-habrové háje
- CF - podmáčené dubové bučiny
- A - suťové lesy
- Fca - vápnomilné bučiny
- F - květnaté bučiny
- LF - bikové bučiny
- Fm - acidofilní horské bučiny
- Qp - šípákové doubravy a skalní lesostepi
- Q - subxerofilní doubravy
- Qa - acidofilní doubravy
- PQ - borové doubravy
- B - bezkolencové březové doubravy a rašelinné březiny
- P - acidofilní bory a reliktní bory silikátových podkl
- Pc - horské (klimaxové) smrčiny
- Pch - podmáčené smrčiny
- V - vrchoviště a přechodová rašeliniště
- S - slatiniště
- sa - společenstva subalpínska
- vodní plocha

Mapa potenciální přirozené vegetace

- 1 - střemchová jasanina
- 2 - střemchová doubrava a olšina

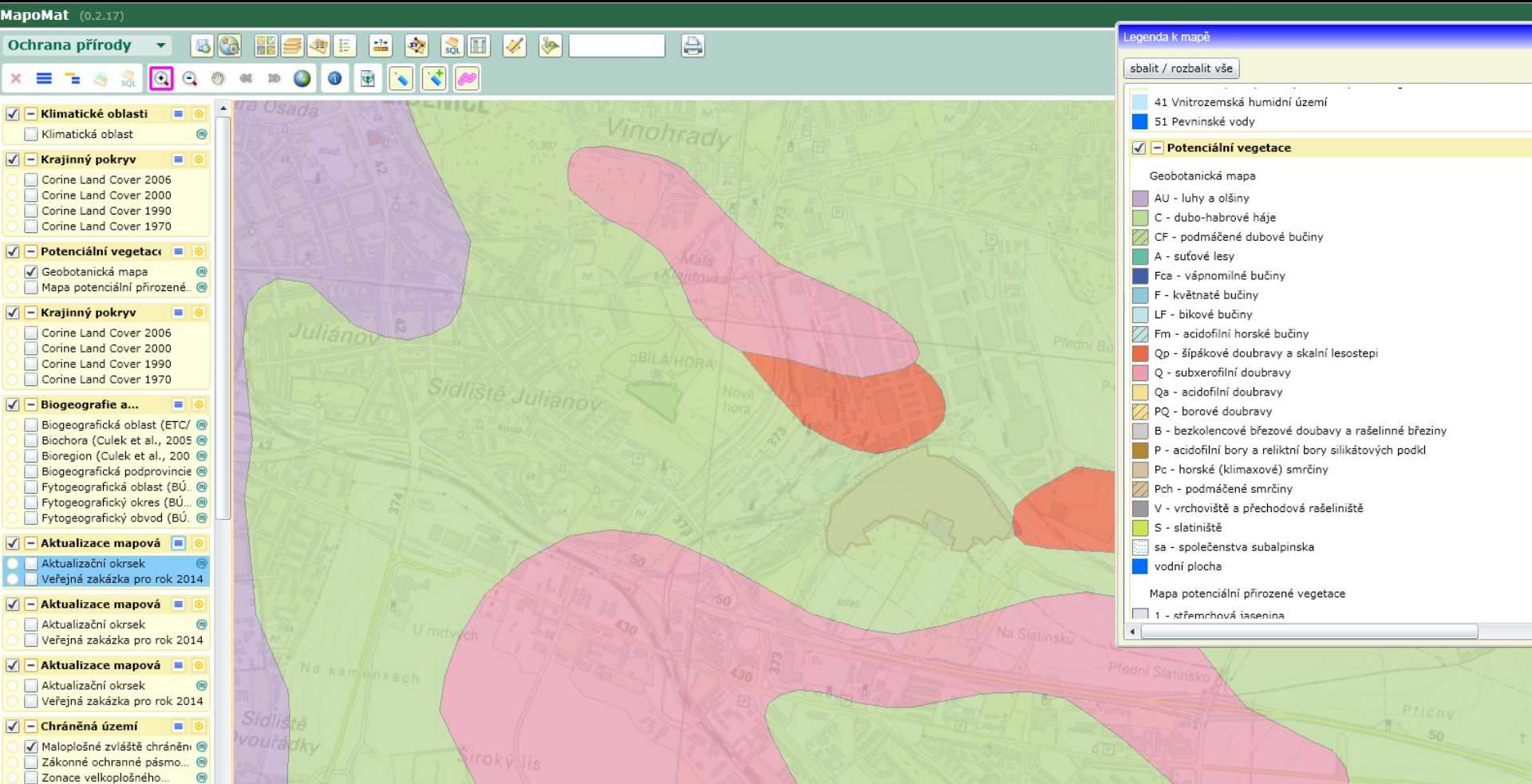
1 : 14 191

© AOPK ČR 2013, © AOPK ČR 2014, © ČÚZK, příprava: ARCDATA PRAHA, s.r.o, T-MAPY spol. s r.o., © Neuhäuslová Z. et al. 1997

esri

výchozí projekt

Potenciální vegetace



Biogeografické členění

mapy.nature.cz

MapoMat (0.2.17)

Ochrana přírody

Legenda k mapě

sbalit / rozbalit vše

Ochrana přírody

- Klimatické oblasti
 - Klimatická oblast
- Krajiný pokryv
 - Corine Land Cover 2006
 - Corine Land Cover 2000
 - Corine Land Cover 1990
 - Corine Land Cover 1970
- Potenciální vegetace
 - Geobotanická mapa
 - Mapa potenciální přirozené
- Krajiný pokryv
 - Corine Land Cover 2006
 - Corine Land Cover 2000
 - Corine Land Cover 1990
 - Corine Land Cover 1970
- Biogeografie a...
 - Biogeografická oblast (ETC/
 - Biochora (Culek et al., 2005
 - Bioregion (Culek et al., 200
 - Biogeografická podprovincie
 - Fytogeografická oblast (BÚ..
 - Fytogeografický okres (BÚ...
 - Fytogeografický obvod (BÚ..
- Aktualizace mapová
 - Aktualizační okrsek
 - Veřejná zakázka pro rok 2014
- Aktualizace mapová

Seminární práce

Vyhledávejte rychleji. Nastavte si Google jako výchozí vyhledávač.

Vyzkoušet

Ne, děkuji

Google

oblastní plán rozvoje lesů



Internet

Obrázky

Mapy

Zprávy

Nákupy

Více ▾

Vyhledávací nástroje

Přibližný počet výsledků: 42 200 (0,30 s)

Při poskytování služeb nám pomáhají soubory cookie. Používáním našich služeb vyjadřujete souhlas s naším používáním souborů cookie.

Další informace

OK

Oblastní plány rozvoje lesů

www.uhul.cz/nase-cinnost/oblastni-plany-rozvoje-lesu ▾

25. 7. 2014 - **Oblastní plány rozvoje lesů** (OPRL) jsou metodickým nástrojem státní lesnické politiky. Doporučují zásady hospodaření v lesích, především při ...

OPRL - ÚHÚL Brandýs nad Labem - Ústav pro ...

old.uhul.cz/oprl/ ▾

OBLASTNÍ PLÁNY ROZVOJE LESU - OPRL. Oblastní plány rozvoje lesů jsou dílem definujícím zásady hospodaření v lesích dle přírodních lesních oblastí České ...

Oblastní plány rozvoje lesů (eAGRI) - Ministerstvo zemědělství

agri.cz/publicweb/mze/legislativa/pravni-predpisy/100051857.html ▾



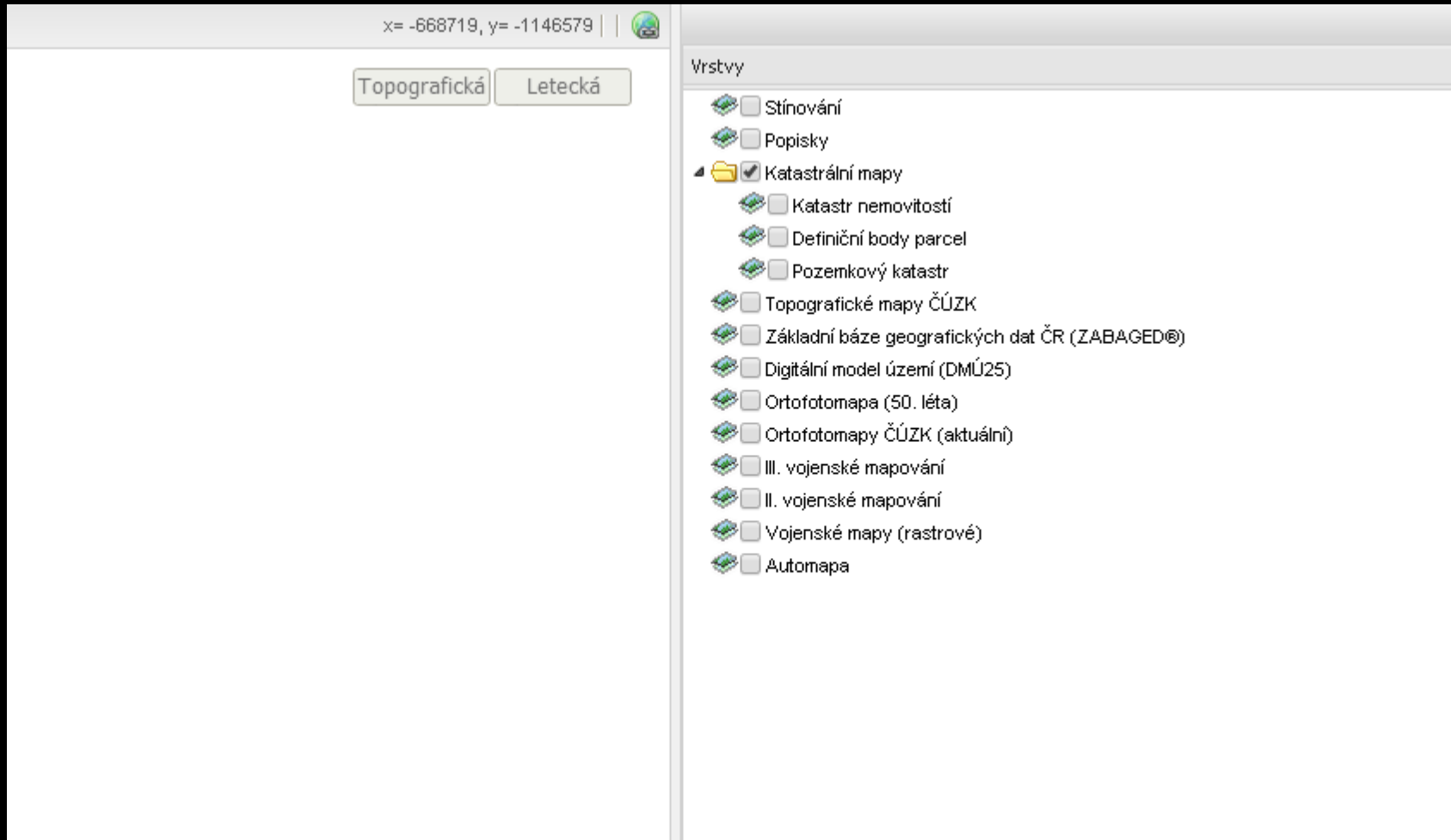
Seminární práce

The screenshot displays the Geoportal website interface. At the top, the browser address bar shows `geoportal.gov.cz/web/guest/map`. The main navigation bar includes the 'PORTAL eeo' logo and a search bar with the text 'Zadejte část adresy, název lokality' and a 'Hledat' button. Below this, a secondary navigation bar lists categories: 'VÍTEJTE', 'MAPY', 'METADATA', 'ESHOP', 'VALIDACE', 'INSPIRE', 'DOKUMENTY', 'GEOREPORTY', and 'NÁPOVĚDA'. A third bar contains 'PROHLÍŽENÍ', 'PROHLÍŽECÍ SLUŽBY', and 'DALŠÍ GEOPORTÁLY'. The main map area shows a topographic map of the Czech Republic with a coordinate display of `x= -928193, y= -1367032`. To the left of the map is a vertical toolbar with navigation icons (home, back, forward, search, info, refresh) and a zoom slider. To the right is a 'Vrstvy' (Layers) panel with the following items:

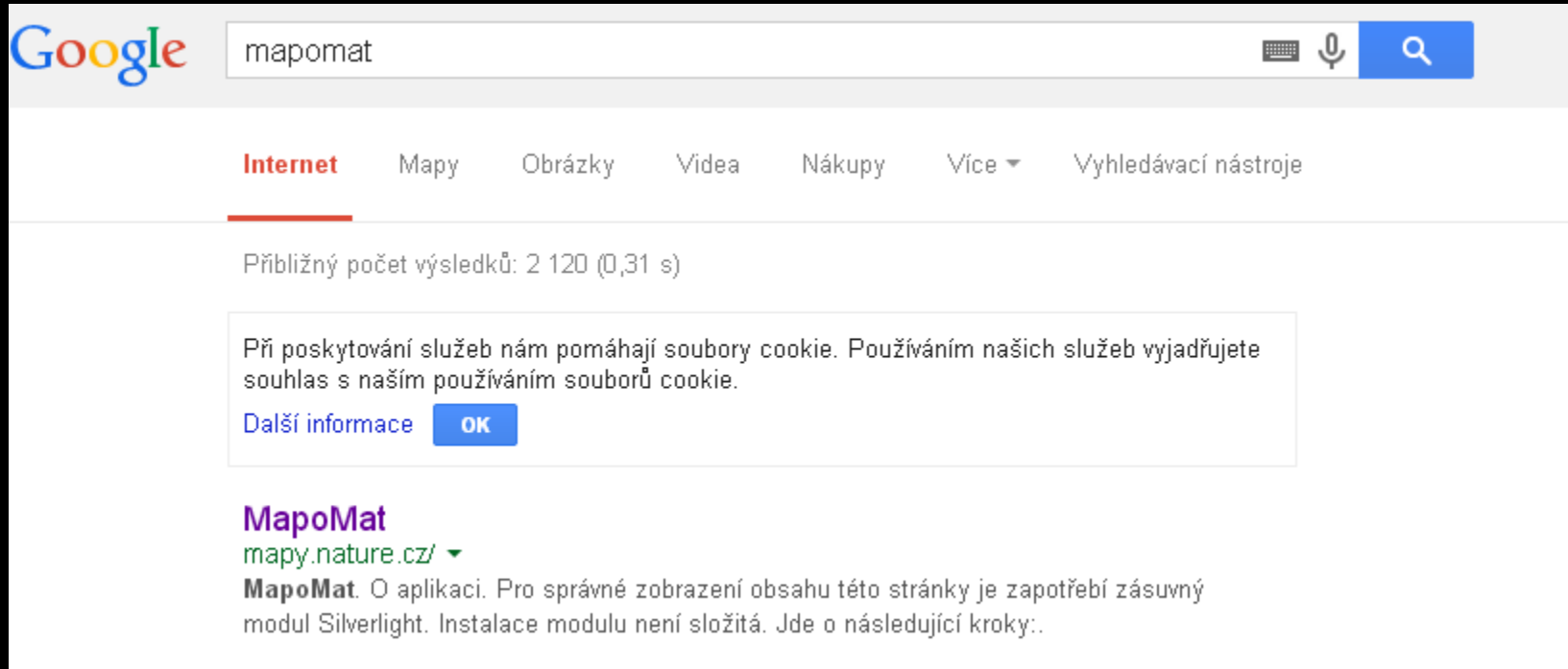
- Stínování
- Popisky
- Katastrální mapy
 - Katastr nemovitostí
 - Definiční body parcel
 - Pozemkový katastr
- Topografické mapy ČÚZK
- Základní báze geografických dat ČR (ZABAGED®)
- Digitální model území (DMÚZS)
- Ortofotomapa (50. léta)
- Ortofotomapy ČÚZK (aktuální)
- III. vojenské mapování
- II. vojenské mapování
- Vojenské mapy (rastrové)
- Automapa

At the bottom of the map area, there are two buttons: 'Topografická' (highlighted in orange) and 'Letecká'.

Seminární práce



Seminární práce



Google

mapomat

Internet Mapy Obrázky Video Nákupy Více ▾ Vyhledávací nástroje

Přibližný počet výsledků: 2 120 (0,31 s)

Při poskytování služeb nám pomáhají soubory cookie. Používáním našich služeb vyjadřujete souhlas s naším používáním souborů cookie.

[Další informace](#) [OK](#)

MapoMat
mapy.nature.cz/ ▾

MapoMat. O aplikaci. Pro správné zobrazení obsahu této stránky je zapotřebí zásuvný modul Silverlight. Instalace modulu není složitá. Jde o následující kroky:.

