

# Ekologie krajiny



Internet Obrázky Mapy Zprávy Nákupy Více ▾ Vyhledávací nástroje

Přibližný počet výsledků: 42 200 (0,30 s)

Při poskytování služeb nám pomáhají soubory cookie. Používáním našich služeb vyjadřujete souhlas s naším používáním souborů cookie.  
Další informace OK

**Oblastní plány rozvoje lesů**  
www.uhul.cz/nase-cinnost/oblastni-plany-rozvoje-lesu ▾  
25. 7. 2014 - **Oblastní plány rozvoje lesů** (OPRL) jsou metodickým nástrojem státní lesnické politiky. Doporučují zásady hospodaření v lesích, především při ...

**OPRL - ÚHŮL Brandýs nad Labem - Ústav pro ...**  
old.uhul.cz/oprl/ ▾  
**OBLASTNÍ PLÁNY ROZVOJE LESU - OPRL.** Oblastní plány rozvoje lesů jsou dílem definujícím zásady hospodaření v lesích dle přírodních lesních oblastí České ...

**Oblastní plány rozvoje lesů (eAGRI) - Ministerstvo zemědělství**  
eagri.cz/public/web/mze/legislativa/pravni-predpisy.../100051857.html ▾  
(1) **Oblastní plány rozvoje lesů** (dále jen "oblastní plány") stanoví pro přírodní lesní oblasti vymezené v příloze č. 1, rámcové zásady hospodaření.

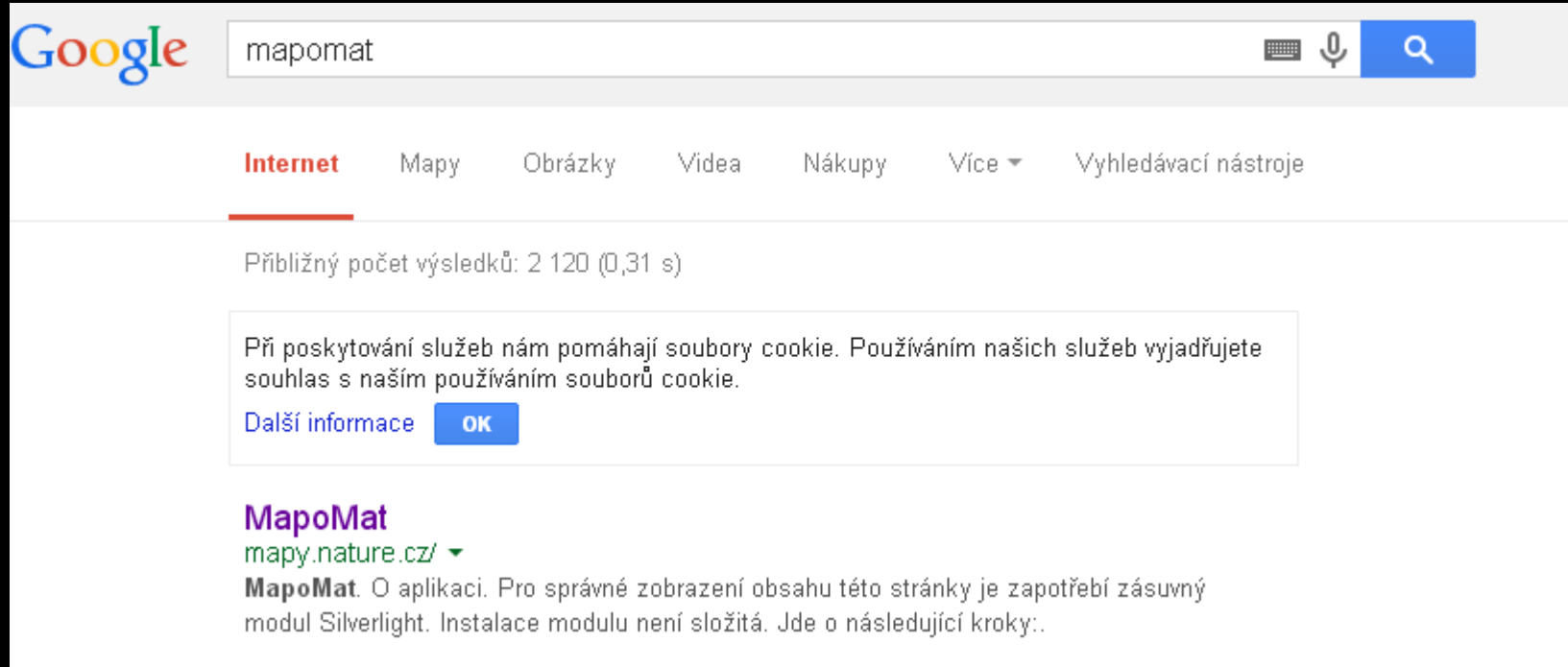
**Oblastní plán rozvoje lesů, Inventarizace lesů ČR**  
oryx.mendelu.cz/honza/hul1/index.php?option=com\_content... ▾  
11. 4. 2012 - 83/1996 Sb. o zpracování **oblastních plánů rozvoje lesů** a o vymezení hospodářských souborů (HS) jako metodický nástroj státní lesnické ...  
Legislativa - Principy trvale udržitelného ... - Státní lesnická politika

**Vyhláška Ministerstva zemědělství o zpracování oblastních ...**  
www.mzp.cz > Legislativa ▾  
Platná právní norma: Vyhláška č. 83/1996 Sb. Vyhláška Ministerstva zemědělství o zpracování **oblastních plánů rozvoje lesů** a o vymezení hospodářských ...

**Oblastní plány rozvoje lesů, nástroj státní lesnické politiky**  
mzp.cz/ris/ais-ris-info-copy.../4c9165bdc2a433f3802568340031a802?... ▾  
Článek: **Oblastní plány rozvoje lesů**, nástroj státní lesnické politiky. Autor: NAVRÁTIL, Petr. Zdroj: Lesnická práce, 1998, č. 09. Zapsal: KOVAR, Roman ...

**EnviWeb - Oblastní plány rozvoje lesů**  
www.enviweb.cz/clanek/les/36264/oblastni-plany-rozvoje-lesu ▾  
11. 2. 2002 - Výtah z tezí jako podklad pro seminář CZ-IALE dne 11.2.2002) **Oblastní**

# Seminární práce



The image shows a screenshot of a Google search page. The search bar contains the text 'mapomat'. Below the search bar, there are navigation links: 'Internet' (highlighted with a red underline), 'Mapy', 'Obrázky', 'Videa', 'Nákupy', 'Více', and 'Vyhledávací nástroje'. Below these links, it says 'Přibližný počet výsledků: 2 120 (0,31 s)'. A cookie consent message is displayed: 'Při poskytování služeb nám pomáhají soubory cookie. Používáním našich služeb vyjadřujete souhlas s naším používáním souborů cookie.' with a 'Další informace' link and an 'OK' button. Below the cookie message, the search result for 'MapoMat' is shown, with the URL 'mapy.nature.cz/' and a description: 'MapoMat. O aplikaci. Pro správné zobrazení obsahu této stránky je zapotřebí zásuvný modul Silverlight. Instalace modulu není složitá. Jde o následující kroky:.'





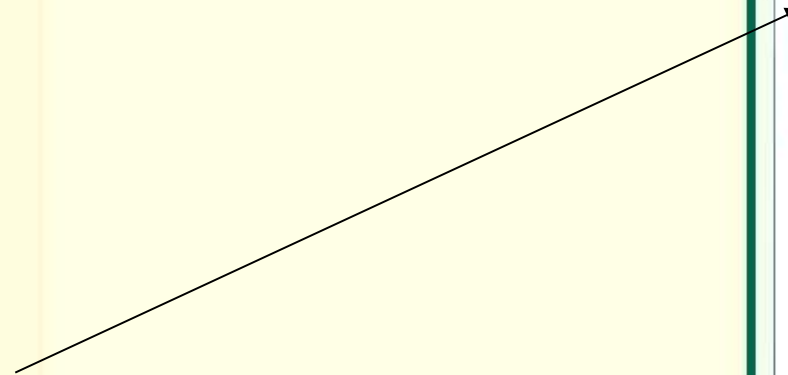


### Tematické úlohy:

- Aplikovaná ochrana přírody
- Klady a sítě
- Krajinotvorné programy
- Mapování biotopů
- Ochrana přírody**
- Podklady pro OPŽP
- Přírodní poměry
- Statistiky
- Územně analytické podklady

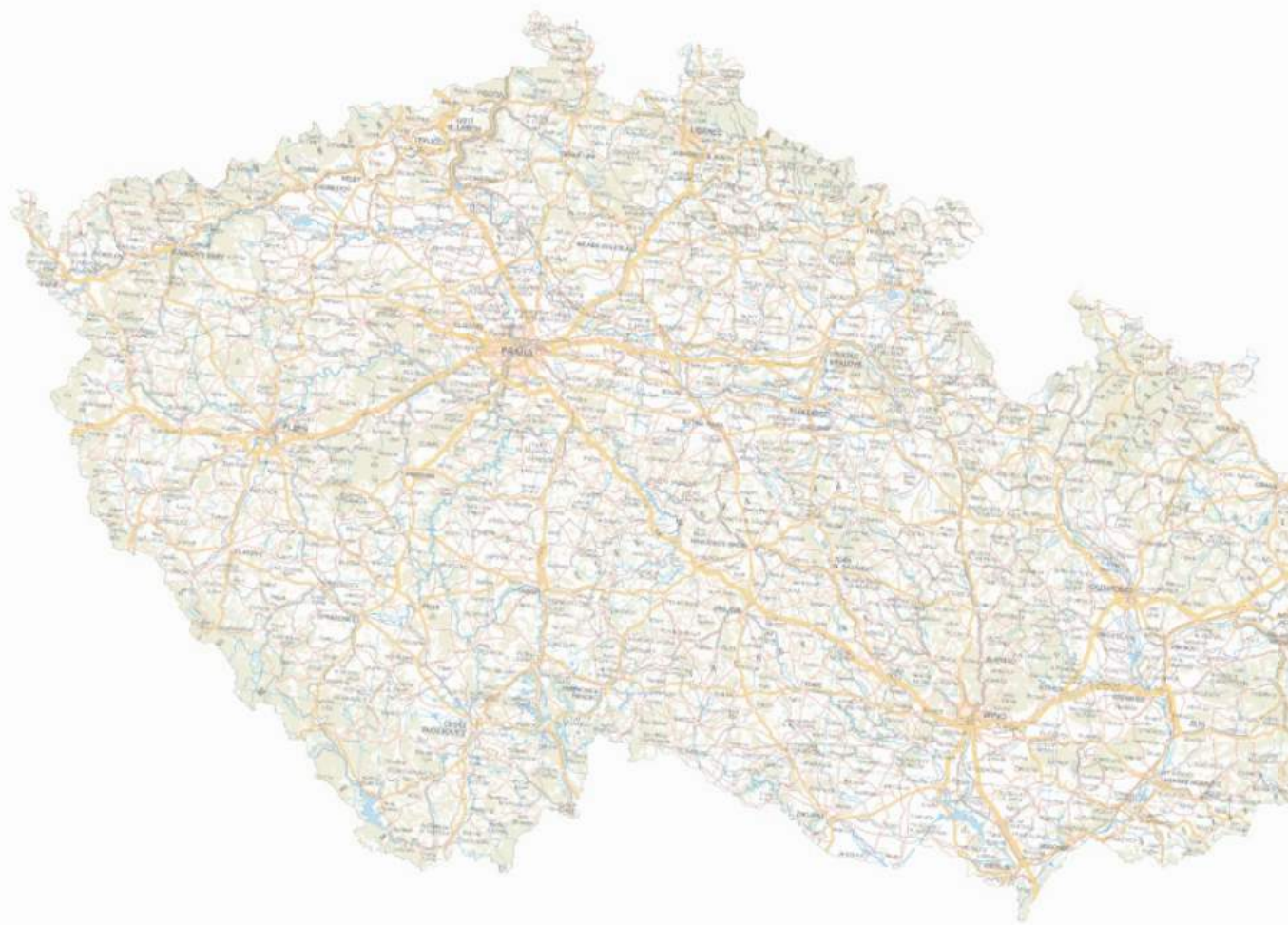
  

**výchozí projekt**





- Chráněná území**
  - Maloplošné zvláště chráněné...
  - Zákonné ochranné pásmo MZC
  - Zonace velkoplošného zvláště...
  - Velkoplošné zvláště chráněné...
  - Smluvně chráněné území
- Natura 2000**
  - Ptačí oblast
  - Evropsky významná lokalita (E...
  - Forma ochrany EVL - stav k 24
- Mezinárodně významni**
  - Mokřady Ramsarské úmluvy
  - Geoparky UNESCO
  - Biosférické rezervace
  - EECONET - koridory
  - EECONET - území
  - Územní působnost Karpatské...
- Památné stromy**
  - Památný strom
  - Památný strom - stromořadí,...
- Územní systém ekologi**
  - Nadregionální biocentrum - ...
  - Osa regionálního biokoridoru - ...
  - Regionální biokoridor - ÚTP...
  - Regionální biocentrum - ÚTP...
  - Osa nadregionálního biokoridor
  - Nadregionální biokoridor - ÚTP
  - Nadregionální biocentrum - ÚT
- Veřejnosti zpřístupněn**
  - Veřejnosti zpřístupněné jeskyn
  - Členění krasu (jednotka)
  - Členění pseudokrasu (celek)
- AOPK ČR - sídla pracov**
  - Správa CHKO a krajské středis
  - Správa CHKO
  - Krajské středisko
  - Ústředí
- Katastrální mapy**
- Základní mapa**
- Ortofoto**

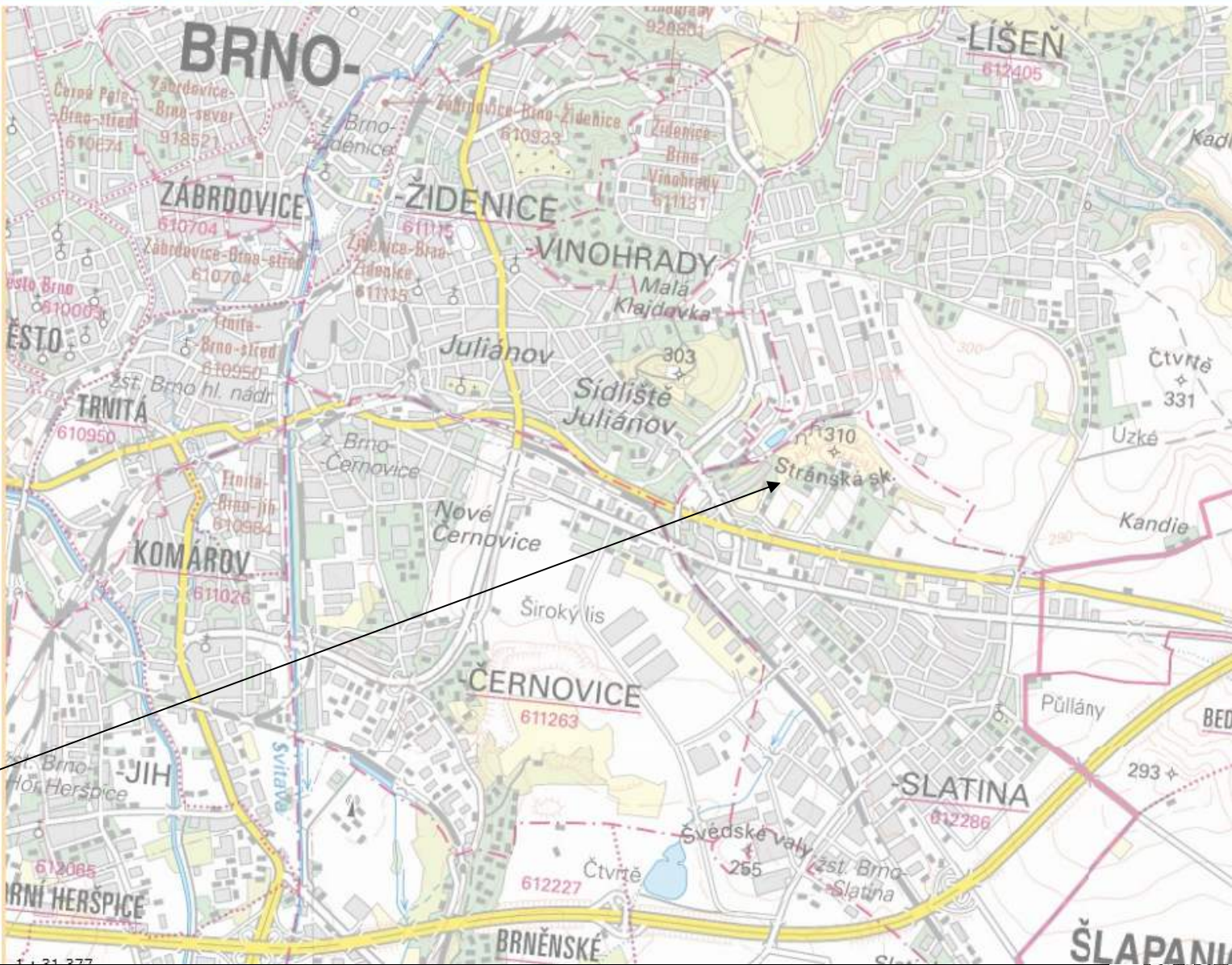


1 : 1 617 761  
40km  
25mi



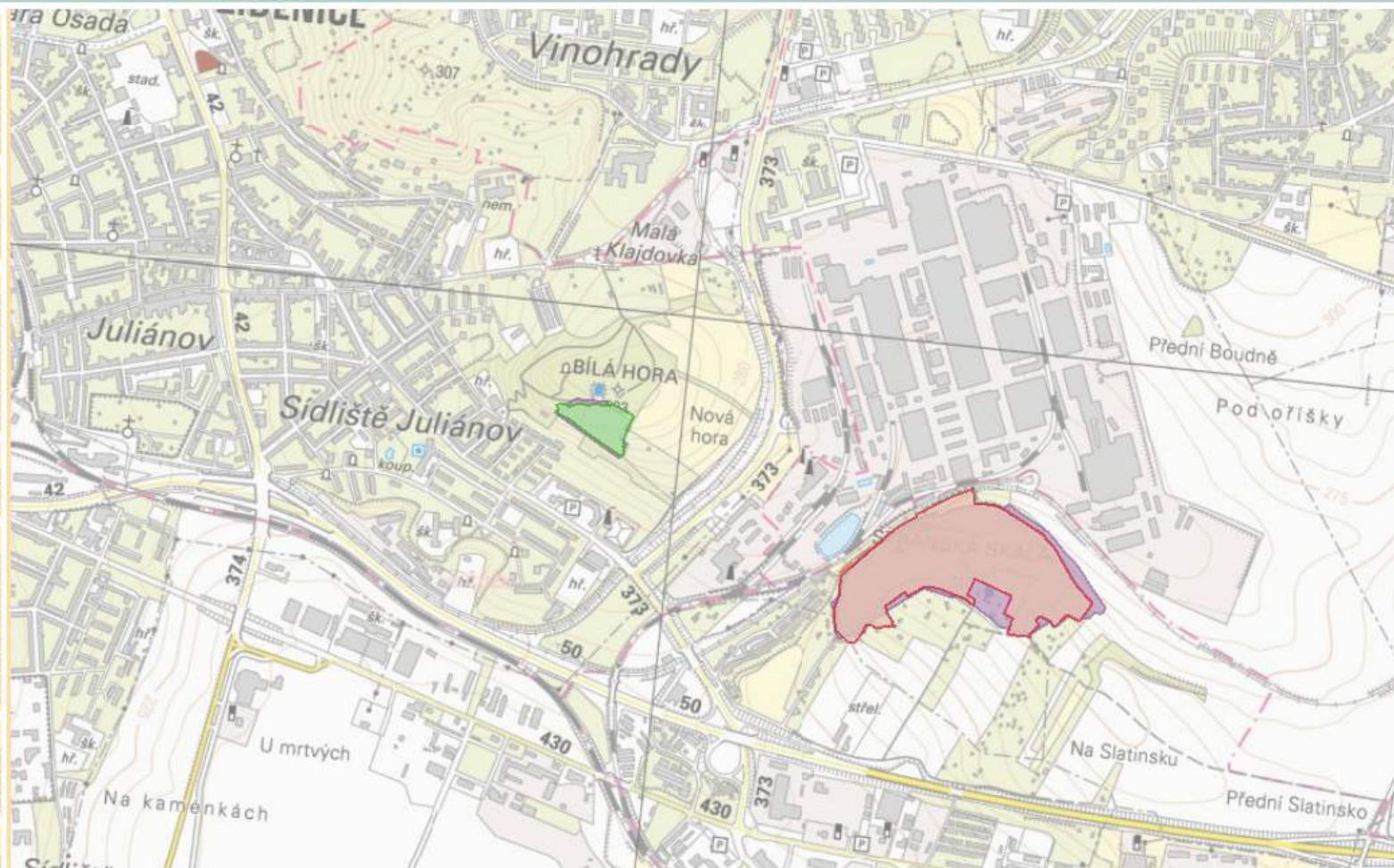


- Chráněná území**
  - Maloplošné zvláště chráněné...
  - Zákonné ochranné pásmo MZC
  - Zonace velkoplošného zvláště...
  - Velkoplošné zvláště chráněné...
  - Smluvně chráněné území
- Natura 2000**
  - Ptačí oblast
  - Evropsky významná lokalita (E...)
  - Forma ochrany EVL - stav k 24
- Mezinárodně významní**
  - Mokřady Ramsarské úmluvy
  - Geoparky UNESCO
  - Biosférické rezervace
  - EECONET - koridory
  - EECONET - území
  - Územní působnost Karpatské...
- Památné stromy**
  - Památný strom
  - Památný strom - stromořadí,...
- Územní systém ekologi**
  - Nadregionální biocentrum - ...
  - Osa regionálního biokoridoru - ...
  - Regionální biokoridor - ÚTP...
  - Regionální biocentrum - ÚTP...
  - Osa nadregionálního biokoridoru
  - Nadregionální biokoridor - ÚTP
  - Nadregionální biocentrum - ÚT
- Veřejnosti zpřístupněn**
  - Veřejnosti zpřístupněné jeskyn
  - Členění krasu (jednotka)
  - Členění pseudokrasu (celek)
- AOPK ČR - sídla pracov**
  - Správa CHKO a krajské středis
  - Správa CHKO
  - Krajské středisko
  - Ústředí
- + Katastrální mapy**



# Chráněná území

- Chráněná území**
  - Maloplošné zvláště chráněné...
  - Zákonné ochranné pásmo MZC
  - Zonace velkoplošného zvláště...
  - Velkoplošné zvláště chráněné...
  - Smluvně chráněné území
- Natura 2000**
  - Ptáččí oblast
  - Evropsky významná lokalita (E...
  - Forma ochrany EVL - stav k 24
- Mezinárodně významní**
  - Mokřady Ramsarské úmluvy
  - Geoparky UNESCO
  - Biosférické rezervace
  - EECONET - koridory
  - EECONET - území
  - Územní působnost Karpatské...
- Památné stromy**
  - Památný strom
  - Památný strom - stromořadí,...
- Územní systém ekologi**
  - Nadregionální biocentrum - ...
  - Osa regionálního biokoridoru - ...
  - Regionální biokoridor - ÚTP...
  - Regionální biocentrum - ÚTP...
  - Osa nadregionálního biokoridoru
  - Nadregionální biokoridor - ÚTP
  - Nadregionální biocentrum - ÚT
- Veřejnosti zpřístupněn**
  - Veřejnosti zpřístupněné jeskyn
  - Členění krasu (jednotka)
  - Členění pseudokrasu (celek)
- AOPK ČR - sídla pracov**
  - Správa CHKO a krajské střední...



# biotopy

MapoMat (0.2.17)

Ochrana přírody



**Chráněná území**

- Maloplošné zvláště chráněné...
- Zákonné ochranné pásmo MZC
- Zonace velkoplošného zvláště...
- Velkoplošné zvláště chráněné...
- Smluvně chráněné území

**Natura 2000**

- Ptačí oblast
- Evropsky významná lokalita (E...
- Forma ochrany EVL - stav k 24

**Mezinárodně významní**

- Mokřady Ramsarské úmluvy
- Geoparky UNESCO
- Biosférické rezervace
- EECONET - koridory
- EECONET - území
- Územní působnost Karpatské...

**Památné stromy**

- Památný strom
- Památný strom - stromofadí,...

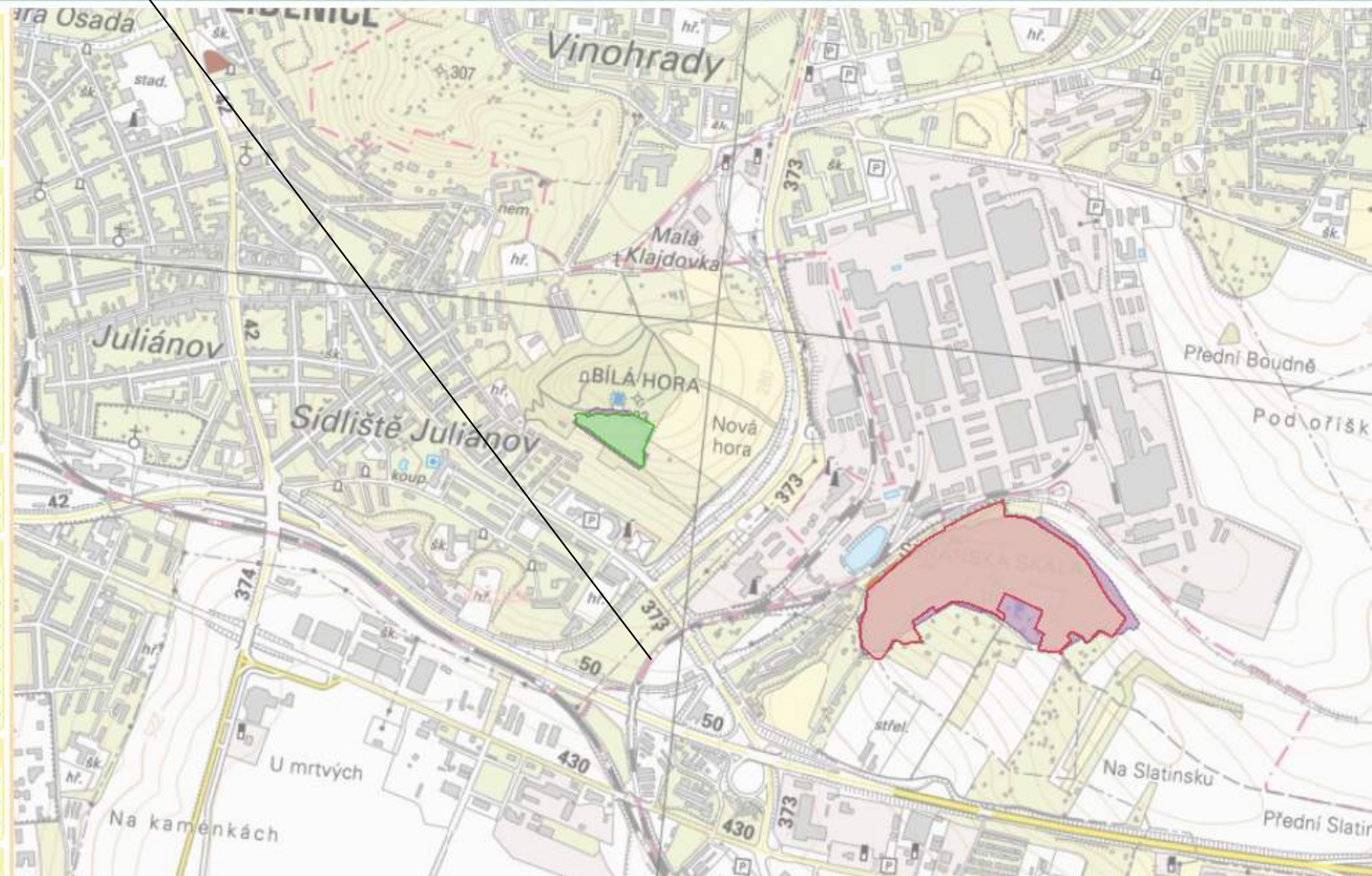
**Územní systém ekologi**

- Nadregionální biocentrum - ...
- Osa regionálního biokoridoru - ...
- Regionální biokoridor - ÚTP...
- Regionální biocentrum - ÚTP...
- Osa nadregionálního biokoridoru
- Nadregionální biokoridor - ÚTP
- Nadregionální biocentrum - ÚT

**Veřejnosti zpřístupněn**

- Veřejnosti zpřístupněné jeskyn
- Členění krasu (jednotka)
- Členění pseudokrasu (celek)

**AOPK ČR - sídla pracov**





**Chráněná území**

- Maloplošně zvlášť chráněné

**Zdroje**

- AOPK ČR
- Klady a sítě
- Krajinnotvorné programy
- Mapování biotopů
- Ochrana přírody
- Podklady pro OPŽP
- Přírodní poměry
- Referenční podklady
- Statistika
- Územně analytické podklady

**Územní systém ekologi**

- Nadregionální biocentrum - ...
- Osa regionálního biokoridoru - ...
- Regionální biokoridor - ÚTP...
- Regionální biocentrum - ÚTP...
- Osa nadregionálního biokoridoru
- Nadregionální biokoridor - ÚTP
- Nadregionální biocentrum - ÚT

**Veřejnosti zpřístupněn**

- Veřejnosti zpřístupněné jeskyn
- Členění krasu (jednotka)
- Členění pseudokrasu (celek)

**AOPK ČR - sídla pracov**

- Správa CHKO a krajské středis
- Správa CHKO
- Krajské středisko
- Ústředí

**Katastrální mapy**

- Základní mapa
- Ortofoto

# Přírodní poměry

MapoMat (0.2.17)

Ochrana přírody

**Zdroje**

- Aktualizace mapová
- Aktualizační okrsek

**Zdroje**

- AOPK ČR
- Klady a sítě
- Krajinnotvorné programy
- Mapování biotopů
- Ochrana přírody
- Podklady pro OPŽP
- Přírodní poměry**
- Referenční podklady
- Statistiky
- Územně analytické podklady

|                                     |                          |                               |
|-------------------------------------|--------------------------|-------------------------------|
| <input checked="" type="checkbox"/> | <input type="checkbox"/> | Biogeografie a fyto geografie |
| <input checked="" type="checkbox"/> | <input type="checkbox"/> | Geomorfologie                 |
| <input checked="" type="checkbox"/> | <input type="checkbox"/> | Klimatické oblasti            |
| <input checked="" type="checkbox"/> | <input type="checkbox"/> | Krajinný pokryv               |
| <input checked="" type="checkbox"/> | <input type="checkbox"/> | Potenciální vegetace          |
| <input checked="" type="checkbox"/> | <input type="checkbox"/> | Přirozené lesy                |
| <input checked="" type="checkbox"/> | <input type="checkbox"/> | Rychlost větru                |
| <input checked="" type="checkbox"/> | <input type="checkbox"/> | Výškopis                      |

**Mezinárodně význam**

- Mokřady Ramsarské úmluvy
- Geoparky UNESCO
- Biosférické rezervace
- EECONET - koridory
- EECONET - území
- Územní působnost Karpatsek

**Památné stromy**

- Památný strom
- Památný strom - stromořad

**Územní systém...**

- Nadregionální biocentrum -
- Osa regionálního biokoridoru
- Regionální biokoridor - ÚTP
- Regionální biocentrum - ÚTP

# Potenciální vegetace

MapoMat (0.2.17)

Ochrana přírody

**Zdroje**

- Aktualizace mapová
- Aktualizační okrsek

**Zdroje**

- AOPK ČR
- Klady a sítě
- Krajinnotvorné programy
- Mapování biotopů
- Ochrana přírody
- Podklady pro OPŽP
- Přírodní poměry**
- Referenční podklady
- Statistiky
- Územně analytické podklady

|                                     |                                     |                               |
|-------------------------------------|-------------------------------------|-------------------------------|
| <input checked="" type="checkbox"/> | <input type="checkbox"/>            | Biogeografie a fyto geografie |
| <input checked="" type="checkbox"/> | <input type="checkbox"/>            | Geomorfologie                 |
| <input checked="" type="checkbox"/> | <input type="checkbox"/>            | Klimatické oblasti            |
| <input checked="" type="checkbox"/> | <input type="checkbox"/>            | Krajinný pokryv               |
| <input checked="" type="checkbox"/> | <input checked="" type="checkbox"/> | <b>Potenciální vegetace</b>   |
| <input checked="" type="checkbox"/> | <input type="checkbox"/>            | Přirozené lesy                |
| <input checked="" type="checkbox"/> | <input type="checkbox"/>            | Rychlost větru                |
| <input checked="" type="checkbox"/> | <input type="checkbox"/>            | Výškopis                      |

**Mezinárodně význam**

- Mokřady Ramsarské úmluvy
- Geoparky UNESCO
- Biosférické rezervace
- EECONET - koridory
- EECONET - území
- Územní působnost Karpatů

**Památné stromy**

- Památný strom
- Památný strom - stromořad

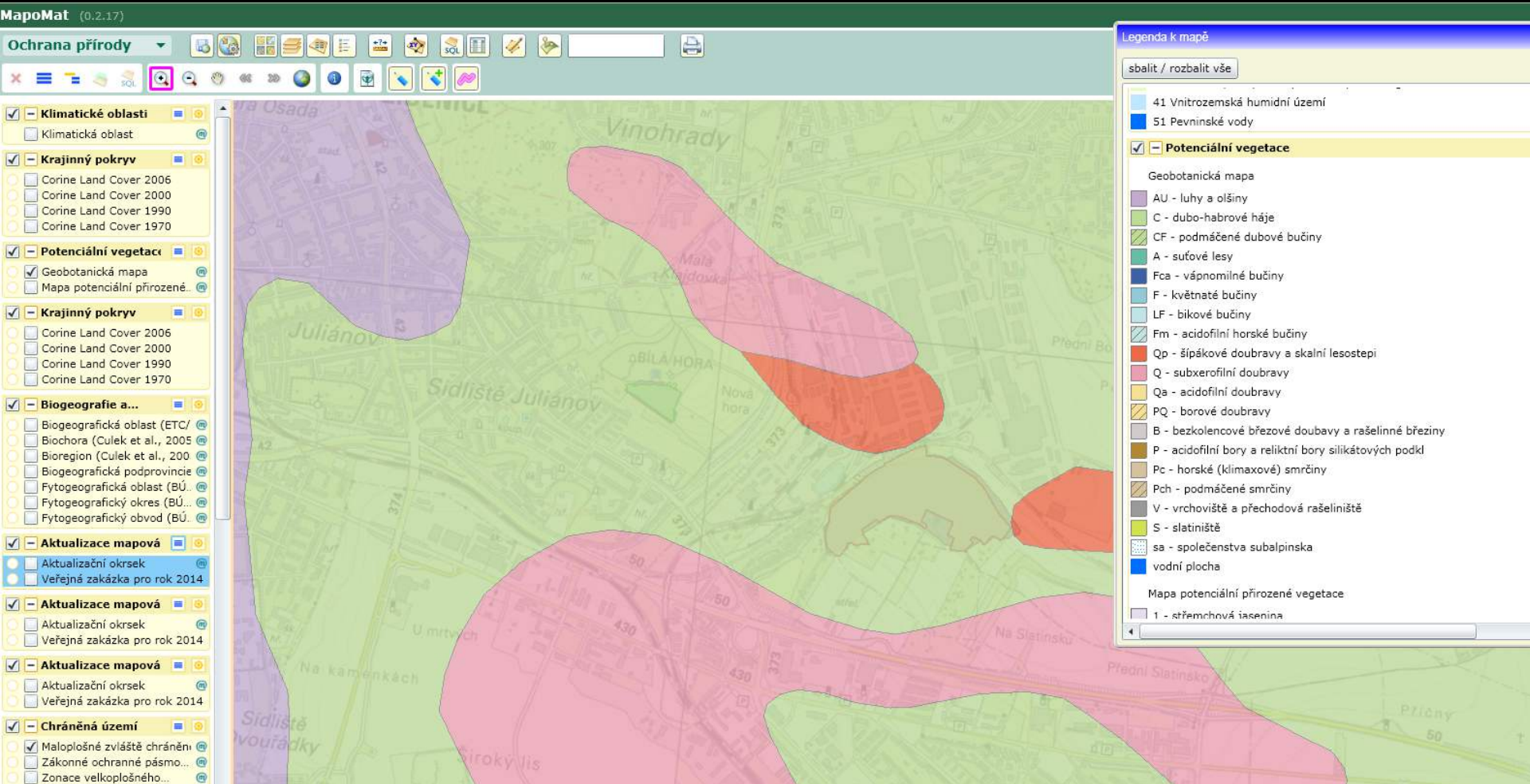
**Územní systém...**

- Nadregionální biocentrum -
- Osa regionálního biokoridoru
- Regionální biokoridor - ÚTP
- Regionální biocentrum - ÚTP

# Potenciální vegetace

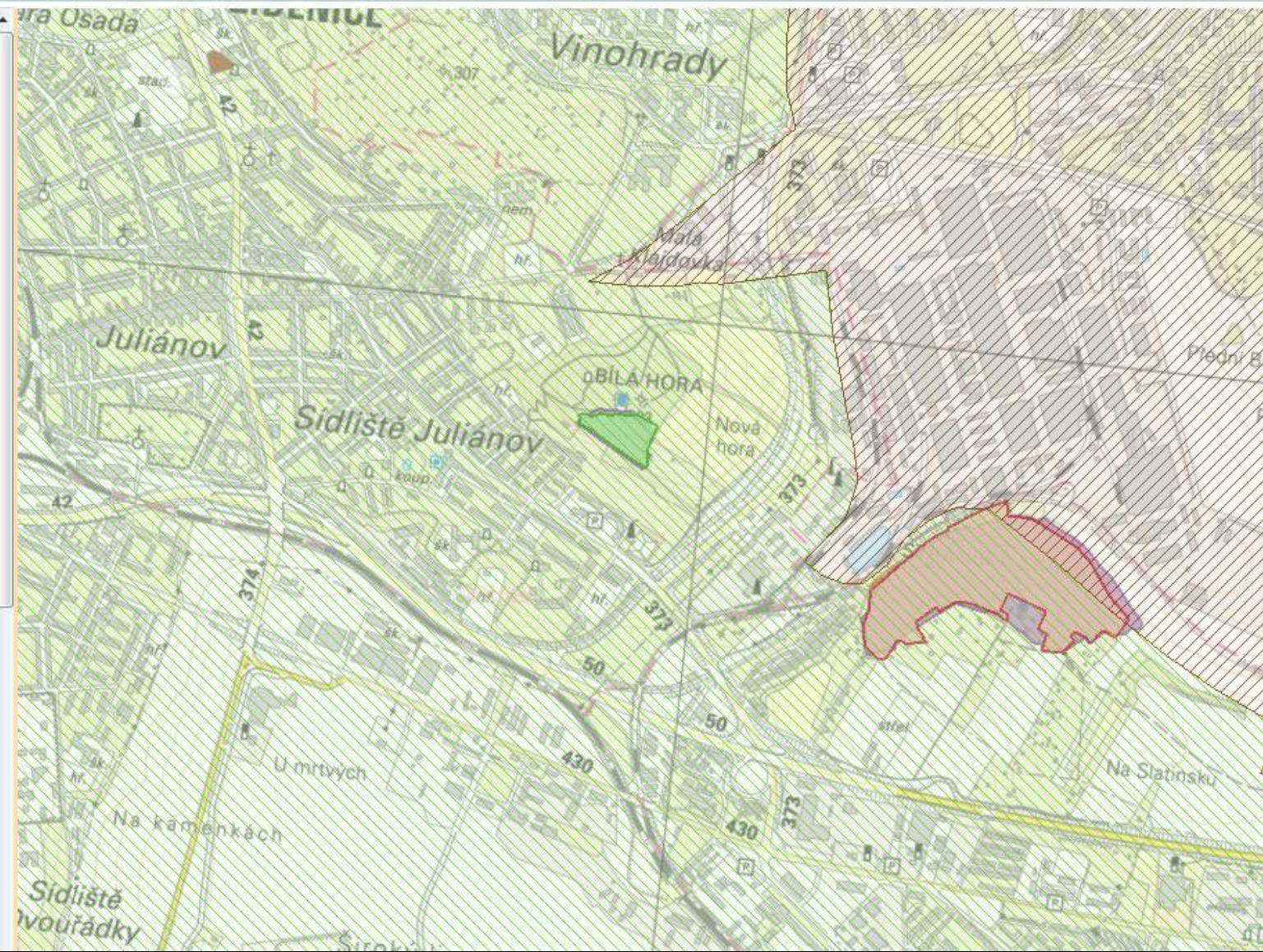
The screenshot displays the MapoMat web application interface. The main map area shows a geographical region with a green grid overlay, representing potential vegetation. A legend on the right side, titled "Legenda k mapě", lists various vegetation types with corresponding color swatches. The legend is organized into sections: "51 Pevninské vody", "Potenciální vegetace", "Geobotanická mapa", and "Mapa potenciální přirozené vegetace". The "Potenciální vegetace" section includes a list of vegetation types such as "AU - luhy a olšiny", "C - dubo-habrové háje", "CF - podmáčené dubové bučiny", "A - suťové lesy", "Fca - vápnomilné bučiny", "F - květnaté bučiny", "LF - bikové bučiny", "Fm - acidofilní horské bučiny", "Qp - šípákové doubravy a skalní lesostepi", "Q - subxerofilní doubravy", "Qa - acidofilní doubravy", "PQ - borové doubravy", "B - bezkolencové březové doubravy a rašelinné březiny", "P - acidofilní bory a reliktní bory silikátových podkl", "Pc - horské (klimaxové) smrčiny", "Pch - podmáčené smrčiny", "V - vrchoviště a přechodová rašeliníště", "S - slatiniště", "sa - společenstva subalpínska", and "vodní plocha". The "Mapa potenciální přirozené vegetace" section includes "1 - střemchová jasanina" and "2 - střemchová doubrava a olšina". The left sidebar shows various map settings, including "Klimatické oblasti", "Krajinný pokryv", "Potenciální vegetaci", "Biogeografie a...", "Aktualizace mapová", and "Chráněná území". The bottom of the screen shows the Windows taskbar with the Start button and several open applications, including Total Commander, seminární práce, 72% Noites do Se..., Clipboard19 - Irfa..., KE1\_Úvod+Strukt..., and MapoMat - Google... The system clock shows 16:00 on 08/08/2012.

# Potenciální vegetace





- Klimatické oblasti**
  - Klimatická oblast
- Krajinný pokryv**
  - Corine Land Cover 2006
  - Corine Land Cover 2000
  - Corine Land Cover 1990
  - Corine Land Cover 1970
- Potenciální vegetace**
  - Geobotanická mapa
  - Mapa potenciální přirozené...
- Krajinný pokryv**
  - Corine Land Cover 2006
  - Corine Land Cover 2000
  - Corine Land Cover 1990
  - Corine Land Cover 1970
- Biogeografie a...**
  - Biogeografická oblast (ETC/...
  - Biochora (Culek et al., 2005)
  - Bioregion (Culek et al., 200...
  - Biogeografická podprovincie
  - Fytogeografická oblast (BÚ...
  - Fytogeografický okres (BÚ...
  - Fytogeografický obvod (BÚ...
- Aktualizace mapová**
  - Aktualizační okrsek
  - Veřejná zakázka pro rok 2014
- Aktualizace mapová**
  - Aktualizační okrsek
  - Veřejná zakázka pro rok 2014
- Aktualizace mapová**
  - Aktualizační okrsek
  - Veřejná zakázka pro rok 2014
- Chráněná území**
  - Maloplošné zvláště chráněni...



# Biogeografické členění

mapy.nature.cz

MapoMat (0.2.17)

Ochrana přírody

Legenda k mapě

sbalit / rozbalit vše

Ochrana přírody

- Klimatické oblasti
  - Klimatická oblast
- Krajinový pokryv
  - Corine Land Cover 2006
  - Corine Land Cover 2000
  - Corine Land Cover 1990
  - Corine Land Cover 1970
- Potenciální vegetace
  - Geobotanická mapa
  - Mapa potenciální přirozené
- Krajinový pokryv
  - Corine Land Cover 2006
  - Corine Land Cover 2000
  - Corine Land Cover 1990
  - Corine Land Cover 1970
- Biogeografie a...
  - Biogeografická oblast (ETC/
  - Biochora (Culek et al., 2005
  - Bioregion (Culek et al., 200
  - Biogeografická podprovincie
  - Fytogeografická oblast (BÚ...
  - Fytogeografický okres (BÚ...
  - Fytogeografický obvod (BÚ...
- Aktualizace mapová
  - Aktualizační okrsek
  - Veřejná zakázka pro rok 2014
- Aktualizace mapová