

Autor: Luc Viatour, CC BY-SA 3.0, <https://commons.wikimedia.org/w/index.php?curid=60793>

Obeční význam světla **pro člověka, společnost, přírodu...**

Foto | grafie
Kresba | světlem

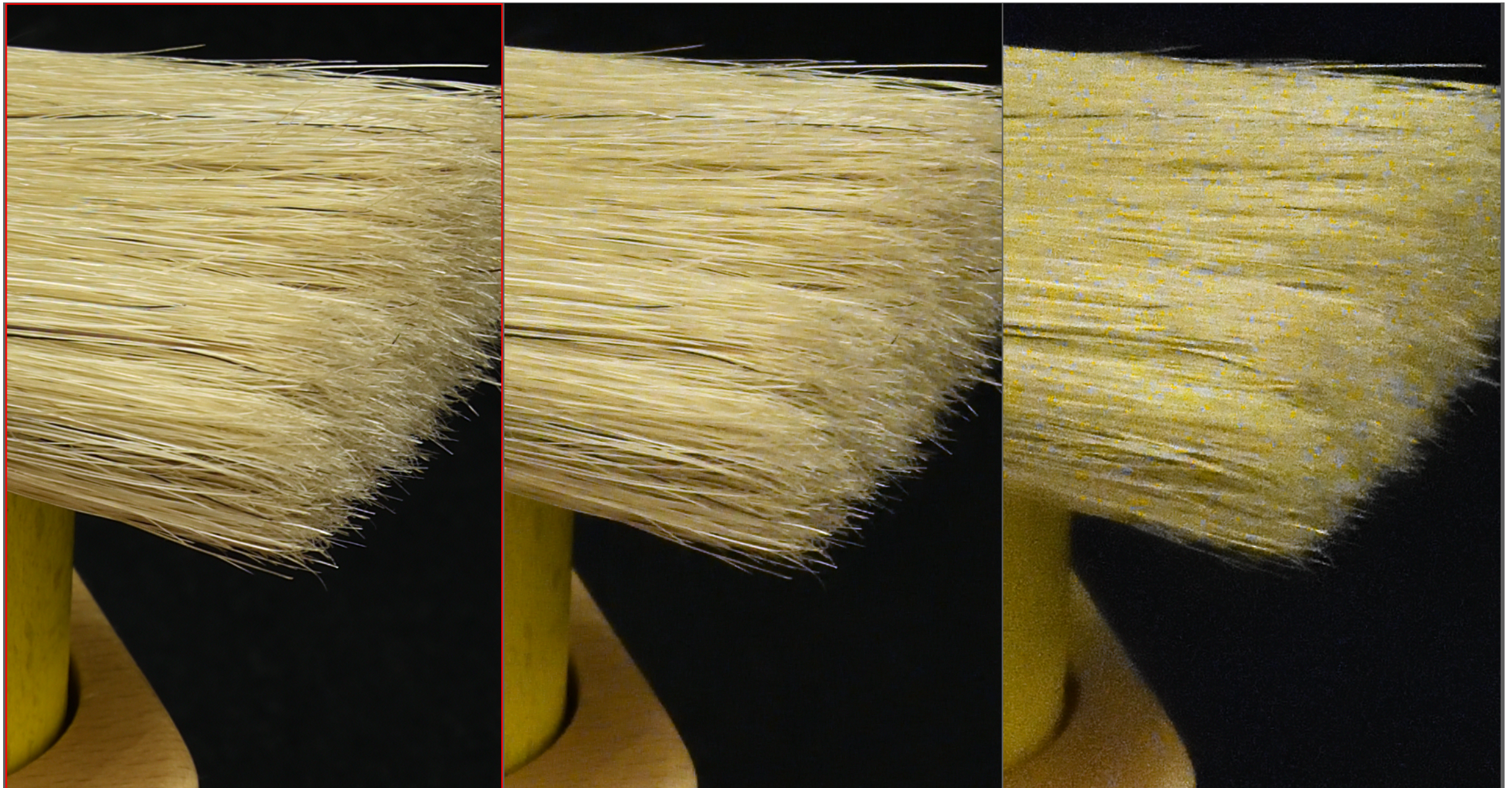
Vidět vše v hledáčku
včetně světla!

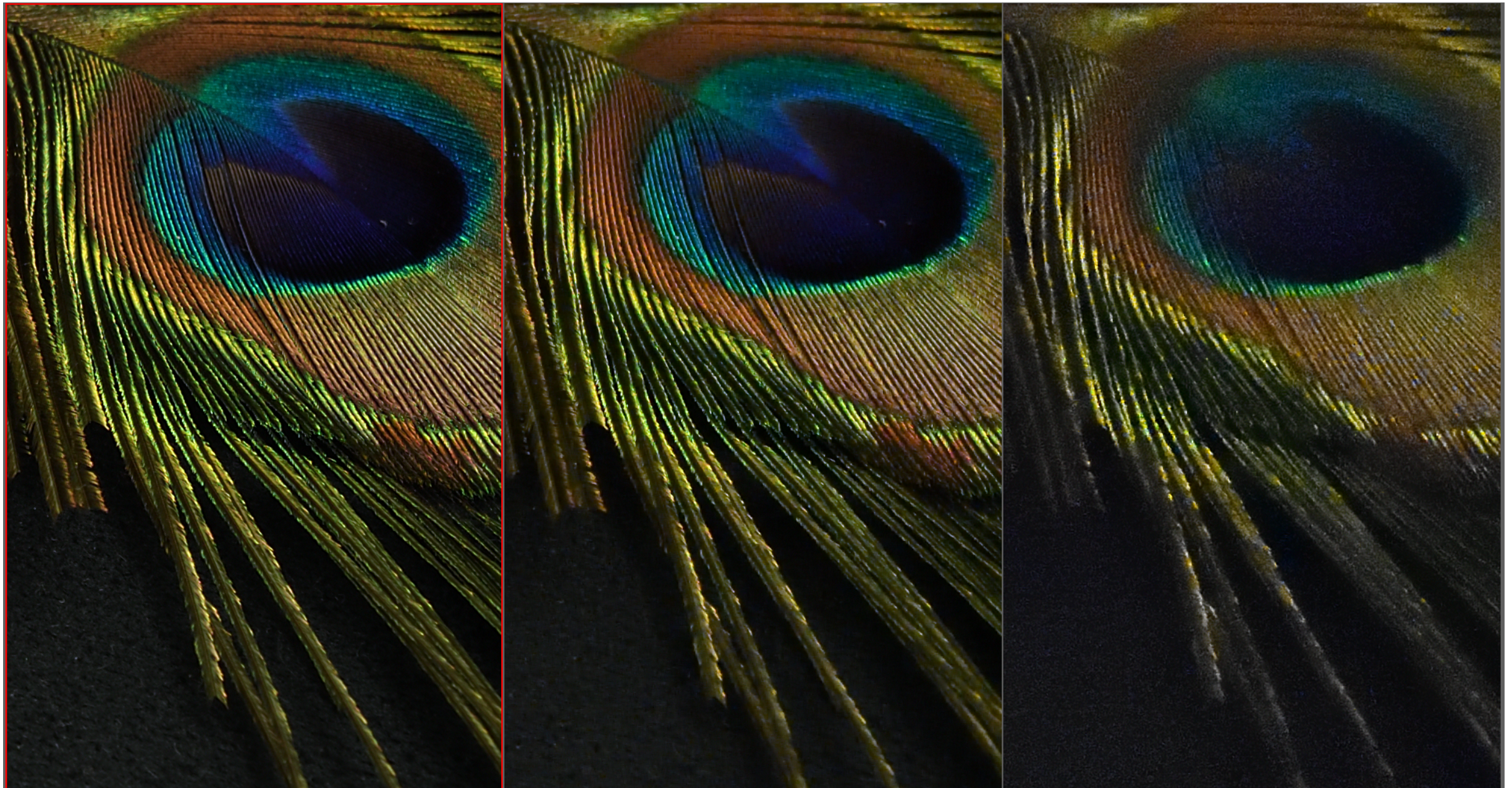
Vlastnosti světla

- množství (intenzita)
- kontrast („tvrdost“)
- směr světla
- barva

Množství (intenzita) světla **a citlivost ISO fotoaparátů**







Kontrast („tvrdost“) světla

Měkké (rozptýlené)

VS

tvrdé (kontrastní) světlo









Směr světla

Přední (nebo horní)

vs

modulované boční světlo

(či protisvětlo)















Barva světla a vyvážení bílé

Aneb opakování je matka moudrosti...

Barvu předmětu určuje

- barva dopadajícího světla
- odrazivost předmětu

Graf teploty dopadajícího světla

normální (bílé, denní) světlo

studené světlo





přizpůsobí vnímání



reprodukuje přesnou barvu

Kontrolní otázka:

**Jakou předvolbu WB použijete,
chcete-li zachovat aktuální barevnost?**

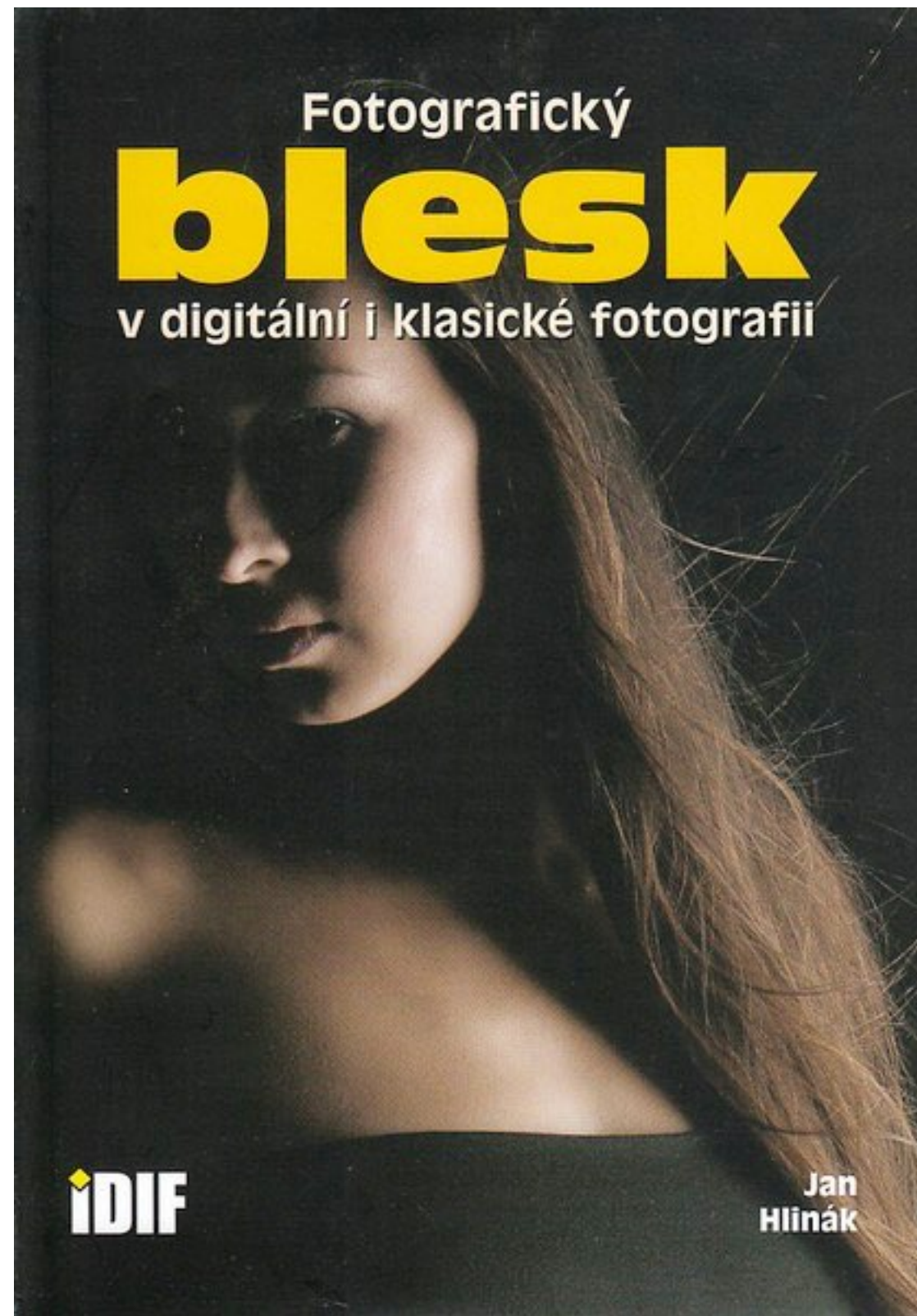




Dva druhy světla **přirozené a umělé**

Fotografovo příruční slunce

fotografický blesk



Nejpoužívanější umělé světlo
ve fotografii

Barva světla blesku je blízká barvě
denního světla

Intenzitu blesku lze (v omezené míře)
jednoduše regulovat

U externího blesku lze ovlivnit
i směr světla a další parametry





mizerný výkon
nemá zoomovací reflektor
nemá polohovací hlavu
neumožňuje nasazení
příslušenství
nemá hi-speed synchro
dokáže (někdy) řídit externí
blesky

- vysoký výkon (obvykle)
- zoomovací reflektor
- polohovací hlava
- možnost nasadit rozptylku, odrazku a jiné příslušenství
- má vysokorychlostní synchro
- může řídit další blesky (nebo být řízen)







