

DOPRAVNÍ PODNIK MĚSTA BRNA, a. s.



Jezdíme pro vás.

Město Brno

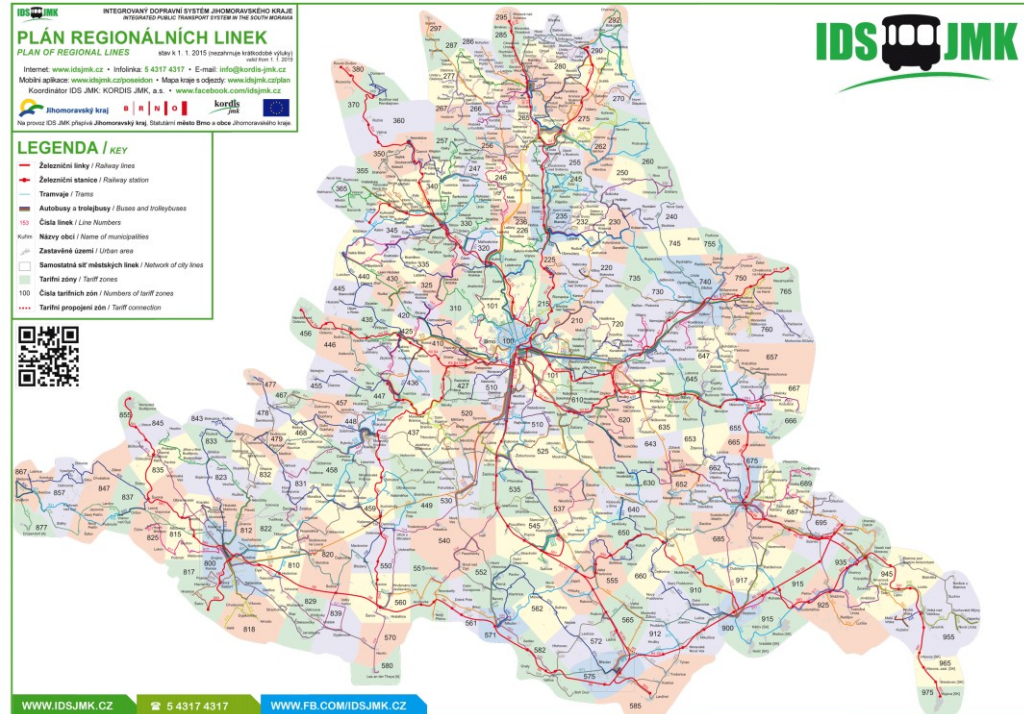
Rozloha	230 km ²
Počet obyvatel	376 407 tis.
navíc cizinci	24 596 tis.
navíc denně dojíždějící (odhad)	110 000 tis.
Motorizace (počet vozidel na 1 000 obyvatel)	602

Dělbá přepravní práce

MHD	52 %
pěšky	6 %
IAD + MHD	3 %
kolo	1 %
Kolo + MHD	1 %

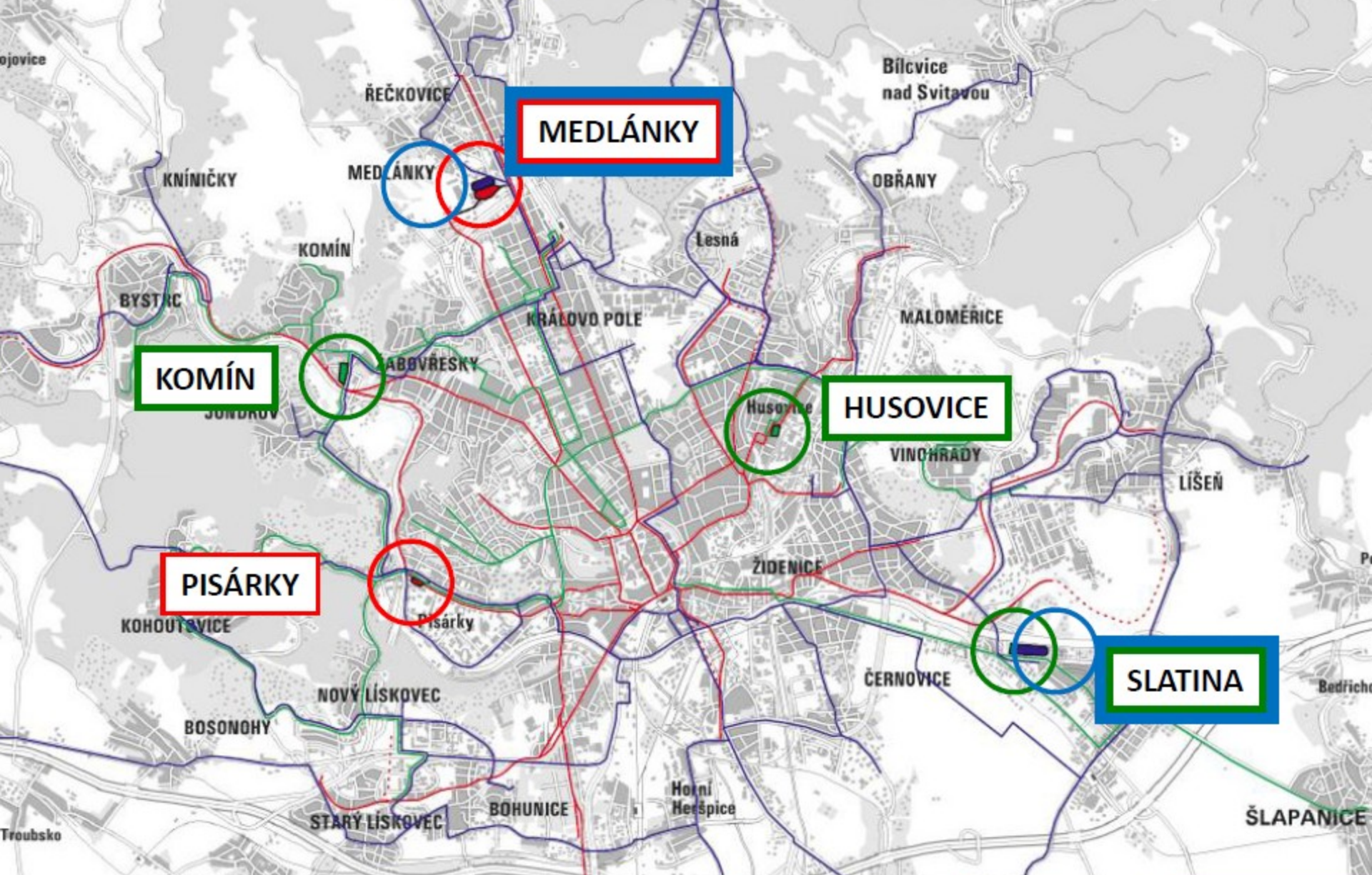
Integrovaný dopravní systém Jihomoravského kraje

DPMB je součástí IDS JMK, který zajišťuje dopravní obslužnost území nejen vlastního kraje, ale podílí se i na zajištění dopravních vazeb do navazujících území. IDS JMK využívá principu vzájemně provázaných linek s jednotným tarifem, přepravními podmínkami a pravidelným intervalem mezi jednotlivými spoji.



Jezdíme pro vás.

DPMB
Dopravní podnik města Brna a.s.



Počet linek	11	13	33
Provozní délka kolejové sítě (km)	71 (46% vl.t.)	55	384
Délka linek (km)	124	99	523
Délka linek (km)	226	110	240

Dopravní podnik města Brna, a. s.

- Akciová společnost (100 % vlastníkem je statutární město Brno)
- Je jedním z největších zaměstnavatelů v JMK
- Zaměstnává přibližně **2 700 lidí**

řidiči	cca 1 260 (ženy 150)
dělníci	cca 860 (ženy 120)
THP	cca 400 (ženy 130)



- Denně přepraví cca **960 000 osob**
- Ročně přepraví cca 354 698 000 osob

- Tržby z jízdného
předplatní jízdné
jednorázové jízdné (SMS, papír)

980 000 000 Kč
617 000 000 Kč (65 %)
363 000 000 Kč (35 %)

Dopravní podnik města Brna, a. s.

Elektronické odbavování cestujících

I. Etapa

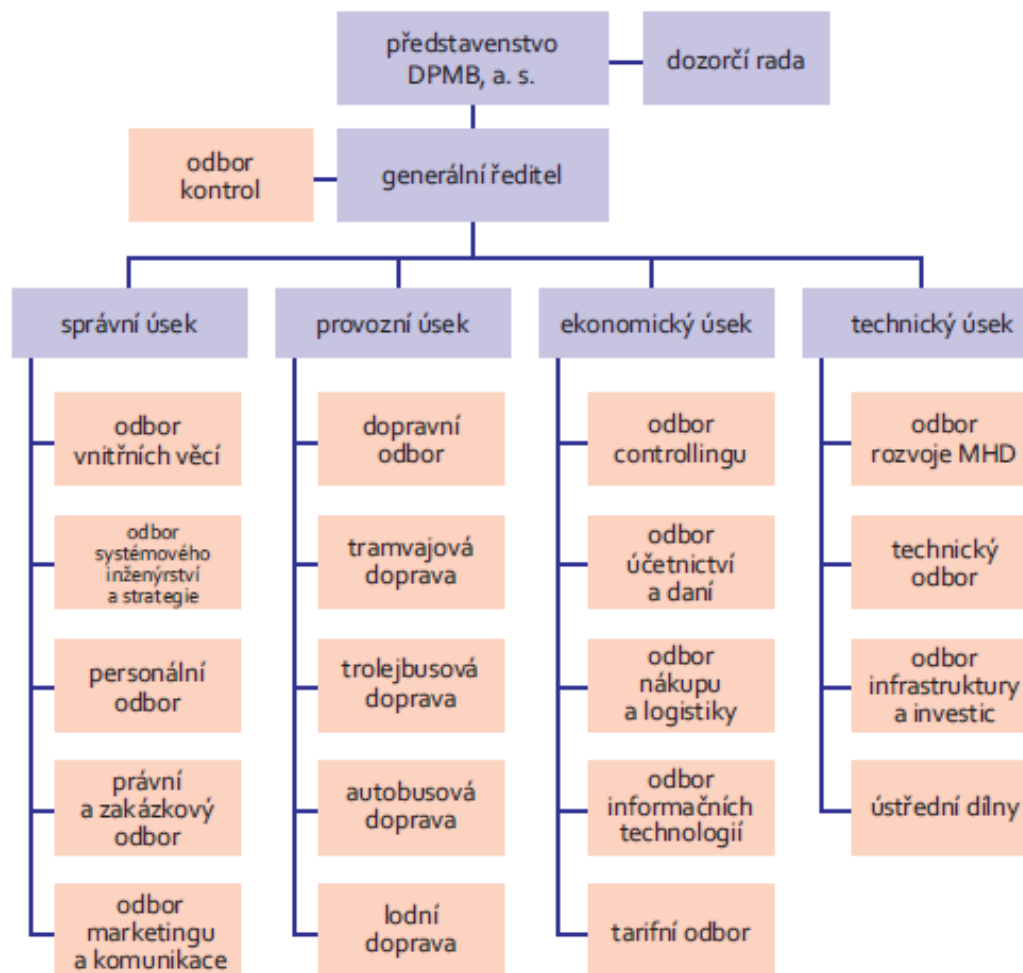
- Leden 2017
- Přes 30 tisíc lidí 25 % uživatelů předplatných jízdenek
- Šalinkarta je vázána na bankovní kartu

II. Etapa

- Během roku 2018
- Nákup jízdenky ve voze kartou



Organizační schéma DPMB, a. s.



Veřejná služba

- Financována z veřejných peněz – marketing, reklama
- Kompenzace od města Brna
- Na rok 2018 1.696 milionů Kč
- Propojenost s politikou, omezený rozpočet
- „Monopolní“ postavení

Komunikace DPMB, a. s.

- FB (2013)
- Twitter (2016)
- Instagram (2016)
- Tiskové zprávy (1x týdně)
- www.dpmb.cz
- Šalina
- Informační kancelář
- Oddělení stížností
- DDI

- Podnikový časopis



Jezdíme pro vás.

Sledujte nás:

-  www.facebook.com/DopravniPodnikMestaBrna
-  [@dpmbofficial](https://twitter.com/dpmbofficial)
-  www.instagram.com/dpmbofficial/



Jezdíme pro vás.

DPMB
Dopravní podnik města Brna a.s.

FB DopravniPodnikMestaBrna

- Přes 18 tisíc sledujících
- fotografie
- videa
- textové příspěvky
- pozvánky na akce DPMB
- komunikace (stížnosti, zprávy, připomínky)

+ FB DPMB aktuálně

Twitter

- Dva účty
- Aktuální události z provozu
- Aktuality, informace

Šalina + spolupráce s rádií

- Časopis – distribuce ve vozech MHD
- 50 000 výtisků
- DPMB – 4 – 5 stran

- Rádia – pravidelné relace o provozu
- 1x týdně (2 – 3 reprízy) tematických 5 minut na domluvené téma

Informační kancelář, oddělení stížností

- Informace o výlukách
- Osobně, telefonicky, po mailu
- Stížnosti osobně, písemně – formulář na [www](#) stránkách
- Každá stížnost se prověřuje
- Ročně průměrně 1000 stížností

DDI

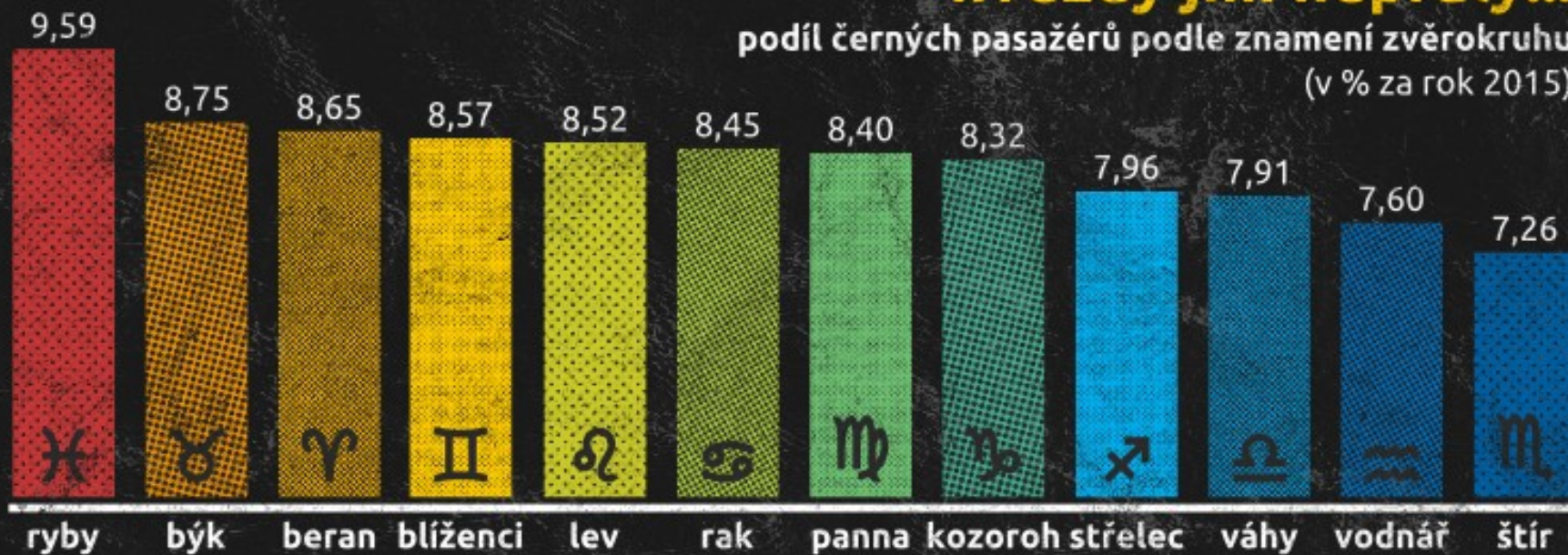
- Směny od 5 – 24:00
- Vkládání aktuálních informací z provozu na sociální sítě + web
- Pravidelné telefonáty do rádií

Informační kampaně

- #jezdimpocitive - soutěže na FB dosah 50 tisíc lidí
- Zás tak složité to není
- Máte hromadu důvodů

hvězdy jim nepřály...

podíl černých pasažérů podle znamení zvěrokruhu
(v % za rok 2015)



#jezdimpoctive

statistika černých pasažérů
v brněnské MHD



Jezdíme pro vás.

až ke Kimovi do obýváku...

složená délka všech jízdenek
prodaných od roku 1999
v jízdenkových automatech

celkem bylo prodáno

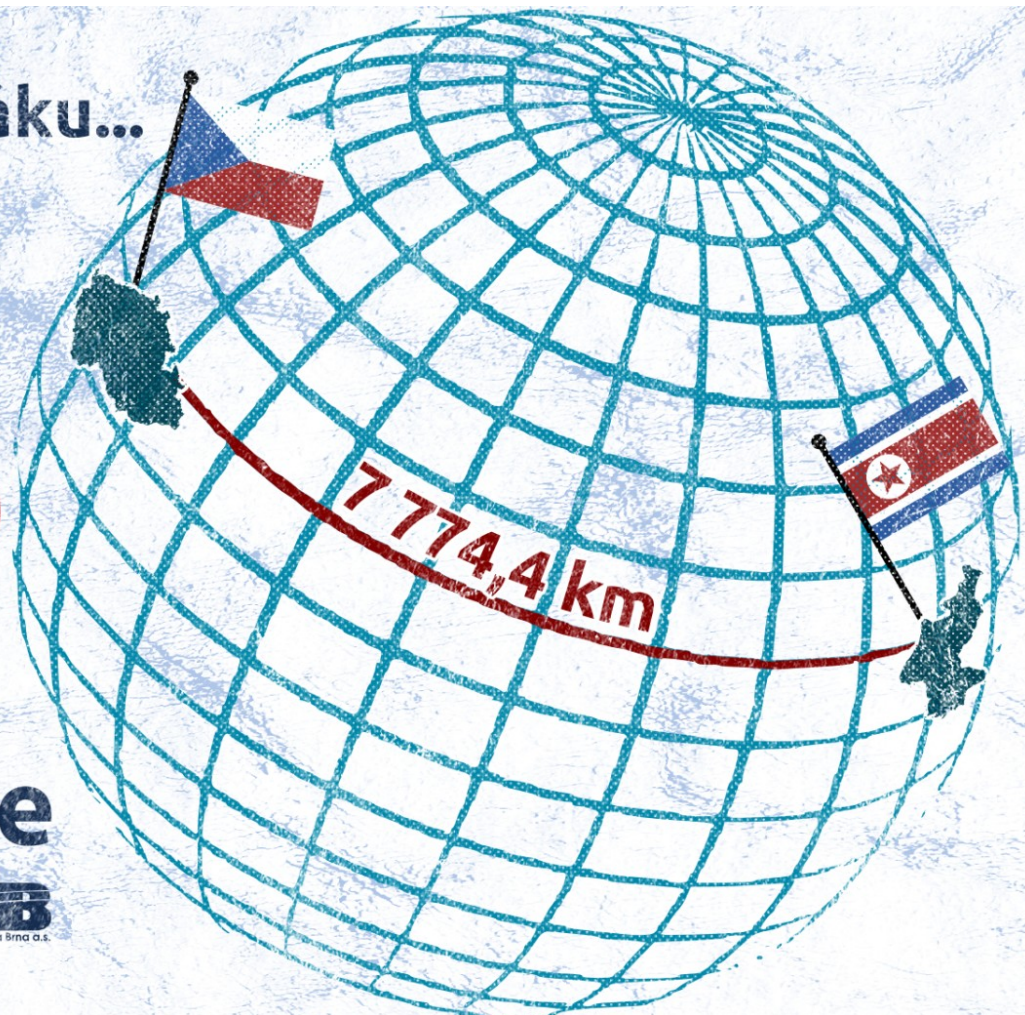
90 400 000

jízdenek o délce 8,6 cm

#jezdimpoctive

statistika poctivých pasažérů
v brněnské MHD

DMB
Dopravní podnik města Brna a.s.



Jezdíme pro vás.

DMB
Dopravní podnik města Brna a.s.

Petr nebo Pavel...

20 nejčastějších mužských a ženských jmen černých pasažérů (za rok 2016)



#jezdimpocitive

statistika černých pasažérů
v brněnské MHD



Jezdíme pro vás.



Neprojdeš dál! Tramvaj má přednost!

You shall not pass! Tram has the right of way!



Na přechodech má tramvaj vždy přednost před chodcem!

On the crossing, a tram has the right of way before a pedestrian!



Zas tak složité to není...
It's not that complicated...

DPMB
Dopravní podnik města Brna a.s.

Jezdíme pro vás.

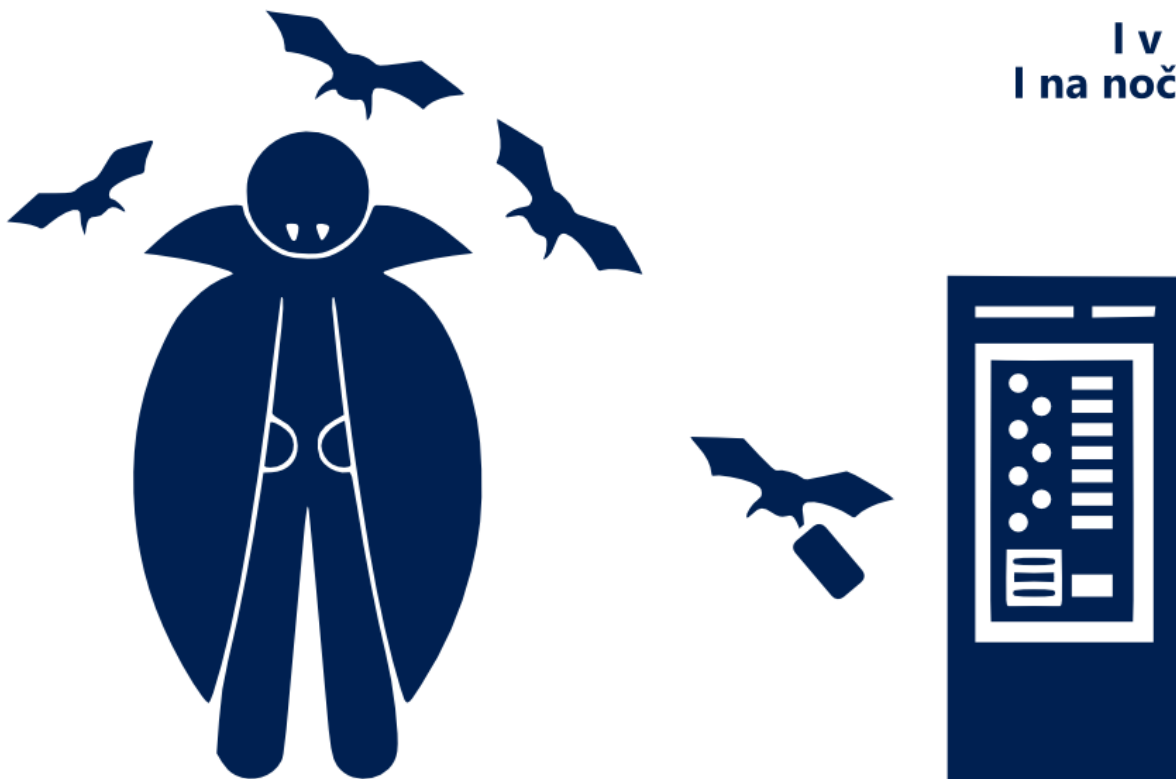
DPMB
Dopravní podnik města Brna a.s.

Tak ty v noci nespíš? Revizoři taky ne.

You don't sleep at night? Neither do the ticket inspectors.

**I v noci je třeba si koupit lístek.
I na nočních linkách pracují revizoři.**

*Even during the night,
you have to buy a ticket.
Even on the nighttime bus lines,
inspectors are still working*



Zas tak složité to není...

It's not that complicated...

DTMB
Dopravní podnik města Brna a.s.

Jezdíme pro vás.

DTMB
Dopravní podnik města Brna a.s.

*"Protože je
spolehlivá"*

Michaela – letuška

**I vy máte hromadu důvodů
proč jezdit s námi**



MáteHromaduDůvodů
www.MateHromaduDuvodu.cz

DMMB
Dopravní podnik města Brna a.s.

Jezdíme pro vás.

DMMB
Dopravní podnik města Brna a.s.

**"Protože je
pohodlná"**

Františka – seniorka

**I vy máte hromadu důvodů
proč jezdit s námi**



Máte Hromadu Důvodů

www.MateHromaduDuvodu.cz

DMB
Dopravní podnik města Brna a.s.

Jezdíme pro vás.

DMB
Dopravní podnik města Brna a.s.

Tramvaj 150 let



Jezdíme pro vás.

Tramvaj 150 let



Jezdíme pro vás.

Pravidelné marketingové akce

- Dny otevřených dveří
- Vzkazová tramvaj
- Mikulášská tramvaj
- Betlémská tramvaj
- Exkurze ve vozovnách
- Zahájení plavební sezóny/ ukončení
- Plavby na lodích s hudbou a vínem
- Staň se kapitánem
- Vánoční tramvaj

Reklama

- Rozpočet marketingového oddělení 1,8 mil. Kč
- V letošním roce očekáváme tržby z poskytování reklamních ploch ve výši cca **23 mil. Kč**, ve srovnání s loňským rokem to je přibližně o 2 mil. vyšší.





Jezdíme pro vás.

DPMB
Dopravní podnik města Brna a.s.