

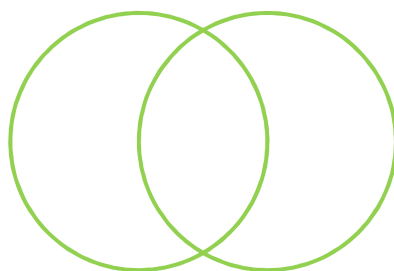


Jaké heuristiky aj. kognitivní procesy mohou zkreslovat vnímání rizikovosti následujících environmentálních problémů?

- > globální změna klimatu
- > odpadky poházené v parku
- > smog ve městech

V čem se shodují kognitivně a dynamicky orientované přístupy v otázce vnímání environmentálních problémů?

V čem se v této otázce mezi sebou liší?



## další témata v této oblasti

---

- > psychologie klimatické změny
- > environmentální stres
- > psychologické zvládání environmentálních pohrom
- > ekoterapie

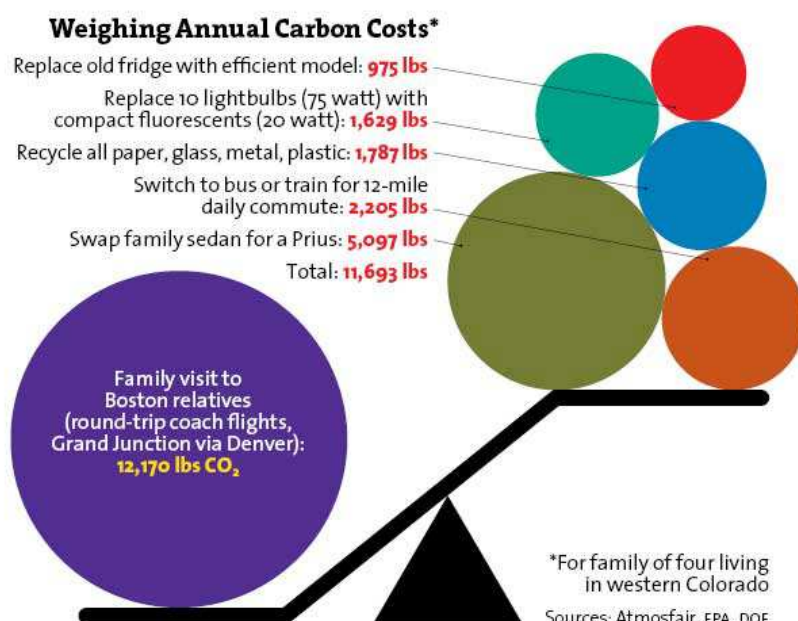
informace  
znalosti  
vědomosti

chování



PROENVIRONMENTÁLNÍ CHOVÁNÍ A JEDNÁNÍ

environmentální  
 chování/jednání  
 proenvironmentální  
 šetrné, udržitelné



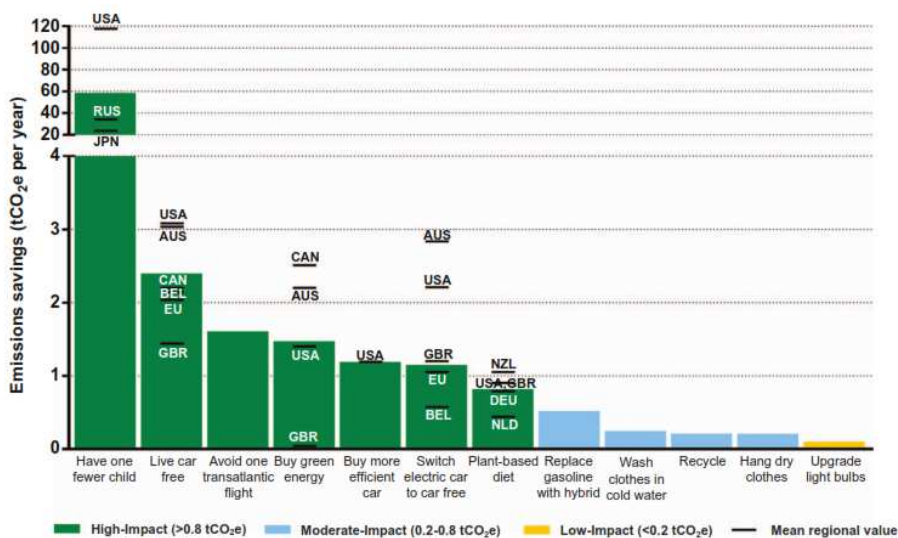
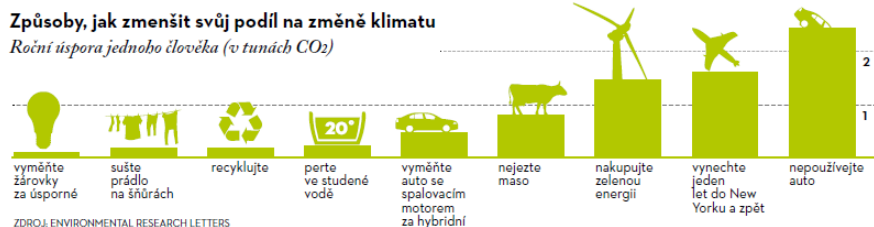


Figure 1. A comparison of the emissions reductions from various individual actions. The height of the bar represents the mean of all studies identified in developed nations, while black lines indicate mean values for selected countries or regions (identified by ISO codes) where data were available from specific studies. We have classified actions as high (green), moderate (blue), and low (yellow) impact in terms of greenhouse gas emissions reductions. Note the break in the y-axis. See supplementary materials 5 for details.

Wynes, Nicholas (2017) The climate mitigation gap



Respekt

## druhy proenvironmentálního chování

- > opakované vs. jednorázové
- > domácnost, zaměstnání, politika/aktivismus
- > (1) ekomanagement
- (2) spotřebitelské chování
- (3) přesvědčování
- (4) politické akce
- (5) právní akce



proč měřit?

co měřit?

chování vs. jednání

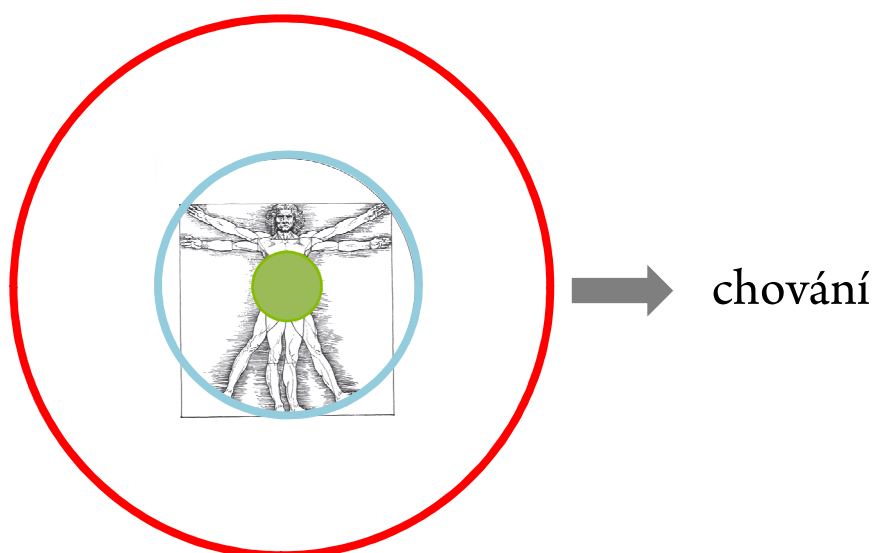
chování vs. dopad

jak měřit?

self-report vs. pozorování

jak to operacionalizovat?

jednodimenzionálně vs. multidimenzionálně



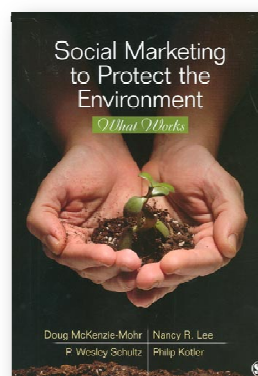
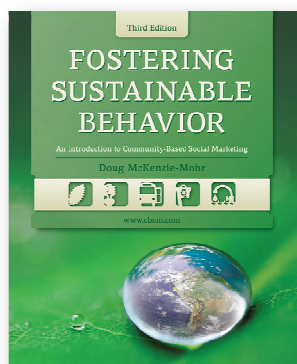


BARIÉRY A BENEFITY PROENV. CHOVÁNÍ  
(metodika community-based social marketing)



Community Based Social Marketing

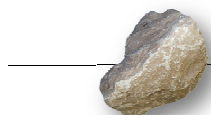
Doug McKenzie-Mohr





bariéry vnější

benefity vnější



bariéry vnitřní

benefity vnitřní

**Fostering Sustainable Behavior**  
COMMUNITY-BASED SOCIAL MARKETING

HOME BOOK ARTICLES CASES STRATEGIES FORUMS MY ACCOUNT TRAINING CONTACT

**tip**

**Site Resources**  
This site consists of five resources for those working to foster sustainable behaviors, such as those involved in conservation, energy efficiency, transportation, waste reduction, and water efficiency. The site includes the complete contents of the book, *Fostering Sustainable Behavior*, as well as searchable databases of **articles**, **case studies**, and turnkey **strategies**. Further, it includes, **discussion forums** for sharing information and asking questions of others. If you take a moment to complete the free registration for this site, resources added since your last visit will be highlighted in the table below, and you will be able to post to the discussion forums and receive the daily discussion forum digest by email.

**Please note:** To gain the full functionality of this site please login or create an account

**Welcome, Guest**  
Login  
Create Account  
Help & Terms of Use

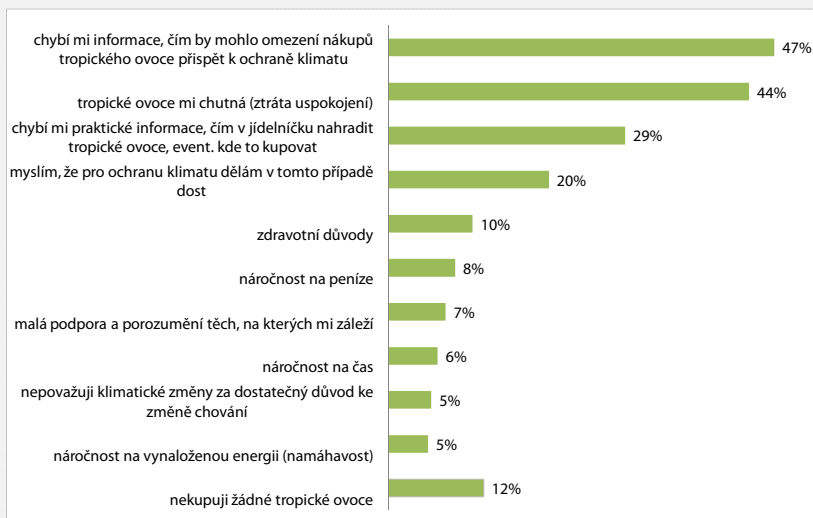
**Search the Site**

**Training & Services**  
Get a quick introduction to CBSM. Attend a **webinar**.

Category	Articles	Cases	Strategies	Forums
Agriculture & Conservation	0 50	0 6	0 0	0 140
Energy	0 254	0 18	0 0	0 334
Transportation	0 108	0 9	0 0	0 175
Waste & Pollution	0 345	0 46	0 0	0 397
Water	0 73	0 11	0 0	0 205

[www.cbsm.com](http://www.cbsm.com)

### Co jim brání v tom, aby omezili nákupy tropického ovoce?

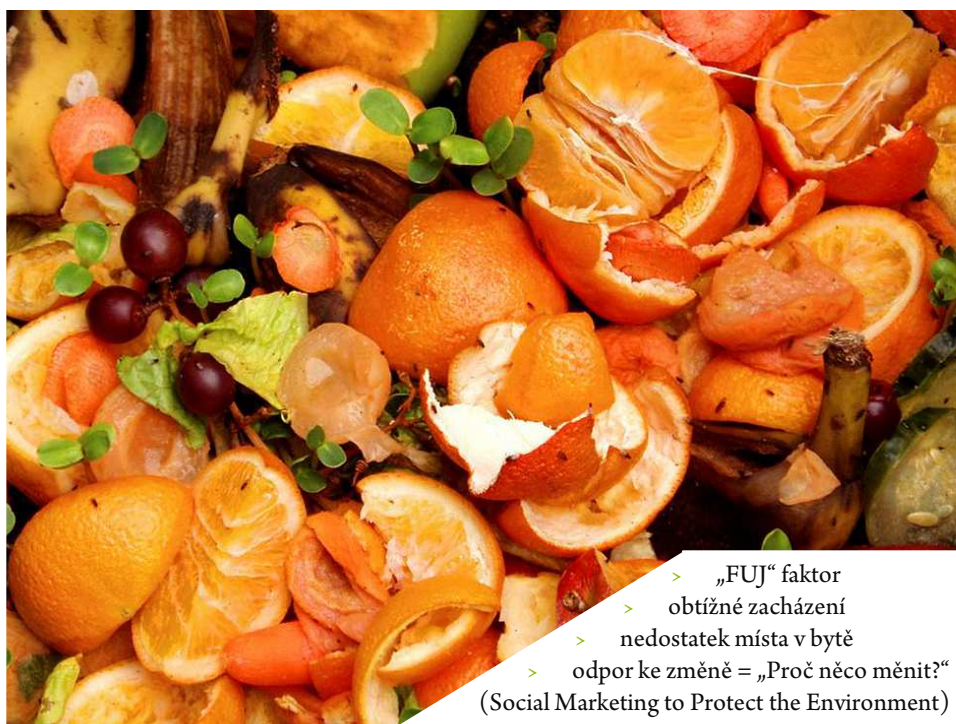


Co vám brání v tom, abyste omezili nákupy tropického ovoce (banány, pomeranče, kiwi a další)? Zatrhněte prosím všechny vhodné odpovědi.

Co brání „zelenání“ domácností?

GREENPEACE

Průspěvatelé Greenpeace a ochrana klimatu: pohled zblízka | Jan Kražanzl, Jan Skalík | 2011 | 22



- > „FUJ“ faktor
  - > obtížné zacházení
  - > nedostatek místa v bytě
  - > odpor ke změně = „Proč něco měnit?“
- (Social Marketing to Protect the Environment)

## co se může objevit závěrečném testu?

- > ŽIVOTNÍ PROSTŘEDÍ – PROČ HO LIDÉ (NE)CHRÁNÍ?
  - vymezení termínů environmentální chování, proenvironmentální chování a jednání (vč. synonym a ang. termínů); problematika měření proenvironmentálního chování; Community-based social marketing; Proměnné ovlivňující proenvironmentální chování; sociální pasti (vymezení, jejich druhy, jejich vliv na lidské chování, faktory ovlivňující výsledek sociálních pastí); teorie hodnot; teorie proenvironmentálního chování (KAB, REB, TPB, VBN) + metaanalýzy; Campbellovo paradigma; výhody a nevýhody různých výzkumných přístupů k problematice (včetně použití v praxi)

## úkol na příště (dodržte prosím pořadí, má to svůj smysl)

---

1. Sebereflexe první: zkuste popsat vlastními slovy svůj vztah k přírodě a životnímu prostředí tady: <https://goo.gl/forms/ZaL3SdF4H558uXQj1>
2. Četba: nastudujte si prosím důkladně pět charakteristik vztahu k přírodě a životnímu prostředí (povinná je jen kapitola na str. 31-41, ostatní části jsou pro ty, kdo by se o konceptu rádi dozvěděli víc):  
[https://is.muni.cz/auth/el/1423/podzim2018/HEN627/um/Ukol\\_5\\_Krajhanzl\\_2014\\_Psychologie\\_vztahu\\_k\\_prirode\\_a\\_zivotnimu\\_prostredi.pdf](https://is.muni.cz/auth/el/1423/podzim2018/HEN627/um/Ukol_5_Krajhanzl_2014_Psychologie_vztahu_k_prirode_a_zivotnimu_prostredi.pdf)
3. Sebereflexe druhá: reflektujte prosím svůj vztah k přírodě a životnímu prostředí prostřednictvím nastudovaných pěti charakteristik vztahu k přírodě a životnímu prostředí (**nejpozději do 10.12. do 15 hod.**) tady: <https://goo.gl/forms/ZArC1rFTjjg5qjVL2>
4. Opakování: zopakujte si prosím na příští hodinu kapitulu „Models to explain environmental behaviour“, kterou jste četli na dnešek (budeme s tím pracovat a může se to znovu objevit i v mini-testu).