

Seminární práce do Ekologie krajiny

upravil Jelínek

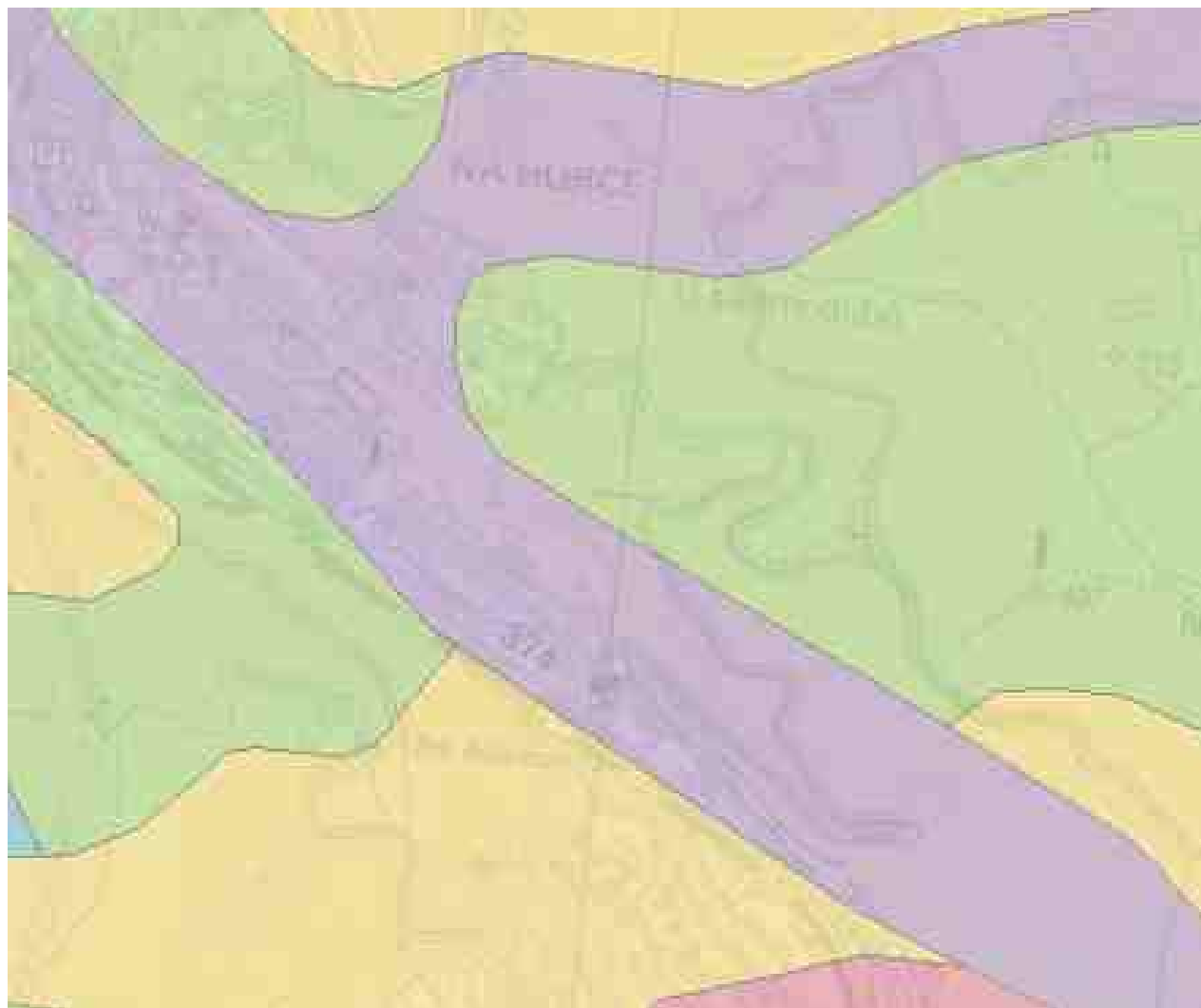
Lokalita

- Nachází se v okrese Blansko, v katastru obce Adamova, na východ od něj.
- V rozmezí výšek 250 m. n. m u řeky Svitavy až 513 m. n. m. v nejvyšším bodu.



Původní vegetace

geobotanická mapa



Geobotanická mapa

- AU - luhy a olšiny
- C - dubo-habrové háje
- CF - podmáčené dubové bučiny
- A - suťové lesy
- Fca - vápnomilné bučiny
- F - květnaté bučiny
- LF - bikové bučiny
- Fm - acidofilní horské bučiny
- Qp - šípákové doubravy a skalní lesostě
- Q - subxerofilní doubravy
- Qa - acidofilní doubravy
- PQ - borové doubravy
- B - bezkolencové březové doubravy a rz
- P - acidofilní bory a reliktní bory silikátů
- Pc - horské (klimaxové) smrčiny
- Pch - podmáčené smrčiny
- V - vrchoviště a přechodová rašeliniště
- S - slatiniště
- sa - společenstva subalpínská
- vodní plocha

Před 150 lety



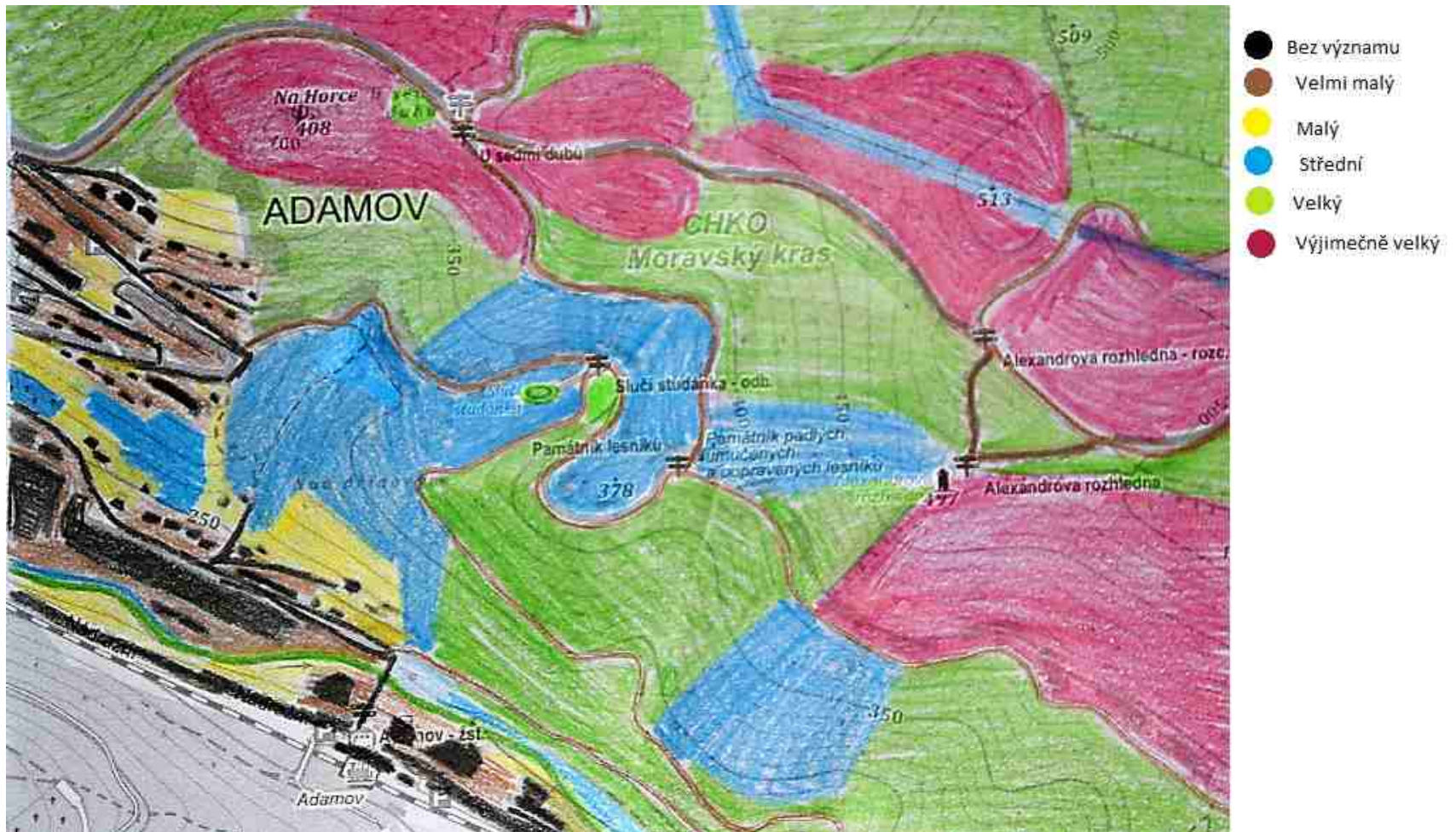
Mapování biotopů (současná krajina)



- Komunikace
- Sídla a objekty
- Zahrady
- Voda
- Louky a pastviny polokulturní
- Louky a pastviny přírodě blízké
- Mýtiny
- Les monokulturní
- Les polokulturní
- Les přírodě blízký

Pozor, ty „mýtiny“ patří normálně do lesa

Ekologická stabilita



Ekologicky významné segmenty krajiny



Kulturně významné prvky

- Turistické stezky
- Památník umučených lesníků
- Rozhledna Alexandrovka
- Slučí studánka



Sozologicky významné druhy rostlin a živočichů

- Dřín obecný
- Datel černý
- Žluna zelená
- Strakapoud prostřední



Zdroje

- PÁLKOVÁ, M. Bakalářská práce: Geobiocenologická diferenciacie lesních porostů Klucaniny u Tišnova. Brno:Mendelova univerzita, 2007.
- VONDRUŠKOVÁ: Mapování krajiny, SOUKUP, Karel a spol. Česká republika: atlas ortofotomap 1:100000. Vydání 1. Brno: Geodis. 2004. 191 s. ISBN 80-902939-0-5
- SLAVÍK, Ivan. Brno a okolí: atlas města 1:16 000. Vizovice: Shocart. 2000. 80 s. ISBN 80-7224-087-0
- MACHAR, I. DROBILOVÁ, L. Ochrana přírody a krajiny v České republice: Vybrané aktuální problémy a možnosti jejich řešení.I. díl. 1. vydání. Olomouc: UPOL, 2012. ISBN 978-80-244-3041-6
- Portál Mapy Nature. Nedatováno[cit. 3.12.2014]. www.mapy.nature.cz
- Portál Mapy. Nedatováno. [cit. 3.12.2014]. www.mapy.cz
- Portál Nature. Červené seznamy, 2012, [cit. 3.12.2014]. http://portal.nature.cz/publik_syst/ctihtmlpage.php?what=1264

Časté chyby

na co si dávat pozor

1. Přirozené biotopy

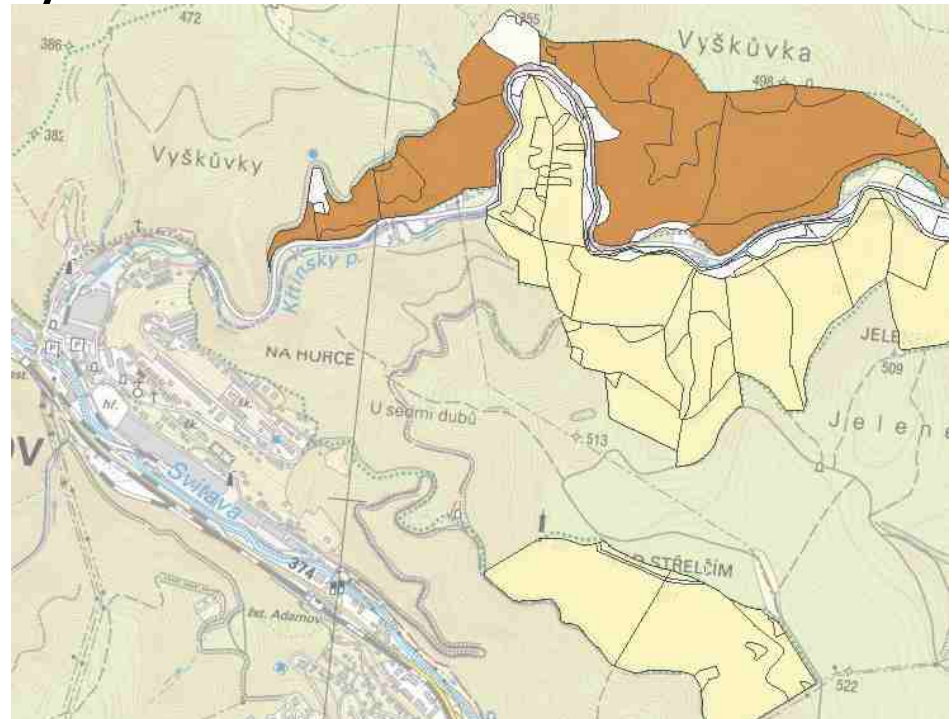
Toto najdete na mapomatu, je to však mapa jen vybraných, nejzachovalejších biotopů při mapování Natury 2000, můžete uvést, ale nikoli místo vaší vlastní mapy biotopů (či současné vegetace)

- L 3.1 – hercynské dubohabřiny
- L 4 – suťové lesy
- L 5.1 – květnaté bučiny
- L 5.4 – acidofilní bučiny



2. Přirozenost lesa

Toto vám může pomoci při vybrání těch přírodě nejbližších biotopů – tedy EVSK, ale pozor, jedná se jen o lesní biotopy, vy se musíte zamyslet i nad nelesními!



3. vybrat území mimo přírodní rezervace a přírodní památky

Krajinnotvorné programy

- Chráněná území
 - Maloplošné zvláště chráněné území (MZ)
 - národní přírodní rezervace (NPR)
 - národní přírodní památka (NPP)
 - přírodní rezervace (PR)
 - přírodní památka (PP)
 - ochranné pásmo
 - Zákonné ochranné pásmo MZCHÚ
- Územní systém...
 - Nadregionální biocentrum -
 - Osa regionálního biokoridoru
 - Regionální biokoridor - ÚTP
 - Regionální biocentrum - ÚTI
 - Osa nadregionálního...
 - Nadregionální biokoridor -
 - Nadregionální biocentrum -
- Přirozené lesy
 - Lokalita přirozeného lesa
 - Stupeň přirozenosti lesa
 - Přírodní lesní oblast
- Potenciální vegetace
 - Geobotanická mapa
 - Mapa potenciální přirozené
- ČGS - údaje o území
 - Oznámená čílní díla
 - Poddolovaná území bod
 - Poddolovaná území plocha
 - Chráněná ložisková území
 - Chráněná území pro zvláštní...
 - Ložiska výhradní bod
 - Ložiska výhradní linie
 - Ložiska výhradní plocha
 - Ložiska nevyhrazených...
 - Ložiska nevyhrazených...
 - Ložiska nevyhrazených...
 - Ložiska nebilancovaná bod
 - Ložiska nebilancovaná linie
 - Ložiska nebilancovaná plocha
 - Ložiska zrušená bod
 - Ložiska zrušená linie
 - Ložiska zrušená plocha
 - Schválená zprávnostní zdroje

1 : 15 202
400m
1000ft

4. nevybírat ani 1.zony velkoplošných chráněných území (NP, CHKO)

Krajinotvorné programy

Chráněná území

- Maloplošné zvláště chráněné území
- Zákonné ochranné pásmo...
- Zonace velkoplošného...
- Velkoplošné zvláště chráněné území
- Smluvně chráněné území

Územní systém...

- Nadregionální biocentrum - ...
- Osa regionálního biokoridoru
- Regionální biokoridor - ÚTP
- Regionální biocentrum - ÚTI
- Osa nadregionálního...
- Nadregionální biokoridor - ...
- Nadregionální biocentrum - ...

Přirozené lesy

- Lokalita přirozeného lesa
- Stupeň přirozenosti lesa
- Přírodní lesní oblast

Potenciální vegetaci

- Geobotanická mapa
- Mapa potenciální přirozené...

ČGS - údaje o území

- Označená dělní díla
- Poddolovaná územní bod
- Poddolovaná územní plocha
- Chráněná ložisková území
- Chráněná území pro zvláštní...
- Ložiska výhradní bod
- Ložiska výhradní linie
- Ložiska výhradní plocha
- Ložiska nevyhrazených...
- Ložiska nevyhrazených...
- Ložiska nevyhrazených...
- Ložiska nebilancovaná bod
- Ložiska nebilancovaná linie
- Ložiska nebilancovaná plocha
- Ložiska zrušená bod
- Ložiska zrušená linie
- Ložiska zrušená plocha
- Schválené prognózní zdroje...
- Schválené prognózní zdroje...

Legenda k mapě

sbalit / rozbalit vše

Chráněná území

- Maloplošné zvláště chráněné území (MZ)
- národní přírodní rezervace (NPR)
- národní přírodní památka (NPP)
- přírodní rezervace (PR)
- přírodní památka (PP)
- ochranné pásmo
- Zákonné ochranné pásmo MZCHÚ

Zonace velkoplošného zvláště chráněného území

- zóna I
- zóna II
- zóna III
- zóna IV
- ochranné pásmo

Velkoplošné zvláště chráněné území

- národní park (NP)
- chráněná krajinná oblast (CHKO)
- ochranné pásmo
- Smluvně chráněné území

Územní systém ekologické stability

- Nadregionální biocentrum - koncepce (...)
- Osa regionálního biokoridoru - ÚTP ÚSES ČR (...)
- Regionální biokoridor - ÚTP ÚSES ČR (...)
- Regionální biocentrum - ÚTP ÚSES ČR (...)
- Osa nadregionálního biokoridoru - ÚTP
- Nadregionální biokoridor - ÚTP ÚSES ČR (...)
- Nadregionální biocentrum - ÚTP ÚSES ČR (...)

Přirozené lesy

- Lokalita přirozeného lesa

© AOPK ČR 2014, © ČÚZK, příprava: ARCDATA PRAHA, s.r.o., T-MAPY spol. s r.o.

Mapu stupňů ek. Stability barevně jinak – co stupeň, to barva



- | | |
|---|--|
|  Žádný význam |  Velký význam |
|  Velký význam |  Malý význam |
|  Velmi malý význam |  Střední význam |