

# Mluvčí roku 2019

- ▶ Oborové ocenění pořádá PR Klub
- ▶ Nejlepší mluvčí veřejného sektoru:
  - Martin Kavka, Hasiči Praha
- ▶ Nejlepší mluvčí soukromého sektoru:
  - Václav Bálek, pojišťovna Allianz
- ▶ PR tým roku:
  - Letiště Praha



# Mluvčí roku 2019

- ▶ Martin Kavka, Hasiči Praha
- ▶ Dosažitelnost 24/7 akceschopnost, vstřícnost, odbornost (je zároveň vyšetřovatelem požárů)
- ▶ Vynikající práce s Twitterem a WhatsApp





# Mluvčí roku 2019

## ► Martin Kavka, Hasiči Praha

- *Dělám tu práci rád. Jsem na lidi příjemný, zvedám telefony, píšu tiskové zprávy.“*
- *Hasiči zasahují 24 hodin denně a 7 dní v týdnu. Prostě pořád, takže je potřeba být aktuální. Proto to tak dělám. Pokud začne hořet v osm večer, nemůžu o tom novináře informovat až ráno, to je pozdě. Aktuálnost k té práci zkrátka patří.*
- *Někteří z mých kolegů si nemohou ani založit sociální sítě, protože s tím krajské vedení hasičského sboru nesouhlasí. Mně ten Twitter ale opravdu hodně pomáhá. A pokud některý z mluvčích nemůže skrze tyto platformy komunikovat, má omezené možnosti.*
- *Novinářům nelžu. Když něco nemůžu říct, na rovinu jim sdělím, že to nemohu říct. A novináři to z 99 % pochopí. A to včetně bulvárních médií. Myslím, že mají dobrý vztah i oni se mnou. A je to tak dobře, protože se navzájem potřebujeme.*

Zdroj: Deník N

# Mluvčí roku 2019

## ► Martin Kavka, Hasiči Praha

- *Kdybych to nedal na Twitter, rozdrnčí se mi telefony. Musel bych pak všem odpovídat, co se to děje na té Jižní spojce. Už jsem se s tím smířil, protože Praha je plná aut a lidí. Když se někde zastaví doprava, všichni zjišťují, proč se zastavila. Je proto jednodušší napsat větu, že se stala nehoda, a proto se tvoří zácpa. A mám klid. Přesto si ale myslím, že taková informace opravdu zásadní není.*
- *Nechci naši profesi shazovat. Ale ono opravdu stačí říkat aktuální informace, zvedat telefony, aktivně komunikovat s novináři a psát tiskové zprávy. Ani to nezabere tolik času. Spíš bych se ptal, jestli je dobré, když mluvčí v půl čtvrté vypne telefon a pak už jej nezvedá. A úplně nejhorší je, když se děje něco negativního ve vašem resortu a v tu chvíli přestanete komunikovat. Prostě se promlčíte kauzou.*

Zdroj: Deník N

# Mluvčí roku 2019

## ► Václav Bálek, Allianz

- Kreativní práce se statistikami a „firemními čísly“
- Tvorba regionálně atraktivních materiálů
- Důstojné vystupování, spolehlivost
- Schopnost živě podat „suchopárný“ obor podnikání
- Dobré tiskové zprávy



# Kolize se zvěří stojí desítky milionů. Nejvíce se s nimi potýkají ve středních a jižních Čechách a na Plzeňsku.

**15.10.2019** – Praha, 15. října 2019; Ačkoliv škody na vozidlech eviduje Allianz pojišťovna především po bouračkách z nepozornosti, řádění zlodějů či přírodních živlech, každý rok klienti nahlásí i přes dva tisíce střetů se zvěří. Nejčastěji k nim dochází ve Středočeském, Jihočeském a Plzeňském kraji.

Jenom za prvních devět měsíců letošního roku Allianz zaznamenala 1658 případů, kdy došlo ke střetu se zvěří. Ve Středočeském kraji jich pojišťovně prozatím ohlásili 274 v hodnotě přes 12 milionů korun, Jihočeský kraj eviduje 239 škod ve výši necelých 12 milionů a na Plzeňsku jí motoristé oznámili 182 událostí za 7 milionů korun.

„Průměrná výše škod u kolizí se zvěří se sice pohybuje okolo třiceti dvou tisíc korun, letos jsme ale motoristovi, který se v okrese České Budějovice střetl s daňkem, vypláceli pojistné plnění ve výši více než pět set dvacet tisíc,“ upozorňuje analytička Allianz pojišťovny Martina Červenková.

V roce 2017 došlo k 2801 případům, za uplynulý rok jich bylo 2041. Skutečný počet střetů se zvířaty je však mnohem vyšší, protože ne každá srážka je nahlášena jako dopravní nehoda.

## Jak správně postupovat při srážce s divokou zvěří?

Při střetu se zvěří je zapotřebí vždy zavolat policii, bez ohledu na výši škody či na tom, zda zvíře po srážce uhynulo nebo uteklo. Policie vytvoří záznam o nehodě, který zároveň bude sloužit jako důkaz pro pojišťovnu, že nejde o pojistný podvod. Řidič samozřejmě nesmí zvíře ani odvézt, to lze kvalifikovat jako pytláctví, a stejně tak nesmí poraněné zvíře zabít.

*Allianz pojišťovna, a. s., je stoprocentní dceřinou společností Allianz New Europe Holding GmbH a součástí přední světové pojišťovací skupiny Allianz SE. Na český trh vstoupila v roce 1993 a během svého působení si vybudovala pevnou pozici jedné ze tří největších českých pojišťoven. Nabízí komplexní škálu pojišťovacích a investičních produktů pro soukromou i firemní klientelu. Allianz pojišťovna, a. s., je jediným akcionářem Allianz penzijní společnosti, a. s. Je také jediným společníkem Allianz Kontakt, s.r.o.*

## Pro další informace kontaktujte:

Václav Bálek  
tiskový mluvčí  
Allianz pojišťovna  
605 203 447  
vaclav.balek@allianz.cz



## Allianz už po Mortimerovi eviduje první stovku škod, jejich počet bude zřejmě ještě stoupat

**1.10.2019** – Praha, 1. října 2019; Počet volajících klientů Allianz se od rána zvýšil zhruba o osm procent a lidé nám zatím oznámili první stovku škod v řádu několika milionů korun. Další případy budeme vyřizovat tak, jak k nám budou přicházet v dalších dnech. Rozhodně však nepůjde o stejně velký počet pojistných událostí, jaký pojišťovna vyřizovala po předloňském orkánu Hewart a zřejmě ve statistice nepřekoná ani loňskou vichřici Fabienne. Během úterního dopoledne se na Allianz lidé obraceli hlavně kvůli zničenému zahradnímu nábytku, trampolínám a poškozeným střešním krytinám. Ozvalo se také už několik motoristů, kterým jejich vozidlo poškodily spadlé větve.

Z říjnového orkánu Herwart v roce 2017 měla Allianz nahlášeno kolem pěti tisíc pojistných událostí a objem škod se tehdy vyšplhal na více než 172 milionů korun. Nejvíce tehdy řádil vítr v Praze a ve středních Čechách, kde šlo o desítky milionů korun, značné škody ale napáchal i v jednotlivých okresech po celé ČR. Z loňské vichřice Fabienne eviduje Allianz přes 500 pojistných událostí, za které svým klientům zaplatila přes 20 milionů korun.

Spoušť, kterou po sobě každý rok silný vítr zanechá, je rozmanitá. Od zničených střech, přes vyvrácené ploty, rozbitá okna až po zdevastované automobily. Loni například z jedné prodejny v západních Čechách odletěla střecha, jejíž konstrukce se zapíchla do nedalekého panelového domu. Obyvatelé přízemí i ostatních podlaží měli štěstí, protože dřevěné trámy vzaly útokem jako beranidlo pouze byt v prvním patře, který úplně zdevastovaly.

### Co dělat, pokud Vás zasáhne vichřice?

Ze všeho nejdříve škodu vyfotografujte, a pak začněte uklízet. A samozřejmě ihned kontaktujte naše Klientské centrum. Pojistné události můžete hlásit prostřednictvím formuláře na internetu [www.allianz.cz/hlaseni](http://www.allianz.cz/hlaseni), který funguje 24 hodin denně, 7 dní v týdnu, či na telefonním čísle 241 170 000. Naši operátoři i mobilní technici jsou připraveni Vám okamžitě pomoci..

*Allianz pojišťovna, a. s., je stoprocentní dceřinou společností Allianz New Europe Holding GmbH a součástí přední světové pojišťovací skupiny Allianz SE. Na český trh vstoupila v roce 1993 a během svého působení si vybudovala pevnou pozici jedné ze tří největších českých pojišťoven. Nabízí komplexní škálu pojišťovacích a investičních produktů pro soukromou i firemní klientelu. Allianz pojišťovna, a. s., je jediným akcionářem Allianz penzijní společnosti, a. s. Je také jediným společníkem Allianz Kontakt, s.r.o.*

### Pro další informace kontaktujte:

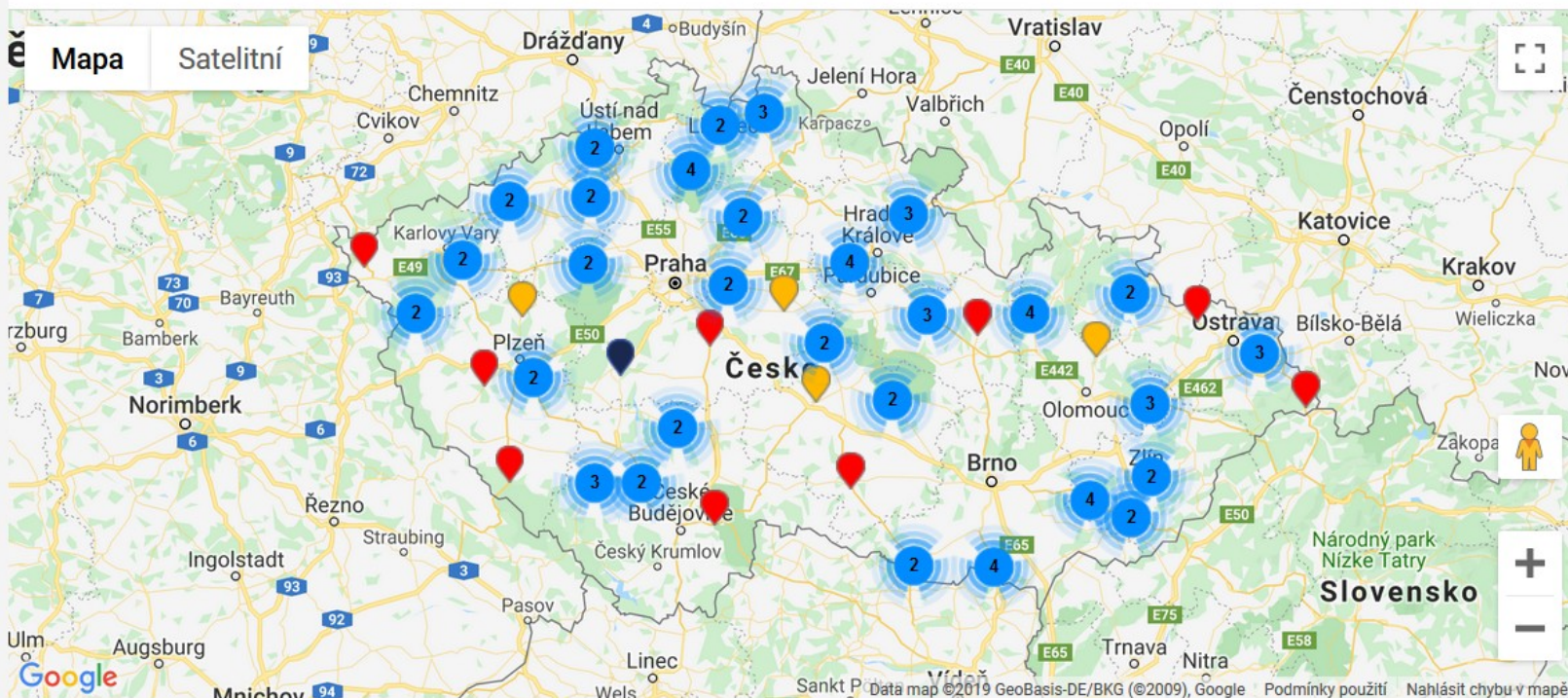
**Václav Bálek**  
tiskový mluvčí  
Allianz pojišťovna  
605 203 447  
[vaclav.balek@allianz.cz](mailto:vaclav.balek@allianz.cz)

## Mapa dopravních nehod

Allianz Automapa zobrazuje místa, kde se nejčastěji stávají nehody s vážnými následky. Vychází z podrobné celorepublikové studie s komplexní metodikou, která je postavena na oficiálních statistikách nehodovosti. Základní podmínkou pro zařazení konkrétního místa do Allianz Automapy jsou alespoň dvě na sobě navzájem zcela nezávislé dopravní nehody s těžkými zdravotními následky nebo smrtí v daném časovém období, mezi nimiž nebyla vzdálenost větší než 100 metrů. Roli hraje i počet a závažnost dalších zdravotních následků.

Allianz Automapa ale nezůstává pouze u statistik. Prostřednictvím Allianz nadačního fondu tato iniciativa vybrané nehodové úseky opravuje, a přispívá tak ke snížení nehodovosti v daných lokalitách. Naposledy byla opravena nebezpečná místa v Libereckém a Moravskoslezském kraji, a také hned dvě na sebe navazující nehodová místa ve Zlínském kraji, v katastru obcí Buchlovice a Staré Hutě. Bezpečnější už je nejen křižovatka u Řevničova na Rakovnicku či rizikové místo u Lhoty pod Libčany v Královéhradeckém kraji.

Všechny kraje



Nehodová mapa





# ... pro kontrast

- ▶ [Lidovky.cz](http://Lidovky.cz): Mluvčí slovenského ministerstva kultury nedokázala odpovědět na dotaz, resort raději tiskový odbor zrušil.





# ... „rozhovor“ mluvčí/novinář

## Komunikace s mluvčím Hradu Jiřím Ovčáčkem

**Deník N:** Dobrý den, pane řediteli. Pan prezident pozval na recepci po předávání státních vyznamenání zástupce krymského spolku Kyrym birligi. Z jakého důvodu byl tento spolek na oslavy státního svátku pozván? Kdo přišel s nápadem, že by měli být pozváni? Věděli jste o tom, že předseda spolku je obviněn ze zakládání nezákonné ozbrojené skupiny a že tato organizace plně podporuje okupaci Krymu Ruskem? Děkuji za odpovědi, Lukáš Prchal

**Mluvčí prezidenta:** Normalizační kádrování přenecháváme mainstreamovým médiím. J. O.

**Deník N:** Pane řediteli, mohl byste mi prosím odpovědět na zasláné otázky? Děkuji.

**Mluvčí prezidenta:** Normalizační kádrování přenecháváme mainstreamovým médiím. J. O.

**Deník N:** A doplnění: Tato organizace vydala prohlášení, že pan prezident uznal Krym jako součást Ruské federace. Můžete se prosím vyjádřit k tomuto? Děkuji.

**Mluvčí prezidenta:** Vy jste se ještě nenaučil, že lidé mají různé názory. Zažil jsem ještě 80. léta, kdy nás nutili mít jeden názor. Nechci tu dobu zpět. J. O.

**Deník N:** Je tedy pravda, že pan prezident uznává Krym jako součást Ruské federace? Děkuji.

**Deník N:** Je tedy pravda, že pan prezident uznava Krym jako součást Ruské federace? Děkuji.

**Mluvčí prezidenta:** Je tedy pravda, že Deník N připomíná svým kádrováním komunistické tiskoviny?

**Deník N:** Pane řediteli, já se moc omlouvám... ale nemohl byste prosím odpovědět na zasláné otázky?

**Mluvčí prezidenta:** Je tedy pravda, že Deník N připomíná svým kádrováním komunistické tiskoviny?

**Deník N:** Chápu tedy správně, že prohlášení této skupiny (citace: „Miloš Zeman je evropský politik, který uznal Krym součástí Ruské federace.“) prezident neodmítá? Děkuji.

**Mluvčí prezidenta:** Vy evidentně nechápete vůbec nic. Hnusí se mi už jen fakt, že si s Vámi musím dopisovat. J. O.

**Deník N:** Pane řediteli, pokud se nemýlím, jste stále mluvčí prezidenta této republiky. Prací mluvčího je mluvit za svého zaměstnavatele. Mohl bych tedy poprosit o odpovědi aspoň na některé zasláné otázky? Mnohokrát děkuji.

**Mluvčí prezidenta:** Normalizační kádrování přenecháváme mainstreamovým médiím. J. O.