



ekopsychologie

Vztah k přírodě a životnímu prostředí
PhDr. Jan Krajhanzl, Ph.D.
17. prosince 2020

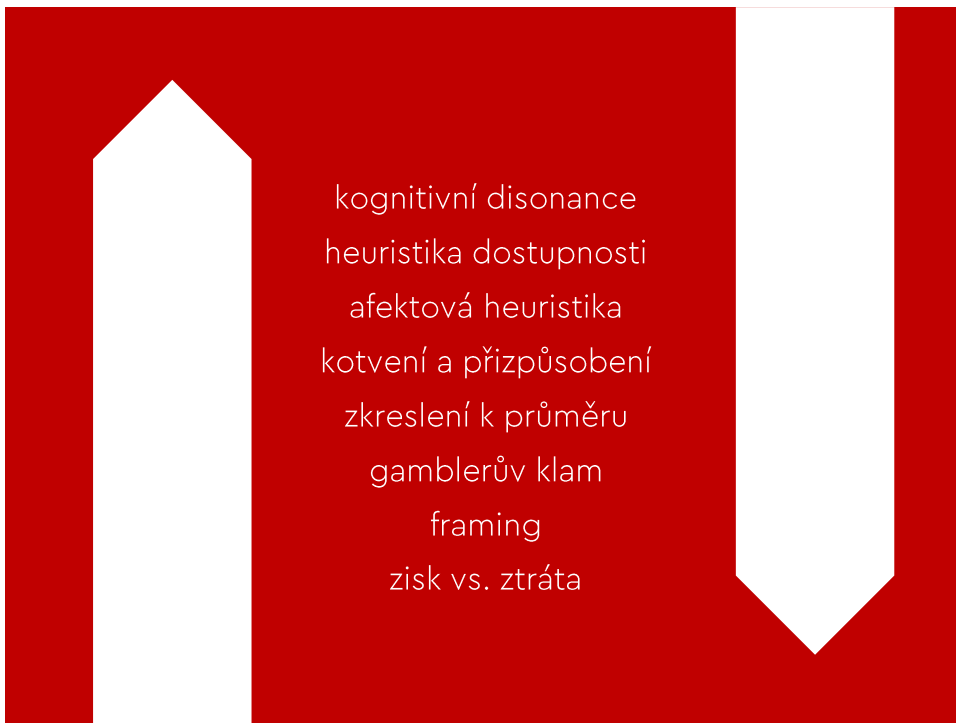
1



problémy životního prostředí

– jak je lidé vnímají?

2



3



4



5



6

~~„lidé musí pochopit...“~~

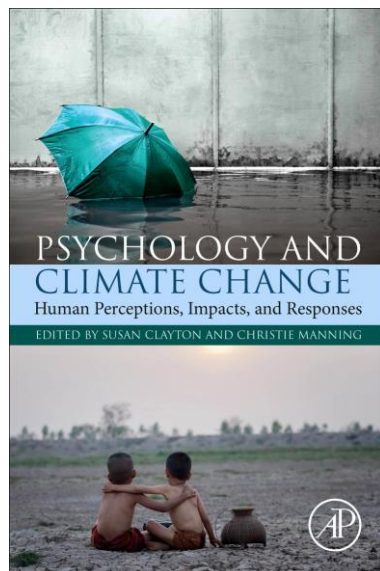
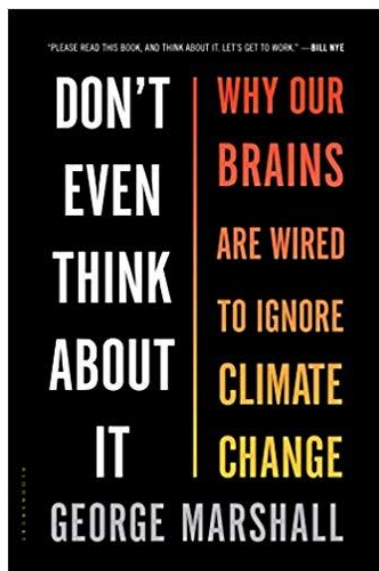
7



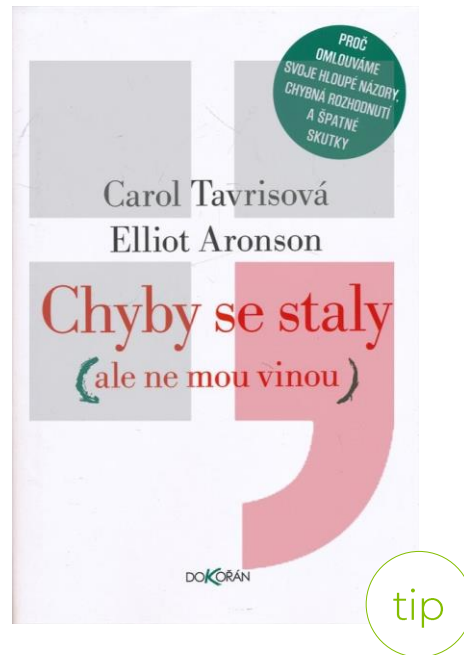
8



9



10



11

další témata v této oblasti

- › psychologie klimatické změny
- › environmentální stres
- › udržitelný život/aktivismus v neudržitelné společnosti
- › psychologické zvládání environmentálních pohrom
- › ekoterapie

12



13

informace
znalosti
vědomosti

chování

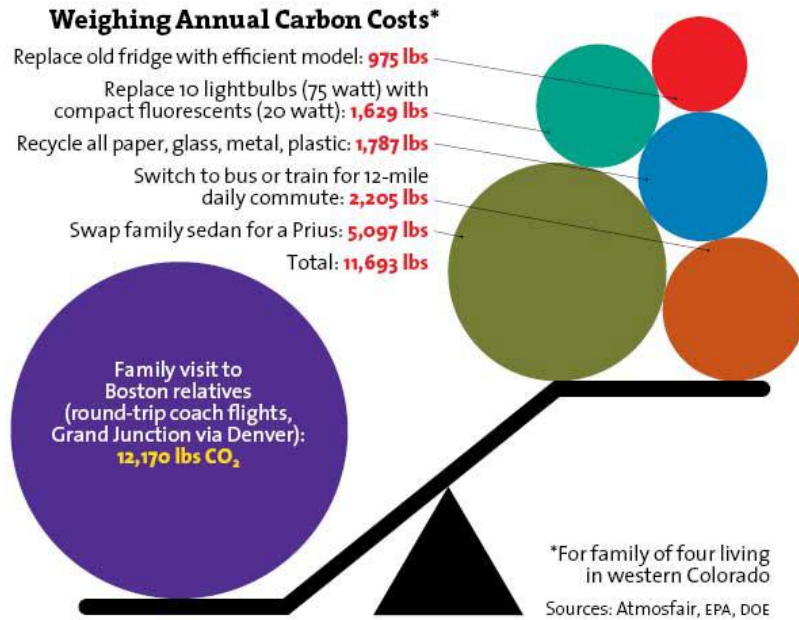
14

proenvironmentální chování a jednání

15

environmentální
chování/jednání
proenvironmentální
šetrné, udržitelné

16



17

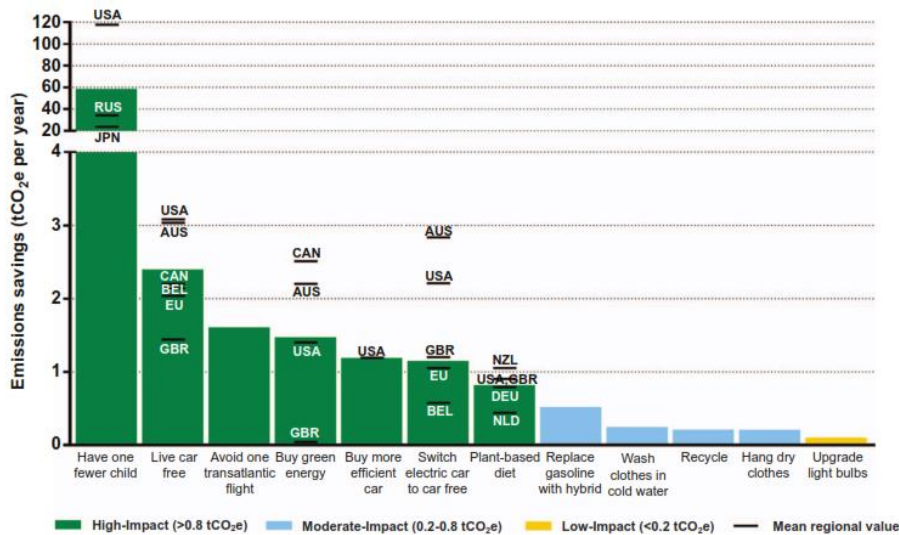
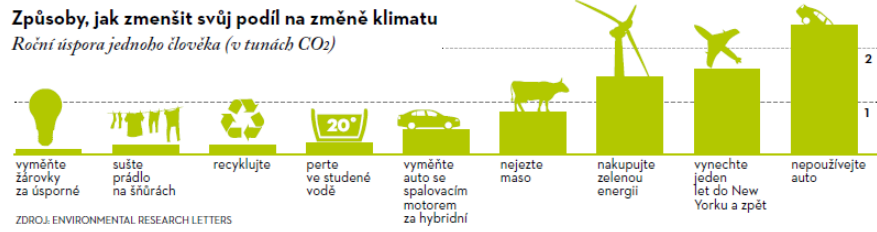


Figure 1. A comparison of the emissions reductions from various individual actions. The height of the bar represents the mean of all studies identified in developed nations, while black lines indicate mean values for selected countries or regions (identified by ISO codes) where data were available from specific studies. We have classified actions as high (green), moderate (blue), and low (yellow) impact in terms of greenhouse gas emissions reductions. Note the break in the y-axis. See supplementary materials 5 for details.

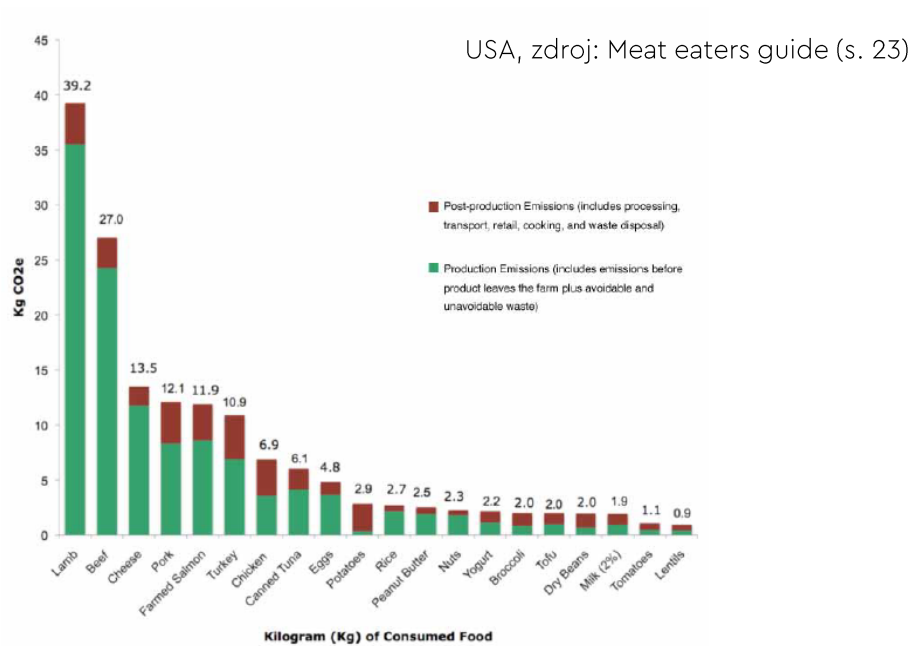
Wynes, Nicholas (2017) The climate mitigation gap

18



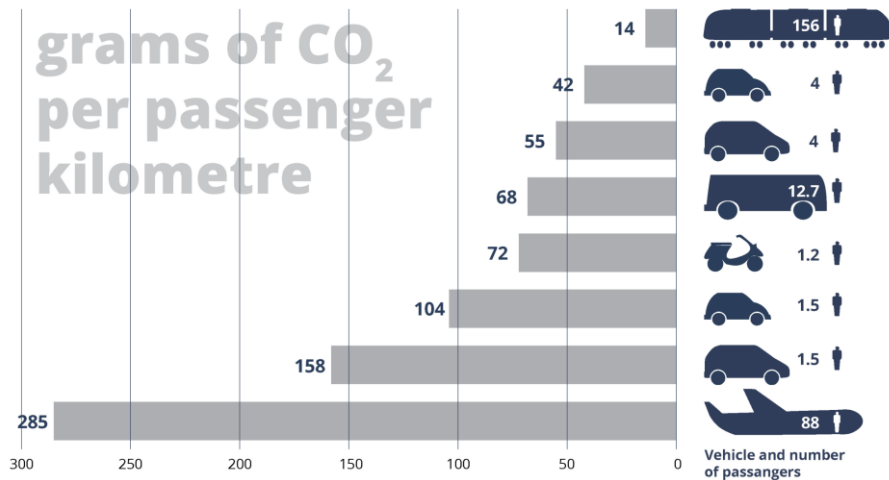
Respekt

19



*These include production emissions from avoidable (plate waste, spoilage) and unavoidable waste (fat and moisture loss during cooking)

20



Note: The figures have been estimated with an average number of passengers per vehicle. The addition of more passengers results in fuel consumption – and hence also CO₂ emissions – penalty as the vehicle becomes heavier, but the final figure in grams of CO₂ per passenger is obviously lower. Inland ship emission factor is estimated to be 245 gCO₂/pkm but data availability is still not comparable to that of other modes. Estimations based on TRACCS database, 2013 and TERM027 indicator.

Source: EEA report TERM 2014
 eea.europa.eu/transport

EU, zdroj: EEA

<https://www.eea.europa.eu/media/infographics/co2-emissions-from-passenger-transport/view>

21

Tabulka 10: Uhlíková stopa výroby zboží

Typ zboží (X _i)	Emisní faktor [kg CO ₂ e / produkt]	Poznámka
Větší kusy nábytku	150	Zdroj: Benchmarking carbon footprints of furniture products
Větší domácí spotřebiče	400	Carbon footprint of products – různí výrobci
Menší domácí spotřebiče	310	Carbon footprint of products – různí výrobci
Elektronika	120	Carbon footprint of products – notebook HP, Lenovo

Zdroj: CI2, o. p. s., údaje výrobců

zdroj: Manuál ke kalkulačce uhlíkové stopy

22

Tabulka 14: Použité koeficienty – krmení psů a koček

Velikost zvířete	Uhlíková stopa na 1 zvíře za rok [kg CO ₂ e]
Malý pes (do 10 kg)	90
Středně velký pes (11–30 kg)	390
Velký pes (31 kg a více)	675
Kočka	90

Zdroj: CI2, o. p. s.

zdroj: Manuál ke kalkulačce uhlíkové stopy

23



- › 137 litrů: chod domácnosti (koupel, záchod, praní atd.)
- › 167 litrů: průmyslové výrobky každodenního použití (papír, oblečení atd.)
- › 3 496 litrů: jídlo

<http://thewaterweeat.com>

24



25

Table 1. The water footprint of different food items.

Food item	Unit	Global average water footprint (litres)
Apple or pear	1 kg	700
Banana	1 kg	860
Beef	1 kg	15,500
Beer (from barley)	1 glass of 250 ml	75
Bread (from wheat)	1 kg	1,300
Cabbage	1 kg	200
Cheese	1 kg	5,000
Chicken	1 kg	3,900
Chocolate	1 kg	24,000
Coffee	1 cup of 125 ml	140
Cucumber or pumpkin	1 kg	240
Dates	1 kg	3,000
Groundnuts (in shell)	1 kg	3,100
Lettuce	1 kg	130
Maize	1 kg	900
Mango	1 kg	1,600
Milk	1 glass of 250 ml	250
Olives	1 kg	4,400
Orange	1 kg	460
Peach or nectarine	1 kg	1,200
Pork	1 kg	4,800
Potato	1 kg	250
Rice	1 kg	3,400
Sugar (from sugar cane)	1 kg	1,500
Tea	1 cup of 250 ml	30
Tomato	1 kg	180
Wine	1 glass of 125 ml	120

zdroj: Hoekstra, The Water Footprint of Food

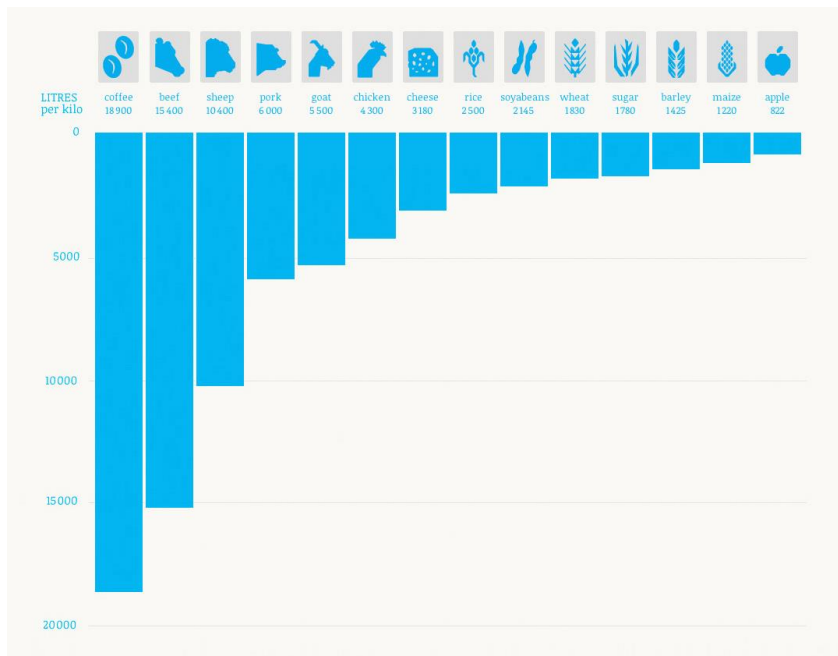
26

Table 6. The water footprint of some selected food products from vegetable and animal origin.

Food item	Water footprint per ton (m ³ /ton)				Nutritional content			Water footprint per unit of nutritional value		
	Green	Blue	Grey	Total	Calorie (kcal/kg)	Protein (g/kg)	Fat (g/kg)	Calorie (litre/kcal)	Protein (litre/g protein)	Fat (litre/g fat)
Sugar crops	130	52	15	197	285	0.0	0.0	0.69	0.0	0.0
Vegetables	194	43	85	322	240	12	2.1	1.34	26	154
Starchy roots	327	16	43	387	827	13	1.7	0.47	31	226
Fruits	726	147	89	962	460	5.3	2.8	2.09	180	348
Cereals	1232	228	184	1644	3208	80	15	0.51	21	112
Oil crops	2023	220	121	2364	2908	146	209	0.81	16	11
Pulses	3180	141	734	4055	3412	215	23	1.19	19	180
Nuts	7016	1367	680	9063	2500	65	193	3.63	139	47
Milk	863	86	72	1020	560	33	31	1.82	31	33
Eggs	2592	244	429	3265	1425	111	100	2.29	29	33
Chicken meat	3545	313	467	4325	1440	127	100	3.00	34	43
Butter	4695	465	393	5553	7692	0.0	872	0.72	0.0	6.4
Pig meat	4907	459	622	5988	2786	105	259	2.15	57	23
Sheep/goat meat	8253	457	53	8763	2059	139	163	4.25	63	54
Bovine meat	14414	550	451	15415	1513	138	101	10.19	112	153

zdroj: Mekonnen & Hoekstra, 2010 (s. 29)

27



<http://thewaterweeat.com>

28

druhy proenvironmentálního chování

- › opakované vs. jednorázové
- › domácnost, zaměstnání, politika/aktivismus
- › (1) ekomanagement
(2) spotřebitelské chování
(3) přesvědčování
(4) politické akce
(5) právní akce



29

proč měřit?

co měřit?

chování vs. jednání

chování vs. dopad

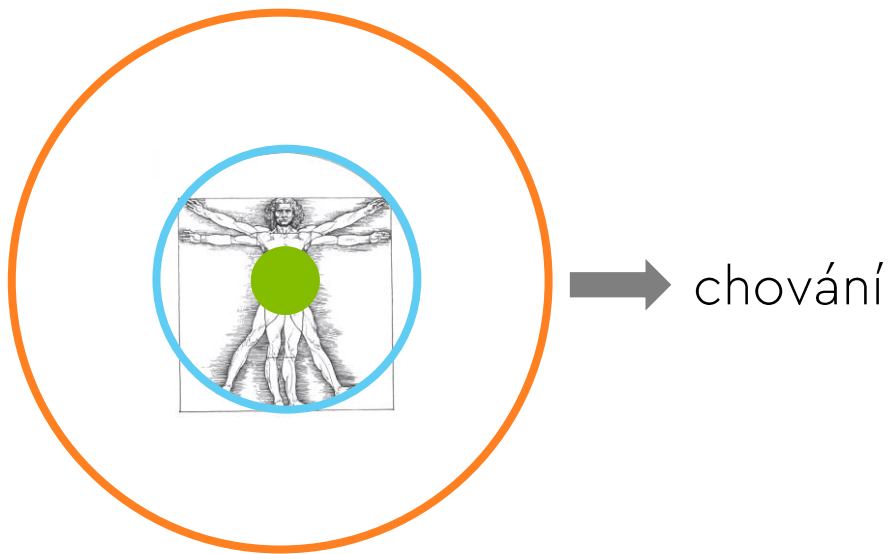
jak měřit?

self-report vs. pozorování

jak to operacionalizovat?

jednodimenzionálně vs. multidimenzionálně

30



31

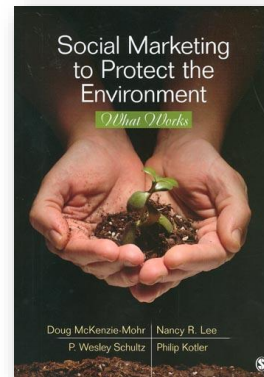
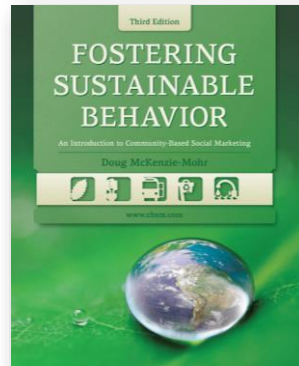
bariéry a benefity
proenv. chování
(metodika community-based
social marketing)

32



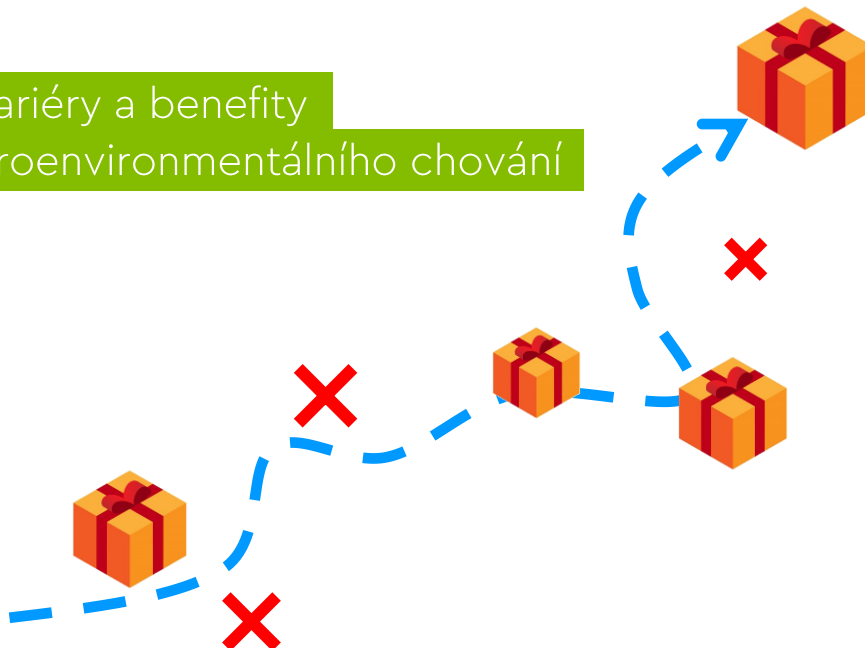
Community Based Social Marketing

Doug McKenzie-Mohr

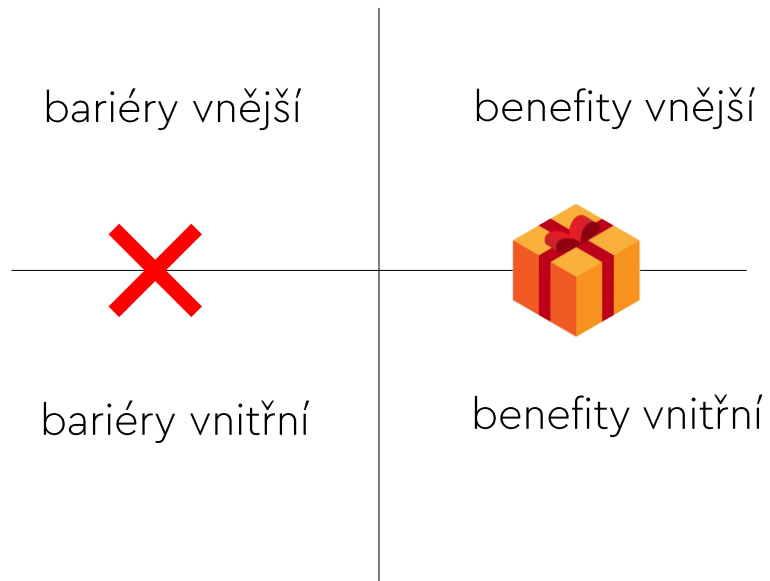


33

bariéry a benefity
proenvironmentálního chování



34



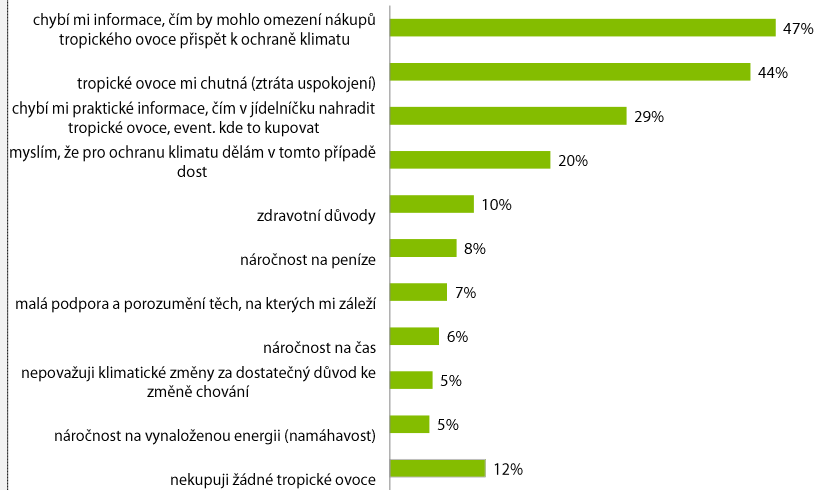
35



- › „FUJ“ faktor
 - › obtížné zacházení
 - › nedostatek místa v bytě
 - › odpor ke změně = „Proč něco měnit?“
- (Social Marketing to Protect the Environment)

36

Co jim brání v tom, aby omezili nákupy tropického ovoce?



Co vám brání v tom, abyste omezili nákupy tropického ovoce (banány, pomeranče, kiwi a další)? Zatrhněte prosím všechny vhodné odpovědi.

Co brání „zelenání“ domácnosti?

GREENPEACE

Příspěvatelé Greenpeace a ochrana klimatu: pohled zblízka | Jan Krajhanzl, Jan Skalík | 2011 | 22

37

tip

[HOME](#) [BOOK](#) [ARTICLES](#) [CASES](#) [STRATEGIES](#) [FORUMS](#) [MY ACCOUNT](#) [TRAINING](#) [CONTACT](#)

Site Resources

This site consists of five resources for those working to foster sustainable behaviors, such as those involved in conservation, energy efficiency, transportation, waste reduction, and water efficiency. The site includes the complete contents of the book, *Fostering Sustainable Behavior*, as well as searchable databases of **articles**, **case studies**, and **turnkey strategies**. Further, it includes **discussion forums** for sharing information and asking questions of others. If you take a moment to complete the free registration for this site, resources added since your last visit will be highlighted in the table below, and you will be able to post to the discussion forums and receive the daily discussion forum digest by email.

Please note: To gain the full functionality of this site please login or create an account

Agriculture & Conservation	Energy	Transportation	Waste & Pollution	Water
Articles 0 50	Articles 0 254	Articles 0 108	Articles 0 345	Articles 0 73
Cases 0 6	Cases 0 18	Cases 0 9	Cases 0 46	Cases 0 11
Strategies 0 0	Strategies 0 0	Strategies 0 0	Strategies 0 0	Strategies 0 0
Forums 0 140	Forums 0 334	Forums 0 175	Forums 0 397	Forums 0 205

Welcome, Guest

[Login](#) [Create Account](#) [Help & Terms of Use](#)

Search the Site

Training & Services

Get a quick introduction to CBSM. Attend a **webinar**.

www.cbsm.com

38

19

co se může objevit v závěrečné písemce?

- › PROBLÉMY ŽIVOTNÍHO PROSTŘEDÍ – JAK JE LIDÉ VNÍMAJÍ? Kognitivně orientované přístupy ke vnímání env. problémů (včetně Leona Festingera, Daniela Kahnemana)
- › ŽIVOTNÍ PROSTŘEDÍ – PROČ HO LIDÉ (NE)CHRÁNÍ? vymezení termínů environmentální chování, proenvironmentální chování a jednání (vč. synonym a ang. termínů); problematika měření proenvironmentálního chování; Community-based social marketing

39

zadání na příště

- › **sebereflexe první**: zkuste prosím popsat vlastními slovy svůj vztah k přírodě a životnímu prostředí tady: <https://forms.gle/aKpnEr1nxnDMusW87>
- › **četba**: zopakujte si texty čtené na předchozí seminář + si nastudujte důkladně text z knihy Psychologie vztahu k přírodě a životnímu prostředí (ke stažení [zde](#); povinná je jen kapitola na str. 31-41, ostatní části jsou pro ty, kdo by se o konceptu rádi dozvěděli víc)
- › **sebereflexe druhá**: reflektujte prosím svůj vztah k přírodě a životnímu prostředí prostřednictvím nastudovaných pěti charakteristik vztahu k přírodě a životnímu prostředí, a to nejpozději do **5.1. do 12 hod.** tady: <https://forms.gle/eBHMVUDLdVBojrP3A>

40