

# Evropská unie

## Základní fakta a milníky



Doc. PhDr. Petr Kaniok, Ph.D. „Evropská komise,  
kontrolní orgány, poradní orgány a banky“ 

# Evropská unie

## Základní fakta a milníky



## Osnova

- Evropská komise
- Soudní moc
- Účetní dvůr
- Poradní výbory
- Evropské banky
- Shrnutí



# Evropská unie

## Základní fakta a milníky



## Hlavní rysy Komise

- Garant „nadnárodní“
- Nezávislost na členských státech
- Kolektivní a kompaktní instituce
- Kombinace rolí:
  - a) EU právo
  - b) Dohled
  - c) Rozpočet
  - d) Výkonné pravomoci: Hospodářská soutěž



# Evropská unie

Základní fakta a milníky



## Komise a EU legislativa

Iniciativa

Mediace

Supervize

*Can sue Member states*



# Evropská unie

## Základní fakta a milníky



## Ústředí Komise: Berlaymont



# Evropská unie

## Základní fakta a milníky



## Komise v Bruselu



# Evropská unie

## Základní fakta a milníky



## Volba Komise

- Propojení EU a národní úrovně
- „Jednoduchý“ příběh:
  - Volby do EP jako první krok
  - Evropská rada (QMV) a Evropský parlament (absolutní většina) volí předsedu
  - Členské státy + Evropská rada + předseda vybírají kandidáty do kolegia
  - Evropský parlament (většina) schvaluje kolegium
  - Evropská rada (QMV) jmenuje Komisi



# Evropská unie

## Základní fakta a milníky



## Vznik kolegia

- Seznam kandidátů do EP
- Slyšení v gesčním výboru
  - CV + finanční prohlášení + dotazník
  - Cca tříhodinové „grilování“
- EP hlasuje o celé Komisi
- Evropská rada jmenuje QMV



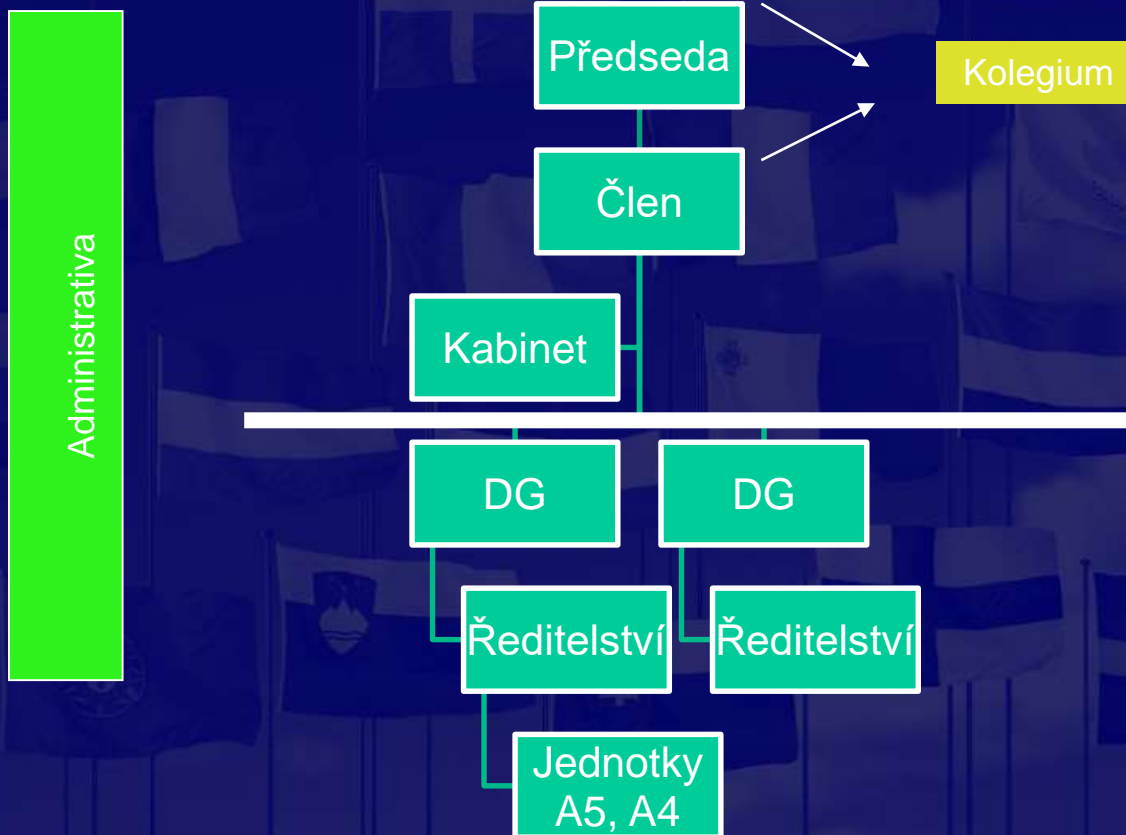


# Evropská unie

## Základní fakta a milníky



## Struktura



# Evropská unie

## Základní fakta a milníky



## Předseda

- Klíčová postava
- Politické vedení
- Různý vliv



*Ursula von der Leyen*  
(2019 - 2024 )



# Evropská unie

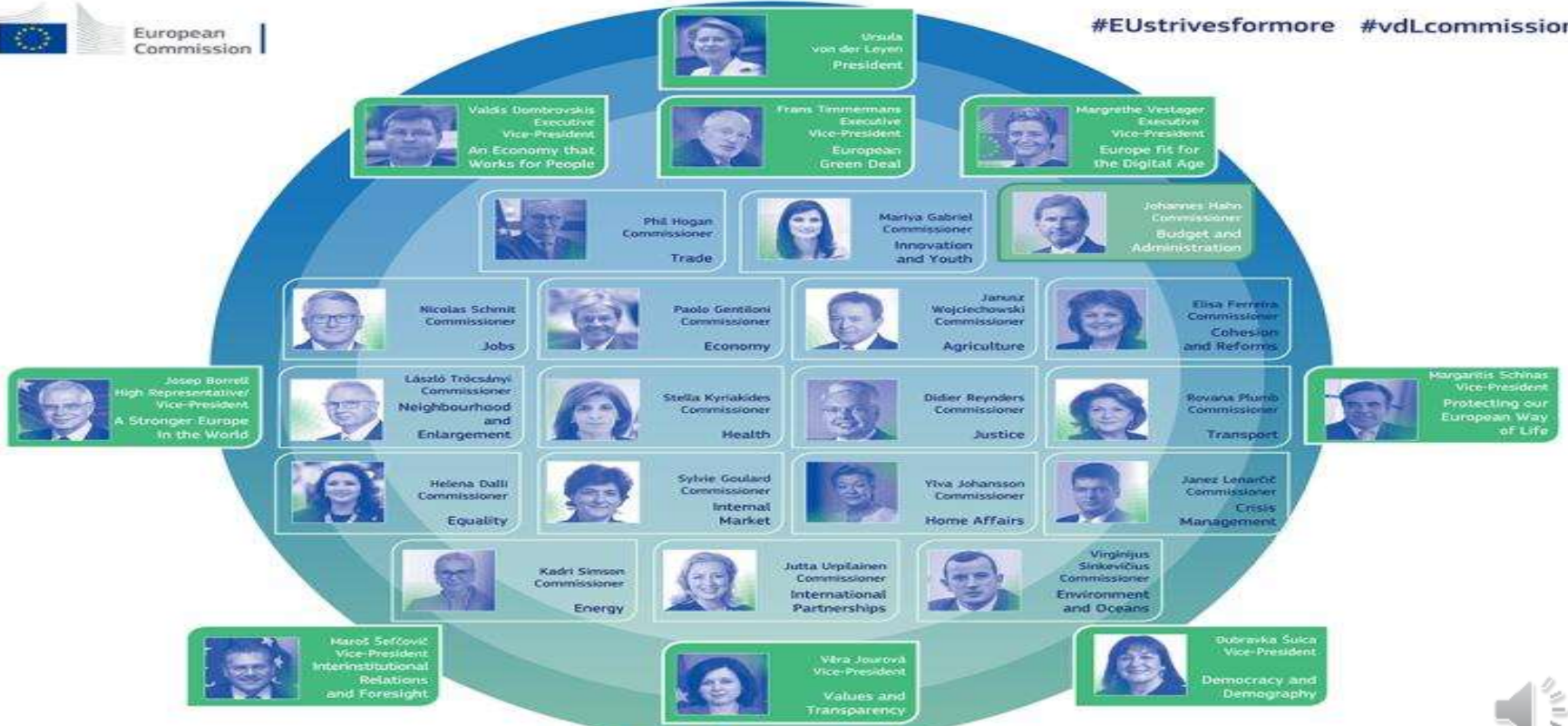
## Základní fakta a milníky



## Kolegium VDL



#EUstrivesformore #vdLcommission



A New Push for European Democracy



# Evropská unie

## Základní fakta a milníky



## Komise jako motor Unie

- Vize: politická vodítka, pracovní program, SOTEU
- Zelené knihy, Bílé knihy
- Monopol na navrhování legislativy
- Dohled nad návrhem během schvalování
- Aparát pro navrhování (DG)



# Evropská unie

## Základní fakta a milníky



## Komise jako „hlídač“

- Komise hlídá smlouvy a jejich dodržování
- Žaloba za neplnění povinností (Čl. 258 SFEU):  
vznáší Komise
- Žaloba za neplnění povinností (Čl. 259 SFEU):  
vznáší členský stát, Komise dokládá zprávu



# Evropská unie

## Základní fakta a milníky



## Komise a rozpočet

- „Pokladník“ EU
- Navrhuje roční rozpočet/utváří priority pro výdaje
- Správa a implementace rozpočtu



# Evropská unie

## Základní fakta a milníky



## Výkonná moc

- Hlavní aktér v politice hospodářské soutěže
- Monitoring hospodářské konvergence členských států
- Možnost získat (další) výkonné pravomoci rozhodnutím Rady



# Evropská unie

## Základní fakta a milníky



## Účetní dvůr

- Založen v roce 1975, faktický vznik od roku 1977
- Sídlí v Lucemburku
- Od roku 1992 (Smlouva o EU) instituce EU
- Hlavním úkolem je externí nezávislá a odborná kontrola finančních toků Společenství





# Evropská unie

## Základní fakta a milníky



## Složení Účetního dvora

- Každý stát 1 zástupce, mandát na dobu 6 let
- Jmenuje Rada EU, konzultován Evropský parlament
- Obnovitelnost mandátu
- Cca 800 zaměstnanců (auditoři, administrativa, překladatelé)



# Evropská unie

## Základní fakta a milníky



## Činnost Účetního dvora

- Výroční zpráva
  - „Známka“ rozpočtu EU, audit EU
- Zvláštní zprávy
  - Audity agentur a institucí EU
- Audity a stanoviska
  - Audity projektů, pozice k návrhům legislativy s finančním dopadem

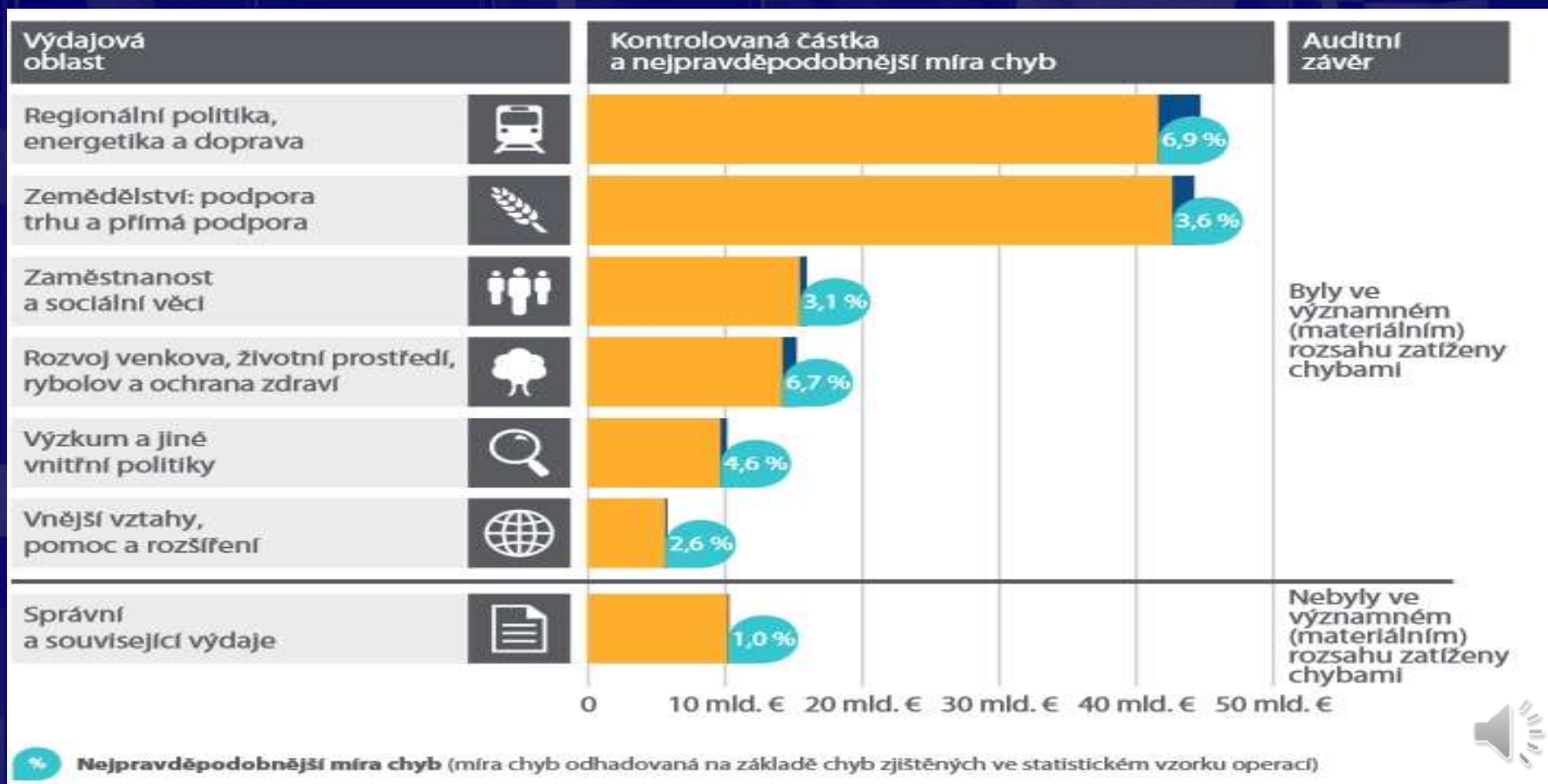


# Evropská unie

## Základní fakta a milníky



## „Chybovost“ dle oblastí



# Evropská unie

## Základní fakta a milníky



## Struktura Soudního dvora Evropské unie

- Soudní dvůr Evropské unie sestává ze:
  - a) Soudního dvora
  - b) Tribunálu (dříve Soud první instance, 1988)
  - c) Soudu pro veřejnou službu Evropské unie (2005 - 2016)
  
- Každý soud vlastní dělení a vlastní kancelář, společné správní a jazykové zázemí (při SD)



# Evropská unie

## Základní fakta a milníky



## Složení Soudního dvora

- 27 soudců, 6 let, možnost opakovaného mandátu
- Společná dohoda vlád po konzultaci speciálního výboru, který prošetřuje způsobilost kandidátů
- V čele předseda (3 roky, opakovaný mandát)
- Plénum, velký senát (15 soudců), senát (3 – 5 soudců)
- 11 generálních advokátů poskytující nestranné a nezávislé právní názory



# Evropská unie

## Základní fakta a milníky



## Složení dalších složek

### Tribunál

- Nejméně 1 soudce ze členský stát (46)
- Neexistují generální advokáti
- Plénum, velký senát, senáty (3-5 soudců), samosoudce
- 80% položek senáty o 3 soudcích

### Soud pro veřejnou službu

- 7 soudců jmenovaní Radou, stanovisku výboru z bývalých soudců SD a Tribunálu
- 6 let, opakovaný mandát
- Plénum, senát (3-5 soudců), samosoudce

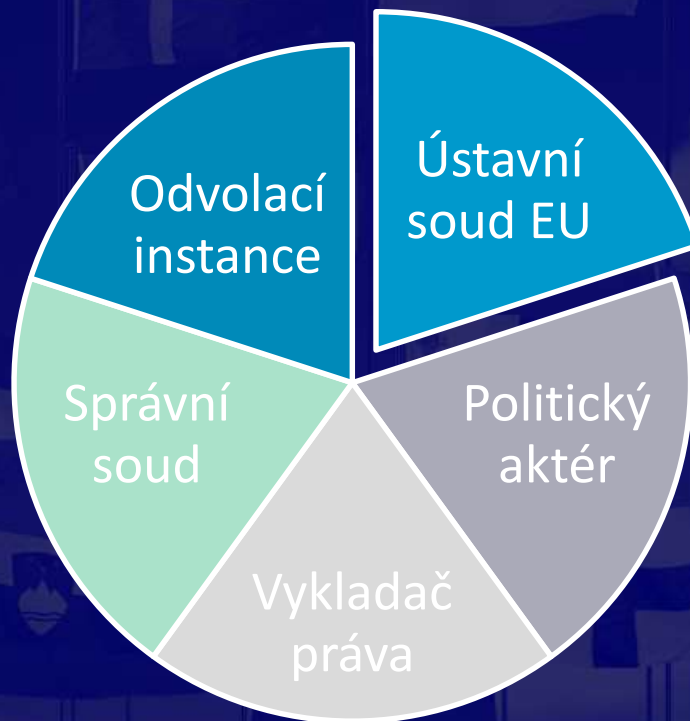


# Evropská unie

Základní fakta a milníky



## Soudní dvůr



# Evropská unie

## Základní fakta a milníky



## Řízení o předběžné otázce

- Podávají soudy členských států
- Soudní dvůr jako politický aktér
- 2017: 533 řízení zahájeno, 4 z nich jako urgentní
- 2017: 447 řízení dokončeno, 6 z nich jako urgentní





# Evropská unie

## Základní fakta a milníky



## Žaloby

- Žaloba pro neplnění povinnosti
- Žaloba za neplatnost
- Žaloba za nečinnost
- Žaloba za náhradu škody
- Žaloba za neaplikovatelnost aktu



# Evropská unie

## Základní fakta a milníky



## Činnost Tribunálu

- Žaloba za neplatnost a nečinnost (fyzické a právnické osoby)
- Žaloba členských států proti Komisi
- Žaloba za náhradu škody způsobené orgány EU či jejich zaměstnanci
- Žaloba v oblasti ochranné známky Společenství
- Žaloby v oblasti státní podpory
- Zaměstnanecké spory pracovníků EU



# Evropská unie

## Základní fakta a milníky



Press and Information

Court of Justice of the European Union

**PRESS RELEASE No 108/20**

Luxembourg, 17 September 2020

Judgment in Joined Cases C-449/18 P  
EUIPO v Messi Cuccittini and C-474/18 P J.M.-E.V. e hijos v Messi Cuccittini

**The Court of Justice dismisses the appeals brought by EUIPO and a Spanish company against the judgment of the General Court authorising football player Lionel Messi to register the trade mark 'MESSI' for sports equipment and clothing**

In August 2011, the footballer Lionel Andrés Messi Cuccittini filed an application with the European Union Intellectual Property Office (EUIPO) for registration of the following figurative sign as an EU trade mark, inter alia for sports and gymnastics clothing, footwear and equipment:



# Evropská unie

## Základní fakta a milníky



## Poradní orgány



# Evropská unie

## Základní fakta a milníky



## Definice poradních těles

- Hospodářský a sociální výbor, Výbor regionů
- Hlavním úkolem je poskytovat institucím zapojeným do legislativního procesu odborná stanoviska
- Reprezentace nestátních a nepolitických zájmů
- Formální kanál pro lobbyistické a zájmové skupiny



# Evropská unie

## Základní fakta a milníky



## Způsob volby

- Stejný model pro oba výbory
- Národní státy dodají seznamy kandidátů (náhradníků) Komisi, která formálně navrhuje složení
- Rada rozhoduje QMV na dobu 5 let
- Možnost opakovaného mandátu
- Dnes 326/329 členů



# Evropská unie

## Základní fakta a milníky



## Složení poradních těles

ZEMĚ	POČET
Francie, Itálie, Německo	24
Polsko, Španělsko	21
Rumunsko	15
Belgie, Bulharsko, ČR, Maďarsko, Nizozemí, Portugalsko, Rakousko, Řecko, Švédsko	12
Dánsko, Finsko, Irsko, Litva, Slovensko, Chorvatsko	9
Lotyšsko, Slovinsko	7
Estonsko (7)	6
Malta, Kypr (6), Lucembursko (6)	5
	326/329 

# Evropská unie

## Základní fakta a milníky



## Poradní tělesa a ČR

- V obou 12 zástupců (v CoR 11 alternujících členů)
- EESC: jmenuje vláda po konzultacích s různými složkami občanské společnosti
- CoR: regionální aktéři (7 z Asociace krajů ČR, 5 ze Svazu měst a obcí ČR)
- CoR schvaluje vláda na základě doporučení ministerstva místního rozvoje





# Evropská unie

## Základní fakta a milníky



## Banky



# Evropská unie

## Základní fakta a milníky



## Evropská centrální banka

- Založena v roce 1998, Frankfurt
- Postavení instituce EU
- V čele Rada guvernérů
  - 19 členů za státy eurozóny + 6 členů Výkonné rady
- Další instituce
  - Výkonná rada (běžná činnost ECB)
  - Generální rada (guvernéři centrálních bank EU)



# Evropská unie

## Základní fakta a milníky



## Role ECB

- Udržování cenové stability
- Implementace měnové politiky pro státy Eurozóny
- Provádění měnových zahraničních operací
- Správa zahraničně-měnových rezerv ESCB



# Evropská unie

## Základní fakta a milníky



## Evropská investiční banka

- 1958, vlastněna členskými státy
- Dlouhodobé půjčky na projekty v evropském zájmu
- 2016: 470 mld. € (výše půjček)
  - Evropský investiční fond (EIF, 1994)
    - Poskytuje rizikové investice SME zaměřeným na nové produkty, ručí za půjčky
    - EIB, Komise
  - Evropský fond pro strategické investice (EFSI, 2015)
    - Komise, EIB
    - Strategické investice v zájmu EU



# Evropská unie

## Základní fakta a milníky



## Shrnutí

- Komise jako zásadní hybatel integrace a garant nadnárodního pojetí
- Méně viditelné leč vlivné „pojistky“
- Problematická role poradních orgánů
- Rostoucí leč omezená role ECB

