

Politická ekonomie mezinárodního měnového systému

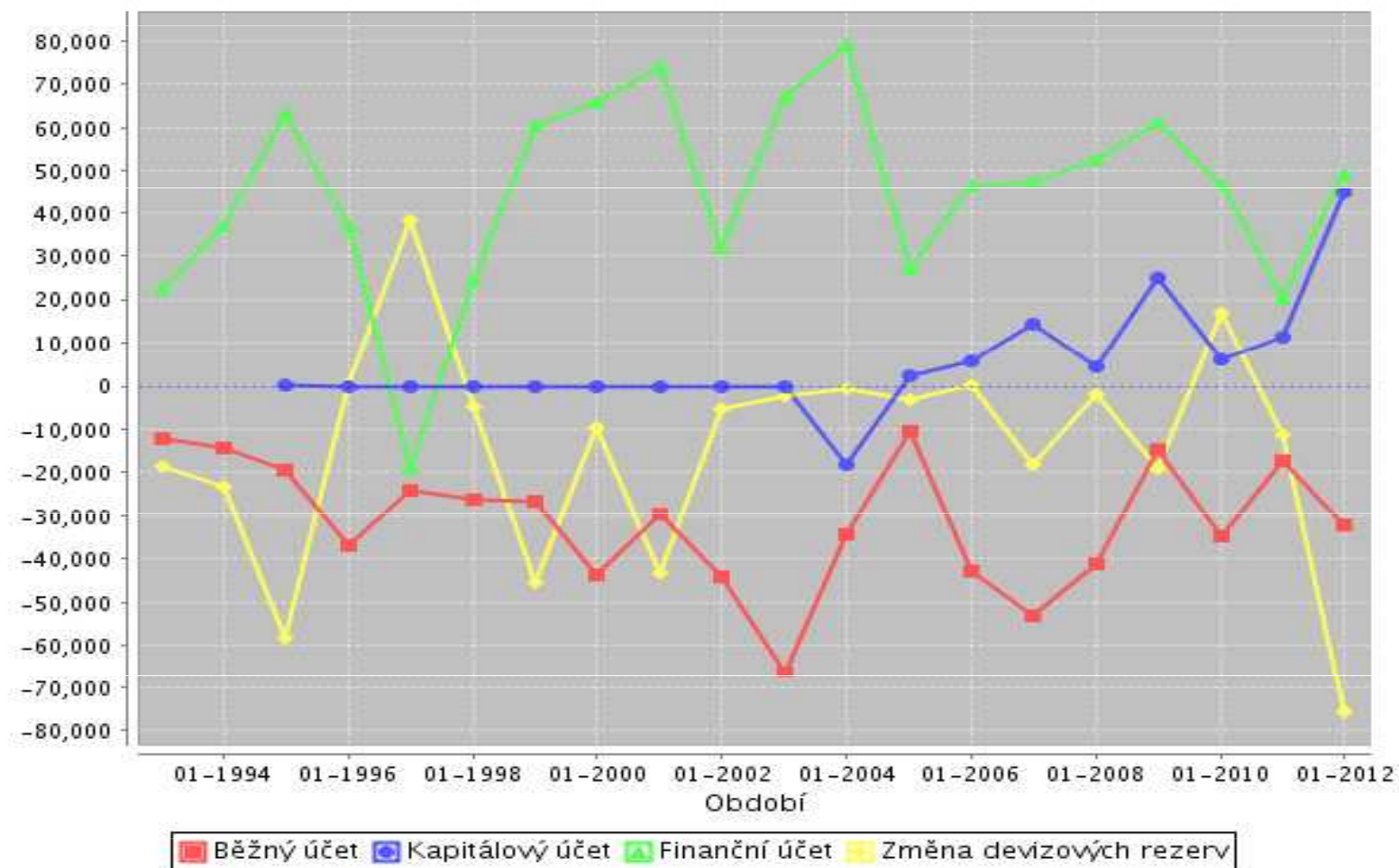
Vladan Hodulák

Tato prezentace je určena výhradně pro studenty kurzu Mezinárodní finanční instituce MVZn5065 na FSS MU v akademickém roce 2020/2021. Jakékoliv nakládání s prezentací pro jiné než studijní účely v tomto kurzu je zakázáno

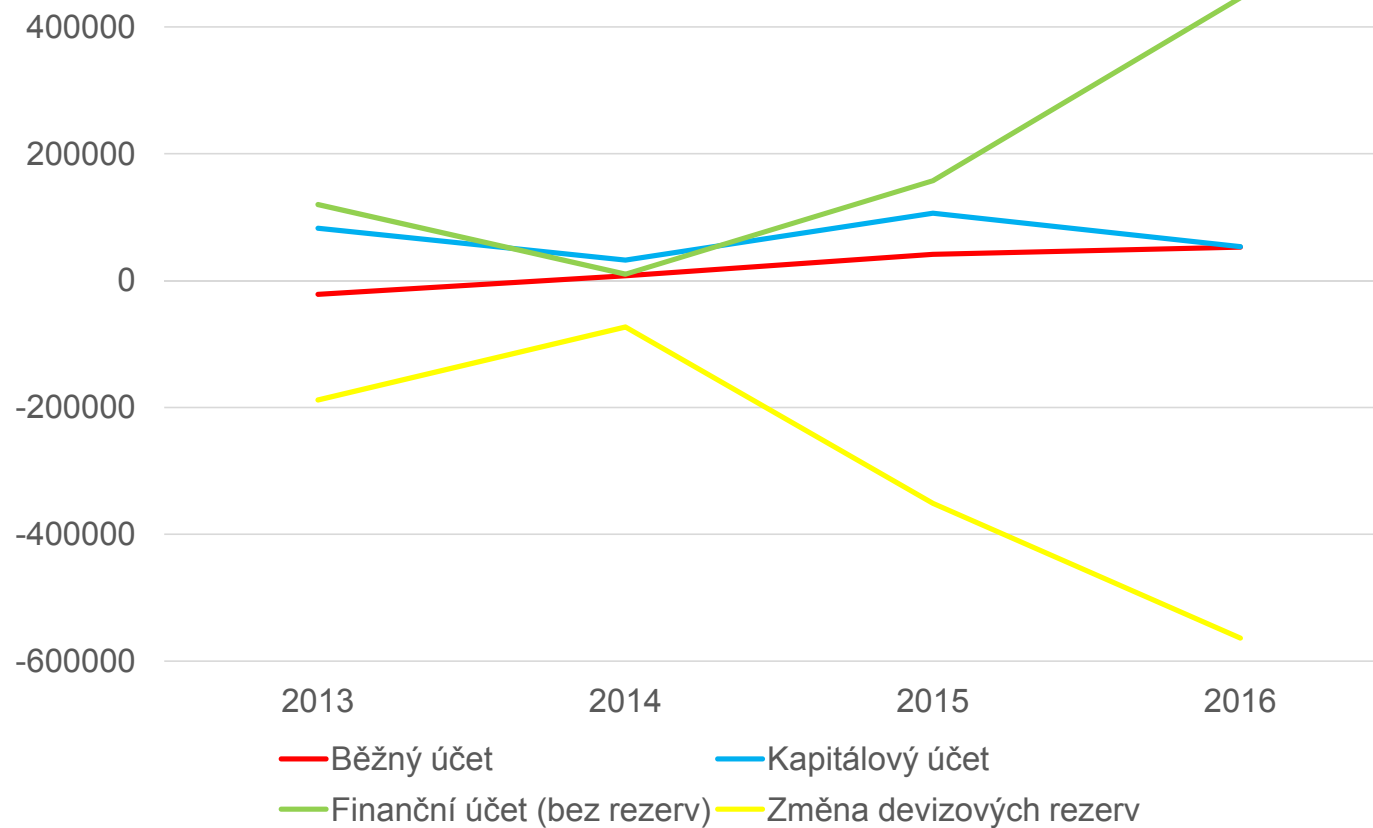
Platební bilance

- Bilanční účet státu na kterém se zachycují peněžní toky z/do země za určité období (typicky rok). Z definice je vyrovnaná (platby do zahraničí – platby přijaté ze zahraničí = 0)
- Dělení PB
 - běžný účet (platby za zboží a služby, bilance výnosů), pokud země více vyváží existuje přebytek BU, pokud více dováží existuje deficit BU
 - kapitálový účet (peněžní převody spojené s převodem kapitálu v jeho hmotné formě, málo významný)
 - finanční účet (přímé a portfoliové zahraniční investice, finanční deriváty a ostatní investice včetně spekulativních, **změna devizových rezerv**) pokud existuje přebytek FU země si půjčuje ze zahraničí – příliv kapitálu, pokud existuje deficit FU země půjčuje do zahraničí – odliv kapitálu
- Investiční pozice – čistý vztah vůči zahraničí (věřitelská × dlužnická pozice), rozdíl mezi aktivy a pasivy

Statistika platební bilance (v mil. Kč)



Vývoj PB ČR 2013-2016



Čistá mezinárodní investiční pozice v % HDP (2014)

Švýcarsko	119,6	USA	-39,7
Japonsko	74,8	Slovensko	-70
Německo	36,4	Španělsko	-94,5
Čína	17,1	Irsko	-106,7
Rusko	16,7	Portugalsko	-111,6
ČR	-35,6	Řecko	-121,9

Zdroj: Mezinárodní měnový fond

Mezinárodní měnový systém

- Mezinárodní měnový systém je soubor pravidel, kterými se řídí vztahy mezi měnami
- **Měnový kurz** - cena zahraniční měny vyjádřená v domácí měně. Kolik domácích peněžních jednotek musíme vynaložit na nákup zahraniční peněžní jednotky
- Kurzový režim (spektrum)
 - **Pevný kurz** (fixní) – devalvace × revalvace
 - **Pohyblivý kurz** (plovoucí, floating) – depreciace × apreciacce
- Znehodnocení domácí měny zlevňuje vývoz a zdražuje dovoz
- Posílení domácí měny zdražuje vývoz a zlevňuje dovoz

Vnější nerovnováha

- Nerovnováha mezi jednotlivými účty platební bilance
- Udržitelnost deficitů běžného účtu PB
- Státní rozpočet × běžný účet PB
- Způsoby vyrovnání PB
 - Fixní kurzy
 - Plovoucí kurzy
 - Ostatní
- Náklady na přizpůsobení PB
 - Přechodné
 - Trvalé
- Politické problémy s vnější nerovnováhou – redistribuční dopady

Politická ekonomie měnové politiky

- Nedosažitelná trojice - fixní kurzy × volný pohyb kapitálu × nezávislá monetární politika
- Vnitrostátní modely měnové politiky
 - Politický cyklus
 - Stranický model
 - Sektorový model
- Mezinárodní politické dopady
 - Deficitní × přebytkové země

Monetární moc

- Způsob přizpůsobení PB je určen jak pravidly MMS tak monetární mocí státu
- **Monetární autonomie × vliv**
- **Moc odložit přizpůsobení PB**
 - Likvidita, dostupnost půjček, postavení v MMS
- **Moc odklonit náklady na vyrovnání PB**
 - Citlivost (souvisí s otevřeností) x zranitelnost (souvisí s přizpůsobivostí)
- **Kdo se přizpůsobuje komu?**
 - Deficitní x přebytkové země
- **Proces vyrovnávání PB je politicky nesmírně závažné a citlivé téma s potencionálně dalekosáhlými dopady**