



**BSSb1153 - IZS v ČR**

# Speleologická záchranná služba



18.11.2021

BSSb1153

nrap. Mgr. Jakub Morávek, Ph.D.



**BSSb1153 - IZS v ČR**

# Historie

- Zřízena v roce 1982 jako dobrovolná specializovaná složka České speleologické společnosti
- Česká speleologická společnost byla založena na ustavujícím shromáždění již v roce 1978





## Činnost a poslání

- Kvalifikovaná pomoc v případě nehody v jeskyních nebo jiných extrémních podmínkách, na něž je SZS materiálně i odborně připravena
- Spolupráce při záchranných akcích v případě přírodních katastrof a stavech ohrožení životů a majetku na základě vyzvání složek IZS
- Ostatní složka Integrovaného záchranného systému ČR



## Prevence

- SZS provádí prevenci proti vzniku nehod při pobytu v podzemí
- Eliminace nebezpečí, které jeskyňáře při pobytu v podzemí provází (chlاد, tma, hloubky, zatopení, padající kamení apod.)





**BSSb1153 - IZS v ČR**

# Aktivity

- Zabezpečování nebezpečných partií podzemních lokalit v ČR
- Organizace sportovních akcí a akcí zaměřených na nácvik jednolanové techniky a záchrany z lana
- Organizace seminářů poskytování první pomoci v případě podzemní nehody
- Zřízení přírodního lezeckého trenažéru pro nácvik jednolanové techniky a záchranářských technik
- Publikační, osvětová činnost a přednášky
- Transport kabelových svazků do podzemí





# BSSb1153 - IZS v ČR

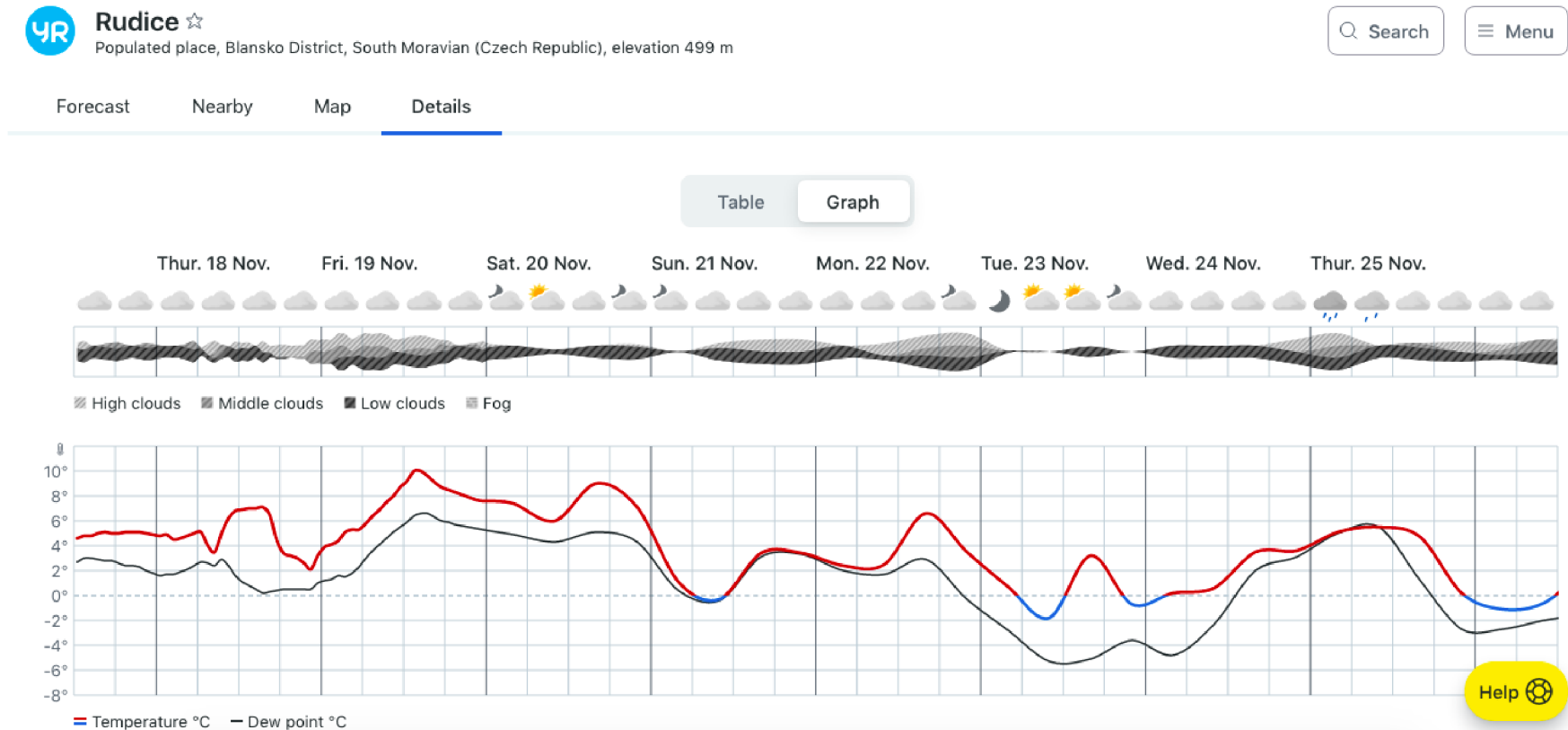




# BSSb1153 - IZS v ČR

## Předpověď počasí

- Sledování srážkového úhrnu s možností vzestupu hladin podzemních toků







# BSSb1153 - IZS v ČR

## Členové

- Z  
cvikem
- eby poskytnout
- kvalifikovanou pomoc
- ch prostor
- Znalost jeskynního systémů a lokálních specifik
- S  
oblastech Čechy a Morava
- Z  
ch družstev a lezeckých skupin HZS ČR



# BSSb1153 - IZS v ČR

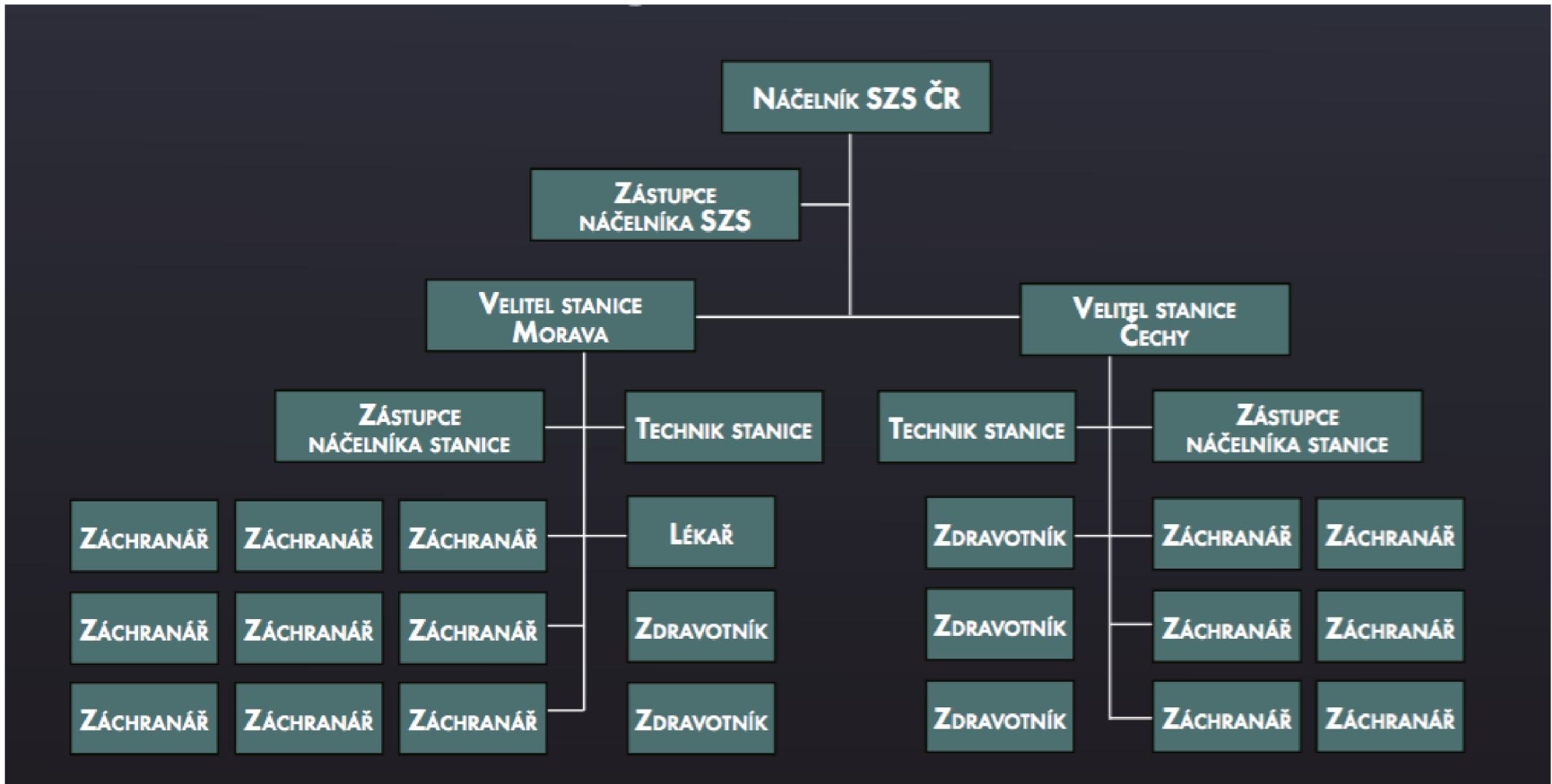
## Struktura

- - by  
(do konce roku 2006 byly pro oblast Čechy 2 stanice SZS – Český kras a Plzeň)
- mů ve světě
- k
- 18 členů a stanice Čechy 12 členů



# BSSb1153 - IZS v ČR

## Organizační struktura





**BSSb1153 - IZS v ČR**

# Stanice Čechy

- Obec Tetín okr. Beroun
- Budova bývalé pošty, sídlo od 1.6.2019
- Dříve stanice ve vedlejší obci Srbsko







# BSSb1153 - IZS v ČR

## Stanice Morava

- Obec Rudice okr. Blansko
- Společná budova s JSDH Rudice







**BSSb1153 - IZS v ČR**

# Materiál







**BSSb1153 - IZS v ČR**

# Nosítka SKED

- Evakuace jeskyňáře ve vertikální i horizontální poloze
- nosí se nad i pod hladinou v jeskyni
- Cena: 25 000 Kč





## Spojení v podzemí

- Zařízení Nikola, které vyvinuli francouzští záchranáři slouží pro spojení v jeskyni
- Bezdrátový komunikační systém od r. 2011
- V ČR celkem 7 kompletů v majetku SZS
- Spojení v jednolitém masívu je možné až do 1200 m







## Postup vyproštění

- 1. Sestup ke zraněnému, PP, stabilizace a tepelný komfort (provizorní bivak)
- 2. Vystrojení cesty transportu po úsecích, rozdělení záchranařů do 3 skupin, příprava zraněného k transportu







# BSSb1153 - IZS v ČR

- 3. Transport zraněného jeskynním systémem na povrch, monitoring životních funkcí zraněného
- 4. Předání pacienta ZZS k vyšetření a dalšímu přesunu do ZZ







## BSSb1153 - IZS v ČR

# Cvičení

- Pravidelná cvičení jednotlivých stanic v krasových lokalitách své působnosti
- Součinnostní cvičení obou stanic SZS a dalších složek IZS většinou HZS
- Nácvič transportu zraněného
- Poskytování první pomoci
- Stavba provizorního bivaku
- S  
techniky
- Testování  
ho





# BSSb1153 - IZS v ČR







# BSSb1153 - IZS v ČR

## Cvičení Rudice

- 9:45 0:00 - do jeskyně
- - do jeskyně
- - do jeskyně
- - sti Rud. mu
- - ho
- 11:40 1:55 - 1. družstvo zahájí SKED m neopr
- - ho a zahájí transport chodbou
- - mu
- - chodbou
- - transportu.

C

4 hodiny





# BSSb1153 - IZS v ČR







## Nejčastější příčiny nehod

- Utonutí – nehoda speleopotápěče, zatopení jeskyně, stržení vodním tokem
- Zával, uvíznutí, zaklínění
- Podchlazení
- Ztráta orientace
- Pády, uklouznutí
- Nehoda při SRT (Single-rope technique) - destrukce kotvení, nevhodné vybavení
- Intoxikace – CO<sub>2</sub>, H<sub>2</sub>S, CH<sub>4</sub>, radiace
- Biologické riziko – vyčerpání, panika





# BSSb1153 - IZS v ČR

## Zásahy SZS

- kras – 18.12.1994
- kras – 3.9.1995
- kras – 5.9.1996
- kras – 13.5.1997
- 13C, kras – 13.10.1998
- kras – 1999
- koczi - Barlang, Maďarsko – 2001
- Rasovna, kras – 27.- 28.2004
- kras – 2005
- kras – 2005
- kras – 8.10. 2005
- Cernelsko Brezno, Slovinsko – 2007
- kras – 2007
- Hučiaca vyveračka - Zugo, Slovensko – 2008
- Javorinka, Tatry, Slovensko – 4.2. 2012
- Barrandova jeskyně, Český kras – 9.4.2012
- Závrt č.18 na Harbešské plošině, Moravský kras – 8.6. 2013
- Lom Malá Amerika, Český kras – 25.9.2013
- Jeskyně Kostelík, Moravský kras – 16.11.2013
- Lipovecká ventarola, Moravský kras – 23.01.2016
- Nová Drátenická, Moravský kras – 5.3. 2017
- Lidomorna, Moravský kras – 21.7. 2018
- Ostrov u Macochy, Moravský kras – 12.10. 2019





# BSSb1153 - IZS v ČR







## BSSb1153 - IZS v ČR

# Financování

- SS (600 Kč/rok) z toho jde 50 Kč na SZS
- - - chrannou službou
- - - ho kraje)



**BSSb1153 - IZS v ČR**

## ECRA

- European Cave Rescue Association
- ECRA je organizace evropských speleologických záchranných služeb, jejímž cílem je sdílení znalostí a zkušeností ze záchrany v podzemí
- Speleologická záchranná služba přijata za člena v listopadu 2019 na evropském mítinku ECRA v chorvatském Poreči



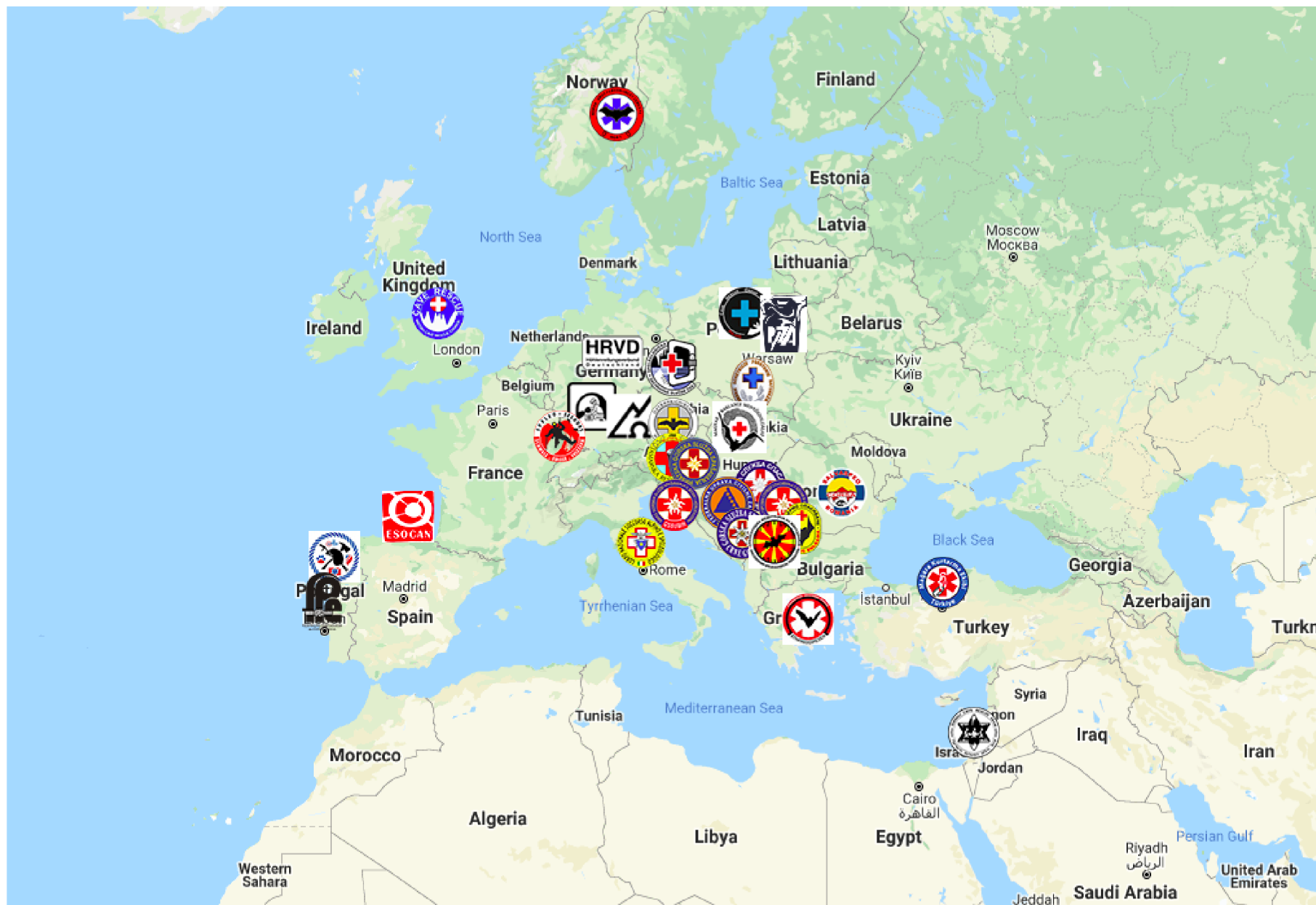
**EUROPEAN  
CAVE  
RESCUE  
ASSOCIATION**





# BSSb1153 - IZS v ČR

## Členské státy





**BSSb1153 - IZS v ČR**

# ECRA meeting 2022

- 11.-14.11.2021 proběhlo mezinárodní setkání evropských jeskynních záchranných služeb v Ramales de la Victoria ve Španělsku
- Na něm bylo rozhodnuto, že se setkání ECRA 2022 bude konat v Moravském krasu
- Setkání proběhne v rámci 40. výročí založení SZS



**ECRA Meeting 2022**

**Czech republic, Moravian Karst, Rudice**

**29. 09. – 02. 10. 2022**





## Skalní záchranná služba

- Působí v CHKO Broumovsko při úrazech turistů a horolezců ve skalních terénech
- Vznikla v lednu 2000 na základě iniciativy horolezců, turistů a hasičů okresu Náchod
- Kolektivní člen ČČK
- Činnost sdružení je zaměřena zejména na poskytování první předlékařské pomoci, vyproštění postižených z nepřístupných míst, transport postižených v nepřístupném terénu k dopravním prostředkům a pomoc při pátracích akcích v nebezpečném terénu
- Sdružení se zabývá též prevencí úrazů







# BSSb1153 - IZS v ČR







## BSSb1153 - IZS v ČR

- Územní působnost rozdělena na tři části:
  - Adršpaško-teplické skály
  - Broumovské stěny
  - Ostaš
  
- Rizika pro návštěvníky skalních oblastí:
  - Možnost úrazu ve skalním terénu, a to i na značených turistických stezkách
  - Ztráta orientace a bloudění za tmy
  - Přecenění vlastních schopností
  - Pád z výšky nebo propadnutí se do hloubky
  - Možnost podchlazení nebo přehřátí



# BSSb1153 - IZS v ČR

## Zdroje

- <https://www.speleo.cz/cinnost-speleologicke-zachranne-sluzby>
- <https://www.speleo.cz/nove-zasahove-vozidlo-sdh-rudice-moravsky-kras>
- <https://www.speleo.cz/2019-novy-sklad-szs-stanice-cechy>
- [https://blanensky.denik.cz/zpravy\\_region/nikola-urychli-hasicum-zachranne-prace-v-podzemi-20180308.html](https://blanensky.denik.cz/zpravy_region/nikola-urychli-hasicum-zachranne-prace-v-podzemi-20180308.html)
- <http://www.hasicarny.cz/sdh-rudice/>
- <https://caverescue.eu/members/>
- <https://www.cervenykriz.eu/skalni-zachranna-sluzba>
- <https://skalnizs.cz/>
- Mytýsek, R.: Speleoalpinismus. ČSS, 1994.
- ba, ČSS, 2011.