

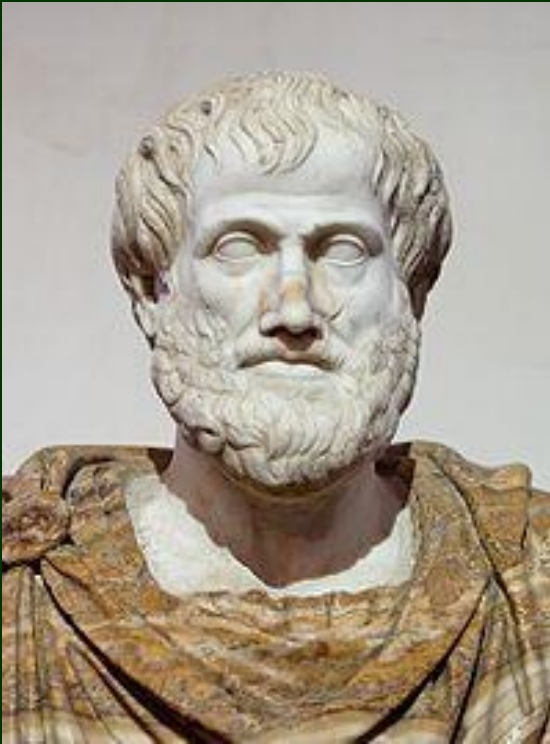
ENS115

Úvod do filosofie pro environmentalisty přednášky



Aristotelés

384-322 př. n. l.

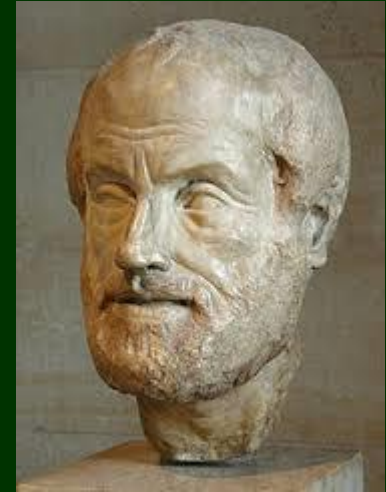


Upozornění: Prezentace slouží pouze k základní orientaci v tématech a pojmech probíraných na hodině, nemohou a nemají sloužit jako kompletní podklad pro domácí přípravu na zkoušku. Oproti prezentaci v hodině v reálném čase neobsahují pdf-prezentace všechny ilustrace. Prezentace naopak může obsahovat i další informace.

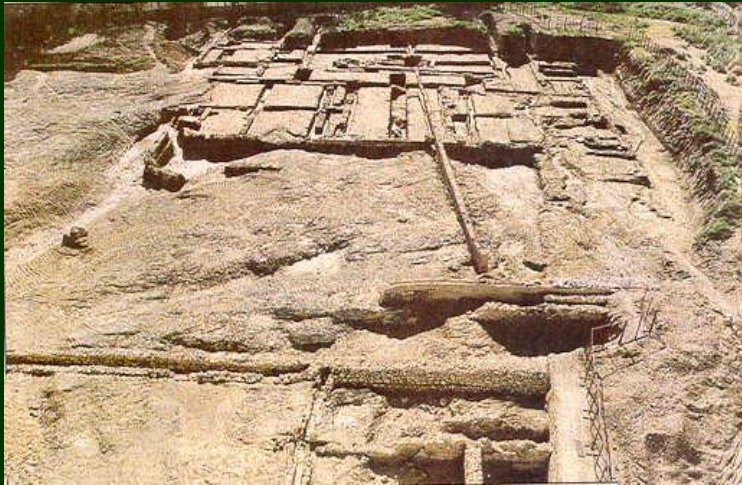


Raffael: Athénská škola, 1509–1510

Aristotelés



Lykeion (peripatetická škola), zal. cca 335 př. n. l.



Vlevo domněle vykopávky Lykeia v Athénách, vpravo peristyl palaestry v Pompejích

Tradiční uspořádání spisů (Andronikos Rhodský, 1. st. př. n. l.)

- **logické** (*Organon*), tj. *Kategorie, O vyjadřování (nebo O interpretaci), První a Druhé analytiky, Topiky a O sofistických důkazech*;
 - **přírodovědecké**: *Fysika, O nebi, O vzniku a zániku, Meteorologie, O duši a 17 menších spisů (s nejistým autorstvím)*;
 - **Metafysika**;
 - **etické a politické**: *Etika Nikomachova, Etika Eudemova, Politika, další 3 spisy*;
 - **rétorika a poetika**;
- Mimo tradiční korpus je pak *Athénská ústava*, nalezená v 19. st.

Látka (*hylé*) x forma, tvar, eidos (*morfé*)

Dynamis, lat. *potentia* x *energeia* (*entelecheia*, lat. *actus*)

Čtyři příčiny:

causa materialis - látková

c. formalis – formální (tvarová)

c. efficiens - působící, účinná

c. finalis – finální, účelová



Telos Teleologie

Entelecheia – cíl a jeho podržování jakožto trvání v cíli (*en telei echei*... přivádění k cíli, který je dán předem)



Pohyb založený na čtyřech příčinách nemusí být jen změnou místa, ale i pohybem, který vytváří nějakou věc – např. jak se stane ze zlata obětní číše



morfé NENÍ pouhý vnější tvar!

Toto není *morfé* sekyry,
tím je to, k čemu/čím sekyra je

Co je příroda dle Aristotela?

II. Kniha *Fyziky* začíná výměrem přírody a rozlišením přírodních věcí

„Z věcí jedny jsou od přírody (*fysei*), druhé mají jiné příčiny. Od přírody jsou živočichové a jejich části, rostliny a jednoduchá tělesa, jako země, oheň, vzduch a voda. O těchto a takových věcech totiž říkáme, že jsou od přírody. Zdá se však, že všechno jmenované je rozdílné od toho, co není od přírody. Neboť všechno, co ještě od přírody, má zřejmě počátek pohybu a klidu v sobě ať z hlediska místa nebo kvantitativního růstu a úbytku nebo kvalitativní přeměny, kdežto lehátko, roucho a jiné takové věci jako takové a jako výtvořiny umění a řemesel nemají vrozené směřování ke změně, nýbrž mění se jenom potud, pokud jsou nahodile z kamene nebo ze země anebo z jejich směsi. Příroda je však principem a příčinou pohybu a klidu v tom, čemu původně náleží, a to o sobě, nikoliv nahodile“

Ústřední úhel pohledu – skrze **změnu, pohyb** (*kinésis*)

- Logika

- zavedení základních pojmů jako je sám **pojem, definice, soud, důkaz**

- Naše myšlení se děje v **pojmech** (jsou to základní jednotky logických operací)
- Pojmy se získávají **definicí**: Definice musí předně zařadit definovaný pojem pod nejbližší obecnější (vyšší) pojem, čili pod rod (v čem je shodný s ostatními), na druhé straně, čím se odlišuje od ostatních členů této skupiny
- *Člověk je živočich rozumný (atp.)*

- **Soud** – pojmy spojujeme ve věty neboli soudy, v každém soudu jsou spojeny nejméně dva pojmy
- Pojem, o kterém se mluví (vypovídá) je **subjekt (podmět)**
- Výpověď, pojmy, o kterých se o subjektu vypovídá, se nazývá **predikát (přísudek)**. Odtud **subjekt-predikátová logika**

- **Úsudek** je řeč, ve které z určitých předpokladů vychází něco nového
- Formou důkazu, úsudku je např. *sylogismus* – závěr ze dvou soudů, které mají jeden společný, střední pojem

Vyšší premisa: Všichni lidé jsou smrtelní

Nižší premisa: Sókratés je člověk

Závěr: Sókratés je smrtelný

- Úsudky se spojují v **důkazy**
- **Důkaz** je logicky nutné odvození jedné věty z jiných vět prostřednictvím postupných úsudků
- ... až na věty nejobecnějšího charakteru, jež dokazovat nelze, jež jsou samy principem dokazování – např. *princip kontradikce*

Nejvyšší zásada sporu: to, co je, nemůže v jednom a témže ohledu nebýt

- Další, zásada identity, zásada vyloučení třetího...

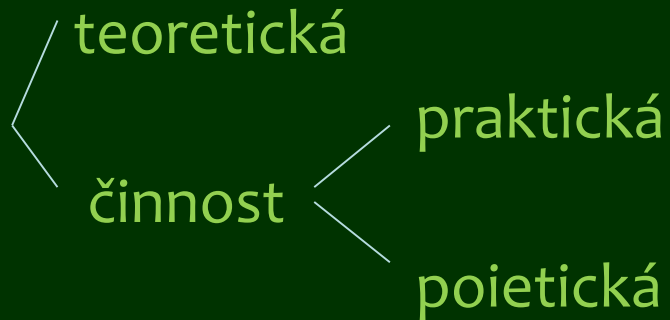
Etika

Cíl lidského života: *eudaimonia*

šťěstí = ctnost: udržování duše mezi krajními extrémy

Etika Nikomachova

Tři druhy racionality:



techné – poietická oblast

fronésis – praktická

epistéme – poznání

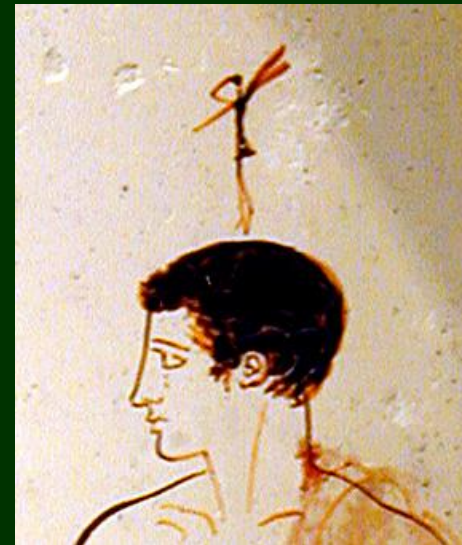


- Aristotelés: „Životem rozumíme vyživování, růst a úbytek, jež se dějí sami od sebe.“ (O duši, 412 a)

Živé a duše (psýché, anima)

Tři druhy duše:

- vegetativní,
- počitková
- rozumová



Duše v podobě motýla na řecké váze

Teorie umění

Poetika, Politika...

Aristotelovo dělení umění předjímající krásná umění

- umění doplňující přírodu tím, co sama není schopná udělat – zejm. řemesla,
- Napodobující přírodu v tom, co už udělala – napodobovací, „mimetická“ umění - malířství, sochařství, poezie a část hudby



Nápodoba (mimésis)

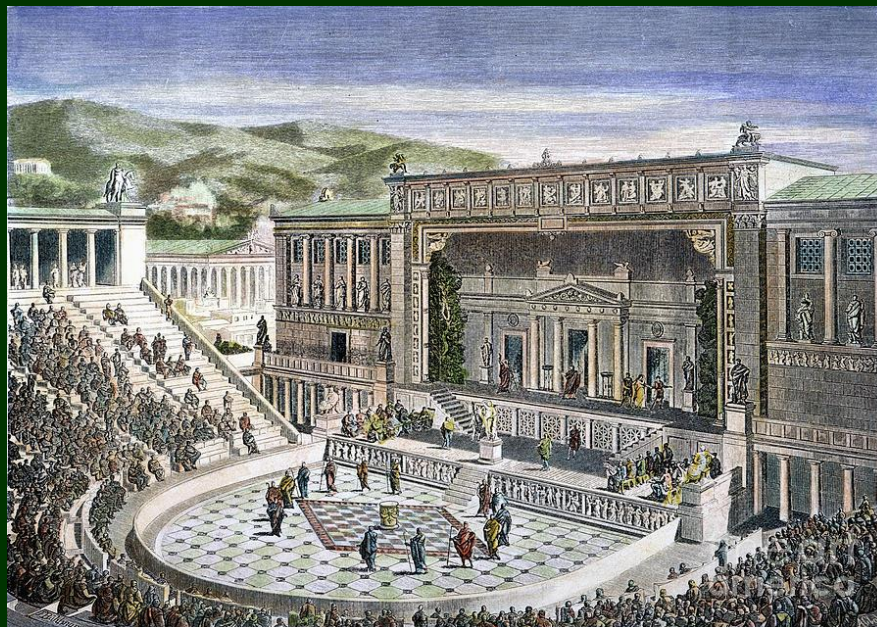
μίμησις (mīmēsis), z μιμεῖσθαι (mīmeisthai)

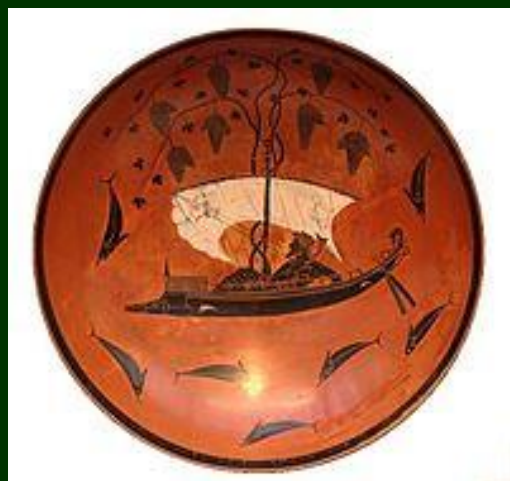
„Protože básník je napodobovatelem stejně jako malíř či jiný výtvarný umělec, musí nevyhnutelně používat jeden ze třech způsobů napodobování: buď zobrazuje věci, jaké byli nebo jsou, nebo také, za jaké se pokládají, jakými se zdají, nebo jaké mají být.“

Katarsis

κάθαρσις

Tragédie je napodobovacím představením vážného děje, uzavřeného v sobě a majícího určitou velikost, vysloveného v ozdobné řeči, diferencovaného v každé své části, představením ne ve formě vyprávění, ale skrze konání, které tím, že vzbuzuje lítost a nepokoj, uskutečňuje očistu těchto citů.





Děkuji za pozornost