

Praktické fungování českého a evropského trhu s elektrinou

JUDr. Marie Brejchová

16. 3. 2016

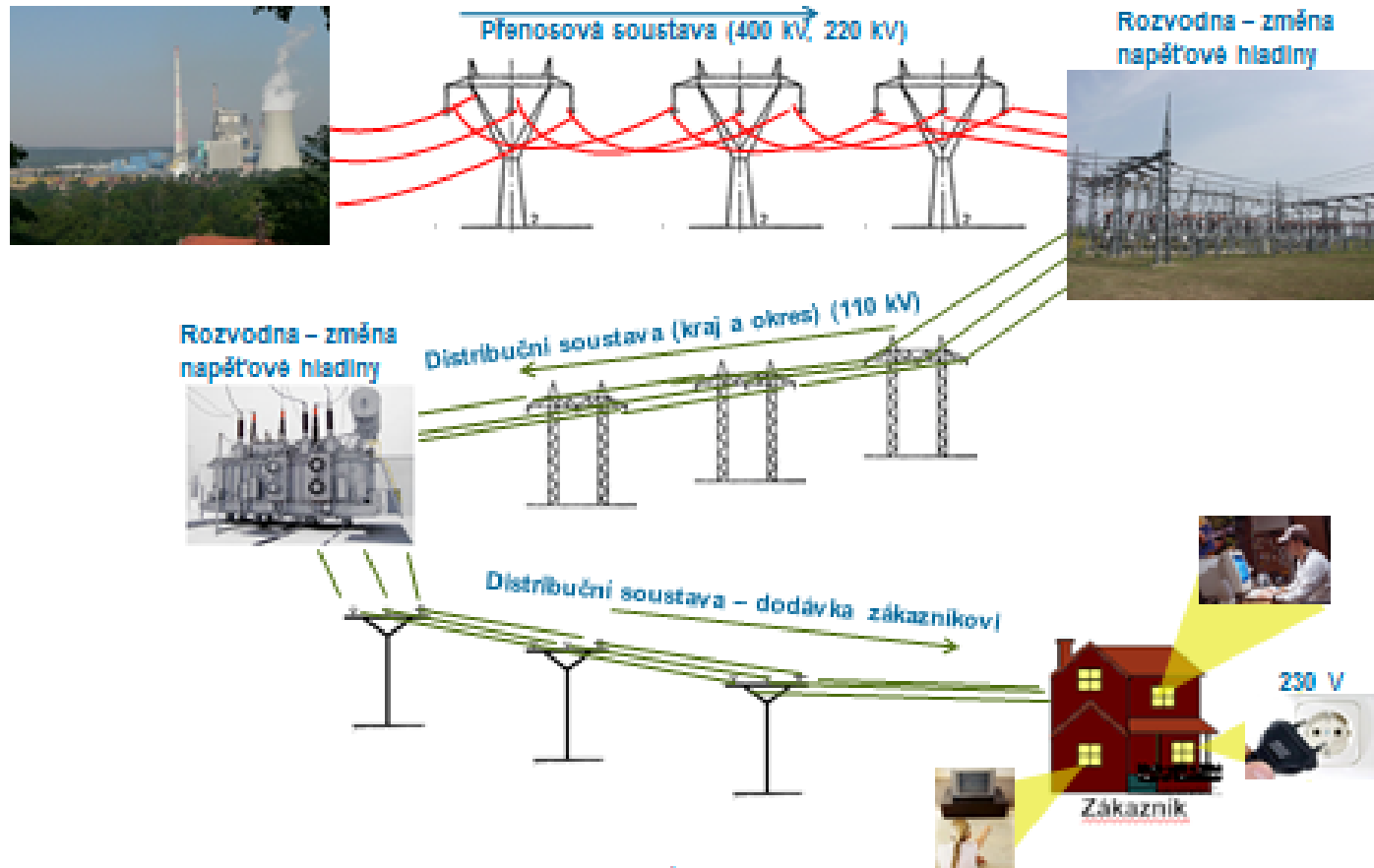
- **Počátky** -> lokální úroveň elektráren -> místní elektrárna a její zákazníci
- 1882 – první elektrická centrála -> Osvětlení Janáčkova divadla v Brně
- 1889 – první elektrárna na Praze Žižkov -> počátek systematické elektrifikace českých zemích
- 20. léta 20. století – zavedena 3f soustava 50 Hz
 - Budování místních sítí 380 / 220 V
 - První dálkové sítě 100 kV
- 1946 – zřízeny České energetické závody a centrální dispečink pro řízení soustavy
- 50. léta 20. století – výstavba dálkových vedení
- 60. – 80. léta – vytvoření páteřní sítě umožňující přenášet elektřinu na velkou vzdálenost
- 1985 – zahájení provozu první jaderné elektrárny na území Čech a Moravy (Dukovany)
- Od 90. let liberalizace trhu s elektřinou

- Existence legislativy
- Privatizace energetiky
- Vytvoření konkurenčního prostředí se zaměřením na zákazníka
- Existence nových technologií a modelů zkoumající chování zákazníka
- Potřeba transparentnosti dat využívaných jednotlivými hráči na trhu

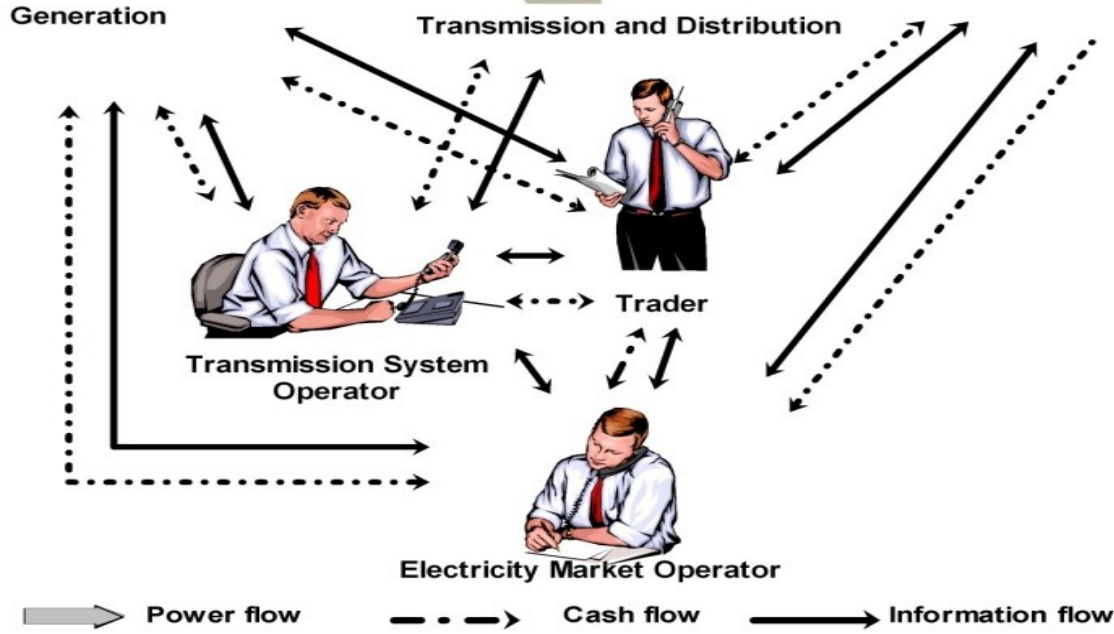
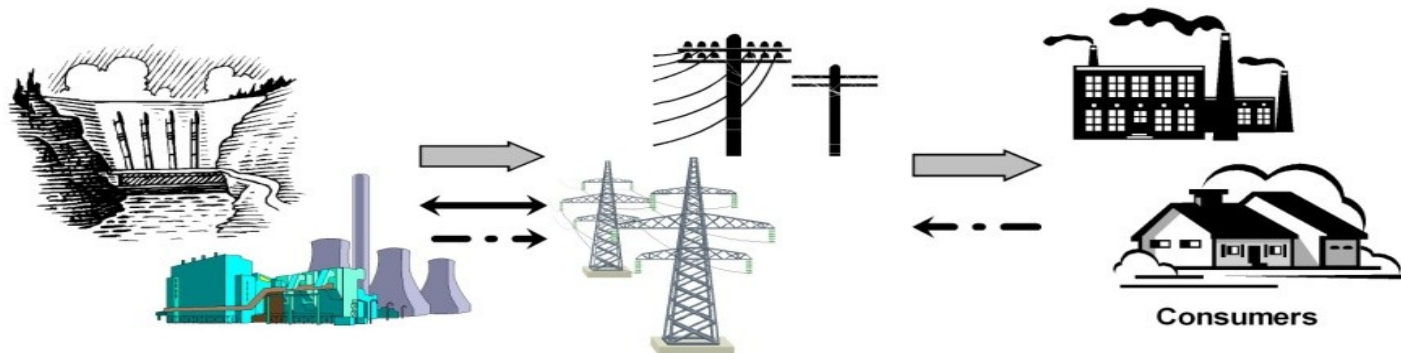
IPRE Změna tržního prostředí

- > historicky vše v jednom (výroba, přenos, distribuce, prodej)
- > od 1. 1. 2005 zcela liberalizovaný trh s elektřinou
- > volba **dodavatele** elektřiny je na zákazníkovi

Základní schéma toku elektriny



Reálné a obchodní vztahy na trhu s elektřinou



Power flow
 Cash flow
 Information flow

Definice (neúplná) - § 3 vyhlášky č. 408/2015 Sb. o pravidlech trhu s elektřinou v platném znění:

(1) Předmětem trhu s elektřinou je dodávka činné elektrické energie. Obchodování s elektřinou se uskutečňuje zejména

a) na organizovaném **krátkodobém trhu** s elektřinou,

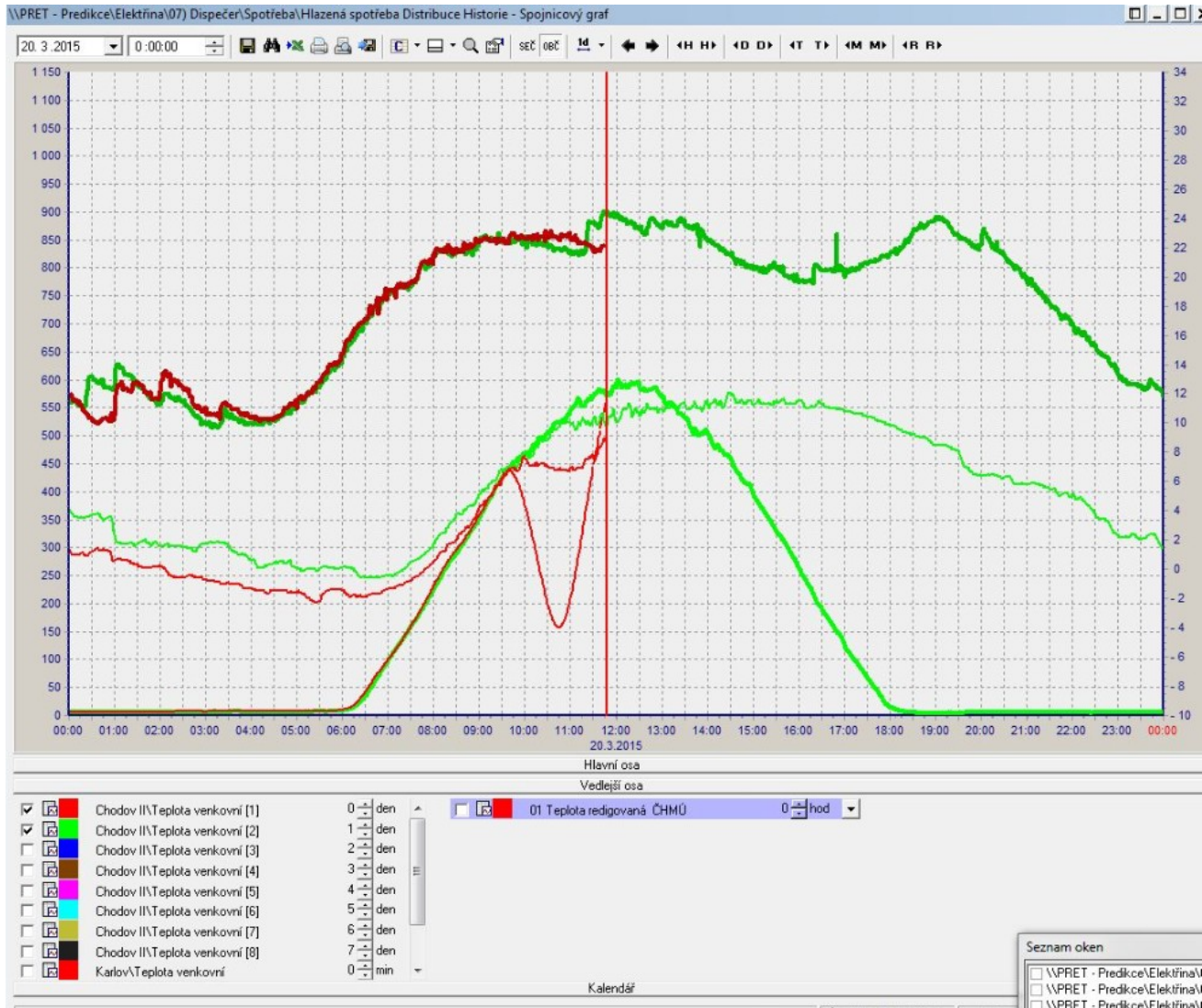
b) prostřednictvím **dvoustranných obchodů** mezi účastníky trhu s elektřinou včetně obchodů uzavřených na energetických burzách, nebo

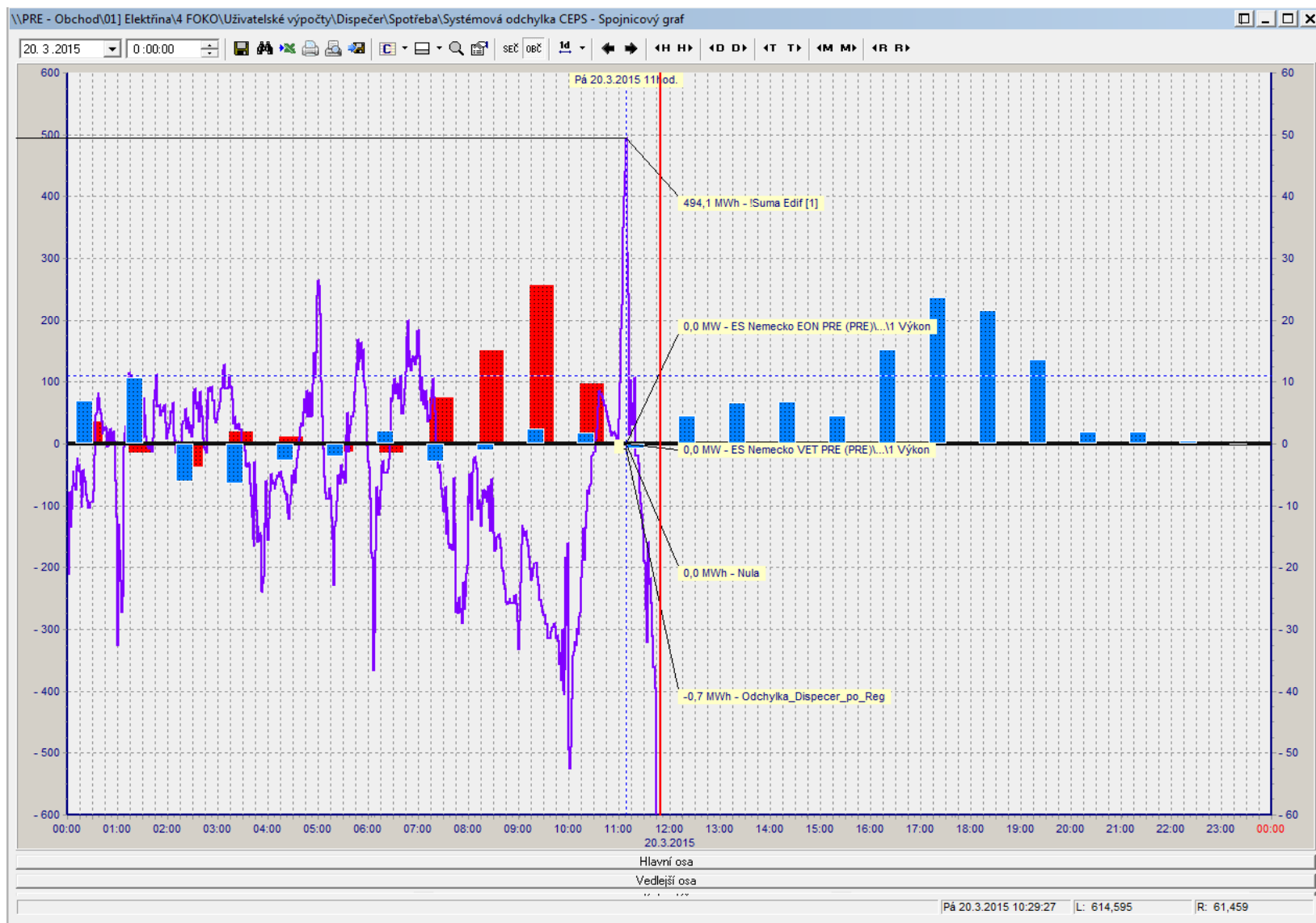
c) na **vyrovnávacím trhu s regulační energií**.

...

(3) Provozovatel přenosové soustavy organizuje **trh s podpůrnými službami**.







- > výrobce
- > provozovatel přenosové soustavy (ČEPS, a.s.)
- > provozovatel distribuční soustavy
- > zákazník
- > obchodník
- > operátor trhu (OTE, a.s.)

IPRE Licencované činnosti

- > Výroba 25 let
- > Obchod 5 let
- > Distribuce, přenos, operátor trhu – doba neurčitá

- > Podmínky
- > Požadavky
- > Povinnosti subjektů

IPRE Unbundling

- > Vertikálně integrovaní podnikatelé - § 2 odst. 2 písm. a) bod 15 EZ

- > Unbundling § 25a EZ
 - > PDS musí být od 1. ledna 2007 z hlediska své právní formy, organizace a rozhodování nezávislý na jiných činnostech netýkajících se distribuce elektřiny
 - > Unbundling organizační, informační, právní
 - > Oddělení činností PDS od výroby a obchodu

> Vertikální

> ERÚ, SEI, MPO, ÚOHS směrem k účastníkům trhu

> Horizontální

> vztahy na trhu s elektřinou mezi účastníky trhu:
Výrobce, Obchodník, PDS, Zákazník, OTE, PPS

- > **obchodování více komodit na jednom tržním místě je přirozené**
 - > **EEX (elektrina, plyn, povolenky)**
<http://www.eex.com/>
 - > **APX (elektrina, plyn)**
<http://www.apxgroup.com/>
 - > **PowerNext/EPEX Spot (elektrina, plyn)**
<http://www.powernext.com/>
 - > **Nordpool (elektrina, plyn)**
<http://www.nordpool.com/>

- > **V ČR je to OTE nabízející obchodníkům možnost obchodovat elektrinu a plyn v rámci jednoho portálu a využití společného finančního risk-managementu a finančního vypořádání**

Evropské trendy

□ PROPOJOVÁNÍ ENERGETICKÝCH TRHŮ

Výsledek kompromisu:

Provozovatelé přenosových soustav (PPS):
Bezpečnost dodávek a provozu ES

Burzy (PX): Transparentní a jednotný trh
podporující volné obchodování

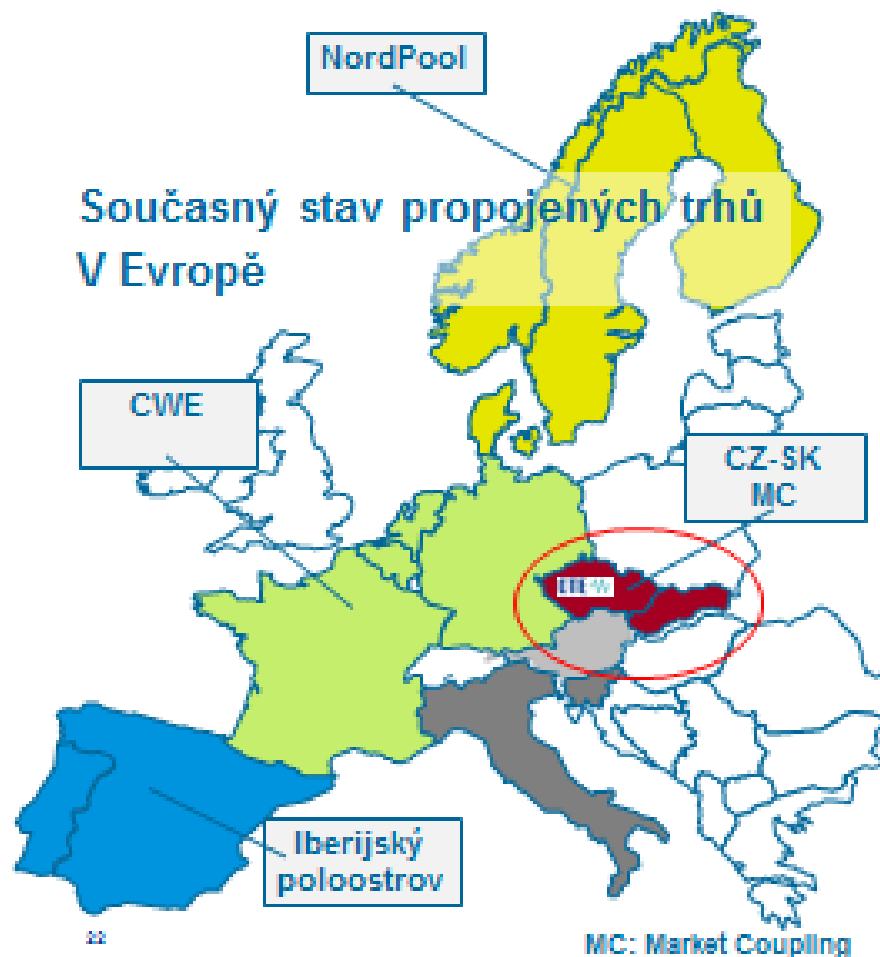
Otázky k řešení:

PPS: Určování přeshraničních přenosových
kapacit pro udržení kontroly nad fyzickými
toky elektřiny

PX/MO: Různé vlastnické struktury s odlišným
stupněm a druhem regulace (MiFID,
Energetická legislativa)

Získané zkušenosti:

Optimální využití přeshraničních kapacit,
Snížení volatility spotových cen elektřiny,
Omezení spekulativních nákupů kapacity
profilů při explicitních aukcích,
Odstranění rizik spojených s nákupem
kapacity bez elektřiny.

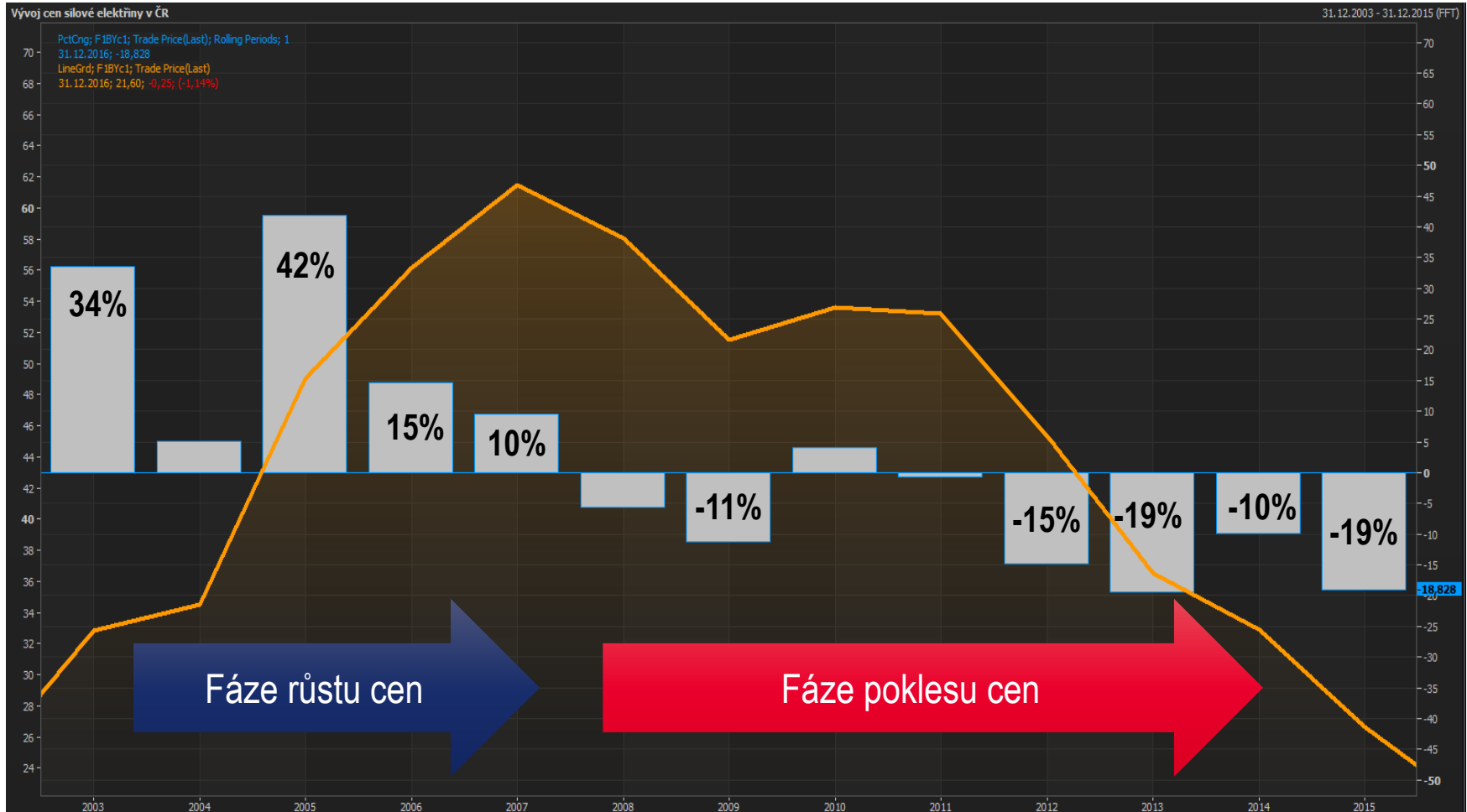


Skládá se z:

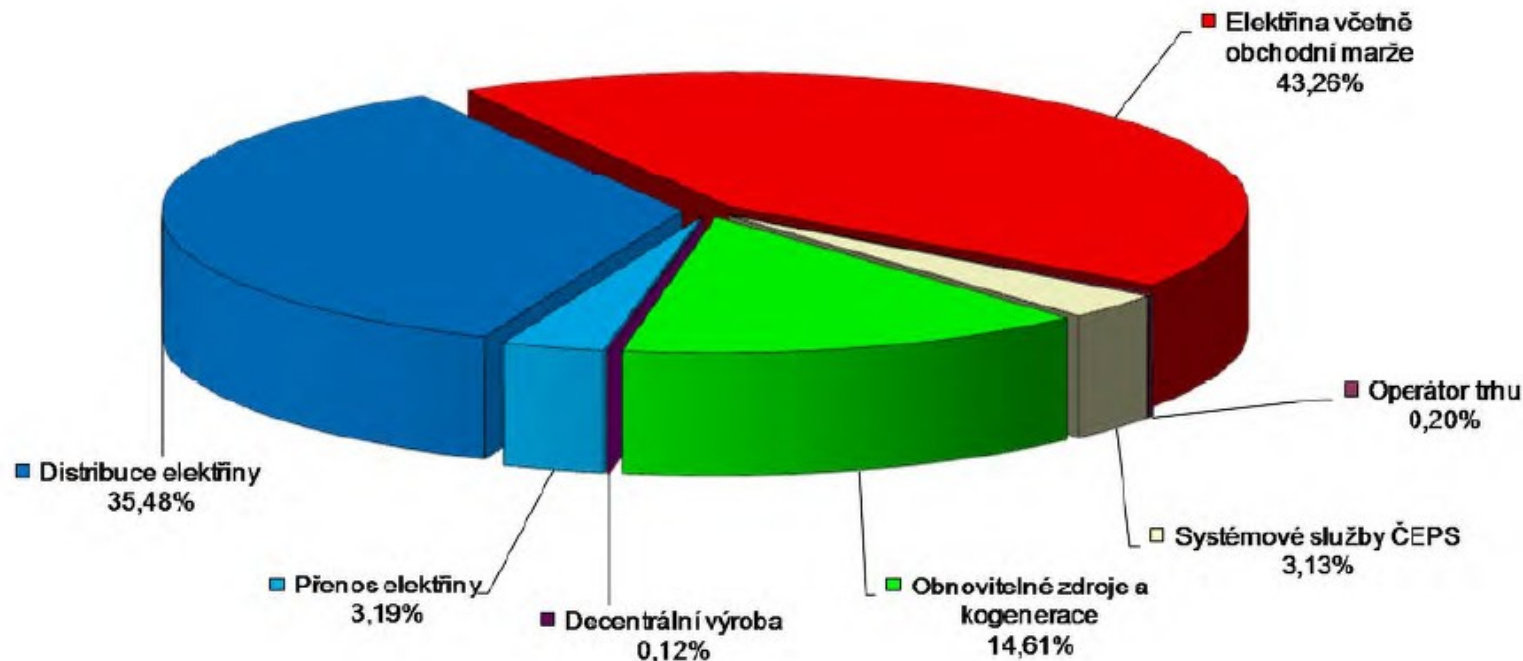
- > organizovaného **blokového trhu** s elektřinou, na který lze podávat nabídky a poptávky na jednotlivé obchodní bloky,
 - > dlouhodobá základní dodávka pro stabilní portfolio zákazníků
- > organizovaného **denního trhu** s elektřinou, na který lze podávat nabídky a poptávky na následující obchodní den, a
- > organizovaného **vnitrodenního trhu** s elektřinou, na který lze podávat nabídky a poptávky na následující časový úsek uvnitř obchodního dne

- > obchodníci mezi sebou (trading)
- > přímo (fyzická dodávka) – EFET
- > prostřednictvím brokerů – suma poptávajících, suma nabízejících, úloha brokera je spojit nejbližší nabídku a poptávku (za provizi) – nenese odpovědnost za realizaci obchodu ani vypořádání, je pouze prostředníkem

- > Rozvoj výstavby větrných a fotovoltaických elektráren vytlačuje z trhu tradiční uhelné a plynové elektrárny, což vede k poklesu silových cen elektřiny (větrné a fotovoltaické elektrárny mají “nulové” výrobní náklady)



- > Silová elektřina se na celkové ceně domácnosti podílí pouze z 43%, přičemž poklesem její ceny se její podíl nadále snižuje
- > Pokles ceny silové elektřiny o 10 Kč/MWh se tedy projeví snížením ceny pro zákazníka o 4,3 Kč/MWh
- > V posledních letech se v ceně projevila zejména rostoucí podíl příspěvku na obnovitelné zdroje (zejména fotovoltaiky), který v některých letech vedl k tomu, že i když cena silové elektřiny klesala, výsledná cena pro domácnost byla nakonec vyšší než v roce předchozím



IPRE Smluvní vztahy

- > Smlouva o dodávce
 - > Smlouva o sdružených službách dodávky
 - > Smlouva o připojení
 - > Smlouva o přenosu
 - > Smlouva o distribuci
 - > obecné vymezení předmětu smlouvy
-
- > Taxativní výčet náležitostí smluv - § 50 EZ

SMLUVNÍ VZTAHY





Děkuji za pozornost

JUDr. Marie Brejchová, LL.M.
vedoucí sekce Právní

Pražská energetika, a. s.
Na Hroudě 1492/4
100 05 Praha 10

telefon: + 420 267 053 300
e-mail: marie.brejchova@pre.cz

www.pre.cz