

# **Státní správa na úseku katastru nemovitostí.**

## **Obce a orgány veřejné správy ve vztahu ke katastru nemovitostí.**

BDS VS – KN

Jaro 2018

Ivana Průchová

# **Státní správa na úseku katastru nemovitostí**

# Prameny

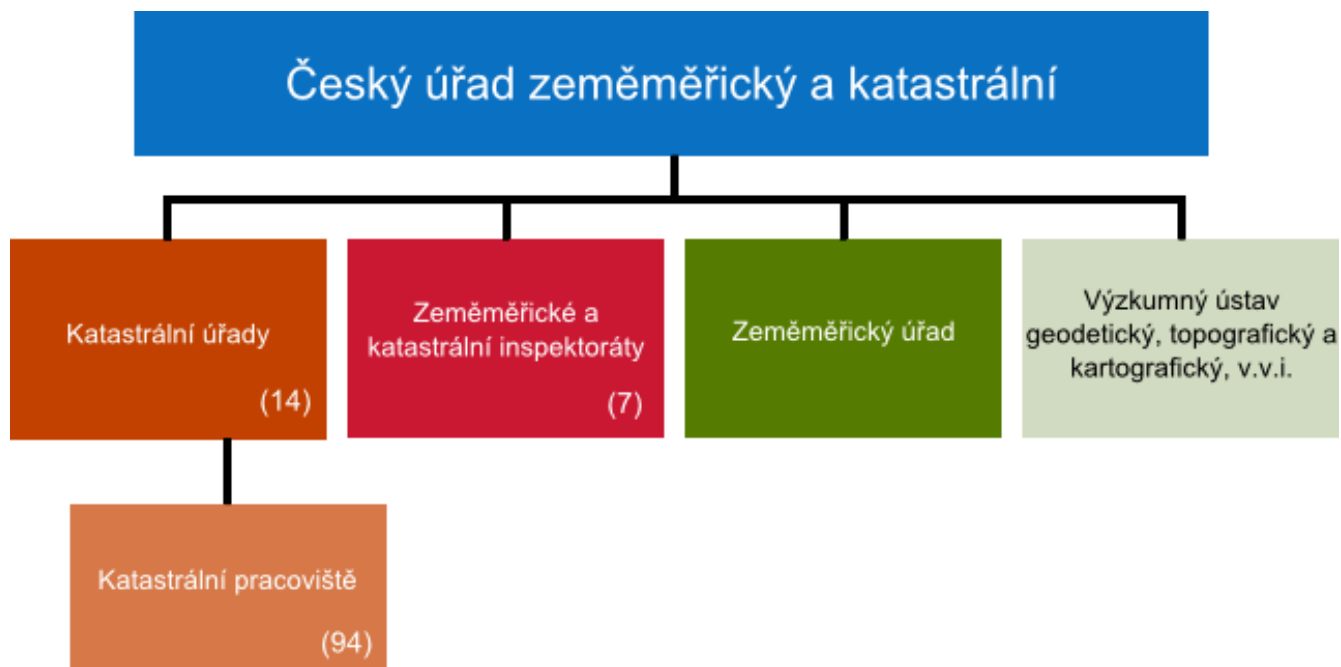
- Zák. č. 359/1992 Sb., o zeměměřických a katastrálních orgánech, ve znění pozdějších předpisů
- SDĚLENÍ ČÚZK č. 384/2015 Sb.
  - seznam katastrálních pracovišť katastrálních úřadů, jejich názvy, sídla a územní obvody, ve kterých vykonávají působnost příslušného katastrálního úřadu k 1. lednu 2016
- KZ, KV

# Výkon státní správy na úseku KN

## **Soustava orgánů na úseku katastru:**

- Český úřad zeměměřický a katastrální
- Zeměměřický úřad
- Zeměměřické a katastrální inspektoráty
- Katastrální úřady

Schéma organizační struktury  
zdroj ČÚZK: <https://www.cuzk.cz/O-resortu/Struktura-resortu.aspx>



# Český úřad zeměměřický a katastrální

- **ústřední správní úřad zeměměřictví a katastru nemovitostí České republiky**
- v čele ČÚZK je předseda, kterého jmenuje a odvolává vláda; jeho výběr, jmenování a odvolání se řídí zákonem o státní službě.

# Český úřad zeměměřický a katastrální

- ČÚZK
- Působnost: zabezpečuje jednotné provádění:
  - **1. správy katastru nemovitostí České republiky**
  - **2. budování a údržby bodových polí,**
  - **3. tvorby, obnovy a vydávání základních a tématických státních mapových děl a jiných publikací,**
  - **4. standardizace jmen nesídelních geografických objektů z území České republiky a jmen sídelních a nesídelních geografických objektů z území mimo Českou republiku,**
  - **5. vytváření a vedení automatizovaného informačního systému zeměměřictví a katastru nemovitostí České republiky,**
  - **6. dokumentace výsledků zeměměřických činností,**
- DALŠÍ ČINNOSTI dle § 3 zákona č. 359/1992 Sb.

# Český úřad zeměměřický a katastrální

- Vydává:
  - NSA – vyhlášky
  - Resortní předpisy
    - Pokyny ČÚZK, Návody,
    - Metodiky
  - Další formy činnosti



# Zeměměřický úřad

- **jiný správní úřad zeměměřictví**
- **Působnost:** (§ 3a zák.č. 359/1992 Sb.)
- vykonává **správu geodetických základů České republiky,**
- rozhoduje o umístění, přemístění či odstranění **měřických značek základního bodového pole,** včetně signalizačního a ochranného zařízení bodu bodového pole,
- vykonává **správu základních státních mapových děl a tematických státních mapových děl stanovených ČÚZK**
- vede **databázové soubory bodů bodového pole** evidovaných v technických jednotkách,
- vykonává **správu základní báze geografických dat České republiky,**
- vede **Ústřední archiv zeměměřictví a katastru,** který je specializovaným archivem,
- **provádí zeměměřické činnosti na státních hranicích** v dohodě se správcem dokumentárního díla státních hranic
- projednává **porušení pořádku na úseku zeměměřictví podle zvláštního zákona,**
- plní **další úkoly na úseku zeměměřictví,** kterými ho pověří ČÚZK

# Zeměměřické a katastrální inspektoráty

- **správní úřady pro zeměměřictví a katastr**  
**sídlá a územní působnost stanoveny v příloze č. 1**  
**zák. č. 359/2002 Sb.):**
- **ZKI v Brně** – působnost pro územní obvody  
Jihomoravského kraje, Vysočiny, Zlínského kraje
- **ZKI v Českých Budějovicích** – působnost pro územní  
obvod Jihočeského kraje
- **ZKI v Liberci** - působnost pro územní obvody  
Libereckého kraje a Ústeckého kraje
- **ZKI v Opavě** - působnost pro územní obvody  
Olomouckého kraje a Moravskoslezského kraje
- **ZKI v Pardubicích** – působnost pro územní obvody  
Pardubického kraje a Královéhradeckého kraje
- **ZKI v Plzni** – působnost pro územní obvody Plzeňského  
kraje a Karlovarského kraje
- **ZKI v Praze** – působnost pro územní obvody hl.m. Prahy a  
Středočeského kraje

# Zeměměřické a katastrální inspektoráty

- **Působnost:**
- **kontrolují výkon státní správy katastru nemovitostí České republiky katastrálními úřady,**
- **dohlížejí na ověřování výsledků zeměměřických činností,** které jsou využívány pro katastr nemovitostí České republiky a státní mapové dílo,
- **předkládají ČÚZK návrhy na opatření k odstranění nedostatků zjištěných při kontrole a dohledu**
- **rozhodují o odvoláních proti rozhodnutím katastrálních úřadů**
- **předkládají návrh na odejmutí úředního oprávnění,**
- **projednávají porušení pořádku na úseku zeměměřictví**
- **plní další úkoly** na úseku zeměměřictví podle zvláštního předpisu a úkoly na úseku zeměměřictví, kterými je pověřil ČÚZK

# Katastrální úřady

## správní úřady pro zeměměřictví a katastr

- **územní působnost a sídla katastrálních úřadů** jsou stanoveny v příloze č. 2 zák.č. 359/1992 Sb., ve znění zák.č. 175/2003 Sb.):
- 14:
- **KÚ pro hlavní město Prahu** (sídlo Praha), **KÚ pro Jihočeský kraj** (sídlo České Budějovice), **KÚ pro Karlovarský kraj**(sídlo Karlovy Vary), **KÚ pro Královéhradecký kraj**(sídlo Hradec Králové), **KÚ pro Liberecký kraj**(sídlo Liberec), **KÚ pro Plzeňský kraj** (sídlo Plzeň), **KÚ pro Pardubický kraj**(sídlo Pardubice), **KÚ pro Středočeský kraj**(sídlo Praha), **KÚ pro Ústecký kraj** (sídlo Ústí nad Labem) **KÚ pro Jihomoravský kraj**(sídlo Brno), **KÚ pro Olomoucký kraj**(sídlo Olomouc), **KÚ pro Moravskoslezský kraj**(sídlo Opava), **KÚ pro Vysočinu**(sídlo Jihlava), **KÚ pro Zlínský kraj**(sídlo Zlín).

# Katastrální úřady

katastrální pracoviště:

SDĚLENÍ ČÚZK č. 384/2015 Sb.

- seznam katastrálních pracovišť katastrálních úřadů, jejich názvy, sídla a územní obvody, ve kterých vykonávají působnost příslušného katastrálního úřadu k 1. lednu 2016

# Katastrální úřady

- **Působnost** : (§ 5 zák.č. 359/1992 Sb.)
- vykonávají **státní správu katastru nemovitostí České republiky**
- vykonávají **správu zhušťovacích bodů a podrobných polí polohového a výškového,**
- **projednávají porušení pořádku na úseku katastru nemovitostí České republiky** podle zvláštního zákona
- **schvalují změny pomístního názvosloví** a zabezpečují činnosti spojené se **standardizací geografického názvosloví**
- **schvalují změny hranic katastrálních území,**
- vykonávají **správu základních státních mapových děl stanovených ČÚZK**
- plní **další úkoly** na úseku zeměměřictví a katastru nemovitostí České republiky, kterými je pověřil ČÚZK

## **Obce a orgány veřejné správy ve vztahu ke katastru nemovitostí**

# Obce a katastr nemovitostí

- Pozice obce:
  - Obec jako vlastník nebo jiný oprávněný
  - povinnosti dle § 37 KZ
  - Obec jako územně samosprávný celek
    - ✦ Povinnosti dle 38 KZ
    - ✦ Orgány obce v přenesené působnosti
    - ✦ Povinnosti dle § 39 KZ
- vazby na zvláštní předpisy (např. zákon o pozemkových úpravách)



# Povinnosti obcí

- § 38 KZ v návaznosti na další ustanovení KZ a zvláštních předpisů
- Obce
- A) **Revize a obnova katastru**
  - vyhlášují ve svém územním obvodu způsobem v místě obvyklým na základě oznámení katastrálního úřadu
  - zahájení revize katastru a zahájení obnovy katastrálního operátu,
  - vysílají na ně své zástupce,
  - spolupracují při zajišťování účasti vlastníků a jiných oprávněných a podávají o nich dostupné informace nezbytné pro provedení revize katastru a obnovy katastrálního operátu,
  - spolupracují s katastrálním úřadem při provádění revize katastru a při obnově katastrálního operátu na území obce,
- B) **pečují o trvalé označení územních hranic obcí a na vyzvání katastrálního úřadu je označí ve stanovené lhůtě určeným způsobem,**
  - Pokud obec neoznačí hranice podle odstavce 1 písm. b), může katastrální úřad rozhodnout, že dá hranice označit na náklady obce.

# Povinnosti orgánů veřejné moci

- § 39 KZ
- Orgány veřejné moci
  
- **a) ROZHODNUTÍ**
  - **zasílají katastrálnímu úřadu svá rozhodnutí týkající se nemovitostí vydaná podle jiného právního předpisu, který zároveň stanoví orgánu veřejné moci povinnost zaslat rozhodnutí, souhlas nebo oznámení nebo jiný úkon k zápisu do katastru katastrálnímu úřadu, a to do 30 dnů ode dne nabytí právní moci rozhodnutí nebo do 30 dnů ode dne jejich vydání;**
  
  - **! NEGATIVNĚ**
    - ✦ **listiny, na základě kterých se provádí vklad do katastru, orgány veřejné moci s výjimkou soudů a soudních exekutorů katastrálnímu úřadu nezasílají,**
  
    - ✦ - DŮSLEDEK § 14/2 KZ

# Povinnosti orgánů veřejné moci

- b) jsou povinny v přiměřené lhůtě v případě, že jimi vydaná **listina** předložená k zápisu do katastru obsahuje chyby v psaní, počtech nebo jiné zřejmé nesprávnosti, **sdělit katastrálnímu úřadu na jeho výzvu správné údaje nebo listinu opravit, umožňuje-li to jiný právní předpis,**
- c) **potvrzují, že údaje v návrhu na zápis do katastru, které se týkají jejich působnosti, odpovídají skutečnosti, pokud k navrhovanému zápisu není vyžadováno rozhodnutí nebo jiné opatření orgánu veřejné moci,**
- d) **poskytují bezplatně katastrálním úřadům na jejich žádost údaje potřebné pro vedení katastru z jimi spravovaných informačních systémů.**

Děkuji za pozornost.