

Zemědělské právo, Blok IV., 8. 4. 2019

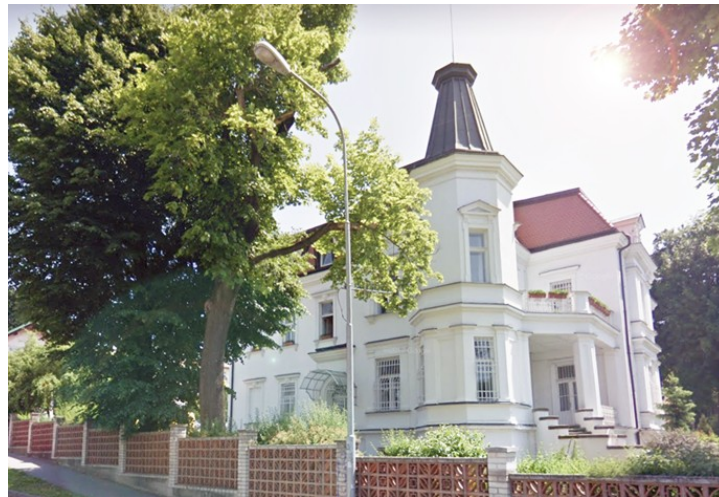
Úřední kontrola a dozor v oblasti zemědělství v praxi Rostlinolékařská péče



ÚSTŘEDNÍ KONTROLNÍ A ZKUŠEBNÍ ÚSTAV ZEMĚDĚLSKÝ

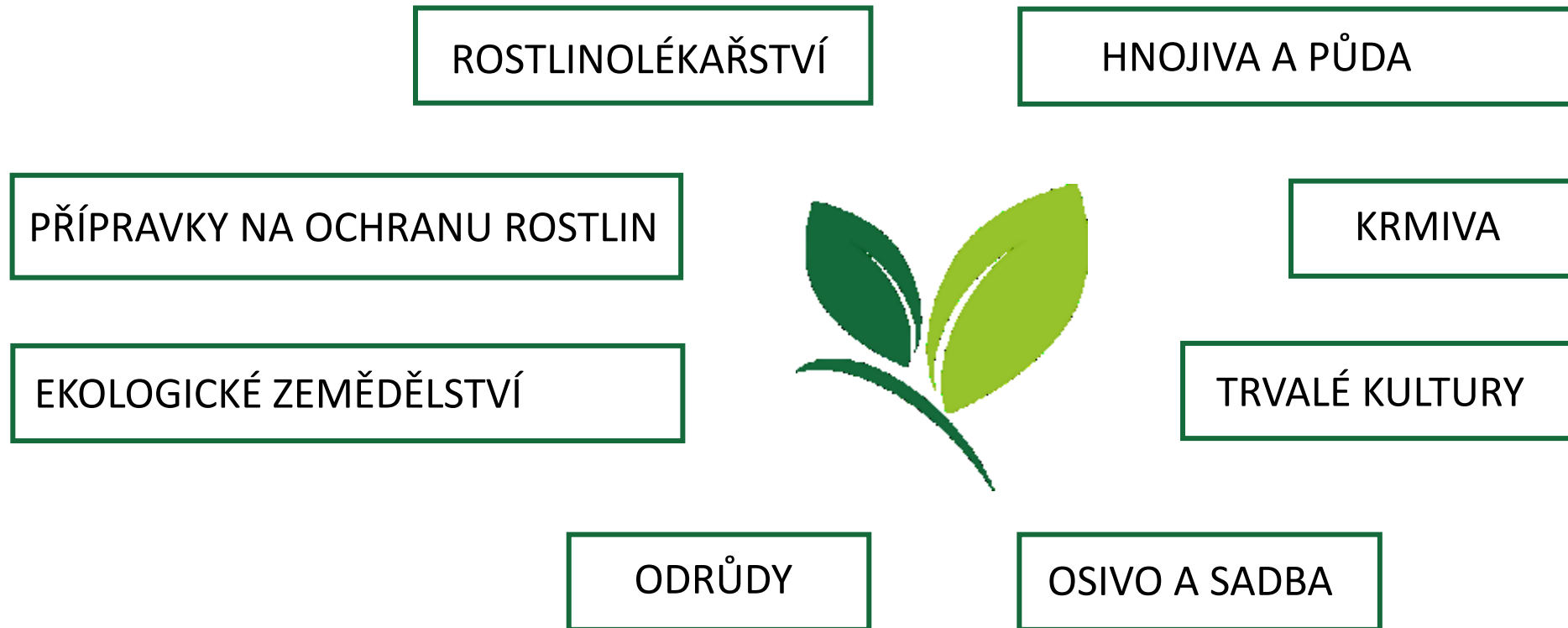


ISO 9001: 2015
www.ukzuz.cz



- ✓ specializovaný úřad státní správy zřízený zákonem č. 147/2002 Sb.
- ✓ organizační složka státu, správní úřad, podřízený Ministerstvu zemědělství
- ✓ držitel certifikátu ČSN EN ISO 9001:2015 pro výkon státní správy, úřední kontroly a souvisejícího zkušebnictví v oblasti vstupů do zemědělství
- ✓ sídlo ústavu je v Brně a jeho činnost je zabezpečována na pracovištích na území celé České republiky

ÚKZUZ provádí správní řízení a vykonává jiné správní činnosti, odborné a zkušební úkony, kontrolní a dozorové činnosti v oblastech:



ROZMÍSTĚNÍ PRACOVÍŠŤ ÚKZÚZ



Ústředí ústavu

zemědělská inspekce

zkušební stanice

lukařsko - pícnářská stanice

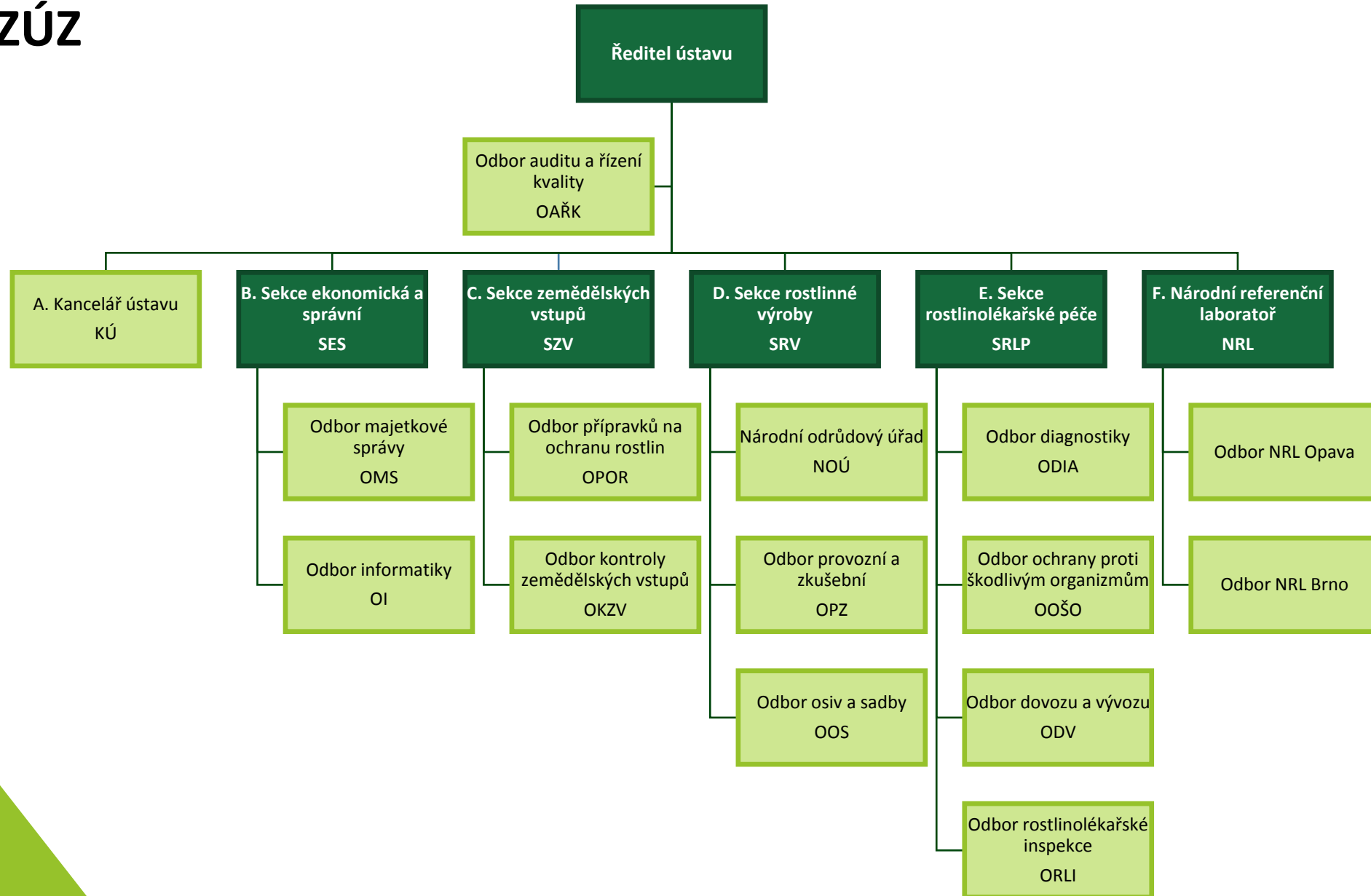
regionální pracoviště

laboratoře

veřejné známkovny chmele

biologická testovací stanice

ORGANIZAČNÍ STRUKTURA ÚKZÚZ



Národní referenční laboratoř

LABORATOŘE

- ✓ laboratorní rozbory a testy pro jednotlivá pracoviště Ústavu
- ✓ společná akreditace laboratoří podle ČSN EN ISO/IEC 17025:2005
- ✓ vývoj, validace a zavádění nových laboratorních metod
- ✓ vydávání jednotných pracovních postupů (JPP) ÚKZÚZ
- ✓ tvorba, připomínkování a zavádění národních, evropských i mezinárodních norem
- ✓ spolupráce s referenčními laboratořemi EU a mezinárodními organizacemi CIPAC a ESPAC
- ✓ poskytování programů zkoušení způsobilosti v oblasti chemických zkoušek
- ✓ akreditace programů zkoušení způsobilosti podle ČSN EN ISO/IEC 17043
- ✓ vydávání potvrzení o způsobilosti k provádění vybraných zkoušek



Sekce rostlinné výroby – Národní odrůdový úřad

ODRŮDY

- ✓ registrace odrůd
- ✓ udělování ochranných práv k odrůdám rostlin
- ✓ vedení Státní odrůdové knihy a každoročně vydávání seznamu registrovaných odrůd zapsaných ve Státní odrůdové knize
- ✓ organizace zkoušek pro Seznam doporučených odrůd
- ✓ poskytování informací o odrůdách
- ✓ provádění zkušební činnosti pro Odrůdový úřad Společenství (CPVO) a zahraniční odrůdové úřady v souladu s nařízením Rady (EC) 2100/94 a Konvencí UPOV 1991 u vybraných druhů rostlin



Sekce rostlinné výroby – Odbor provozní a zkušební

ODRŮDY

- ✓ provozování a řízení 15 zkušebních stanic umístěných ve významných zemědělských výrobních oblastech
- ✓ zakládání a hodnocení pokusů pro udělení ochranných práv k odrůdám, registraci a doporučování odrůd
- ✓ zakládání a hodnocení vegetačních zkoušek vybraných druhů rostlin
- ✓ udržování kolekce odrůd vybraných ovocných druhů
- ✓ zakládání a hodnocení stacionárních pokusů agrochemického zkoušení půd



Sekce rostlinné výroby – Odbor osiv a sadby

OSIVO A SADBA

- ✓ uznávací řízení pro certifikaci osiv a sadby
- ✓ kontrolní činnost – kontrola oběhu osiv a sadby
- ✓ vzorkování a laboratorní zkoušení osiva a sadby pro uznávací řízení
- ✓ povolování a evidence dovozu osiv a sadby, ohlašování
- ✓ registrace a evidence dodavatelů osiv a sadby
- ✓ pověřování osob při certifikaci osiv
- ✓ vedení databáze osiva a sadby pro ekologické zemědělství a povolování výjimek na použití konvenčního osiva a sadby
- ✓ povolování uvádění do oběhu osiva úředně nezapsaných odrůd



Sekce rostlinné výroby – Specializovaná oddělení Sekce TRVALÉ KULTURY

- ✓ uznávání a kontrola rozmnožovacího materiálu chmele, révy vinné, ovocných rodů a druhů a okrasných druhů
- ✓ vedení registru rozmnožovacího materiálu, registru ovocných sadů
- ✓ vedení společného vinařského a vinohradnického registru a správa produkčního vinohradnického potenciálu
- ✓ vedení registru chmelnic, certifikace chmele
- ✓ zkoušení odrůd chmele a révy pro registraci a udílení ochranných práv, kontrola registrovaných odrůd
- ✓ odebírání a zpracování vzorků čerstvých hroznů na víno pro založení Evropské databanky izotopových hodnot vín



Sekce zemědělských vstupů

HNOJIVA, PŮDA A VÝŽIVA ROSTLIN

- ✓ monitoring zemědělských půd a vstupů do půdy
- ✓ agrochemické zkoušení zemědělských půd
- ✓ dlouhodobé polní a nádobové výživářské zkoušky, lyzimetrická sledování
- ✓ zjišťování půdních vlastností lesních pozemků a složení lesních půd
- ✓ registrace, ohlašování a vzájemné uznávání hnojiv, hnojiva ES
- ✓ úřední kontroly výroby a uvádění hnojiv do oběhu
- ✓ úřední kontroly používání, skladování a označování hnojiv
- ✓ kontroly podmíněnosti Cross - Compliance
- ✓ kontroly způsobilosti v rámci agroenvironmentálních a agroenvironmentálně – klimatických opatření



Sekce zemědělských vstupů

KRMIVA

- ✓ registrace a schvalování krmivářských provozů
- ✓ úřední kontrola výroby, dovozu, skladování, označování, užití, bezpečnosti a jakosti krmiv, doplňkových látek a premixů
- ✓ kontrola a monitoring výskytu zakázaných a nežádoucích látek
- ✓ biologické zkoušení produkční účinnosti krmných směsí
- ✓ zbožíznalectví krmiv, vydávání posudků a osvědčení
- ✓ národní referenční laboratoř pro detekci živočišných proteinů
- ✓ systém rychlého varování (RASFF)



Sekce zemědělských vstupů EKOLOGICKÉ ZEMĚDĚLSTVÍ

- ✓ výkon úřední kontroly v oblasti ekologického zemědělství
- ✓ posuzování použitelnosti vstupů pro EZ (hnojiv, přípravků na ochranu rostlin)
- ✓ kontroly požadavků v rámci agroenvironmentálních a agroenvironmentálně – klimatických opatření
- ✓ odběr vzorků v rámci úředních kontrol
- ✓ pokusnická činnost v oblasti EZ (dlouhodobé stacionární polní pokusy)



Sekce zemědělských vstupů

PŘÍPRAVKY NA OCHRANU ROSTLIN

- ✓ odborné hodnocení a povolování přípravků na ochranu rostlin
- ✓ odborné hodnocení účinných látek přípravků podle programu Evropské komise
- ✓ posuzování účinnosti přípravků, posuzování rizik pro složky životního prostředí
- ✓ vedení úředního registru přípravků na ochranu rostlin
- ✓ vyřizování podnětů k rozšíření použití přípravků na menšinová použití
- ✓ úřední kontroly uvádění přípravků na trh (včetně jejich skladování a označování)
- ✓ vydávání osvědčení pro způsobilost FO a PO k provádění zkoušek přípravků podle zásad správné pokusnické praxe (GEP)
- ✓ kontrolní testování aplikační techniky, která spočívá v přezkoumávání způsobilosti pro správnou aplikaci přípravku



Sekce rostlinolékařské péče

ROSTLINOLÉKAŘSTVÍ - DIAGNOSTIKA

- ✓ zajištění komplexní laboratorní diagnostiky a testování škodlivých organismů v odbornostech bakteriologie, entomologie, mykologie, nematologie a virologie
- ✓ určování původců chorob a poškození rostlin
- ✓ působnost Národní referenční laboratoře pro diagnostiku škodlivých organismů
- ✓ zavedení systému řízení kvality – akreditace podle normy ČSN EN ISO/IEC 17025:2005
- ✓ monitoring letové aktivity a determinace hospodářsky významných druhů mšic
- ✓ zkoušky rezistence novošlechtění brambor proti původci rakoviny bramboru, háďátku bramborovému a nažloutlému včetně ověřování a identifikace patotypů háďátek
- ✓ ověřování inovativních metod integrované ochrany rostlin v polních maloparcelkových experimentech



Sekce rostlinolékařské péče

OCHRANA PROTI ŠKODLIVÝM ORGANISMŮM

- ✓ výkon činnosti na úseku ochrany před zavlékáním a šířením karanténních i nekaranténních škodlivých organismů
- ✓ monitoring výskytu nekaranténních škodlivých organismů a poruch rostlin, zaplevelení, výskyt invazních druhů rostlin v rámci ČR
- ✓ zpracovávání analýz rizika škodlivých organismů
- ✓ povolování dovozu rizikových zásilek karanténního materiálu ze třetích zemí, dodávek tohoto materiálu ze členských států EU, přemísťování tohoto materiálu na území ČR a o povolování přechovávání tohoto materiálu a nakládání s ním



Sekce rostlinolékařské péče

DOVOZ A VÝVOZ ROSTLIN

- ✓ vývozní rostlinolékařská šetření, vystavování rostlinolékařských osvědčení
- ✓ dovozní rostlinolékařské kontroly
- ✓ registrace a kontroly provozovatelů zařízení k hubení škodlivých organismů a výrobců dřevěného obalového materiálu
- ✓ kontroly dřevěného obalového materiálu
- ✓ kontroly v semenářských porostech, jejichž produkce je určena k vývozu
- ✓ schvalování míst pro odbavování zvláště rizikových rostlinných komodit
- ✓ kontroly rostlin umístěných v záchranných centrech CITES a schvalování těchto míst



Sekce rostlinolékařské péče

ROSTLINOLÉKAŘSKÁ INSPEKCE

- ✓ kontroly v oblasti používání přípravků na ochranu rostlin
- ✓ provádění monitoringu a průzkumu výskytu škodlivých organismů
- ✓ registrace osob pro fytosanitární účely a udělování oprávnění k vystavování rostlinolékařských pasů
- ✓ soustavná rostlinolékařská kontrola
- ✓ osvědčování odborné způsobilosti osob pro nakládání s přípravky na ochranu rostlin
- ✓ povolování jednotlivé letecké aplikace přípravků na ochranu rostlin
- ✓ sběr a zpracování dat o spotřebě přípravků na ochranu rostlin
- ✓ rostlinolékařský dozor
- ✓ vyřizování žádostí o náhradu nákladů a ztrát v návaznosti na plnění mimořádných rostlinolékařských opatření



ROSTLINOLÉKAŘSKÁ PÉČE



Přípravky na ochranu rostlin



Ochranná opatření proti škodlivým organismům rostlin

PRÁVNÍ PŘEDPISY

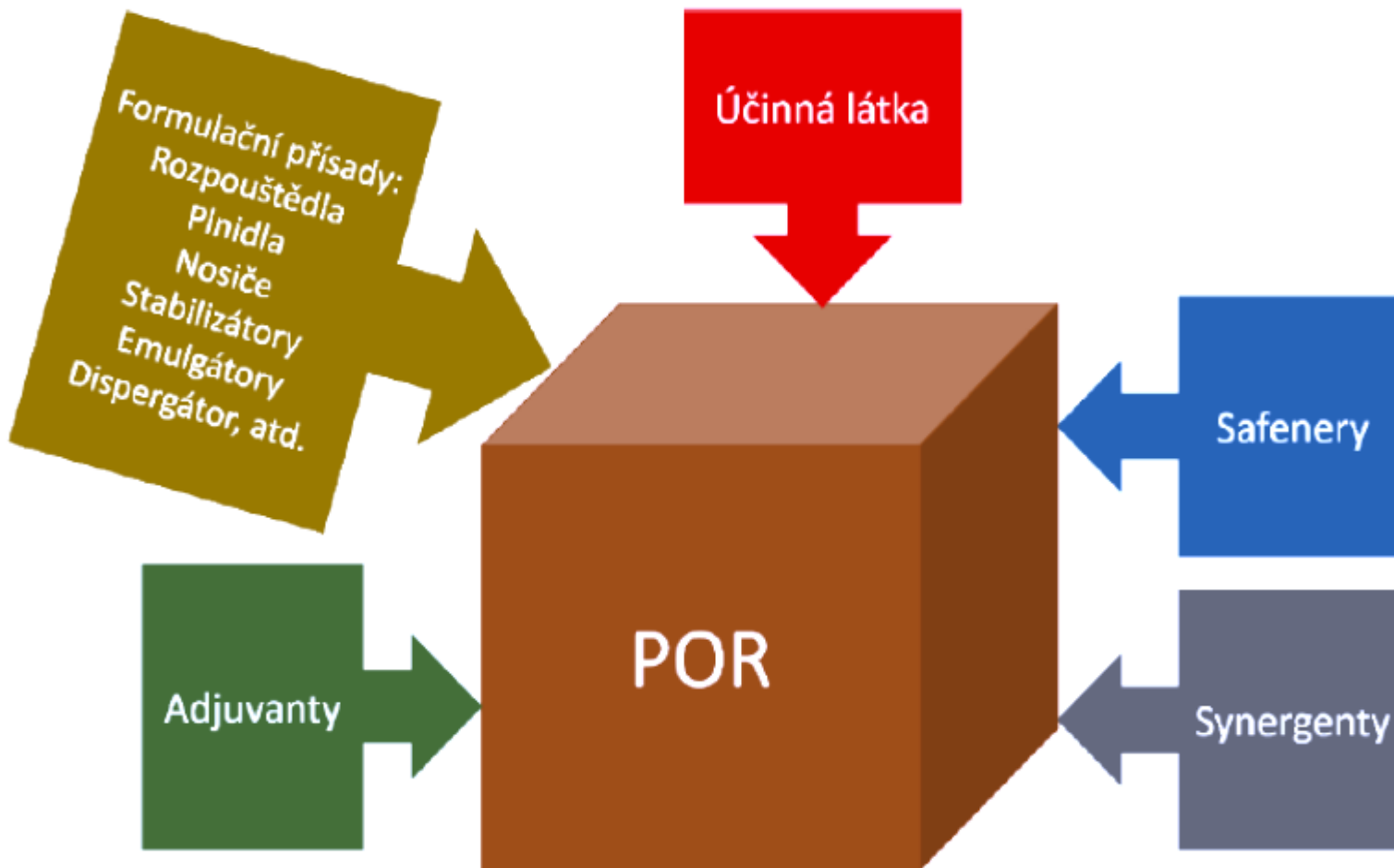
- ✓ evropská úroveň (právo EU)
 - nařízení
 - směrnice
 - rozhodnutí
- ✓ národní úroveň
 - **zákon č. 326/2004 Sb., o rostlinolékařské péči** a změně některých souvisejících zákonů, ve znění pozdějších předpisů + řada prováděcích vyhlášek



PŘÍPRAVKY NA OCHRANU ROSTLIN

- ✓ nařízení EP a Rady (ES) č. 1107/2009 ze dne 21. října 2009 o uvádění přípravků na ochranu rostlin na trh
- ✓ přípravky v podobě, v níž jsou dodávány uživateli, které obsahují účinné látky, safenery nebo synergenty nebo jsou z nich složeny a které jsou určeny pro některé z těchto použití:
 - a) ochrana rostlin či rostlinných produktů před všemi škodlivými organismy či ochrana před působením těchto organismů
 - b) ovlivňování životních procesů rostlin (látky ovlivňující růst, avšak jinak než jako živiny)
 - c) uchovávání rostlinných produktů
 - d) ničení nežádoucích rostlin či částí rostlin s výjimkou řas, pokud přípravky nejsou aplikovány na půdu nebo na vodu k ochraně rostlin
 - e) regulace nebo prevence nežádoucího růstu rostlin s výjimkou řas, pokud přípravky nejsou aplikovány na půdu nebo na vodu k ochraně rostlin





Schematické znázornění složení přípravku na ochranu rostlin

- **Účinné látky** – látky s obecným nebo specifickým účinkem proti ŠO či na rostliny
- **Safenery** – potlačují či snižují fytotoxické účinky POR na některé rostliny
- **Synergenty** – mohou podpořit činnost účinné látky či látek v POR
- **Formulační přísady** – používají se v POR či v adjuvantech, avšak nepatří mezi účinné látky, safenery ani synergenty
- **Adjuvanty** – látky, které má uživatel smísit s POR a zvyšují účinnost POR či jiné pesticidní vlastnosti



SCHVÁLENÍ ÚČINNÉ LÁTKY A POVOLENÍ POR

- ✓ schválení účinné látky – forma nařízení Evropské komise
 - celoevropský a náročný proces, zapojení všech členských států (zpravodajský stát provádí hodnocení účinné látky), Evropského úřadu pro bezpečnost potravin (EFSA) a Evropské komise, nová látka schválena na 10 let, poté možné prodloužení
- ✓ povolovací proces přípravků na ochranu rostlin (POR)
 - v rámci jednotlivých členských států, v ČR registrační autorita ÚKZÚZ, správní řízení
 - možnost vzájemného uznávání nebo souběžný obchod
 - kritéria posuzování
 - účinnost přípravku a vliv na ošetřenou plodinu
 - složení přípravku, chemické a fyzikální vlastnosti
 - rizika pro životní prostředí
 - rizika pro necílové organismy
 - rizika pro zdraví člověka (Ministerstvo zdravotnictví - SZÚ)



POVINNOSTI SOUVISEJÍCÍ S DISTRIBUCÍ POR

- ✓ na trh je možné uvádět pouze přípravky, které jsou povolené
- ✓ řádné označování – etiketa přípravku, přebalování
- ✓ řádné skladování
- ✓ registrace distributorů přípravků pro profesionální uživatele
- ✓ prodej přípravků pro profesionální uživatele pouze prostřednictvím osoby, která je držitelem osvědčení III. stupně
- ✓ zásady správné distribuční praxe
 - dodržovat podmínky rozhodnutí o povolení přípravku
 - dodávat přípravky pouze v neporušených prodejních obalech
 - neprodleně informovat odběratele o zjištěných závadách nebo nežádoucích účincích
 - vést dokumentaci a záznamy o přípravcích uvedených na trh nebo skladovaných
 - informační povinnost atp.



POVINNOSTI SOUVISEJÍCÍ S APLIKACÍ POR

- ✓ používání v souladu s etiketou a řádné skladování
- ✓ odborná způsobilost pro nakládání s přípravky – 3 stupně
- ✓ vedení záznamů o použitých přípravcích
- ✓ funkční způsobilost zařízení pro aplikaci přípravků – kontrolní testování
- ✓ povolování jednotlivé letecké aplikace
- ✓ ochrana vod, včel, zvíře, vodních organismů a dalších necílových organismů
- ✓ integrovaná ochrana rostlin
 - souhrn opatření, která po zvážení veškerých dostupných metod ochrany rostlin potlačují rozvoj populací ŠO, podporují přirozené mechanismy ochrany před ŠO a snižují rizika pro lidské zdraví a životní prostředí
- ✓ Národní akční plán
 - stanoví úkoly, cíle a opatření pro snížení rizik a omezení dopadů používání přípravků s cílem snížit závislost na používání přípravků



OCHRANNÁ OPATŘENÍ PROTI ŠKODLIVÝM ORGANISMŮM ROSTLIN

- ✓ Mezinárodní úmluva o ochraně rostlin, 1951 (IPPC)
 - International Plant Protection Convention
- ✓ směrnice Rady 2000/29/ES ze dne 8. května 2000 o ochranných opatřeních proti zavlékání organismů škodlivých rostlinám nebo rostlinným produktům
 - transponována prostřednictvím zákona o rostlinolékařské péči a vyhlášky č. 215/2008 Sb.
- ✓ nové nařízení EP a Rady (EU) 2016/2031 ze dne 26. října 2016 o ochranných opatřeních proti škodlivým organismům rostlin
 - použitelné od 14. 12. 2019, nahradí původní směrnici → připravovaná novela zákona
- ✓ nové nařízení EP a Rady (EU) 2017/625 ze dne 15. března 2017 o úředních kontrolách
 - použitelné od 14. 12. 2019, sjednocuje pravidla pro úřední kontroly v celém zemědělsko-potravinovém řetězci, dovozní kontroly zvířat a zboží (tedy i rostlin)



NÁSTROJE OCHRANY PŘED ZAVLEKÁNÍM A ROZŠIŘOVÁNÍM ŠO

- ✓ základní opatření
 - zákaz zavlékání a rozšiřování škodlivých organismů a dovozu a přemísťování rostlin, rostlinných produktů a jiných předmětů
 - ohlašovací povinnost každého kdo zjistí výskyt nebo má podezření výskytu ŠO, který je zakázáno zavlékat nebo rozšiřovat (zejména karanténní ŠO)
 - monitoring a průzkum výskytu ŠO, který provádí Ústav
 - opatření při zjištění výskytu nebo podezření z výskytu ŠO – stanovení mimořádných rostlinolékařských opatření (MRO)
- ✓ registrace pro fytozaniční účely
- ✓ podmínky pro přemísťování rostlin (rostlinolékařské pasy) - **prezentace**
- ✓ požadavky na dovoz rostlin ze třetích zemí
- ✓ vývozní šetření a vydávání rostlinolékařských osvědčení



ZÁKAZ ZAVLÉKÁNÍ A ROZŠIŘOVÁNÍ ŠO

- ✓ zákaz zavlékání a rozšiřování škodlivých organismů a dovozu a přemísťování rostlin, rostlinných produktů a jiných předmětů
 - Prováděcí právní předpis stanoví škodlivé organismy a rostliny, rostlinné produkty a jiné předměty napadené škodlivými organismy, které je zakázáno zavlékat a rozšiřovat na území
 - a) Evropské unie,
 - b) příslušných chráněných zón.
 - [Přílohy k vyhlášce č. 215/2008 Sb.](#)
 - Příloha č. 1 Škodlivé organismy, jejichž zavlékání a rozšiřování je zakázáno
 - Příloha č. 2 Škodlivé organismy, jejichž zavlékání a rozšiřování je zakázáno, pokud se vyskytují na určitých rostlinách nebo rostlinných produktech
 - Příloha č. 3 Rostliny, rostlinné produkty a jiné předměty, které je zakázáno dovážet a přemísťovat



MIMOŘÁDNÁ ROSTLINOLÉKAŘSKÁ OPATŘENÍ

- ✓ opatření při zjištění výskytu nebo podezření z výskytu ŠO → stanovení mimořádných rostlinolékařských opatření s cílem zajistit eradikaci (tedy zničení) nebo alespoň zabránit dalšímu šíření ŠO
- ✓ MRO nařizuje Ústav formou
 - správního rozhodnutí individuálně určeným FO nebo PO
 - nařízením Ústavu blíže neurčenému množství FO nebo PO
- ✓ obsahem MRO v souvislosti s ŠO nejčastěji
 - zákaz nebo omezení dovozu, pěstování, sklizně, uvádění na trh rostlin
 - zákaz nebo omezení využívání pozemků, skladů nebo přemísťování rostlin, zeminy apod.
 - jednorázové zničení rostlin, asanace pozemků nebo povinné vyšetření rostlin
- ✓ osobě dotčené MRO (zničení rostlin a asanace) se poskytne na její žádost náhrada nákladů a ztrát



REGISTRACE PRO FYTOSANITÁRNÍ ÚČELY

- ✓ registrace dovozců rostlin, rostlinných produktů a jiných předmětů a osob, které tyto uvádějí na trh
- ✓ zápis do úředního registru pod registračním číslem na základě žádosti
- ✓ právnické nebo podnikající fyzické osoby, které
 - uvádí na trh, dováží nebo pěstují určité rostliny, rostlinné produkty nebo jiné předměty nebo které provozují sklad, odesílací středisko nebo balírnu takových rostlin nebo osoby, které chtějí vydávat náhradní rostlinolékařské pasy
- ✓ určité rostliny, rostlinné produkty a jiné předměty stanoví prováděcí vyhláška
- ✓ registrované osoby mají ze zákona povinnosti
 - např. evidence pěstovaných, vyrobených a skladovaných rostlin, poskytovat součinnost, informace a podklady ÚKZÚZ, provádět prohlídky rostlin, oznámit neobvyklý výskyt ŠO...
- ✓ ÚKZÚZ žadatele zaregistruje do 3 měsíců, pokud shledá, že bude schopen plnit povinnosti – vydá o tom doklad, jinak žádost zamítne



ROSTLINOLÉKAŘSKÉ PASY A SOUSTAVNÁ ROSTLINOLÉKAŘSKÁ KONTROLA

- ✓ RL pas = úřední doklad (návěska), který osvědčuje, že jím označené rostliny splňují ustanovení právních předpisů EU, a který je v rámci EU jednotně upraven pro různé druhy rostlin a stanoven příslušným úředním orgánem
- ✓ prováděcí vyhláška stanoví rostliny, které nesmí být přemísťovány do EU, pokud k nim není připojen RL pas
- ✓ prováděcí vyhláška stanoví chráněné zóny a rostliny, které nesmí být přemísťovány bez RL pasu pro příslušnou chráněnou zónu
- ✓ prováděcí vyhláška stanoví rostliny, které pokud jsou pěstovány nebo se vyskytují v ČR a mají být uváděny na trh EU nebo jsou určeny k přemístění do chráněné zóny musí být podrobeny soustavné rostlinolékařské kontrole (SRK)
- ✓ při SRK má být zjištěno, zda neobsahují škodlivé organismy a splňují zvláštní požadavky (stanovené prováděcí vyhláškou)



- ✓ SRK provádí ÚKZÚZ v místech produkce, pravidelně, ve vhodných termínech, minimálně jednou ročně, alespoň vizuální prohlídkou všech rostlin nebo reprezentativního vzorku
- ✓ RL pas se vystaví, pokud se na základě SRK prokáže splnění požadavků nebo je vyloučeno nebezpečí z výskytu škodlivého organismu na základě splnění nařízených opatření
- ✓ RL pas vystavuje ÚKZÚZ, pokud o to požádá registrovaná osoba, nebo je vystavuje přímo sama tato osoba, pokud jí ÚKZÚZ udělil oprávnění
- ✓ oprávnění k vystavování RL pasů může UKZUZ udělit osobě registrované, pokud o to požádá, předloží návrh vzorů RL pasů a UKZUZ shledá, že schopna dodržovat povinnosti
- ✓ druhy RL pasů
 - rostlinolékařský pas, rostlinolékařský pas pro chráněnou zónu, náhradní rostlinolékařský pas



EU-ROSTLINOLÉKAŘSKÝ PAS ÚKZÚZ

CZ

Číslo:

Registrační číslo:

Vědecký botanický název:

Množství:

ZP: RP:

(zona protecte-kód chráněné zóny) (replacement passport-registr. číslo původního pěstitele)

COC:

(country of origin-code-kód země původu nebo vyvážející země)



Část A: Průvodní list pro části rostlin č. ¹¹ 8504 / /

Dodavatel ¹⁾ : LEKURO A. S. UHŘETŮV 81 67963 VELKÉ OPATOVICE	Odběratel ²⁾ :
Identifikační číslo: 29297141	
Číslo licence ³⁾ : 882/2015-17 ZE -16212/254 datum nabytí právní moci: 2. 1. 2015	

Pořadí	Dřevina		Evidenční číslo uznané jednotky ⁴⁾	Číslo potvrzení a původu	Kate- gorie ⁵⁾	Typ zdroje ⁶⁾	Oblast proveni- ence ⁷⁾	Původ ⁸⁾
	Český název ⁹⁾	Vědecký název ⁴⁾						
1.								
2.								
3.								
4.								
5.								

Pořadí	Druh části rostlin ¹⁰⁾	Množství (ks)	Forma ¹¹⁾ a počet balení	Klasifikač- ní označení (pouze rod Populus) ¹²⁾	Označení klonu nebo směsi klonů	Účel použití ¹³⁾		Ostatní údaje ¹⁴⁾
						Lesnický	Jiný	
1.								
2.								
3.								
4.								
5.								

Doplňující údaje dodavatele: ¹⁵⁾

Vystaven dne: 26. 1. 2015	Razítka a podpis dodavatele (tj. osoby oprávněné jeho jménem průvodní list vystaviti)	LEKURO, s.r.o. Uhřetův 81 679 63 Velké Opatovice IČO: 29297141	Převzal (jméno, případně otisk razítka, podpis):
------------------------------	---	---	--



DOVOZ ROSTLIN ZE TŘETÍCH ZEMÍ

- ✓ rostliny, rostlinné produkty nebo jiné předměty stanovené prováděcím právním předpisem, které jsou dováženy ze třetích zemí do ČR, musí být podrobeny dovozní rostlinolékařské kontrole
- ✓ tuto kontrolu provádí ÚKZÚZ ve vstupních místech (letišťě)
- ✓ sestává se ze tří částí: kontrola dokladů, kontrola totožnosti a kontrola zdravotního stavu
- ✓ rostliny musí být opatřeny rostlinolékařským osvědčením
- ✓ naložení se zásilkou po provedení rostlinolékařské kontroly
 - odpovídá požadavkům, propustí se do navrhovaného celního režimu bez omezení
 - neodpovídá požadavkům, nařídí se neprodleně úřední opatření
 - odstranění zamořeného nebo kontaminovaného předmětu ze zásilky
 - uskladnění než budou známy konečné výsledky úředně stanovených laboratorních zkoušek
 - odmítnutí vstupu zásilky na území EU
 - zničení způsobem stanoveným ÚKZÚZ



VÝVOZNÍ ŠETŘENÍ A ROSTLINOLÉKAŘSKÁ OSVĚDČENÍ

- ✓ pokud se rostliny, rostlinné produkty a jiné předměty vyvázejí z ČR do třetí země, musí splňovat požadavky dovážejícího, popřípadě provážejícího státu na ochranu před zavlékáním škodlivých organismů
- ✓ základní požadavek – rostlinolékařské osvědčení
- ✓ ÚKZÚZ toto osvědčení vydá na základě žádosti, jestliže po provedeném šetření shledá, že tyto požadavky byly splněny
- ✓ požadavky samozřejmě většinou míří na to, aby byla zásilka prosta určitých škodlivých organismů
- ✓ s tímto souvisí i kontrola dřevěného obalového materiálu (palety) – ošetření dřeva pomocí technického zařízení (tzv. sušárna) a označení
- ✓ velká důležitost pro mezinárodní obchod



OCHRANA PŘED ZAVLÉKÁNÍM A ŠÍŘENÍM ŠO V PRAXI

XYLELLA FASTIDOSA

- ✓ bakterie, která napadá široké spektrum hostitelských rostlin
- ✓ působí velmi významné hospodářské škody
- ✓ v současnosti jde o nejzávažnější rostlinolékařský problém v Evropě
- ✓ v roce 2017 ÚKZÚZ upozorněn ze strany Španělska na dodávku zásilky okrasných rostlin vítodu myrtolistého z okrasné školky s podezřením na výskyt, do ČR byla zásilka doručena v roce 2016
- ✓ inspektorům se podařilo dohledat a zachytit ze zásilky 1 rostlinu
- ✓ akce v rámci PR, tiskové zprávy, snaha dohledat další rostliny ze zásilky
- ✓ laboratorní testování vzorků odebraných v ČR ukázalo podezření na přítomnost bakterie celkem u dvou druhů rostlin
- ✓ podrobné testování v zahraničí podezření u žádného ze vzorků nepotvrdilo





**Obr. 1 – Citrus variegated chlorosis (CVC):
typické skvrny způsobené *X. fastidiosa*
na listech pomerančovníku**



**Obr. 2 – Hnědnutí listu třešně způsobené
*X. fastidiosa***



**Obr. 3 – Syndrom rychlého hynutí
(Olive quick decline syndrome) na olivovnících**



**Obr. 4 – Detail odumírání výhonů napadeného
olivovníku**

XYLELLA FASTIDIOSA - MÉDIA

- ✓ V Česku se mohla objevit bakterie, která zabíjí rostliny. Botanici čekají na výsledky z Rakouska.
- ✓ Xylella – krvelačný vrah?
- ✓ Na Slovensku sa predávala nebezpečná rastlina na FOTO: VÝZVA adresovaná pestovateľom
- ✓ Porque é que a bactéria Xylella fastidiosa nos assusta tanto?
- ✓ VINEHEALTH AUSTRALIA: XYLELLA FASTIDIOSA AND PIERCE'S DISEASE



XYLELLA FASTIDIOSA – VÝSKYT V EU

✓ FRANCIE

- Provensálsko-Alpy-Azurové pobřeží
- Korsika

✓ ITÁLIE

- Apulie
- Toskánsko

✓ PORTUGALSKO

- Norte

✓ ŠPANĚLSKO

- Valencie, Madrid
- Baleárské ostrovy



XYLELLA FASTIDIOSA – OPATŘENÍ

- ✓ **Nařízení ÚKZÚZ** o mimořádných rostlinolékařských opatřeních proti zavlékání a rozšiřování bakterie *Xylella fastidiosa* ze dne 27. 6. 2016
- ✓ **Akční plán** opatření proti šíření bakterie *Xylella fastidiosa* v ČR pro rok 2017
 - pro útvary a zaměstnance Sekce rostlinolékařské péče ÚKZÚZ
- ✓ **Nařízení ÚKZÚZ** o mimořádných rostlinolékařských opatřeních k ochraně proti zavlékání a rozšiřování bakterie *Xylella fastidiosa* ze dne 7. 11. 2018



Nařízení ÚKZÚZ - Xylella fastidiosa



3.4.2019

Nařízení Ústředního kontrolního a zkušebního ústavu zemědělského o mimořádných rostlinolékařských opatřeních k ochraně proti zavlékání a rozšiřování bakterie *Xylella fastidiosa*. AKTUALIZACE PŘÍLOHY "SEZNAM ZEMÍ, OBLASTÍ A STANOVIŠŤ PROSTÝCH XYLELLA FASTIDIOSA".

Přílohy



[Nařízení ÚKZÚZ - Xylella fastidiosa](#)   (PDF, 618 KB)

[Důvodová zpráva k nařízení ÚKZÚZ - Xylella fastidiosa](#)   (PDF, 410 KB)

[Seznam vymezených území v EU s výskytem bakterie Xylella fastidiosa](#)   (PDF, 454 KB)

[Seznam hostitelských rostlin bakterie Xylella fastidiosa](#)   (PDF, 311 KB)

[Seznam území v Itálii úředně uznaných jako území prostá bakterie Xylella fastidiosa](#)   (PDF, 389 KB)

[Seznam zemí, oblastí a stanovišť prostých Xylella fastidiosa](#)   (PDF, 228 KB)

[Zamořené zóny - Xylella fastidiosa](#)   (PDF, 196 KB)

[Pohotovostní plán](#)   (PDF, 615 KB)



DEKUJI ZA POZORNOST