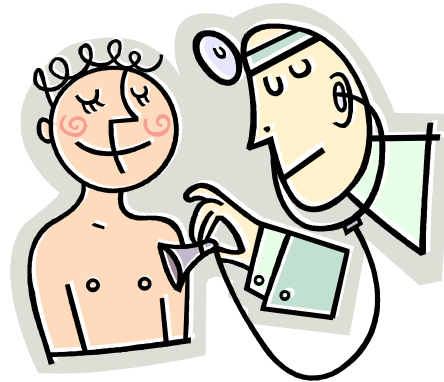


# FINANČNÍ KONTROLA



## Obecně pojem „kontrola“

Původ slova **kontrola** lze hledat v dávném starověku, kde vznikl spojením dvou latinských pojmů a to **contro** (proti) a **rotulus** (svitek), což znamenalo protisvitek (pergamenové svitky) volněji přeloženo protilistinu nebo protizápis.

# Překlad

Doslovný překlad těchto slov je v literatuře uváděn jako „označení druhého záznamu mající ověřit správnost prvního“

# KONTROLA

Ve středověku v Anglii dochází k podstatnému rozšíření chápání **kontroly**, které bylo vyjadřováno slovy to dominate, command a to exercise power of authority over, což znamenalo ovládání a výkon moci (někým x něčím)

# KONTROLA

Výklad se také rozšiřoval do jiných jazyků a to i do češtiny, kde se například v Ottově slovníku naučném z roku 1899 rozumí pod slovem kontrola: ”Dohled ku správnosti vedení hospodářství”.

# KONTROLA

Z původního chápání pojmu kontrola se tento výraz rozšířil i do dalších a v podstatě všech *oblastí a oborů sociologie, psychologie, medicína technické vědy*. Všichni se ale shodují na její nezbytnosti ve všech oborech lidské činnosti a to především *v řídicí činnosti*.

# DEFINICE POJMU KONTROLA

- ✓ **Kontrola je posouzení shodnosti výsledku dosaženého s cílem, ke kterému směřuje,**
- ✓ **Kontrola je dohled nad tím, aby se všechno dělo v souladu se stanovenými předpisy a vydanými pokyny,**

- ✓ **Kontrola je závěrečná fáze řídicího procesu (J.Heilbreidt),**
- ✓ **Kontrola je specifická fáze získávání informací**



# „CONTROL“-KONTROLOVAT

v Blackově právnickém slovníku, se uvádí slovo - CONTROL jako

- 1) *kontrolovat,*
- 2) *řídit,*
- 3) *vykonávat,*
- 4) *usměrňovat*
- 5) *mít řídicí vliv.*

# Řídící funkce kontroly

*tento pojem v sobě slučuje všechny základní řídicí funkce:*

- I. počátek kontroly, tzn. počáteční stav, závazný,
- II. jádro kontroly, tzn. porovnávání stavu zamýšleného se skutečným,
- III. konec kontroly, tzn. stanovení, výsledků porovnávání stavu skutečného se zamýšleným.

# Funkce kontroly:

- ▶ Poznávací-musíme znát rozhodné skutečnosti-nelze stanovit cíl,
- ▶ Zjišťovací- zjistit a odstranit odchylky,
- ▶ Hodnotící- dodržování systému kontroly je v pravomoci kontrolních orgánů,
- ▶ Nápravná-porušení právních **norem je nutné přijmout opatření.**

# DOZOR

Specifická forma kontroly je dozor, který se zaměřuje na

- A. účelnost
- B. hospodárnost
- C. zákonnost

v činnosti vykonavatele veřejné správy spočívající v pozorování chování subjektů a v porovnávání jejich skutečného chování s chováním žádoucím - normovaným.

*Celkově tedy můžeme shrnout, že kontrola je*

- ❖ **nejobecnější řídicí funkcí, řídicí činností,**
- ❖ **specifická forma získávání informací,**
- ❖ **činnost spočívající ve zjišťování a porovnávání skutečnosti a záměru včetně vyhodnocení příčin,**
- ❖ **činnost realizovaná vlastními**

# Kontrola ve veřejné správě

- ✓ Jednou ze záruk zákonnosti ve veřejné správě
- ✓ Kontrola je nedílnou součástí každé řídicí činnosti
- ✓ Realizuje se v řídicích vztazích
- ✓ Spolupodílí se na dosahování cílů

KONTROLA ve veřejné správě sleduje dodržování účelnosti a hospodárnosti

# Druhy kontrol

- ❑ podle rozsahu- komplexní
  - dílčí
- ❑ množství jevů - globální
  - individuální
- ❑ - koncepční
  - operativní
- ❑ - vnější
  - vnitřní

# Druhy kontrol

- z hlediska získávání informací- přímá  
nepřímá
- z hlediska časového- předběžná
  - průběžná
  - následná
- - soustavná
  - občasná
- - formální
  - věcná



# Finanční kontrola

- ▶ Je okruh činností, které spočívají ve zkoumání souladu předpokládaného a skutečného stavu
- ▶ Činnosti řízení společenských procesů
- ▶ Sbírání informací a jejich hodnocení  
vyjádřených prostřednictvím peněžních jednotek

KONTROLA KORUNOU

## PRAMENY

- ▶ *Směrnice Rady 77/388/EHS, ve znění směrnice Rady 91/680/EHS*
- ▶ *Ústavní zákon č. 1/1993 Sb., Ústava České republiky.*
- ▶ *Usnesení předsednictva ČNR č. 2/1993 Sb., o vyhlášení Listiny základních práv a svobod, ve znění pozdějších předpisů.*

- ▶ ***Zákon č. 320/2001 Sb., o finanční kontrole ve veřejné správě a o změně některých zákonů (zákon o finanční kontrole), ve znění pozdějších předpisů.***

## Prameny

- ▶ ***Zákon č. 218/2000 Sb., o rozpočtových pravidlech a o změně některých souvisejících zákonů (rozpočtová pravidla), ve znění pozdějších předpisů***
- ▶ ***Zákon č. 250/2000 Sb., o rozpočtových pravidlech územních rozpočtů, ve znění pozdějších předpisů.***

## PRAMENY

- ▶ *Zákon č. 166/1993 Sb., o Nejvyšším kontrolním úřadu, ve znění pozdějších předpisů.*
- ▶ *Zákon č. 131/2000 Sb., o hlavním městě Praze, ve znění pozdějších předpisů.*

# Finanční kontrola ve veřejné správě

- ▶ Na základě zákona č. 320/2001 Sb.,

V rámci FP jde o kontrolu uskutečňování finančně právních vztahů souvisejících s

- Tvorbou
- Rozdělováním
- Používáním

veřejných peněžních fondů

# Zákon o finanční kontrole

- ▶ Vznikl se společenskými změnami po roce 1989+ vstup ČR do EU
- ▶ Zákon o kontrole - hospodaření s finančními prostředky, neupravuje ale podřízenost a nadřízenost orgánů veř. správy
- ▶ Zákon o NKÚ - kontrola hospodaření se státním majetkem, ko.plnění rozpočtu, ale neobsahuje výkonné pravomoci

# Zákon o finanční kontrole

- ▶ Na základě vstupu ČR do EU musel být vypracován kontrolní mechanismus odpovídající Evropským standardům
- ▶ Zákon respektuje zásady obsažené ve směrnici INTOSAI=mezinárodní organizace nejvyšších kontrolních systémů
- ▶ **Obecné podmínky EU- využití finančních prostředků efektivně, účelně, hospodárně!**



# Subjekty kontroly

## *Kontrolní orgány*

(Subjekty oprávněné)

A

## *KONTROLOVANÉ OSOBY*

(Subjekty povinné)

# SUBJEKTY KONTROLY

➤ OPRÁVNĚNÉ - Stát

- zastoupený orgány veřejné správy  
a územní samosprávy  
*Kontrolní orgány*

# Orgány veřejné správy

- ▶ Za orgán veřejné správy můžeme považovat všechny účetní jednotky hospodařící s veřejnými peněžními prostředky.
- ▶ Za orgán veřejné správy jedná osoba nebo orgán oprávněný jednat jménem státu, územního samosprávného celku nebo právnické osoby-

Vedoucí orgánu veřejné správy

# Vedoucí orgánu veřejné správy

- ▶ v kraji je to ředitel
- ▶ v obci starosta obce
- ▶ ve statutárních městech primátor
- ▶ v hlavním městě Praze ředitel  
Magistrátu hlavního města Prahy

„vedoucí orgánu veřejné správy“

# Kontrolní orgány

## Orgány veřejné správy

- ▶ ministerstva,
- ▶ jiné správní úřady,
- ▶ organizační složky státu, která jsou účetní jednotkou ,
- ▶ státní příspěvkové organizace,
- ▶ státní fondy,
- ▶ územní samosprávné celky,

# Kontrolní orgány

- ▶ městské části hlavního města Prahy,
- ▶ příspěvkové organizace územního samosprávného celku
- ▶ jiné právnické osoby zřízené k plnění úkolů veřejné správy  
například zdravotní pojišťovny
- ▶ nebo právnické osoby, které hospodaří s veřejnými prostředky,  
například resortní, oborové pojišťovny.

## KONTROLOVANÉ OSOBY

(Subjekty povinné)

### ➤ POVINNÉ - Kontrolované osoby

- orgány veřejné správy
- fyzické osoby
- právnické osoby
- zahraniční právnická či fyzická

osoba, podnikající v ČR

Žadatelé o veřejnou finanční podporu

# Osoby třetí

Kontroly se mohou zúčastňovat také tzv.

osoby třetí - právnická nebo fyzická osoba podílející se na dodávkách zboží nebo služeb hrazených z veřejných výdajů, z veřejné finanční podpory a označujeme je jako osoby povinné spolupůsobit při výkonu finanční kontroly.



# Osoby třetí

Jsou to dodavatelé služby nebo zboží, u kterých se prověřují dokumenty, doklady spojené s aktivitami kontrolovaných osob, financovaných plně nebo zčásti z veřejných peněžních prostředků ve formě veřejné finanční podpory. Tyto osoby mají obdobné postavení v rámci kontroly jako osoby kontrolované.

## PŘEDMĚT KONTROLY

- ▶ uspořádání a rozsah finanční kontroly mezi orgány veřejné správy navzájem,
- ▶ mezi orgány veřejné správy a žadateli nebo příjemci veřejné finanční podpory,
- ▶ kontrola uvnitř orgánů veřejné správy,

▶ kontrola státního podniku,  
kterou vykonává  
ministerstvo,

# PŘEDMĚT KONTROLY

1. veřejné finance
2. veřejné prostředky
3. veřejná finanční podpora

## Ad. 1. Veřejné finance

- ▶ veřejné příjmy, které jsou příjmy státu nebo právnické osoby
- ▶ veřejné výdaje- veřejnými výdaji jsou výdaje vynaložené ze státního rozpočtu, z rozpočtů ÚSC

## Ad. 2. Veřejné prostředky

- ▶ **Veřejnými prostředky jsou veřejné finance, věci, majetková práva a jiné majetkové hodnoty patřící státu nebo jiné právnické osobě.**
- ▶ autorská práva, průmyslová, know-how, programové vybavení a hospodaření s hmotnými rezervami.

# Ad. 3. Veřejná finanční podpora

- ▶ dotace,
- ▶ příspěvky,
- ▶ návratné finanční výpomoci
- ▶ prostředky poskytnuté ze státního rozpočtu,
- ▶ z rozpočtu územního samosprávného celku
- ▶ rozpočtu jiných právnických osob,

## Ad. 3. Veřejná finanční podpora

- ▶ státního fondu,
- ▶ státních finančních aktiv,
- ▶ dále státní záruky,
- ▶ finanční podpora poskytnutá formou slevy
- ▶ prostředky poskytnuté z Národního fondu
- ▶ prostředky ze zahraničí poskytnuté na základě mezinárodních smluv nebo k plnění úkolů veřejné správy.



# FINANČNÍ OPERACE

- ▶ Pro nakládání s těmito prostředky hovoříme o finančních operacích, kde je nutné aby byly v souladu s právními předpisy a je zapotřebí dodržovat jistá pravidla, a také aby bylo dosaženo optimálního vztahu mezi
  - ▶ hospodárností
  - ▶ účelností
  - ▶ efektivností

# Kontrolní systémy

## typy kontrol

- 1.) systém finanční kontroly vykonávané kontrolními orgány
- 2.) systém finanční kontroly vykonávané podle mezinárodních smluv
- 3.) vnitřní kontrolní systém v orgánech veřejné správy.

## Ad. 1. Veřejnosprávní kontrola

- ▶ *system finanční kontroly vykonávané kontrolními orgány,*
- ▶ kontrola skutečností rozhodných pro hospodaření s veřejnými prostředky zejména při vynakládání veřejných výdajů včetně veřejné finanční podpory.

Tento typ kontroly je *veřejnosprávní kontrolou.*

## ad. 2. Kontrola na základě mezinárodních smluv

*system finanční kontroly vykonávané podle mezinárodních smluv, který v sobě zahrnuje finanční kontrolu zahraničních prostředků vykonávanou mezinárodními organizacemi podle vyhlášených mezinárodních smluv, kterými je Česká republika vázána.*

## Ad.3. Vnitřní kontrola

### *vnitřní kontrolní systém v orgánech veřejné správy.*

Tento systém zahrnuje dva kontrolní mechanismy:

1. *řídící kontrolu*
2. *interní audit*

# Řídící kontrola

- ▶ *finanční kontrola zajišťovaná odpovědnými vedoucími zaměstnanci*
- ▶ při přípravě operací před jejich schválením,
- ▶ při průběžném sledování uskutečňovaných operací až do jejich konečného vypořádání a
- ▶ vyúčtování a následném prověření vybraných operací v rámci hodnocení dosažených výsledků

# Interní audit

organizačně oddělené a  
funkčně nezávislé  
přezkoumávání a  
vyhodnocování přiměřenosti a  
účinnosti řídicí kontroly,  
včetně prověřování správnosti  
vybraných operací.

# Působnost veřejnosprávní kontroly

1. MF
2. Správci kapitol státního rozpočtu
3. Působnost řídicího orgánu a platební agentury
4. Územní samosprávné celky
5. Působnost kraje



# Působnost veřejnosprávní kontroly

- 1.) MF- metodicky řídí a koordinuje,
  - harmonizační jednotka
  - zřizuje útvar pod ministerstvem
- organizační složky státu
- Státní fondy
- Ostatní státní organizace
- Poskytovatele veřejné finanční podpory
- Žadatele o veřejnou finanční podporu

# Působnost veřejnosprávní kontroly

## 2.) Správci kapitol státního rozpočtu

- KO svého hospodaření
- Ko hospodaření organizačních složek státu a příspěvkových organizací 1x za rok hodnotí
- Poskytovatele veřejné finanční podpory -KO u příjemce

# Řídící orgán a platební agentura

3.) **Řídící orgán a platební agentura vykonávají kontrolu u kontrolovaných osob na všech úrovních realizace finančních prostředků z rozpočtu Evropské unie a přímo použitelných předpisů Evropských společenství.**

# Působnost veřejnosprávní kontroly

## Ad.4.) Územní samosprávné celky

- Příspěvkové organizace ve své působnosti
- U žadatelů o veřejnou finanční výpomoc nebo příjemců
- Zajistí kontrolu vnitřní svoji, organizačních složek a příspěvkových organizací

# VNITŘNÍ KONTROLNÍ SYSTÉM

- ▶ Řídící kontrola - vyhodnocuje údaje o hospodaření s veřejnými prostředky, zajišťuje soulad s právními předpisy, přijímá opatření.
- ▶ Interní audit- funkčně nezávislý útvar, objektivně přezkoumává a vyhodnocuje operace a doporučuje zdokonalení vnitřního kontrolního systému

# Řídící kontrola

1. **Předběžná**
2. **Průběžná**
3. **Následná**

# Předběžná kontrola

- ▶ Vedoucí orgánu veř. správy-  
*příkazce operace ( starosta)*
- ▶ Vedoucí zaměstnanec útvaru odpovídající za správu rozpočtu-  
*správce rozpočtu (místostarosta)*
- ▶ Vedoucí zaměstnanec orgánu útvaru odpovídající za účetnictví-  
*hlavní účetní (místostarosta)*

# *Průběžná a následná řídicí kontrola*

Tyto kontroly zajišťují přímé uskutečňování operací, kde se posuzuje, zda plánované a připravované operace odpovídají stanoveným úkolům veřejné správy, zda jsou v souladu s právními předpisy, rozpočty, programy, projekty a uzavřenými smlouvami.



# Útvar interního auditu

Pro tento účel jim interní audit poskytuje

- ▶ analýzy,
- ▶ hodnocení,
- ▶ doporučení,
- ▶ konzultace,
- ▶ informace o posuzovaných činnostech.