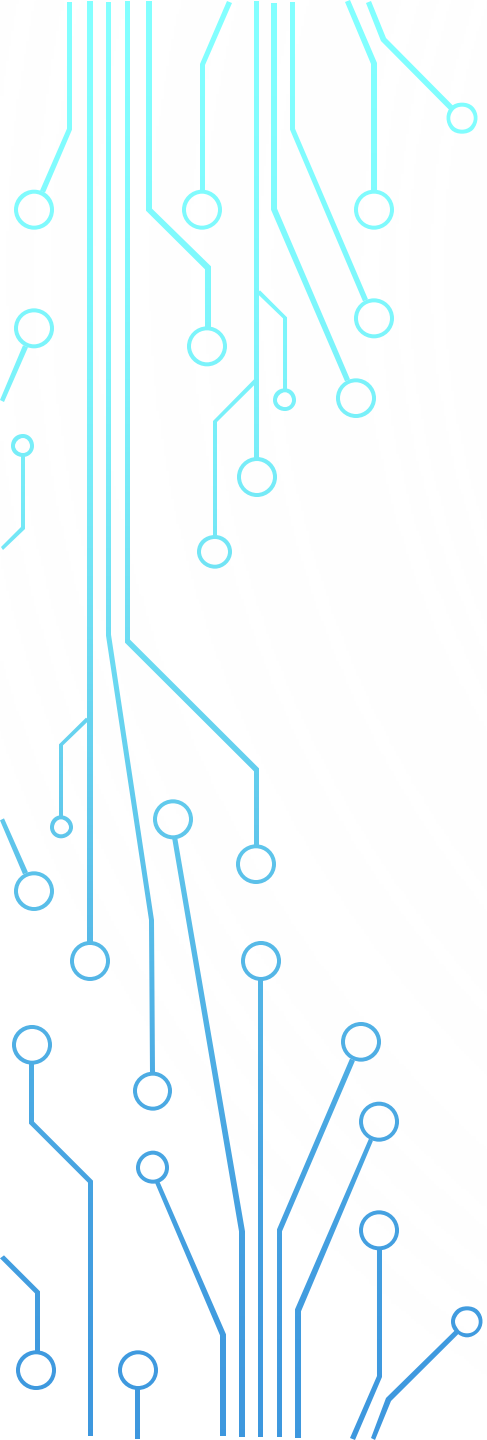


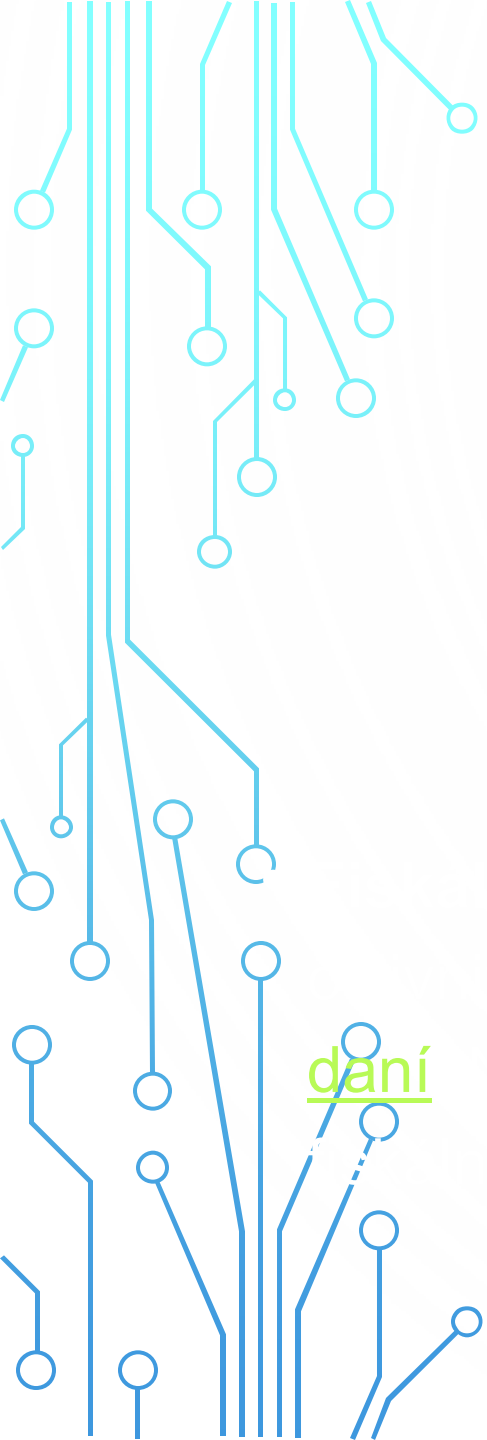
IVANA PAŘÍZKOVÁ





lat.





hospodářské politiky

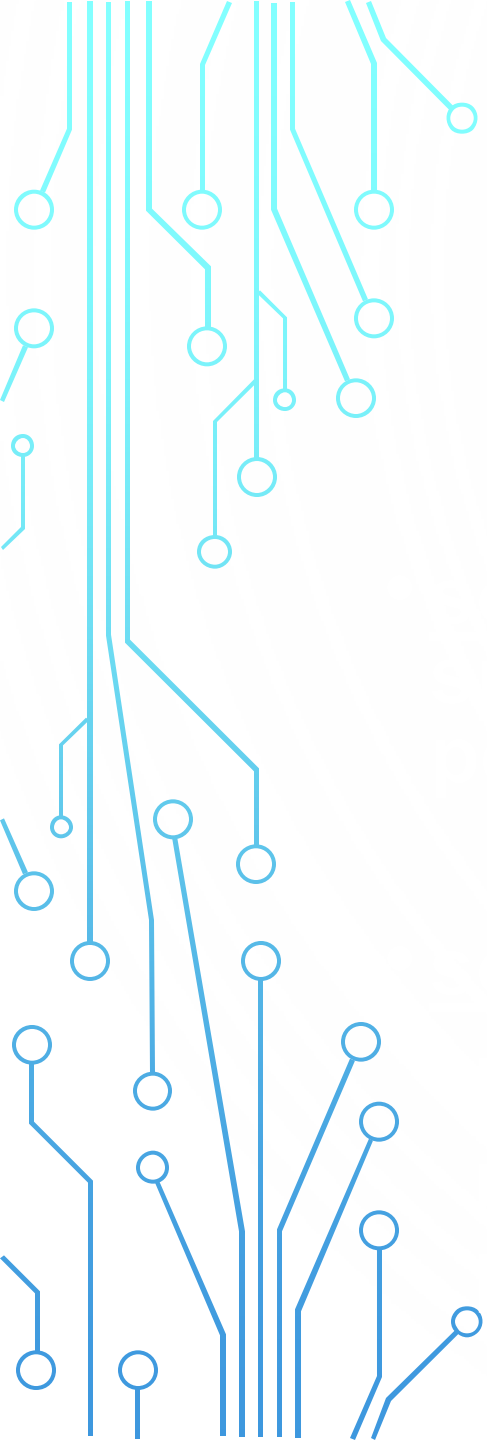
ekonomiky

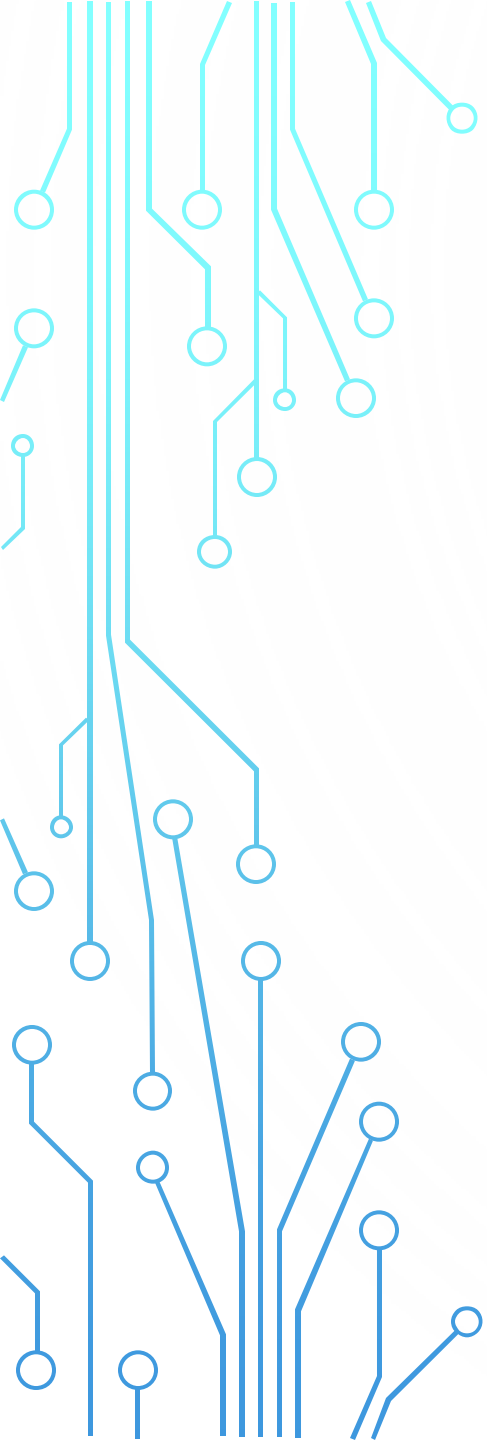
struktury veřejných výdajů

daní

monetární politiky



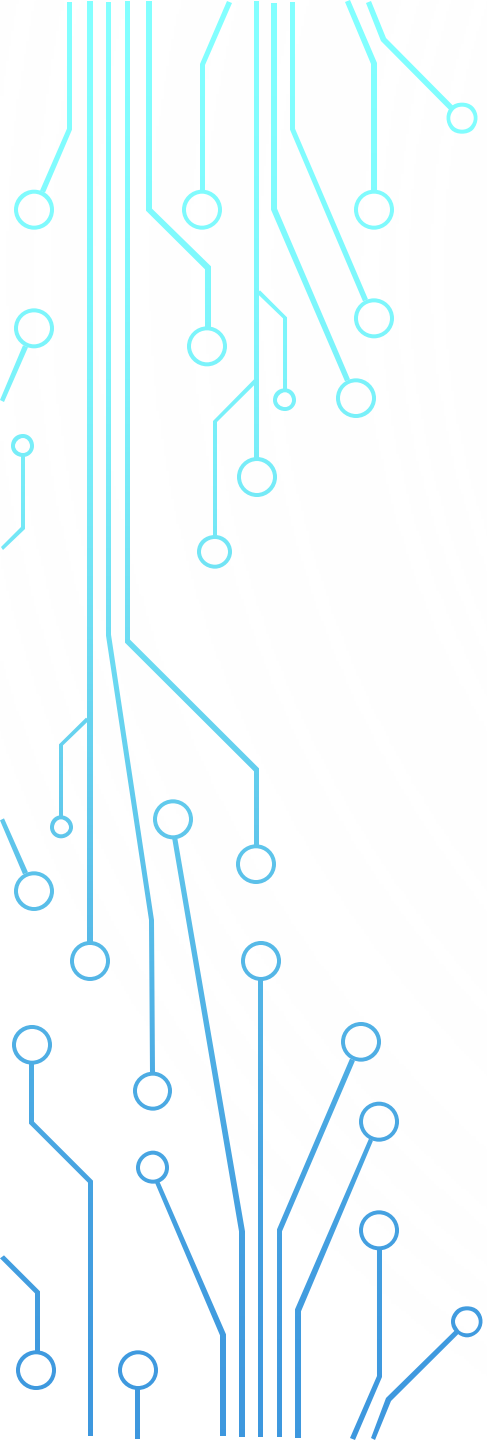




**Finanční
právo**

**Nefiskální
část FP**

**Fiskální část
FP**



Daně
Poplatky

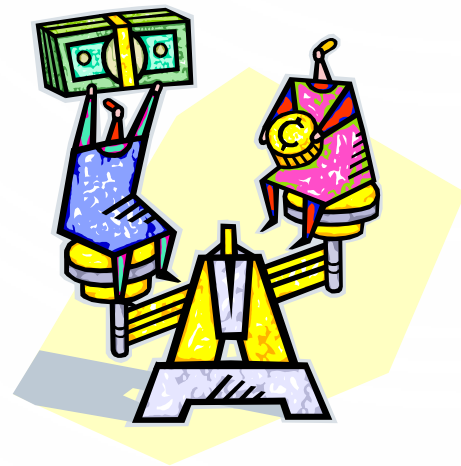
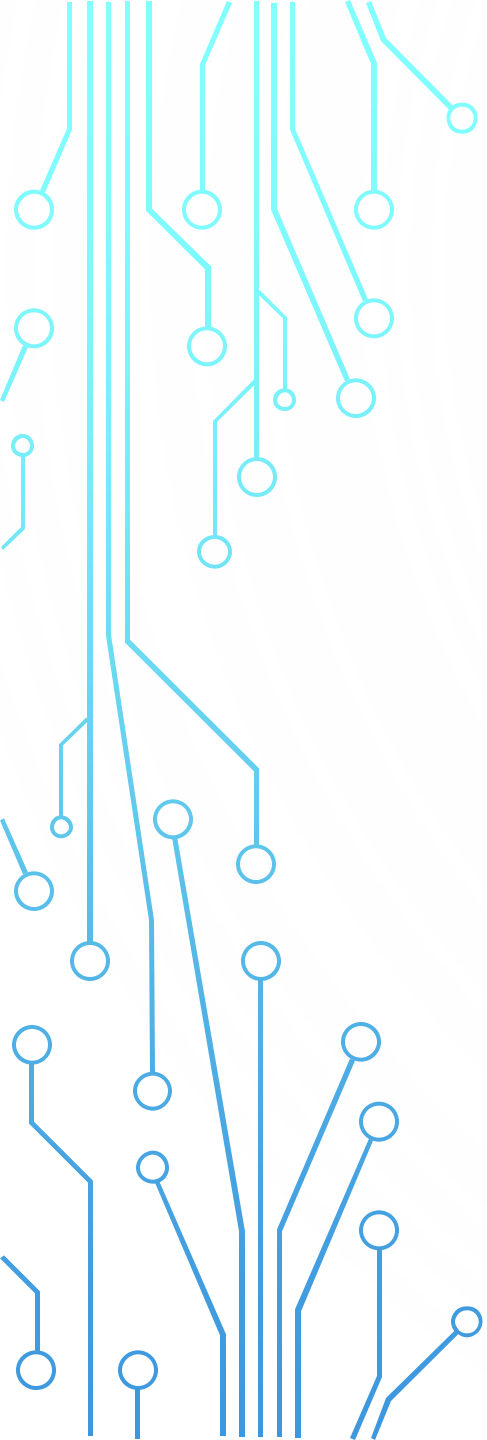
Veř.peněžní
Fond
SR

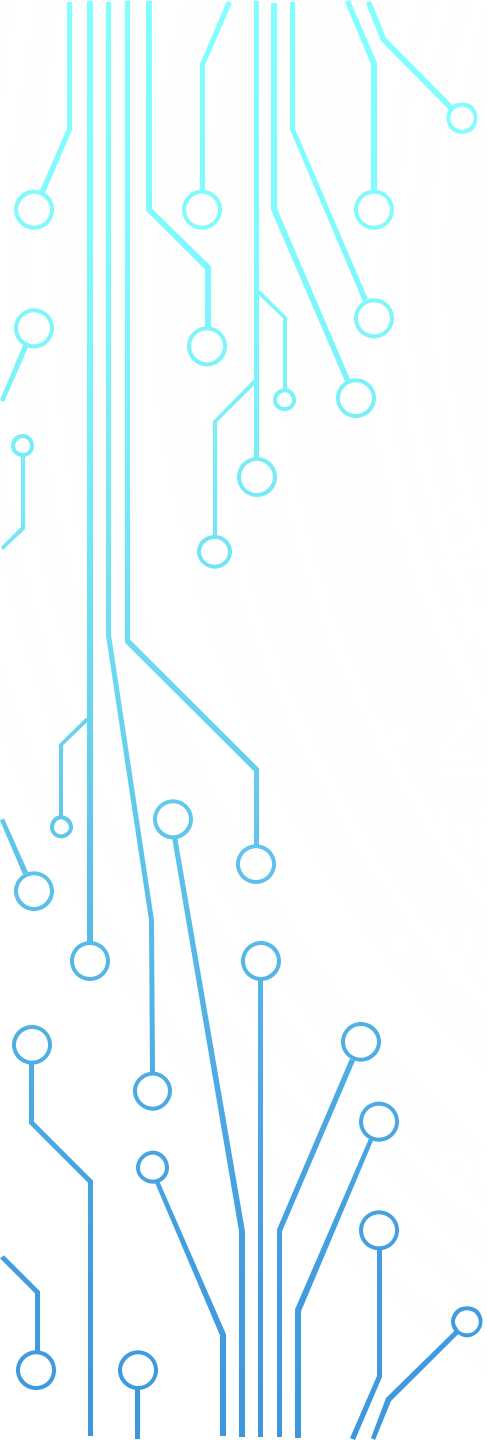
Veřejné
statky

Poplatník
Plátce







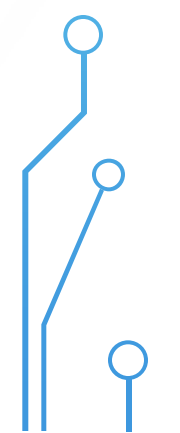
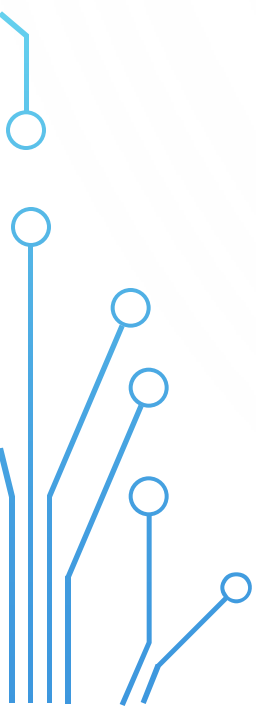
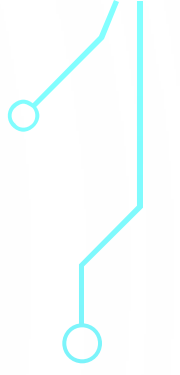
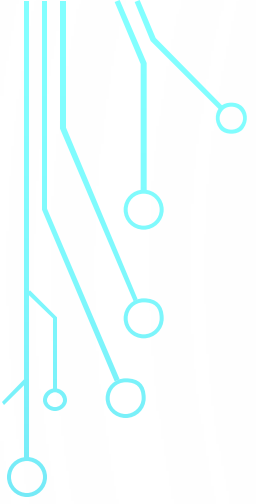




„ Bez poznání minulosti bychom nepochopili přítomnost

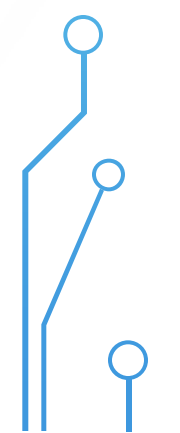
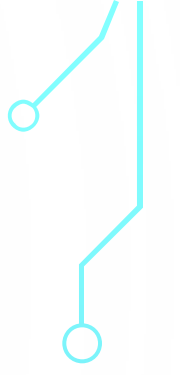
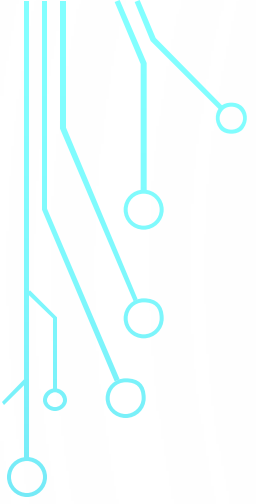
- Vznik rozpočtů je spojen s vývojem jednotlivých společensko-ekonomických formací-prvotní formy **rozpočtů-otrokářská společnost-vše naturální podoba**
- **Starověk**- Babylónie, Asýrie, Egypt, Persie, Fénicie, městské státy antického Řecka, Makedonie, otrokářský Řím- naturální podoba

- **Vznik kovových peněz** znamenal zdokonalování státního hospodářství a vedl k jejich hromadění do **státní pokladny** - Čína, Egypt, Řecko,
- **otrokářský Řím-vznik prvních poplatků – za užívání podmaněných státních území-AGER PUBLICUS**
a vznik prvních daní
 - pozemková daň(tributum soli)*
 - naturální daň z části úrody(stipendium)*
 - poplatky z řemesel a jiného podnikání(vectigalia)*

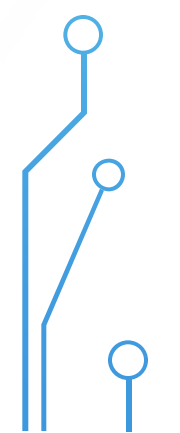
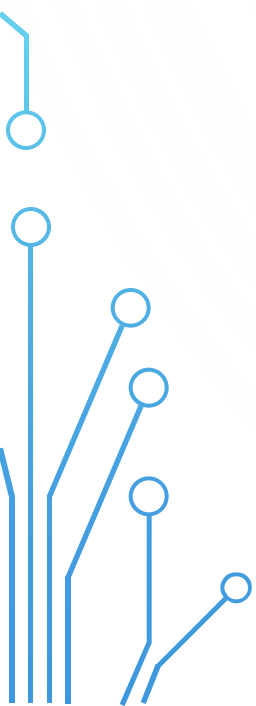
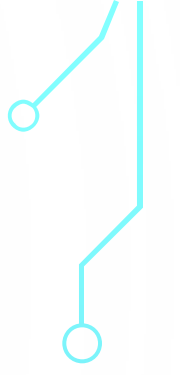
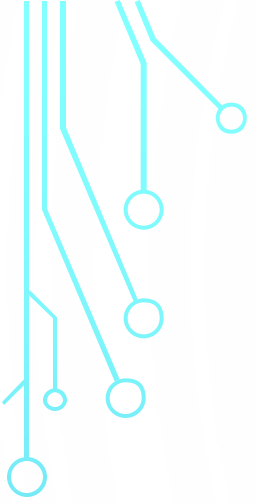
















ROZPOČTOVÁ SOUSTAVA

Soustava veř. rozpočtů se člení na základě

FINANCÍ







