




MASARYK UNIVERSITY
FACULTY OF LAW

Správa daní

Daně a správa daní – 1. blok

Damian Czudek
damian@czudek.cz,
damian.czudek@law.muni.cz



MASARYK UNIVERSITY
FACULTY OF LAW

Literatura

Zápatí prezentace

MASARYK UNIVERSITY
FACULTY OF LAW

www.law.muni.cz

- RADVAN, Michal. **Daně a správa daní**. 1. vyd. Brno: Masarykova univerzita, 2015. 130 s. Edice učebnic Právnické fakulty MU č. 503. ISBN 978-80-210-6702-8
- Radvan, M. Propedeutika finančního práva III - Daňové právo, MU, 2021
- El. Zdroje - ASPI, Beck online...
- Zákony, komentáře
- Smržová, P., Mrkývka, P., a kol.: Finanční a daňové právo. Plzeň : Aleš Čeněk 2020

Zápatí prezentace

3

MASARYK UNIVERSITY
FACULTY OF LAW



Obsah

Zápatí prezentace

MASARYK UNIVERSITY
FACULTY OF LAW

www.law.muni.cz

- Úvod do daňové teorie
- Pojem správy daní, právní úprava, vztah DŘ k dalším předpisům,
- Předmět a základní zásady správy daní
- Subjekty správy daní

Zápatí prezentace 5

MASARYK UNIVERSITY
FACULTY OF LAW

www.law.muni.cz

Daň

- **Doktrinální definice** - daň jako povinnou, zákonem předem stanovenou částku, kterou se více méně pravidelně odčerpává na nenávratném principu část nominálního důchodu ekonomického subjektu ve prospěch veřejného peněžního fondu.
- **Charakteristické znaky:**
 - Povinnost platit daně - *určená zákonem*
 - Pravidelnost - *u většiny daní je stanoveno zdaňovací období*
 - Nenávratnost - *není možno nárokovat si vrácení daně*
 - Neekvivalentnost - *Příjemce platby (daně) není vázán povinností poskytnout daňovému subjektu žádné protiplnění*
 - Alokace ve veřejných fondech

MASARYK UNIVERSITY
FACULTY OF LAW
www.law.muni.cz

Daň sensu largo

- **Poplatek**
 - Od daní se liší zejména protiplněním a nepravidelnostmi.
 - Povinná, zákonem předem stanovená částka, kterou se spíše nepravidelně odčerpává na nenávratném principu část nominálního důchodu ekonomického subjektu ve prospěch veřejného fondu - pozor na praxi - poplatek ze psů - konstrukce připomíná spíše daň ze psů..atd.
 - Poplatek se více podobá ceně než dani
 - V praxi mnohdy dochází k záměně a cena soukromého statku je někdy uváděna jako poplatek - za šatnu, za použití WC, (Cena je však smluvní, není stanovena zákonem!!!)

MASARYK UNIVERSITY
FACULTY OF LAW
www.law.muni.cz

Daň sensu largo

- **Clo**
 - *Zákonem (nebo jiným právním předpisem obdobné nebo vyšší právní síly) předem stanovená sazbou částka, kterou se spíše nepravidelně na nenávratném principu odčerpává část nominálního důchodu ekonomického subjektu ve prospěch veřejného fondu za přechod zboží přes celní hranici s celně schváleným určením a režimem, se kterým je spojena platba.*
 - *Na rozdíl od daně ve vyspělých ekonomikách spíše funkci nefiskální - ochrana vnitřního trhu (f. ochranná), ovlivnění struktury dovozu a vývozu zboží (f. obchodně politická).*

MASARYK UNIVERSITY
FACULTY OF LAW
www.law.muni.cz

Daně sensu largo

- **Odvody**
 - např. z elektřiny ze slunečního záření, odvod z loterií a jiných podobných her, odvod do státního rozpočtu, odvod do vinařského fondu, odvod za porušení rozpočtové kázně, atd.
 - Charakter jednotlivých odvodů je velmi odlišný, některé se blíží více dani, jiné poplatku a některé dokonce sankci

MASARYK UNIVERSITY
FACULTY OF LAW
www.law.muni.cz

Daně sensu largo

- **Pojistné**
 - na sociální zabezpečení (důchodové a nemocenské)
 - Příspěvek na státní politiku zaměstnanosti
 - Pojistné na všeobecné zdravotní pojištění
- Diskutabilita pojmání a zařazení pojistného.. Nebo je to daň..?

MASARYK UNIVERSITY
FACULTY OF LAW
www.law.muni.cz

Daň

- **Ekonomický i právní pojem**
- **Právní rysy daně:**

Specifický způsob získávání prostředků pro stát založen na principech veřejného práva - ve prospěch státu bez ekvivalentního protiplnění (na rozdíl od získávání peněžních prostředků např. v obchodních vztazích)

Právo zavádět, vybírat a vymáhat daně vyplývá ze státní moci na daném území

- stanoví se objekt zdanění a povinnost pro určité osoby tuto daň zaplatit pod hrozbou konkrétních sankcí.


 - **Nejdůležitější právní rysy dani:**
 - *Zatížení určitého okruhu subjektů veřejnou mocí, státem a dalšími veřejnoprávními korporacemi peněžitou povinností za účelem uspokojení veřejných potřeb;*
 - *Neexistence ekvivalentního protiplnění ze strany veřejné moci;*
 - *Zatížení jen těch subjektů, které jsou spojeny s faktickým stavem, s jakým zákon spojuje daňovou povinnost*

MASARYK UNIVERSITY
FACULTY OF LAW
www.law.muni.cz

Daň

- **Ekonomická podstata daně**
 - přejímání části výsledků hospodářské činnosti jiných subjektů státem;
 - Nucená materiální oběť, nyní v peněžní formě, skládaná ve prospěch státu nebo jiné veřejnoprávní korporace
 - Placení daní nevyplývá z tržních vztahů (rovných vztahů) mezi státem a subjektem, ale z mocenské pozice daně
 - Rozsah placení daní závisí od rozsahu poskytování veřejných služeb, resp. jaké jsou hranice veřejných potřeb, které stát uspokojuje - aspekt politický (dosti subjektivní, daňový subjekt je i volič, a hospodářský.

MASARYK UNIVERSITY
FACULTY OF LAW



Daň jako právní vztah

MASARYK UNIVERSITY
FACULTY OF LAW

www.law.muni.cz

Charakteristika

- Specifický společenský vztah
- Dlužnický vztah ze zákona
- Znaky subjektu
- Znaky objektu
- Parametrické normy pro určení základu daně a daně (daňového dluhu)
- Konstrukční prvky daně - subjekt a subjektivní stránka daně, objekt a objektivní stránka daně

MASARYK UNIVERSITY
FACULTY OF LAW

www.law.muni.cz

Konstrukční prvky daně

- Předmět (objekt) daně - objektivní stránka daně
- Daňový subjekt - subjektivní stránka daně
- Tributní/kauzální nexus
- Základ daně
- Sazba
- Korekční prvky základu
- Korekční prvky sazby
- Podmínky daňového tvrzení
- Správce daně
- Inkašní podmínky
- Rozpočtové určení výnosu daně

MASARYK UNIVERSITY
FACULTY OF LAW
www.law.muni.cz

Soustava daní v ČR

- Daň z příjmů fyzických osob
- Daň z příjmů právnických osob
- Daň z nemovitých věcí
- Daň silniční
- Daň dědičná (od 1.1.2014 v rámci daně z příjmu) - rozšířeno osvobození i na III skupinu. Fakticky se tedy platit nebude
- Daň darovací (od 1.1.2014 v rámci daně z příjmu)
- Daň z nabytí nemovitostí - zrušena
- Daň z přidané hodnoty
- Daně spotřební
- Daně energetické
- Daň z hazardu

MASARYK UNIVERSITY
FACULTY OF LAW
www.law.muni.cz

Poplatky

- Soudní
- Správní
- Místní
- jiné

MASARYK UNIVERSITY
FACULTY OF LAW
www.law.muni.cz

Zásadní změna v českém daňovém procesu

- Nový zákon upravující správu daní
- Zákon č. 280/2009 Sb., Daňový řád
- Účinnost - 1. ledna 2011
- Nahradil dříve platný zákon č. 337/1992 Sb., o správě daní a poplatků, ve znění pozdějších předpisů

18

MASARYK UNIVERSITY
FACULTY OF LAW
www.law.muni.cz

Úprava správy daní

- Daňový řád (zákon č. 280/2009 Sb.)
- Subsidiární povaha DŘ
- Speciální úprava - „daňové“ zákony
 - Zákon č. 586/1992 Sb., o daních z příjmů
 - Zákon č. 235/2004 Sb., o DPH
 - Zákon č. 16/1993 Sb., o dani silniční
 - Zákon č. 338/1992 Sb., o dani z nemovitých věcí
 - Zákon č. 353/2003 Sb., o spotřebních daních
 - Zákon č. 261/2007 Sb., o stabilizaci veřejných rozpočtů
 - ..daně z hazardu..

+ další zákony upravující daně ve smyslu zkratky daň dle DŘ a obsahující procesněprávní úpravu



MASARYK UNIVERSITY
FACULTY OF LAW

Správa daní

Zápětí prezentace

MASARYK UNIVERSITY
FACULTY OF LAW
www.law.muni.cz

Subsidiární použití předpisů o obecném správním řízení

- § 262 DŘ - „při správě daní se správní řád nepoužije“
- § 177 SR - „Základní zásady činnosti správních orgánů uvedené v § 2 až 8 se použijí při výkonu veřejné správy i v případech, kdy zvláštní zákon stanoví, že se správní řád nepoužije, ale sám úpravu odpovídající těmto zásadám neobsahuje.“

■ **Zásadně nelze !**

Zápětí prezentace 21

MASARYK UNIVERSITY
FACULTY OF LAW
www.law.muni.cz

Pojetí správy daně

- **Organizační**
 - Soustava orgánů, které vykonávají správu daní (tzv. „správci daně“)
 - Orgány veřejné moci, kterým zákon svěřil do kompetence správu daně
- **Funkční**
 - Rozdělení do etap procesu výkonu správy daně
 - Registrace + vyměření + inkasní správa

MASARYK UNIVERSITY
FACULTY OF LAW
www.law.muni.cz

Definice správy daní

- Jeden z dílů veřejné správy
- Obecně se tím rozumí správa veřejných záležitostí realizovaná jako projev výkonné moci ve státě
- Správa daní je účelový správní proces (*postup*) k zjištění a stanovení daní a zabezpečení jejich úhrady
- Pojem širší než daňové řízení
- Veškerá činnost (funkční pojetí) správce daně při péči o příslušnou daň, jež se děje v rámci právem regulovaných i neregulovaných procesních postupů
- Zvláštní díl veřejné správy - od ostatních částí VS ji odlišuje její předmět = daň

Zápatí prezentace 23

MASARYK UNIVERSITY
FACULTY OF LAW
www.law.muni.cz

Vztah řízení a správy

- Správa daní
- Postupy
- Řízení
- Daňové řízení
- Daňový proces

MASARYK UNIVERSITY
FACULTY OF LAW
www.law.muni.cz

Definice správy daní

- Správa daní je účelový správní proces (*postup*) k zjištění a stanovení daní a zabezpečení jejich úhrady
- §1 odst. 2 DŘ
- Cíl: zjištění a stanovení daní a zabezpečení jejich úhrady !!!

Zápatí prezentace 25

MASARYK UNIVERSITY
FACULTY OF LAW
www.law.muni.cz

Definice daňového procesu

- Širší pojem než správa daní
- Překračuje rámec DŘ
- Zahnuje postupy účastníků všech daňových vztahů (např. postupy v rámci vztahu poplatník X plátce v rámci jedné daně a nikoli jen vztahu poplatníka a správce daně)

Zápatí prezentace 26

MASARYK UNIVERSITY
FACULTY OF LAW
www.law.muni.cz

Definice postupu

- Zákon přímo neobsahuje
- Můžeme dovodit - postup je obecné označení pro veškeré úkony a soubory úkonů (tvořící postupy a řízení) které jsou činěny v rámci správy daní, a to primárně správcem daně (za součinnosti osob zúčastněných na řízení, které k tomu zavazuje zákon nebo správce)

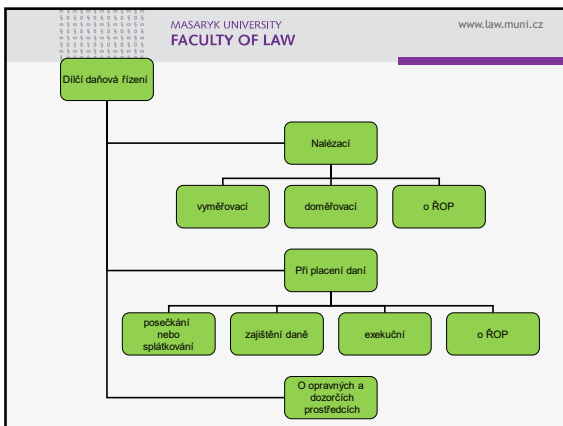
Zápatí prezentace 27

MASARYK UNIVERSITY
FACULTY OF LAW
www.law.muni.cz

Daňové řízení podle DŘ

- Nově koncipován jako do jisté míry kontinuální proces
- Zahájen vznikem daňové povinnosti
- Skončení řízení: splnění nebo zánik daňové povinnosti
- (úhrada, uplynutí lhůty pro stanovení daně)

- Účel: správné zjištění a stanovení daně a zabezpečení její úhrady
- Posouzení daně: k zdaňovacímu období, k jednotlivým skutečnostem
- Dílčí daňová řízení →



MASARYK UNIVERSITY
FACULTY OF LAW
www.law.muni.cz

Konstrukce Daňového řádu

Zápětí prezentace

MASARYK UNIVERSITY
FACULTY OF LAW
www.law.muni.cz

Konstrukce DŘ

- 266 paragrafů (38 861 slov)
- šest částí

1. ÚVODNÍ USTANOVENÍ §§ 1-9
2. OBECNÁ ČÁST O SPRÁVĚ DANÍ §§ 10-124
3. ZVLÁŠTNÍ ČÁST O SPRÁVĚ DANÍ §§ 125-245
4. NÁSLEDKY PORUŠENÍ POVINNOSTÍ PŘI SPRÁVĚ DANÍ §§ 246-254
5. USTANOVENÍ SPOLEČNÁ, ZMOCŇOVACÍ, PŘECHODNÁ A ZÁVĚREČNÁ §§ 255-265
6. ÚČINNOST § 266

- Obsahuje jak procesní normy, tak i normy hmotněprávní



MASARYK UNIVERSITY
FACULTY OF LAW

Předmět správy daní

Zápatí prezentace

MASARYK UNIVERSITY
FACULTY OF LAW
www.law.muni.cz

Předmět správy daní - §2 DŘ

- „Daň“
 - příjem veřejného rozpočtu
 - snížení příjmu veřejného rozpočtu, *vrátka*
- **Daň je peněžité plnění:**
 - a) *Daň, clo, poplatek*
 - b) *Použití DŘ (pokud zákon stanoví, že se při jeho správě postupuje podle DŘ)*
 - c) *V rámci dělené správy*
 - d) *Daňový odpočet, daňová ztráta, příslušenství daně*

Příslušenstvím daně se rozumějí úroky, penále, pokuty a náklady řízení. První tři vyjmenované sledují osud daně.

MASARYK UNIVERSITY
FACULTY OF LAW
www.law.muni.cz

Daň

- **Sensu stricto**
- **Sensu largo** - Ve smyslu zkratky daň dle DŘ (brněnská škola - berně)
- **Daň superlargo** - soc. pojištění, příspěvek na státní politiku zaměstnanosti, zdravotní pojištění?? - OECD (Složená daňová kvóta)

Doktrinální definice - *daň jako povinnou, zákonem předem stanovenou částku, kterou se více méně pravidelně odčerpává na nenávratném principu část nominálního důchodu ekonomického subjektu ve prospěch veřejného peněžního fondu.*

- NULLUM TRIBUTUM SINE LEGE
- Čl. 11 odst. 5 Listiny,

Zápati prezentace 34

MASARYK UNIVERSITY
FACULTY OF LAW
www.law.muni.cz

Veřejný rozpočet

- Státní rozpočet, státní finanční aktiva nebo rezervní fond organizační složky státu
- Rozpočet ÚSC
- Rozpočet SF nebo NF
- Rozpočet Evropské unie
- Rozpočet, o kterém to stanoví zákon

Zápati prezentace 35



MASARYK UNIVERSITY
FACULTY OF LAW

Základní zásady správy daní

Zápati prezentace

MASARYK UNIVERSITY
FACULTY OF LAW
www.law.muni.cz

Základní zásady správy daní (1)

1. Zásada legality (§5/1)
Správce daně postupuje při správě daní v souladu se zákony a jinými právními předpisy

2. Zásada legitimacy (§5/2)
Správce daně uplatňuje svou pravomoc pouze k těm účelům, k nimž mu byla zákonem nebo na základě zákona svěřena, a v rozsahu, v jakém mu byla svěřena

3. Zásada proporcionality (přiměřenosti) - (§5/3)
Správce daně používá při vyžadování plnění povinností daňových subjektů jen takové prostředky, které je nejméně zatěžují při dosažení cíle správy daní

MASARYK UNIVERSITY
FACULTY OF LAW
www.law.muni.cz

Základní zásady správy daní (2)

4. Zásada rovnosti (§6/1)
Osoby zúčastněné na správě daní mají rovná procesní práva a povinnosti

5. Zásada spolupráce (§6/2)
Osoby zúčastněné na správě daní a správce daně vzájemně spolupracují

6. Zásada poučení (§6/3)
Správce daně v souvislosti se svým úkonem poskytne osobám zúčastněným na správě daní přiměřené poučení o jejich právech a povinnostech

7. Zásada vstřícnosti a zdvořilosti (§6/4)
Správce daně podle možnosti vychází osobám zúčastněným na správě daní vstřícně. Úřední osoby jsou povinny vyvarovat se při správě daní nezdvořilosti.

MASARYK UNIVERSITY
FACULTY OF LAW
www.law.muni.cz

Základní zásady správy daní (3)

8. Zásada včasnosti (§7/1)
Správce daně postupuje bez zbytečných průtahů

9. Zásada hospodárnosti (§7/2)
Správce daně postupuje tak, aby nikomu nevznikaly zbytečné náklady

10. Zásada volného hodnocení důkazů (§8/1)
Správce daně při dokazování hodnotí důkazy podle své úvahy. Správce daně posuzuje každý důkaz jednotlivě a všechny důkazy v jejich vzájemné souvislosti; přitom přihlíží ke všemu, co při správě daní vyšlo najevo

11. Zásada legitimního očekávání (§8/2)
Správce daně dbá na to, aby při rozhodování skutkové shodných nebo podobných případů nevznikaly nedůvodné rozdíly

MASARYK UNIVERSITY
FACULTY OF LAW
www.law.muni.cz

Základní zásady správy daní (4)

12. Zásada materiální pravdy (§8/3)
Správce daně vychází ze skutečného obsahu právního úkonu nebo jiné skutečnosti rozhodné pro správu daní

13. Zásada nevěřejnosti (§9/1)
Správa daní je nevěřejná

14. Zásada mlčenlivosti (§9/1)
Osoby zúčastněné na správě daní a úřední osoby jsou povinny zachovávat mlčenlivost za podmínek stanovených zákonem o tom, co se v souvislosti se správou daně dozvěděly

15. Zásada inkviziční (§9/2)
Správce daně soustavně zjišťuje předpoklady pro vznik nebo trvání povinnosti osob zúčastněných na správě daní a činí nezbytné úkony, aby tyto povinnosti byly splněny


MASARYK UNIVERSITY
FACULTY OF LAW
www.law.muni.cz

Základní zásady správy daní (5)

16. Zásada ochrany dat (§9/3)
Správce daně může shromažďovat osobní údaje a jiné údaje, jsou-li potřebné pro správu daní, a to jen v rozsahu, který je nezbytný pro dosažení cíle správy daní

JINÉ:

- Princip autonomie autoaplikace
- Princip daňové povinnosti
- Princip daňového tvrzení
- Princip časového souladu
- Princip jednacního jazyka



MASARYK UNIVERSITY
FACULTY OF LAW

Subjekty a orgány správy daní

Zápětí prezentace

MASARYK UNIVERSITY
FACULTY OF LAW
www.law.muni.cz

Orgány správy daní (1)

- Správce daně - orgán veřejné moci, kterému byla svěřena působnost ve správě daní
- Správcem daně může být:
 - Ministerstvo financí ČR
 - Orgány finanční správy ČR
 - Orgány celní správy ČR (SD, EKOD, DPH při dovozu a vývozu) viz. www.celnisprava.cz
 - Jiné správní úřady
 - Obce a obecní úřady
 - Soudy

MASARYK UNIVERSITY
FACULTY OF LAW
www.law.muni.cz

- Úřední osoba - vykonavatel působnosti správce daně (zaměstnanec, osoba oprávněná k výkonu SD na základě zákona)
- Správce daně vykonává svou pravomoc prostřednictvím úředních osob
- ÚO se prokazuje služebním průkazem

MASARYK UNIVERSITY
FACULTY OF LAW
www.law.muni.cz

Osoby zúčastněné na správě daní (1)

- Daňový subjekt:
 - Poplatník
 - Plátce
- Osoba ustanovená (suplující daňový subjekt)
 - Správce dědictví
 - Insolvenční správce
 - Má stejná práva a povinnosti jako daňový subjekt
- Plátcova pokladna
 - Organizační jednotka plátce
 - Místní příslušnost podle sídla pokladny
 - Vykonává práva a povinnosti plátce

MASARYK UNIVERSITY
FACULTY OF LAW
www.law.muni.cz


Osoby zúčastněné na správě daní (2)

- Třetí osoby
 - osoba jiná než daňový subjekt s právy a povinnostmi ve správě daní; dotčená osoba
- Zástupce osoby zúčastněné
 - Zákonný zástupce
 - Ustanovený zástupce
 - Zmocněnec
 - Společný zmocněnec
 - Společný zástupce

MASARYK UNIVERSITY
FACULTY OF LAW
www.law.muni.cz

Osoby zúčastněné na správě daní (3)

- Ustanovený zástupce
 - Ustanoven správcem daně FO, která nemá plnou procesní způsobilost, PO, která nemá osobu způsobilou jednat jejím jménem
- Zmocněnec
 - Zvolen osobou zúčastněnou na správě daní na základě plné moci
- Odborný konzultant
 - Může si ho přizvat daňový subjekt nebo jeho zástupce



MASARYK UNIVERSITY
FACULTY OF LAW

Správce daně - pravomoc a příslušnost

Zápatí prezentace

MASARYK UNIVERSITY
FACULTY OF LAW
www.law.muni.cz

Správce daně (1)

- Pravomoc (§11)
 - Vede daňová řízení a jiná řízení podle daňového zákona
 - Provádí vyhledávací činnost (registrace na žádost nebo z úřední moci)
 - Kontroluje plnění povinností osob zúčastněných na správě daní
 - Vyzývá ke splnění povinností
 - Zabezpečuje placení daní
- *Pro tyto účely zřizuje a vede registry a evidenci daňových subjektů a jejich daňových povinností*

MASARYK UNIVERSITY
FACULTY OF LAW
www.law.muni.cz

Správce daně (2)

- Věcná příslušnost
 - **Nám stanoví, který konkrétní druh správce daně je oprávněn vykonávat správu daní ve věci konkrétní daně**
 - Správcem daně je ten orgán veřejné moci, který je za správce konkrétní daně určen
 - FS ČR - většina daní
 - Orgány celní správy ČR - DHP z 3.zemí, spotřební daně, energetické daně
 - Soudy - soudní poplatky
 - Správní poplatky - orgány státní správy
 - Místní poplatky - obecní úřady

MASARYK UNIVERSITY
FACULTY OF LAW
www.law.muni.cz

Správce daně (3)

- Místní příslušnost (§13)
 - Určuje, který věcně příslušný správce daně bude vykonávat správu konkrétní daně u konkrétního subjektu
 - Obecně upravena v DŘ, zvláštní úprava v daňových zákonech
 - U PO podle sídla (zapsané v rejstříku nebo skutečné sídlo, pokud se do rejstříku nezapíše)
 - u FO podle místa pobytu (trvalý pobyt, převážně zdržuje)
 - Nemovitost - správce daně, v jehož obvodu územní působnosti se nemovitost nachází

MASARYK UNIVERSITY
FACULTY OF LAW
www.law.muni.cz

Místní příslušnost (1)

- **Aktivní kolize (§14)**
 - *Je-li v téže věci místně příslušných několik správců daně, řízení provede ten z nich, u kterého bylo řízení zahájeno nejdříve, pokud se místně příslušní správci daně nedohodnou jinak*
- **Exteriorita (§15)**
 - *Možnost provést potřebný úkon i mimo svůj obvod územní působnosti, pokud se týká daňového subjektu, ke správě jehož daní je správce daně místně příslušný*
- **Dožádání (§17)**
 - *Možnost požádat jiného věcně příslušného správce daně o provedení úkonů nebo dílčích řízení či jiných postupů, které by sám mohl provést jen s obtížemi nebo s vynaložením neúčelných nákladů, anebo vůbec*

MASARYK UNIVERSITY
FACULTY OF LAW
www.law.muni.cz

Místní příslušnost (2)

- **Delegace (§18)**
 - *Přenesení místní příslušnosti na jiného věcně příslušného správce daně*
 - *Rozhoduje nejbliže společně nadřízený správce daně*
 - *Na žádost daňového subjektu, z podnětu správce daně*
 - *Kdy? Pokud to je účelné, potřebně mimořádně odborné znalosti*
 - *Možnost odvolání, ale zde správní poplatek 600,- Kč, odkladný účinek*

MASARYK UNIVERSITY
FACULTY OF LAW
www.law.muni.cz

Místní příslušnost (3)

- **Atrakce (§19)**
 - *Převzetí věci nadřízeným správcem daně z důvodů:*
 - *Potřeby mimořádných odborných znalostí*
 - *Ochrany před nečinností*
 - *Zásadního dopadu i do řízení s jinými daňovými subjekty*
 - *Odvolání od A a C má odkladný účinek*


Zápatí prezentace 54

MASARYK UNIVERSITY
FACULTY OF LAW
www.law.muni.cz

Změna místní příslušnosti

- Nutno bezodkladně postoupit daňový spis a výpis z osobního daňového účtu
- Změna místní příslušnosti nenastane do doby, než bude postoupen nově příslušnému správci daně spis

Zápatí prezentace 55



MASARYK UNIVERSITY
FACULTY OF LAW

Děkuji za pozornost

Zápatí prezentace 56
