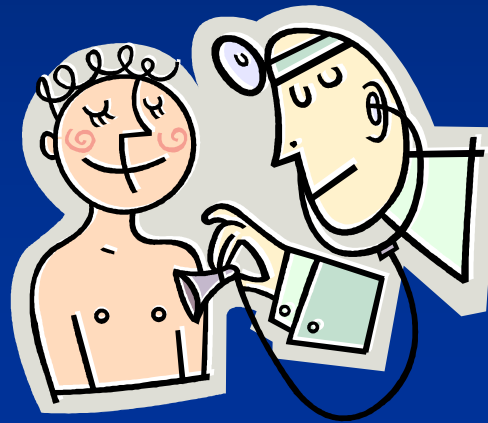


FINANČNÍ KONTROLA



Obecně pojem „*kontrola*“

Původ slova **kontrola** lze hledat v dávném starověku, kde vznikl spojením dvou latinských pojmů a to **contro** (proti) a **rotulus** (svitek), což znamenalo protisvitek (pergamenové svitky) volněji přeloženo protilistinu nebo protizápis.

Překlad

Doslovný překlad těchto slov je v literatuře uváděn jako „označení druhého záznamu mající ověřit správnost prvního“



KONTROLA

Ve středověku v Anglii dochází k podstatnému rozšíření chápání kontroly, které bylo vyjadřováno slovy **to dominate**, **command** a **to exercise power of authority over**, což znamenalo ***ovládání a výkon moci*** nad někým popřípadě nad něčím.

KONTROLA

Výklad se také rozšiřoval do jiných jazyků a to i do češtiny, kde se například v *Ottově slovníku naučném z roku 1899* rozumí pod slovem kontrola: "Dohled ku správnosti vedení hospodářství".

KONTROLA

Z původního chápání pojmu kontrola se tento výraz rozšířil i do dalších a v podstatě všech *oblastí a oborů*, například *sociologie, psychologie, medicína technické vědy*. Všichni se ale shodují na její nezbytnosti ve všech oborech lidské činnosti a to především *v řídicí činnosti*.

DEFINICE POJMU KONTROLA

- ✓ Kontrola je posouzení shodnosti výsledku dosaženého s cílem, ke kterému směřuje,
- ✓ Kontrola je dohled nad tím, aby se všechno dělo v souladu se stanovenými předpisy a vydanými pokyny,
- ✓ Kontrola je závěrečná fáze řídicího procesu (J.Heilbreidt),
- ✓ Kontrola znamená vždy hodnocení určitého aktu nebo jejich komplexů podle určité normy anebo podle určitého účelu (K. Engliš),
- ✓ Kontrola je specifická fáze získávání informací

„CONTROL“-KONTROLOVAT

v Blackově právnickém slovníku, se uvádí slovo - CONTROL jako

- 1) *kontrolovat,*
- 2) *řídit,*
- 3) *vykonávat,*
- 4) *usměrňovat*
- 5) *mít řídicí vliv.*

Řídící funkce kontroly

Znamená to tedy, že tento pojem v sobě slučuje všechny základní řídicí funkce, kterými jsou:

- I. počátek kontroly, tzn. počáteční stav, závazný,
- II. jádro kontroly, tzn. porovnávání stavu zamýšleného se skutečným,
- III. konec kontroly, tzn. stanovení, objasnění příčin výsledků porovnávání stavu skutečného se zamýšleným.

Funkce kontroly:

- **Poznávací**-musíme znát rozhodné skutečnosti, jinak nelze stanovit cíl,
- **Zjišťovací**- zjistit a odstranit odchylky,
- **Hodnotící**- (porovnávací)-dodržování systému kontroly je v pravomoci kontrolních orgánů,
- **Nápravná**-dojde-li k porušení právních norem je nutné přijmout opatření.

DOZOR

Specifická forma kontroly je **dozor**, který se zaměřuje na

- A. účelnost
- B. hospodárnost
- C. zákonnost

v činnosti vykonavatele veřejné správy spočívající v pozorování chování subjektů a v porovnávání jejich skutečného chování s chováním žádoucím - normovaným.



Celkově tedy můžeme shrnout, že kontrola je

- ❖ nejobecnější řídicí funkcí, řídicí činností,
- ❖ zvláštním druhem činnosti, mající samostatnou a jednotnou náplň,
- ❖ specifická forma získávání informací,
- ❖ činnost spočívající ve zjišťování a porovnávání skutečnosti a záměru včetně vyhodnocení příčin,
- ❖ činnost realizovaná vlastními řídicími orgány

Kontrola ve veřejné správě

- ✓ jednou ze záruk zákonnosti ve veřejné správě
- ✓ Kontrola je nedílnou součástí každé řídicí činnosti
- ✓ Realizuje se v řídicích vztazích
- ✓ Spolupodílí se na dosahování cílů

KONTROLA ve veřejné správě sleduje dodržování účelnosti a hospodárnosti

KONTROLA VE FP



Druhy kontrol

- podle rozsahu- komplexní
 - dílčí
- množství jevů - globální
 - individuální
- - koncepční
 - operativní
- - vnější
 - vnitřní

Druhy kontrol

- z hlediska získávání informací- přímá
 - nepřímá
- z hlediska časového- předběžná
 - průběžná
 - následná
- - soustavná
 - občasná
- - formální
 - věcná

Finanční kontrola

okruh činností, které spočívají ve zkoumání

- 1) Souladu předpokládaného a skutečného stavu
- 2) Průběhu obecných jevů
- 3) Činnosti spočívající v řízení společenských procesů
- 4) Sbírání informací a jejich hodnocení

Vyjádřených prostřednictvím peněžních jednotek

KONTROLA KORUNOU



PRAMENY

- *Směrnice Rady 77/388/EHS, ve znění směrnice Rady 91/680/EHS*
- *Ústavní zákon č. 1/1993 Sb., Ústava České republiky.*
- *Usnesení předsednictva ČNR č. 2/1993 Sb., o vyhlášení Listiny základních práv a svobod, ve znění pozdějších předpisů.*
- *Zákon č. 320/2001 Sb., o finanční kontrole ve veřejné správě a o změně některých zákonů (zákon o finanční kontrole), ve znění pozdějších předpisů.*

Prameny

- *Zákon č. 218/2000 Sb., o rozpočtových pravidlech a o změně některých souvisejících zákonů (rozpočtová pravidla), ve znění pozdějších předpisů*
- *Zákon č. 250/2000 Sb., o rozpočtových pravidlech územních rozpočtů, ve znění pozdějších předpisů.*

PRAMENY

- *Zákon č. 77/1997 Sb., o státním podniku, ve znění pozdějších předpisů.*
- *Zákon č. 166/1993 Sb., o Nejvyšším kontrolním úřadu, ve znění pozdějších předpisů.*
- *Zákon č. 131/2000 Sb., o hlavním městě Praze, ve znění pozdějších předpisů.*
- *Zákon č. 552/1991 Sb., o státní kontrole, ve znění pozdějších předpisů.*

Finanční kontrola ve veřejné správě

- Na základě zákona č. 320/2001 Sb.,

V rámci FP jde o kontrolu uskutečňování finančně právních vztahů souvisejících s

- Tvorbou
- Rozdělováním
- Používáním

veřejných peněžních fondů



Zákon o finanční kontrole

- Vznikl se společenskými změnami po roce 1989+ vstup ČR do EU
- *Zákon o Státní kontrole* - hospodaření s finančními prostředky, *neupravuje ale podřízenost a nadřízenost orgánů veř. správy*
- *Zákon o NKÚ* –kontrola hospodaření se státním majetkem, ko.plnění rozpočtu, *ale neobsahuje výkonné pravomoci*

Zákon o finanční kontrole

- Na základě vstupu ČR do EU musel být vypracován kontrolní mechanismus odpovídající Evropským standardům
- Zákon respektuje zásady obsažené ve směrnici INTOSAI=mezinárodní organizace nejvyšších kontrolních systémů
- Obecné podmínky EU- využití finančních prostředků efektivně, účelně, hospodárně!

SUBJEKTY KONTROLY

- OPRÁVNĚNÉ - Stát – zastoupený orgány veřejné správy a územní samosprávy

Kontrolní orgány

- POVINNÉ – Kontrolované osoby

- orgány veřejné správy
- fyzické osoby
- právnické osoby
- zahraniční právnická či fyzická osoba, podnikající v ČR

Žadatelé o veřejnou finanční podporu



SUBJEKTY KONTROLY

Orgány veřejné správy

- ministerstva,
- jiné správní úřady,
- organizační složky státu, která jsou účetní jednotkou ,
- státní příspěvkové organizace,
- státní fondy,
- územní samosprávné celky,

SUBJEKTY KONTROLY

- městské části hlavního města Prahy,
- příspěvkové organizace územního samosprávného celku nebo městských částí hlavního města Prahy
- jiné právnické osoby zřízené k plnění úkolů veřejné správy například zdravotní pojišťovny
- nebo právnické osoby, které hospodaří s veřejnými prostředky, například resortní, oborové.

Orgán veřejné správy

- Za orgán veřejné správy můžeme považovat všechny účetní jednotky hospodařící s veřejnými peněžními prostředky.
- Za orgán veřejné správy jedná osoba nebo orgán oprávněný jednat jménem státu, územního samosprávného celku nebo právnické osoby



Vedoucí orgánu veřejné správy

- v kraji je to ředitel krajského úřadu
- v obci starosta obce
- ve statutárních městech primátor
v hlavním městě Praze ředitel Magistrátu
hlavního města Prahy

označujeme ho jako

„vedoucí orgánu veřejné správy“



Osoby třetí

- Kontroly se mohou zúčastňovat také tzv. ***osoby třetí*** - právnická nebo fyzická osoba podílející se na dodávkách zboží nebo služeb hrazených z veřejných výdajů nebo z veřejné finanční podpory a označujeme je jako *osoby povinné spolupůsobit při výkonu finanční kontroly.*

Osoby třetí

Jsou to ***dodavatelé služby nebo zboží, u kterých se prověřují dokumenty, doklady spojené s aktivitami kontrolovaných osob***, financovaných plně nebo zčásti z veřejných peněžních prostředků ve formě ***veřejné finanční podpory***. Tyto osoby mají obdobné postavení v rámci kontroly jako osoby kontrolované.

PŘEDMĚT KONTROLY

- uspořádání a rozsah finanční kontroly vykonávané mezi orgány veřejné správy navzájem,
- mezi orgány veřejné správy a žadateli nebo příjemci veřejné finanční podpory,
- Kontrola uvnitř orgánů veřejné správy,
- kontrola státního podniku, kterou vykonává ministerstvo, jež plní jménem státu funkci jeho zakladatele.
- kontrola Pozemkového fondu České republiky

PŘEDMĚT KONTROLY

- veřejné finance
- veřejné prostředky
- veřejná finanční podpora

Veřejné finance

Veřejné finance tvoří veřejné příjmy, které jsou příjmy státu nebo právnické osoby tzn. orgánu veřejné správy a veřejné výdaje. Veřejnými výdaji jsou výdaje vynaložené ze státního rozpočtu, z rozpočtů územních samosprávných celků, z jiných peněžních fondů státu, územního samosprávného celku nebo jiných právnických osob (orgán veřejné správy),

Veřejné prostředky

- **Veřejnými prostředky** jsou veřejné finance, věci, majetková práva a jiné majetkové hodnoty patřící státu nebo jiné právnické osobě (orgánu veřejné správy). Do tohoto pojmu zahrnujeme i autorská práva, průmyslová, know-how, programové vybavení a hospodaření s hmotnými rezervami.



Veřejná finanční podpora

- **Veřejná finanční podpora** je dotace, příspěvky, návratné finanční výpomoci a další prostředky poskytnuté ze státního rozpočtu, z rozpočtu územního samosprávného celku nebo z rozpočtu jiných právnických osob (orgánu veřejné správy), státního fondu, státních finančních aktiv, dále státní záruky, finanční podpora poskytnutá formou slevy na daních i formou osvobození od cla, prostředky poskytnuté z Národního fondu a jiné prostředky ze zahraničí poskytnuté na základě mezinárodních smluv nebo k plnění úkolů veřejné správy.

FINANČNÍ OPERACE

- Pro nakládání s těmito prostředky hovoříme o *finančních operacích*, kde je nutné aby byly v souladu s právními předpisy a je zapotřebí dodržovat jistá pravidla, a také aby bylo dosaženo optimálního vztahu mezi
 - hospodárností
 - účelností
 - efektivností

Kontrolní systémy - typy kontrol

- 1.) systém finanční kontroly vykonávané kontrolními orgány
- 2.) systém finanční kontroly vykonávané podle mezinárodních smluv
- 3.) vnitřní kontrolní systém v orgánech veřejné správy.



Veřejnosprávní kontrola

1.) *system finanční kontroly vykonávané kontrolními orgány, který v sobě zahrnuje finanční kontrolu skutečností rozhodných pro hospodaření s veřejnými prostředky zejména při vynakládání veřejných výdajů včetně veřejné finanční podpory.*

Tento typ kontroly je veřejnosprávní kontrolou.

Kontrola na základě mezinárodních smluv

2.) *system finanční kontroly vykonávané podle mezinárodních smluv, který v sobě zahrnuje finanční kontrolu zahraničních prostředků vykonávanou mezinárodními organizacemi podle vyhlášených mezinárodních smluv, kterými je Česká republika vázána.*



Vnitřní kontrola

3.) *vnitřní kontrolní systém v orgánech veřejné správy*. Tento systém zahrnuje dva kontrolní mechanismy:

1. *řídící kontrolu*
2. *interní audit*



Řídící kontrola

- finanční kontrolu zajišťovanou odpovědnými vedoucími zaměstnanci jako součást vnitřního řízení orgánu veřejné správy při přípravě operací před jejich schválením, při průběžném sledování uskutečňovaných operací až do jejich konečného vypořádání a vyúčtování a následném prověření vybraných operací v rámci hodnocení dosažených výsledků a správnosti hospodaření

Interní audit

organizačně oddělené a funkčně nezávislé přezkoumávání a vyhodnocování přiměřenosti a účinnosti řídicí kontroly, včetně prověřování správnosti vybraných operací.



Působnost veřejnosprávní kontroly

1.) MF

2.) Správci kapitol státního rozpočtu

3.) Územní samosprávné celky



Působnost veřejnosprávní kontroly

- 1.) MF- metodicky řídí a koordinuje,
- harmonizační jednotka
 - zřizuje útvar pod ministerstvem
- organizační složky státu
 - Státní fondy
 - Ostatní státní organizace
 - Poskytovatele veřejné finanční podpory
 - Žadatele o veřejnou finanční podporu

Působnost veřejnosprávní kontroly

2.) Správci kapitol státního rozpočtu

- KO svého hospodaření
- Ko hospodaření organizačních složek státu a příspěvkových organizací 1x za rok hodnotí
- Poskytovatele veřejné finanční podpory – KO u příjemce

Působnost veřejnosprávní kontroly

3.) Územní samosprávné celky

- Příspěvkové organizace ve své působnosti
- U žadatelů o veřejnou finanční výpomoc nebo příjemců
- Zajistí kontrolu vnitřní svoji, organizačních složek a příspěvkových organizací



VNITŘNÍ KONTROLNÍ SYSTÉM

- Řídící kontrola – vyhodnocuje údaje o hospodaření s veřejnými prostředky, zajišťuje soulad s právními předpisy, přijímá opatření.
- Interní audit- funkčně nezávislý útvar, objektivně přezkoumává a vyhodnocuje operace a doporučuje zdokonalení vnitřního kontrolního systému



Řídící kontrola

1. Předběžná
2. Průběžná
3. Následná



Předběžná kontrola

- Vedoucí orgánu veř. správy-
příkazce operace (starosta)
- Vedoucí zaměstnanec útvaru
odpovídající za správu rozpočtu-
správce rozpočtu (místostarosta)
- Vedoucí zaměstnanec orgánu útvaru
odpovídající za účetnictví-
hlavní účetní (místostarosta)

Průběžná a následná řídicí kontrola

Tyto kontroly zajišťují přímé uskutečňování operací, kde se posuzuje, zda plánované a připravované operace odpovídají stanoveným úkolům veřejné správy, zda jsou v souladu s právními předpisy, rozpočty, programy, projekty a uzavřenými smlouvami.



Útvar interního auditu

- Pro tento účel jim interní audit poskytuje :
- analýzy,
- hodnocení,
- doporučení,
- konzultace,
- informace o posuzovaných činnostech.



