

# Inflace

*Ing. Dagmar Palatová*

# Inflace - pojmy

---

- *inflace*
  - *makroekonomická nerovnováha, která se projevuje růstem cenové hladiny*
  - *růst peněžní zásoby v ekonomice*
  - *růst cenové hladiny*
- *dezinflace*
- *deflace*
- *cenová stabilita*

# Typy inflace dle rychlosti



- *mírná (plíživá) - do 10 %*
- *pádivá - desítky až stovky procent*
- *hyperinflace - tisíce procent a víc*

# Příklady hyperinflace

Řím - Dioklecián (301 - edikt o cenách)

Francie

John Law (1719)

Francouzská revoluce (1789-1795)

USA - státy Konfederace (1861-1865)

období po 1. světové válce

Německo (1920-1923) 3,25 mil %

Rusko (1921-1924) 213 %

Rakousko (1921-1922) 134 %

Polsko (1922-1924) 275 %

Maďarsko (1922-1924) 98 %

období po 2. světové válce

1. Řecko (1943-1944) 8,55 mld %

2. Maďarsko (1945-1946) 4,19 kvintilion %

Čína (1949-1950)

Latinská Amerika

1. Argentina (Austral Plan 1985)

2. Brazílie (The Cruzado Plan 1986)

3. Chile

4. Bolívie

5. Peru (Alan Garcia's inflation)

Východní Evropa

1. Polsko

2. Rusko (1989-1994)

3. Ukrajina

4. Jugoslávie (1993-1994)

# Typy inflace dle podnětu

- *poptávková inflace*
  - *růst státních výdajů*
  - *expanze úvěrů*
  - *nárazové použití úspor domácností a firem*
  - *příliv zahraničního kapitálu*
- *nabídková (nákladová) inflace*
  - *růst cen základních surovin*
  - *růst mezd*
  - *politické události*
  - *importovaná inflace*
  - *zvýšení nepřímých daní*

# Další typy inflace



- *zjevná vs. skrytá inflace*
- *potlačená inflace*
- *očekávaná vs. neočekávaná inflace*

# Měření inflace



- *cenové indexy*
  - *index spotřebních cen*
  - *index cen výrobců*
- *deflátor HDP*
- *(parita kupní síly)*

# Složení spotřebního koše ČR

| Název                                | 1999   | 2005   |
|--------------------------------------|--------|--------|
| Potraviny a nealkoholické nápoje     | 19,8%  | 16,3%  |
| Alkoholické nápoje, tabák            | 7,9%   | 8,2%   |
| Odívání a obuv                       | 5,7%   | 5,2%   |
| Bydlení, voda, energie, paliva       | 23,6%  | 24,8%  |
| Bytové vybavení, zařízení domácnosti | 6,8%   | 5,8%   |
| Zdraví                               | 1,4%   | 1,8%   |
| Doprava                              | 10,1%  | 11,4%  |
| Pošty a telekomunikace               | 2,3%   | 3,9%   |
| Rekreace a kultura                   | 9,6%   | 9,9%   |
| Vzdělávání                           | 0,5%   | 0,6%   |
| Stravování a ubytování               | 7,4%   | 5,8%   |
| Ostatní zboží a služby               | 4,9%   | 6,3%   |
| CELKEM                               | 100,0% | 100,0% |



# Potraviny a nealkoholické nápoje

## 1. potraviny

### 1. pekárenské výrobky, obiloviny

#### 1. chléb

1. chléb konzumní kmínový 1 kg

2. pečivo pšenično-žitné 1 kg

#### 2. pečivo běžné

#### 3. pečivo jemné

1. kobliha cukrářská 10 ks

2. ...

#### 4. pečivo trvanlivé

5. ...

#### 2. maso

#### 3. ryby

#### 4. mléko, sýry, vejce

5. ...

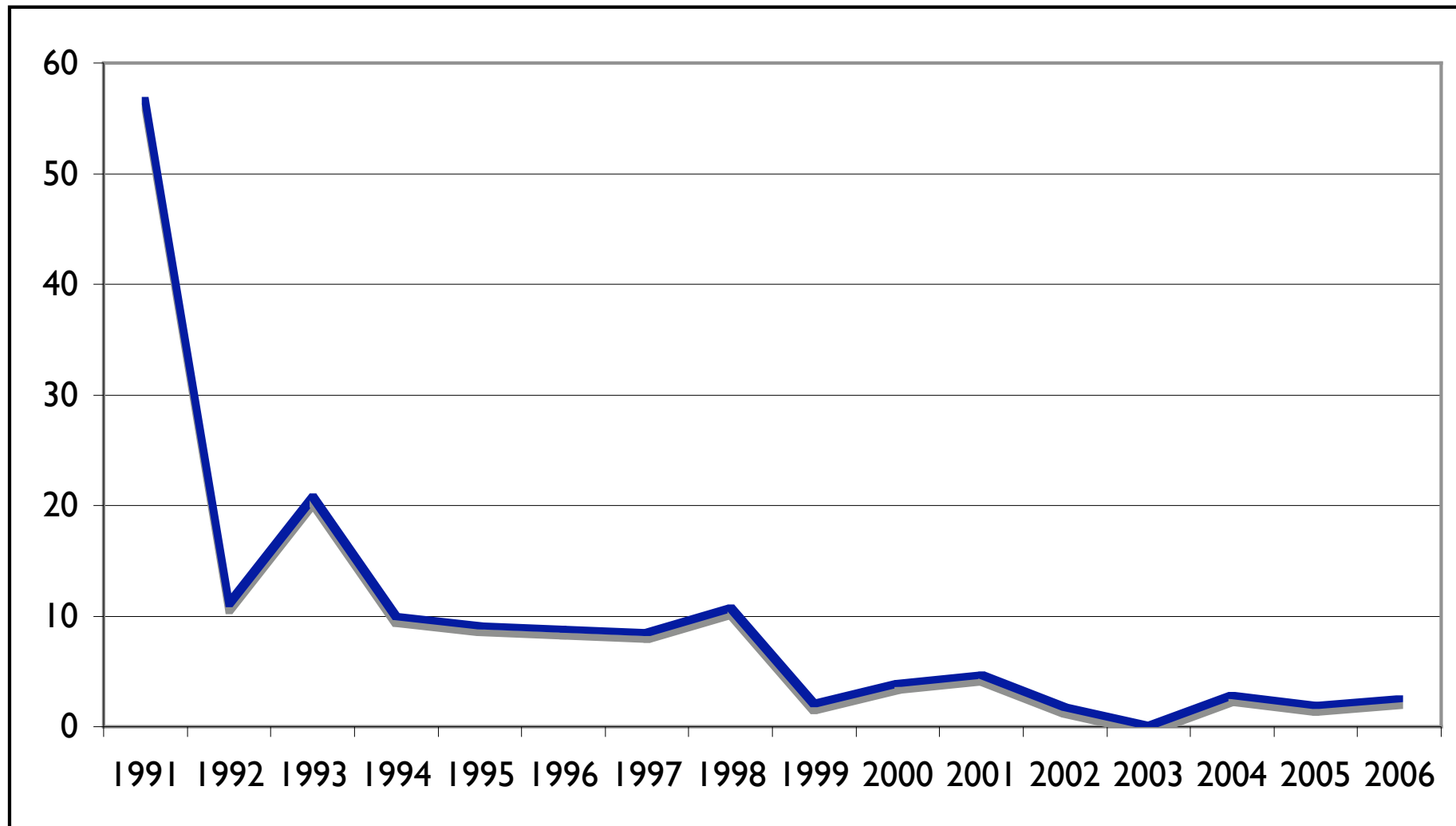
## 2. nealkoholické nápoje

# Další cenové indexy



- *Indexy cen stavebních prací a stavebních objektů*
- *Indexy cen průmyslových výrobců*
- *Indexy cen zemědělských výrobců*
- *Indexy cen tržních služeb v produkční sféře*

# Míra inflace r/r v %



# Vývoj inflace v ČR

|      | Míra inflace<br>(spotř. ceny) | Ceny<br>průmyslových<br>výrobců | Ceny<br>stavebních<br>prací | Ceny tržních<br>služeb | Ceny<br>zemědělských<br>výrobců | Ceny vývozu<br>zboží | Ceny dovozu<br>zboží |
|------|-------------------------------|---------------------------------|-----------------------------|------------------------|---------------------------------|----------------------|----------------------|
| 1993 | 20.8                          | 9.2                             | 25.9                        | .                      | 8.4                             | 4                    | -0.7                 |
| 1994 | 10                            | 5.3                             | 13.9                        | .                      | 4.7                             | 4.6                  | -1                   |
| 1995 | 9.1                           | 7.6                             | 10.6                        | 17.6                   | 7.6                             | 7.3                  | 5.7                  |
| 1996 | 8.8                           | 4.8                             | 11.3                        | 12.7                   | 8.3                             | 1                    | 1.4                  |
| 1997 | 8.5                           | 4.9                             | 11.3                        | 10.9                   | 2.9                             | 5.2                  | 5.1                  |
| 1998 | 10.7                          | 4.9                             | 9.3                         | 8.8                    | 2.3                             | 4.3                  | -2.7                 |
| 1999 | 2.1                           | 1                               | 4.8                         | 4.1                    | -11.7                           | -0.9                 | 1.8                  |
| 2000 | 3.9                           | 4.9                             | 4.1                         | 3.4                    | 9.2                             | 6.3                  | 12                   |
| 2001 | 4.7                           | 2.9                             | 4                           | 3.9                    | 8.4                             | 0.4                  | -1.5                 |
| 2002 | 1.8                           | -0.5                            | 2.7                         | 3.2                    | -9.5                            | -6.7                 | -8.5                 |
| 2003 | 0.1                           | -0.3                            | 2.2                         | 1.6                    | -2.9                            | 0.9                  | -0.3                 |
| 2004 | 2.8                           | 5.7                             | 3.7                         | 2.3                    | 8.1                             | 3.7                  | 1.6                  |
| 2005 | 1.9                           | 3                               | 3                           | -0.3                   | -9.4                            | -1.5                 | -0.5                 |
| 2006 | 2.5                           | 1.6                             | 2.9                         | 3.3                    | 1.1                             | -1.2                 | 0.3                  |

# Cílování inflace

- v ČR provádí ČNB
- důležitá součást hospodářské politiky

| pro rok | ve výši     | plnění k měsíci | stanoven      |
|---------|-------------|-----------------|---------------|
| 1998    | 5,5 - 6,5 % | prosinec 1998   | prosinec 1997 |
| 1999    | 4 - 5 %     | prosinec 1999   | listopad 1998 |
| 2000    | 3,5 - 5,5 % | prosinec 2000   | prosinec 1997 |
| 2001    | 2 - 4 %     | prosinec 2001   | duben 2000    |
| 2005    | 1 - 3 %     | prosinec 2005   | duben 1999    |

# Důsledky inflace

---

- zdroj nestability a nejistoty
- zkracování časového horizontu rozhodování ekonomických subjektů
- snižování kvality informací
- kolísání měnových kurzů
- deformace danového systému
- přerozdělení důchodů
- “náklady ošoupaných podrážek”

# Inflace a EU



- *Maastrichtské kritérium*
- *zavedení eura ve 12 členských zemích*
- *problém Litva*

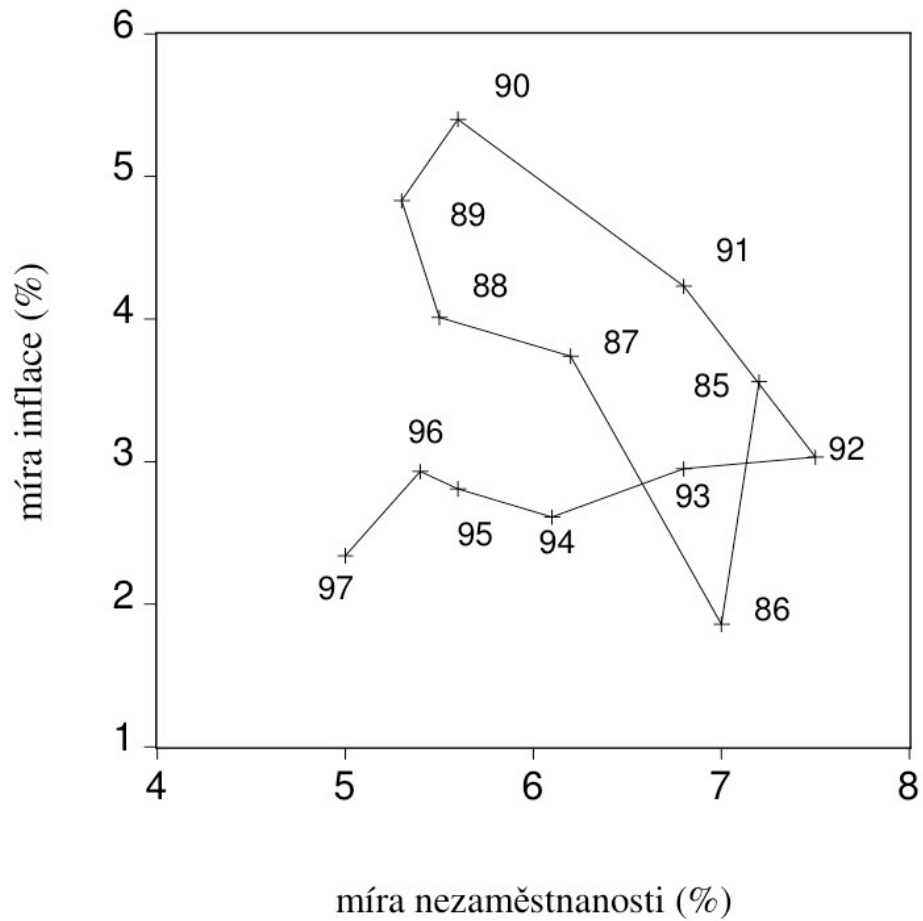
# Vztah nezaměstnanosti a inflace



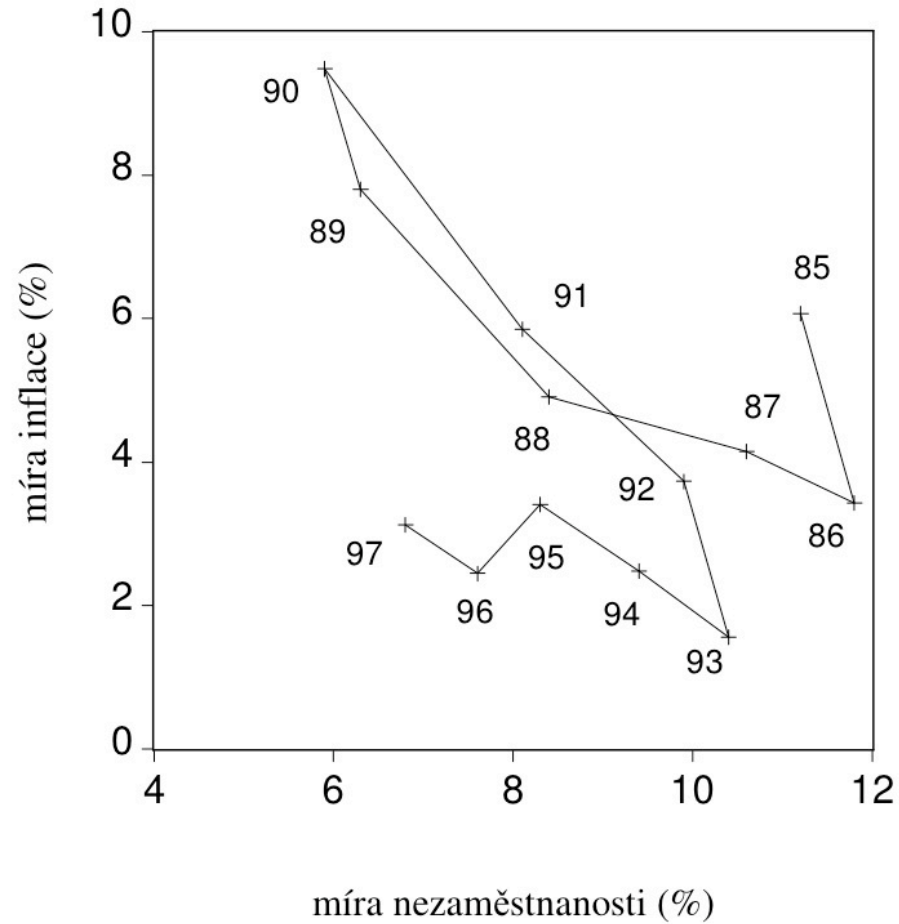
- *Phillipsova křivka*



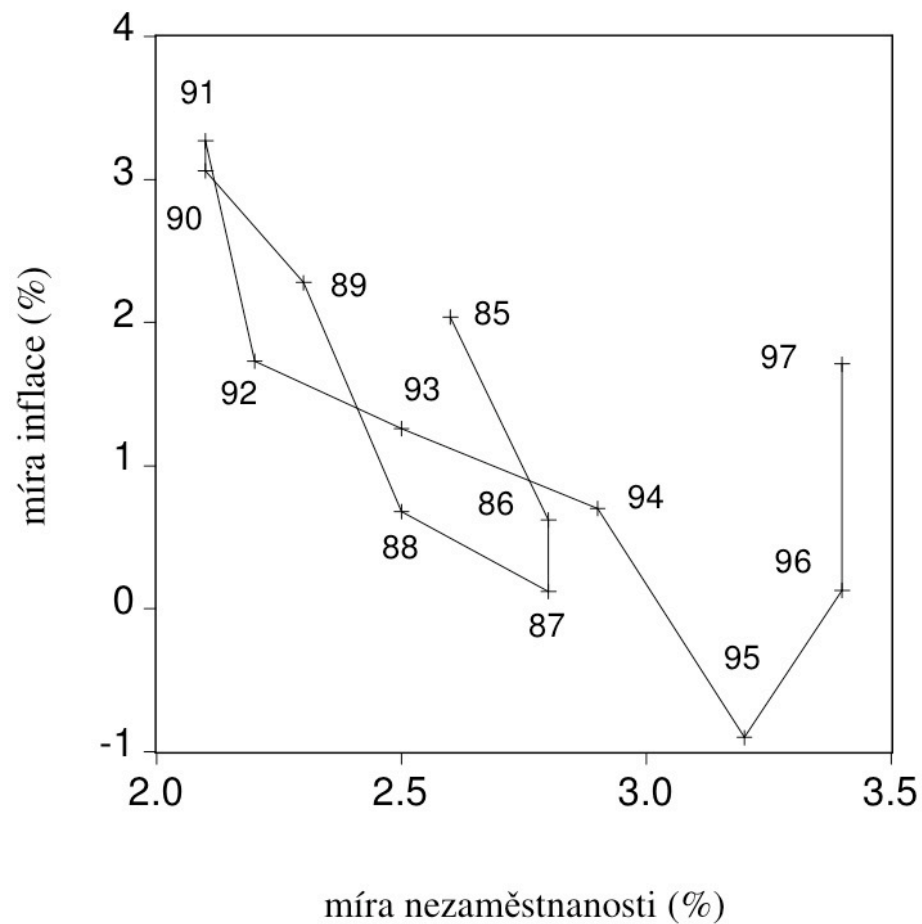
# Phillipsova křivka v USA (1985 - 1997)



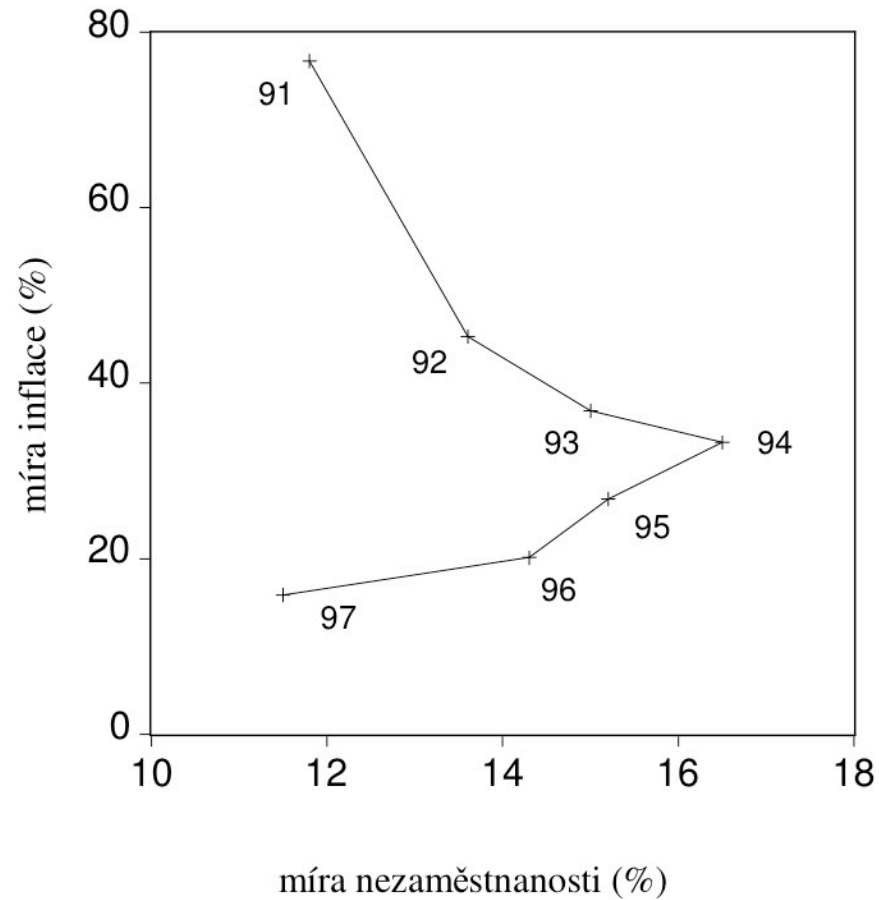
# Phillipsova křivka ve Velké Británii (1985- 1997)



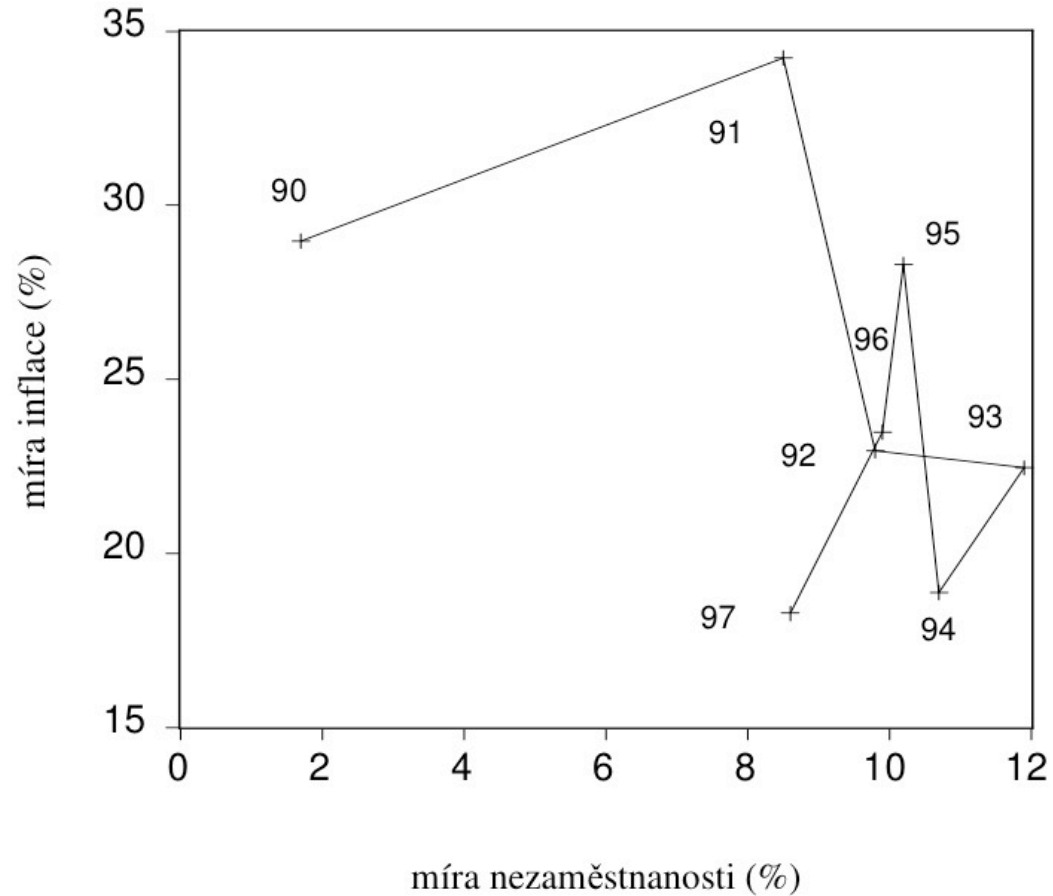
# Phillipsova křivka v Japonsku (1985 - 1997)



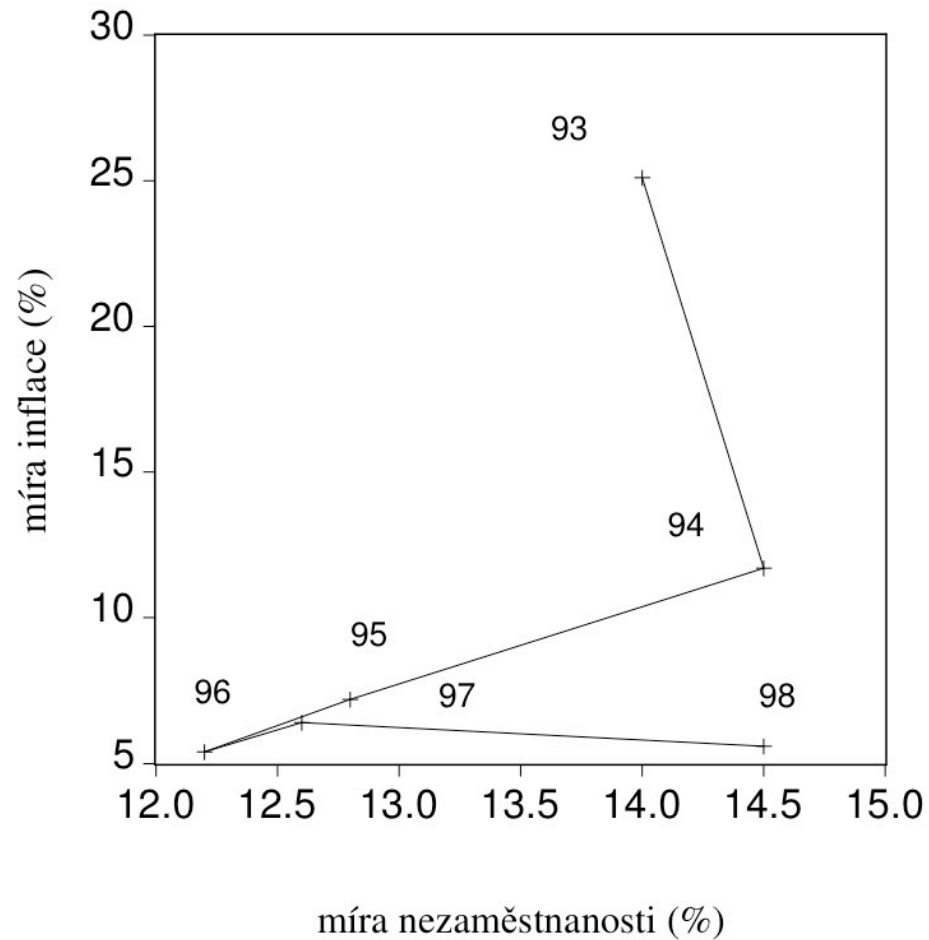
# Phillipsova křivka v Polsku (1991 - 1997)



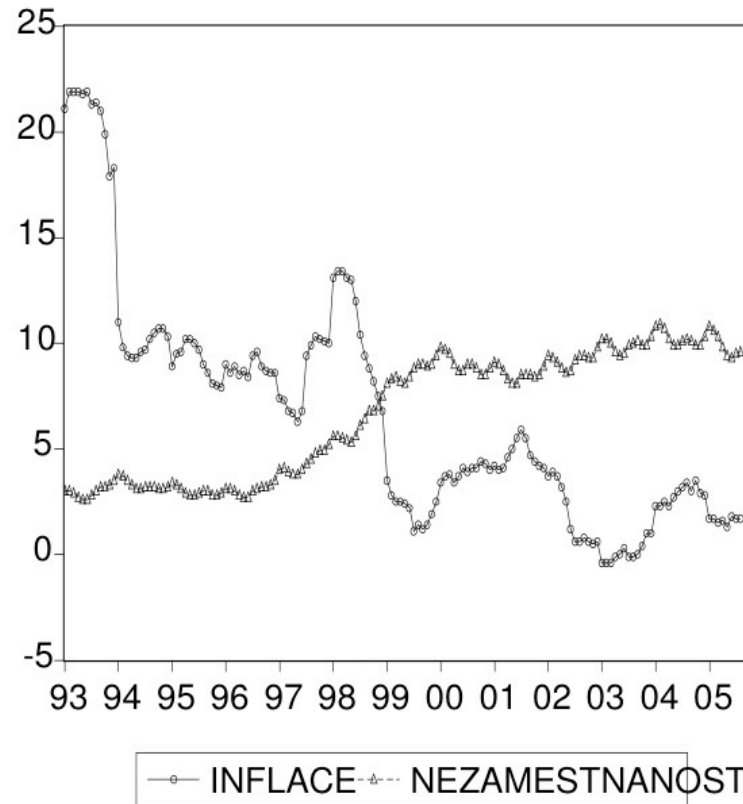
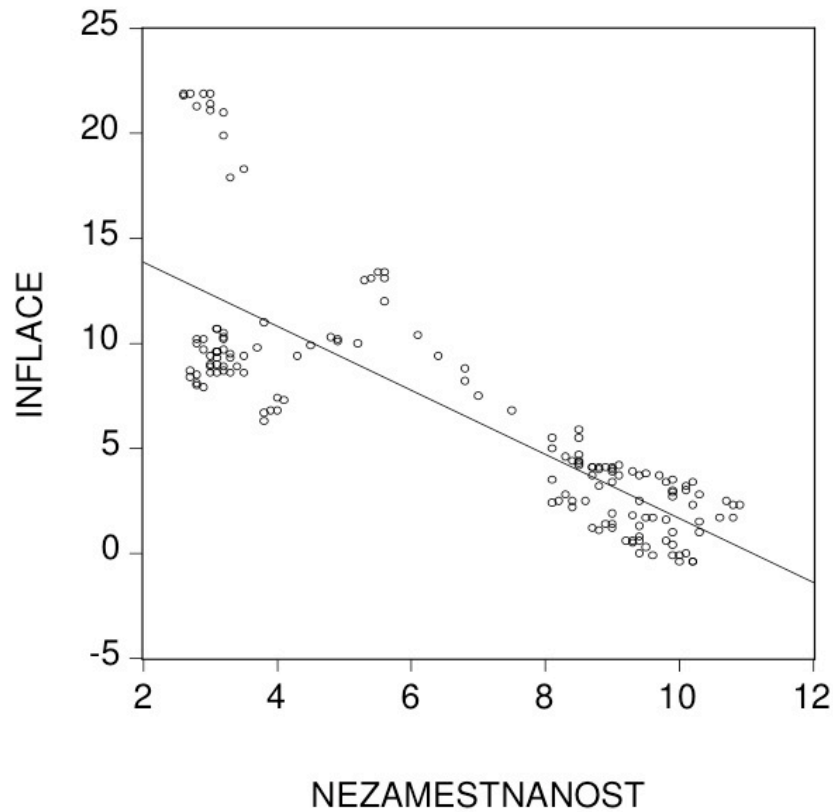
# Phillipsova křivka v Maďarsku (1990 – 1997)



# Phillipsova křivka na Slovensku (1993 - 1998)



# Phillipsova křivka v ČR (1993 – 2005)



Děkuji za pozornost 😊

