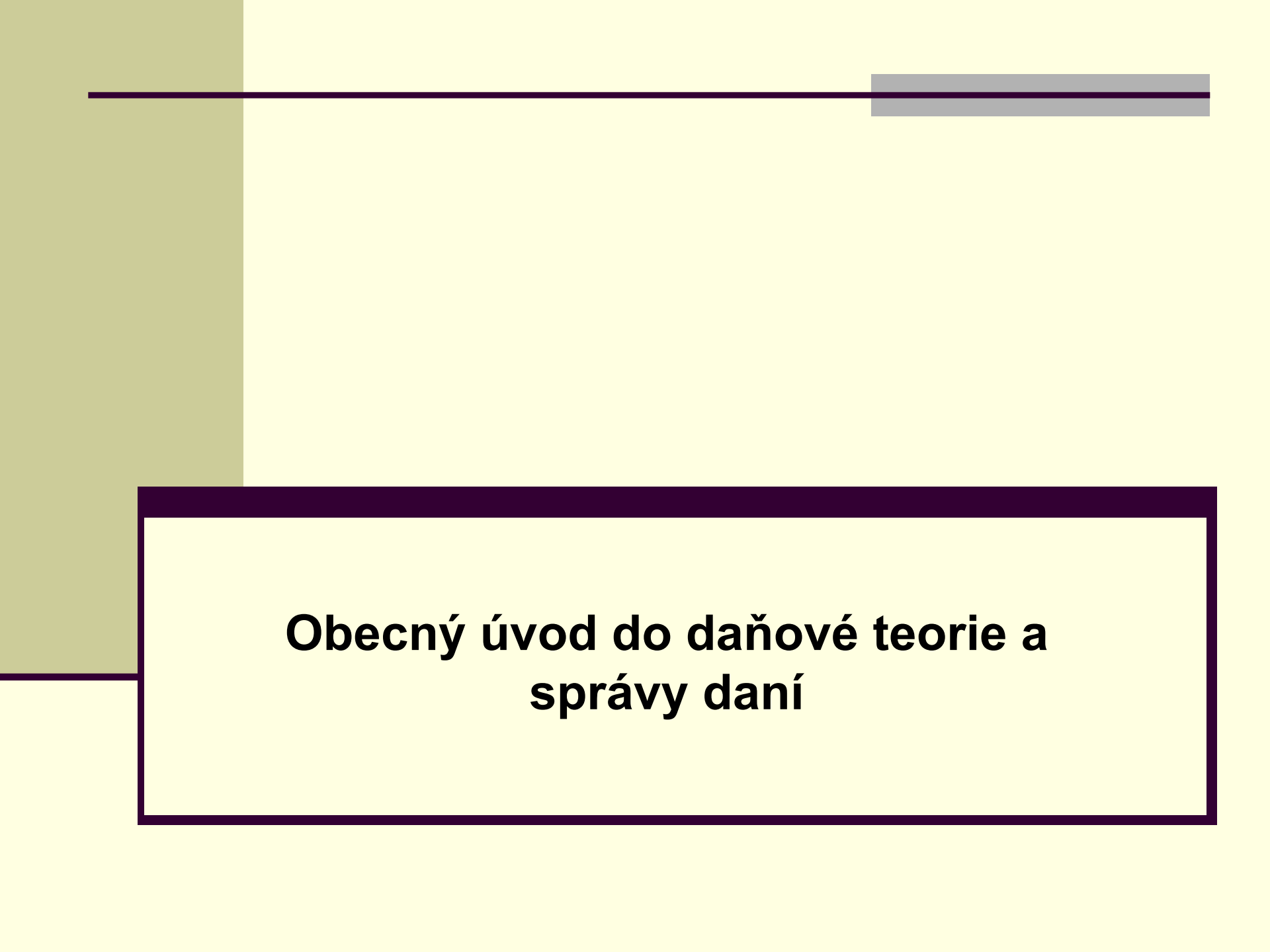


Daňová teorie

Dana.Sramkova@law.muni.cz

**Katedra finančního práva a národního
hospodářství**

(zpracováno za využití podkladů dr. Petra Mrkývky)



Obecný úvod do daňové teorie a správy daní

Pojem daň

- V ekonomickém smyslu
- V právním smyslu
- Ve smyslu legislativní zkratky

Daň v ekonomickém smyslu

- povinná, zákonem předem sazbou stanovená částka, kterou se více méně pravidelně odčerpává na nenávratném principu část nominálního důchodu ekonomického subjektu ve prospěch veřejného peněžního fondu.

Daň v právním smyslu

- legální definice chybí
- *Doktrinární*: (Matureva definice) majetkové plnění ve prospěch veřejného peněžního fondu, stanovené autoritativně zákonem, pokud to není plnění uložené na základě soukromoprávní normy nebo jako sankce pro chování odporující právnímu řádu

Daň ve smyslu legislativní zkratky

§ 1 odst. 1 ZSDP: daně, poplatky, odvody, zálohy na ně, odvody za porušení rozpočtové kázně, pokud jsou příjmem státního rozpočtu (včetně příjmů státních finančních aktiv nebo rezervních fondů organizačních složek státu), rozpočtů územních samosprávných celků, státních fondů nebo Národního fondu

- § 2 odst. 3 DŘ:
- peněžité plnění, které zákon označuje jako daň, clo nebo poplatek,
- peněžité plnění, pokud zákon stanoví, že se při jeho správě postupuje podle DŘ,
- peněžité plnění v rámci dělené správy,
- Daň *sensu largo*: + daňový odpočet, daňová ztráta, jiný způsob zdanění, příslušenství daně

KONSTRUKČNÍ PRVKY DANĚ

```
graph TD; A[KONSTRUKČNÍ PRVKY DANĚ] --- B[SUBJEKT]; A --- C[OBJEKT]; A --- D[ZÁKLAD]; A --- E[SAZBA]; A --- F[KOREKČNÍ PRVKY]; A --- G[INKASNÍ PODMÍNKY]; A --- H[SPRÁVCE DANĚ]; A --- I[ROZPOČTOVÉ URČENÍ DANĚ];
```

SUBJEKT

OBJEKT

ZÁKLAD

SAZBA

KOREKČNÍ PRVKY

INKASNÍ PODMÍNKY

SPRÁVCE DANĚ

ROZPOČTOVÉ URČENÍ DANĚ

Daňová soustava ČR - principy

- Harmonizace se standardy EU
- Realizace finanční politiky státu
- Spravedlnosti
- Daňové elasticity
- Únosné administrativy
- Psychologické principy

Složky daňové soustavy

- Daně důchodové
- Daně majetkové
- Daně transferové (ze soukromoprávních úkonů zakládajících přechod či převod vlastnictví)
- Daně ze spotřeby (obratu)

AD Důchodové daně

- Daň z příjmů fyzických osob
- Daň z příjmů právnických osob

- *Správce: ÚFO*

Majetkové daně

- Daň z nemovitosti
- Daň silniční
- *Správce: ÚFO*

Transferové daně

- Daň dědická
- Daň darovací
- Daň z převodu nemovitostí

- *Správce: ÚFO*

Daně ze spotřeby (obratu)

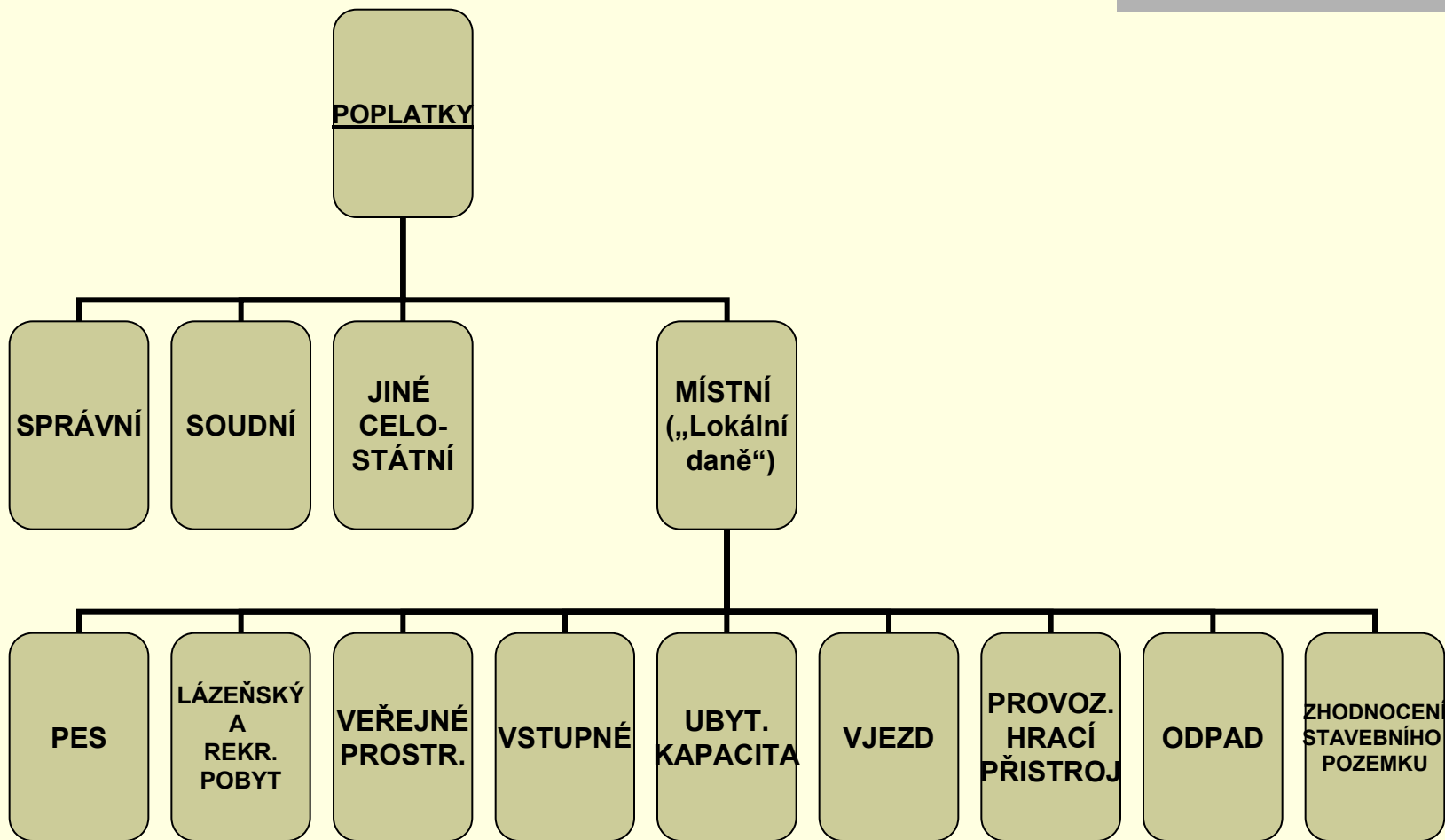
- Daň z přidané hodnoty:
 - v tuzemském obratu
 - *Správce: ÚFO*

 - při dovozu a vývozu
 - *Správce: orgány Celní správy ČR*
- Spotřební a energetické („ekologické“) daně:
 - Daň z minerálních olejů
 - Daň z piva
 - Daň z vína
 - Daň z lihu a lihovin
 - Daň z tabákových výrobků
 - Daň ze zemního plynu
 - Daň z pevných paliv
 - Daň z elektřiny
 - *Správce: orgány Celní správy ČR*

Poplatky

- Ekonomické pojetí: povinná, zákonem předem **sazebníkem** stanovená částka, kterou se více méně **nepravidelně** odčerpává na **částečně** návratném, **ekvivaletním**, principu část nominálního důchodu ekonomického subjektu ve prospěch veřejného peněžního fondu.
- Legální definice – chybí
- Majetkové plnění ve prospěch veřejného peněžního fondu, stanovené autoritativně zákonem za poskytnutí veřejného statku orgánem veřejné moci nebo subjektem, na který byl výkon veřejné moci delegován, pokud to není plnění uložené na základě soukromoprávní normy.
- Funková definice: poplatky jsou dávky, které vybírají se u příležitosti, kde vyvolává se osobou soukromou určitý úkon úřední, a slouží jako úplata a náhrada nákladu, touto činností jednotlivce způsobeného

Soustava poplatků v ČR



BERNÍ PRÁVO (daňové právo)

- **DEFINICE *Maturova***
- **Berní právo je soubor norem, jimiž se upravují povinnosti, související s takovým majetkovým plněním, jež je ukládáno právnímu subjektu autoritativně, ale není ani plněním spočívajícím na normě soukromoprávní ani na normě sankční.**

- **DEFINICE *brněnská***
- **Berní právo je souborem právních norem obsahujících právní regulaci společenských vztahů, jejichž objektem jsou daně ve smyslu legislativní zkratky „daň“.**

- **DEFINICE *Etelova***
- **Berní právo je právní regulací daňového systému *sensu largo*.**

Správa daní

ve funkčním smyslu

součást konglomerátu činností veřejné správy

obecné principy veřejné správy (správní řád)

obecné principy správy daní (ZSDP)

Zvláštní správa daní (k jednotlivým „daním“)

Soubor oprávnění a povinností obecně definovaný v § 1 odst. 2 ZSDP

Správa daní v organizačním smyslu

Správci daní

Ministerstvo financí

Celní správa ČR Generální ředitelství cel

celní ředitelství

celní úřady

územní finanční orgány

finanční ředitelství

finanční úřady

jiné správní úřady a jim na roveň postavené složky nebo osoby
(správní poplatky)

obce a orgány obcí
(správní poplatky a místní poplatky)

soudy
(soudní poplatky)