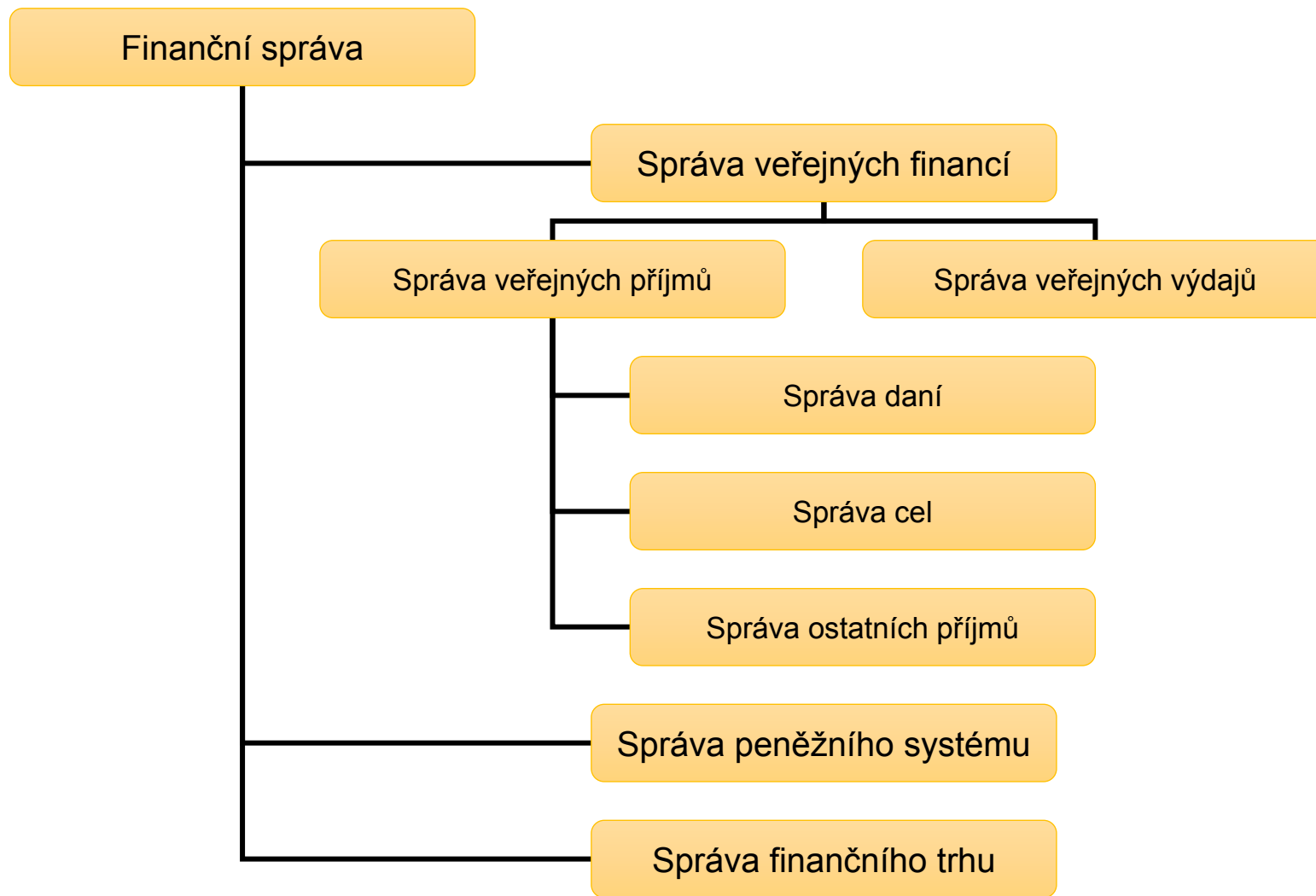


3. Modely fungování a organizace finanční správy

- věcné principy
- teritoriální principy
- koncentrace x dekoncentrace
- centralizace x decentralizace
- duální správa
- dělená správa
- organizační x funkční

Věcný princip organizace finanční správy

- Současná finanční správa v ČR není organizována na principu koncentrace a centralizace
- Rezortní správa financí
- Speciální finanční správa – institucionalizované veřejné peněžní fondy



Teritoriální principy

- Centrální finanční správa – MF, ČNB
- Administrativní členění státu – obec, okres, kraj (1960)
- Obvody podle systému územních samosprávných celků – obec (typ), VÚSC
- Vlastní obvody podle potřeb FS
- Kombinovaný systém teritoriální a funkční (pobočky ČNB)

Koncentrace x dekoncentrace

- Relativní
- Koncentrace v systému národních výborů
- Dekoncentrace – vytváření speciálních orgánů k výkonu finanční správy
- Tendence dílčí koncentrace – specializace – specializované a odvolací fin. ředitelství

Centralizace x decentralizace

Centralizovaná finanční správa – pobočky

- ČNB
- Fondy

Decentralizace – fiskální federalismus

- Správa státních financí
- Správa financí územních samospráv
- Správa financí profesních (zájmových) veřejných korporací

Duální správa

- Správa vykonávaná dvěma orgány finanční správy bez vzájemného vrchnostenského vztahu
- Určující kritérium působnosti/příslušnosti: charakter (statut) adresáta FS
- Příklady: **devizové orgány** – MF, ČNB
 FSČR: obecné FÚ,
 Specializovaný FÚ

Dělená správa – funkční princip

- §§ 161-162 Daňového řádu
- Procesně dělená správa
- Institucionálně dělená správa

Nalézací řízení



Inkasní správa



Vymáhání