

Podmínky výkonu činnosti v pojišťovnictví a dohled ČNB

Robert Šimek

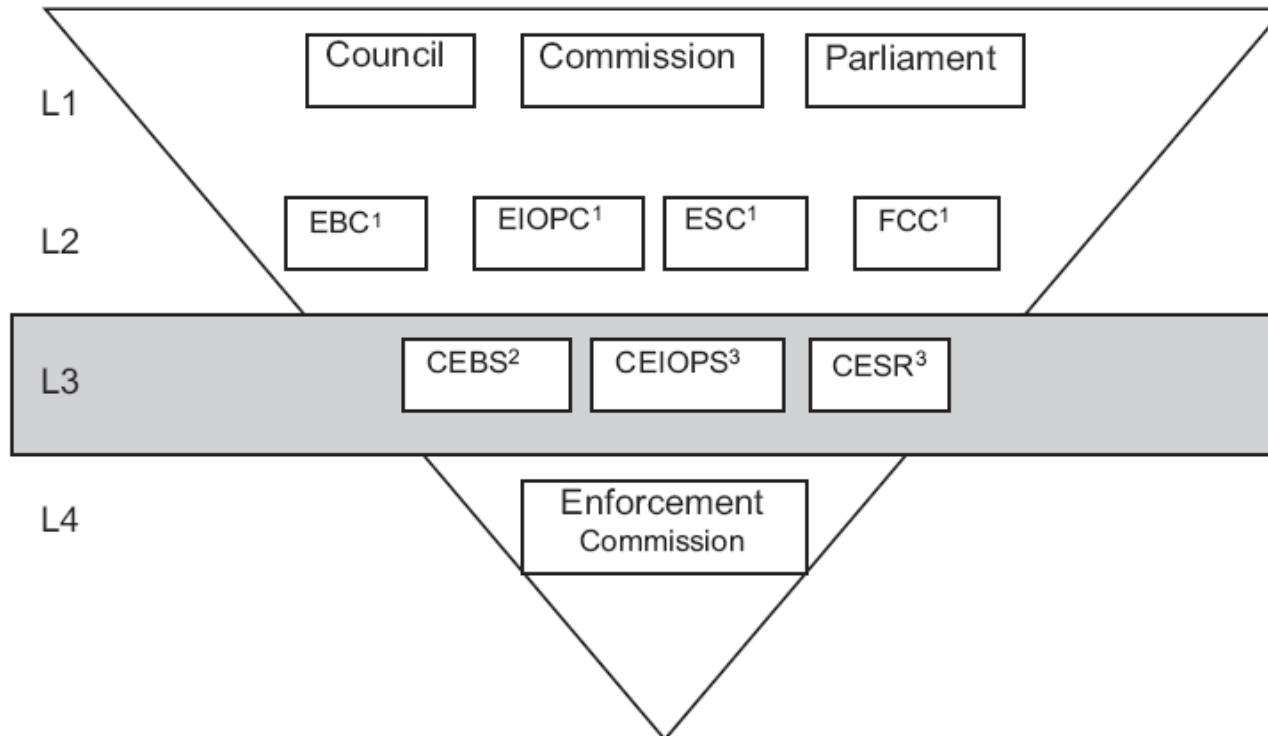
Architektura evropské regulace

Schéma Lamfalussyho procesu

Different levels of rules
Level 1: <u>Framework Directive</u>
Level 2: Implementing Measures – delegated acts (Commission)
Level 2.5: Technical Standards <u>EIOPA</u>
Level 3: Guidance by EIOPA to ensure consistent implementation and cooperation between MS
Level 4: Rigorous enforcement of Community legislation by the Commission

Institucionální uspořádání do 2011

THE LAMFALUSSY STRUCTURE



EBC = European Banking Committee

EIOPC = European Insurance and Occupational Pensions Committee

ESC = European Securities Committee

FCC = Financial Conglomerates Committee

CEIOPS = Committee of European Insurance and Occupational Pensions Supervisors

CESR = Committee of European Securities Regulators

¹ Finance ministries

² Supervisors and Central Banks

³ Supervisors

Uspořádání po roce 2011

European System of Financial Supervision

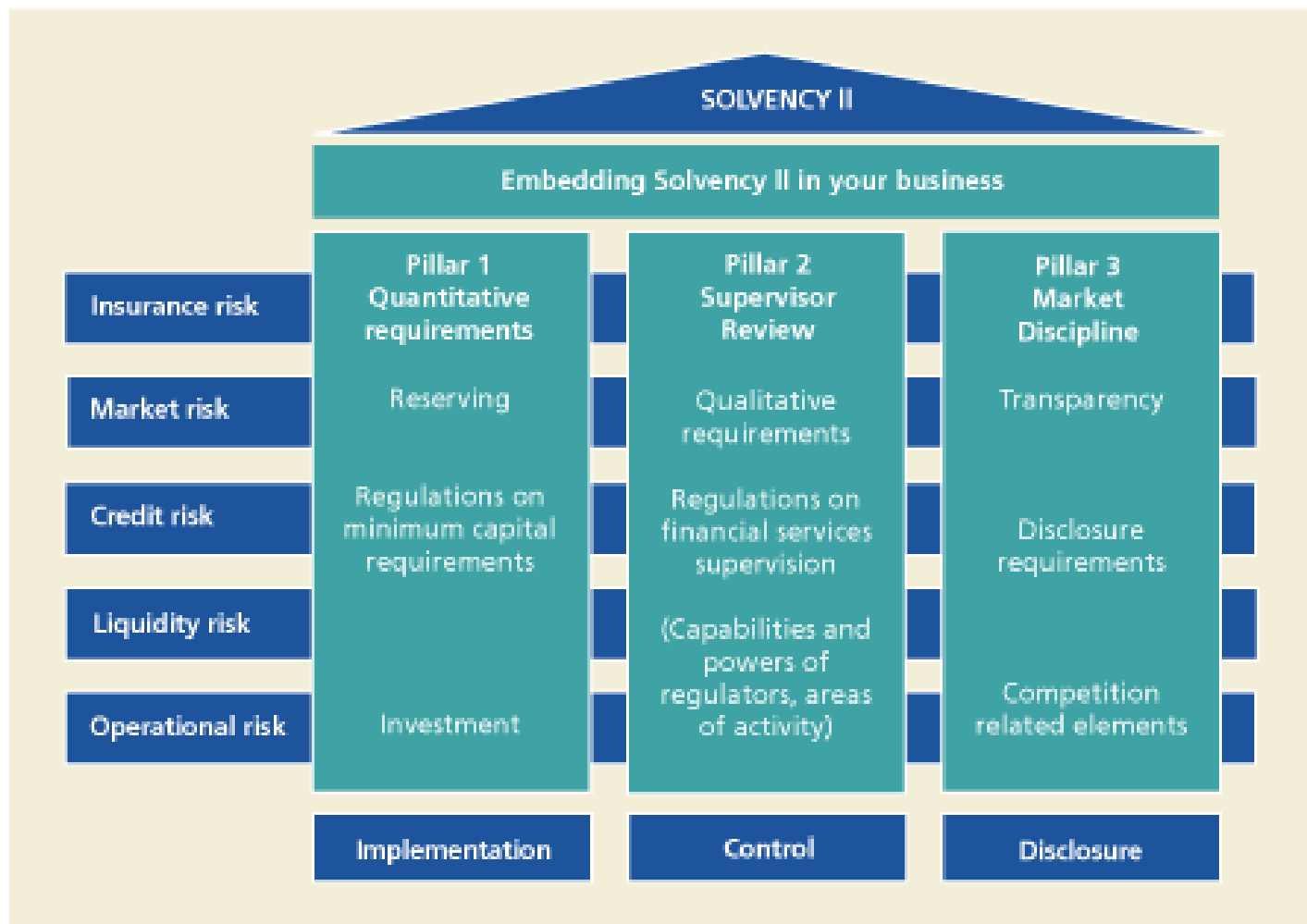


Základní právní předpisy EU týkající se pojišřovnictví

1. úroveň:

- Směrnice Evropského Parlamentu a Rady 2009/138/ES o přístupu k pojišřovací a zajišřovací činnosti a jejím výkonu (**Solventnost II**)
- Směrnice Evropského parlamentu a Rady 2002/92/ES o zprostředkování pojišřění (**IMD**) [bude nahrazena Směrnicí Evropského parlamentu a Rady 2016/97 o distribuci pojišřění (**IDD**) od 23.2.2018]
- Nařizení Evropského Parlamentu a Rady č. 1286/2014 o sděleních klíčových informací týkajících se strukturovaných retailových investičních produktů a pojistných produktů s investiční složkou (**PRIIPs**)
- **Další:** Směrnice Evropského parlamentu a Rady 2014/51/EU (**Omnibus II**), a jiné...

Architektura Solvency II režimu



Základní právní předpisy EU týkající se pojišťovnictví

- 2. a 2.5 úroveň:

Solvency II: 19 prováděcích nařízeních Evropské komise, 4 rozhodnutí Evropské komise v přenesené pravomoci

IDD: 3 prováděcí nařízení Evropské komise

PRIIPs: 2 prováděcí nařízení Evropské komise

EIOPA Guidance

- 3. úroveň:

Solvency II: 29 materiálů obsahující obecné pokyny (*Guidelines*) + Q&As (*Questions and Answers*)

IDD: 3 materiály obsahující obecné pokyny + Q&As

PRIIPs: prozatím 3 sety Q&As

Další: EIOPA stanoviska (*Opinions*), doporučení (*Recommendations*), varování (*Warnings*), zákazy a omezení (*Prohibitions and Restrictions*), aj. – ve vymezených oblastech

Základní právní předpisy ČR týkající se pojišřovnictví

Pojišřovny:

- Zákon ř. 277/2009 Sb., o pojišřovnictví
- Vyhláška řNB ř. 305/2016 Sb., o předkládání výkazů pojišřovnami a zajišřovnami
- Vyhláška řNB ř. 306/2016 Sb., kterou se provádí některá ustanovení zákona o pojišřovnictví
- Vyhláška řNB ř. 307/2016 Sb., o řádostech podle zákona o pojišřovnictví

Pojišřovací zprostředkovatelé:

- Zákon ř. 38/2004 Sb., o pojišřovacích zprostředkovatelích
- Vyhláška ř. 205/1999 Sb., kterou se provádí některá ustanovení zákona o pojišřovacích zprostředkovatelích

Stručná historie dohledu

- 1.4.2006 byl výkon dohledu na finančním trhu spojen v rámci jediné instituce – ČNB
- Z organizačního hlediska byly dohledové aktivity rozděleny do 3 sektorů:
 - Bankovní regulace a dohled** (zahrnoval banky, pobočky zahraničních bank a družstevní záložny)
 - Regulace a dohled kapitálového trhu** (včetně penzijních fondů)
 - Regulace a dohled pojišťovnictví** (pojišťovny, zajišťovny, pojišťovací zprostředkovatelé, samostatní likvidátoři pojistných událostí)
- Od roku 2008 byl tento sektorový organizační model nahrazen tzv. funkčním modelem zajišťovaným 3 sekcemi:
 - Regulace a mezinárodní spolupráce na finančním trhu**
 - Dohledu nad finančním trhem (od roku 2016 také sekce dohledu II)**
 - Licencí a sankcí**

Cíle ČNB

Hlavními úkoly ČNB jako centrální banky a sjednoceného orgánu dohledu jsou:

- péče o cenovou stabilitu a bezpečné fungování finančního systému v České republice, určování měnové politiky, vydávání bankovek a mincí
- řízení peněžního oběh, platebního styku a zúčtování bank, zahraničních bank vykonávajících bankovní činnosti na území České republiky prostřednictvím své pobočky a spořitelních a úvěrních družstev, péče o jejich plynulost a hospodárnost a podílení se na zajištění bezpečnosti, spolehlivosti a efektivnosti platebních a vypořádacích systémů a na jejich rozvoji
- **výkon dohledu nad osobami působícími na finančním trhu**
- rozpoznávání, sledování a posuzování rizika ohrožení stability finančního systému a v zájmu předcházení vzniku nebo snižování těchto rizik přispívání prostřednictvím svých pravomocí k odolnosti finančního systému a udržování finanční stability a vytváření tak makrobezpečnostní politiky; v případě potřeby spolupráce na tvorbě makrobezpečnostní politiky s orgány státu, jejichž působnosti se tato politika týká
- provádění dalších činností podle zákona o ČNB a podle jiných právních předpisů

Úloha ČNB v dohledu nad finančním trhem

Regulační činnosti: zejména určuje pravidla obezřetnosti a odborné péče v případě přijímání prováděcích právních předpisů a ve spolupráci s Ministerstvem financí se podílí na přípravě zákonů v této oblasti

Licenční, registrační a povolovací činnosti: zejména pokud se týká udělení povolení vstoupit na regulovaný segment finančního trhu

Vlastní výkon dohledu: dohled na dálku a kontrola na místě u finančních institucí, provádění (finančních a jiných) analýz a průzkumu trhu, zajištění compliance s pravidly ochrany spotřebitele

Ukládání nápravných opatření, a v případě potřeby, **ukládání peněžitých a jiných sankcí** v případě nedostatku v činnosti dohlížených subjektů

Shromažďování, zpracování a analýza informací podporujících výkon dohledu a informování veřejnosti o podmínkách a vývoji finančního trhu České republiky

Vedení centrálního registru úvěrů

Mezinárodní spolupráce

Posilování stability a transparentnosti finančních trhů v návaznosti na Evropskou legislativu

Činnosti dohledu v pojišťovnictví

Výkon přímého dohledu nad finančním trhem zahrnuje:

- **Dohled na dálku (off-site)** – usnadňující vytvořit ucelený obraz o (finanční a nefinanční) situaci dohlíženého subjektu
- **Kontroly na místě (on-site)** – podle zákona o státní kontrole
- **Komunikaci** s dohlíženými subjekty a vyřizování podání veřejnosti (př. dotazy nebo stížnosti)

Ostatní aktivity v oblasti vstupu na trhu nebo ukončení výkonu činnosti:

- **licence, schválení, autorizace** činností
- činnosti související s **notifikacemi** (tzv. jednotným evropským pasem)
- **registrační činnosti**
- **vedení správních řízení a ukládání pokut** (sankcí)
- **nestandardní činnosti** (agenda po odnětí oprávnění nebo v průběhu likvidace, případně v insolvenčním řízení)

Předmět dohledu v pojišťovnictví

dodržování právních předpisů v rozsahu, v jakém se vztahují k provozování pojišťovací a zajišťovací činnosti, zejména:

- a) **soulad provozovaných činností s uděleným povolením** nebo právem zakládat pobočky nebo svobodou dočasně poskytovat služby,
- b) **hospodaření** tuzemské pojišťovny nebo tuzemské zajišťovny z hlediska **zabezpečení splnitelnosti jejich závazků** a pojišťovny z třetího státu nebo zajišťovny z třetího státu z hlediska zabezpečení splnitelnosti jejich závazků z její činnosti na území České republiky; v případě pojišťovny z třetího státu také z hlediska zabezpečení splnitelnosti jejich závazků z její činnosti na území jiných členských států, jestliže je Česká národní banka orgánem dohledu,
- c) **způsob tvorby a použití technických rezerv, finanční umístění a solventnost** tuzemské pojišťovny, pojišťovny z třetího státu, tuzemské zajišťovny nebo zajišťovny z třetího státu,
- d) **plnění povinností uložených rozhodnutím České národní banky,**
- e) **vedení účetnictví,**
- f) **řídící a kontrolní systém,**
- g) **doplňkový dohled nad činností pojišťovny ve skupině.**

Prostředky (nástroje) dohledu

- ***Informační povinnosti*** – pravidelné (výkazy) + ad hoc
- ***Předchozí souhlas / schválení***
- ***Kontrola na místě***
- ***Opatření k nápravě*** (snížení ZK, předběžné opatření, ozdravný plán, zavedení nucené správy, pozastavení oprávnění k uzavírání pojistných nebo zajistných smluv a rozšiřování závazků již převzatých, převod pojistného kmene,...)
- ***Odnětí povolení***
- ***Pokuta***

Veřejnoprávní povinnosti

- Povinnost **jednat s odbornou péčí** a postupovat **obezřetně**, zejména neprovádět tyto činnosti způsobem, který poškozuje majetek jí svěřený třetími osobami nebo ohrožuje její bezpečnost a stabilitu nebo bezpečnost a stabilitu osob s ní propojených
- Povinnost vytvořit a po celou dobu své činnosti udržovat funkční a efektivní řídicí a kontrolní systém, pravidelně z něj vyhodnocovat informace a včas přijímat odpovídající opatření
- Povinnost při **zprostředkování pojištění** a při **likvidaci** pojistných událostí využívat služeb pouze:
 - a) **pojišťovacího zprostředkovatele** nebo
 - b) **samostatného likvidátora pojistných událostí**, který svoji činnost vykonává v souladu s podmínkami zákona upravujícího činnost pojišťovacích zprostředkovatelů a samostatných likvidátorů pojistných událostí
- Pravidla pro **outsourcing** – nesmí docházet ke zkreslování účetnictví nebo ohrožování stability jejího hospodaření

Řídící a kontrolní systém

a) předpoklady řádné správy a řízení pojišťovny nebo zajišťovny, a to vždy

1. zásady a postupy řízení tuzemské pojišťovny nebo tuzemské zajišťovny,
2. organizační uspořádání s řádným, průhledným a uceleným vymezením působnosti a rozhodovací pravomoci, v jehož rámci se současně vymezí funkce, jejichž souběžný výkon je neslučitelný, a postupy pro zamezení vzniku možného střetu zájmů,
3. řádné administrativní postupy a postupy účtování,

b) řízení rizik, které vždy zahrnuje

1. pravidla přístupu pojišťovny nebo zajišťovny k rizikům, kterým je nebo může být vystavena, včetně rizik vyplývajících z vnějšího prostředí a rizika likvidity,
2. účinné postupy rozpoznávání, vyhodnocování, měření, sledování a ohlašování rizik,
3. účinné postupy přijímání opatření vedoucích k omezení případných rizik a

c) systém vnitřní kontroly, jehož součástí je vždy

1. vnitřní audit a
2. průběžná kontrola dodržování právních povinností pojišťovny, včetně postupu pro vyřizování stížností.

Řídící a kontrolní systém musí být **ucelený a přiměřený** charakteru, rozsahu a složitosti činností tuzemské pojišťovny.

Personální předpoklady

- **Obchodní vedení společnosti:**
 - Důvěryhodnost – trestněprávní bezúhonnost
 - Zamezení střetu zájmů
 - Dosažené vzdělání
 - Dosavadní zkušenosti a praxe
- Požadavky na další **klíčové osoby**: pojistný matematik, compliance, vnitřní audit, ...
- **zaměstnanci**, kteří se přímo podílejí na uzavírání pojistných nebo zajišťovacích smluv - povinnost zabezpečit splnění podmínek **důvěryhodnosti** a **odborné způsobilosti** nejméně pro její základní stupeň

Technické rezervy

- Povinnost **vytvářet k plnění závazků** z jí provozované pojišťovací činnosti, které jsou pravděpodobné nebo jisté, ale nejistá je jejich výše nebo okamžik, ke kterému vzniknou, **technické rezervy**
(vztahuje na veškerou provozovanou pojišťovací)
- Povinnost o každé technické rezervě **účtovat odděleně od svých ostatních závazků**

Stanovení výše pojistného

- Povinnost stanovit výši pojistného na základě **reálných pojistně matematických předpokladů** tak, aby byla **zajištěna trvalá splnitelnost všech jejích závazků** z provozované pojišťovací činnosti
- Povinnost zabezpečit, že **rozdílnost pohlaví** (jako určujícího faktoru při stanovení rozdílné výše pojistného a rozdílného výpočtu pojistného plnění), je založena na přesných, pojistně matematických a statistických údajích a je **přiměřená** (statistika, pravidelná aktualizace)

Solventnost

- Povinnost **udržovat** k zabezpečení schopnosti uhradit závazky vyplývající z uzavřených pojistných a zajišťovacích smluv po celou dobu své činnosti **disponibilní míru solventnosti** (upravená výše vlastních zdrojů) nejméně ve výši **požadované míry solventnosti**, a to s ohledem na celý rozsah své činnosti
- Účetnictví, audit, atd.

Odborné péče

- Jednání čestné, kvalifikované a v nejlepším zájmu zákazníků
- Zahrnuje pravidla týkající se:
 - a) **Poskytování informací,**
 - b) **Komunikace se zákazníkem,**
 - c) **Pravidla pro správu a řízení produktu,**
 - d) **Postupy pro vyřizování stížností,**
 - e) **Další pravidla jednání** (př. posouzení požadavků a potřeb, postupy pro řízení střetu zájmů, aj.)

Distribuce produktů

- Interní distribuční síť – **zaměstnanci**
- Externí distribuční síť – **pojišťovací zprostředkovatelé:**
 - a) Pojišťovací makléř – smlouva s klientem
 - b) Pojišťovací agent – smlouva s pojišťovnou
 - c) Výhradní pojišťovací agent
 - d) Vázaný zástupce
 - e) Podřízený pojišťovací zprostředkovatel
 - f) Pojišťovací zprostředkovatel z jiného členského státu