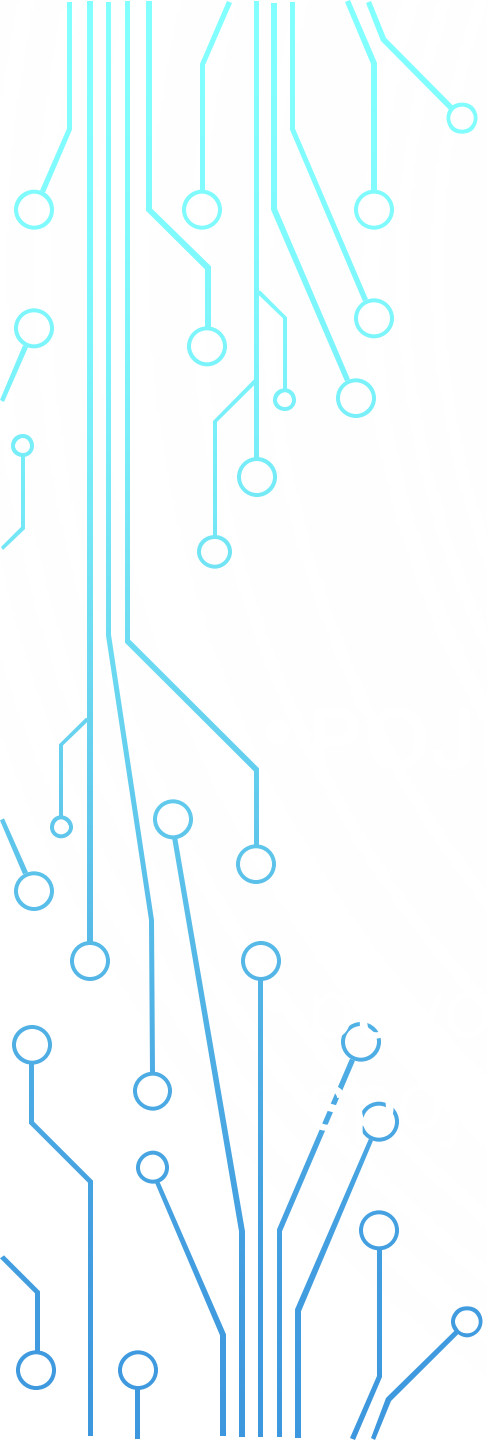
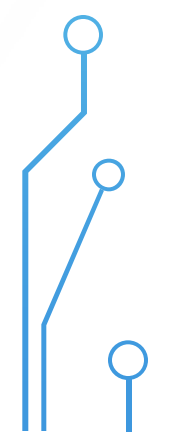
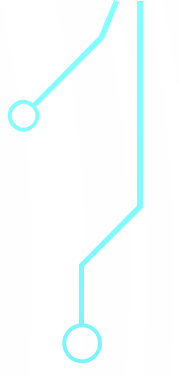
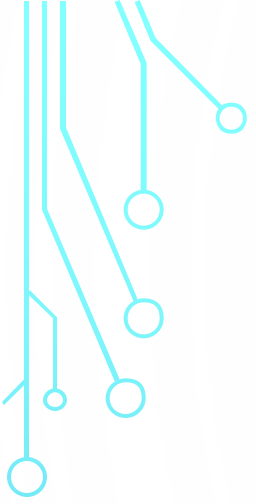


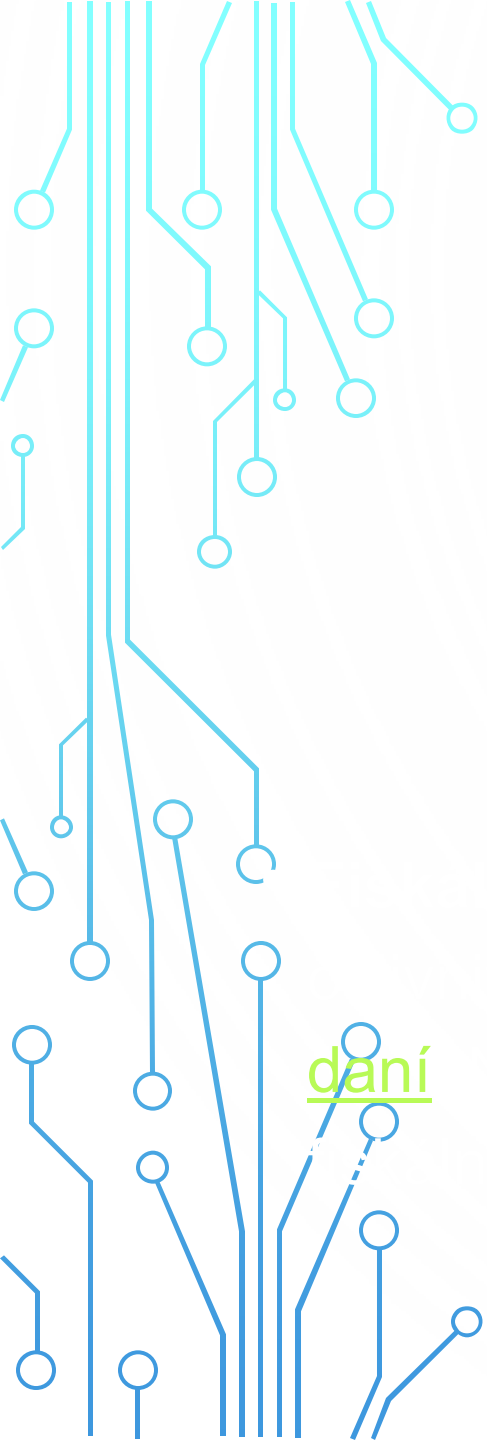
IVANA PAŘÍZKOVÁ





lat.





ekonomiky

hospodářské politiky

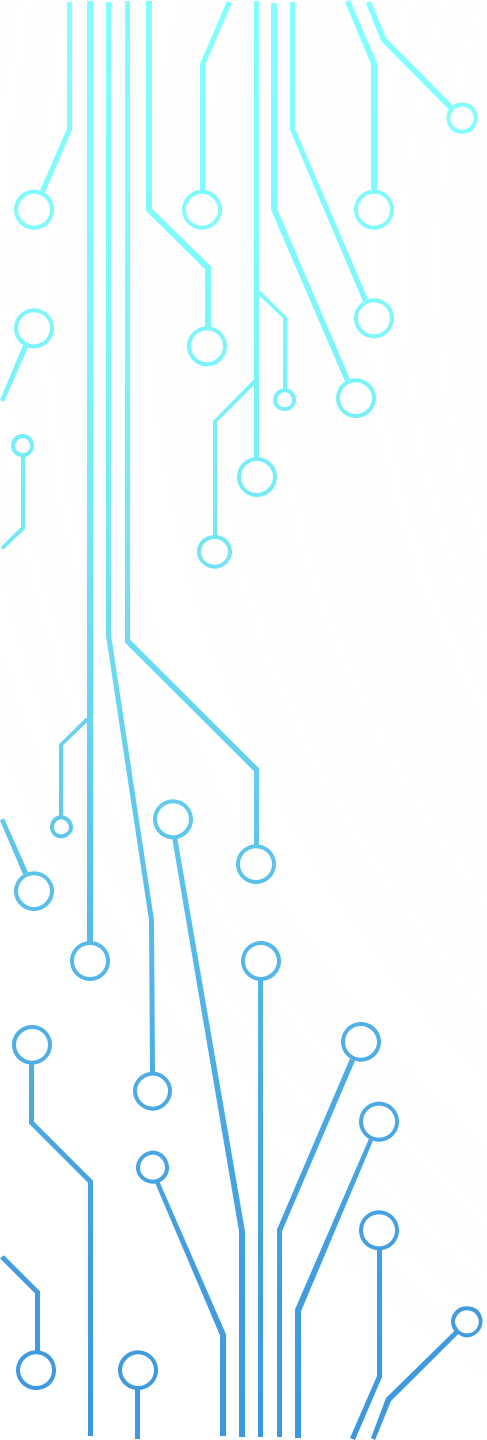
struktury veřejných výdajů

monetární politiky

daní





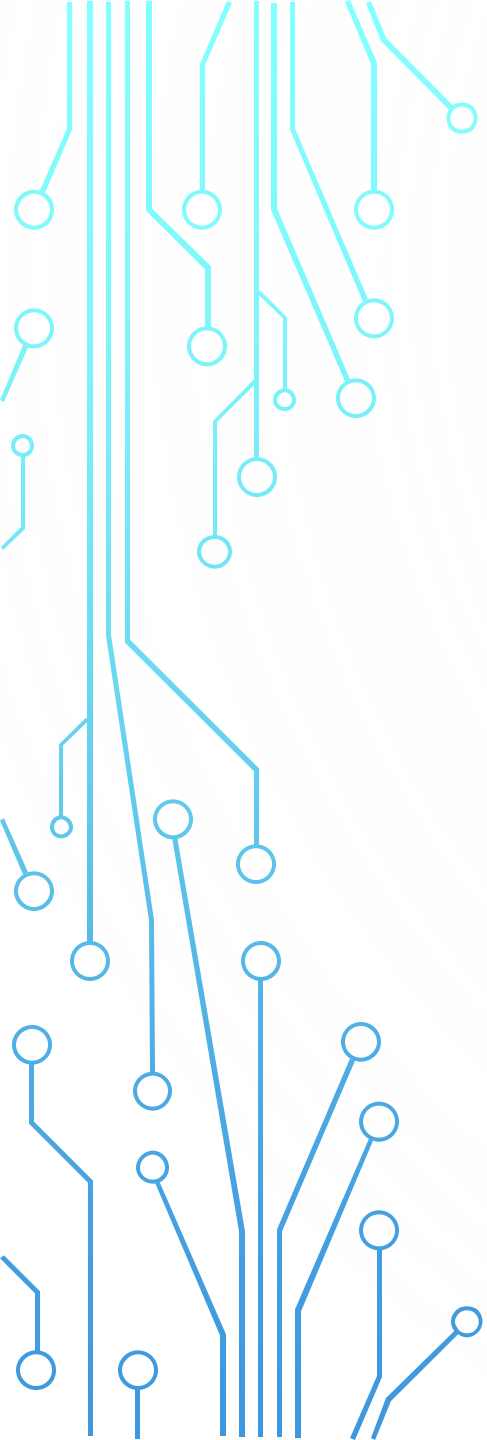


**Finanční  
právo**

**Nefiskální  
část FP**

**Fiskální část  
FP**





Daně  
Poplatky

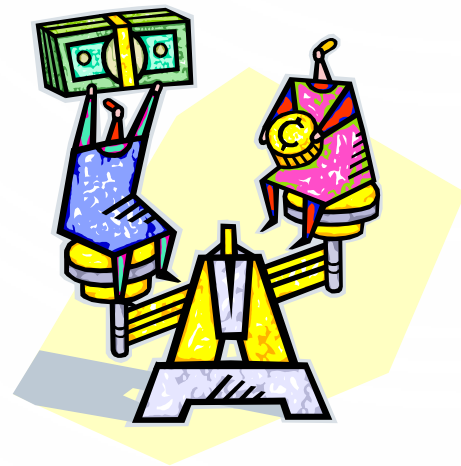
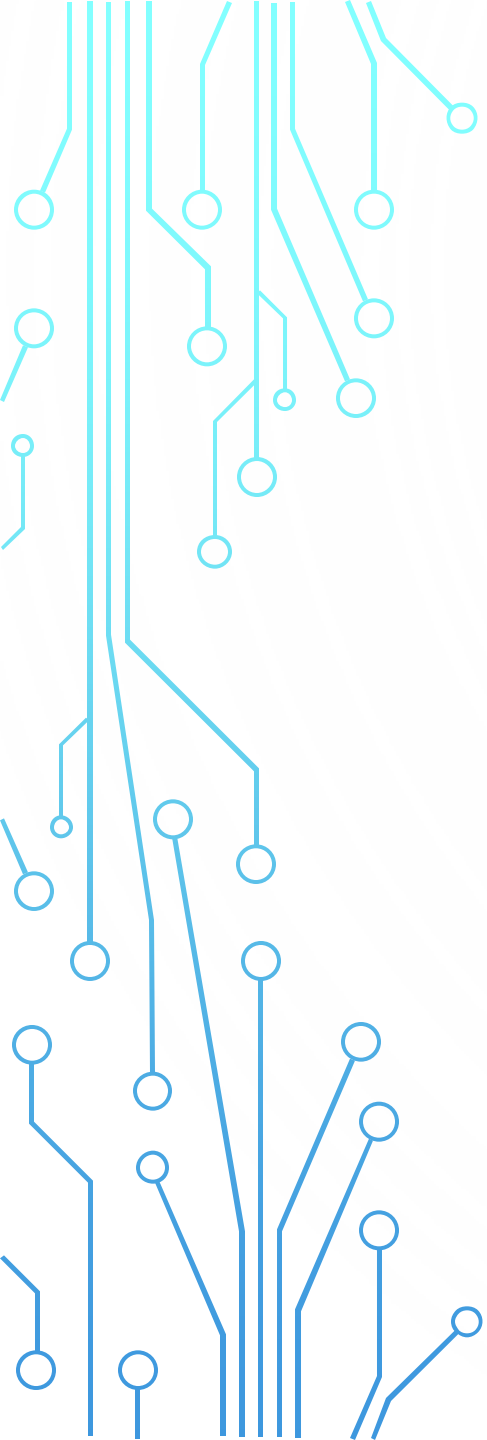
Veř.peněžní  
Fond  
SR

Veřejné  
statky

Poplatník  
Plátce











## „ Bez poznání minulosti bychom nepochopili přítomnost

- Vznik rozpočtů je spojen s vývojem jednotlivých společensko-ekonomických formací-prvotní formy **rozpočtů-otrokářská společnost-vše naturální podoba**
- **Starověk**- Babylónie, Asýrie, Egypt, Persie, Fénicie, městské státy antického Řecka, Makedonie, otrokářský Řím- naturální podoba

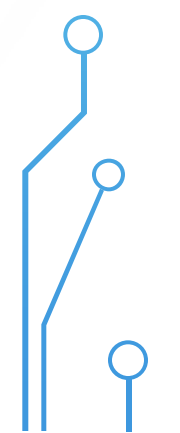
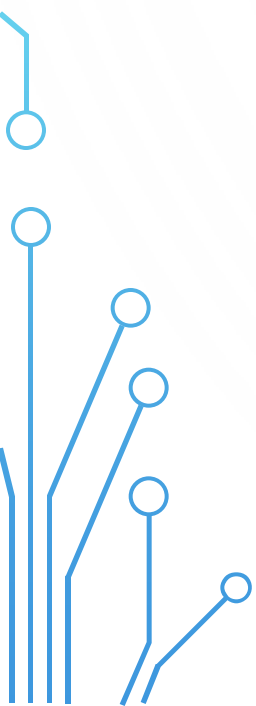
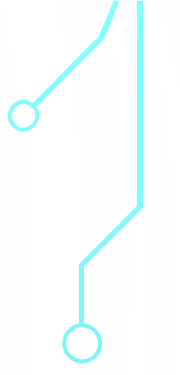
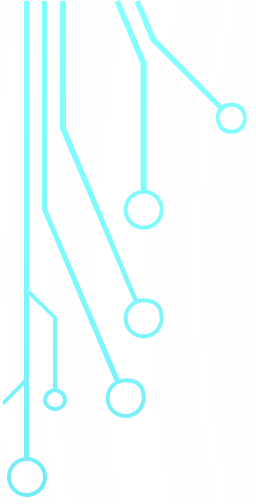
- **Vznik kovových peněz** znamenal zdokonalování státního hospodářství a vedl k jejich hromadění do **státní pokladny** - Čína, Egypt, Řecko,
- **otrokářský Řím-vznik prvních poplatků – za užívání podmaněných státních území-AGER PUBLICUS**  
a vznik prvních daní
  - pozemková daň(tributum soli)*
  - naturální daň z části úrody(stipendium)*
  - poplatky z řemesel a jiného podnikání(vectigalia)*

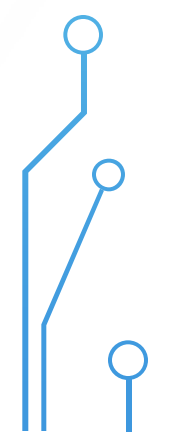
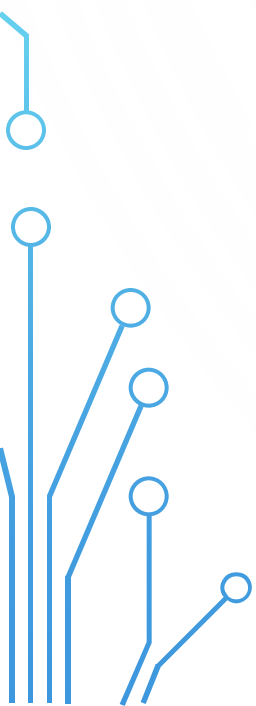
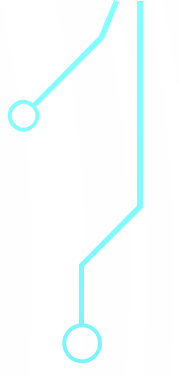
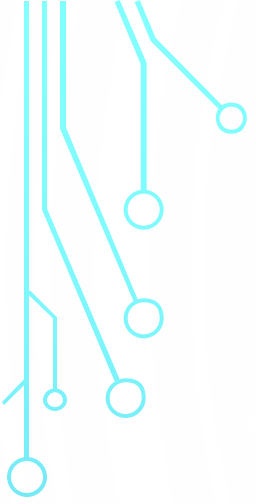


















# ROZPOČTOVÁ SOUSTAVA

Soustava veř. rozpočtů se člení na základě

**FINANCÍ**









