



**Eva Tomášková**

eva.tomaskova@law.muni.cz

Katedra finančního práva a národního  
hospodářství

# Rozpočty v právu bilančním

**Bilanční právo**



# Struktura veřejných rozpočtů

- Soustava veřejných rozpočtů
  - nadnárodní rozpočet
  - ústřední (státní) rozpočet
  - rozpočty jednotlivých celků územní samosprávy
  - rozpočty neziskových organizací působících ve veřejném sektoru



# Saldo veřejných rozpočtů

- vyrovnaný
- přebytkový
- schodkový

## Prohlubování deficitu:

### ***Příjmy***

stagnují

rostou pomaleji než výdaje

klesají

klesají rychleji než výdaje

### ***Výdaje***

rostou

rostou rychleji než příjmy

rostou

klesají pomaleji než příjmy



# Význam a podstata státního rozpočtu

- nejvýznamnější veřejný rozpočet
- soustřeďuje největší část příjmů rozpočtové soustavy (prochází jím 80 % příjmů soustavy veřejných rozpočtů)
- nejdůležitější finanční nástroj užívaný ústřední vládou v hospodaření státu k financování státních netržních činností
- nejvýznamnější nástroj stabilizační politiky
- prostřednictvím státního rozpočtu se nenávratným způsobem přerozděluje významná část HDP



# Státní rozpočet

- *Nejdůležitější bilance státu*
  - příjmy a výdaje st. rozpočtu závazně člení rozpočtová skladba
  - rozpočtové provizorium
  - vzhledem k objemu st. rozpočtu je významná výše jeho deficitu
- *finanční plán*
  - nabývá podoby rozpočtového zákona
  - za plnění odpovídá Ministerstvo financí
  - vláda je většinou zmocněna provádět v případě potřeby dílčí úpravy rozpočtu
  - po skončení období se sestavuje závěrečná bilance skutečného plnění st. rozpočtu – tzv. státní závěrečný účet
- *významný nástroj rozpočtové politiky*
  - pokladní plnění se uskutečňuje na účtech ČNB



# Příjmy a výdaje SR

Rozpočtová skladba třídí příjmy a výdaje z hlediska:

- odpovědnostního (do jednotlivých kapitol)
- druhového
  - Výdaje – dle druhu věci, služby, práce, výkonu nebo práva, které bylo daným výdajem pořízeno, u transferů - druh podpory, kterou transfer představuje.
  - Příjmy - dle právního důvodu platby, která do rozpočtu plyne.
- odvětvového (funkčního)
  - dle druhu činnosti, z níž příjmy plynou nebo na kterou se finanční prostředky vynakládají
- konsolidačního
  - na příjmy a výdaje vznikající uvnitř soustavy veřejných rozpočtů

§ 2/1 vyhlášky č. 323/2002 Sb., o rozpočtové skladbě



# Třídění rozpočtové skladby

- Odvětvové
  - <https://ucetniportal.cz/wiki/html?item=14798>
- Konsolidační
  - <https://ucetniportal.cz/wiki/html?item=215022>



# Zákon o SR na rok 2022

- Zákon o SR

[https://www.mfcr.cz/assets/cs/media/Zak\\_2022-057\\_Zakon-o-statnim-rozpocetu-Ceske-republiky-na-rok-2022.pdf](https://www.mfcr.cz/assets/cs/media/Zak_2022-057_Zakon-o-statnim-rozpocetu-Ceske-republiky-na-rok-2022.pdf)

- Státní rozpočet v kostce

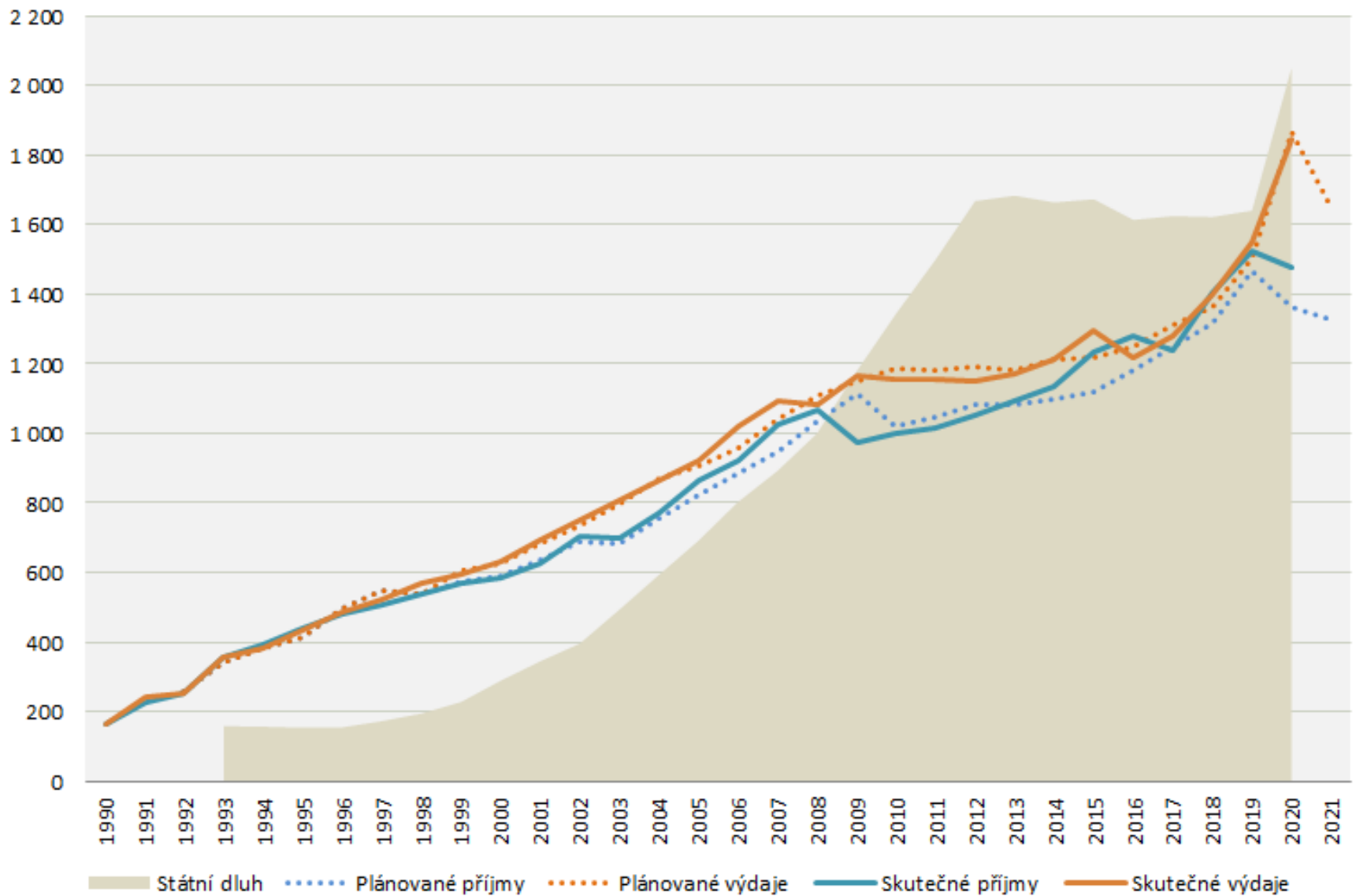
[https://www.mfcr.cz/assets/cs/media/2022-06-07\\_Statni-rozpocet-2022-v-kostce\\_v02.pdf](https://www.mfcr.cz/assets/cs/media/2022-06-07_Statni-rozpocet-2022-v-kostce_v02.pdf)

- Všeobecná pokladní správa

- příjmy a výdaje státního rozpočtu, které mají všeobecný charakter; součástí je i vládní rezerva, která slouží ke krytí nezbytných a nepředvídaných výdajů a vytváří se ve výši 0,3 % výdajů státního rozpočtu na příslušný rozpočtový rok.
- platby státu na zdravotní pojištění za nevýdělečně činné skupiny obyvatelstva
- odvody a příspěvky do rozpočtu Evropské unie
- státní záruky
- investiční pobídky
- podpora exportu
- státní podpora stavebního spoření
- transfery mezinárodním organizacím a na zahraniční pomoc



# Příjmy a výdaje státního rozpočtu ČR (miliardy Kč)



Zdroj:

[https://cs.wikipedia.org/wiki/St%C3%A1tn%C3%AD\\_rozpo%C4%8Det\\_%C4%8Cesk%C3%A9\\_republiky#/media/Soubor:Prijmy\\_a\\_vydaje\\_CR.png](https://cs.wikipedia.org/wiki/St%C3%A1tn%C3%AD_rozpo%C4%8Det_%C4%8Cesk%C3%A9_republiky#/media/Soubor:Prijmy_a_vydaje_CR.png)

Aktuální informace: [https://www.mfcr.cz/assets/cs/media/2022-06-07\\_Statni-rozpocet-2022-v-kostce\\_v02.pdf](https://www.mfcr.cz/assets/cs/media/2022-06-07_Statni-rozpocet-2022-v-kostce_v02.pdf)



# Hospodaření veřejného sektoru jako % HDP

[https://ec.europa.eu/eurostat/databrowser/view/gov\\_10dd\\_edpt1/default/table?lang=en](https://ec.europa.eu/eurostat/databrowser/view/gov_10dd_edpt1/default/table?lang=en)



# Důsledky deficitu státního rozpočtu

- ***krátké období - pozitivní***
  - eliminace vlivu exogenních faktorů
  - financování efektivních veřejných výdajových programů
  - v krátkém období je obtížné zvýšit daně, stejně jako je obtížné provést škrty ve výdajích
- ***dlouhodobé období - negativní***
  - růst veřejného dluhu
  - vyvolává inflační tlaky



# Financování deficitu státního rozpočtu

- ***Dluhové financování***
  - emisí st. dluhopisů
    - vnitřní dluh
    - vnější dluh
- ***Peněžní financování***
  - půjčkou od centrální banky, půjčkou ze zahraničí
    - monetizace dluhu – tzn. transformace deficitu do přírůstku peněžní zásoby
- ***Ze státních aktiv***



# Krytí deficitu

- Krátkodobé řešení deficitu:
  - mimorozpočtovými nenávratnými zdroji
  - z rezerv
  - použitím návratných finančních prostředků
- Dlouhodobé řešení deficitu:
  - ze státních finančních aktiv
  - zvýšením daní



# Veřejný dluh

- **Veřejný dluh je souhrn závazků:**
  - státu
  - jednotlivých článků územní samosprávy
  - veřejných fondů
  - veřejně právních institucí zřizovaných státem a územní samosprávou
  - veřejných podniků



# Veřejný dluh zemí EU v % HDP

- [https://ec.europa.eu/eurostat/databrowser/view/sdg\\_17\\_40/default/table?lang=en](https://ec.europa.eu/eurostat/databrowser/view/sdg_17_40/default/table?lang=en)



# Důsledky veřejného dluhu

- **Rozpočtové**
  - placení úroků z veřejného dluhu zatěžuje veřejné výdaje
  - vysoké úrokové náklady vedou v mnoha případech ke vzniku deficitu v dalším období
- **Redistribuční**
  - u vnitřního dluhu je zpravidla nominální hodnota emitovaných státních cenných papírů na krytí dluhu příliš vysoká, nemohou ji nakupovat domácnosti. Prostřednictvím úroků z veřejného dluhu je přerozdělována část finančních prostředků z veřejných rozpočtů ve prospěch bohatých subjektů.
- **Fiskální**
  - dochází k fiskální nerovnováze – zvyšováním podílu dluhu na HDP – zužuje se prostor pro působení stabilizační politiky
- **Změna struktury portfolia**
  - z portfolia soukromého sektoru se vytlačují ostatní aktiva
- **Inflace**
- **Přestoupení konvergenčního kritéria**
  - podíl veřejného dluhu na HDP nižší než 60 %.





# Zákon o rozpočtové odpovědnosti

- Pakt stability a růstu
  - [https://www.cnb.cz/cs/o\\_cnb/mezinarodni-vztahy/hospodarska-a-menova-politika-v-eu/-pakt-stability-a-rustu/](https://www.cnb.cz/cs/o_cnb/mezinarodni-vztahy/hospodarska-a-menova-politika-v-eu/-pakt-stability-a-rustu/)
- Zákon o rozpočtové odpovědnosti + novely zákona přijaté v roce 2020



# Kontrola nakládání s veřejnými financemi

- Národní rozpočtová rada
  - <https://unrr.cz>
  - <https://unrr.cz/zprava-nrr-o-plneni-pravidel-rozpocetove-odpovednosti-za-rok-2021-rozvolnena-fiskalni-pravidla-predstavuji-pro-vyvoj-verejnych-financi-riziko-i-nadale/>
- Nejvyšší kontrolní úřad
  - <https://www.nku.cz>
  - <https://www.nku.cz/czcz/pro-media/tiskove-zpravy/hospodareni-cr-v-roce-2021:-rekordni-schodek-statniho-rozpocetu--nejrychleji-se-zadluzujici-zeme-v-eu-a-ekonomicky-rust-jeden-z-nejnizsich-id12710/>