

The background of the slide is white and decorated with several realistic water droplets of various sizes. The droplets are rendered with a grayscale gradient, showing highlights and shadows that give them a three-dimensional appearance. They are scattered across the page, with some larger droplets and many smaller ones.

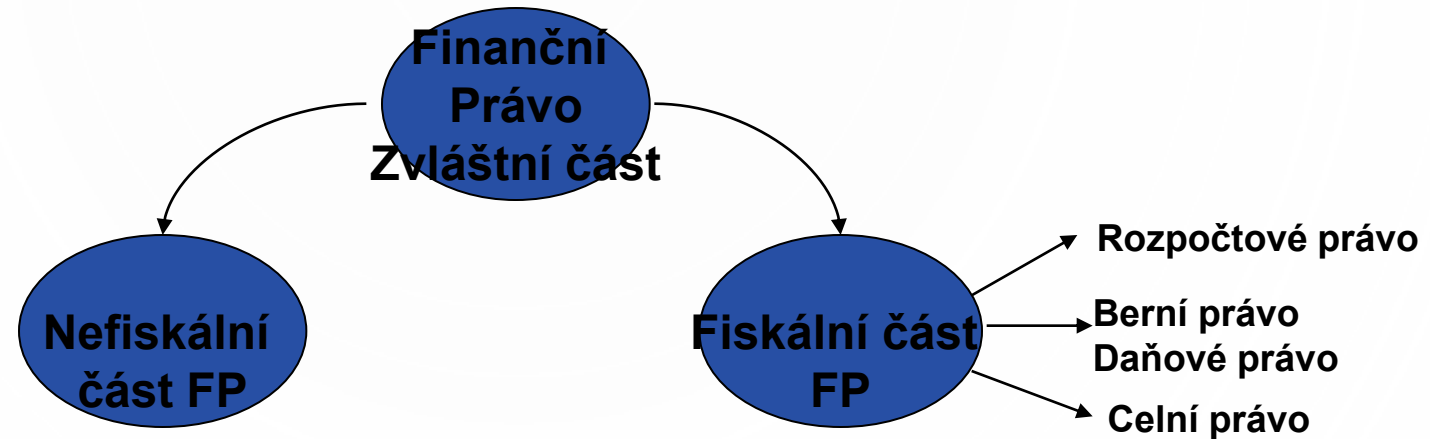
# DAŇOVÉ PRÁVO - SPRÁVA DANÍ

DANĚ A SPRÁVA DANÍ V ČR A EU

# **SYSTÉM FINANČNÍHO PRÁVA A ZAŘAZENÍ SPRÁVY** **DANÍ**

- **OBEČNÁ ČÁST**
- **ZVLÁŠTNÍ ČÁST – FISKÁLNÍ ČÁST**  
**NEFISKÁLNÍ ČÁST**
- **PROCESNÍ ČÁST**
- **ADMINISTRATIVNÍ**
- **TRESTNÍ ČÁST**

# BERNÍ PRÁVO V SYSTÉMU FINANČNÍHO PRÁVA



- V RÁMCI FISKÁLNÍ ČÁŠTI FP MŮŽEME HOVOŘIT O TOM, ŽE JI JEŠTĚ TVOŘÍ I PRÁVNÍ ÚPRAVA ÚČETNICTVÍ, KTERÉ SE PROMÍTÁ JAK DO ROZPOČTOVÉHO PRÁVA, TAK PŘEDEVŠÍM DO BERNÍHO-DAŇOVÉHO PRÁVA
- TATO JEDNOTLIVÁ PODODVĚTVÍ FP SPOLU VELMI ÚZCE SOUVISÍ A MAJÍ ÚZKÉ VAZBY

# • **SYSTEM BERNÍHO PRÁVA**

# BERNÍ PRÁVO

## DAŇOVÉ PRÁVO - SPRÁVA DANÍ

- V SYSTÉMU FP

ZVLÁŠTNÍ ČÁST – **BERNÍ PRÁVO**

-**OBECNÁ ČÁST**- ZÁKLADNÍ TERMINOLOGIE OBSAŽENÁ V DŘ A V DAŇOVÝCH ZÁKONECH-DAŇ, POPLATEK, SUBJEKTY,

-**ZVLÁŠTNÍ ČÁST**- JEDNOTLIVÉ D. ZÁKONY

-**PROCESNÍ ČÁST – DAŇOVÝ ŘÁD**

-ADMINISTRATIVNÍ

- TRESTNÍ

# BERNÍ PRÁVO

## DEFINICE *MATUROVA*

- „BERNÍ PRÁVO JE SOUBOR NOREM, JIMIŽ SE UPRAVUJÍ POVINNOSTI, SOUVISEJÍCÍ S TAKOVÝM MAJETKOVÝM PLNĚNÍM, JEŽ JE UKLADÁNO PRAVNÍMU SUBJEKTU AUTORITATIVNĚ, ALE NENÍ ANI PLNĚNÍM SPOCIVAJÍCÍM NA NORMĚ SOUKROMOPRÁVNÍ ANI NA NORMĚ SANKČNÍ.“

## DEFINICE *BRNĚNSKÁ*

- BERNÍ PRÁVO JE SOBOREM PRÁVNÍCH NOREM OBSAHUJÍCÍCH PRÁVNÍ REGULACI SPOLEČENSKÝCH VZTAHŮ, JEJICHŽ OBJEKTEM JSOU DANĚ VE SMYSLU CHARAKTERISTIKY DŘÍVE TŽV. LEGISLATIVNÍ ZKRAVKY „DAN“.

## DEFINICE *ETELOVA*

- BERNÍ PRÁVO JE PRÁVNÍ REGULACÍ DAŇOVÉHO SYSTÉMU *SENSU LARGO*.

# DAŇ

V ekonomickém smyslu

povinná, zákonem stanovená částka, kterou se více méně pravidelně odčerpává na nenávratném principu, část důchodu subjektu ve prospěch veřejného peněžního fondu.

v právním smyslu

legální definice chybí. - majetkové plnění ve prospěch veřejného peněžního fondu, stanovené autoritativně zákonem,

Ve smyslu  
charakteristiky -  
legislativní  
zkratky

Dle DŘ 2 odst.  
3



## ***Daní se pro účely DŘ rozumí - §2 odst 3.***

- a) peněžité plnění, které zákon označuje jako daň, clo nebo poplatek,
- b) peněžité plnění, pokud zákon stanoví, že se při jeho správě postupuje podle tohoto zákona,
- c) peněžité plnění v rámci dělené správy.

Daň zahrnuje rovněž daňový odpočet, daňovou ztrátu nebo jiný způsob zdanění a příslušenství daně - se rozumějí úroky, penále, pokuty a náklady řízení, jsou-li ukládány nebo vznikají-li podle daňového zákona. Úroky, penále a pokuta za opožděné tvrzení daně sledují osud daně.

# KONSTRUKČNÍ PRVKY DANĚ

SUBJEKT

OBJEKT

ZÁKLAD

SAZBA

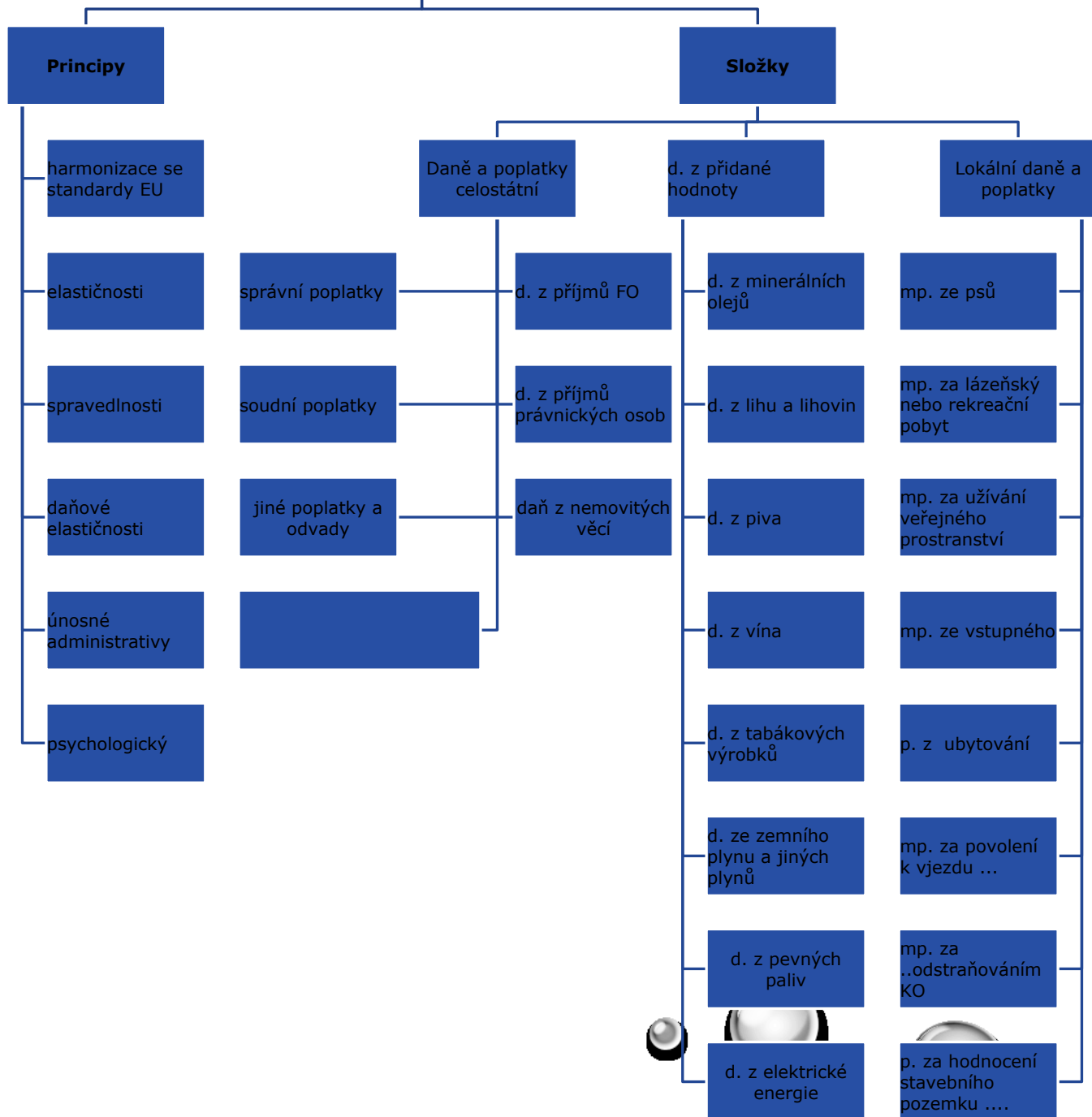
KOREKČNÍ PRVKY

INKASNÍ PODMÍNKY

SPRÁVCE DANĚ


ROZPOČTOVÉ URČENÍ DANĚ

# SOUSTAVA





# DAŇOVÝ PROCES

- PŘEKRAČUJE RÁMEC DŘ, ZAHRNUJE  
POSTUPY VŠECH ÚČASTNÍKŮ DAŇOVÝCH  
VZTAHŮ, TEDY I POSTUPY V RÁMCI  
VZTAHU POPLATNÍKA A PLÁTCE V RÁMCI  
JEDNÉ DANĚ, NIKOLIV JEN POSTUPY  
DAŇOVÉHO SUBJEKTU VŮČI SPRÁVCI  
DANĚ
- 

# SPRÁVA DANÍ

- **VEŠKERÁ ČINNOST SPRÁVCE DANĚ PŘI PÉČI O PŘÍSLUŠNOU DANĚ, JEŽ SE DEJE V RÁMCI PROCESNÍCH POSTUPŮ, Z NICHŽ SE NĚKTERÉ REALIZUJÍ V RÁMCI DAŇOVÉHO ŘÍZENÍ**
- PRÁVO ČINIT OPATŘENÍ POTŘEBNÁ KE SPRÁVNÉMU A ÚPLNÉMU ZJIŠTĚNÍ, STANOVENÍ A SPLNĚNÍ DAŇOVÝCH POVINNOSTÍ, ZEJMÉNA:
  - ***PRÁVO VYHLEDÁVAT DAŇOVÉ SUBJEKTY***
  - ***PRÁVO DAŇ VYMĚŘIT, VYBRAT, VYÚČTOVAT, VYMÁHAT***
  - ***PRÁVO KONTROLOVAT SPLNĚNÍ VÝŠE UVEDENÝCH POVINNOSTÍ***

# DEFINICE SPRÁVY DANÍ

- SPRÁVA DANÍ JE ÚČELOVÝ SPRÁVNÍ PROCES- **POSTUP** K ZJIŠTĚNÍ A STANOVENÍ DANÍ A ZABEZPEČENÍ JEJICH ÚHRADY
- SPRÁVA DANÍ JE PŘEDMĚTEM ČINNOSTI VEŘEJNÉ SPRÁVY VE FUNKČNÍM SMYSLU – FINANČNÍ SPRÁVA

# DAŇOVÉ ŘÍZENÍ

- **SPECIFICKÉ SPRÁVNÍ ŘÍZENÍ O DANI VE SMYSLU LEGISLATIVNÍ ZKRATKY**, TEDY JAKO DAŇOVÉ ŘÍZENÍ SENSU STRICTO, COŽ JE VÝZNAMNÉ PRO PŘÍPUSTNOST, RESP. NEPŘÍPUSTNOST SUBSIDIÁRNÍHO POUŽITÍ PŘEDPISŮ O OBECNÉM SPRÁVNÍM ŘÍZENÍ

# ÚČEL A CÍL SPRÁVY DANÍ

- ÚČELEM EXISTENCE SPRÁVY DANÍ JE ZAJISTIT PŘÍJMY VEŘEJNÝCH PENĚŽNÍCH FONDŮ
- CÍLEM JE SPRÁVNÉ ZJIŠTĚNÍ, STANOVENÍ A ÚHRADA „DANÍ“



ZÁKLADEM PRO SPRÁVNÉ ZJIŠTĚNÍ A  
STANOVENÍ DANĚ JE DAŇOVÉ PŘIZNÁNÍ,  
HLÁŠENÍ NEBO VYÚČTOVÁNÍ –

**„ŘÁDNÉ DAŇOVÉ TVRZENÍ“**

A DODATEČNÉ DAŇOVÉ PŘIZNÁNÍ, NÁSLEDNÉ  
HLÁŠENÍ NEBO DODATEČNÉ VYÚČTOVÁNÍ  
**„DODATEČNÉ DAŇOVÉ TVRZENÍ“** PODANÉ  
DAŇOVÝM SUBJEKTEM.

# PRÁVNÍ ÚPRAVA SPRÁVY DANÍ

- **DAŇOVÝ ŘÁD (ZÁKON Č. 280/2009 SB.)**
- **SPECIÁLNÍ ÚPRAVA – „DAŇOVÉ“ ZÁKONY**

# KONSTRUKCE DŘ

- 266 PARAGRAFŮ (38 861 SLOV)
- ŠEST ČÁSTÍ
  1. ÚVODNÍ USTANOVENÍ
  2. OBECNÁ ČÁST O SPRÁVĚ DANÍ
  3. ZVLÁŠTNÍ ČÁST O SPRÁVĚ DANÍ
  4. NÁSLEDKY PORUŠENÍ POVINNOSTÍ PŘI SPRÁVĚ DANÍ
  5. USTANOVENÍ SPOLEČNÁ, ZMOCŇOVACÍ, PŘECHODNÁ A ZÁVĚREČNÁ
  6. ÚČINNOST

# PŘEDMĚT SPRÁVY DANÍ

- „DANĚ“
- DANĚ – PŘÍJEM VEŘEJNÉHO ROZPOČTU
- DANĚ – SNÍŽENÍ PŘÍJMU VEŘEJNÉHO ROZPOČTU, VRATKA

## **DAŇ JE PENĚŽITÉ PLNĚNÍ:**

- a) *DAŇ, CLO, POPLATEK*
- b) *POUŽITÍ DŘ*
- c) *V RÁMCI DĚLENÉ SPRÁVY*
- d) *DAŇOVÝ ODPOČET, DAŇOVÁ ZTRÁTA, PŘÍSLUŠENSTVÍ DANĚ*

# PRINCIPY SPRÁVY DANÍ

- OBECNÉ PRINCIPY VEŘEJNÉ SPRÁVY
- OBECNÉ PRINCIPY PROCESNÍHO PRÁVA
- ZÁSADY SPRÁVY DANÍ

# ZÁKLADNÍ ZÁSADY SPRÁVY DANÍ (1)

1. ZÁSADA LEGALITY (§5/1)
2. ZÁSADA LEGITIMITY (§5/2)
3. ZÁSADA PROPORCIONALITY (PŘIMĚŘENOSTI) - (§5/3)
4. ZÁSADA ROVNOSTI (§6/1)
5. ZÁSADA SPOLUPRÁCE (§6/2)
6. ZÁSADA POUČENÍ (§6/3)
7. ZÁSADA VSTŘÍCNOSTI
8. ZÁSADA VČASNOSTI (§7/1)
9. ZÁSADA HOSPODÁRNOSTI (§7/2)
10. ZÁSADA VOLNÉHO HODNOCENÍ DŮKAZŮ (§8/1)
11. ZÁSADA LEGITIMNÍHO OČEKÁVÁNÍ – NEBYLY ROZDÍLY PŘI ROZHOD.(§8/2)
12. ZÁSADA MATERIÁLNÍ PRAVDY (§8/3)

# ZÁKLADNÍ ZÁSADY SPRÁVY DANÍ (2)

13. ZÁSADA  
NEVEŘEJNOSTI  
(§9/1)

14. ZÁSADA  
MLČENLIVOSTI  
(§9/1)

15. ZÁSADA  
INKVIZIČNÍ (§9/2)-  
SOUSTAVNÁ PRÁCE  
SPR.D.PŘI  
ZJIŠŤ.POVINNOSTÍ

16. ZÁSADA  
OCHRANY DAT  
(§9/2)

JINÉ:

- PRINCIP AUTONOMIE  
AUTOAPLIKACE
- PRINCIP DAŇOVÉ  
POVINNOSTI
- PRINCIP DAŇOVÉHO  
TVRZENÍ
- PRINCIP ČASOVÉHO  
SOULADU
- PRINCIP JEDNACÍHO  
JAZYKA

# JEDNACÍ JAZYK

- PŘI SPRÁVĚ DANÍ SE JEDNÁ A PÍSEMNOСТИ SE VYHOTOVUJÍ V ČESKÉM JAZYCE.
- PŘEKLADY
- TLUMOČNÍCI



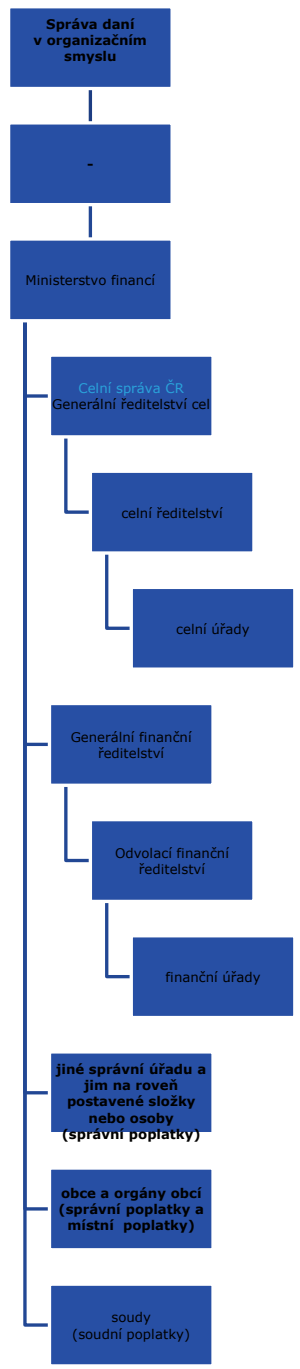
# SUBJEKTY

- 1. OPRÁVNĚNÉ
- 2. POVINNÉ

AD. 1. **SPRÁVCE DANĚ** – ORGÁN VEŘEJNÉ MOCI, KTERÉMU BYLA SVĚŘENA PŮSOBNOST VE SPRÁVĚ DANÍ

- **ÚŘEDNÍ OSOBA** – VYKONAVATEL PŮSOBNOSTI SPRÁVCE DANĚ (ZAMĚSTNANEC, OSOBA OPRÁVNĚNÁ K VÝKONU SD)

AD. **2. OSOBY ZÚČASTNĚNÉ NA SPRÁVĚ DANÍ:**



# AD. 2. OSOBY ZÚČASTNĚNÉ NA SPRÁVĚ DANÍ

- **DAŇOVÝ SUBJEKT-** POPLATNÍK, PLÁTCE, OSOBA USTANOVENÁ (SUPLUJÍCÍ DAŇOVÝ SUBJEKT - SPRÁVCE), PLÁTCOVA POKLADNA
- **TŘETÍ OSOBY** – OSOBA JINÁ NEŽ DAŇOVÝ SUBJEKT S PRÁVY A POVINNOSTMI VE SPRÁVĚ DANÍ; DOTČENÁ OSOBA.
- **ZÁSTUPCE OSOBY ZÚČASTNĚNÉ**
- **USTANOVENÝ ZÁSTUPCE**
- **ZMOCNĚNEC**
- **ODBORNÝ KONZULTANT**

# DAŇOVÝ SUBJEKT

- OSOBA, KTEROU ZA DAŇOVÝ SUBJEKT OZNAČUJE ZÁKON, JAKOŽ I OSOBA, KTEROU ZÁKON OZNAČUJE JAKO POPLATNÍKA NEBO JAKO PLÁTCE DANĚ
- OSOBA ZÚČASTNĚNÁ NA SPRÁVĚ DANÍ MŮŽE PŘI SPRÁVĚ DANÍ SAMOSTATNĚ JEDNAT V ROZSAHU, V JAKÉM MÁ ZPŮSOBILOST K PRÁVNÍM ÚKONŮM (PROBLEMATICKÉ USTANOVENÍ).

# ZASTUPOVÁNÍ

- A) ZÁKONNÝ ZÁSTUPCE,
- B) USTANOVENÝ ZÁSTUPCE, MJ. OSOBĚ, KTERÁ NEMÁ **PLNOU** ZPŮSOBILOST
- C) ZMOCNĚNEC, MJ. DOLOŽENÍ PŘIJETÍ A PŘESNÝ ROZSAH ZMOCNĚNÍ – ÚČINNÁ AŽ PO ODSTRANĚNÍ VAD
- D) SPOLEČNÝ ZMOCNĚNEC NEBO SPOLEČNÝ ZÁSTUPCE
- E) ODBORNÝ KONZULTANT § 31

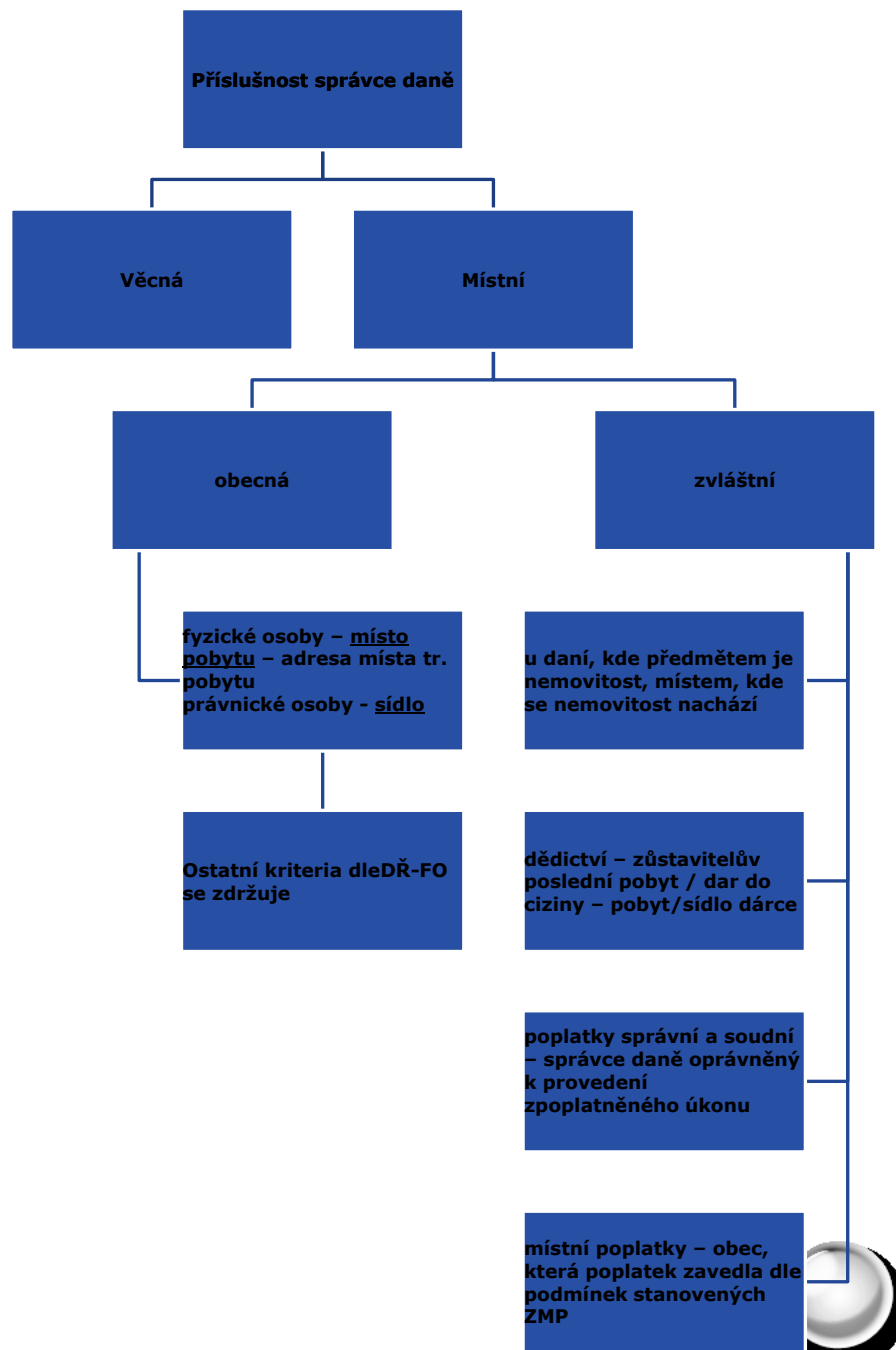
# SPRÁVCE DANĚ

- PRAVOMOC (§11)
- VĚCNÁ PŘÍSLUŠNOST
- MÍSTNÍ PŘÍSLUŠNOST (§13)

# PRAVOMOC SPRÁVCE DANĚ

- a) VEDE DAŇOVÁ ŘÍZENÍ A JINÁ ŘÍZENÍ
- b) PROVÁDÍ VYHLEDÁVACÍ ČINNOST,
- c) KONTROLUJE PLNĚNÍ POVINNOSTÍ OSOB ZÚČASTNĚNÝCH NA SPRÁVĚ DANÍ,
- d) VYZÝVÁ KE SPLNĚNÍ POVINNOSTÍ,
- e) ZABEZPEČUJE PLACENÍ DANÍ

PRAVOMOC VYKONÁVÁ PROSTŘEDNICTVÍM ÚŘEDNÍCH OSOB – ZAMĚSTNANCŮ.



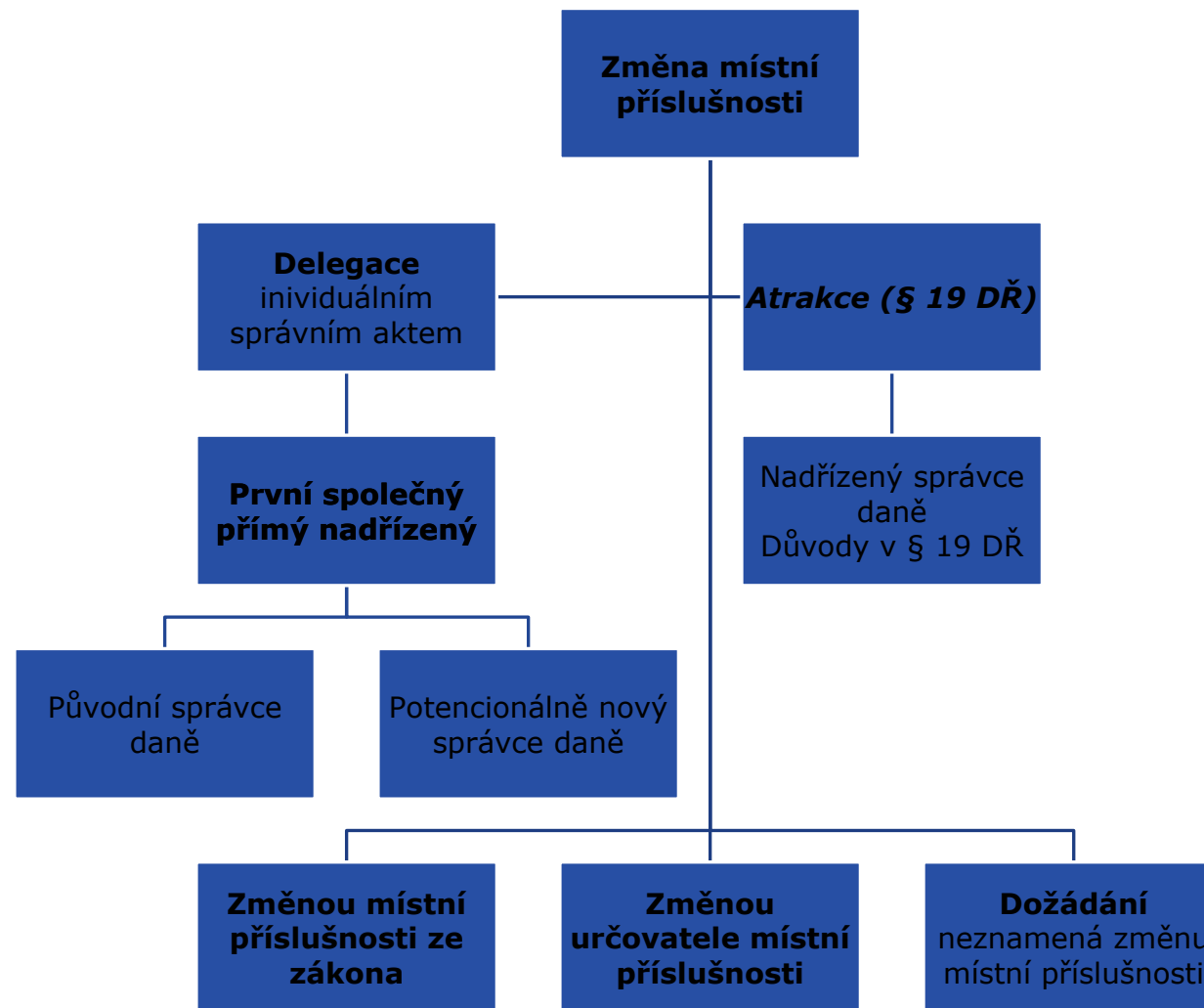


**Kolize  
v místní příslušnosti,  
je-li místně příslušno  
více správců**

Dohoda správců

Správce, který zahájil  
řízení jako prvý

**Spor o příslušnost –  
nadřízený oběma  
správcům, nejvyšším  
stupni Ministerstvo  
financí**



# DORUČOVÁNÍ

- ZPŮSOBY DORUČENÍ:
  1. PŘÍMÉ DORUČENÍ (PŘI ÚKONU)
  2. ELEKTRONICKY
  3. ZÁSILKOU – PROVOZOVATEL POŠTOVNÍCH SLUŽEB
    - ÚŘEDNÍ OSOBA
    - ZÁKONEM STANOVENÝ ORGÁN
  4. ZVLÁŠTNÍ - VEŘEJNÁ VYHLÁŠKA
    - HROMADNÝ PŘEDPISNÝ SEZNAM
- DORUČOVÁNÍ DO VLASTNÍCH RUKOU: DORUČENKA – VEŘEJNÁ LISTINA; SVĚDEČNÉ DORUČENÍ

BĚH LHŮTY

ZE ZÁKONA

Z ÚVAHY SPRÁVCE DANĚ

- DORUČOVÁNÍ ZÁSTUPCI

VÝHRADNÍ

SOUBĚŽNÉ – POČÁTEK BĚHU LHŮTY – OD POSLEDNÍHO

# LHŮTY V DAŇOVÉM ŘÍZENÍ

- ZÁKONNÉ
- SPRÁVCOVSKÉ (MIN. 8 DNÍ, I LHŮTA KRATŠÍ NEŽ 1 DEN)
- ZACHOVÁNÍ LHŮT (POSLEDNÍ DEN LHŮTY PODÁNO, VČ. U JINÉHO **VĚCNĚ PŘÍSLUŠNÉHO** SPRÁVCE)

# LHŮTY PRO PODÁNÍ DP

- 3 MĚSÍCE
- 6 MĚSÍCŮ
- 1 MĚSÍC
- 25 DNŮ
  
- ZVLÁŠTNÍ LHŮTY STANOVENÉ ZVLÁŠTNÍM ZÁKONEM

# SPRÁVA DAT A INFORMACÍ

- ZÁSADA MLČENLIVOST, POVINNOST MLČENLIVOSTI (§52)
- SOUČINNOST – PŘEDÁVÁNÍ INFORMACÍ
- DOHODA O POSKYTNUTÍ INFORMACÍ
- PROTOKOL, ÚŘEDNÍ ZÁZNAM
- INFORMAČNÍ POVINNOST SPRÁVCE A VŮČI SPRÁVCI

# ETAPY SPRÁVY DANÍ

- REGISTRACE DAŇOVÝCH SUBJEKTŮ VČ. ČINNOSTI VYHLEDÁVACÍ – PŘÍPRAVNÉ ŘÍZENÍ
- VYMĚŘOVÁNÍ DANÍ
- INKASNÍ SPRÁVA
- OPRAVNÉ PROSTŘEDKY
- VYMÁHACÍ

# STÁDIA ŘÍZENÍ

- ZAHÁJENÍ
- ZJIŠŤOVÁNÍ PODKLADŮ
- VYDÁNÍ ROZHODNUTÍ
  
- PŘEZKUM ROZHODNUTÍ
- VÝKON ROZHODNUTÍ



# DAŇOVÉ ŘÍZENÍ

- DAŇOVÉ ŘÍZENÍ SE SKLÁDÁ PODLE OKOLNOSTÍ Z DÍLČÍCH ŘÍZENÍ, VE KTERÝCH JSOU VYDÁVÁNA JEDNOTLIVÁ ROZHODNUTÍ. DÍLČÍM ŘÍZENÍM SE PRO ÚČELY TOHOTO ZÁKONA ROZUMÍ ŘÍZENÍ:

