

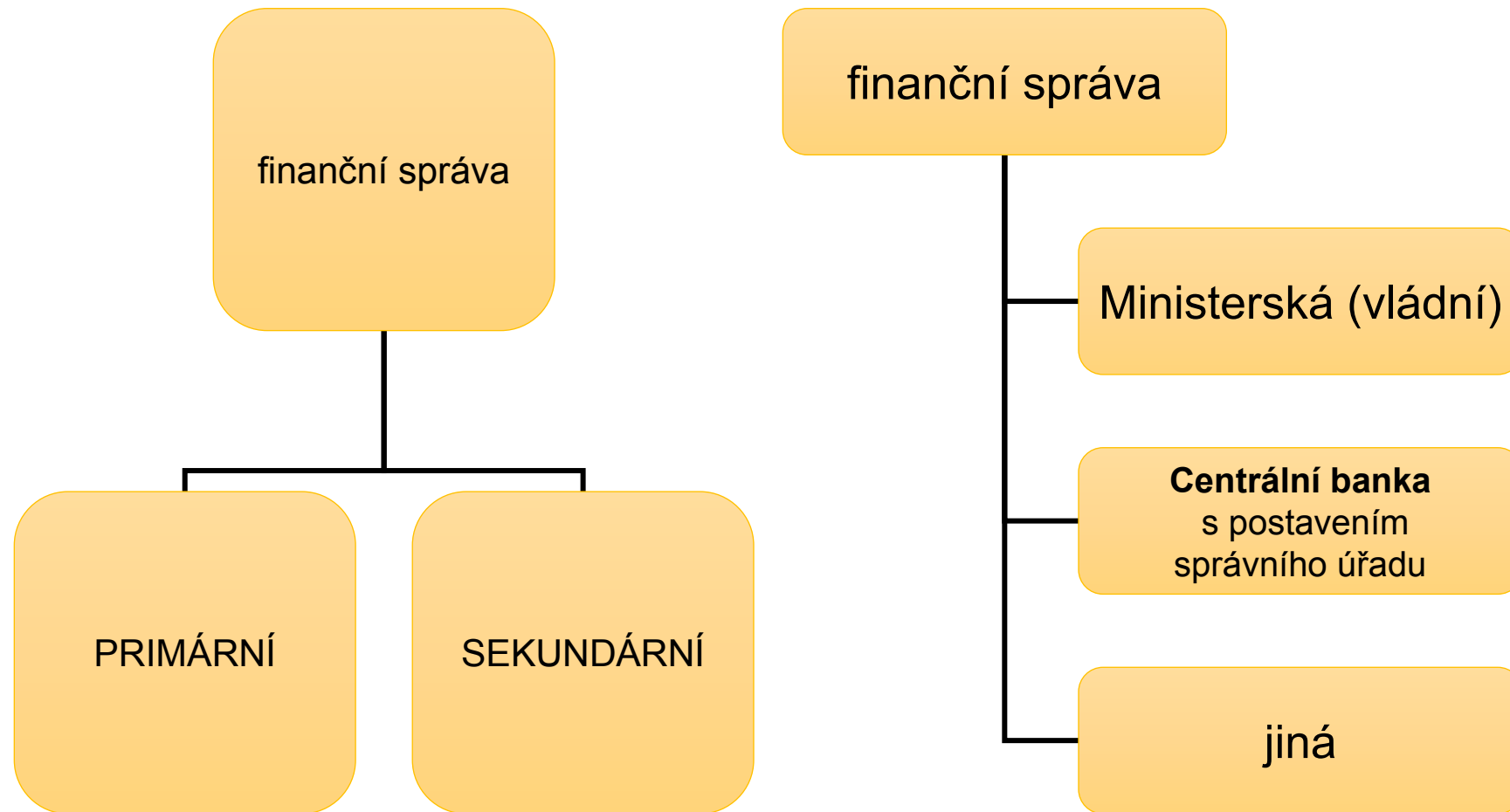
Finanční správa v resortu ministerstva financí

Resortní finanční správa

- **Resortizace veřejné finanční činnosti** = nakládání s peněžní masou, realizace veřejných financí, se děje v různorodém společenském prostředí, oblastech života společnosti, prostředí uspokojování veřejných potřeb (poskytování veřejných statků), plnění funkcí státu (sensu largo) ... **uspořádání do resortů**
- **Resortní konstrukce státního rozpočtu** – rozpočtové kapitoly

Rozmanitost prostředí realizace veřejné finanční činnosti vyžaduje **přizpůsobení metody veřejné správy** – specifika finanční správy jako takové a specifika daného resortu a jeho segmentů (viz např. školství)

Prostředí realizace finanční správy



Mix přímého a nepřímého nakládání s peněžní masou

1. Rozlišení primární a sekundární finanční správy.
2. Entita zařazená do primární nebo sekundární finanční správy bude mít ve své organizační struktuře organizační jednotky, které ve finanční správě plní specifické funkce, úkoly např.: správa veřejných příjmů, správa provozních výdajů, správa dotací ..., správa majetku, účetnictví, plánování, strategie, audit, kontrola *et cetera*.

**„Světů vládne lidská
blbost a peníze“**

Ministerstvo financí

Ministerstvo financí

- Ústřední **orgán*** státní správy

*) pojem orgán a „ústřední orgán“ se vyvíjí v čase, je zajímavé srovnávat přístupy v literatuře vědy správního práva v ČR, ale také v zahraničí.

-
- Okruh činností vymezen zákonem č. **2/1969** Sb., o zřízení ministerstev a jiných ústředních orgánů státní správy, ve znění pozdějších předpisů, tzv. **kompetenční zákon**

§4

§ 4 kompetenčního zákona

- (1) Ministerstvo financí je ústředním orgánem státní správy pro státní rozpočet republiky, státní závěrečný účet republiky, státní pokladnu České republiky, fiskální politiku, makroekonomické a fiskální prognózy pro přípravu státního rozpočtu a rozpočtů státních fondů, finanční trh, regulaci vydávání elektronických peněz a ochranu zájmů spotřebitelů na finančním trhu s výjimkou výkonu dohledu nad finančním trhem v rozsahu působnosti České národní banky, pro zavedení jednotné měny euro na území České republiky, pro platební styk, daně, poplatky a clo, finanční hospodaření, finanční kontrolu, přezkoumání hospodaření územních samosprávných celků, účetnictví, audit a daňové poradenství, věci devizové včetně pohledávek a závazků státu vůči zahraničí, ochranu zahraničních investic, hazardní hry, hospodaření s majetkem státu, privatizaci majetku státu, příspěvek ke stavebnímu spoření a státní příspěvek na penzijní připojištění, ceny a pro činnost zaměřenou proti legalizaci výnosů z trestné činnosti a vnitrostátní koordinaci při uplatňování mezinárodních sankcí za účelem udržování mezinárodního míru a bezpečnosti, ochrany základních lidských práv a boje proti terorismu, posuzuje dovoz subvencovaných výrobků a přijímá opatření na ochranu proti dovozu těchto výrobků.
- (2) Ministerstvo financí **spolu s Českou národní bankou** připravuje a předkládá vládě návrhy zákonných úprav v oblasti měny a peněžního oběhu a návrhy zákonných úprav, kterými se upravují postavení, působnost, organizace a činnost České národní banky, s výjimkou dohledu nad finančním trhem, platebním stykem a vydáváním elektronických peněz.
- (3) Ministerstvo financí **zajišťuje členství** v mezinárodních finančních institucích a finančních orgánech Organizace pro hospodářskou spolupráci a rozvoj (OECD), Evropské unie a dalších mezinárodních hospodářských seskupení, pokud toto členství nepřísluší výlučně České národní bance.
- (4) Ministerstvo financí **koordinuje** příjem zahraniční pomoci.
- (5) Ministerstvo financí zjišťuje **účetní záznamy** pro potřeby státu včetně sestavování účetních výkazů za Českou republiku podle zákona upravujícího účetnictví.

Organizace ministerstva - ministr



- Ing. Zbyněk Stanjura (ODS)
- Foto:
https://twitter.com/Zbynek_Stanjura

„Organizace“ přímo řízené MF

Pojem „organizace“, používaný MF, neznamena, že se jedná vždy o právnické osoby s právní subjektivitou ! Vhodnější by bylo používat jiný výraz např. entity.

Entity přímo řízené ministerstvem

- Celní správa ČR
- Finanční správa ČR
- Finanční analytický úřad
- Úřad pro zastupování státu ve věcech majetkových
- Státní tiskárna cenin
- Státní pokladna Centrum sdílených služeb

Entity přímo řízené MF

- **Celní správa ČR**

- Celní správa České republiky je bezpečnostním sborem zajišťujícím výkon kompetencí v oblasti správy cel a některých daní, jakož i dalších svěřených nefiskálních činností ve prospěch státu i jeho občanů. Je podřízena Ministerstvu financí. Organizační struktura Celní správy ČR je dvoustupňová a tvoří ji Generální ředitelství cel ČR a jemu je podřízeno 15 celních úřadů.

- **Finanční správa ČR**

- Finanční správa ČR zajišťuje správu daní, ale zároveň vykonává široké spektrum dalších agend. Je podřízena Ministerstvu financí. Organizační struktura Finanční správy ČR je tvořena soustavou orgánů finanční správy - Generální finanční ředitelství a jemu je podřízeno Odvolací finanční ředitelství a finanční úřady.

- **Finanční analytický úřad**

- Finanční analytický úřad je správním úřadem v podřízenosti Ministerstva financí, který plní funkci finanční zpravodajské jednotky pro Českou republiku.

Entity přímo řízené MF

- **Úřad pro zastupování státu ve věcech majetkových**
 - Úřad pro zastupování státu ve věcech majetkových zastupuje stát v právních řízeních ve věcech týkajících se majetku státu, hospodaření s vymezeným státním majetkem a dislokační agenda. Je podřízen Ministerstvu financí. ÚZSVM svou činnost vykonává prostřednictvím regionálních pracovišť - 8 územních a 44 odloučených.
- **Státní tiskárna cenin**
 - Státní tiskárna cenin, státní podnik, připravuje a tiskne bankovky, ceniny, cenné papíry, státní dokumenty, doklady a státně důležité tiskopisy, které vyžadují ochranu před zneužitím. Zakladatelem státního podniku je Ministerstvo financí.
- **Státní pokladna Centrum sdílených služeb**
 - Státní pokladna Centrum sdílených služeb, s. p. provozuje národní datové centrum (NDC), zajišťuje řádný chod aplikací primárně z oblasti finančního řízení státu a auditu a poskytuje dalších ICT služby, určené pouze pro subjekty veřejné správy.

Organizační struktura MF

- (sekce) – Ministr
- sekce 02 - ICT a projektové řízení
- sekce 03 - Ekonomika a provoz
- sekce 04 - Finanční řízení a audit
- sekce 05 - Daně a cla
- sekce 06 - Veřejné rozpočty
- sekce 07 - Evropská unie a mezinárodní vztahy
- sekce 08 - Státní tajemník
- sekce 09 - Majetek státu
- sekce 10 - Hospodářské strategie a politiky
- sekce 11 - Právní
- sekce 12 - Finanční trhy

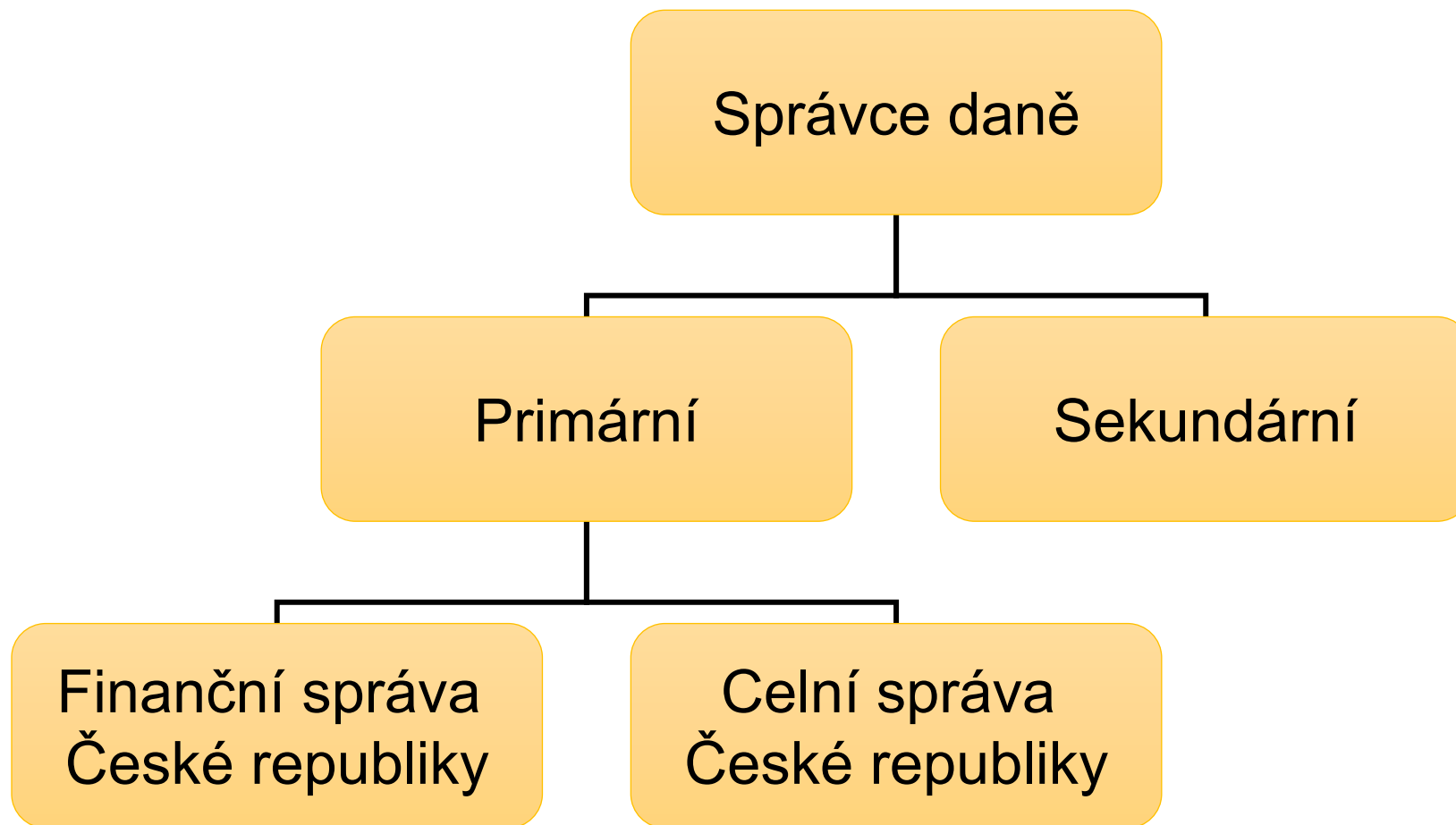
Sekce 05 – Daně a cla

Vykonává působnost ministerstva v **oblasti daní, poplatků, cel a jiných obdobných peněžitých plnění**, daňové soustavy, **účetnictví** podnikatelů (včetně exportních pojišťoven, pojišťoven, České kanceláře pojistitelů, bank, ČNB a jiných finančních institucí, kterými jsou zejména pobočky zahraničních bank, spořitelní a úvěrová družstva, obchodníci s CP, investiční společnosti nebo investiční fondy, penzijní společnosti, smíšené holdingové společnosti a finanční holdingové společnosti) a neziskových organizací, vyjma neziskových organizací, které jsou vybranými účetními jednotkami (dále jen „neziskové organizace“). Ve spolupráci se sekci Hospodářské strategie a politiky se podílí na formulování **daňové politiky**. Vykonává působnost gesčního útvaru vůči resortním organizacím GFŘ, GŘC a FAÚ prostřednictvím odborů zařazených v sekci, pokud ji nevykonává útvar jiné sekce. **V rámci své působnosti se podílí z pozice nadřízeného útvaru na všech činnostech sekci podřízených útvarů.**

- odbor 15 - Daně z příjmů
- odbor 18 - Nepřímé a majetkové dane
- odbor 24 – Mezinárodní daňová spolupráce a vztahy
- odbor 28 - Účetnictví, oceňování a související odborné profese
- odbor 32 - Daňová legislativa
- odbor 39 - Správní činnosti

Správa daní *sensu largo* v organizačním pojetí

Vykonavatelé daňové správy



Finanční orgány do 31.12.2012

Ústřední orgán

- Ministerstvo financí



Územní finanční orgány (ÚFO)

- Generální finanční ředitelství (1, Praha)



- Finanční ředitelství (8)



- Finanční úřady (199) a SFÚ



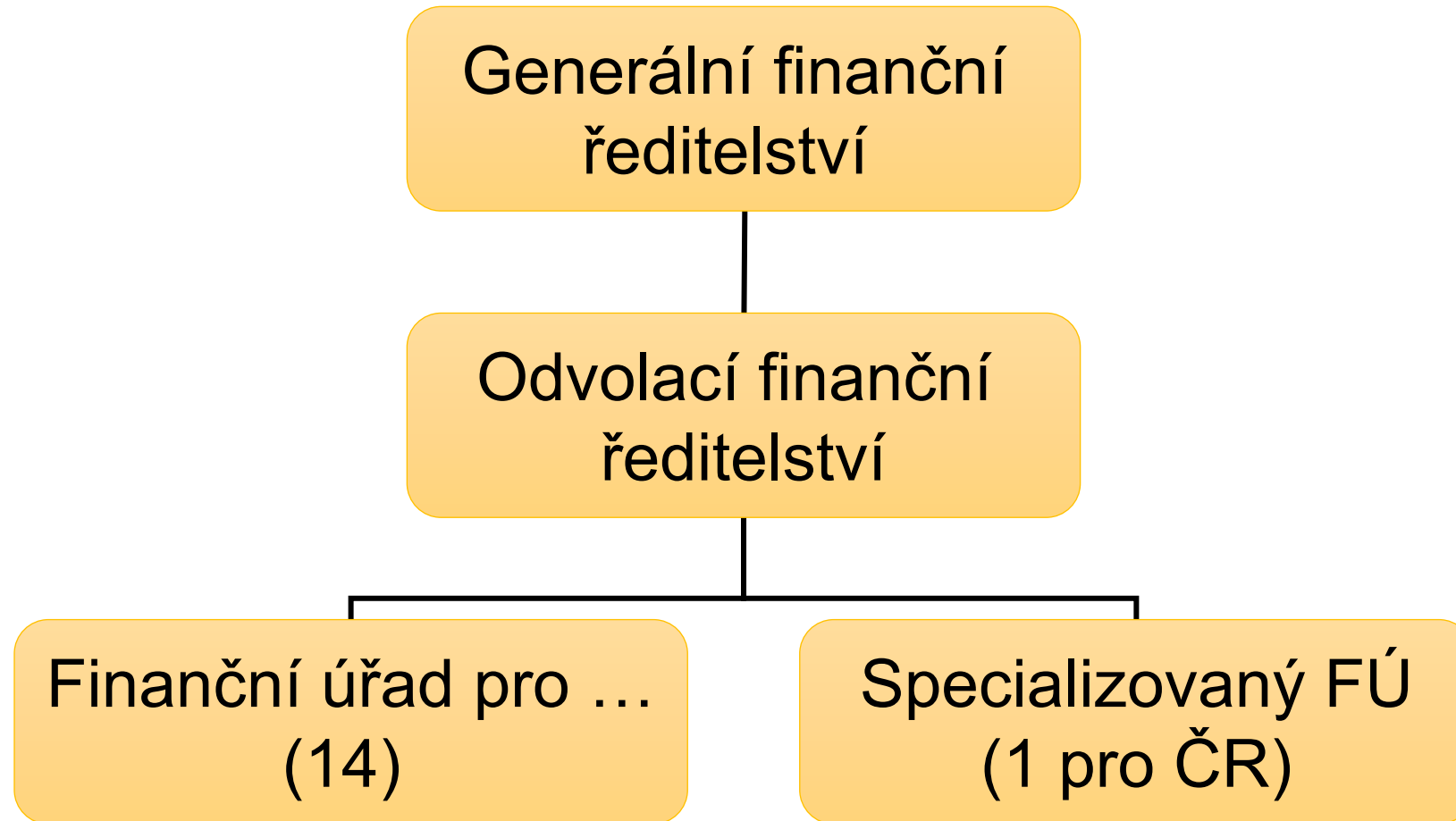
Finanční správa ČR od 1.1.2013

- Zákon č. 456/2011 Sb. (ZFS)
- Charakteristika:
 - FSČR nahrazuje ÚFO
 - FSČR = soustava správních orgánů pro výkon správy daní
- Cílem změny byla systémová změna včetně centralizace vybraných činností (typicky rozhodování o opravných prostředcích)

Kompetence a činnosti FSČR

- Správa daní
 - Daň z příjmů fyzických osob,
 - Daň z příjmů právnických osob,
 - Daň z přidané hodnoty (paralelně spravována též Celní správou České republiky),
 - Daň silniční,
 - Daň z nemovitých věcí,
 - Daň z nabytí nemovitých věcí,
 - Daň z převodu nemovitostí,
 - Daň dědická,
 - Daň darovací,
 - Daň z neočekávaných zisků („windfall tax“).

Soustava FSČR



Generální ředitel

Ing. Tatjana Richterová

- Jmenován vládou na návrh MF
- Zákaz členství v politické straně (hnutí)
- Zaměstnanec FS ČR, ÚFO nebo MF (minimálně 5 let)
- Mgr. vzdělání
- Jmenuje a odvolává ředitele a zástupce OFŘ, FÚ a SFÚ

Generální ředitel Hornochová

www.ceska-justice.cz/2015/11/

- Jmenován vládou na návrh MF
- Zákaz členství v politické straně (hnutí)
- Zaměstnanec FS ČR, ÚFO nebo MF (minimálně 5 let)
- Mgr. vzdělání
- Jmenuje a odvolává ředitele a zástupce OFŘ, FÚ a SFÚ

Mgr. Simona



GFŘ – rozpočtové a bilanční postavení

- Bilanční subjektivita – GFŘ je účetní jednotkou
 - Rozpočtová forma – organizační složka státu
 - Kapitola: MF
-
- sídlo Praha 1, Lazarská 7
 - IČ 72080043

GFŘ - působnost

- Správní delikty
- Centrální evidence a registry nezbytné pro FSČR
- Podíl na přípravě návrhů NP(S)A
- Analytické a koncepční úkoly
- Mezinárodní agenda

GFŘ – působnost z pověření MF

Působnost ústředního kontaktního orgánu:

- pro mezinárodní administrativní spolupráci
- Při vymáhání některých finančních pohledávek
- Mezinárodní pomoc při správě daní

GFŘ – audit a dozor

- Z pověření MF – **přezkoumání hospodaření**
 - krajů
 - Hl. m. Praha
 - regionální rady regionů soudržnosti
- **Dozor nad přezkoumáváním hospodaření:**
 - Obce
 - Dobrovolné svazky obcí a DSMČ hl.m.Prahy

Odvolací finanční ředitelství - působnost

- Správní delikty
- Evidence a registry
- Druhoinstanční správce daně
 - Přezkum rozhodnutí finančních úřadů
- Vede vybraná řízení při správě daní

- Sídlo: Masarykova 31, 602 00 BRNO

Finanční úřady

- **Obecné** finanční úřady
 - V každém kraji ČR (tj. 14)
- **Specializovaný** finanční úřad

Obecná věcná působnost FÚ

- Správa daní
- Správní delikty
- Převod výnosů daní
- Správa splátek MZ (1991-1995)
- Dozor nad loteriemi a jinými podobnými hrami
- Inkasní správa v rámci FSČR
- Registry a evidence
- A další dle zákona

+ Specializovaný finanční úřad

Pro celou ČR (existence od 1. 1. 2012)

Sídlo: Praha 7, Nábřeží kpt. Jaroše 1000/7

Správce daně pro „vybrané subjekty“:

- PO - podnikatel s obratem vyšším než 2 mld. Kč
- Bankovní sektor
- Pojistný sektor
- Člen skupiny podle zákona o DPH

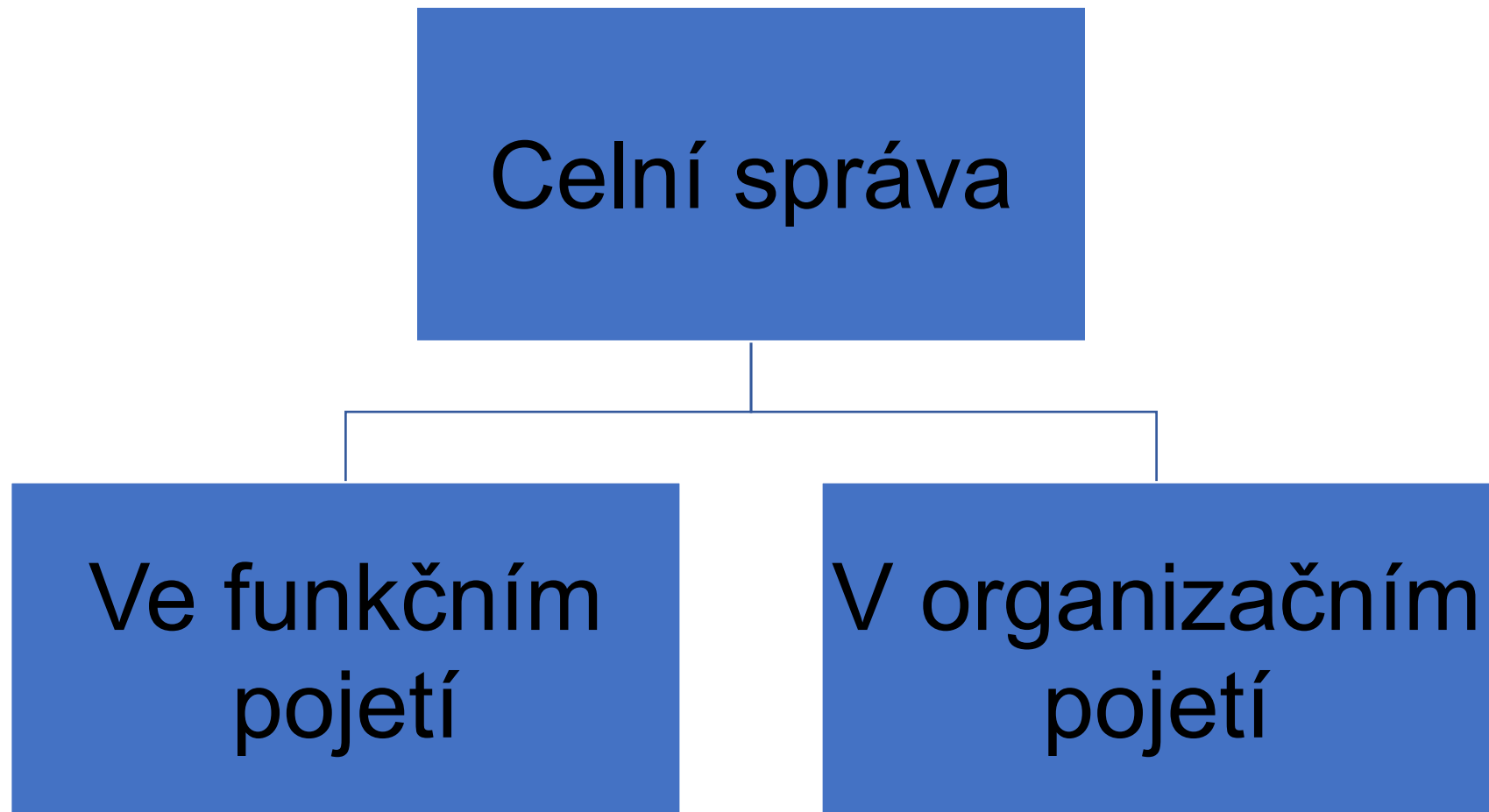
Územní pracoviště FÚ

- Zřizují se a ruší vyhláškou MF č. 48/2012 Sb.
- Nepředstavují orgán, ale pouze vnitřní členění!
- Projev přiblížení výkonu veřejné správy k lidem

Bilanční, majetkové a pracovněprávní postavení orgánů Finanční správy ČR

- FÚ, SFÚ, OFŘ mají postavení organizačních jednotek GFŘ
- Nejsou účetní jednotkou, nejsou správci majetku, nejsou zaměstnavatelem

Co je to „celní správa“?



Celní správa organizační pojetí

Celní správa - organizace

- **Z pohledu národního:**

- Soustava orgánů daného státu:
- Celní správa ČR

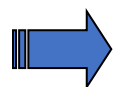


- **Z pohledu unijního:**

- Soustavy orgánů jednotlivých členských států
- Ponecháno na národních právních úpravách
- Není harmonizováno, „jen“ obdobné tendence



- **Z pohledu globálního:**



- World Customs Organisation, WTO aj.
- Mezinárodní spolupráce celních správ



WORLD CUSTOMS ORGANIZATION
ORGANISATION MONDIALE DES DOUANES

Celní správa České republiky

- Nedávná historie
- Zákon č.17/2012 Sb. (ZCS)

Charakteristika

- CS ČR nahrazuje CS ČR podle 185/2004 Sb. (stejný název, ale jiná soustava)
- CS ČR =
 - a) soustava správních orgánů
 - b) ozbrojený bezpečnostní sbor

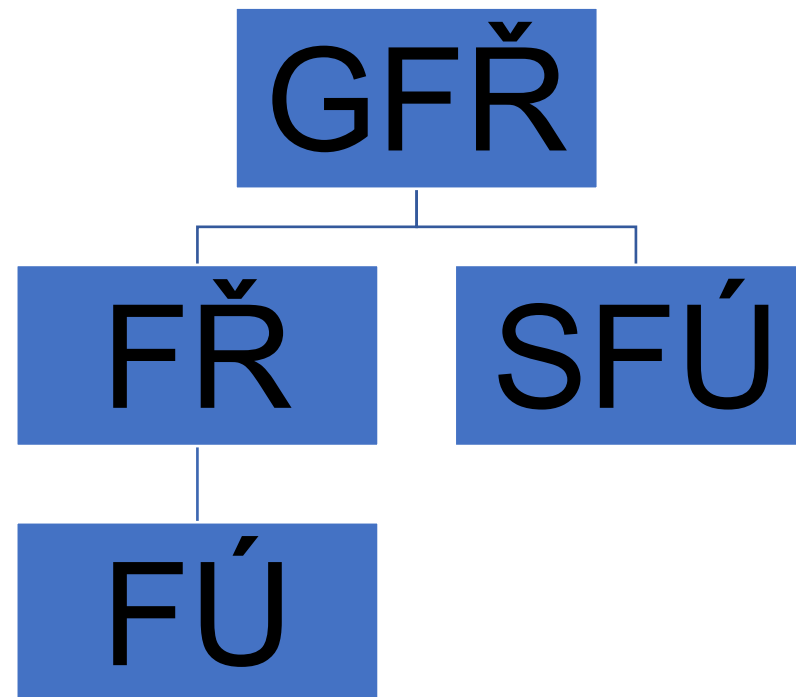
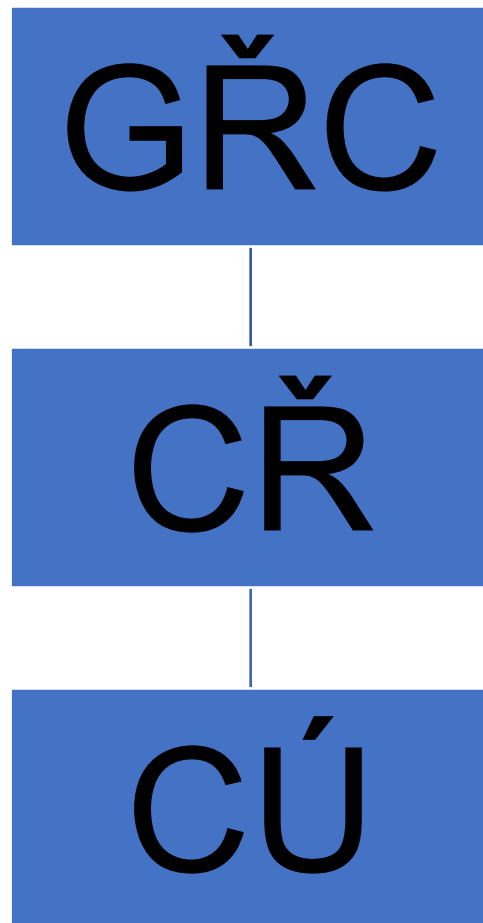
Organizace celní správy ČR

do 31.12.2012

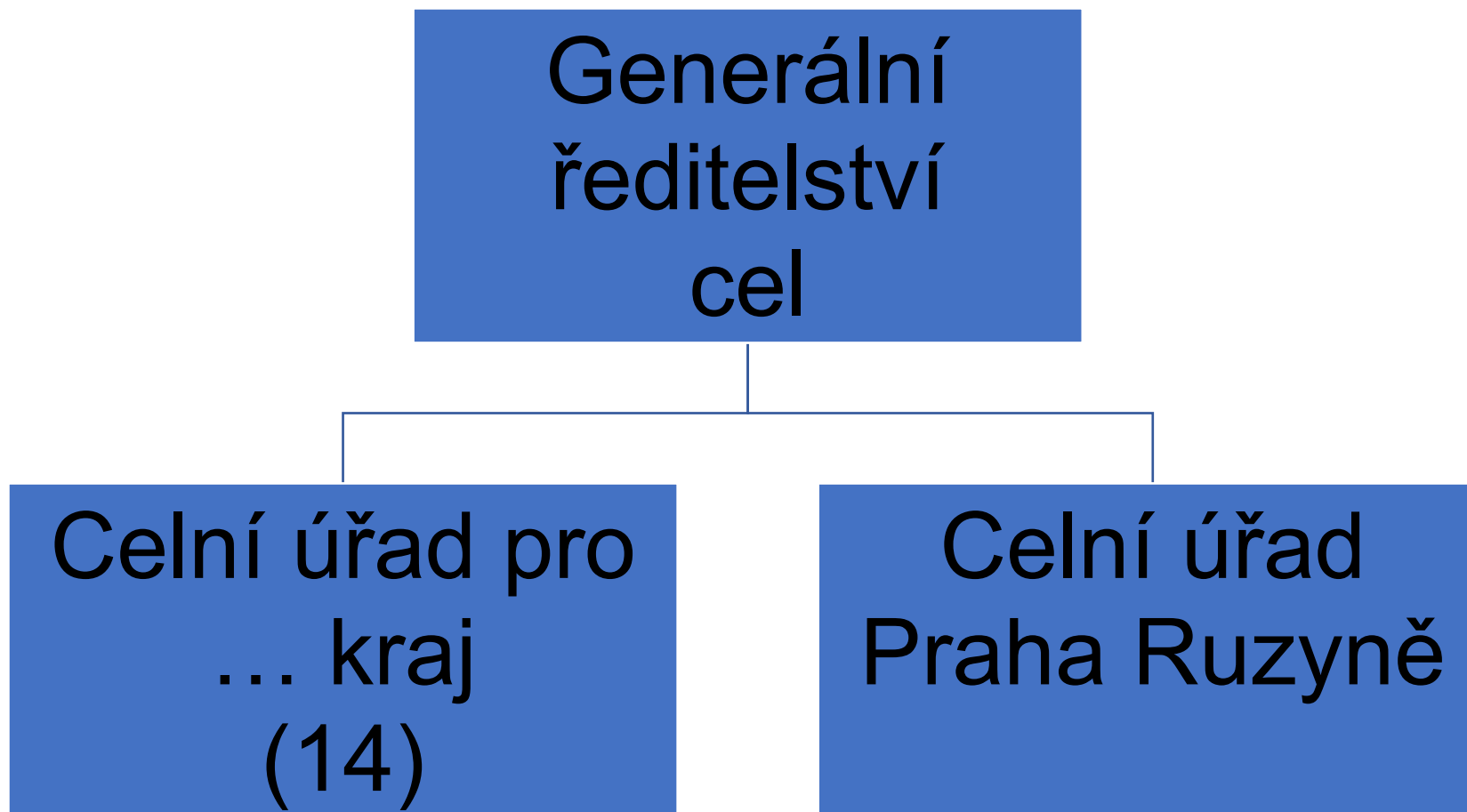
Soustava celních orgánů (2010)

1. GŘC (1)
 2. CŘ (8)
 3. CÚ (54, ještě dříve 91)
- + SON (Skupina operativního nasazení: SON funguje i dnes)

Do 31.12.2012



Soustava od 1.1.2013



***Další povídání o celní správě se dovíte
od kolegyně při dalším výkladu
Děkuji za pozornost!***