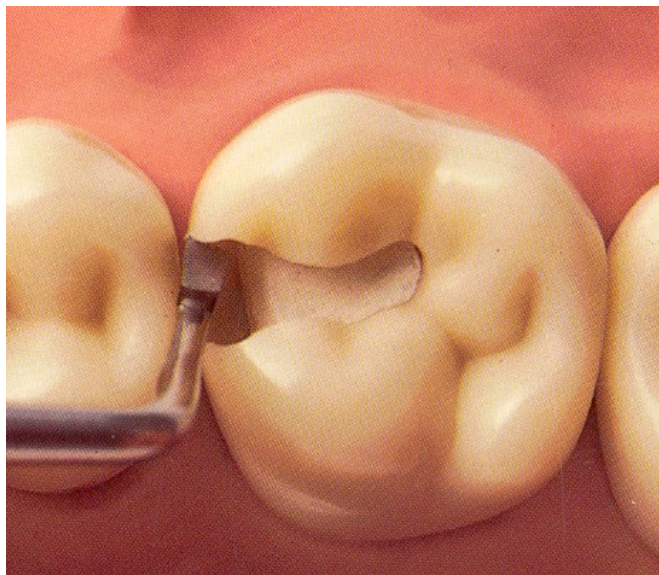
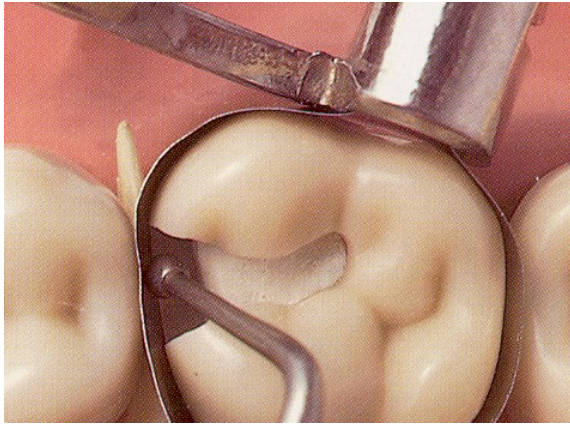
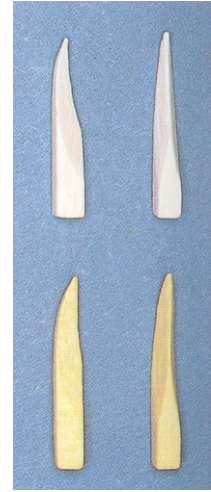
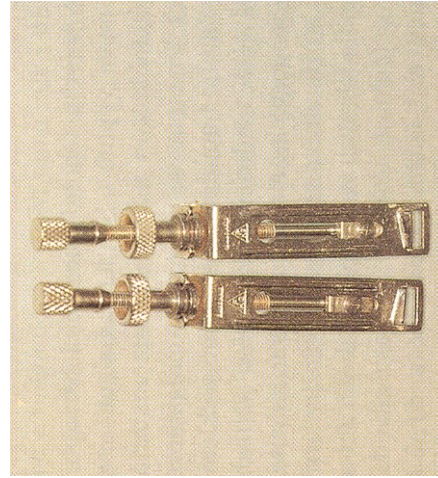
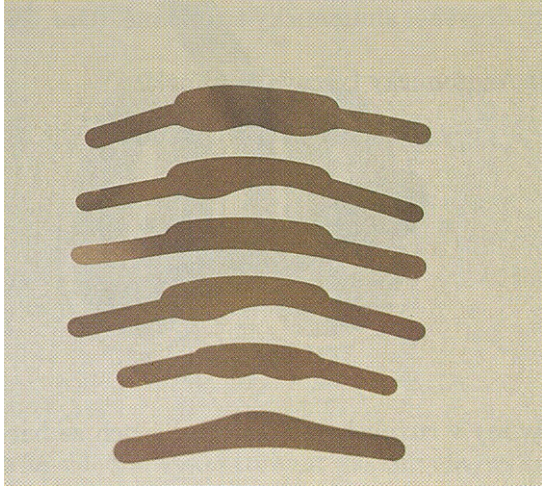


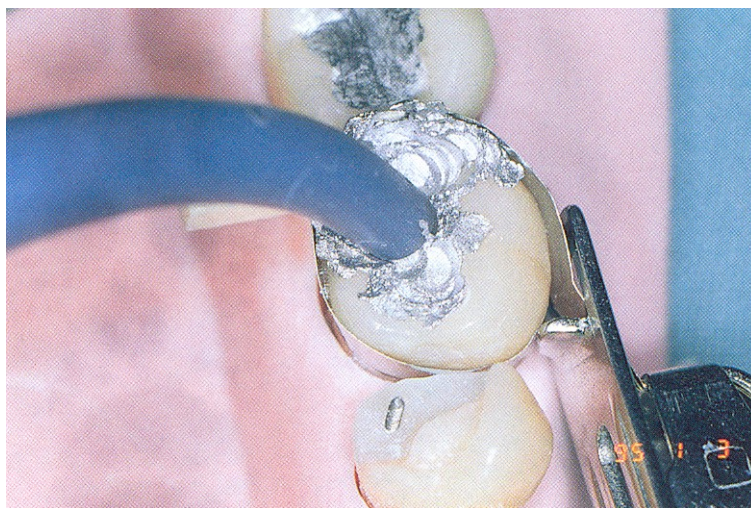
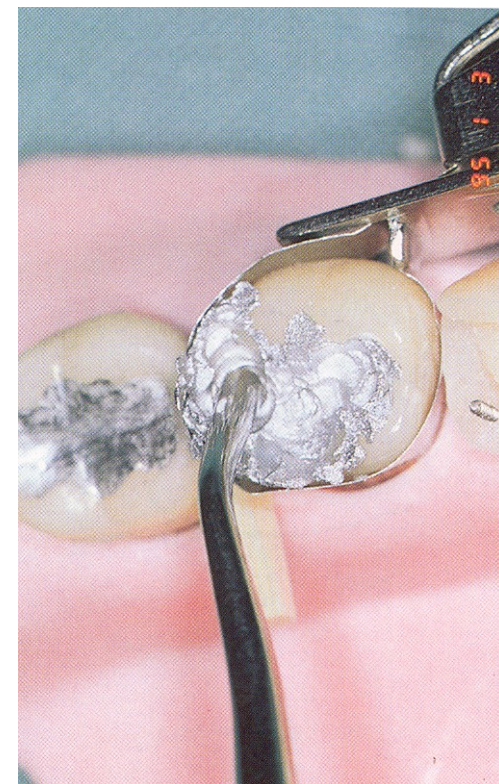
Amalgám II. třída – matrice a klínkování, kondenzace, ořezávání

- Opracování zevní hrany ging. schůdku dlátkem.
- Matrice, klínkování, tvarování matrice kuličkou
- Nanášení amalgámu, kondenzace, zrcadlení
- Ořezávání amalgámu

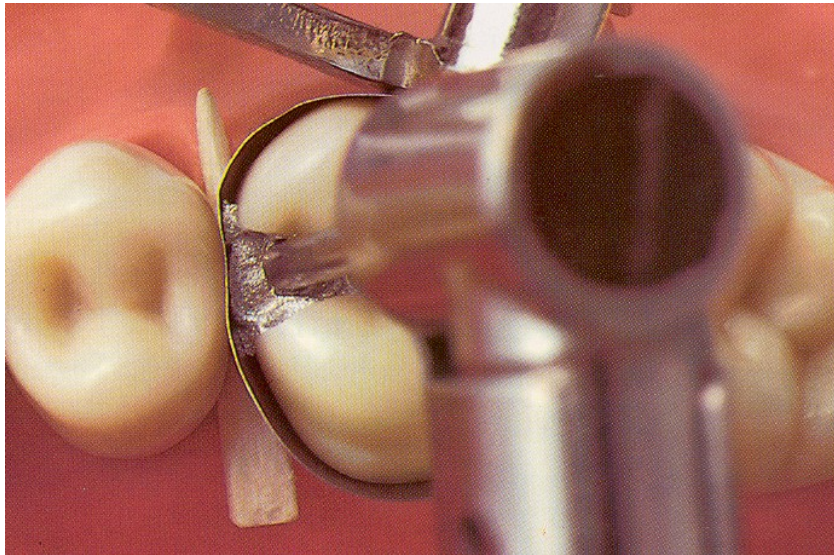
Použití dlátka na zevní hraně gingiválního schůdku







Kondenzace ruční



Kondenzace strojová

