

# ZDRAVOTNÍ STAV ČESKÉ POPULACE

---

- historie vývoje zdravotního stavu
  - současný zdravotní stav české populace
-

# Historie vývoje zdravotního stavu české populace

---

19.stol. – neutěšená zdravotní situace, dominují infekční nemoci, různá chron. onem. z nedostatku výživy, zmrzačení po nedostatečně léčených úrazech, smyslové poruchy, duševní zaostalost → vysoká KÚ, krátká SDŽ

Vláda Rakouska-Uherska → **zdravotní politiku:**

1. Hierarchicky koncipovaná **sít' veřejného zdravotnictví** (ochrana před infekčními chorobami)
  2. **System veřejného zdravotního a nemocenského pojištění** (na bázi solidarity) → ekonomická dostupnost léčebné péče
-

Vývoj vybraných ukazatelů zdravotního stavu naší populace

Rok, období	SDŽ při narození muži (počet let)	SDŽ při narození ženy (počet let)	Kojenecká úmrtnost (na 1000 živě narozených)
19. století	40 let pro obě pohlaví		250
1900	39	41	225
1945	60	65	124
1950	61	67	64
1960	68	73	20
1990	67,6	75,4	10,8
2003	72,0	78,5	3,9
2008	74,0	80,1	2,8

2012

75

80,88

2,6‰

# Historie vývoje zdravotního stavu české populace

---

1900-1950 – pokles HÚ i KÚ, růst SDŽ,  
pokles dominantního podílu infekčních chorob,  
postupně (po r. 1945) nárůst

## **kardiovaskulárních a onkologických onem.**

- ❑ Vzniká institut **státního obvodního lékaře** (zákl. článek systému veřejného zdravotnictví, sjednocení prevence, diagnostiky a terapie)
  - ❑ **Nepodařilo se propojit preventivní péči** (řízenou a financovanou státem) a **léčebnou péči** (hrazenou pojišťovnami) na všech stupních systému péče o zdraví
-

# Historie vývoje zdravotního stavu české populace

---

1950-1989- sjednocené socialistické zdravotnictví, centrálně řízená struktura zdr. zařízení, striktně vymezený rozsah péče na všech úrovních, rozpočtové financování.

Po 2.s.v.do zač. 60.let slibný vývoj zdr.stavu, pozitivní výsledky na poli prevence i terapie → pokles infek. n., WHO: „**československý zdravotnický zázrak**“ (konec 50.let),

---

# Historie vývoje zdravotního stavu české populace

---

1950-1989-od 60.let zhoršení zdravotní situace, převládají „ **civilizační nemoci**“ (**KVN, ZN**), prohlubuje se rozdíl mezi námi a vyspělejšími zeměmi, ČSR se dostává na **nejnižší** stupeň mezinárodně srovnatelné **úrovně zdravotního stavu** obyvatel Evropy( konec 80.let)

---

# Současný zdravotní stav české populace

---

- je výslednicí dlouhodobého vývoje, do kterého se promítaly demografické procesy i nejrůznější další prvky biologického, společenského, psychosociálního, ekonomického i politického charakteru.
-

# Studium zdravotního stavu

---

1. Metody založené na využití rutinních zdravotnických a demografických statistik- hodnota **ukazatelů nemocnosti a úmrtnosti** – trendy ve vývoji
  2. Metody zvláštních populačních šetření o zdravotním stavu (**výběrová šetření, epidemiologické studie**)
-



# Zdravotní stav – zdroje údajů

(registry, výkazy zdravotní péče, výběrová šetření)

## Rezortní zdroje údajů

- ❑ Národní onkol. registr
- ❑ Národní registr hospitalizovaných
- ❑ Národní registr vrozených vad
- ❑ Národní registr nemocí z povolání
- ❑ Informační systém infekční nemoci
- ❑ Program statistických zjišťování MZd – léčení diabetici, úrazy, dispenzarizovaní ....

.....

## Mimorezortní zdroje údajů

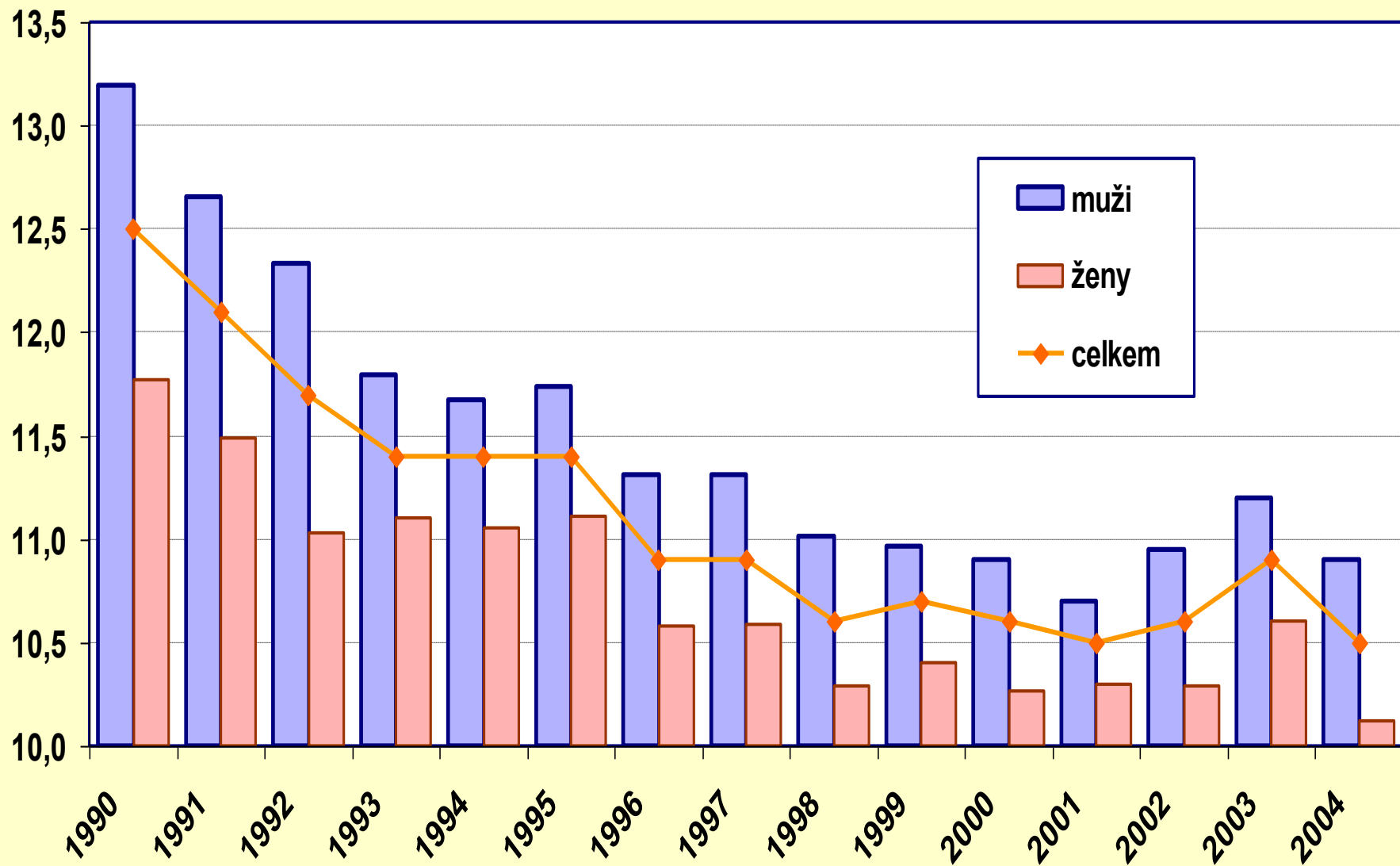
- ❑ ČSSZ – invalidní důchody  
ukončené případy PN
- ❑ ČSÚ – hlášené případy PN
- ❑ Ministerstvo práce a sociálních věcí –  
zařízení sociální péče

# Charakteristika vývoje zdravotního stavu české populace od r. 1990 do současnosti

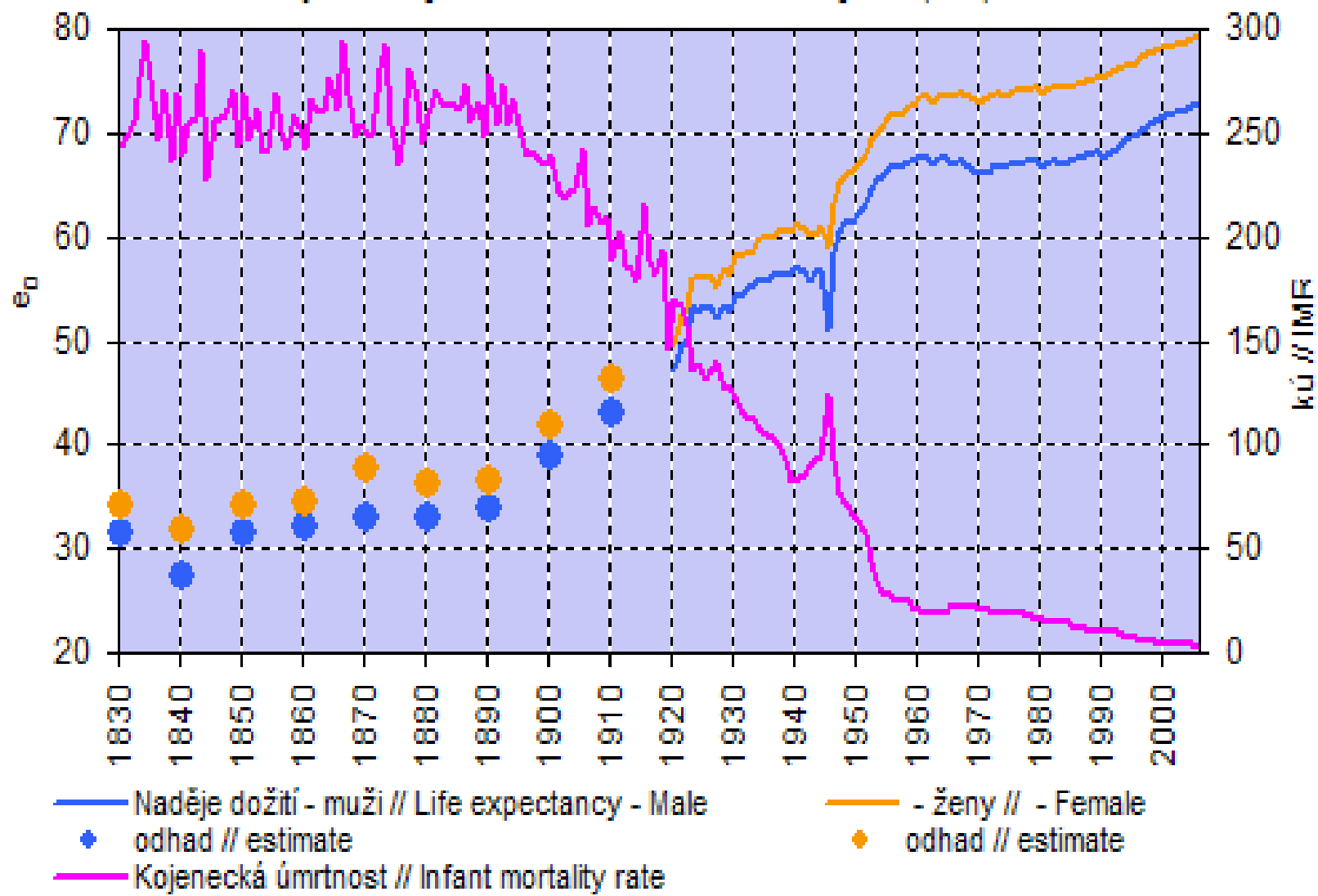
---

- Pokles HÚ (10,3 ‰), zejména klesá úmrtnost na KVN, od r. 1995 klesá i úmrtnost na ZN
  - Pokles KÚ (2,6 ‰)
  - Prodlužuje se SDŽ (m-**75**, ž -**80,88**)
  - Standardizovaná úmrtnost klesá u obou pohlaví
  - Nejčastější příčiny úmrtí:
    - 1.KVN (47%)
    - 2.Novotvary (27%)
    - 3.Vnější p.,n.dých.s.
-

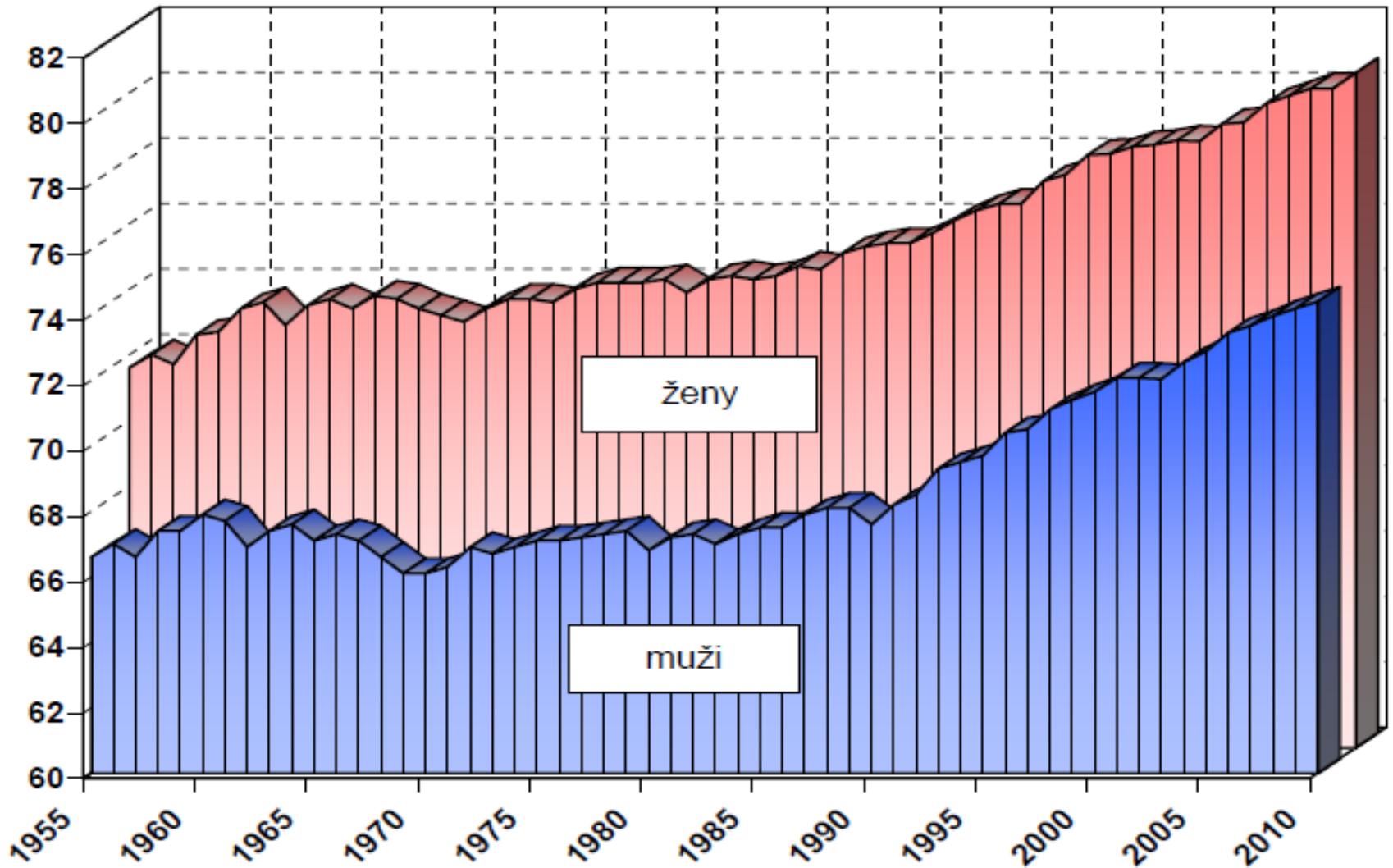
## Vývoj úmrtnosti (na 1 000 obyvatel)



Naděje dožití při narození a kojenecká úmrtnost, ČR, 1830-2005  
 Life expectancy at birth and infant mortality rate, CR, 1830-2005



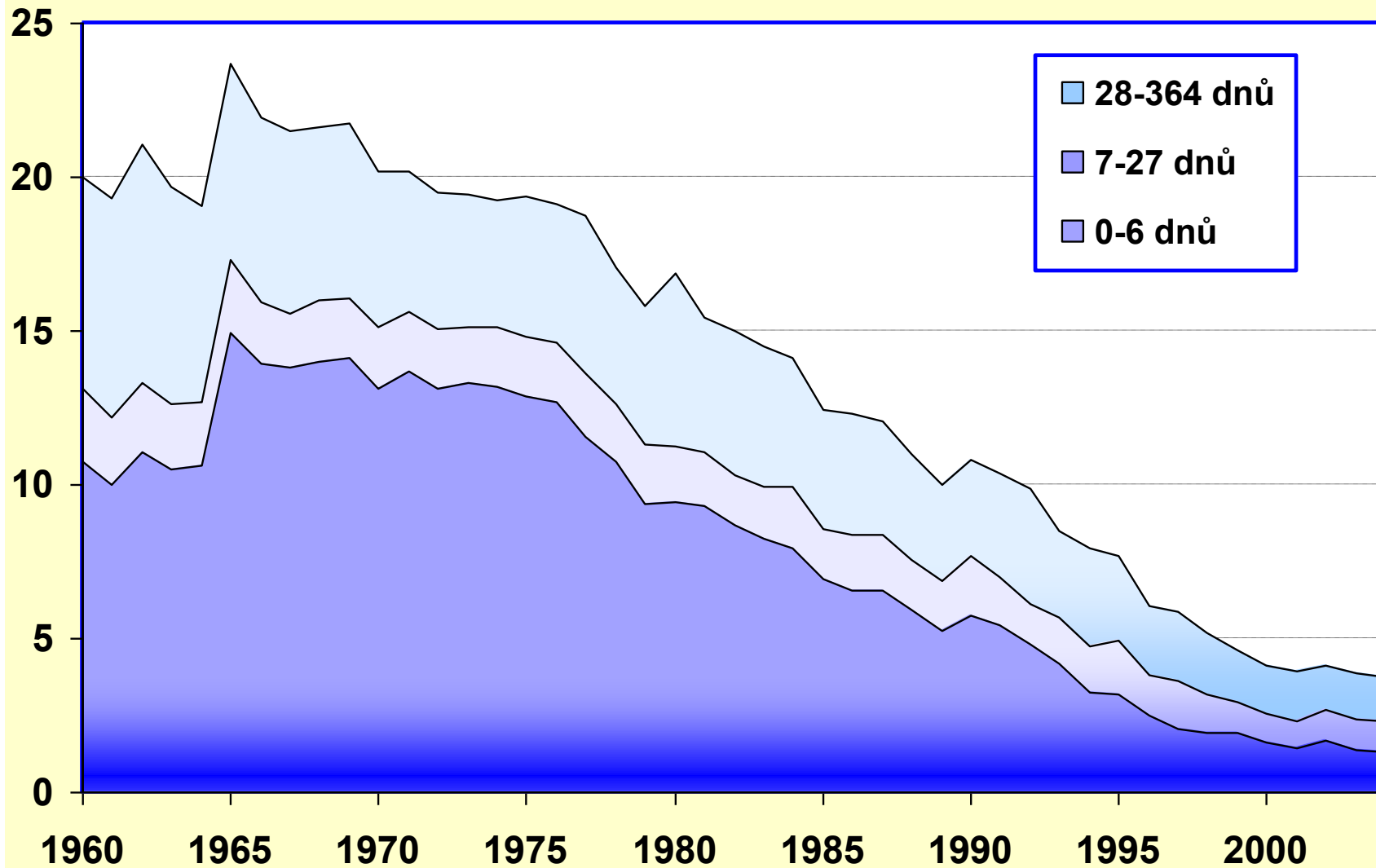
## Vývoj střední délky života při narození



- SDŽ při narození (2012) - M - 75,0  
Ž - 80,88

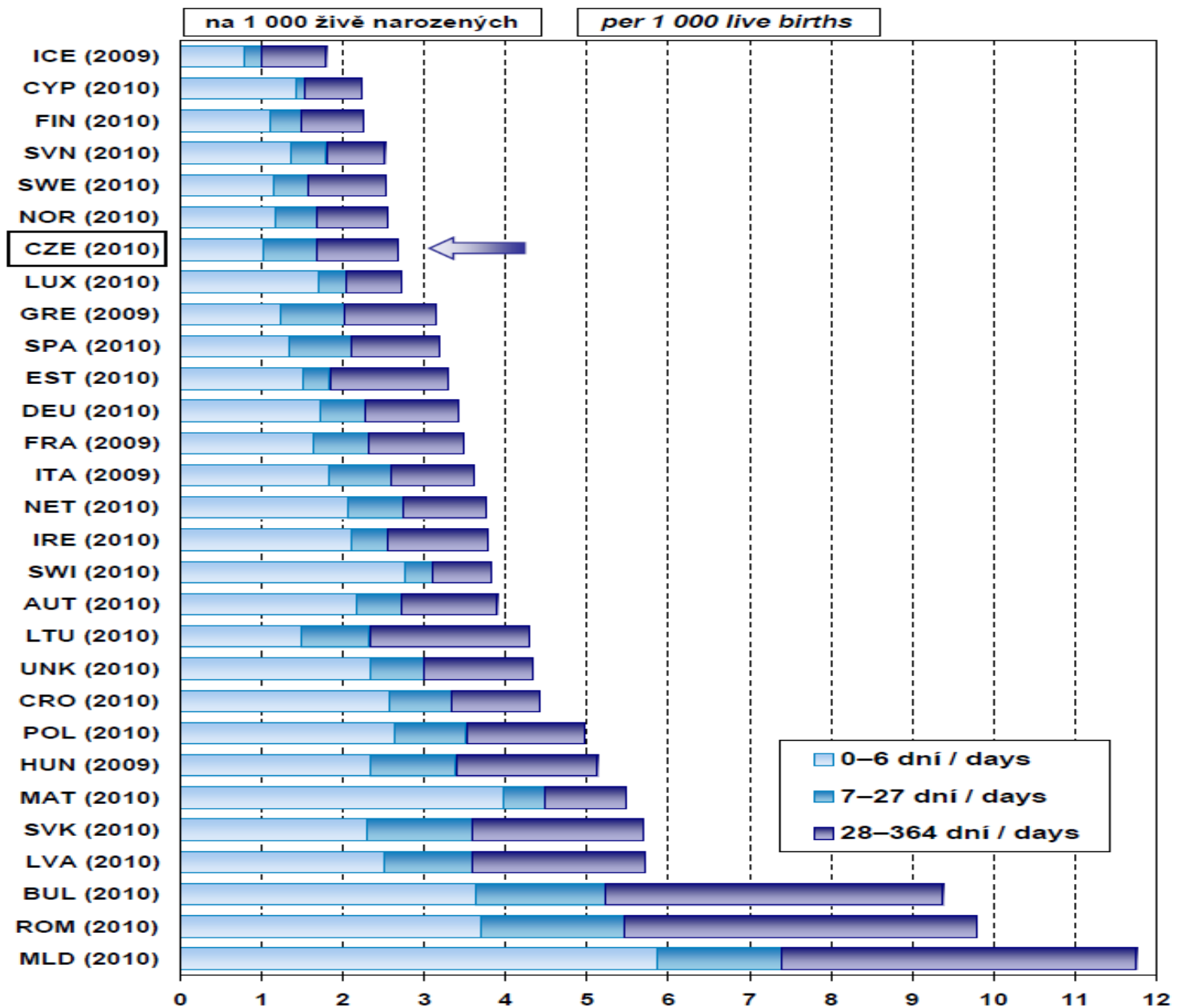
# Vývoj úmrtnosti dětí ve věku do 1 roku

na 1 000 živě narozených

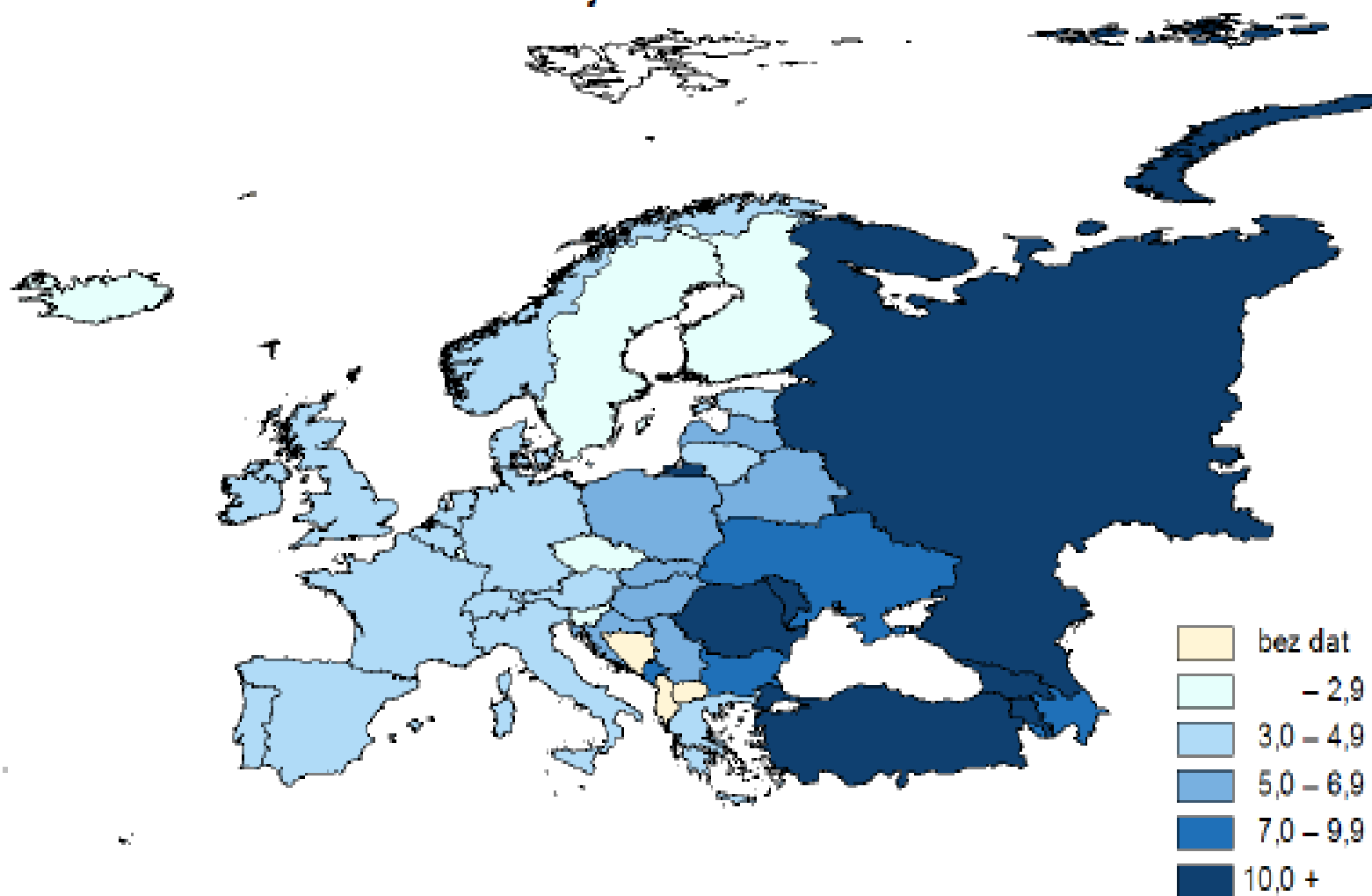


# Úmrtnost kojenců podle věku ve dnech

*Infant mortality rate by age in days*

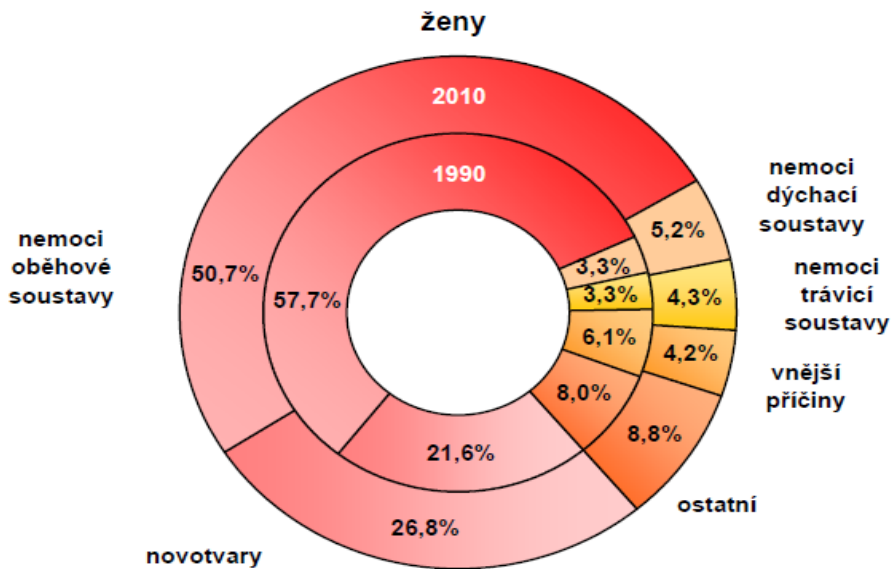
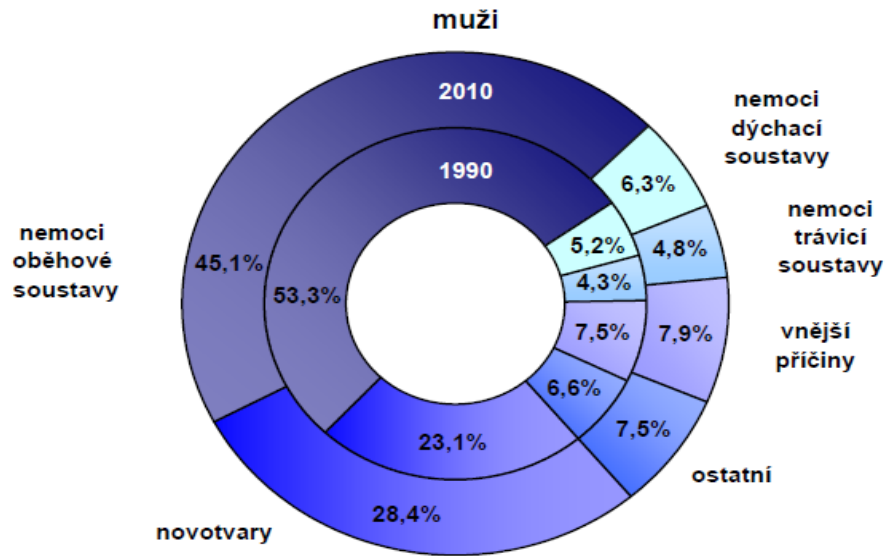


## Kojenecká úmrtnost





Struktura standardizované úmrtnosti

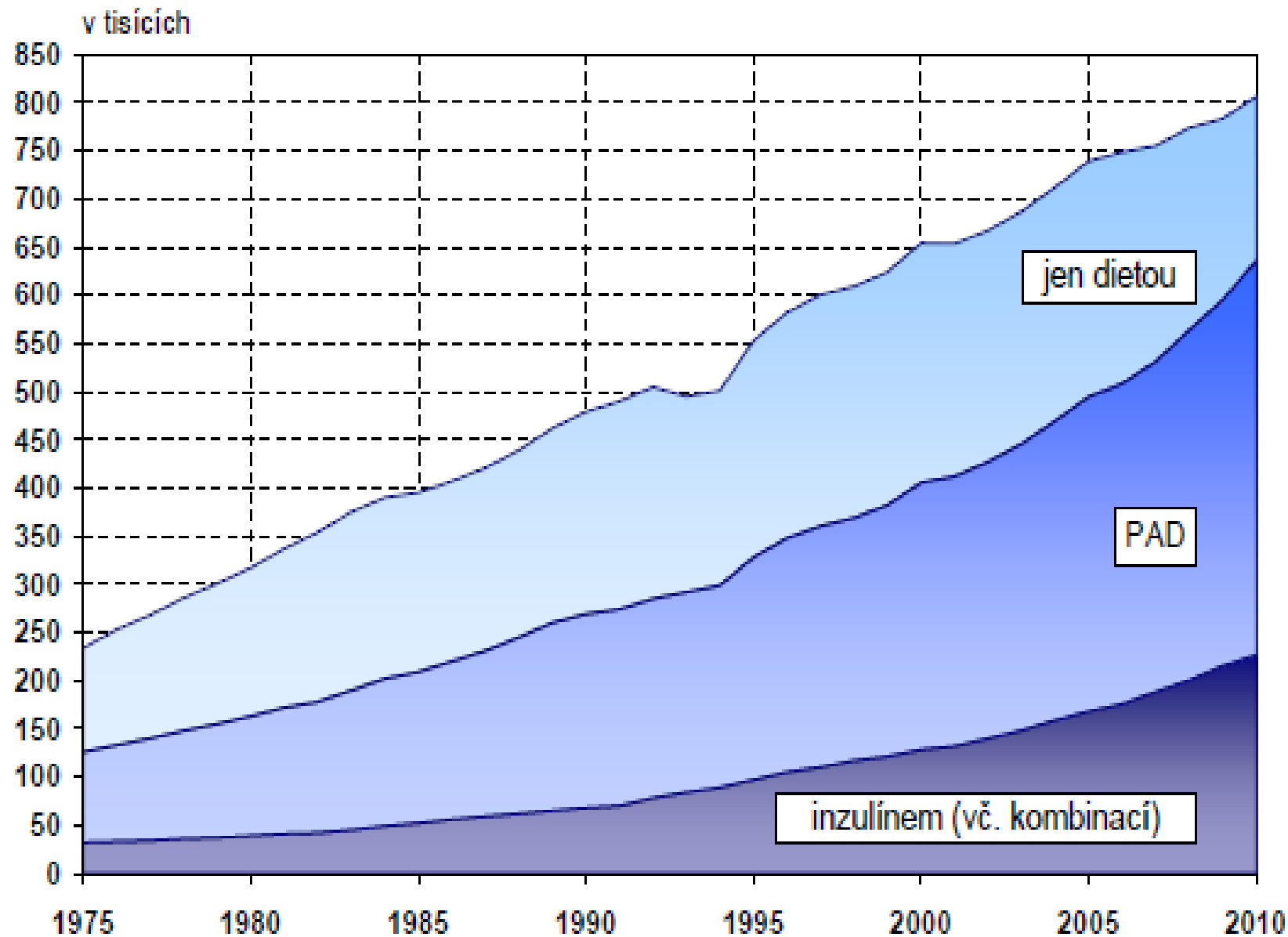


# Současný zdravotní stav -

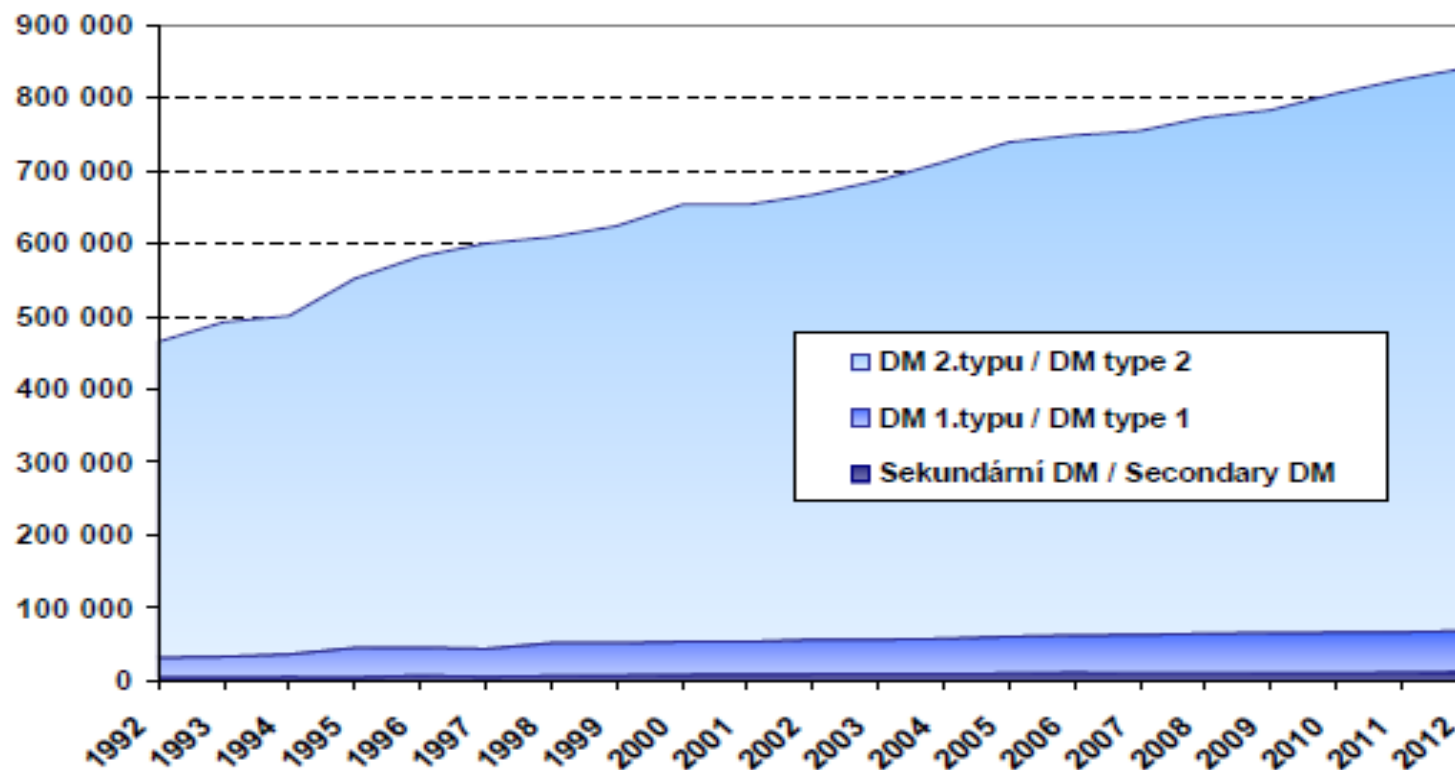
## *nemocnost*

- Pokračuje rostoucí trend výskytu „civilizačních chorob“
  - roste výskyt **chorob oběh. soustavy** a **zhoubných nádorů**
  - nárůst počtu **diabetiků** (841,2 tis.), **obézních**
  - roste výskyt **duševních nemocí** (↑počet vyšetření i pacientů)
  - nárůst **alergických** onemocnění
  
- **Infekční choroby**
  - výskyt tuberkulózy stagnuje (2012-611 nových příp.)
  - nejrozšířenější – plané neštovice (1/3) a střevní infekce (1/3)
  - zvyšuje se počet HIV pozitivních (1619), prudký nárůst incidence
  
- Nárůst chorob pohybového aparátu
  
- Pokles vývoje počtu nemocí z povolání
  
- Klesá počet hospitalizovaných, klesá prům. doba hospitalizace (6,7 dní)
  - nejčastěji z důvodu KVN

## Vývoj počtu léčených diabetiků podle druhu léčby



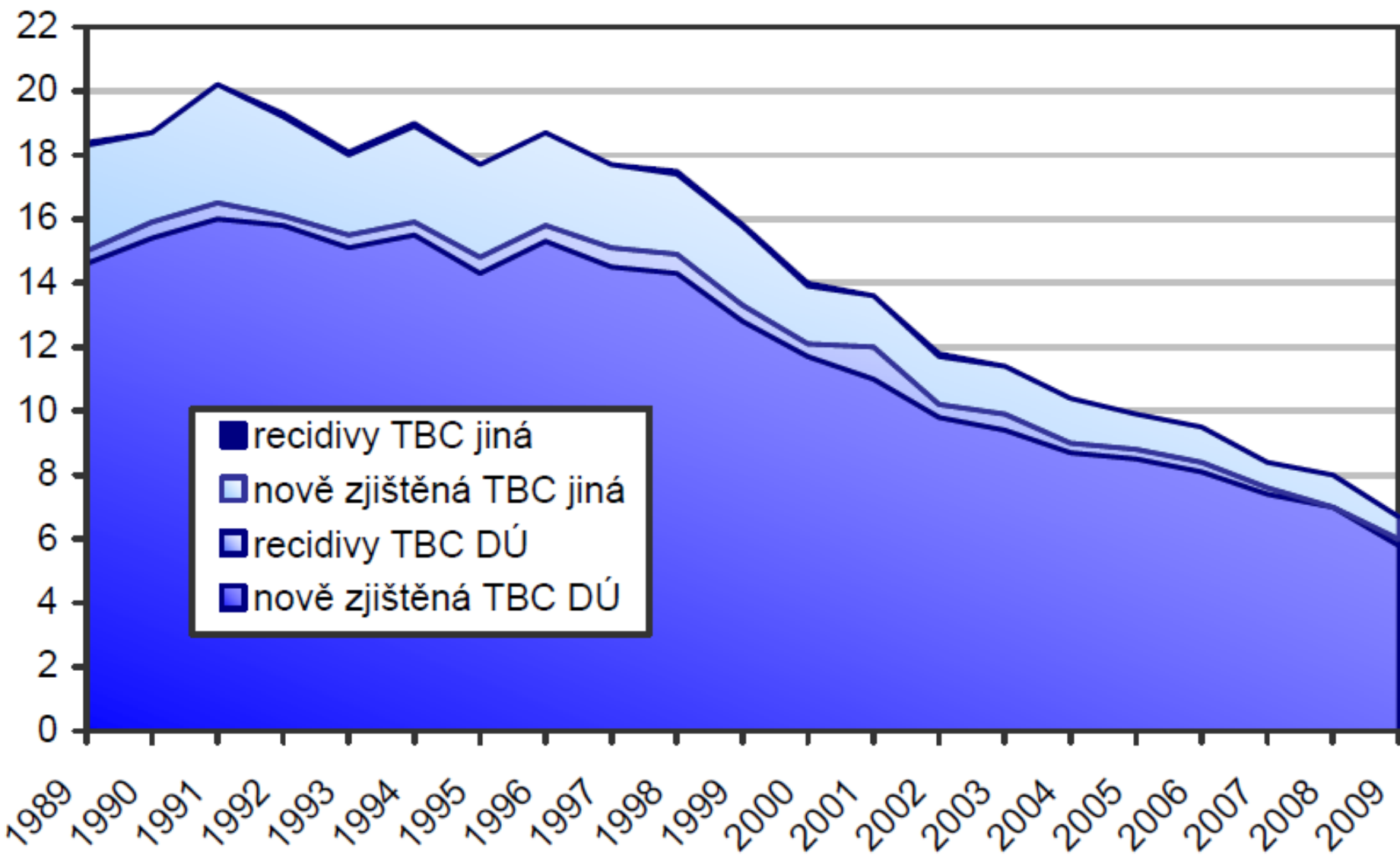
## Vývoj počtu léčených diabetiků podle typu diabetu *Trend of number of diabetics under treatment by type of diabetes*



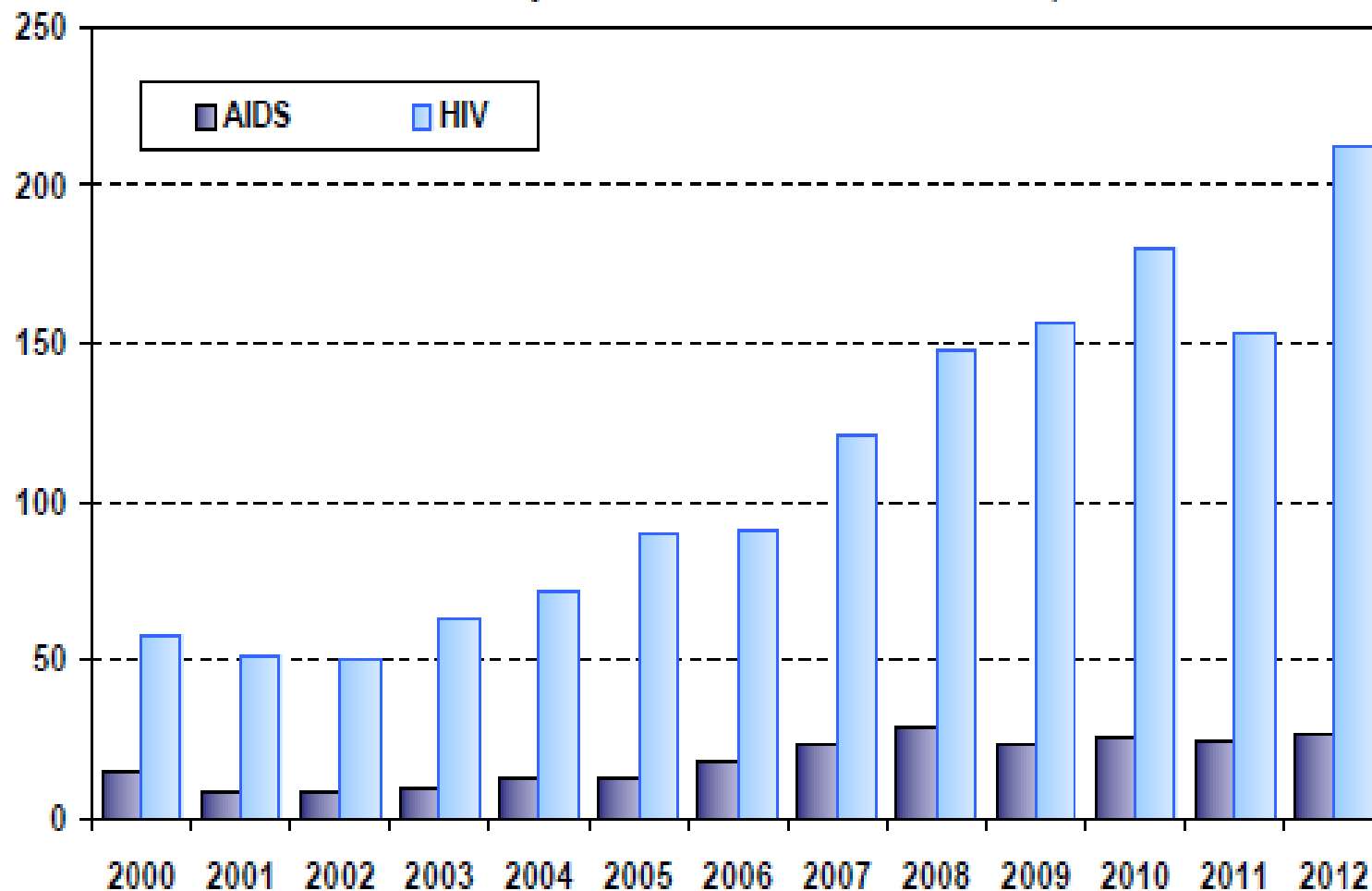
r.2012

- prevalence 841,5 tisíce osob (**EPIDEMIE!**)
- incidence 72 tisíc (nových případů)
- ↑ počet komplikací – retinopatie, nefropatie, diabetická noha

# Vývoj počtu hlášených onemocnění TBC na 100 000 obyvatel



## Vývoj nově zjištěných případů HIV / AIDS \*) *Trend of newly notified cases of HIV / AIDS \*)*

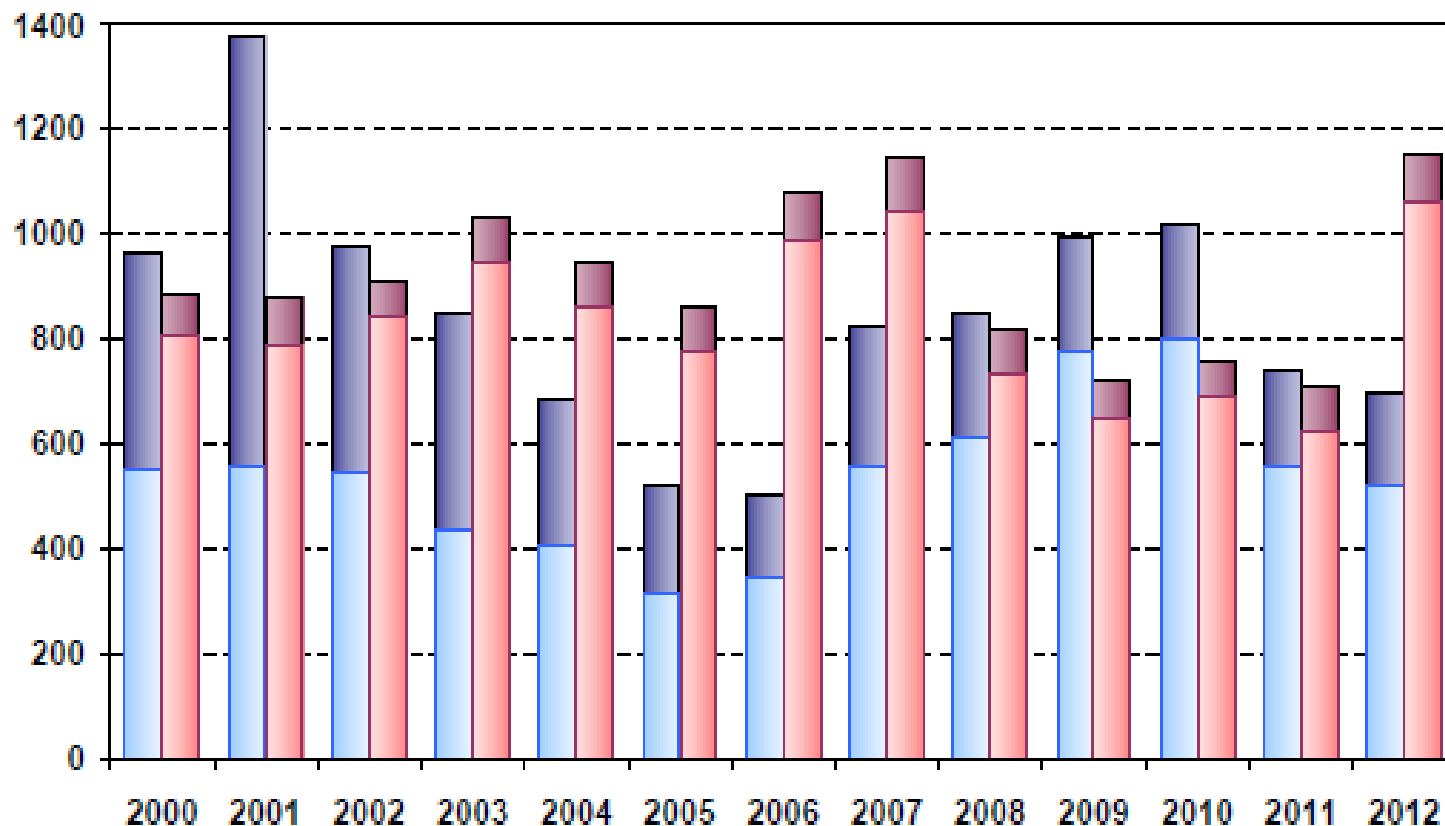


\*) Bez cizinců s krátkodobým pobytem

\*) Without foreigners with short time stay

## Vývoj počtu hlášených onemocnění pohlavními nemocemi

*Trend of notified cases of venereal diseases*



■ syfilis - cizinci  
Syphilis - foreigners

■ syfilis - občané ČR  
Syphilis - Czech citizens

■ gonokokové infekce - cizinci  
Gonococcal infection - foreigners

■ gonokokové infekce - občané ČR  
Gonococcal infection - Czech citizens

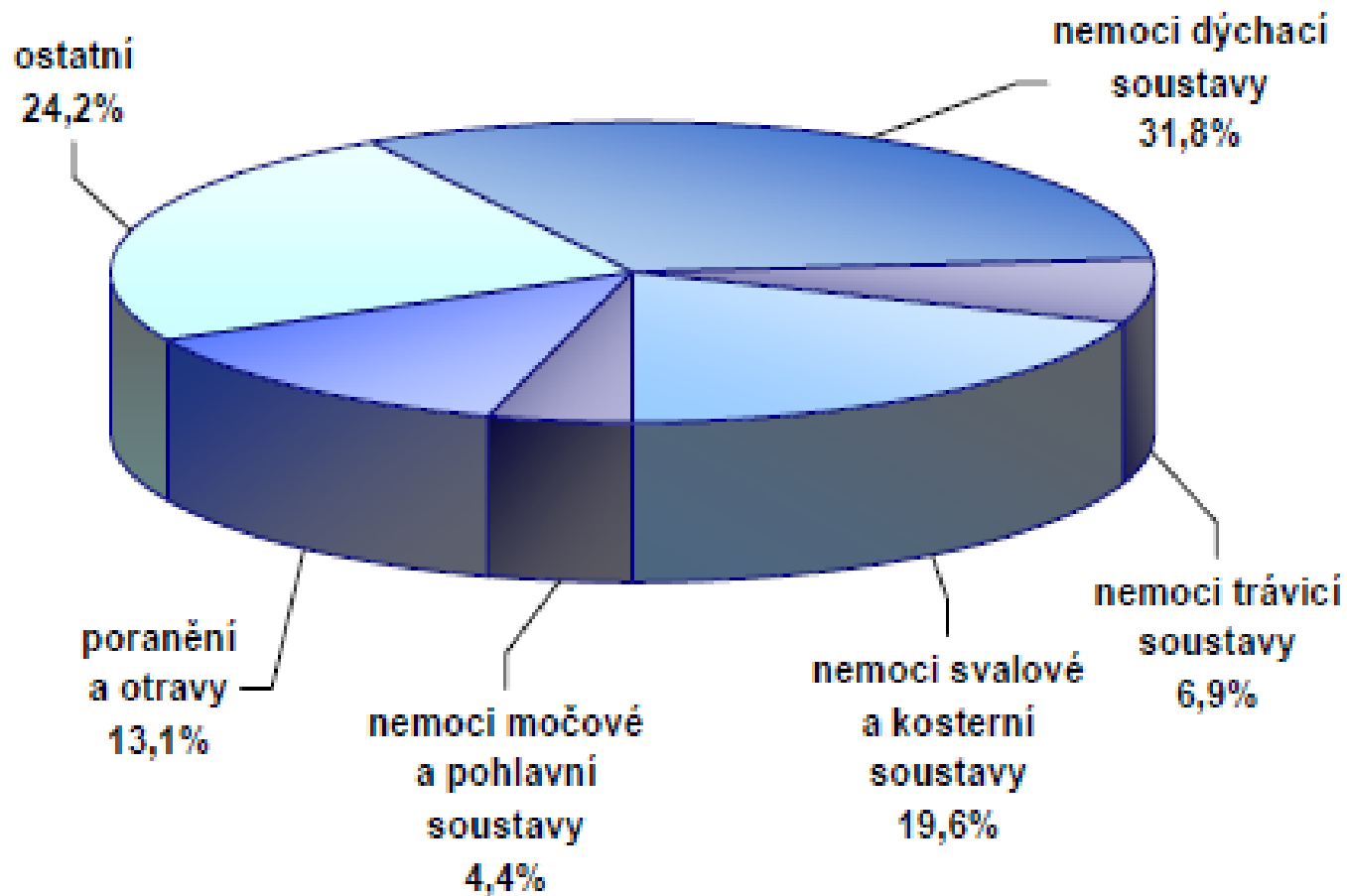
# Statistika práce neschopných (krátkodobě)

---

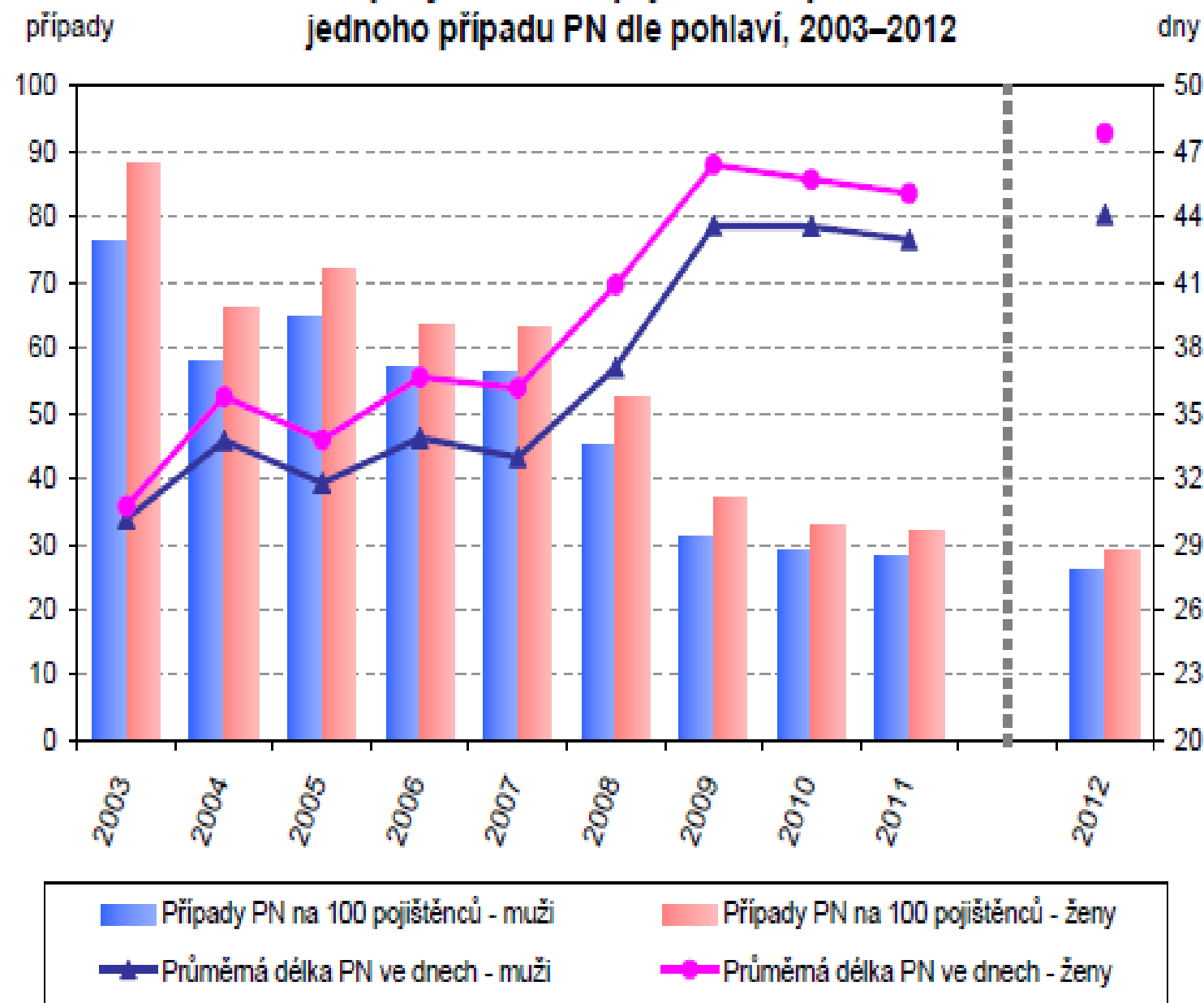
- Zdravotní stav ekonomicky aktivní části obyvatelstva
  - R.2008 – legislativní změny – proto →
    1. Celkové snížení počtu případů PN
    2. Prodloužení prům. trvání 1 případu PN
    3. Pokles prům. % PN (cca 3,5%)
  - Nejčastější příčiny PN (stabilně):
    1. nemoci dýchací soustavy
    2. nemoci svalové a kosterní soustavy
    3. úrazy, vnější příčiny
  - **2012** - ↓ počet ukončených případů PN na 100 tis. pojištěnců  
↑ prům. délka trvání 1 případu PN (45,1 dne)
-



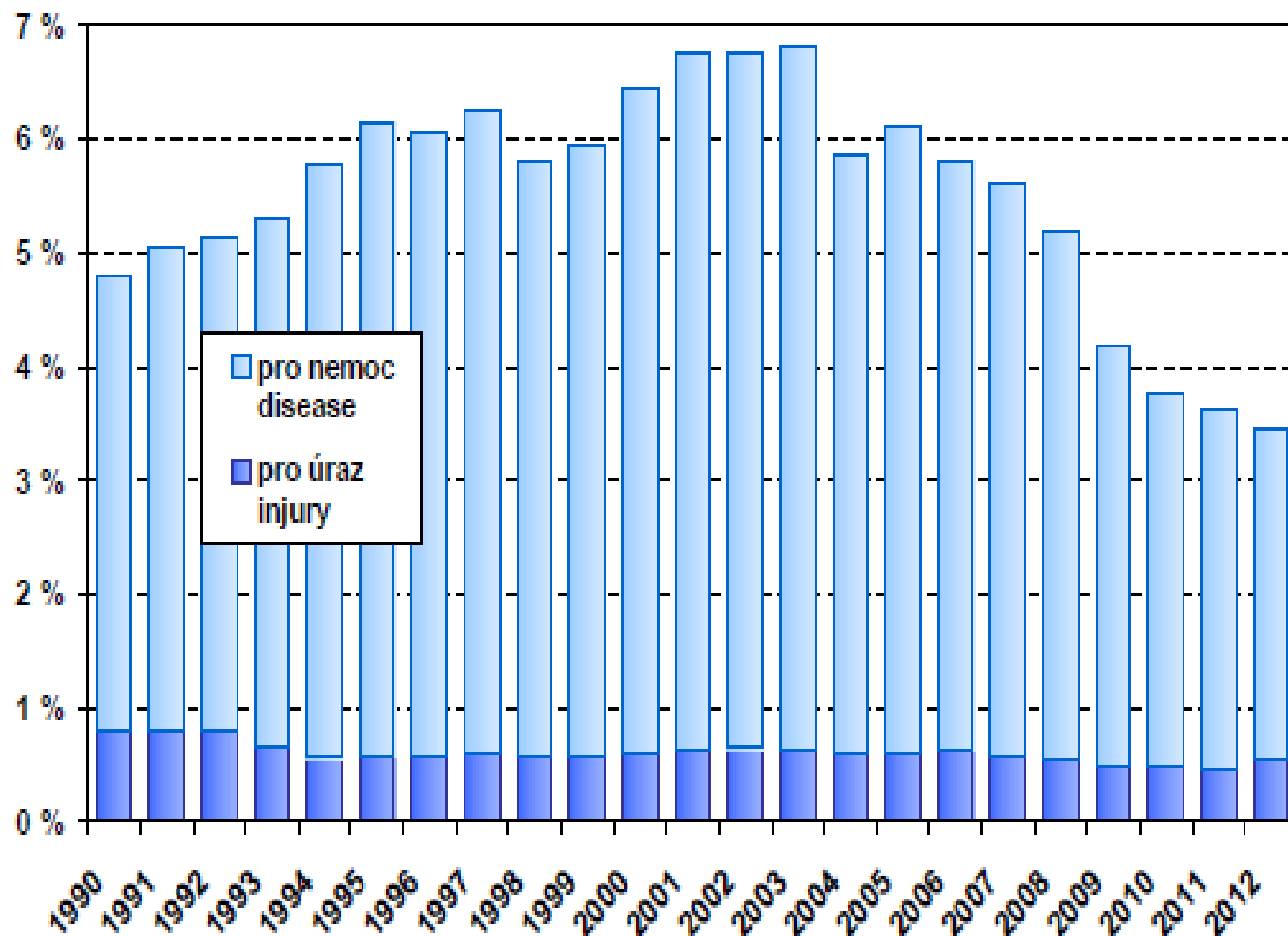
## Struktura počtu ukončených případů pracovní neschopnosti podle kapitol MKN-10



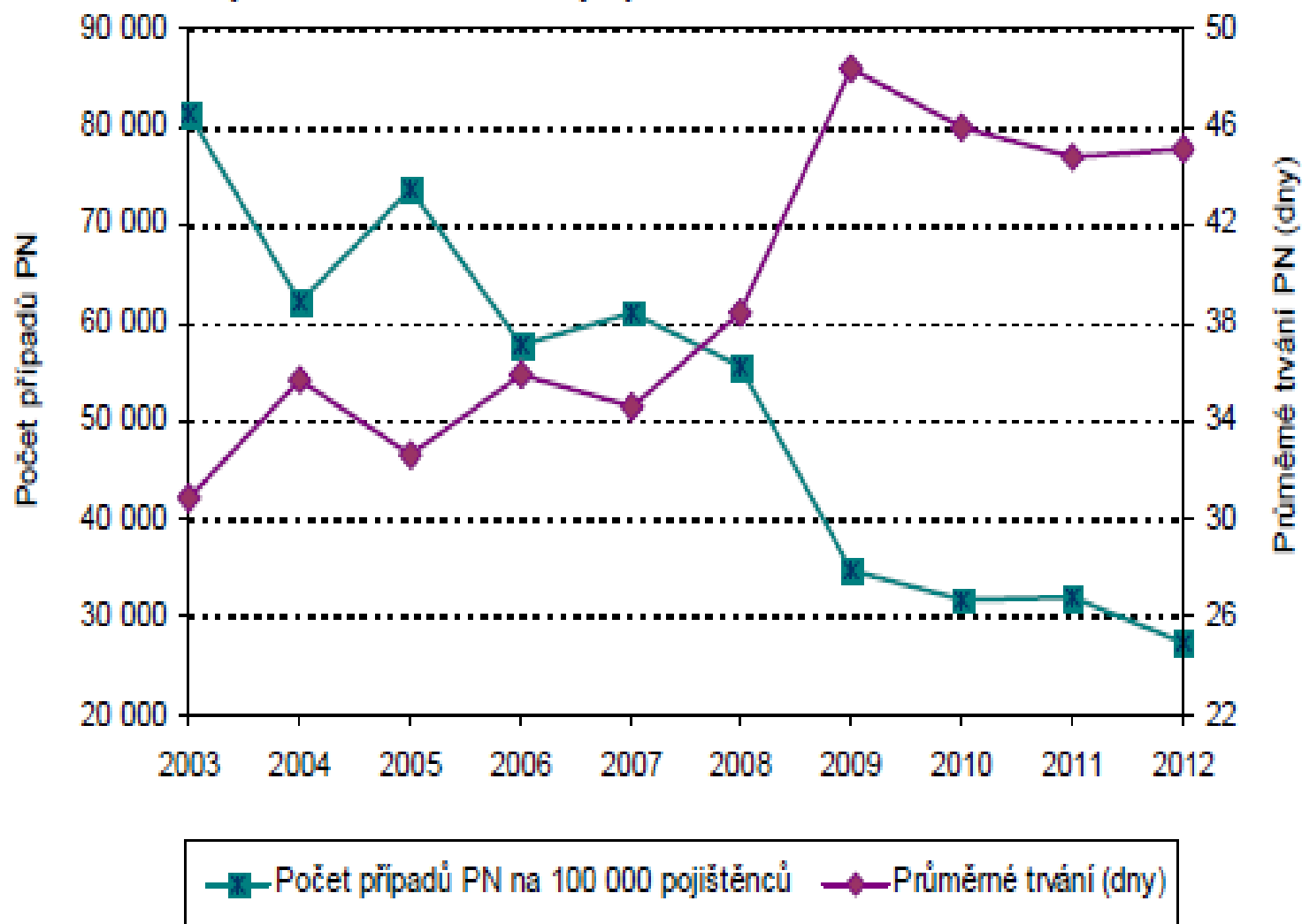
**Graf 2: Případy PN na 100 pojištěnců a průměrné trvání jednoho případu PN dle pohlaví, 2003–2012**



## Vývoj průměrného procenta pracovní neschopnosti *Trend of mean percentage of incapacity for work*



## Vývoj počtu ukončených případů PN na 100 000 pojištěnců a průměrného trvání 1 případu PN v letech 2003–2012



# Statistika nemocnosti spojená s dlouhodobou PN ( invalidní důchody)

---

- Nejčastější příčiny invalidity
    1. nemoci svalové a kosterní soustavy
    2. novotvary
    3. duševní poruchy
    4. nemoci oběhové soustavy
  
  - Mírný ↑ počtu nově přiznaných inval. důchodů  
( na konci r. 2012 – 438,5 tisíc osob celkem)
-

# Nemoci představující riziko pro zdravotní potenciál populace

---

1. Infekční onemocnění
  2. Metabolické poruchy (DM, obezita)
  3. Imunodeficience
  4. Narkomanie (kuřáci!)
  5. Duševní poruchy
-

# ZÁVĚR

---

- Hodnota ukazatelů mortality klesá
  - ↑ **zdravá délka života** (ž -63,6, m – 62,2) > prům. EU
  
  - Současně nárůst incidence a prevalence různých patologií
  - Růst výdajů na zdravotní péči (zavádění nových a dražších medicínských technologií, postupů a léčiv, ↑nároky na množství a kvalitu péče , stárnutí populace - menší vliv, než se zdálo)
  
  - Prioritou zdravotní politiky ČR je snižování incidence nemocí cestou účinných preventivních opatření
  - Většina patol.stavů je **preventabilní**
-

# Děkuji za pozornost

---

